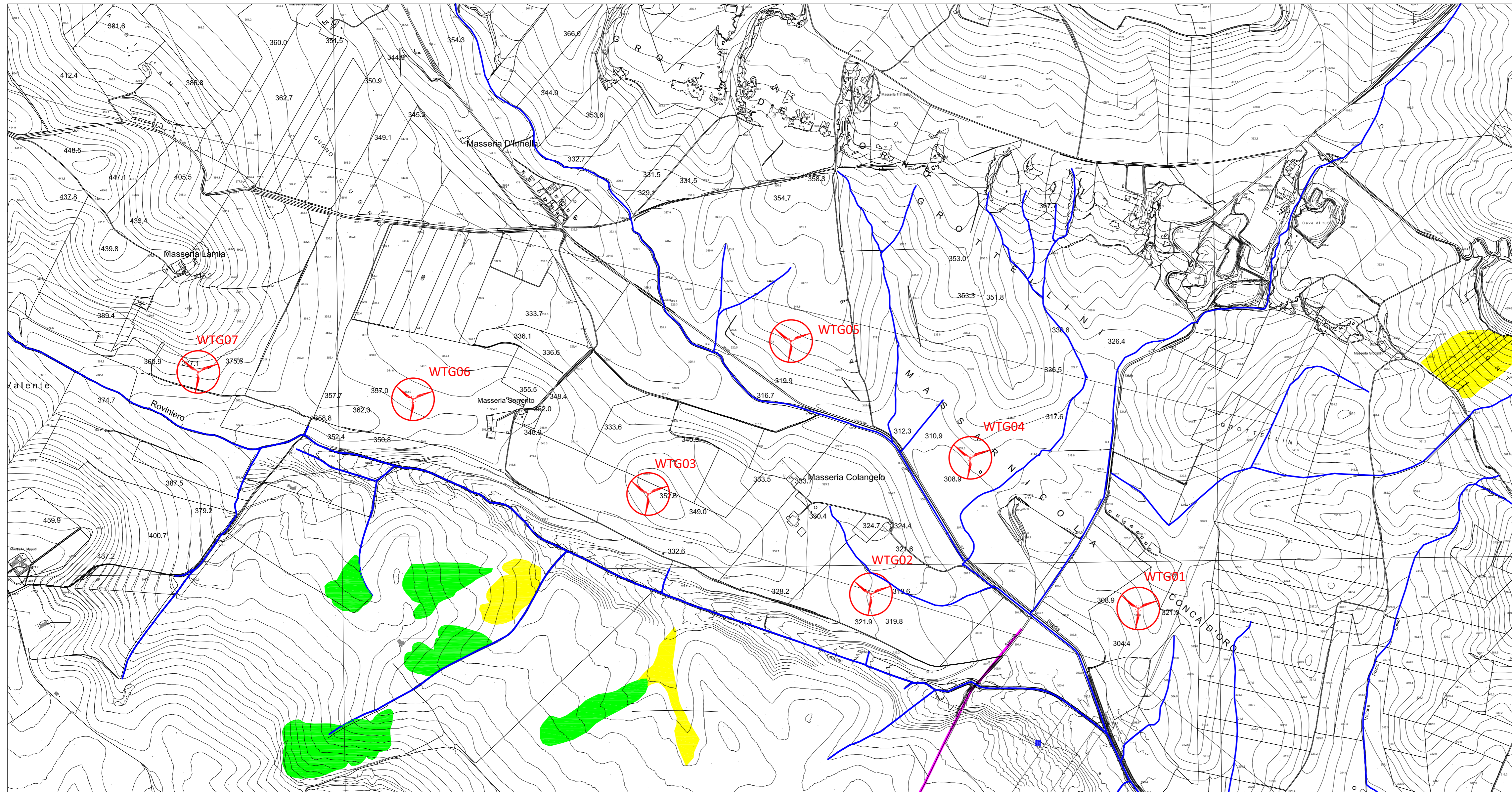


Tav.1: Carta Geomorfologica – Area parco



CARTA GEOMORFOLOGICA

LEGENDA:

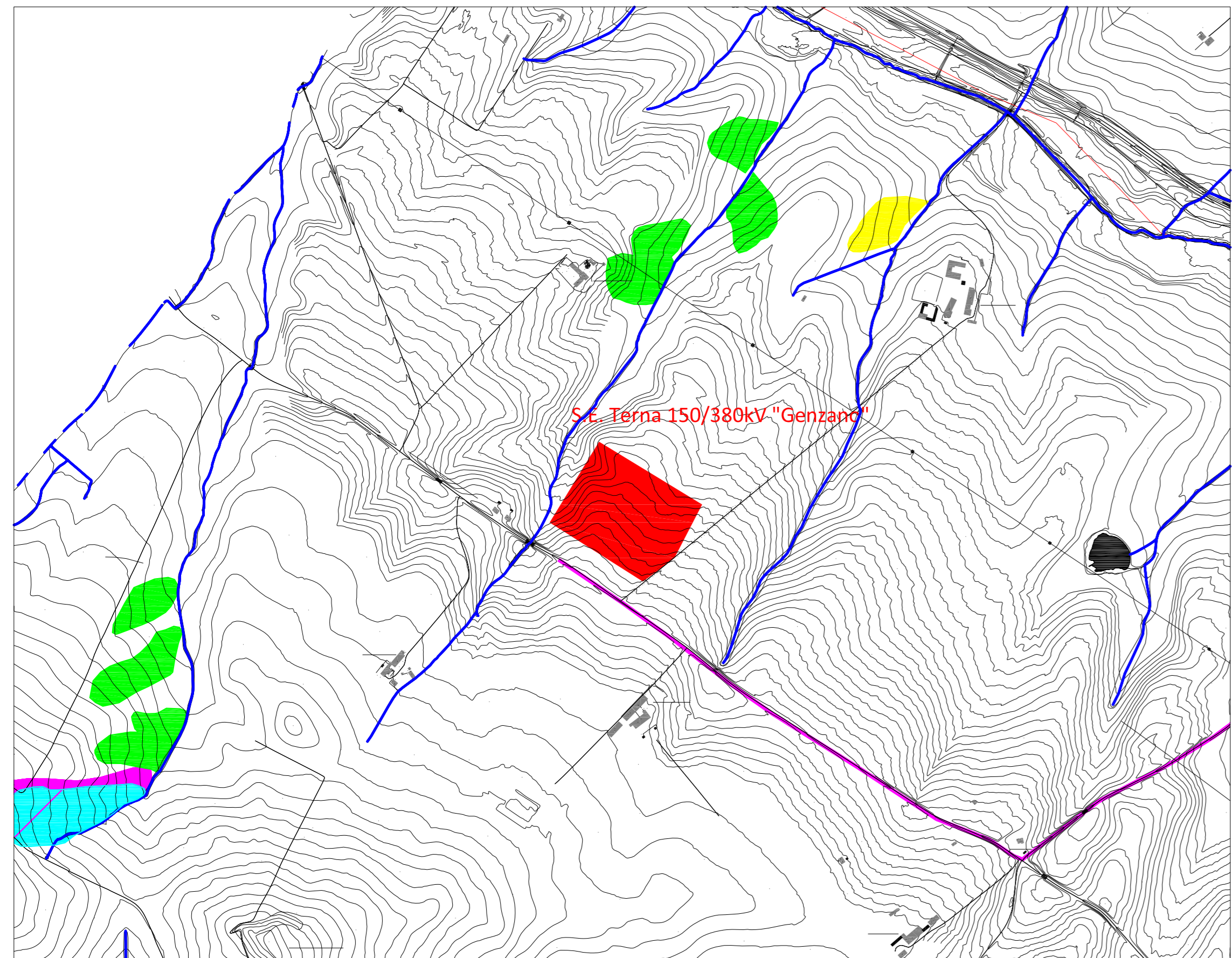
- Idrografia superficiale
- WTG n
Aerogeneratori
- Cavidotto

Aree a Rischio PAI (AdB Appennino Meridionale - sede Basilicata)

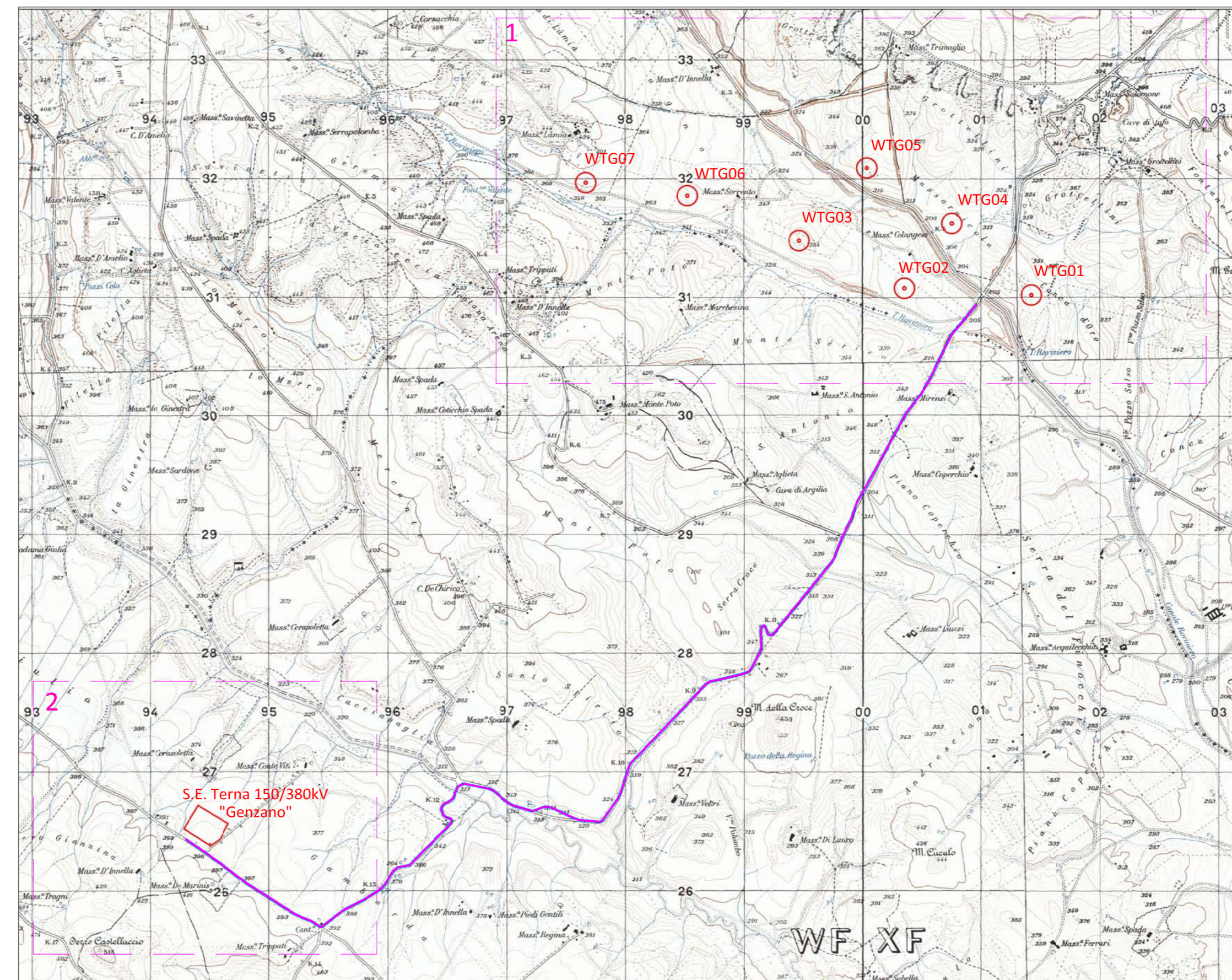
- R1 - rischio moderato
- R2 - rischio medio
- R3 - rischio elevato
- R1 - rischio molto elevato

0 500 1.000 m
Scala 1:10.000

Tav.2: Carta Geomorfologica – Area Sottostazione



Tav.3: Corografia – Quadro d'unione



REGIONE PUGLIA
COMUNE di SPINAZZOLA
(Provincia di BAT)
REGIONE BASILICATA
COMUNE di GENZANO DI L.
(Provincia di POTENZA)

Progetto definitivo relativo alla realizzazione di un impianto
eolico costituito da 7 aerogeneratori e dalle relative
opere di connessione alla R.T.N.

STUDIO GEOLOGICO

ELAB:	COMMITTENTE	ESEGUITO	DATA
	ITW SPINAZZOLA 2 S.R.L.	Studio di Geologia e Geolngegneria Dr. Geol. Antonio DE CARLO	Dicembre 2019

GEO

CARTA GEOMORFOLOGICA

ALLEGATO	REVISIONI
A.3	

DATA	DESCRIZIONE	ESEGUITO	VERIFICATO	APPROVATO

IL COLLABORATORE
Dr. Bartolo ROMANIELLO
IL GEOLOGO
Dr. Antonio DE CARLO

Studio di Geologia e Geolngegneria
 Viale del Seminario Maggiore, 35 - 85100 Potenza -
 Tel./fax.: 0971.1800373; cell.: (+39).348.3017593; e-mail: studiogeopotenza@libero.it