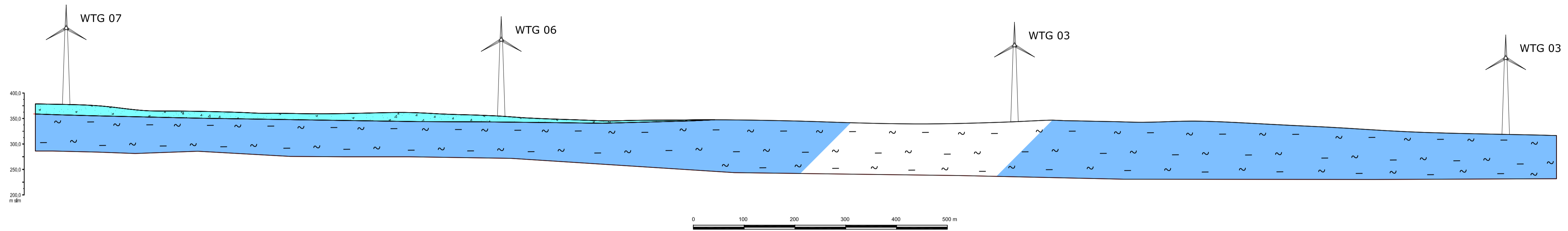
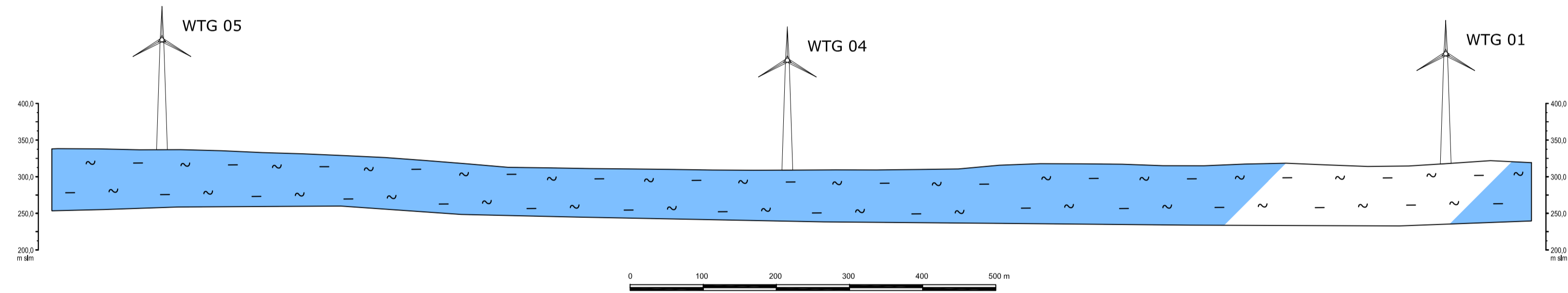


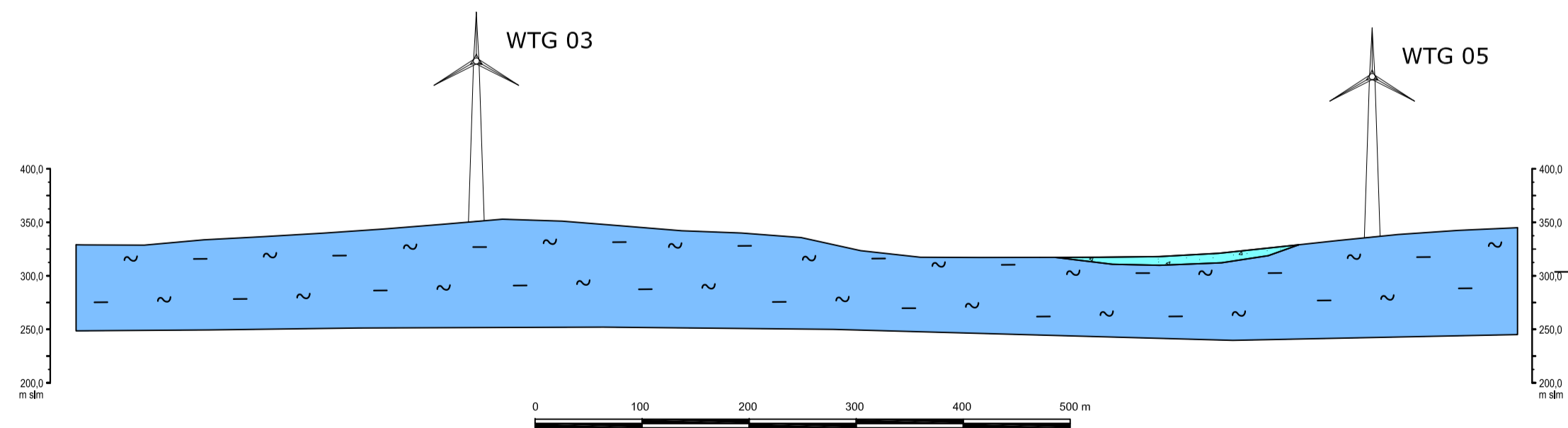
Profilo Geologico 1-1
Scala orizzontale 1:5.000
Scala verticale 1:5.000



Profilo Geologico 2-2
Scala orizzontale 1:5.000
Scala verticale 1:5.000



Profilo Geologico 3-3
Scala orizzontale 1:5.000
Scala verticale 1:5.000



PROFILI GEOLOGICI

LEGENDA:

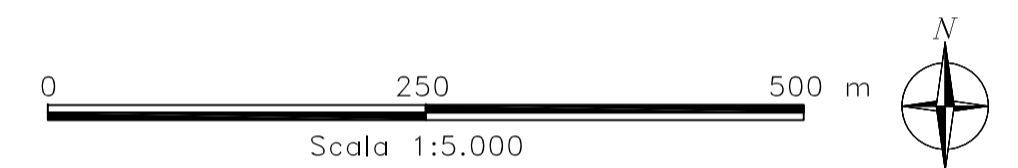
Depositi fluvio-lacustri

Costituiti da successioni eteropiche di limi ed argille, originatisi per fenomeni di decantazione nella allora piana alluvionale, conseguentemente ad episodi di alluvionamento, e di depositi ghiaiosi in matrice argilloso-limoso e/o sabbiosa, con ciottoli poligenici (frequenti ciottoli vulcanici), provenienti dall'erosione delle formazioni affioranti in gran parte dell'area di alimentazione del bacino imbrifero del Torrente Basentello. I materiali di che trattati, molto spesso si presentano sotto forme lentiformi con la prevalenza o della frazione limo-argillosa o di quella ghiaiosa. (Pleistocene)

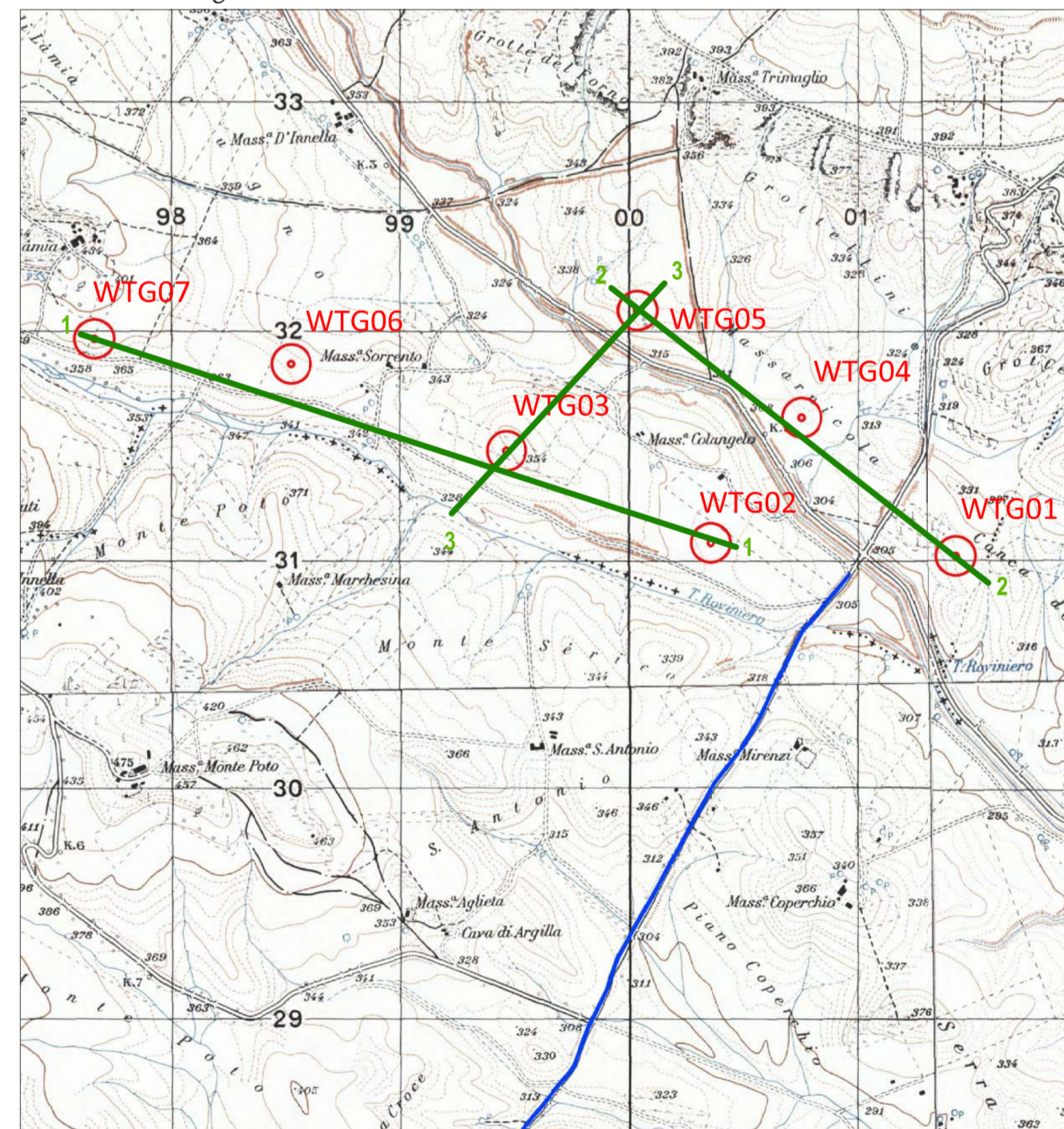
Argille di Gravina

In generale questi litotipi sono caratterizzati da una grande omogeneità laterale e verticale e sono costituiti da alternanze di strati e livelli di limo argilloso, di argille limose grigio-chiare e di sabbie-argillose sottilmente stratificate e generalmente laminate, cui si intercalano straterelli siltosi o argilloso-siltosi caratterizzati di norma da una laminazione parallela. A più altezze si rinvencono corpi lenticolari, di spessore inferiore al metro, costituiti da microconglomerati a matrice sabbiosa, gradati e talora amalgamati. Non di rado si intercalano strati decimetrici di silti ed arenarie. (Pliocene - Calabrono)

Aerogeneratori



Tav.2: Corografia con tracce di sezione



REGIONE PUGLIA
COMUNE di SPINAZZOLA
(Provincia di BAT)

REGIONE BASILICATA
COMUNE di GENZANO DI L.
(Provincia di POTENZA)

Progetto definitivo relativo alla realizzazione di un impianto
eolico costituito da 7 aerogeneratori e dalle relative
opere di connessione alla R.T.N.

STUDIO GEOLOGICO

ELAB:	COMMITTENTE	ESEGUITO	DATA	
	ITW SPINAZZOLA 2 S.R.L.	Studio di Geologia e Geolngegneria Dr. Geol. Antonio DE CARLO	Dicembre 2019	
ALLEGATO				
A.5				
DATA	DESCRIZIONE	ESEGUITO	VERIFICATO	APPROVATO

IL COLLABORATORE
Dr. Bartolo ROMANIELLO

IL GEOLOGO
Dr. Antonio DE CARLO