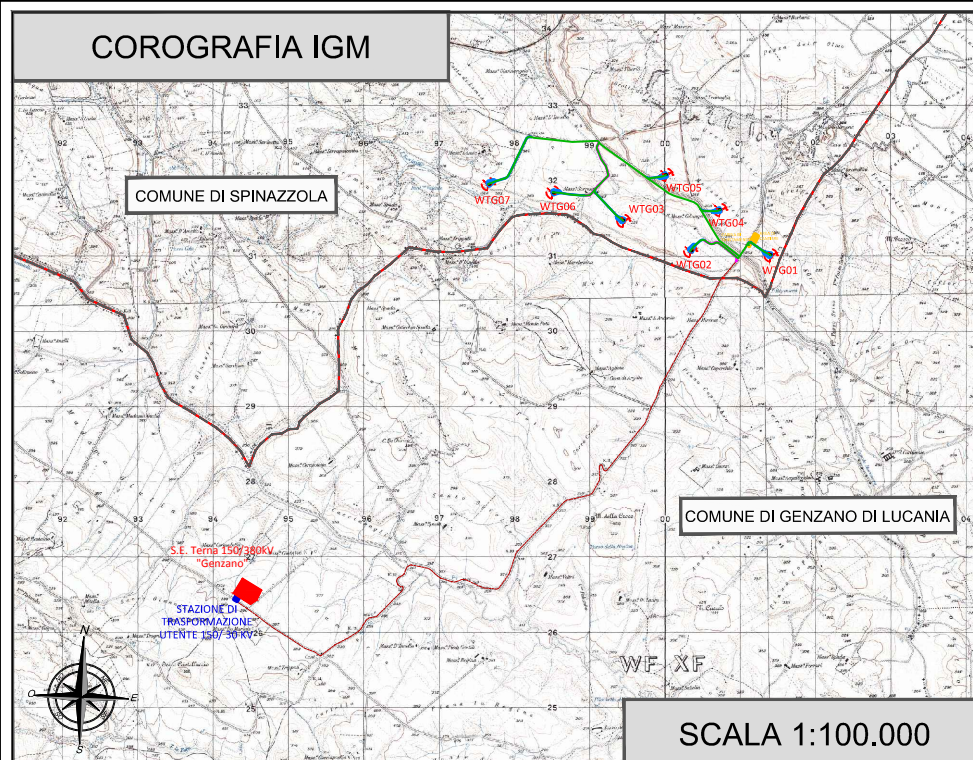


COROGRAFIA IGM



SCALA 1:100.000

CARTA TECNICA REGIONALE



SCALA 1:50.000

ORTOFOTO



LEGENDA

- Turbine
- Fondazione
- Piazzole di Montaggio
- Piazzole Definitive
- Cavidotto esterno
- Cavidotto interno
- SE Utente 150/30 kV
- SE TERNA
- Viabilità da adeguare
- Viabilità da realizzare
- Cabina di smistamento

SCALA 1:30.000

PROGETTO PER LA REALIZZAZIONE DI UN PARCO EOLICO COSTITUITO DA 7 TURBINE AVENTI UNA POTENZA COMPLESSIVA DI 45 MW E RELATIVE OPERE DI CONNESSIONE ALLA RTN DA REALIZZARSI NEL COMUNE DI SPINAZZOLA

STUDIO DI IMPATTO AMBIENTALE
 Quadro di Riferimento Programmatico - Allegati Grafici
 INQUADRAMENTO AREA VASTA SU IGM, C.T.R. E ORTOFOTO

TAV 00