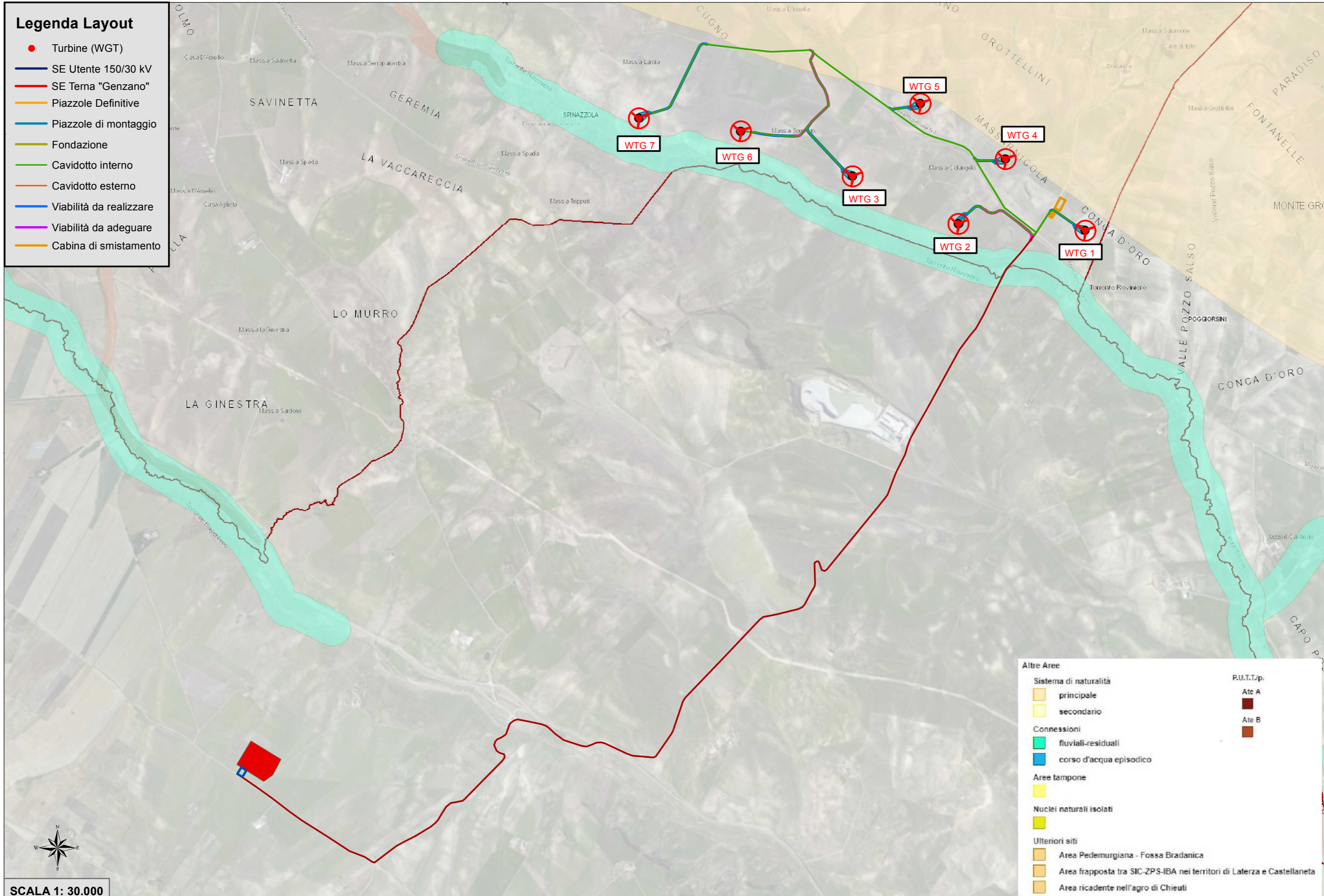


Legenda Layout

- Turbine (WGT)
- SE Utente 150/30 kV
- SE Terna "Genzano"
- Piazzole Definitive
- Piazzole di montaggio
- Fondazione
- Cavidotto interno
- Cavidotto esterno
- Viabilità da realizzare
- Viabilità da adeguare
- Cabina di smistamento



Altre Aree	
Sistema di naturalità	R.U.T./p.
 principale	 Ate A
 secondario	 Ate B
Connessioni	
 fluviali-residuali	
 corso d'acqua episodico	
Aree tampone	
	
Nuclei naturali isolati	
	
Ulteriori siti	
 Area Pedemurgiana - Fossa Bradanica	
 Area fraposta tra SIC-ZPS-IBA nei territori di Laterza e Castellaneta	
 Area ricadente nell'agro di Chieuti	



SCALA 1: 30.000

PROGETTO PER LA REALIZZAZIONE DI UN PARCO EOLICO
 COSTITUITO DA 7 TURBINE AVENTI UNA POTENZA COMPLESSIVA DI 45 MW E RELATIVE OPERE DI CONNESSIONE ALLA RTN
 DA REALIZZARSI NEL COMUNE DI SPINAZZOLA

STUDIO DI IMPATTO AMBIENTALE
 Quadro di riferimento Programmatico - Allegati Grafici
 R.R.24/2010 Altre Aree non idonee all'installazione di F.E.R.

TAV 15