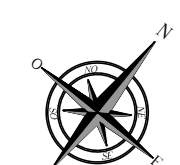


PLANIMETRIA DI DETTAGLIO DELLE OPERE
A04_A05_A06

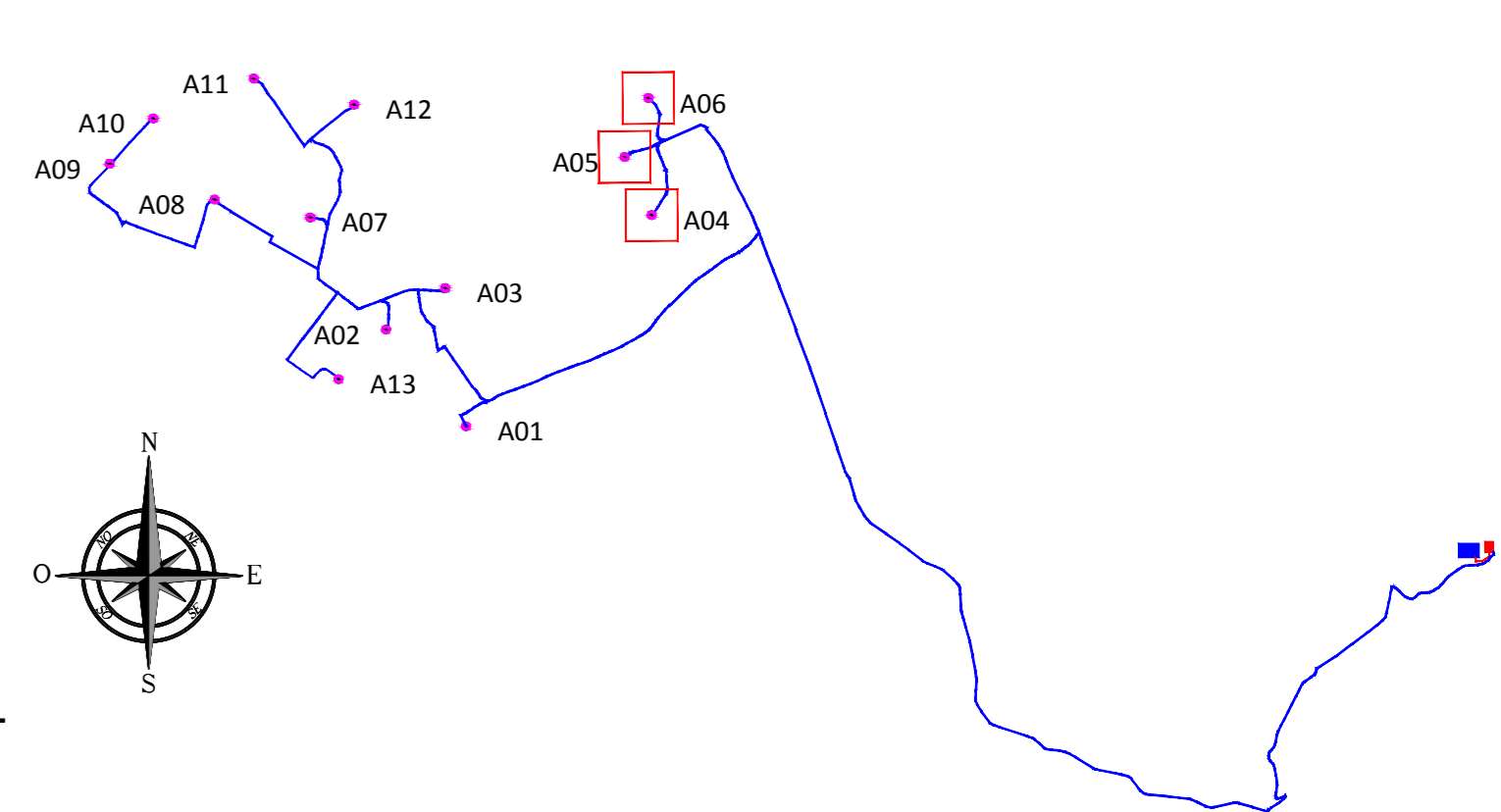


Scala 1:1000

- LEGENDA SIMBOLI:**
- AEROGENERATORE IN PROGETTO
 - VIABILITA' ESISTENTE
 - PAVIMENTAZIONE STRADALE IN MISTO GRANULOMETRICO DEFINITIVA
 - PAVIMENTAZIONE STRADALE IN MISTO GRANULOMETRICO TEMPORANEA
 - VIABILITA' ESISTENTE DA ADEGUARE
 - RILEVATO
 - TRINCEA
 - CUNETTA
 - TOMBINO DI ADDUZIONE ACQUA PLUVIALE



QUADRO D'UNIONE AXX



PROGETTO PER LA REALIZZAZIONE
DI UN IMPIANTO PER LA PRODUZIONE DI ENERGIA ELETTRICA A FONTE
RINNOVABILE EOLICA, OPERE CONNESSE E INFRASTRUTTURE INDISPENSABILI
località *Calamita di Mazara del Vallo*

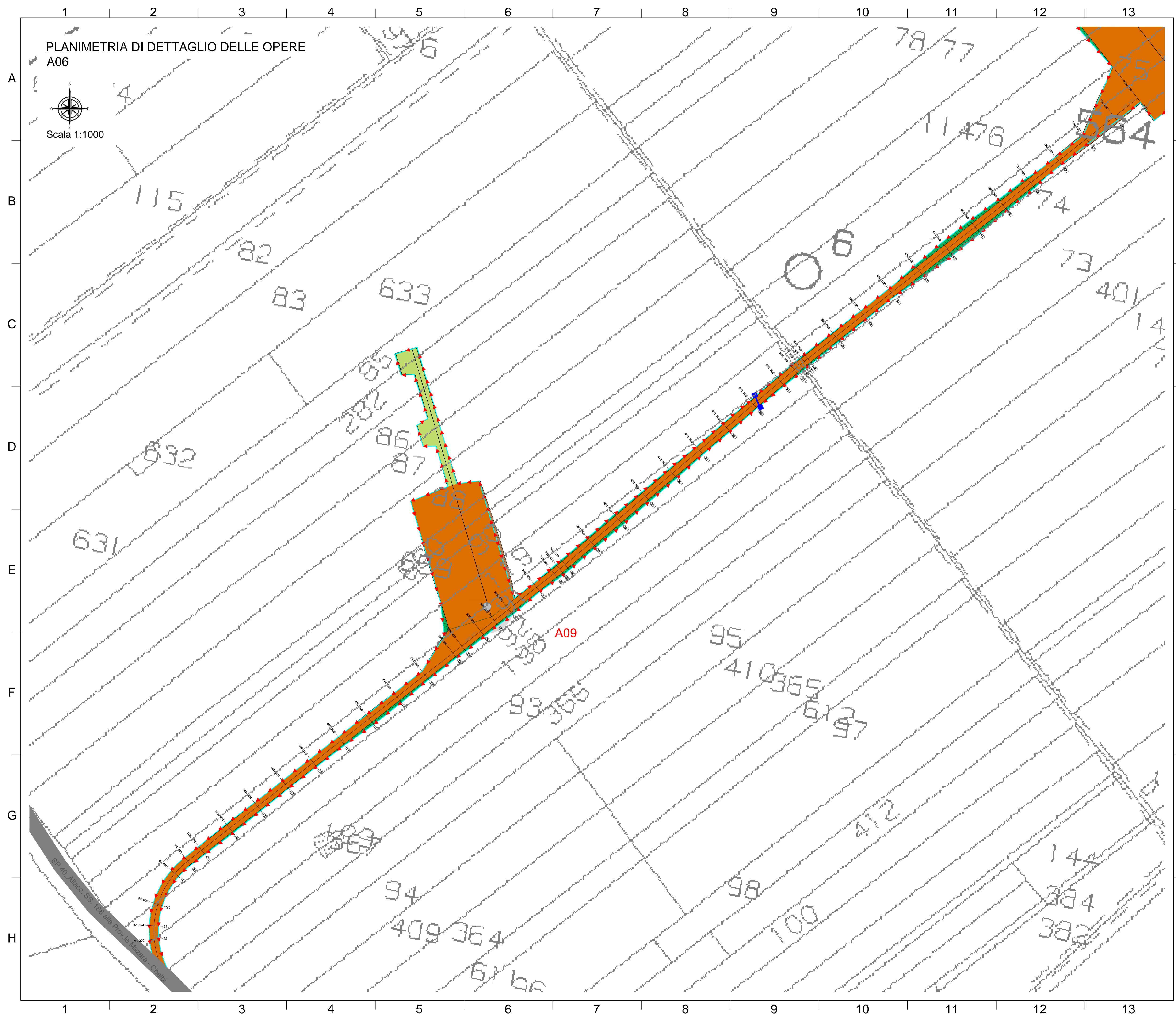
PROGETTO DEFINITIVO **SED_04.B.01**
Planimetrie di dettaglio delle opere

Proponente
SOCIETA' EOLICA DUE SRL
VIA ENRICO FERMI N 22/24
Palermo 90145
P.IVA: 06699240823

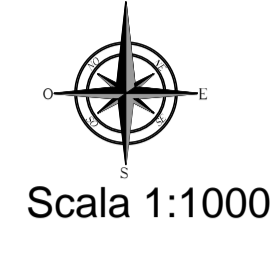
Progettista
Studio Bordonali
Engineering & Ambiente
dot. ing. Riccardo Carotenuto
dot. ing. Gaetano Scuto

Progettisti Opere Civili
Formato: A0
Scala: 1:1000
Scala stampa: 1:1

Rivisione	Descrizione	Data	Preparato	Controllato	Approvato
00	Prima emissione	24/09/2019	RC	GS	Francesco Rossi



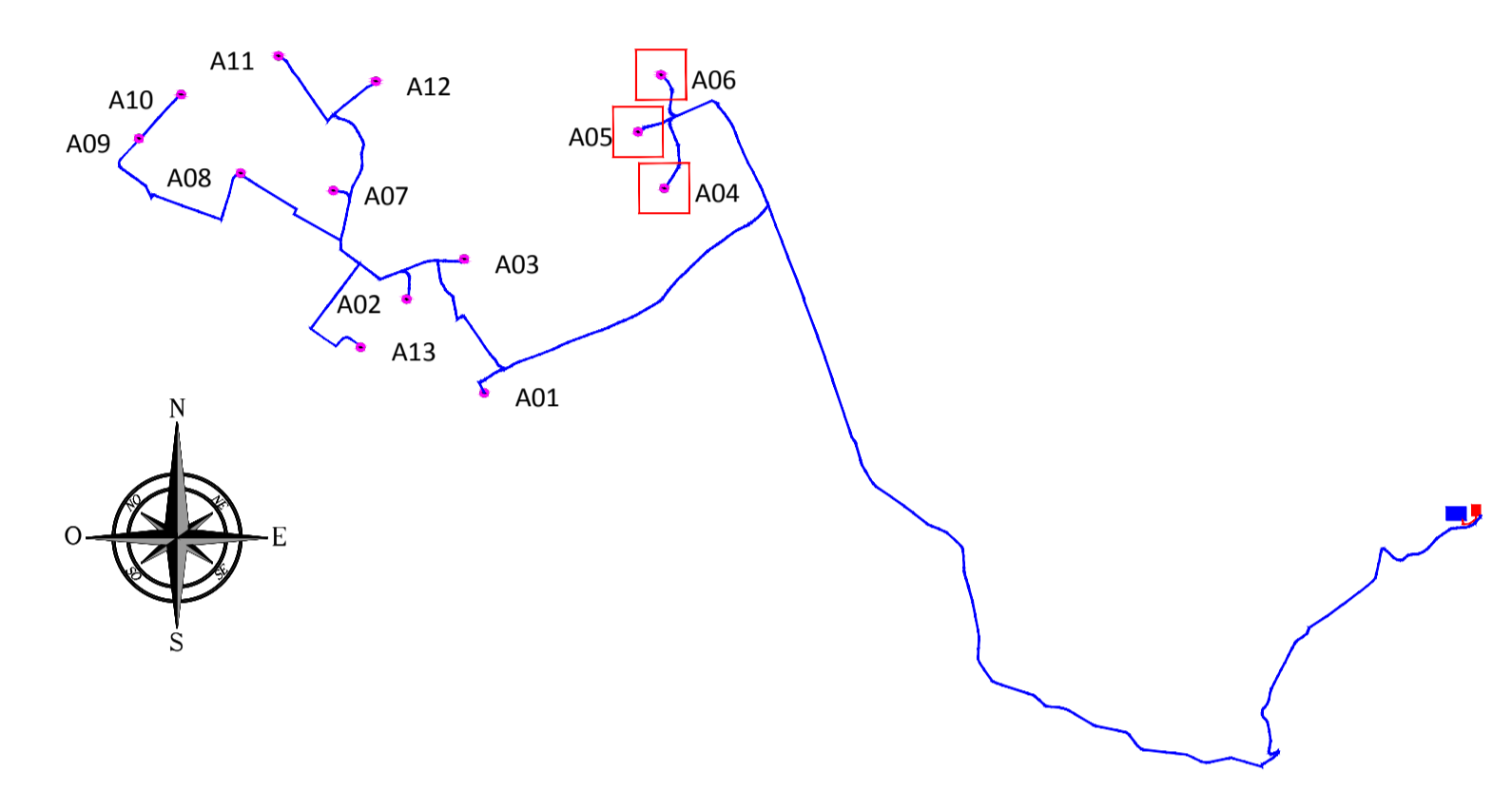
PLANIMETRIA DI DETTAGLIO DELLE OPERE
A06



LEGENDA SIMBOLI:

- AEROGENERATORE IN PROGETTO
- VIABILITA' ESISTENTE
- PAVIMENTAZIONE STRADALE IN MISTO GRANULOMETRICO DEFINITIVA
- PAVIMENTAZIONE STRADALE IN MISTO GRANULOMETRICO TEMPORANEA
- VIABILITA' ESISTENTE DA ADEGUARE
- RILEVATO
- TRINCEA
- CUNETTA
- TOMBINO DI ADDUZIONE ACQUA PLUVIALE

QUADRO D'UNIONE AX



Regione Sicilia

Comune di Mazara del Vallo

Comune di Castelvetrano

Comune di Santa Ninfa

PROGETTO PER LA REALIZZAZIONE
DI UN IMPIANTO PER LA PRODUZIONE DI ENERGIA ELETTRICA A FONTE
RINNOVABILE EOLICA, OPERE CONNESSE E INFRASTRUTTURE INDISPENSABILI
località *Calamita di Mazara del Vallo*

PROGETTO DEFINITIVO

SED_04.B 02
Planimetrie di dettaglio delle opere

Proponente

SOCIETA' EOLICA DUE SRL
VIA ENRICO FERMI N 22/24
Palermo 90145
P.IVA: 06699240823

Progettista

Studio Bordonali
Engineering & Ambiente

dott. ing. Riccardo Cangialosi

Progettisti Opere Civili

dott. ing. Gaetano Scuto

Formato
610x914

Scala
1:1000

Scala stampa
1:1

Revisione	Descrizione	Data	Preparato	Controllato	Approvato
00	Prima emissione	24/09/2019	RC	GS	Francesco Rossi