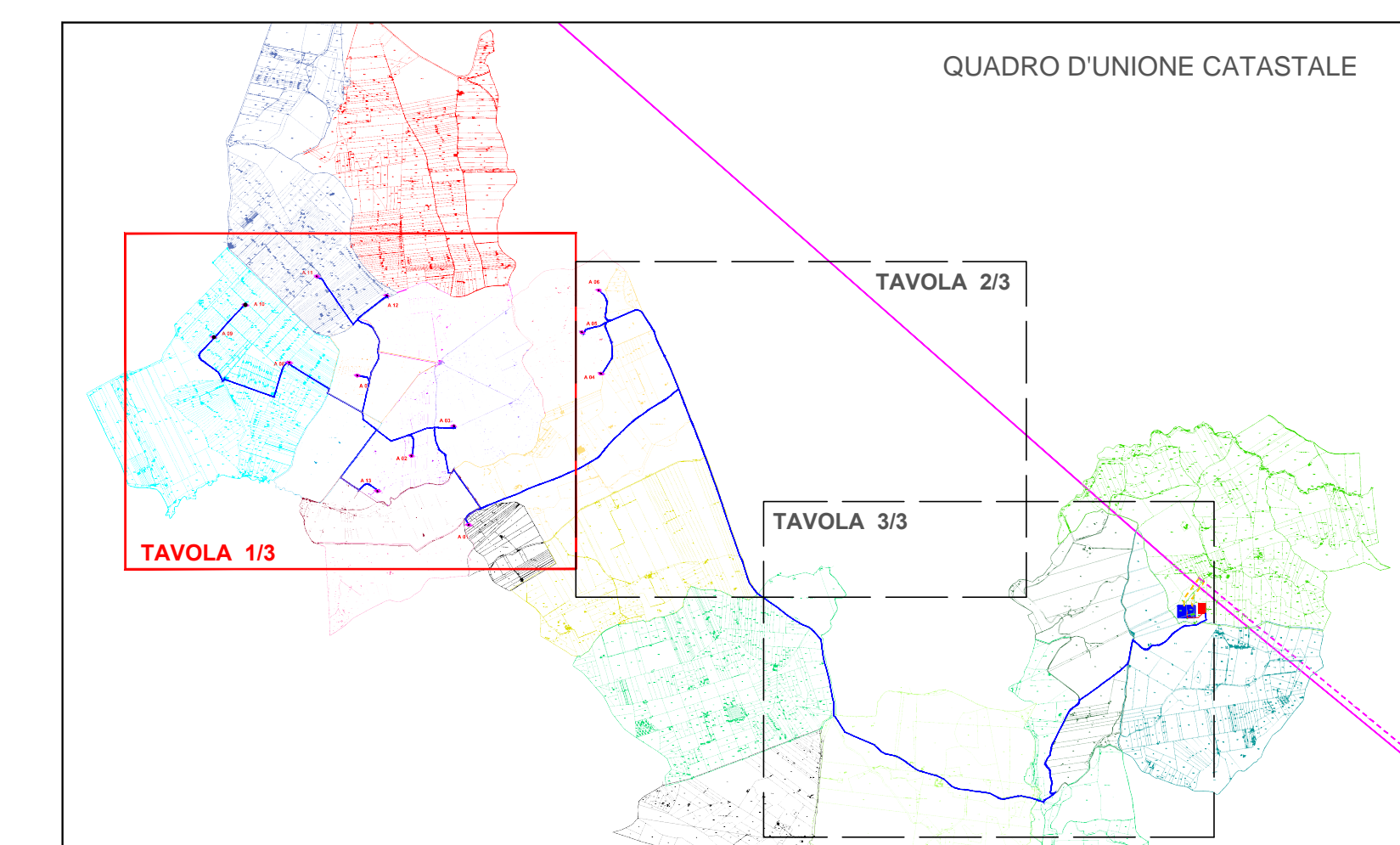


- LEGENDA SIMBOLI:**
- AEROGENERATORE IN PROGETTO
 - AREA SPAZZATA DAGLI AEROGENERATORI (IN PROGETTO)
 - CAVIDOTTO MT 30 kV (IN PROGETTO)
 - CONFINE COMUNALE
 - PAVIMENTAZIONE STRADALE IN MISTO GRANULOMETRICO DEFINITIVA
 - PAVIMENTAZIONE STRADALE IN MISTO GRANULOMETRICO TEMPORANEA
 - RILEVATO
 - TRINCEA
 - VIABILITA' ESISTENTE DA ADEGUIARE
 - CUNETTA
 - TOMBINO DI ADDUZIONE ACQUA PLUVIALE
 - AREA DI CANTIERE
 - AREA IMPIANTI DI RETE PER LA CONNESSIONE (IN PROGETTO)
 - AREA IMPIANTI DI UTENZA PER LA CONNESSIONE (IN PROGETTO)
 - CAVIDOTTO 220kV DI COLLEGAMENTO (IN PROGETTO)
 - NUOVI RACCORDI 220kV DELLA RTN
 - NUOVA LINEA 220 kV DELLA RTN DI COLLEGAMENTO CON LA STAZIONE 'PARTANNA'
 - LINEA ESISTENTE 220 kV DELLA RTN







**PROGETTO PER LA REALIZZAZIONE
DI UN IMPIANTO PER LA PRODUZIONE DI ENERGIA ELETTRICA A FONTE
RINNOVABILE EOLICA, OPERE CONNESSE E INFRASTRUTTURE INDISPENSABILI
località Calamita di Mazara del Vallo**

PROGETTO DEFINITIVO

SED_02_B_01
Layout delle opere in progetto su catastale

Proponente
SOCIETA' EOLICA DUE SRL
VIA ENRICO FERMI N. 220/4
Palermo 00145
P.IVA. 06618240823

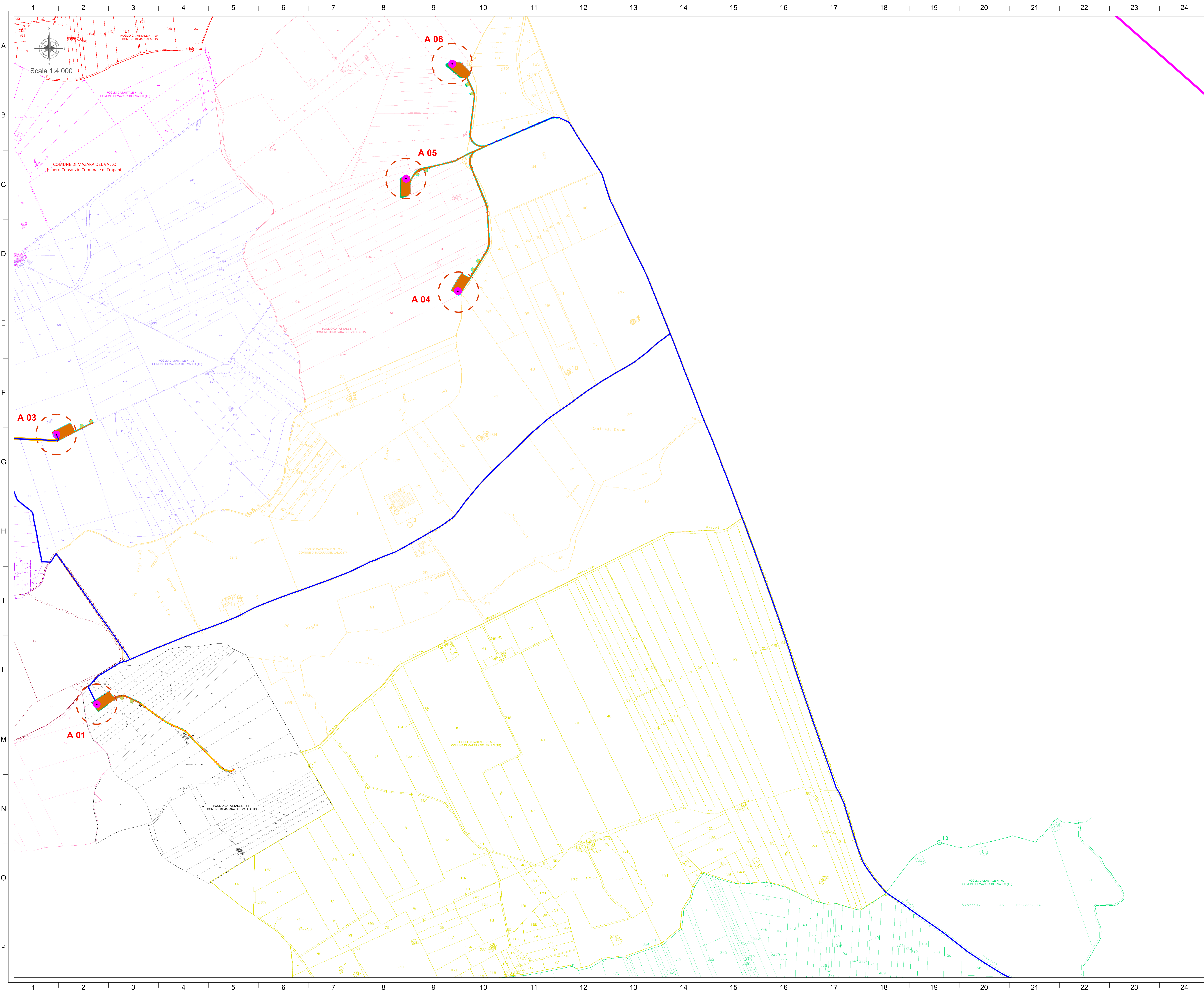


Progettista
Studio Bordonali
Ingegneria e Architettura

Progettisti Opere Civili
Ing. Riccardo Cingolani
Ing. Gaetano Scudato

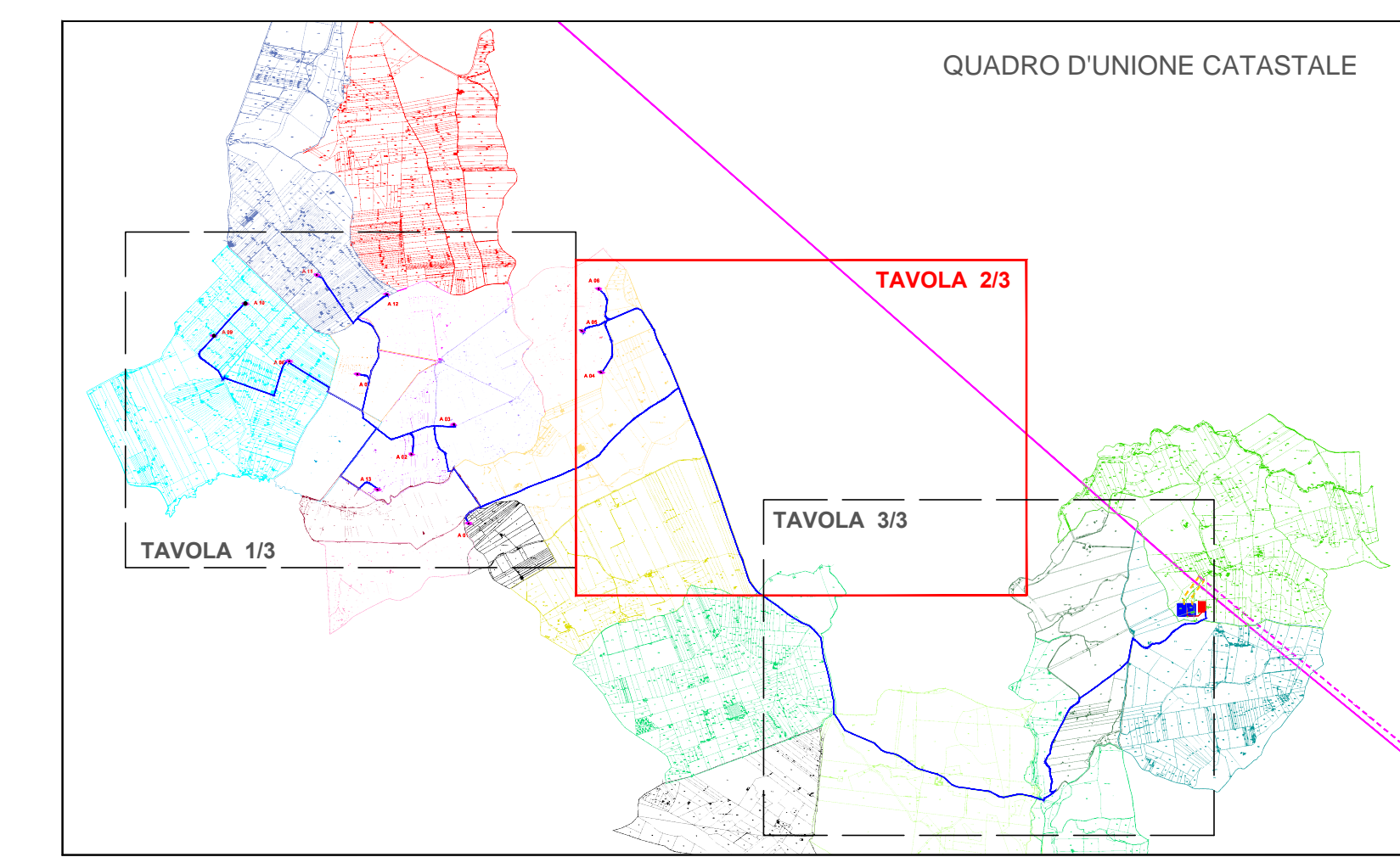
Foglio: 1485x1050
Scala: 1:4.000
Scala stampa: 1:1

Revisione	Descrizione	Data	Progettista	Verificatore	Approvatore
00	Prima emissione	24/09/2019	BC	GS	Francesco Resti

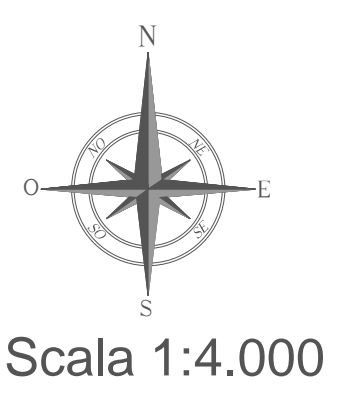
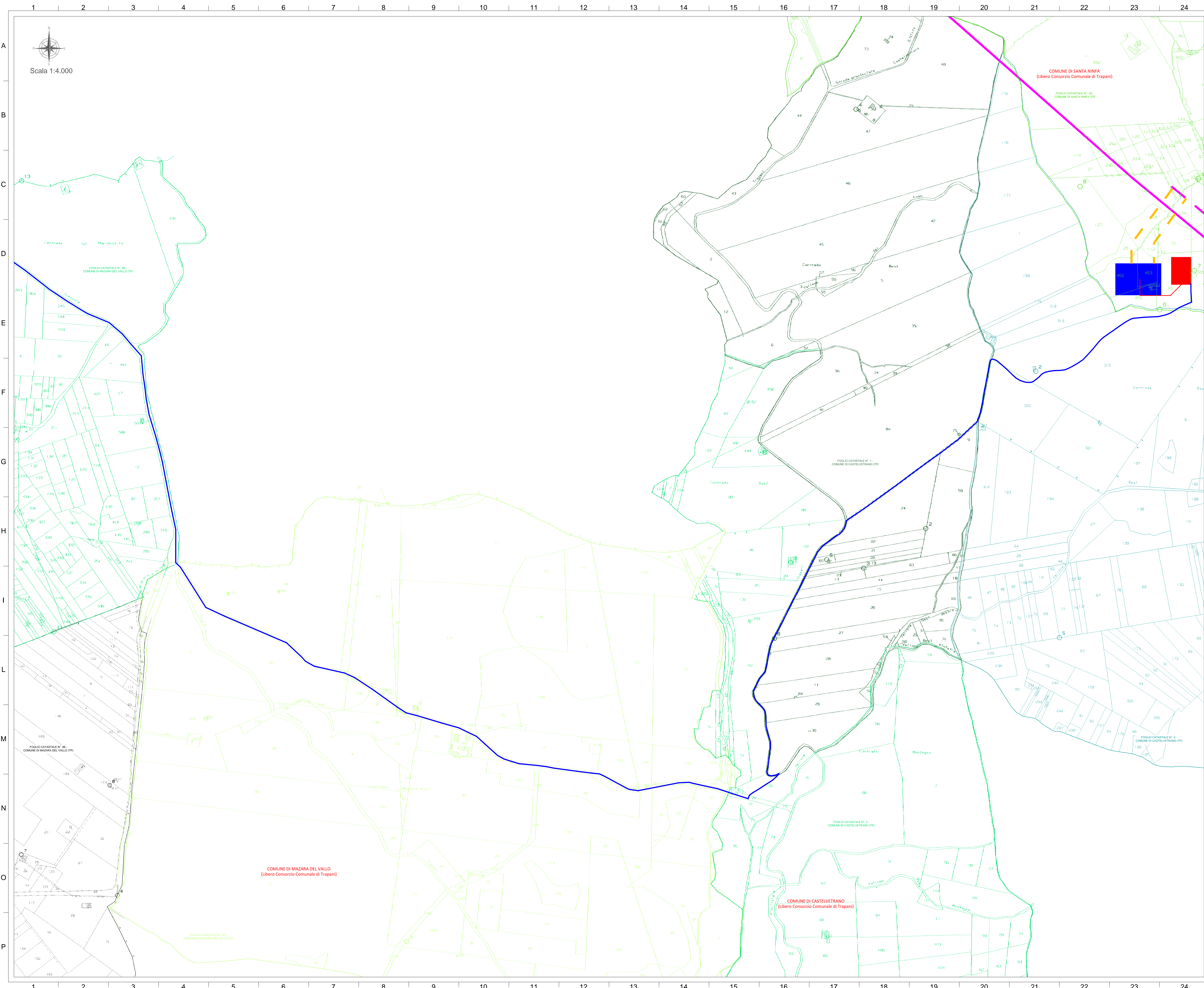


LEGENDA SIMBOLI:

-  AEROGENERATORE IN PROGETTO
-  AREA SPAZZATA DAGLI AEROGENERATORI (IN PROGETTO)
-  CAVIDOTTO MT 30 kV (IN PROGETTO)
-  CONFINE COMUNALE
-  PAVIMENTAZIONE STRADALE IN MISTO GRANULOMETRICO DEFINITIVA
-  PAVIMENTAZIONE STRADALE IN MISTO GRANULOMETRICO TEMPORANEA
-  RILEVATO
-  TRINCEA
-  VIABILITA' ESISTENTE DA ADEGUIARE
-  CUNETTA
-  TOMBINO DI ADDUZIONE ACQUA PLUVIALE
-  AREA DI CANTIERE
-  AREA IMPIANTI DI RETE PER LA CONNESSIONE (IN PROGETTO)
-  AREA IMPIANTI DI UTENZA PER LA CONNESSIONE (IN PROGETTO)
-  CAVIDOTTO 220kV DI COLLEGAMENTO (IN PROGETTO)
-  NUOVI RACCORDI 220kV DELLA RTN
-  NUOVA LINEA 220 kV DELLA RTN DI COLLEGAMENTO CON LA STAZIONE 'PARTANNA'
-  LINEA ESISTENTE 220 kV DELLA RTN

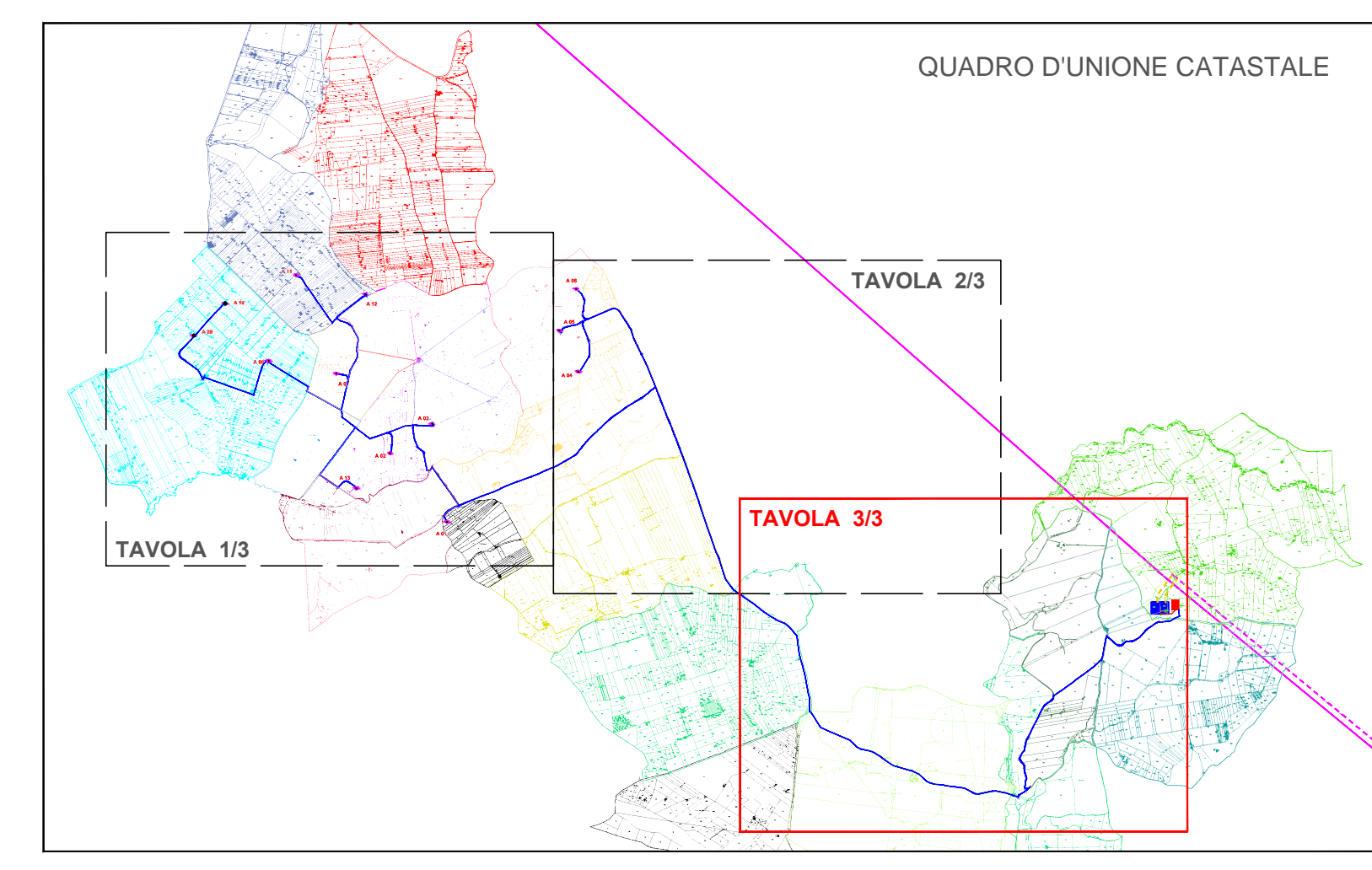


		
Comune di Mazara del Vallo	Comune di Castelvetro	Comune di Santa Ninfa
<p>PROGETTO PER LA REALIZZAZIONE DI UN IMPIANTO PER LA PRODUZIONE DI ENERGIA ELETTRICA A FONTE RINNOVABILE EOLICA, OPERE CONNESSE E INFRASTRUTTURE INDISPENSABILI localita' Calamita di Mazara del Vallo</p>		
PROGETTO DEFINITIVO		SED_02.B_02 <i>Layout delle opere in progetto su catastale</i>
<p>Proponente SOCIETA' EOLICA DUE SRL VIA ENRICO FERMI N. 22/24 Palermo 00145 P.IVA: 06616240823</p>		
<p>Progettista Studio Bordonali Ingegneri e Architetti</p>		<p>Progettisti Opere Civili ing. ng. Rosario Cingolani ing. ng. Gaetano Scudato</p>
		<p>Formato: 1485x1050 Scala: 1:4.000 Scala stampa: 1:1</p>
Revisione	Decisione	Approvato
00	Prima emissione	24/09/2019
		IC
		GS
		Francesco Resti



Scala 1:4.000

- LEGENDA SIMBOLI:**
- AEROGENERATORE IN PROGETTO
 - AREA SPAZZATA DAGLI AEROGENERATORI (IN PROGETTO)
 - CAVIDOTTO MT 30 kV (IN PROGETTO)
 - CONFINI COMUNALE
 - PAVIMENTAZIONE STRADALE IN MISTO GRANULOMETRICO DEFINITIVA
 - PAVIMENTAZIONE STRADALE IN MISTO GRANULOMETRICO TEMPORANEA
 - RILEVATO
 - TRINCEA
 - VIABILITA' ESISTENTE DA ADEGUIARE
 - CUNETTA
 - TOMBINO DI ADDUZIONE ACQUA PLUVIALE
 - AREA DI CANTIERE
 - AREA IMPIANTI DI RETE PER LA CONNESSIONE (IN PROGETTO)
 - AREA IMPIANTI DI UTENZA PER LA CONNESSIONE (IN PROGETTO)
 - CAVIDOTTO 220kV DI COLLEGAMENTO (IN PROGETTO)
 - NUOVI RACCORDI 220kV DELLA RTN
 - NUOVA LINEA 220 kV DELLA RTN DI COLLEGAMENTO CON LA STAZIONE 'PARTANNA'
 - LINEA ESISTENTE 220 kV DELLA RTN







**PROGETTO PER LA REALIZZAZIONE
DI UN IMPIANTO PER LA PRODUZIONE DI ENERGIA ELETTRICA A FONTE
RINNOVABILE EOLICA, OPERE CONNESSE E INFRASTRUTTURE INDISPENSABILI
località Calamita di Mazara del Vallo**

PROGETTO DEFINITIVO

SED_02_B_03
Layout delle opere in progetto su catastale

Proponente
SOCIETA' EOLICA DUE SRL
VIA ENRICO FERMI N. 22/24
Palermo 00145
P.IVA. 06618240823



Progettista
Studio Bordonali
Ingegneria e Architettura
Via S. Maria Maddalena, 10
90133 Palermo

Progettisti Opere Civili
Ing. Roberto Cingolano
Ing. Gaetano Scudato

Formato: 1485x1050
Scala: 1:4.000
Scala stampa: 1:1

Revisione	Descrizione	Data	Progettista	Verificatore	Approvatore
00	Prima emissione	24/09/2019	BC	GS	Franco Rost