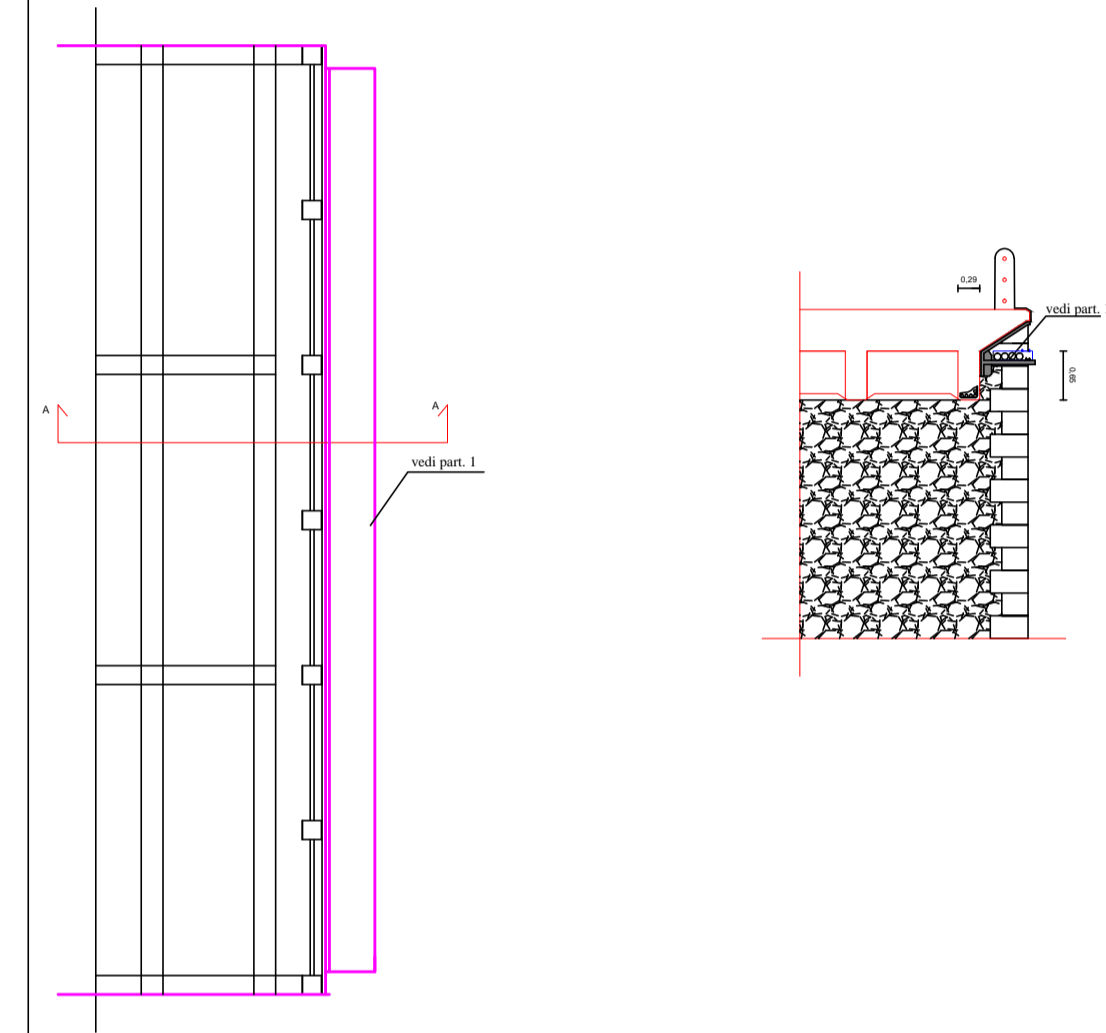
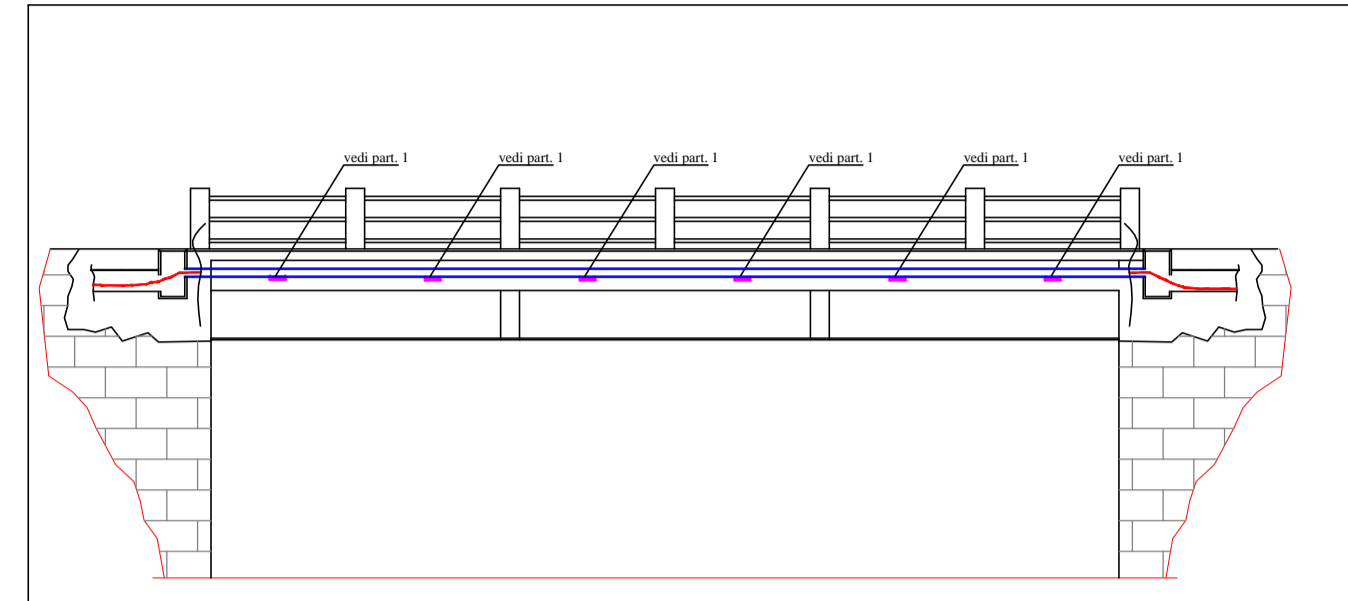
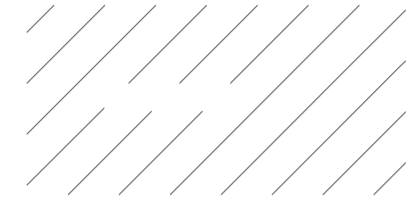
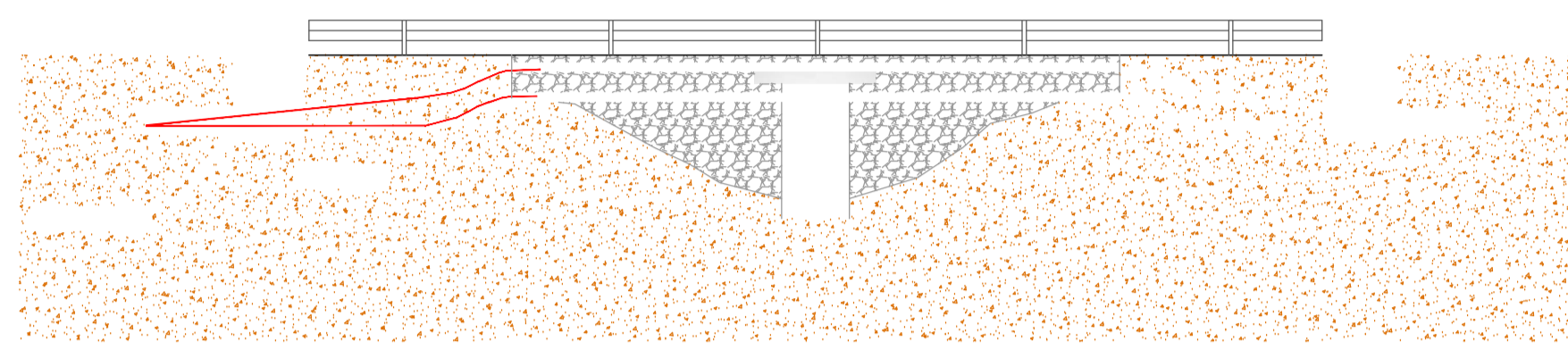


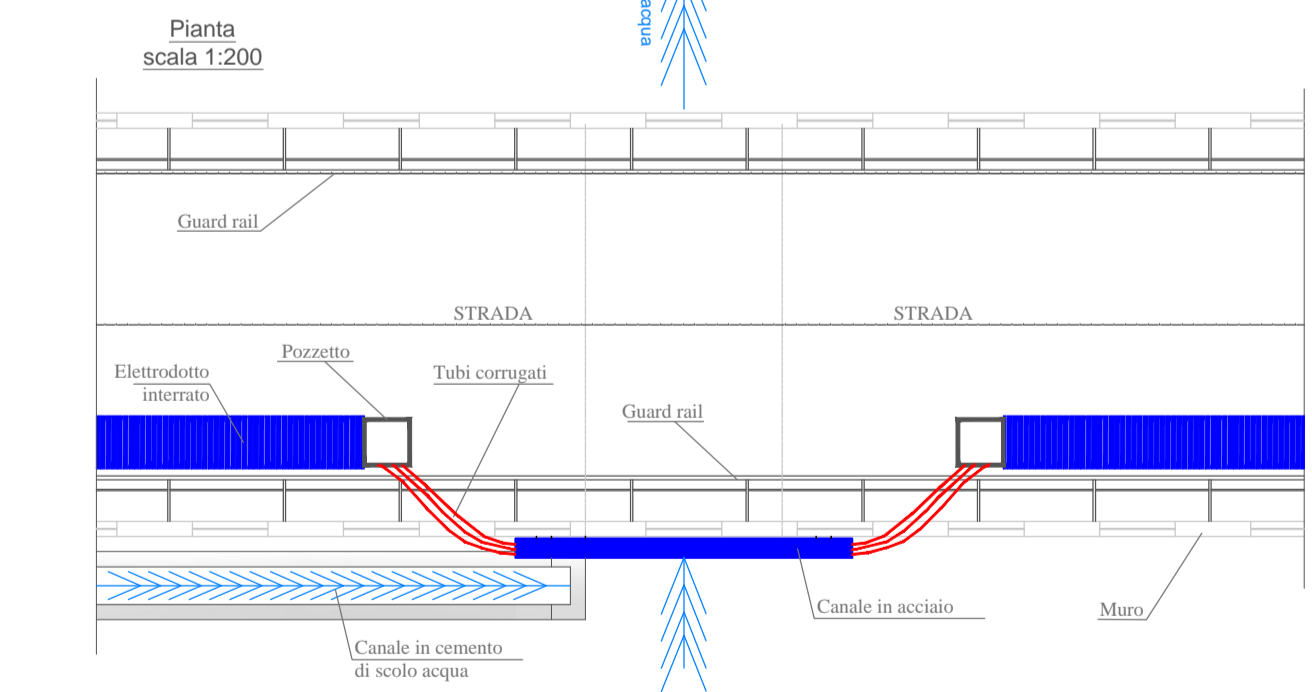
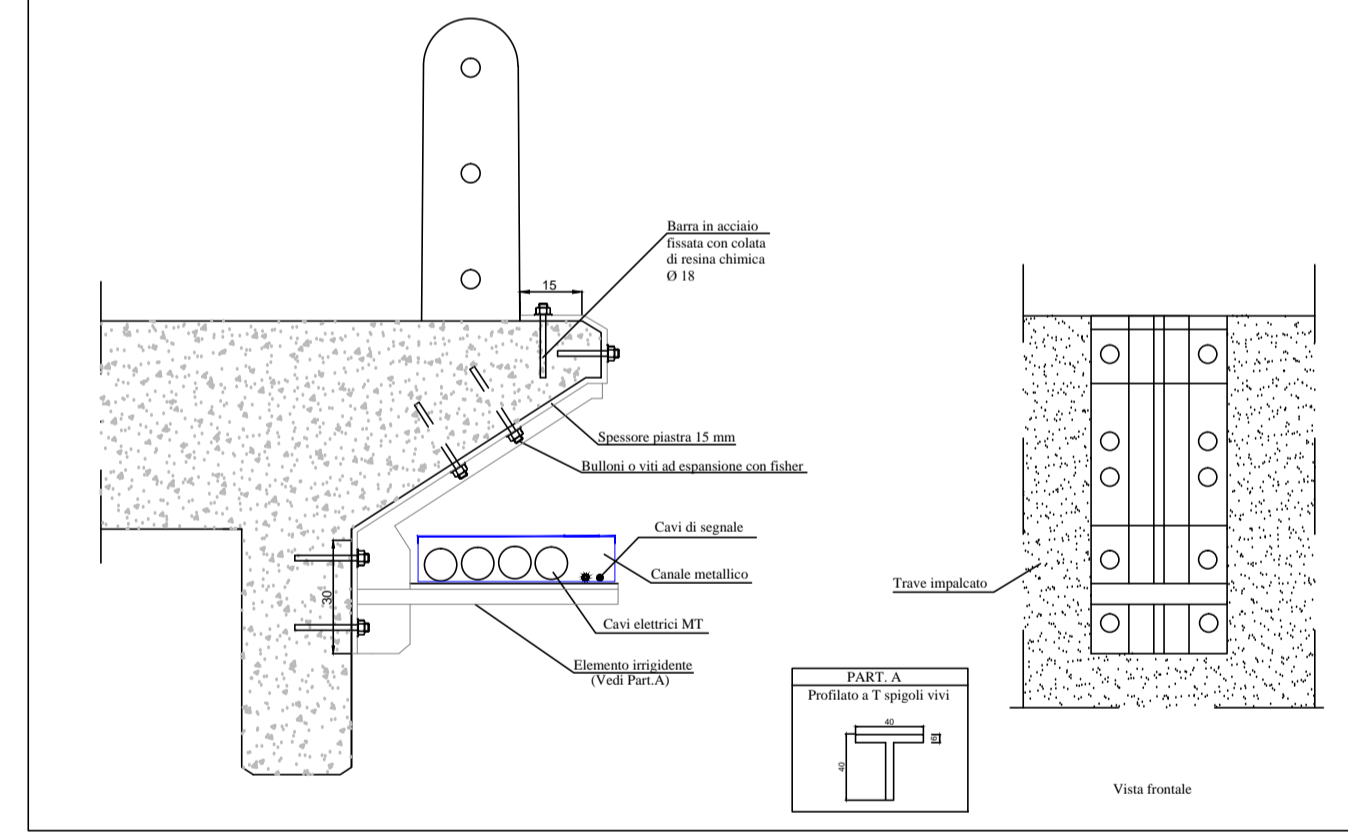
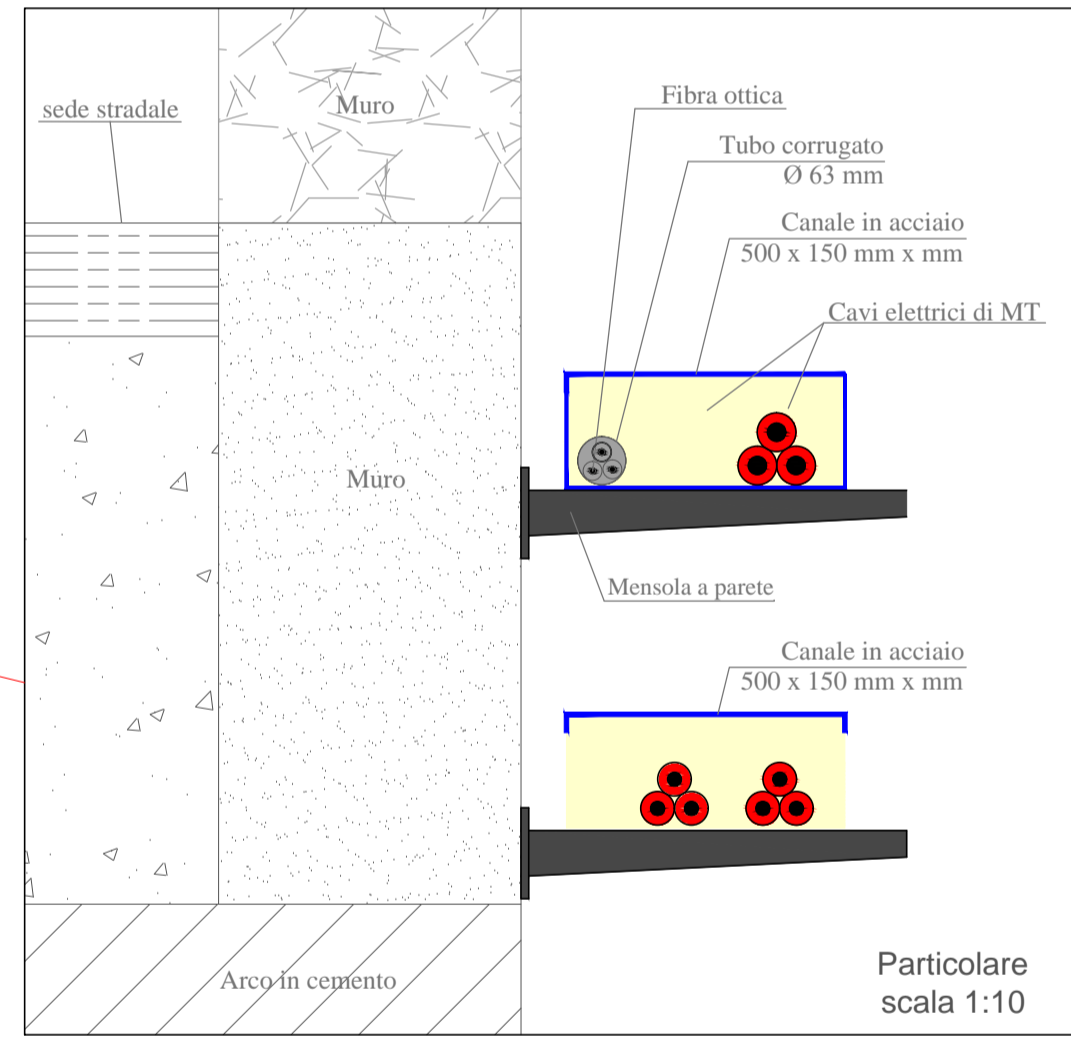
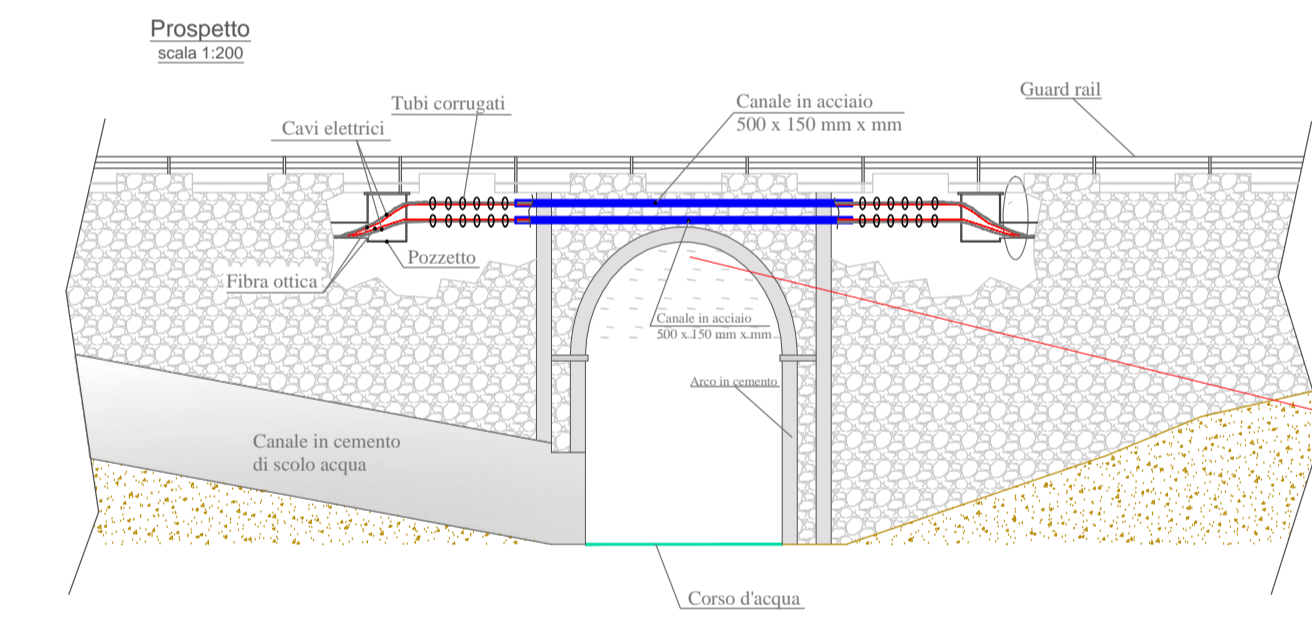
1 2 3 4 5 6 7 8 9 10 11 12 13

A
B
C
D
E
F
G
H

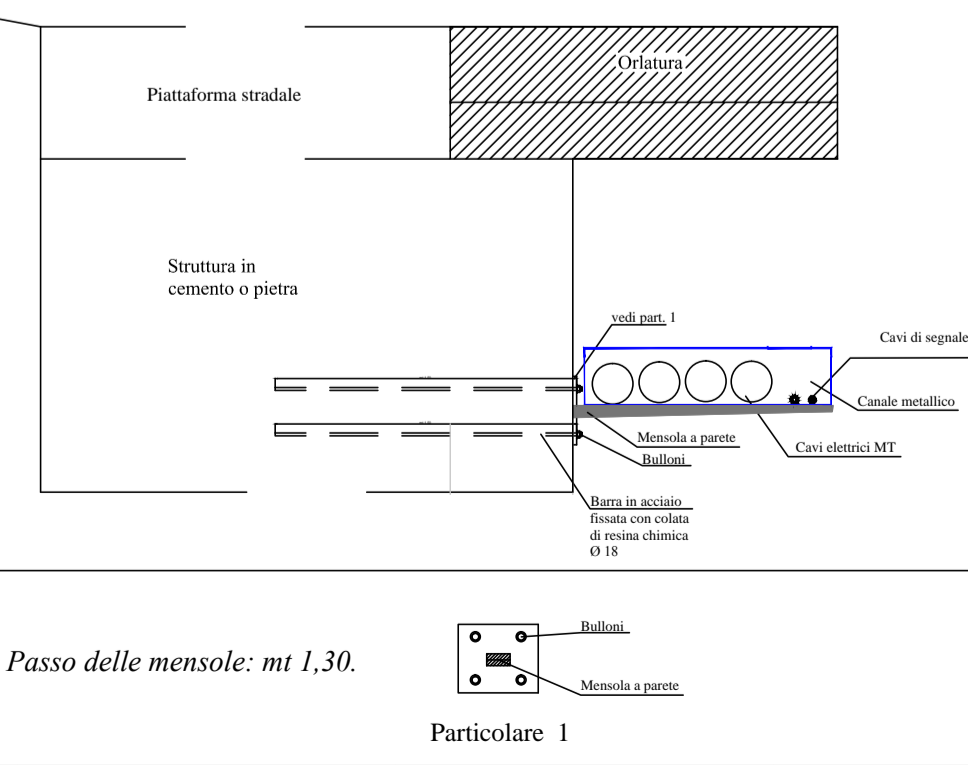
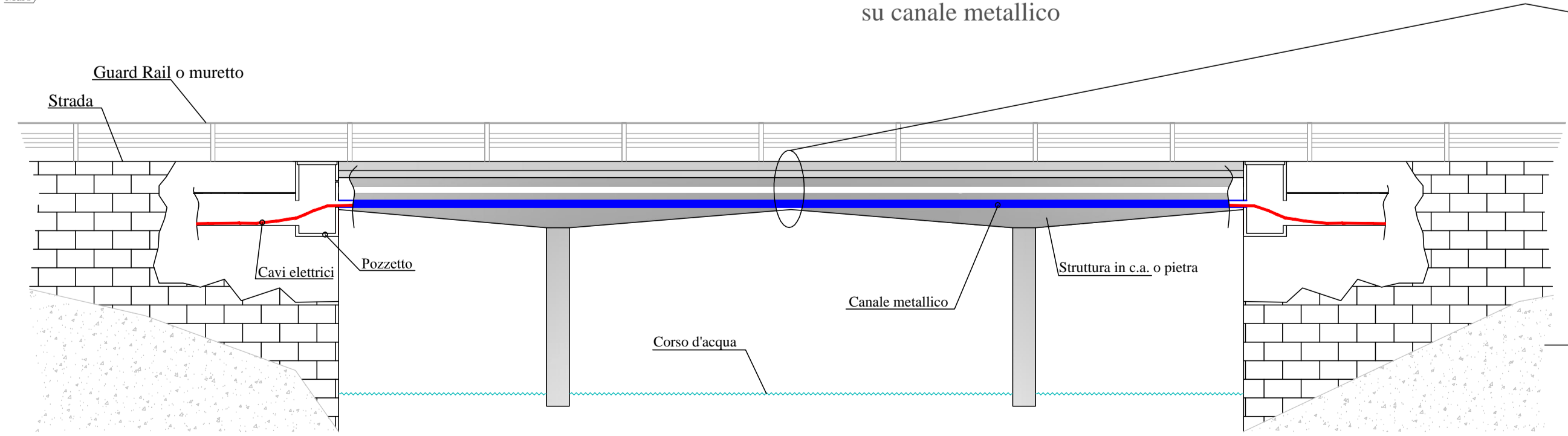
A
B
C
D
E
F
G
H



Particolari costruttivi Attraversamento tipo ponte ad arco in pietra



Sezione tipo attraversamento torrente con posa cavi elettrici su canale metallico



Regione Sicilia

Comune di Mazara del Vallo

Comune di Castelvetrano

Comune di Santa Ninfa

**PROGETTO PER LA REALIZZAZIONE
DI UN IMPIANTO PER LA PRODUZIONE DI ENERGIA ELETTRICA A FONTE
RINNOVABILE EOLICA, OPERE CONNESSE E INFRASTRUTTURE INDISPENSABILI
località Calamita di Mazara del Vallo**

PROGETTO DEFINITIVO

SED_RIR_B
Particolari interventi interferenze

Proponente
SOCIETA' EOLICA DUE SRL
 VIA ENRICO FERMI N 22/24
 Palermo 90145
 P.IVA: 06699240823

Progettista
Studio Bordonali
 Engineering & Ambiente

Progettisti Opere Civili
 dott. ing. Riccardo Cangelosi

 dott. ing. Gaetano Scuto

Formato: 914x594
 Scala: varie
 Scala stampa: 1:1

Revisione	Descrizione	Data	Preparato	Controllato	Approvato
00	Prima emissione	04/10/2019	GS	RC	Francesco Rossi

1 2 3 4 5 6 7 8 9 10 11 12 13