



Regione Sicilia



Comune di Mazara del Vallo



Comune di Castelvetrano



Comune di Santa Ninfa

PROGETTO PER LA REALIZZAZIONE
DI UN IMPIANTO PER LA PRODUZIONE DI ENERGIA ELETTRICA A FONTE RINNOVABILE
EOLICA, OPERE CONNESSE ED INFRASTRUTTURE INDISPENSABILI
località Calamita di Mazara del Vallo

PROGETTO DEFINITIVO

SED_07.A

*Impianto di rete per la connessione -
Planimetria elettromeccanica*

Proponente

SOCIETA' EOLICA DUE SRL
VIA ENRICO FERMI N 22/24
Palermo 90145
P.IVA: 06718530824



Progettista

Ing. Francesco Rossi



Formato

-

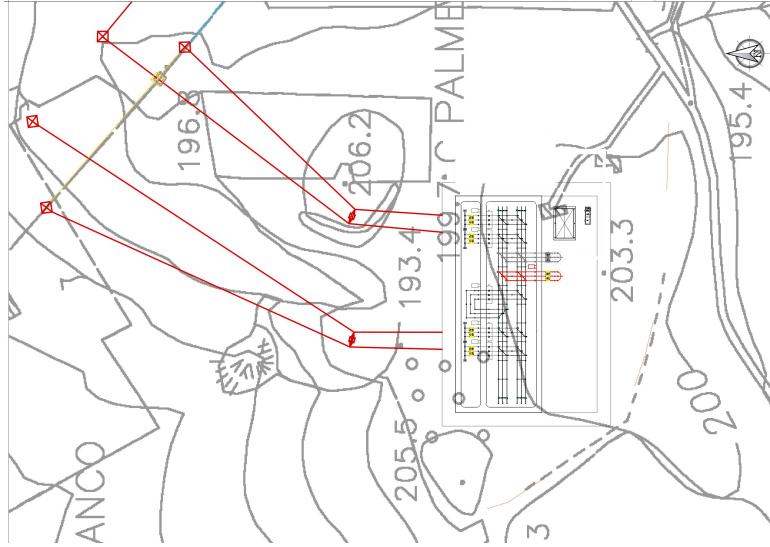
Scala

-

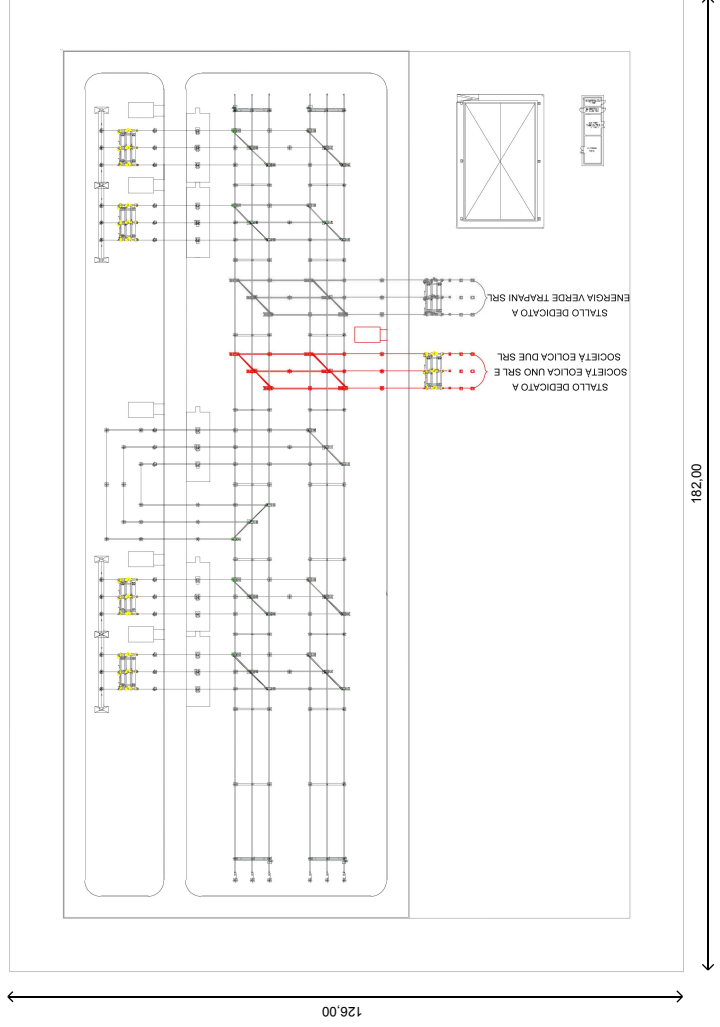
Scala stampa

-

Revisione	Descrizione	Data	Preparato	Controllato	Approvato
00	Prima emissione	29/10/2019	SC	FR	FR



PLANIMETRIA ELETTROMECCANICA NUOVA SE PARTANNA 3 - scala 1:500



LEGENDA

- SE TERNA Partanna 3
- Elettrodotto aereo 220 KV esistente "Partanna-Fulgore"
- Nuovi raccordi aerei 220 KV
- Sostegno 220 KV esistente
- Sostegno 220 KV esistente da dismettere
- Nuovi sostegni 220 KV



Regione Siciliana
Libero Consorzio Comunale di Trapani
Comuni di Castelvetrano, Mazara del Vallo, Partanna, Salemi e Santa Ninfa

PROGETTO DEFINITIVO: IMPIANTO FV POZZILLO



OGGETTO:

PROGETTAZIONE E REALIZZAZIONE DI UN IMPIANTO FOTOVOLTAICO DELLA POTENZA DI 150,00 MW IN A.C. E DI 191,10 MW IN D.C. E DI TUTTE LE OPERE CONNESSE ED INFRASTRUTTURE

IL COMMITTENTE ENERGIA VERDE TRAPANI SRL VIA XX SETTEMBRE N.69 - PALERMO (PA) P.IVA 06734440822	IL PROGETTISTA Ing. Giuseppe Santaromita Villa C/O: Biondini Piva Ing. Luca Rosa Marra Ing. Massimo Malina Ing. Tommi Sobotta Ing. Tommi Sobotta Arch. Tarantino Maria
TAVOLA: S2	ELABORATO: PLANIMETRIA ELETTROMECCANICA NUOVA SE PARTANNA 3 E STAZIONE 220/20KV
REVISIONE REV 03	SCALA: DATA: 10/08/2019
CODICE DI RINTRACCIABILITA': 201800099	
TIMBRO ENTE AUTORIZZANTE	

