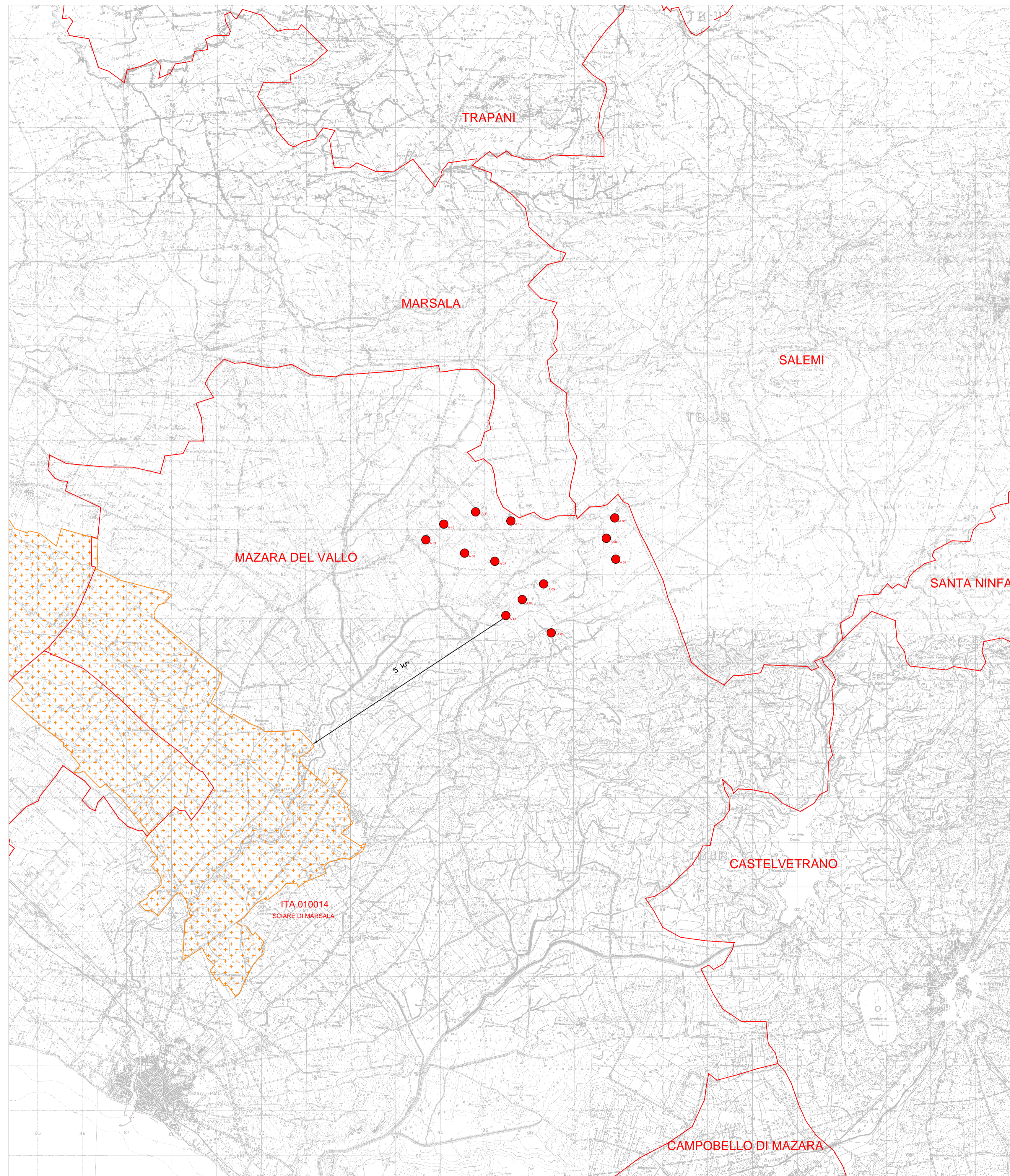


LEGENDA

- Aerogeneratori in progetto
- Confini comunali
- + + + + S.I.C.
(Sito di Interesse Comunitario)



ITA010014 - Sciare di Marsala

Il SIC, esteso complessivamente 4.577 ettari, ricade nell'ambito dei territori comunali di Marsala, Petrosino e Mazara del Vallo (TP).
 Il termine "Sciare", di origine araba, sta ad indicare un paesaggio arido e desolato. Esse sono caratterizzate da una morfologia tendenzialmente in piano, per cui sono spesso soggette all'azione dei venti dominanti, in particolare lo scirocco ed il maestrale. Dal punto di vista geologico, si tratta di depositi recenti, sabbie e argille e calcareniti; sotto l'aspetto pedologico, si tratta prevalentemente di litosuoli, spesso con elevata rocciosità affiorante e strati di suolo alquanto sottili, erosi e depauperati. Dal punto di vista bioclimatico, l'area rientra prevalentemente della fascia del termomediterraneo inferiore secco superiore, in buona parte afferente alla serie della Quercia spinosa, ormai alquanto degradata a causa del disturbo antropico.



Comune di Mazara del Vallo



Regione Sicilia



Comune di Castelvetroano



Comune di Santa Ninfa

PROGETTO PER LA REALIZZAZIONE
 DI UN IMPIANTO PER LA PRODUZIONE DI ENERGIA ELETTRICA A FONTE
 RINNOVABILE EOLICA, OPERE CONNESSE E INFRASTRUTTURE INDISPENSABILI
 località Calamita di Mazara del Vallo

PROGETTO DEFINITIVO

SED_14
 Opere in progetto con Aree Ramsar,
 ZPS, SIC

Proponente



SOCIETA' EOLICA DUE SRL
 VIA ENRICO FERMI N 22/24
 Palermo 90145
 P.IVA: 06718530824

Progettista

Studio Bordonali
 Engineering & Ambiente



Formato

A1

Scala

1:50.000

Scala stampa

Revisione	Descrizione	Data	Preparato	Controllato	Approvato
00	Prima emissione	18/07/2019	GLC	EB	Francesco Rossi