



Regione Sicilia



Comune di Mazara del Vallo



Comune di Castelvetro



Comune di Santa Ninfa

PROGETTO PER LA REALIZZAZIONE
DI UN IMPIANTO PER LA PRODUZIONE DI ENERGIA ELETTRICA A FONTE
RINNOVABILE EOLICA, OPERE CONNESSE E INFRASTRUTTURE INDISPENSABILI
località *Calamita di Mazara del Vallo*

PROGETTO DEFINITIVO

SED_15
*Area di intervento su Piano di
tutela delle Acque*

Proponente



SOCIETA' EOLICA DUE SRL
VIA ENRICO FERMI N 22/24
Palermo 90145
P.IVA: 06718530824

Progettista



Formato

A1

Scala

1:100.000

Scala stampa

Revisione	Descrizione	Data	Preparato	Controllato	Approvato
00	Prima emissione	18/07/2019	GLC	EB	Francesco Rossi

REGIONE SICILIANA
PRESIDENZA DEL CONSIGLIO DEI MEMBRI
DIPARTIMENTO DELLA PROTEZIONE CIVILE

Commissario delegato per l'Emergenza Bonifiche e la Tutela delle Acque

PIANO DI TUTELA DELLE ACQUE DELLA SICILIA
(88 in attuazione dell'art. 121 del Decreto Legislativo 3 aprile 2006, n°152)

TAV. E.1.36 - CARTA DEI BACINI IDROGRAFICI E DEI CORPI IDRICI SIGNIFICATIVI SUPERFICIALI E DELLE ACQUE MARINE COSTIERE

COORDINAMENTO GENERALE A CURA DI	ELABORATO CARTOGRAFICO	REDATTO DA	DATA	APPROVATO
Dipartimento di Palermo	TAV. E.1.36		Dicembre 2007	

Legenda

Bacini Idrografici

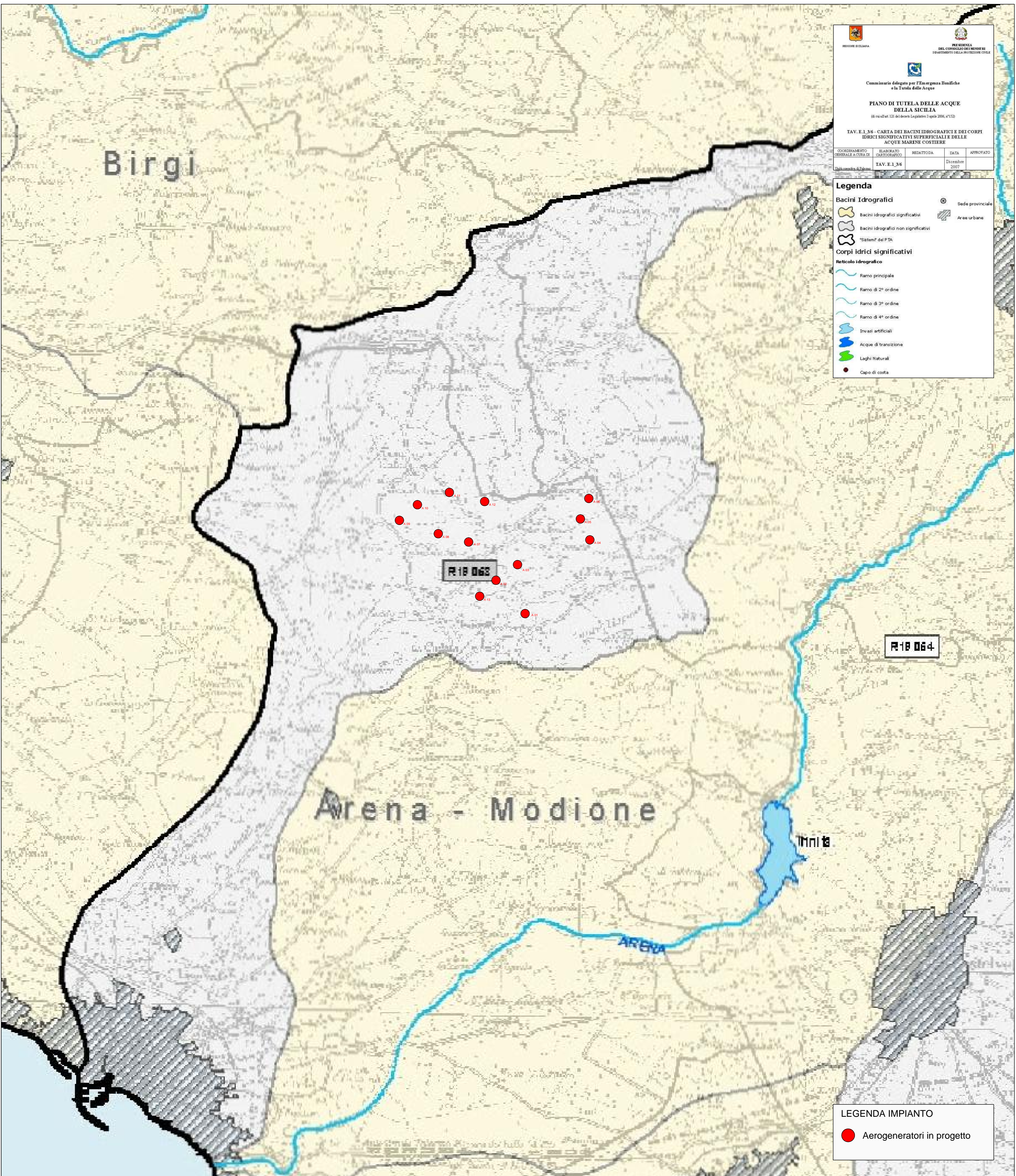
- Bacini idrografici significativi
- Bacini idrografici non significativi
- Sistemi del PTA

Corpi idrici significativi

Reticolo idrografico

- Ramo principale
- Ramo di 2° ordine
- Ramo di 3° ordine
- Ramo di 4° ordine
- Invasi artificiali
- Acque di transizione
- Laghi Naturali
- Capo di costa

Sede provinciale
Aree urbane



LEGENDA IMPIANTO

- Aerogeneratori in progetto




Commissione delegata per l'Emergenza Bonifiche e la Tutela delle Acque

PIANO DI TUTELA DELLE ACQUE DELLA SICILIA
88 in attuazione del Decreto Legislativo 3 aprile 2006, n°152

TAV. E.2_36 - CARTA DEI BACINI IDROLOGICI E CORPI IDRICI SIGNIFICATIVI SOTTERRANEI

COORDINAMENTO GENERALE A CURA DI	ELABORATO CARTOGRAFICO	REDATTO DA	DATA	APPROVATO
Stato Ambiente di Palermo	TAV. E.2_36		Dicembre 2007	

Legenda

Bacini idrografici

- RS % significativi
- RS % non significativi
- "Sistemi" del IPTA

Corpi idrici significativi

Reticolo idrografico

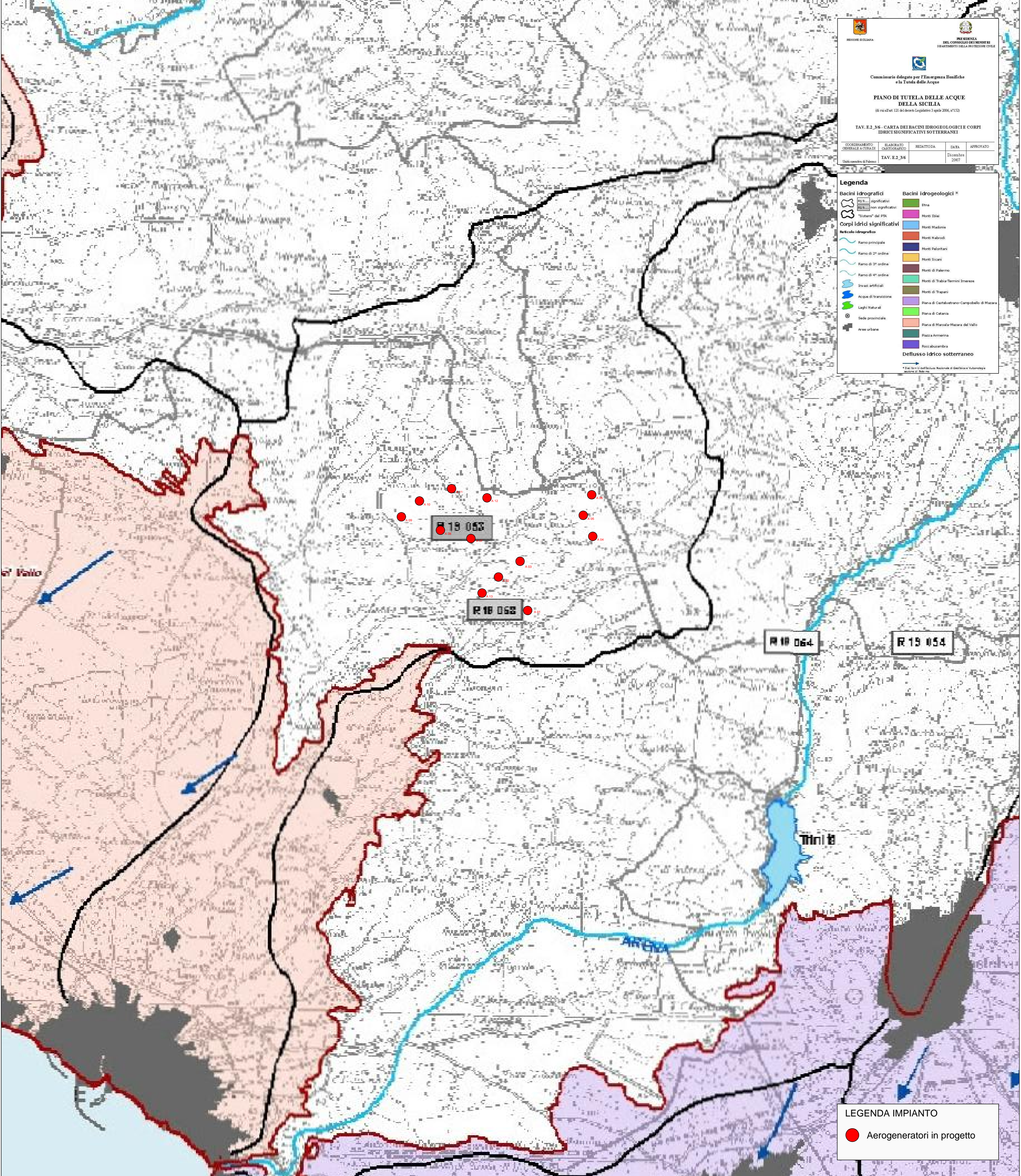
- Ramo principale
- Ramo di 2° ordine
- Ramo di 3° ordine
- Ramo di 4° ordine
- Invasi artificiali
- Acque di transizione
- Laghi Naturali
- Sede provinciale
- Area urbana

Bacini idrogeologici *

- Alta
- Monti Iblei
- Monti Madonie
- Monti Nebrodi
- Monti Peliccioli
- Monti Sicani
- Monti di Palermo
- Monti di Trapani
- Piana di Castvetrano-Campobello di Mazara
- Piana di Catania
- Piana di Marsala-Mazara del Vallo
- Piazza Armerina
- Pocoabusimbra

Deflusso idrico sotterraneo

*Fonte: Osservatorio Regionale di Geofisica e Vulcanologia Regione di Palermo



LEGENDA IMPIANTO

- Aerogeneratori in progetto

REGIONE SICILIANA
 PRESIDENZA DEL CONSIGLIO DEI MINISTRI
 DIPARTIMENTO DELLA PROTEZIONE CIVILE

Commissario delegato per l'Emergenza Sismica e la Tutela delle Acque

PIANO DI TUTELA DELLE ACQUE DELLA SICILIA
88 in attuazione del Decreto Legislativo 3 aprile 2006, n°152

TAV. E.3.3/6 - CARTA GEOLOGICA SINTETICA

COORDINAMENTO GENERALE A CURA DI	ELABORATO CARTOGRAFICO	REDATTO DA	DATA	APPROVATO
Unità operativa di Palermo	TAV. E.3.3/6		Dicembre 2007	

Legenda

Bacini Idrografici
 RI 9... significativi
 RI 9... non significativi
 "Sistemi" del PTA

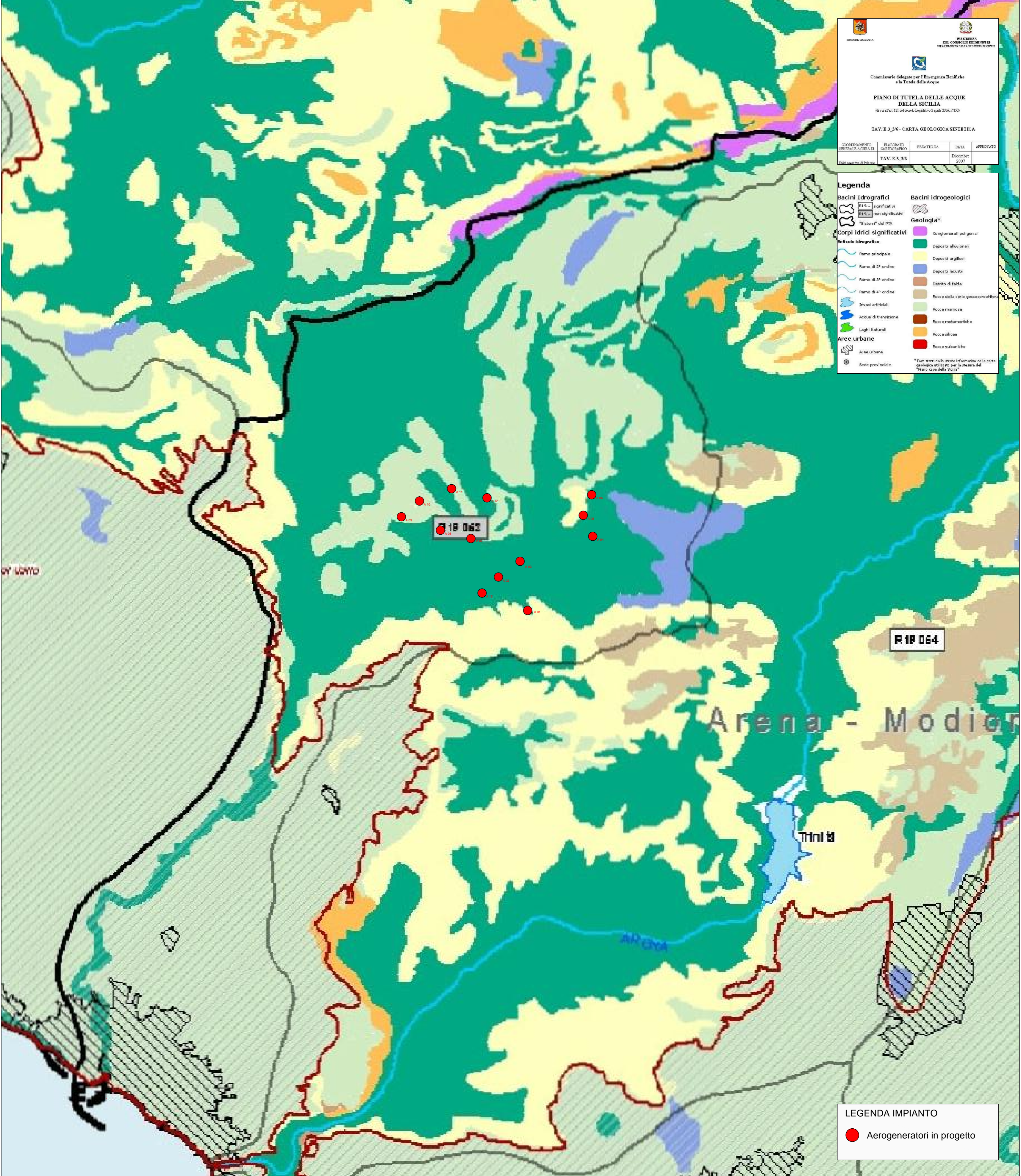
Corpi idrici significativi
 Rete idrografica
 Ramo principale
 Ramo di 2° ordine
 Ramo di 3° ordine
 Ramo di 4° ordine
 Invasi artificiali
 Acque di transizione
 Laghi Naturali

Area urbane
 Area urbane
 Sede provinciale

Bacini idrogeologici
 Geologia*

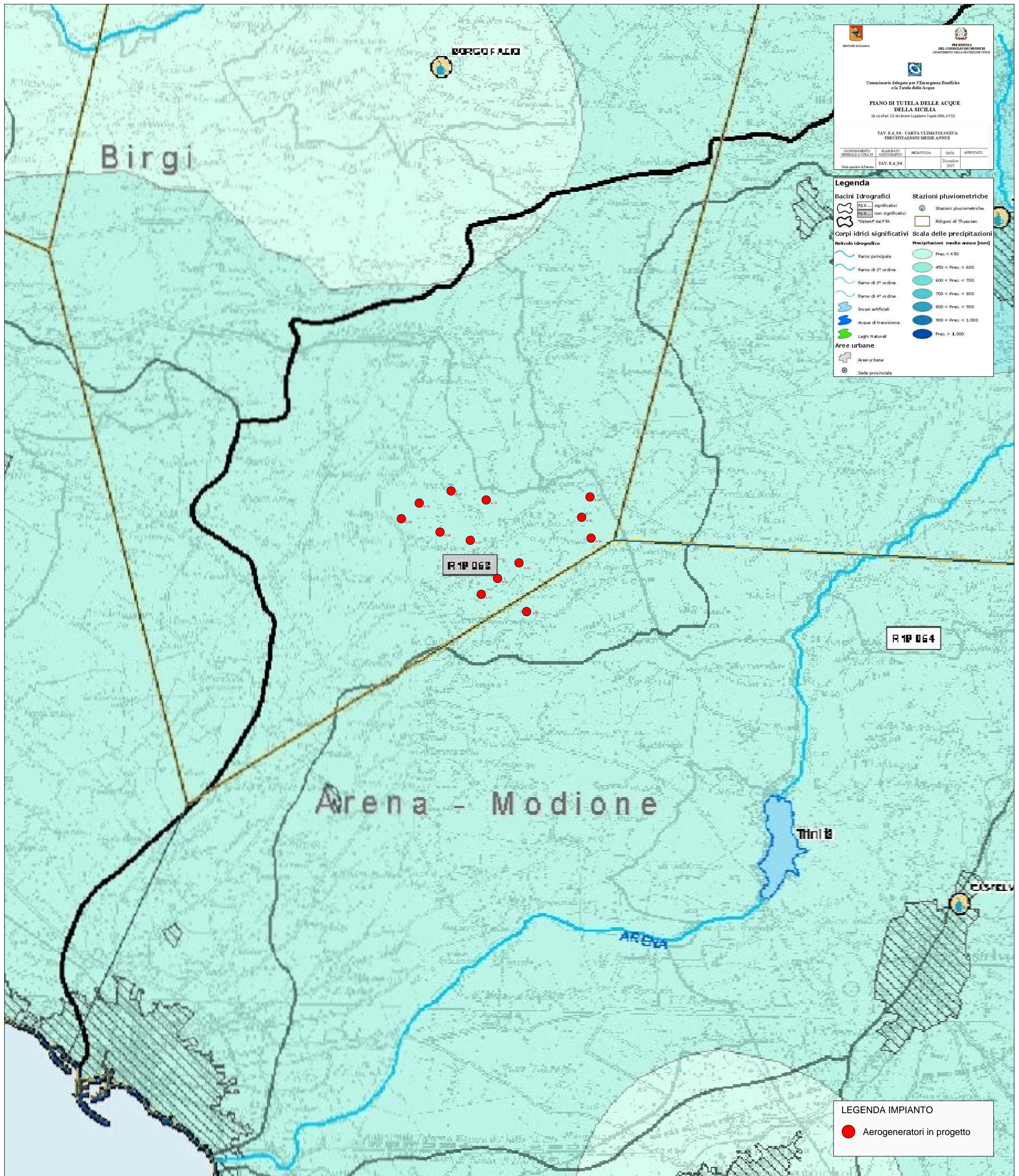
- Conglomerati poligenici
- Depositi alluvionali
- Depositi argillosi
- Depositi lacustri
- Detrito di falda
- Rocce della serie gessoso-solfifera
- Rocce marnose
- Rocce metamorfiche
- Rocce silicee
- Rocce vulcaniche

* Dati tratti dallo strato informativo della carta geologica utilizzato per la misura del "Piano cave della Sicilia"



LEGENDA IMPIANTO

- Aerogeneratori in progetto






Regione Siciliana
 Presidenza del Consiglio dei Ministri
 Dipartimento della Protezione Civile

Commissario delegato per l'Emergenza Bonifiche
 e la Tutela delle Acque

**PIANO DI TUTELA DELLE ACQUE
 DELLA SICILIA**
(8 in attuazione dell'art. 121 del Decreto Legislativo 3 aprile 2006, n°152)

**TAV. E.4.36 - CARTA CLIMATOLOGICA
 PRECIPITAZIONI MEDE ANNUE**

COORDINAMENTO GENERALE A CURA DI	ELABORATO CARTOGRAFICO	REDATTO DA	DATA	APPROVATO
	TAV. E.4.36		Dicembre 2007	

Dati operativi di Palermo

Legenda

Bacini Idrografici
 R1.9... significativi
 R1.9... non significativi
 "Sistemi" del P.T.A.


Corpi idrici significativi
 Reticolo idrografico:
 Ramo principale
 Ramo di 2° ordine
 Ramo di 3° ordine
 Ramo di 4° ordine
 Invasi artificiali
 Acque di transizione
 Laghi Naturali

Stazioni pluviometriche
 Poligoni di Thiessen


















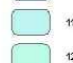

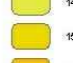

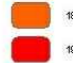
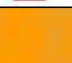






Scale delle precipitazioni
 Precipitazioni medie annue [mm]
 Prec. < 450
 450 < Prec. < 600
 600 < Prec. < 700
 700 < Prec. < 800
 800 < Prec. < 900
 900 < Prec. < 1.000
 Prec. > 1.000

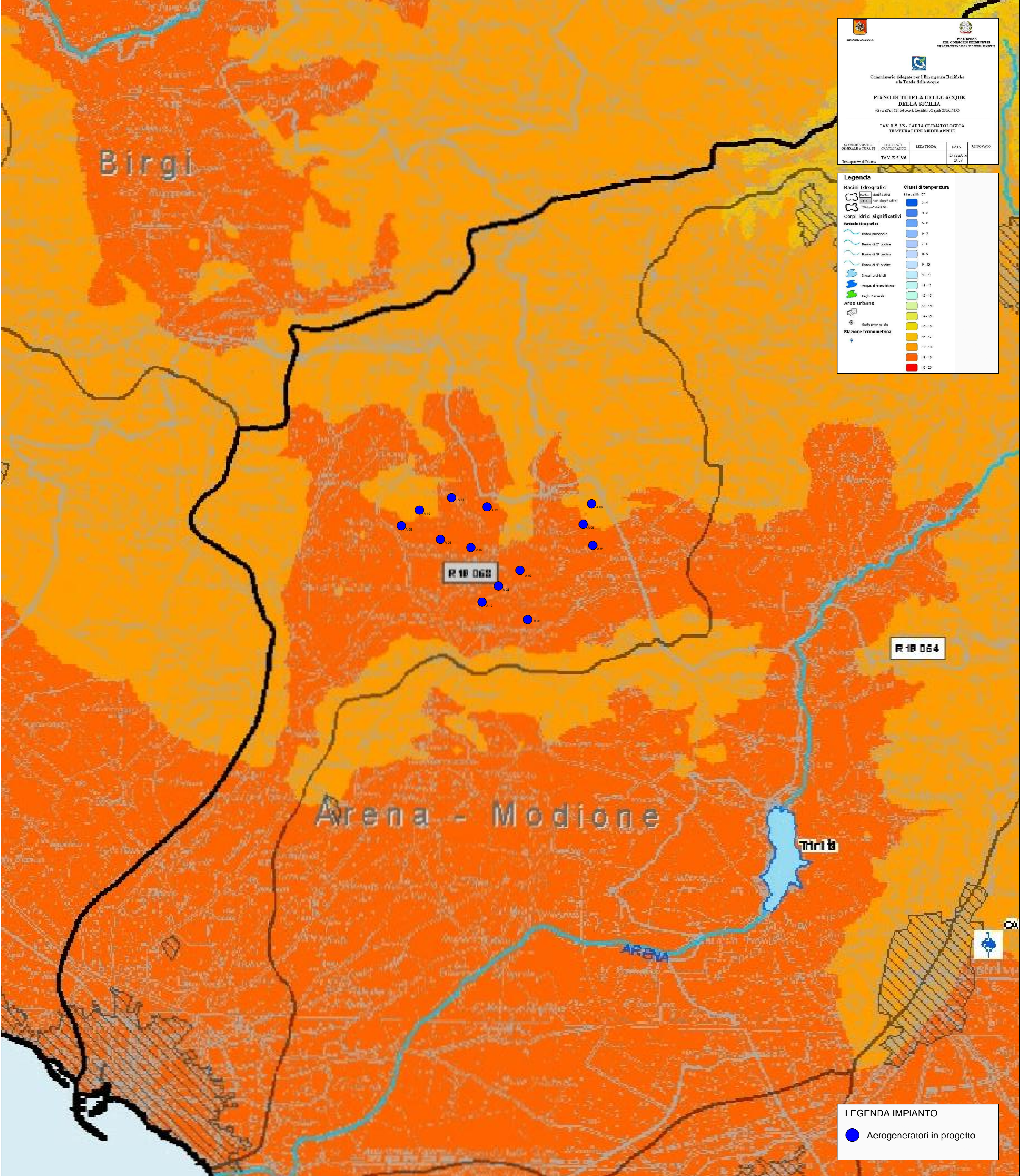
Aree urbane
 Aree urbane
 Sede provinciale

LEGENDA IMPIANTO


 Aerogeneratori in progetto

Legenda

<p>Bacini Idrografici</p> <ul style="list-style-type: none">  Bacini significativi  Bacini non significativi  "Sistemi" del PTA <p>Corpi Idrici significativi</p> <p>Reticolo idrografico</p> <ul style="list-style-type: none">  Ramo principale  Ramo di 2° ordine  Ramo di 3° ordine  Ramo di 4° ordine  Invasi artificiali  Acque di transizione  Laghi naturali <p>Aree urbane</p> <ul style="list-style-type: none">  Sede provinciale <p>Stazione termometrica</p> <ul style="list-style-type: none">  Stazione termometrica 	<p>Classi di temperatura</p> <p>Intervallo in °C</p> <ul style="list-style-type: none">  3-4  4-5  5-6  6-7  7-8  8-9  9-10  10-11  11-12  12-13  13-14  14-15  15-16  16-17  17-18  18-19  19-20
--	---



LEGENDA IMPIANTO

-  Aerogeneratori in progetto




Regione Siciliana
 Presidenza del Consiglio dei Ministri
 Dipartimento della Protezione Civile



Commissario delegato per l'Emergenza Bonifiche
 e la Tutela delle Acque

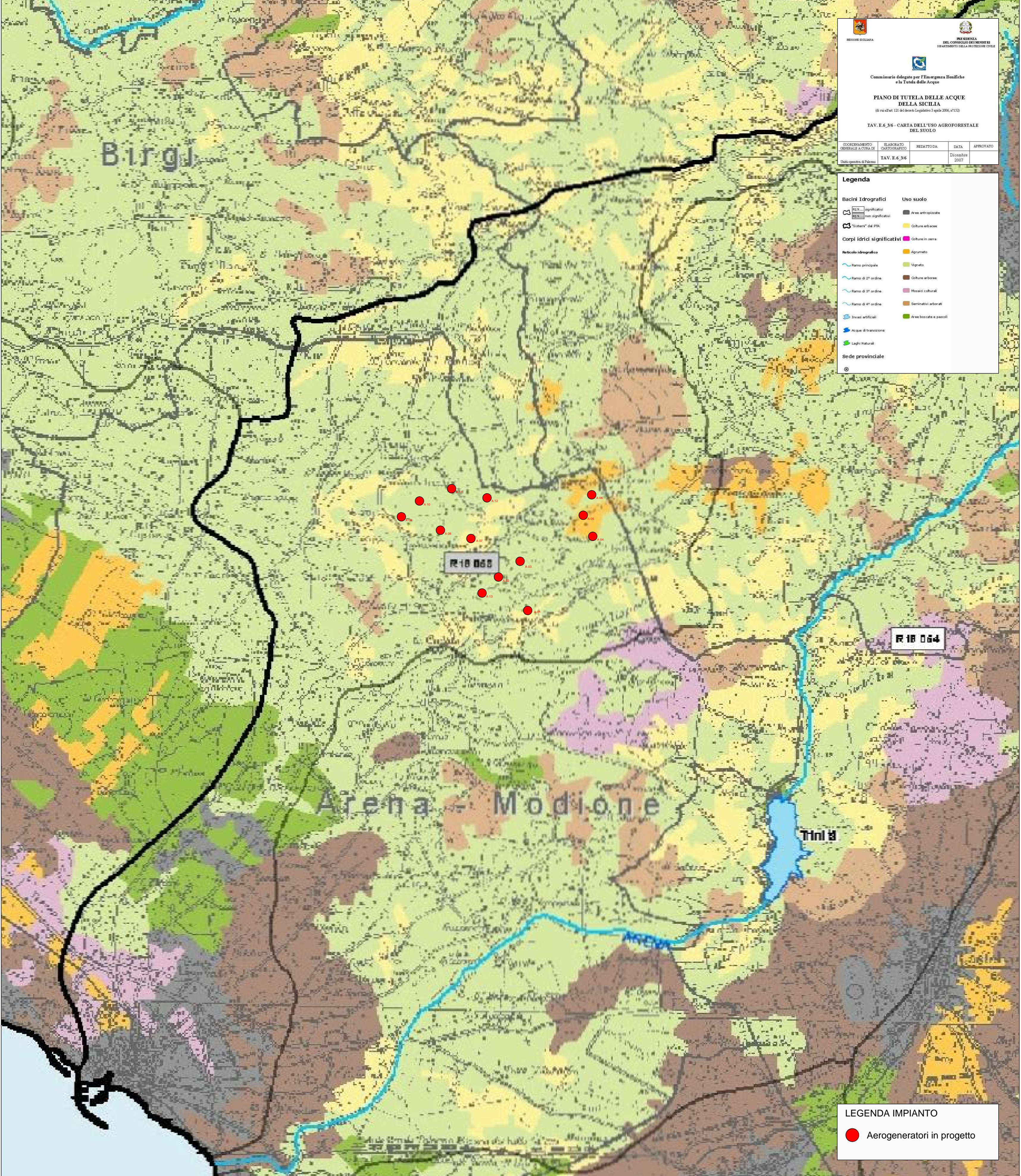
**PIANO DI TUTELA DELLE ACQUE
 DELLA SICILIA**
(8 in attuazione del Decreto Legislativo 3 aprile 2006, n°152)

**TAV. E.6_36 - CARTA DELL'USO AGROFORESTALE
 DEL SUOLO**


COORDINAMENTO GENERALE A CURA DI	ELABORATO CARTOGRAFICO	REDAZIONE DA	DATA	APPROVATO
Giulio Caporaso di Palermo	TAV. E.6_36		Dicembre 2007	

Legenda

 Bacini Idrografici	 Uso suolo
 significativi	 Aree antropizzate
 non significativi	 Colture erbacee
 Sistemi del PTB	 Colture in serra
Corpi Idrici significativi	 Agrumato
 Rete idrografica	 Vignato
 Ramo principale	 Colture arboree
 Ramo di 2° ordine	 Mosaii culturali
 Ramo di 3° ordine	 Seminativi arborei
 Ramo di 4° ordine	 Aree boscate e pascoli
 Invasi artificiali	
 Acque di transizione	
 Laghi Naturali	
Sede provinciale	
	



LEGENDA IMPIANTO

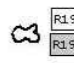

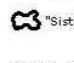







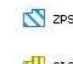






 Aerogeneratori in progetto

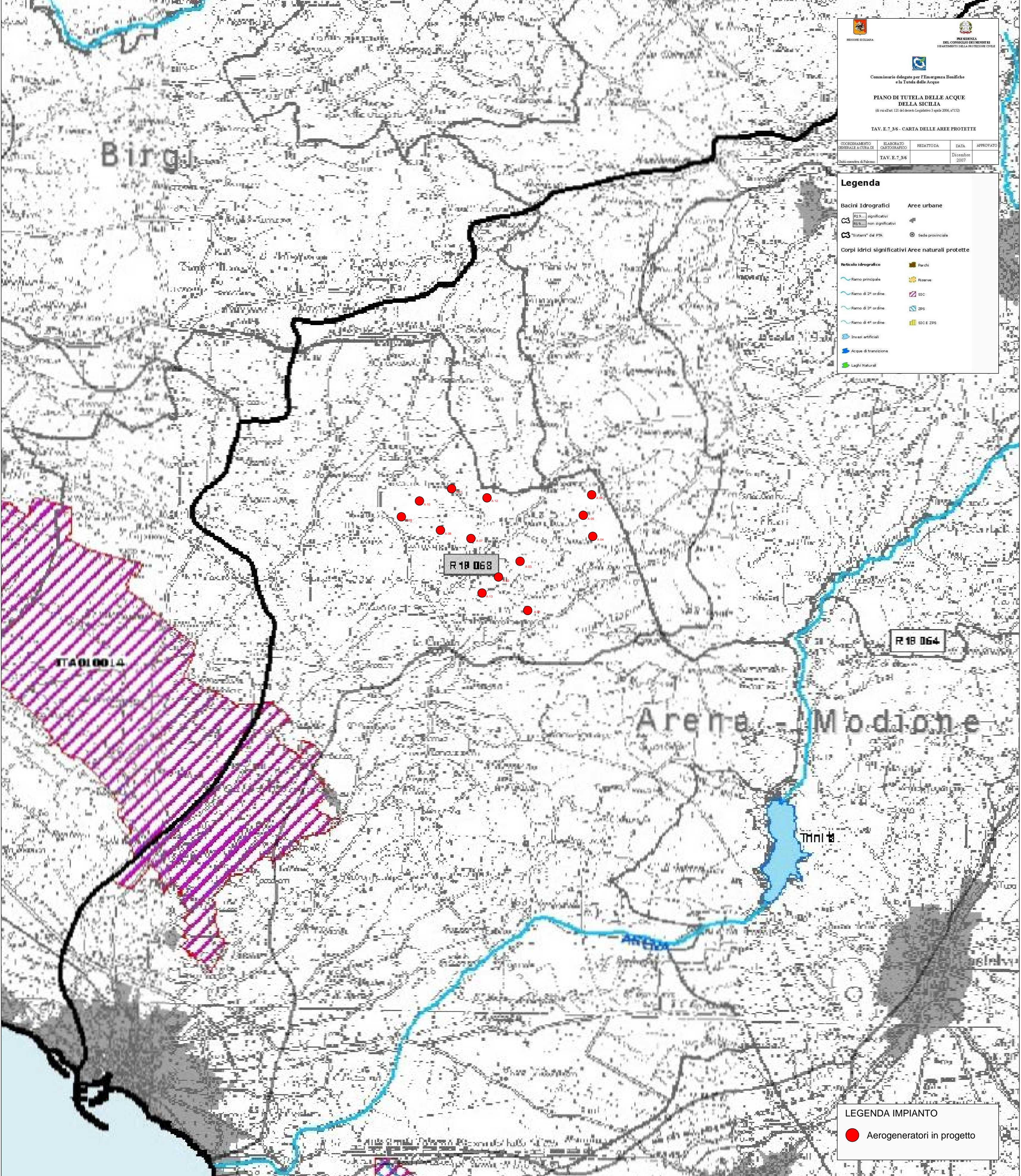


 REGIONE SICILIANA
 PRESIDENZA DEL CONSIGLIO DEI MINISTRI
 DIPARTIMENTO DELLA PROTEZIONE CIVILE

 Commissario delegato per l'Emergenza Bonifiche
 e la Tutela delle Acque
**PIANO DI TUTELA DELLE ACQUE
 DELLA SICILIA**
88 in attuazione del Decreto Legislativo 3 aprile 2006, n°152
TAV. E.7.36 - CARTA DELLE AREE PROTETTE
 COORDINAMENTO GENERALE A CURA DI: ELABORATO CARTOGRAFICO: REDATTO DA: DATA: APPROVATO:
Dott. Roberto Di Falco TAV. E.7.36 Dicembre 2007

Legenda

Bacini Idrografici	Aree urbane
 significativi	
 non significativi	 Sede provinciale
 "Sistemi" del PPA	Corpi idrici significativi
Reticolo idrografico	Aree naturali protette
 Ramo principale	 Parchi
 Ramo di 2° ordine	 Riserve
 Ramo di 3° ordine	 SIC
 Ramo di 4° ordine	 ZPS
 Inletti artificiali	 SIC e ZPS
 Acque di transizione	
 Laghi Naturali	

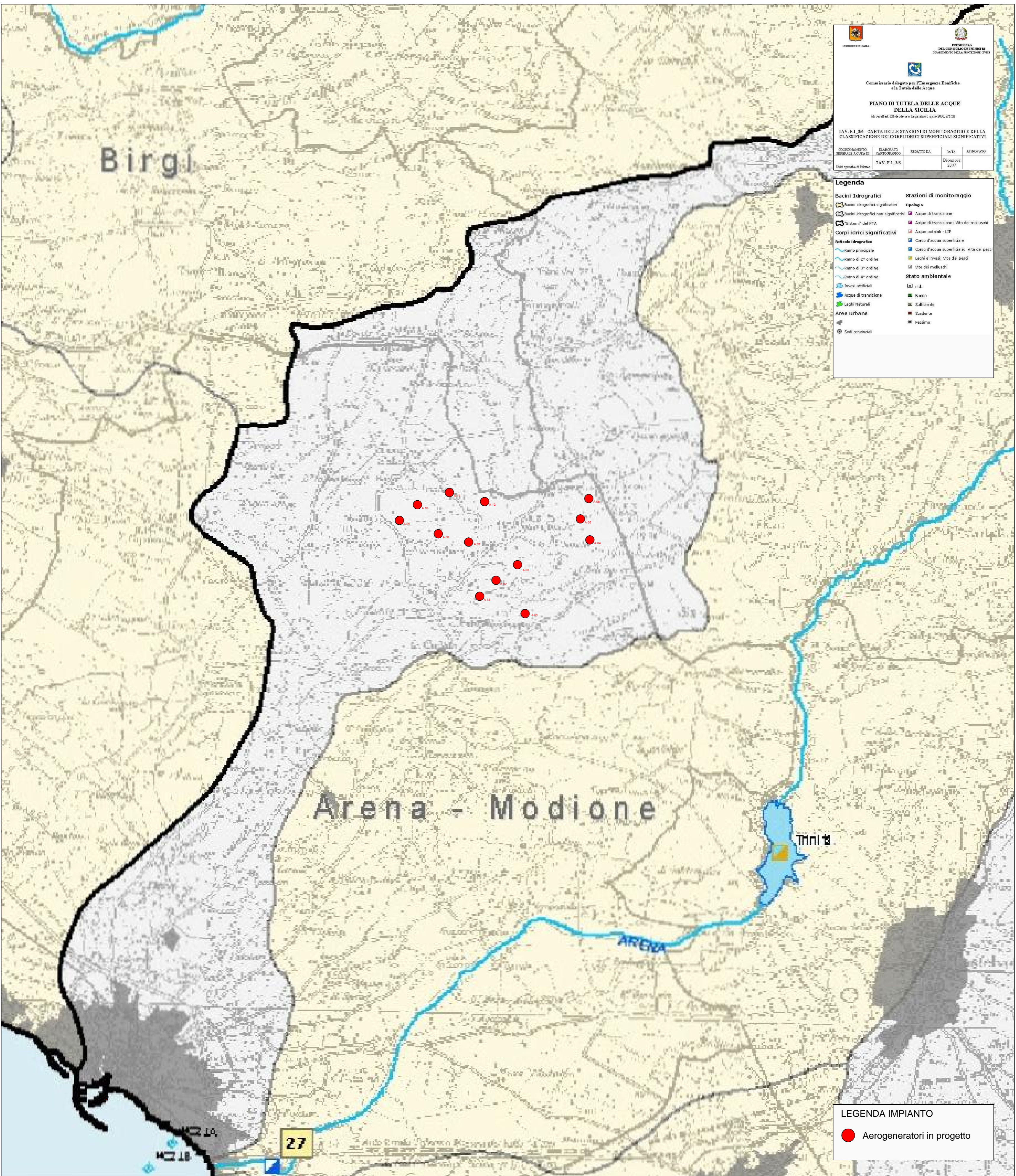


LEGENDA IMPIANTO


 Aerogeneratori in progetto

Legenda

<p>Bacini Idrografici</p> <ul style="list-style-type: none">  Bacini idrografici significativi  Bacini idrografici non significativi  Sistemi del PTA <p>Corpi idrici significativi</p> <ul style="list-style-type: none">  Ramo principale  Ramo di 2° ordine  Ramo di 3° ordine  Ramo di 4° ordine  Invasi artificiali  Acque di transizione  Laghi Naturali <p>Aree urbane</p> <ul style="list-style-type: none">  Sedi provinciali 	<p>Stazioni di monitoraggio</p> <p>Tipologia</p> <ul style="list-style-type: none">  Acque di transizione  Acque di transizione; Vita dei molluschi  Acque potabili - LIP  Corso d'acqua superficiale  Corso d'acqua superficiale; Vita dei pesci  Laghi e invasi; Vita dei pesci  Vita dei molluschi <p>Stato ambientale</p> <ul style="list-style-type: none">  n.d.  Buono  Sufficiente  Scadente  Pessimo
---	--



LEGENDA IMPIANTO

-  Aerogeneratori in progetto

Legenda

Bacini Idrografici

- R19... significativi
- R19... non significativi
- Sistemi del PTA

Corpi idrici significativi

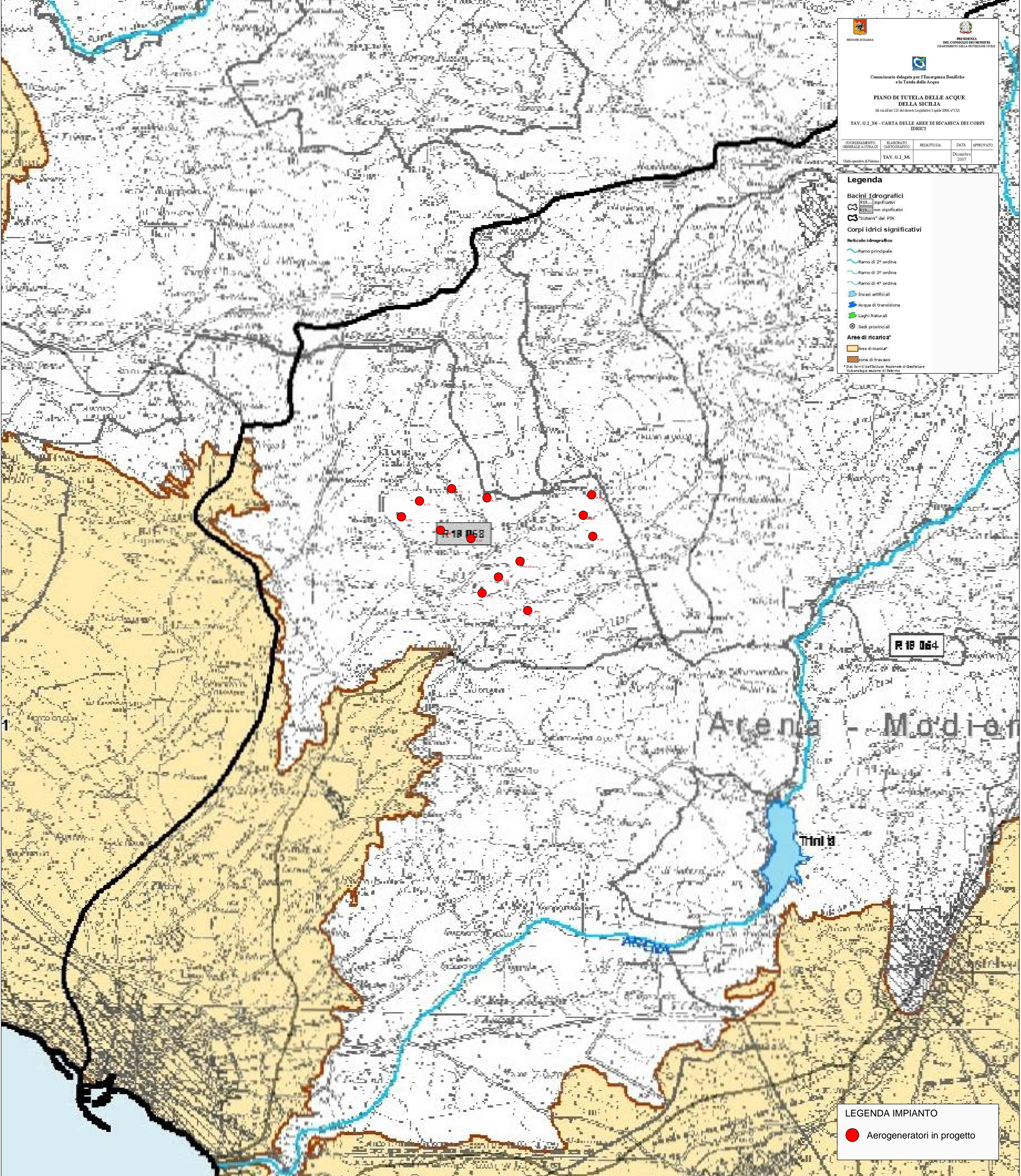
Reticolo idrografico

- Ramo principale
- Ramo di 2° ordine
- Ramo di 3° ordine
- Ramo di 4° ordine
- Invasi artificiali
- Acque di transizione
- Laghi Naturali
- Sedi provinciali


Aree di ricarica*

- area di ricarica*
- zone di travaso

* Dal lavoro cartografico Nazionale di Geofisica e Vulcanologia sezione di Palermo



LEGENDA IMPIANTO

-  Aerogeneratori in progetto