

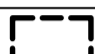



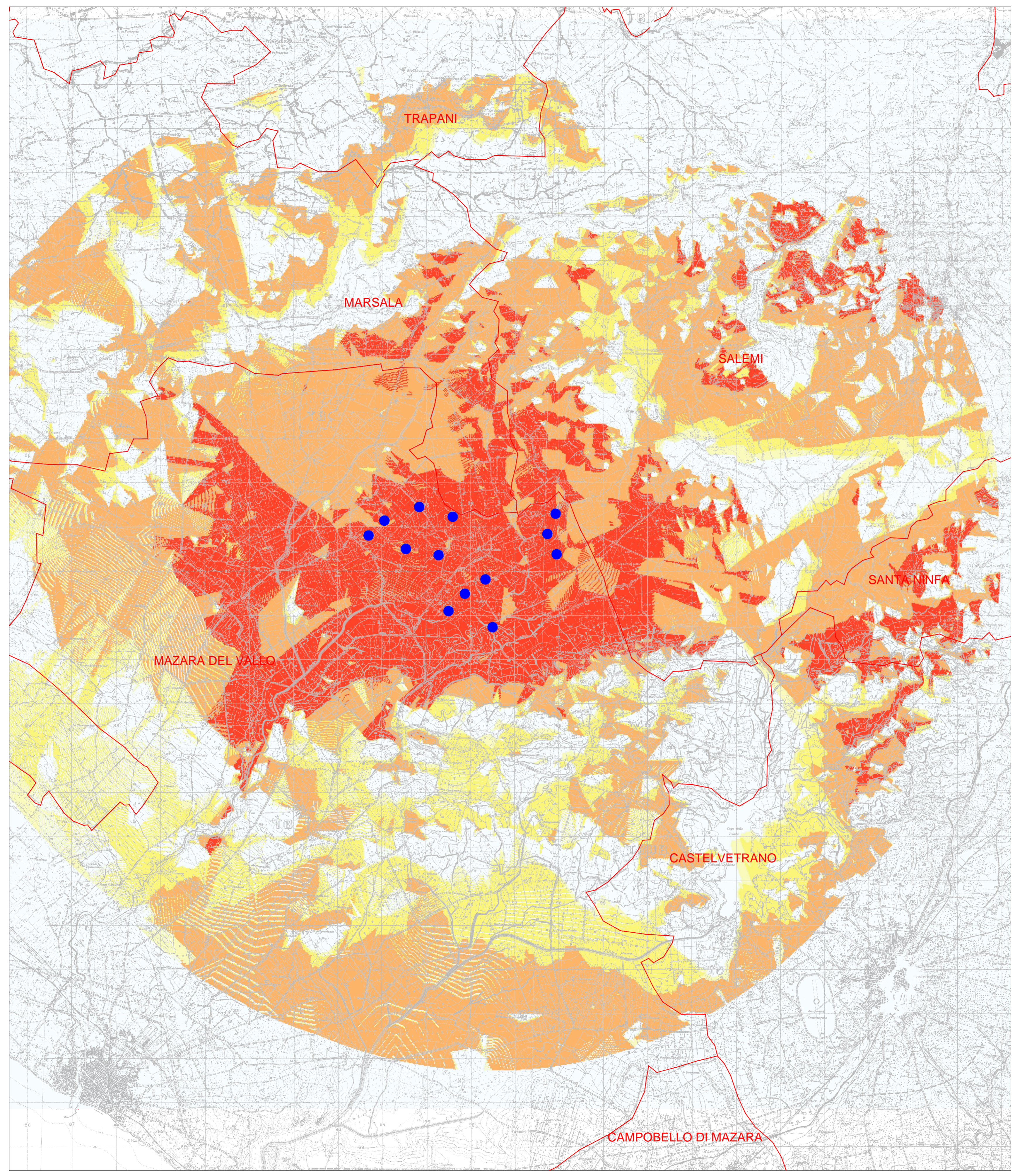


LEGENDA

-  Aerogeneratori in progetto
-  Confini comunali

Legenda dei Gradi di Impatto Visivo

-  Assenza di Impatto Visivo
-  Impatto visivo connesso alla sola visibilita' della pala dell'aerogeneratore
-  Impatto visivo connesso alla visibilita' della parte superiore dell'aerogeneratore (oltre meta' mozzo)
-  Impatto visivo connesso alla visibilita' dell'aerogeneratore nella sua interezza



Parametri dell'analisi dell'intervisibilita'	Valore	Unita' di misura
Azimut (angolo orizzontale di indagine)	360	Gradi sessagesimali
Raggio (raggio di indagine attorno ad ogni aerogeneratore)	10.000	(m)
Altezza punti destinazione dell'osservatore (degli aerogeneratori)	199	(m)
Altezza navicella	120	(m)
Altezza osservatore (sovrapposta alla quota della superficie dei punti di osservazione)	1,8	(m)
Superficie dei punti di osservazione (insieme dei punti da cui si effettua l'analisi)	Superficie del piano di campagna priva di vegetazione ed edificati o manufatti. L'ANALISI NON RISULTA PERTANTO ESSERE VALIDA IN PRESENZA DI ELEMENTI POSTI SUL PIANO DI CAMPAGNA QUALI VEGETAZIONE, INFRASTRUTTURE, EDIFICATO, ECC... IN PARTICOLARE ESSA NON E' ATTENDIBILE ALL'INTERNO DEI CENTRI ABITATI (PRESENZA DI EDIFICI) ED IN PRESENZA DI ALBERATURE	



Regione Sicilia



Comune di Mazara del Vallo



Comune di Castelvetro




Comune di Santa Ninfa

**PROGETTO PER LA REALIZZAZIONE
DI UN IMPIANTO PER LA PRODUZIONE DI ENERGIA ELETTRICA A FONTE
RINNOVABILE EOLICA, OPERE CONNESSE E INFRASTRUTTURE INDISPENSABILI
localita' Calamita di Mazara del Vallo**

PROGETTO DEFINITIVO

SED_20.A
Tavola dell'impatto visivo

Proponente

SOCIETA' EOLICA DUE SRL
 VIA ENRICO FERMI N 22/24
 Palermo 90145
 P.IVA: 06718530824

Progettista



Formato **A1**
 Scala **1:50.000**
 Scala stampa

Revisione	Descrizione	Data	Preparato	Controllato	Approvato
00	Prima emissione	18/07/2019	GLC	EB	Francesco Rossi