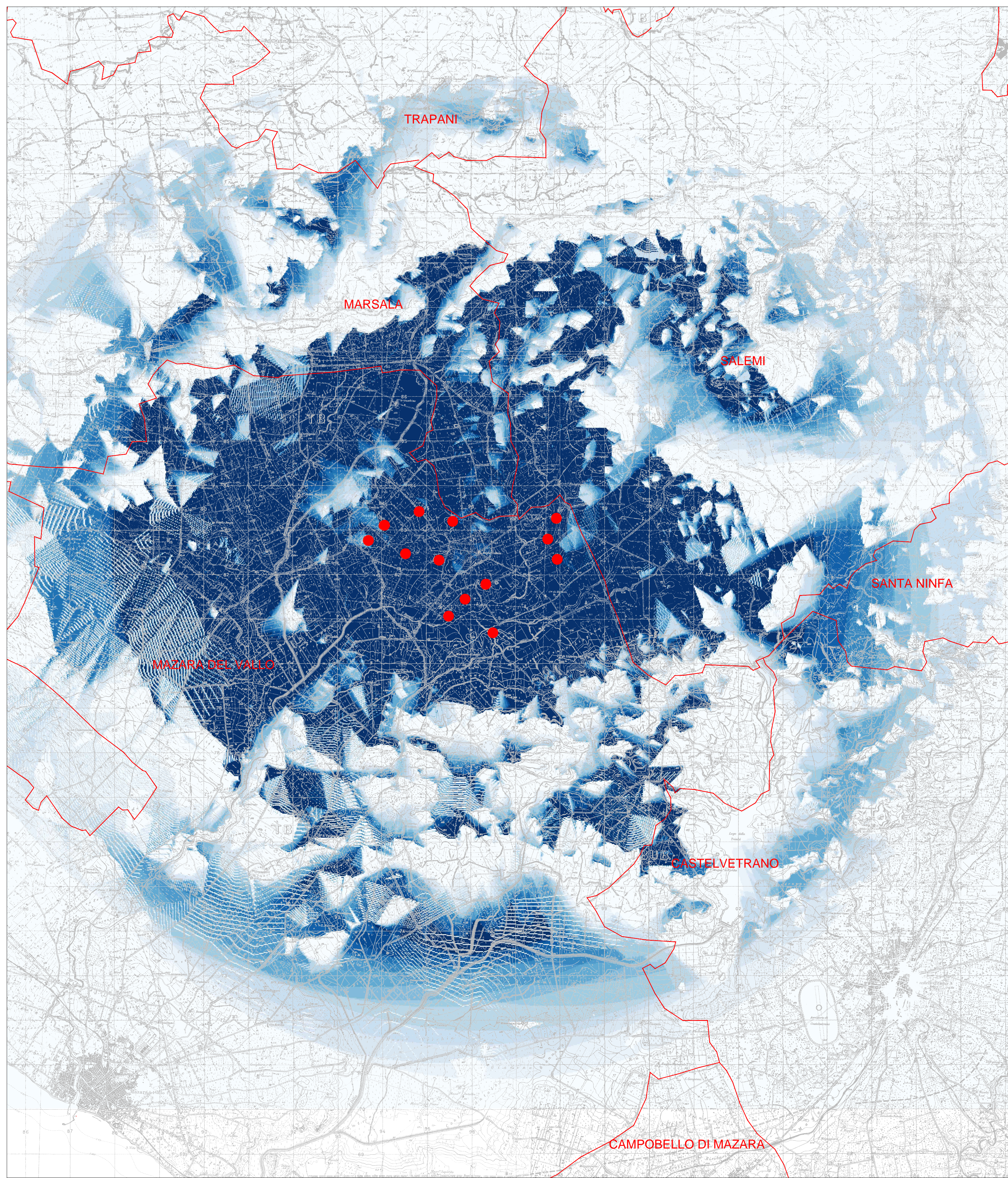


LEGENDA

- Aerogeneratori in progetto
- Confini comunali
- Aerogeneratori visibili 0
- Aerogeneratori visibili 1
- Aerogeneratori visibili 2
- Aerogeneratori visibili 3
- Aerogeneratori visibili 4
- Aerogeneratori visibili 5
- Aerogeneratori visibili 6
- Aerogeneratori visibili 7
- Aerogeneratori visibili 8
- Aerogeneratori visibili 9
- Aerogeneratori visibili 10
- Aerogeneratori visibili 11
- Aerogeneratori visibili 12
- Aerogeneratori visibili 13



| Parametri dell'analisi dell'intervisibilità | Valore | Unità di misura |
|---|--|---------------------|
| Azimut (angolo orizzontale di indagine) | 360 | Gradi sessagesimali |
| Raggio (raggio di indagine attorno ad ogni aerogeneratore) | 10.000 | (m) |
| Altezza punti destinazione dell'osservatore (degli aerogeneratori) | 199 | (m) |
| Altezza osservatore (sovrapposta alla quota della superficie dei punti di osservazione) | 1,8 | (m) |
| Superficie dei punti di osservazione (insieme dei punti da cui si effettua l'analisi) | Superficie del piano di campagna priva di vegetazione ed edificati o manufatti. L'ANALISI NON RISULTA PERTANTO ESSERE VALIDA IN PRESENZA DI ELEMENTI POSTI SUL PIANO DI CAMPAGNA QUALI VEGETAZIONE, INFRASTRUTTURE, EDIFICATO, ECC... IN PARTICOLARE ESSA NON E' ATTENDIBILE ALL'INTERNO DEI CENTRI ABITATI (PRESENZA DI EDIFICI) ED IN PRESENZA DI ALBERATURE | |


 Regione Sicilia


 Comune di Mazara del Vallo


 Comune di Castelvetro


 Comune di Santa Ninfa

**PROGETTO PER LA REALIZZAZIONE
 DI UN IMPIANTO PER LA PRODUZIONE DI ENERGIA ELETTRICA A FONTE
 RINNOVABILE EOLICA, OPERE CONNESSE E INFRASTRUTTURE INDISPENSABILI
 località Calamita di Mazara del Vallo**

PROGETTO DEFINITIVO

SED_20.B
 Tavola dell'intervisibilità'

Proponente

SOCIETA' EOLICA DUE SRL
 VIA ENRICO FERMI N 22/24
 Palermo 90145
 P.IVA: 06718530824

Progettista





Formato
A1

Scala
1:50.000

Scala stampa

| Revisione | Descrizione | Data | Preparato | Controllato | Approvato |
|-----------|-----------------|------------|-----------|-------------|-----------------|
| 00 | Prima emissione | 18/07/2019 | GLC | EB | Francesco Rossi |
| | | | | | |
| | | | | | |