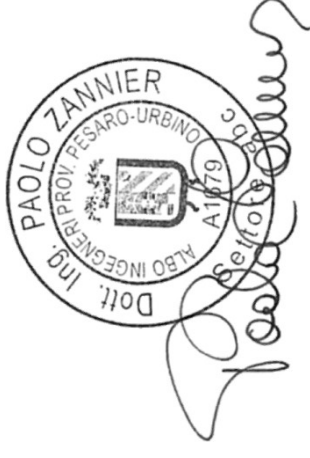
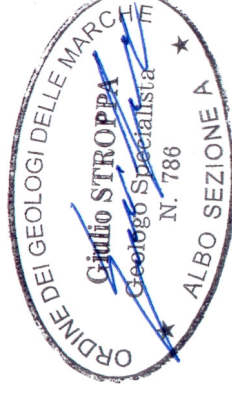




COROGRAFIA Scala 1:500.000



00	12-11-19	EMISSIONE	REVISIONI	 	Dis. PG-PMA-116
INDICE	DATA	ELABORATO			VERIFICATO
				Comm. NR /17076	Scala 1:10000
				Rif. METANODOTTO SAN SALVO - BICCARI DN 650 (26"), DP 75 bar	
				LOCALIZZAZIONE AREE TEST PER IL MONITORAGGIO REGIONE PUGLIA	
				Sostituisce il Sostituito dal	

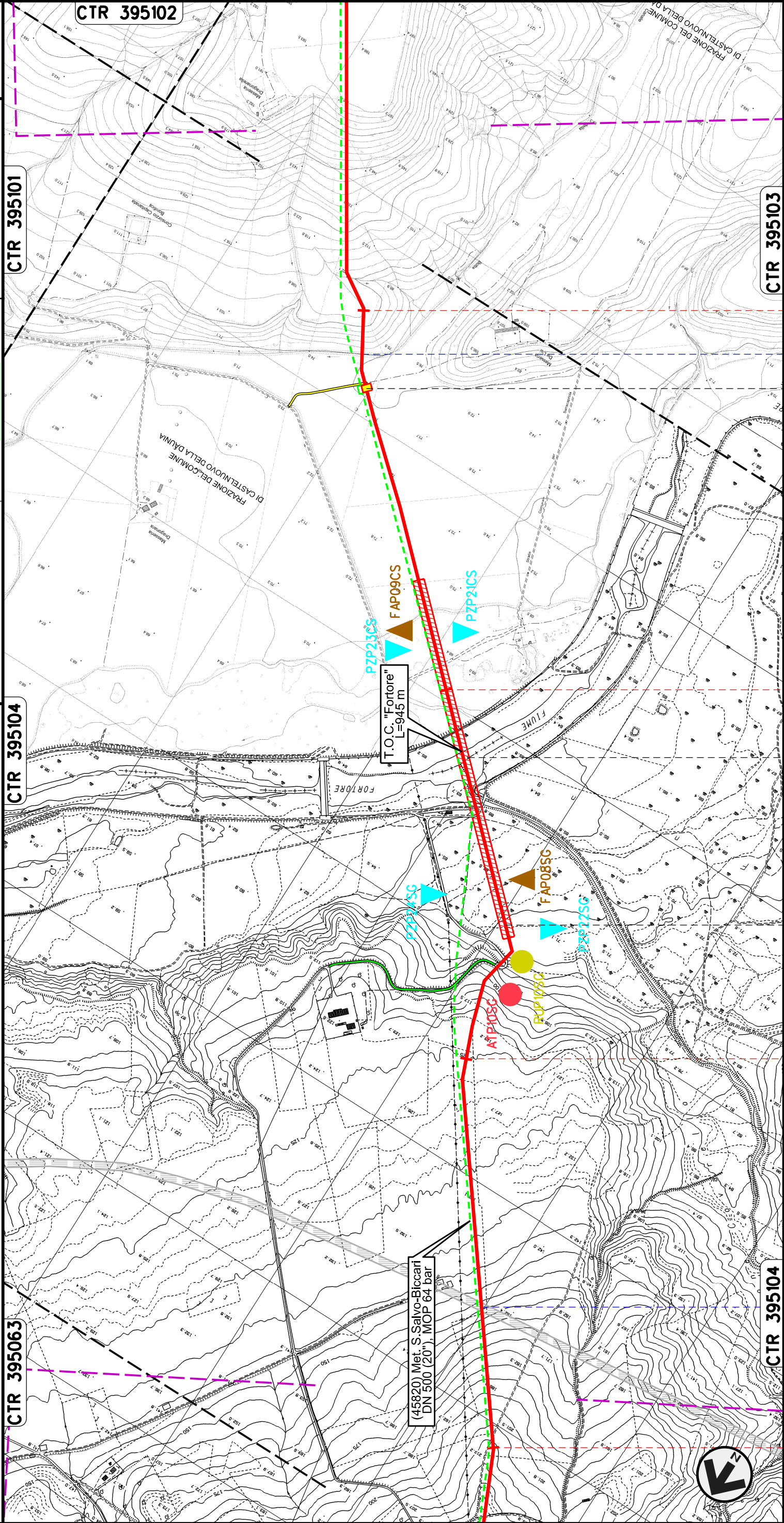
Rifacimento METANODOTTO SAN SALVO - BICCARI
DN 650 (26"), DP 75 bar

LOCALIZZAZIONE AREE TEST PER IL MONITORAGGIO
REGIONE PUGLIA

Foglio
02
di 11
Scala
1:10000

EMISSIONE
R E V I S I O N I
Dis. PG-PMA-116
Comm. NR /17076

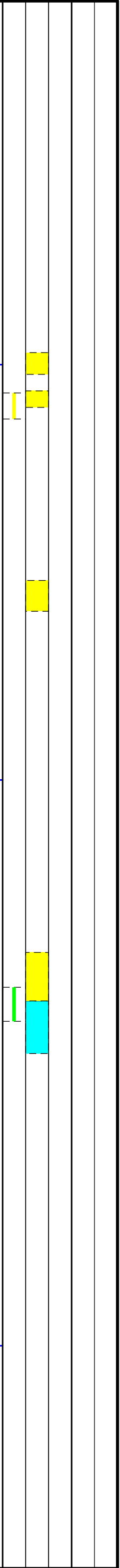
00 12-11-19 DATA
INDICE



CTR 395063 CTR 395104 CTR 395101 CTR 395103

56 57 58 59

SANTA CROCE DI MAGLIANO
CAMPOBASSO
SAN GIULIANO DI PUGLIA
FOGGIA
CASTELNUOVO DELLA DAUNIA



Rifacimento METANODOTTO SAN SALVO - BICCARI
DN 650 (26"), DP 75 bar

LOCALIZZAZIONE AREE TEST PER IL MONITORAGGIO
REGIONE PUGLIA

CTR 395101

CTR 395102

CTR 395103

62

63

60

61

CASTELNUOVO DELLA DAUNIA

CASALVECCHIO DI PUGLIA

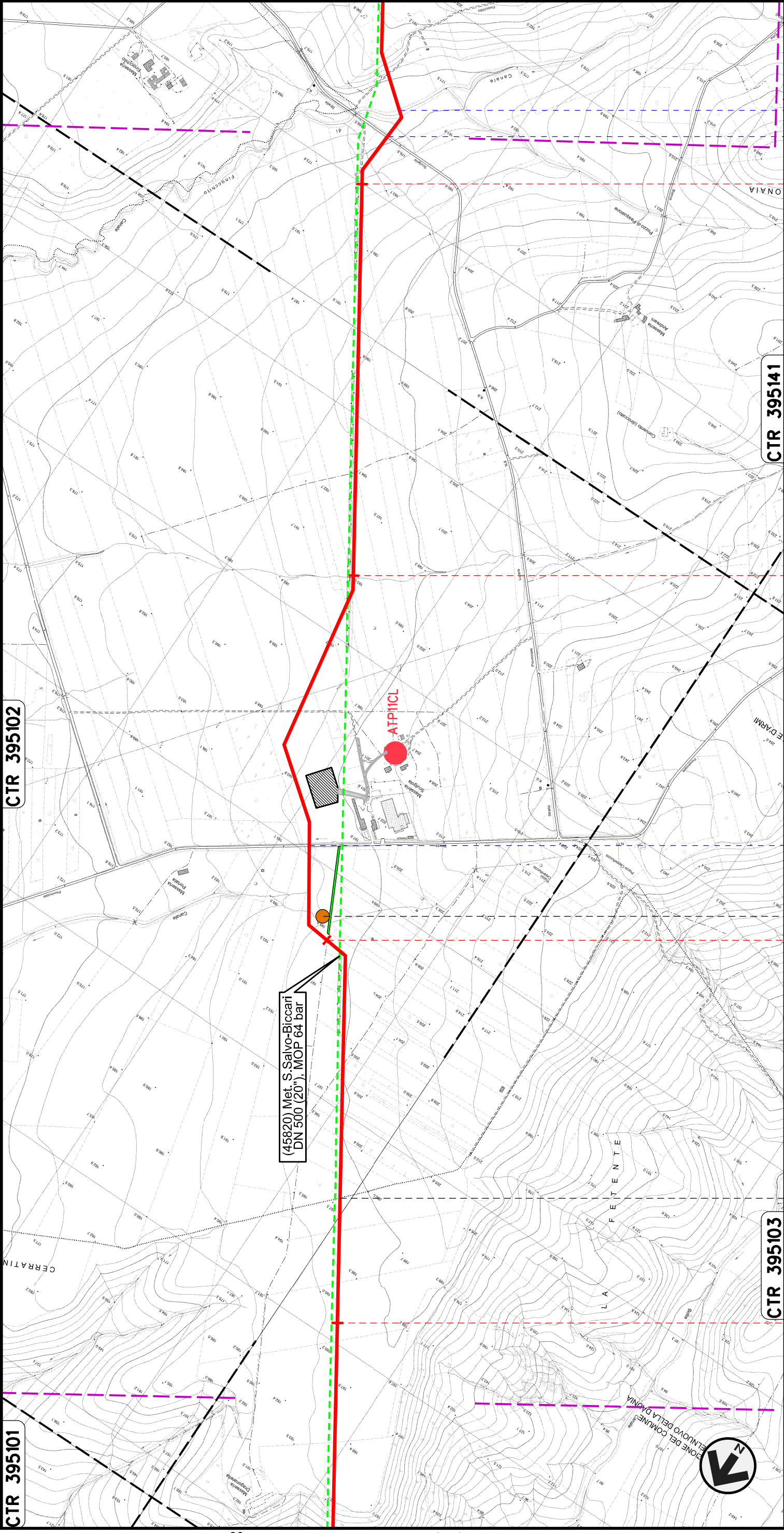
FOGGIA

S.P. n.11

S.P. n.8

Canale Finocchitto

P14



(45820) Met. S. Salvo-Biccari
DN 500 (20"), MOP 64 bar

ATP1ICL

CTR 395141

00	12-11-19	EMISSIONE	CAMILLONI	PORTAVIA	Foglio
INDICE	DATA	REVISIONI	ELABORATO	VERIFICATO	03
			Dis. PG-PMA-116	APPROVATO	di 11
			Comm. NR /17076		Scala 1:10000



Rifacimento METANODOTTO SAN SALVO - BICCARI
DN 650 (26"), DP 75 bar

LOCALIZZAZIONE AREE TEST PER IL MONITORAGGIO
REGIONE PUGLIA

CTR 395141

CTR 395154

CTR 395153

CTR 395142

(45820) Met. S Salvo-Biccari
DN 500 (20"), MOP 64 bar

Nuovo All. Com. Casalvecchio di Puglia
DN 100 (4"), DP 75 bar

(11090) All. Com. Casalvecchio
di Puglia DN 100 (4"), MOP 64 bar

CTR 395141

66

CTR 395142

67

64

65

CASALVECCHIO DI PUGLIA

CASTELNUOVO DELLA DAUNIA

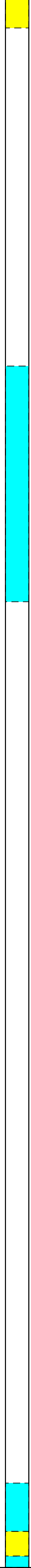
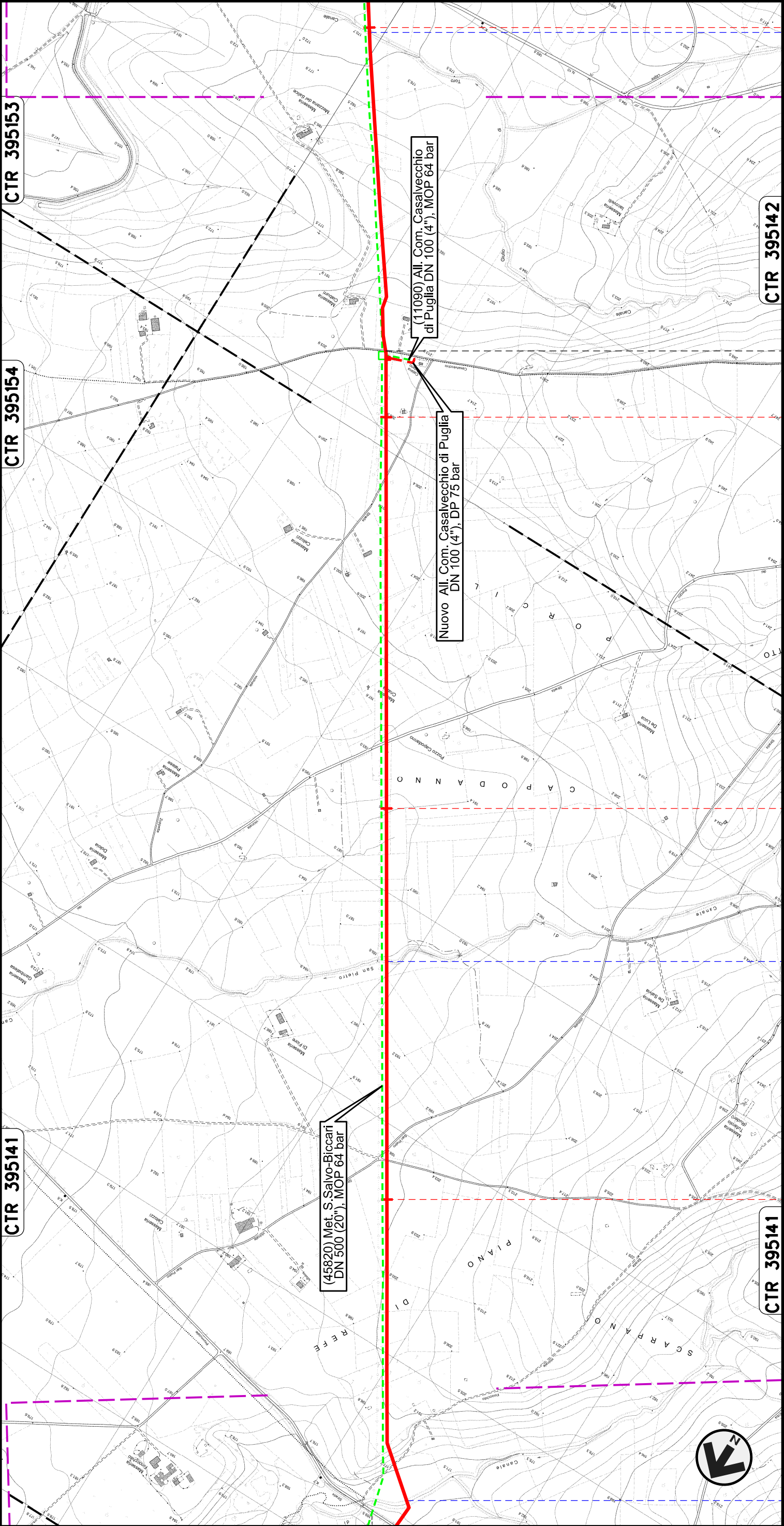
FOGGIA

Canale Finocchitto

Canale San Pietro

Canale Giulio Toro

00	12-11-19	EMISSIONE	CAPRIOTTI
INDICE	DATA	REVISIONI	VERIFICATO
			APPROVATO
Dis. PG-PMA-116		Comm. NR /17076	Foglio 04 di 11
Scale 1:10000			



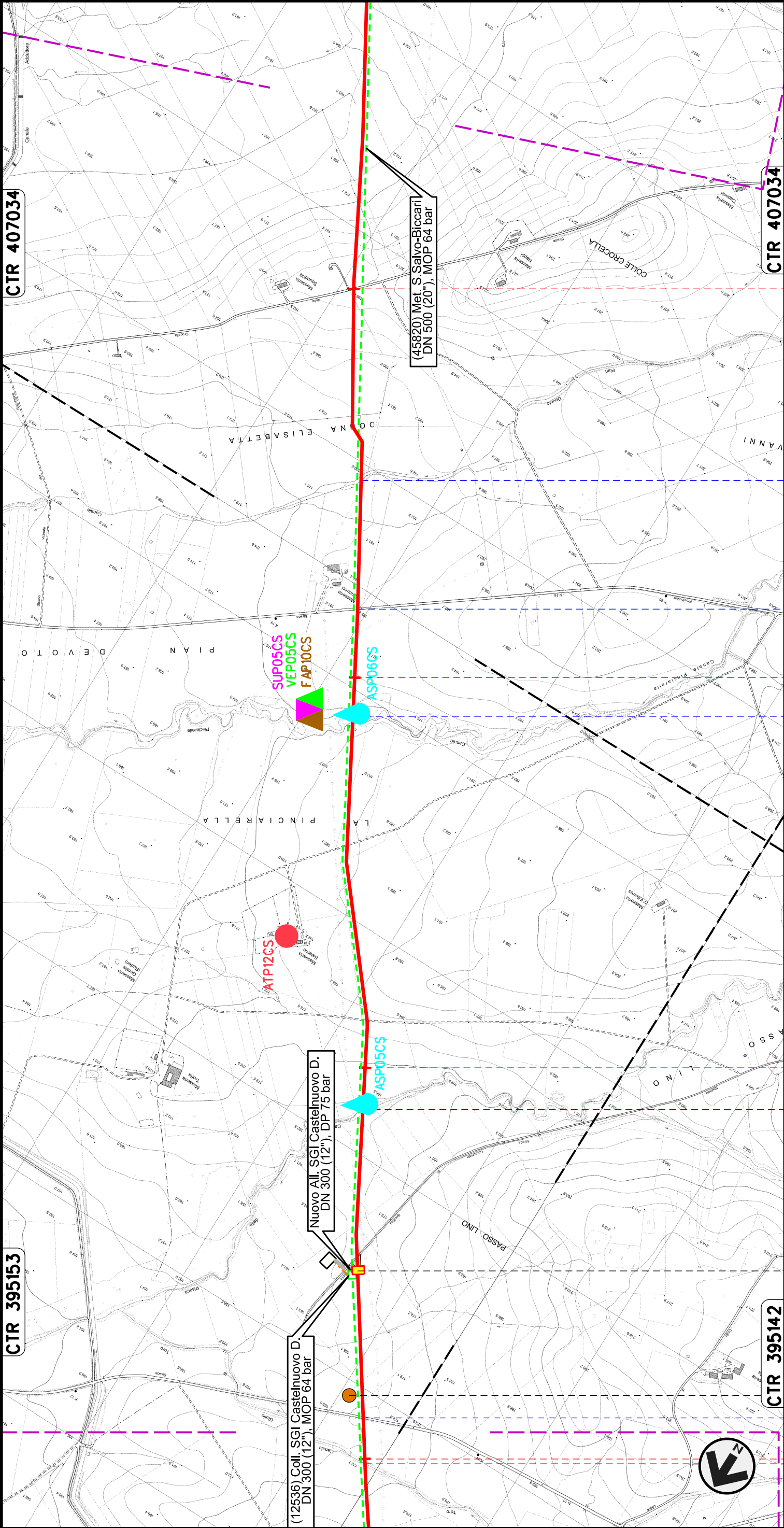
Rifacimento METANODOTTO SAN SALVO - BICCARI
DN 650 (26"), DP 75 bar

LOCALIZZAZIONE AREE TEST PER IL MONITORAGGIO
REGIONE PUGLIA

Foglio
05
di 11
Scala
1:10000

EMISSIONE
REVISIONI

00 12-11-19 DATA
INDICE



67	Canale Giulio Toro	S.P. n.10	P15
68	Canale della Riseca	S.P. n.16	
69	Canale Pinciarella	S.P. n.16	
70	Canale Pian Devoto	S.P. n.16	

CASTELNUOVO DELLA DAUNIA
FOGGIA

PIDI n.12 km 67+480

Rifacimento METANODOTTO SAN SALVO - BICCARI
DN 650 (26"), DP 75 bar

LOCALIZZAZIONE AREE TEST PER IL MONITORAGGIO
REGIONE PUGLIA

CTR 407034

CTR 407032

Scala
1:10000

Comm. NR /17076

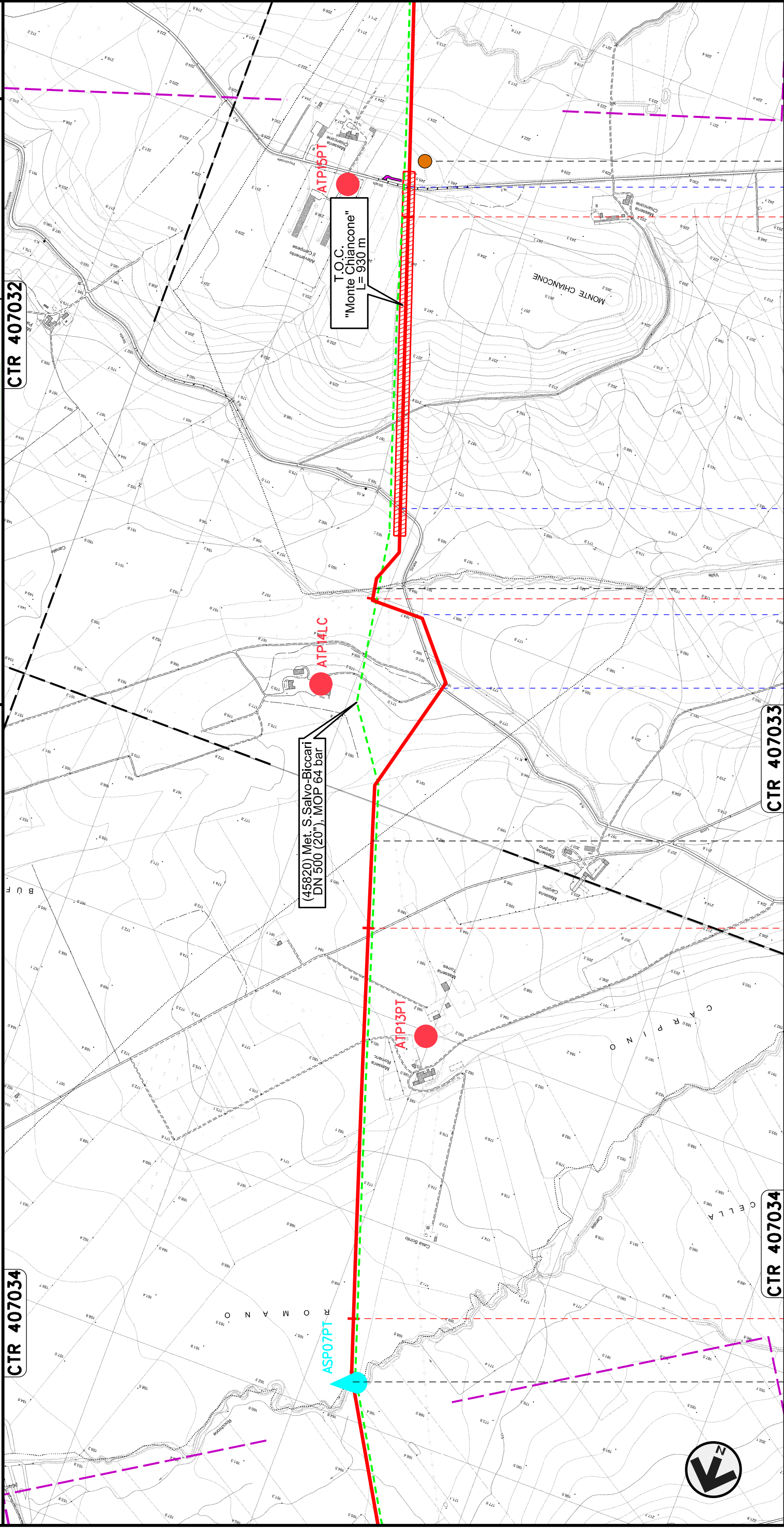
Dis. PG-PMA-116

Foglio
06
di 11

CAMILLONI PORTAVIA CAPRIOTTI
ELABORATO VERIFICATO APPROVATO

EMISSIONE R E V I S I O N I
12-11-19 DATA

00 INDICE



CASTELNUOVO DELLA DAUNIA	PIETRAMONTECORVINO	PIETRAMONTECORVINO
Canale Rocchione	S.P. n.6	S.P. n.7
Canale della Valle	S.P. n.6	S.P. n.6
LUCERA	FOGGIA	
CTR 407034	CTR 407033	CTR 407032
71	72	73
74		

P16

Rifacimento METANODOTTO SAN SALVO - BICCARI
DN 650 (26"), DP 75 bar

LOCALIZZAZIONE AREE TEST PER IL MONITORAGGIO
REGIONE PUGLIA

CTR 407032

CTR 407071

CTR 407033

CTR 407074

75

76

77

78

PIETRAMONTECORVINO

LUCERA

PIETRAMONTECORVINO

FOGGIA

LUCERA

PIETRAMONTECORVINO

Torrente Triolo II

Canale
Cannetti

S.P. n.18

Fosso

S.P. n.5

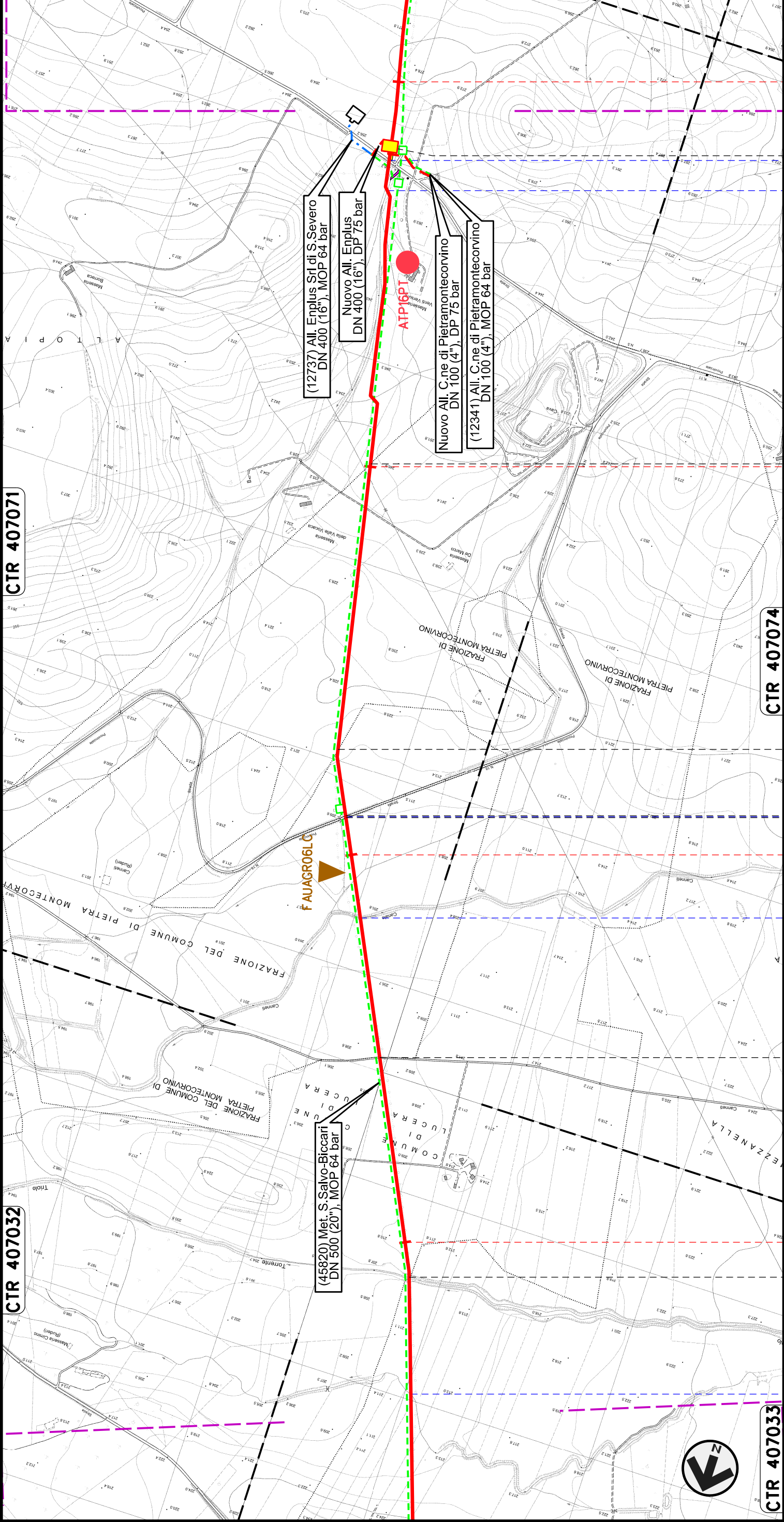
PIDI n.13 km 77+831

Foglio
07
di 11
Scala
1:10000

CAMILLONI PORTAVIA CAPRIOTTI
ELABORATO VERIFICATO APPROVATO
Dis. PG-PMA-116
Comm. NR /17076

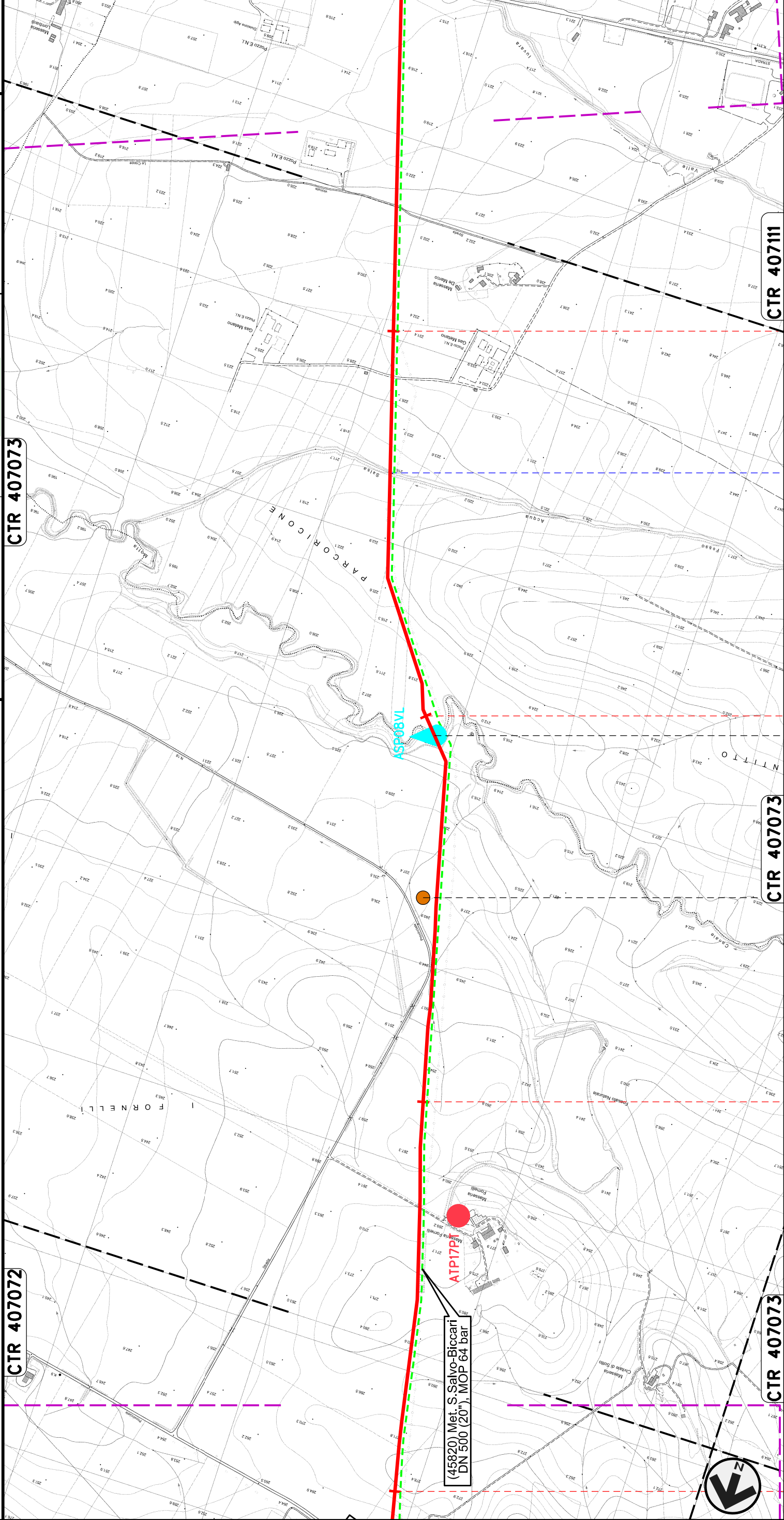
EMISSIONE R E V I S I O N I
12-11-19 DATA

00 INDICE



Rifacimento METANODOTTO SAN SALVO - BICCARI
DN 650 (26"), DP 75 bar

LOCALIZZAZIONE AREE TEST PER IL MONITORAGGIO
REGIONE PUGLIA



CTR 407072

CTR 407073

CTR 407073

CTR 407111

78

79

80

81

PIETRAMONTECORVINO

FOGGIA

VOLTURINO

Canale Motta Montecorvino

Fosso Acqua Salsa

P17

00	12-11-19	EMISSIONE	CAPRIOTTI	
INDICE	DATA	REVISIONI	ELABORATO	VERIFICATO
			PORTAVIA	APPROVATO
			Dis. PG-PMA-116	
			Comm. NR /17076	
			Scala 1:10000	
			Foglio 8 di 11	



Rifacimento METANODOTTO SAN SALVO - BICCARI
DN 650 (26"), DP 75 bar

LOCALIZZAZIONE AREE TEST PER IL MONITORAGGIO
REGIONE PUGLIA

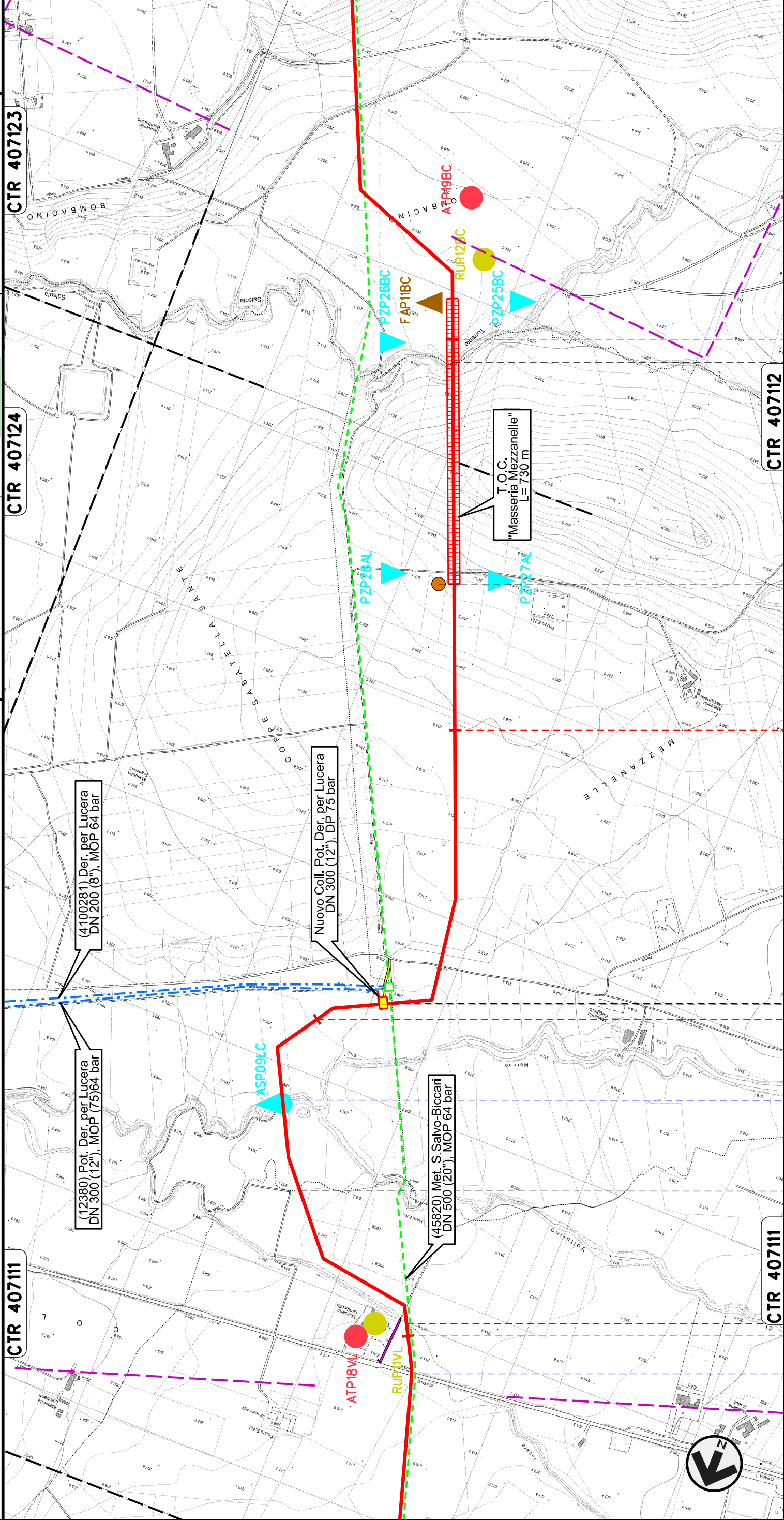
Foglio
09
di 11
Scala
1:10000

00 12-11-19 00
INDICE DATA EMISSIONE
R E V I S I O N I

CAMILLONI PORTAVIA CAPRIOTTI
ELABORATO VERIFICATO APPROVATO



Dis. PG-PMA-116
Comm. NR /17076





82	VOLTURINO	S.S. n. 17	Fosso	Torrente Casanova	P18
83	LUCERA	PIDI n.14 km 83+176			
84	ALBERONA				
85	FOGGIA				
	BICCARI				

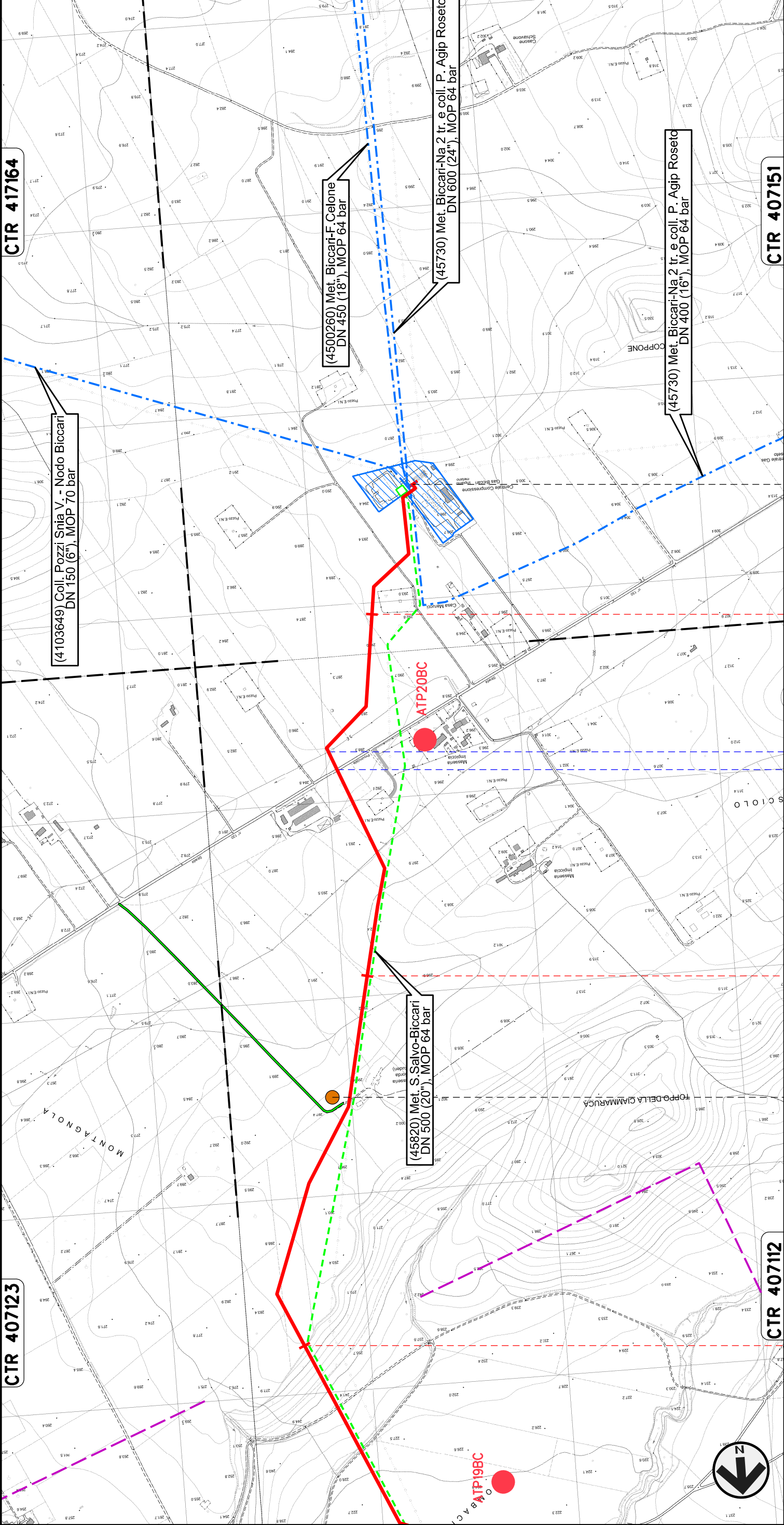
Rifacimento METANODOTTO SAN SALVO - BICCARI
DN 650 (26"), DP 75 bar

LOCALIZZAZIONE AREE TEST PER IL MONITORAGGIO
REGIONE PUGLIA

CTR 407123

CTR 417164

00	12-11-19	EMISSIONE	REVISIONI		 	CAMILLONI	PORTAVIA	CAPRIOTTI	
INDICE	DATA					ELABORATO	VERIFICATO	APPROVATO	
						Dis. PG-PMA-116	Foglio 10 di 11		
						Comm. NR /17076	Scala 1:10000		



CTR 407112

CTR 407151

86

87

88

88+390

BICCARI
FOGGIA

Nodo di Biccari n.1029 km 88+390

S.P. n.130

Fosso

P19



LOCALIZZAZIONE AREE TEST PER IL MONITORAGGIO
REGIONE PUGLIA

LEGENDA

SIMBOLOGIA CARTOGRAFICA

	Metanodotto in progetto		Altre condotte di terzi
	Metanodotti in esercizio		Altri metanodotti in progetto
	Metanodotti da porre fuori esercizio e recuperare		Gallerie, Tunnel, Mini-Microtunnel, Raise Boring, T.O.C. e Direct Pipe.
	Aree impianti stacco-terminale in progetto		Impianti di linea in progetto
	Aree impianti stacco-terminale esistenti		Impianti di linea su rete in esercizio
	Piazzola di stoccaggio tubazioni		Impianti di linea da porre fuori esercizio e recuperare
	Strada di accesso all'impianto		Depositi temporanei
	Adeguamento strade esistenti		Strade di accesso provvisorio
	Limite sovrapposizione fogli		Nuova viabilità
			Viabilità in programma
			Condotte S.G.I. (in progetto)

SIMBOLOGIA MECCANICA

	Punto di intercettazione di linea (P.I.L.)
	Punto di intercettazione di derivazione importante (P.I.D.I.)
	Punto di intercettazione di derivazione semplice con stacco da P.I.L. (P.I.D.S.)
	Punto di intercettazione e derivazione semplice con stacco da Linea (P.I.D.S.)
	Punto di intercettazione con discaggio di allacciamento (P.I.D.A.)
	Punto predisposto per il discaggio di allacciamento (P.P.D.A.)
	Punto di sezionamento elettrico terminale (P.S.E.T.)
	Stazione predisposta per lancio e ricevimento PIG
	Impianto di riduzione/regolazione della pressione

Progressiva chilometrica	N.
Comuni	
Province	
Impianti	TIPO · N. · ESSENTE
Attraversamenti	TIPOLOGIA ATTRAVERSATA
Strade - Piste - Piazzole tubazioni	ACCESSO IMPIANTI (SS n. **, corso d'acqua, ferrovia, ecc.)
Fascia di lavoro	ALLARGATA (SS n. **, corso d'acqua, ferrovia, ecc.)
	ADDEGIAMENTI STRADE
	PROVVISORIE
	DEPOSITI TEMPORANEI
	Dn
	N. PIAZ.
	Pn
	RIDOTTA



SIMBOLOGIA TEMATICA

	PUNTI DI MONITORAGGIO AMBIENTE IDRICO - ACQUE SUPERFICIALI
	PUNTI DI MONITORAGGIO AMBIENTE IDRICO - ACQUE SOTTERRANEE
	PUNTI DI MONITORAGGIO SUOLO E SOTTOSUOLO
	PUNTI DI MONITORAGGIO VEGETAZIONE, FLORA
	PUNTI DI MONITORAGGIO FAUNA ED ECOSISTEMI
	PUNTI DI MONITORAGGIO RUMORE
	PUNTI DI MONITORAGGIO ATMOSFERA

Nota:

Per ogni punto di monitoraggio si e' coniato un codice identificativo cosi' strutturato:

XXZZNNYY

dove:

XX rappresenta la componente ambientale monitorata:

AS = Acque superficiali
PZ = Piezometri (Acque profonde)
SU = Suolo e sottosuolo
VE = Vegetazione e flora
FA = Fauna ed ecosistemi
RU = Rumore
AT = Atmosfera

Z indica se il monitoraggio e' eseguito per le condotte in progetto o in dismissione:

P = condotte in progetto
R = condotte in rimozione

NN e' il numero progressivo del punto di monitoraggio per ogni componente ambientale YY e' il codice identificativo del comune in cui e' stato individuato il punto di monitoraggio:

ALBERONA = AL
BICCARI = BC
CASALVECCHIO DI PUGLIA = CL
CASTELNUOVO DELLA DAUNIA = CS
CUPELLO = CP
GUGLIONESI = GG
LARINO = LR
LENTELLA = LN
LUCERA = LC
MAFALDA = MF

MONTECILFONE = MT
MONTENERO DI BISACCIA = MN
MONTORIO NEIFRENTANI = MR
PALATA = PL
PIETRAMONTECORVINO = PT
ROTELLO = RT
SAN GIULIANO DI PUGLIA = SG
SATA CROCE DI MAGLIANO = ST
URURI = UR
VOLTURINO = VL