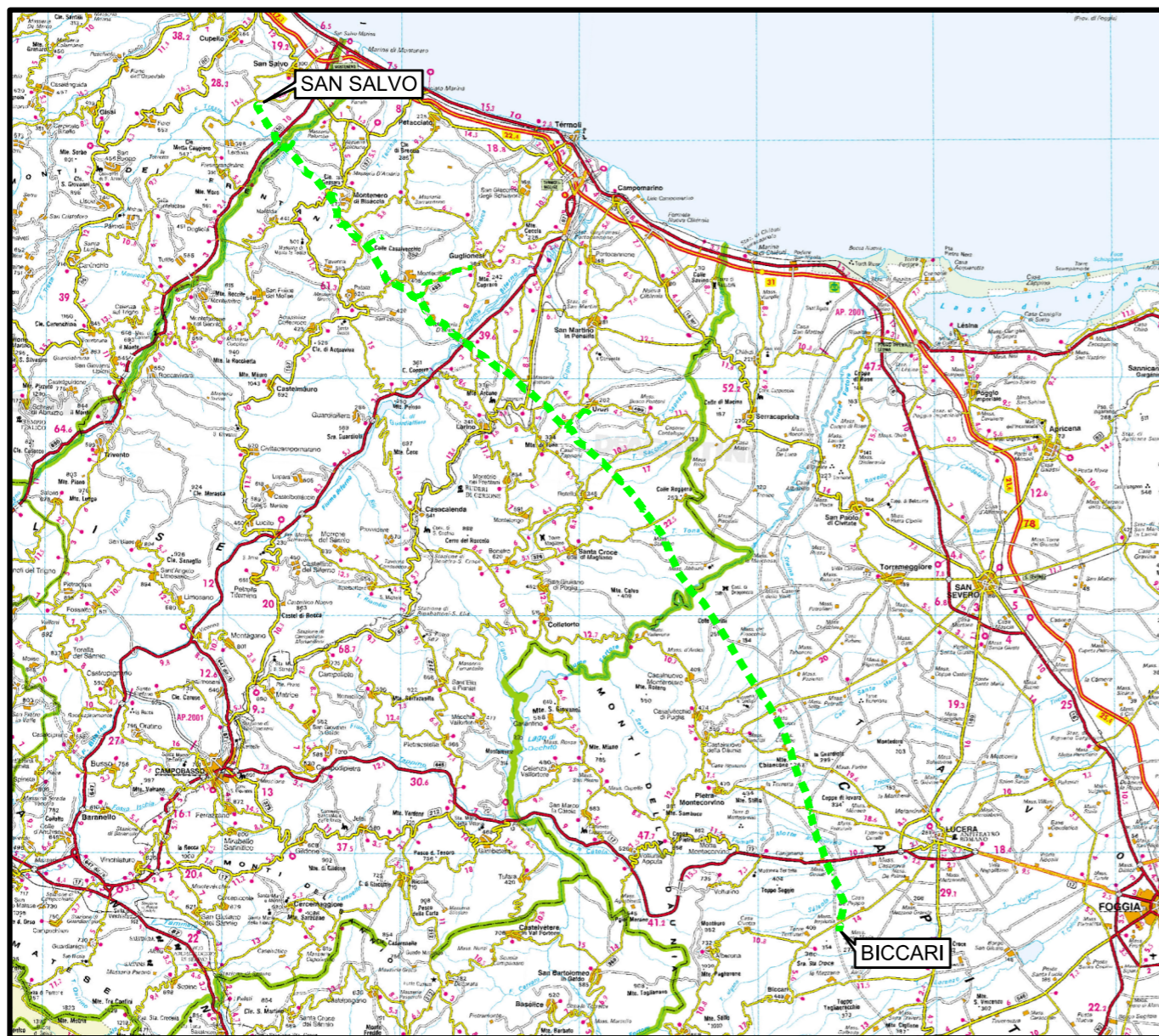


Il presente disegno e' di proprieta' aziendale - La Societa' tutelera' i propri diritti a termine di legge.



COROGRAFIA Scala 1:500.000

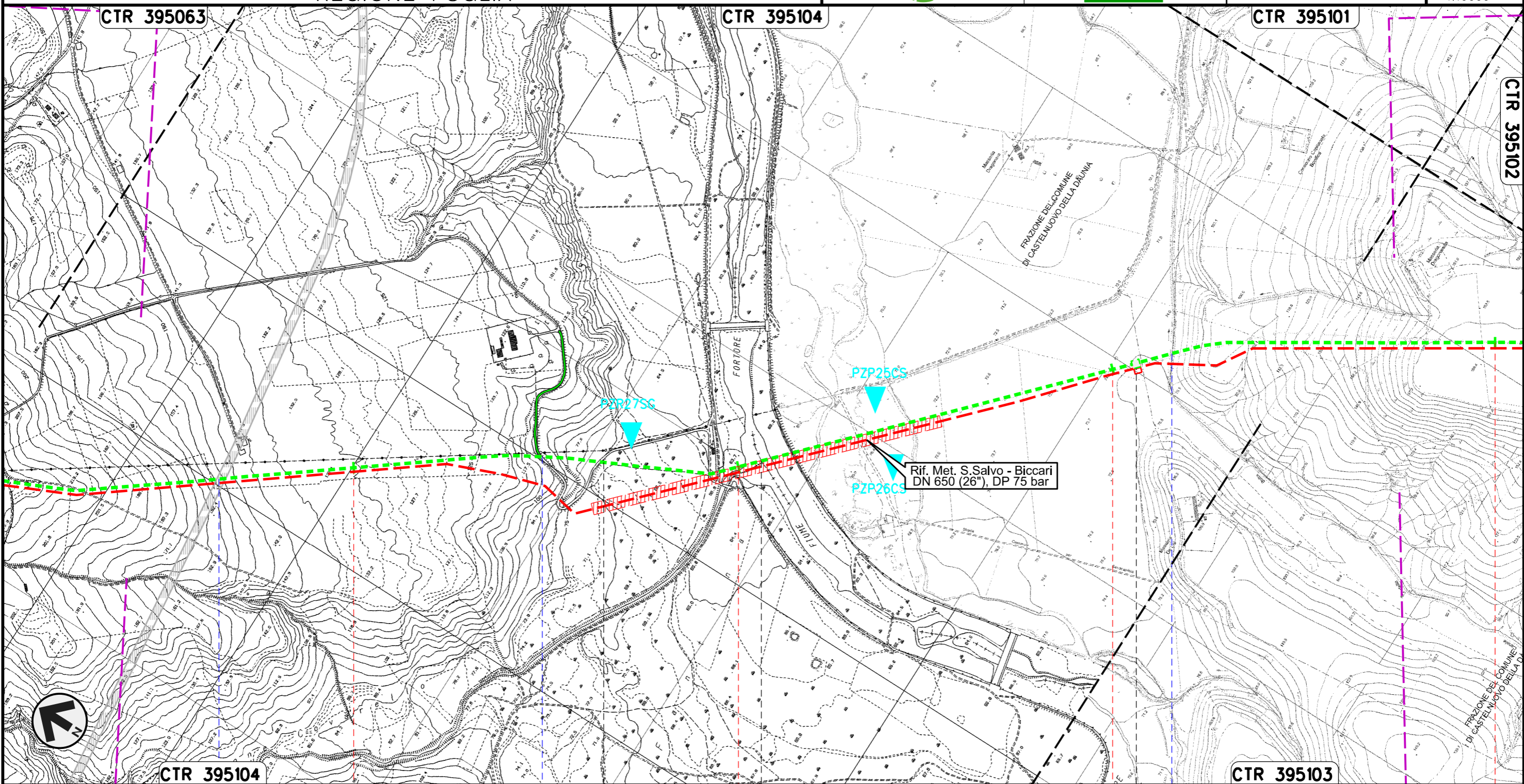


00	12-11-19	EMISSIONE	CAMILLONI	PORTAVIA	CAPRIOTTI
INDICE	DATA	REVISIONI	ELABORATO	VERIFICATO	APPROVATO
 			Dis. PG-PMA-316		
			Fg. 1 di 11		
METANODOTTO SAN SALVO - BICCARI DN 500 (20"), MOP 64 bar			Comm. NR /17076		
			Scala 1:10000 Sostituisce il ..... Sostituito dal .....		
Rimozione Condotta Esistente LOCALIZZAZIONE AREE TEST PER IL MONITORAGGIO REGIONE PUGLIA					

METANODOTTO SAN SALVO - BICCARI  
DN 500 (20"), MOP 64 bar

Rimozione Condotta Esistente  
LOCALIZZAZIONE AREE TEST PER IL MONITORAGGIO  
REGIONE PUGLIA

00	12-11-19	EMISSIONE	CAMILLONI	PORTAVIA	CAPRIOTTI	Foglio
INDICE	DATA	REVISIONI	ELABORATO	VERIFICATO	APPROVATO	2
Dis. PG-PMA-316						di 11
Comm. NR /17076						Scala 1:10000



Rif. Met. S. Salvo - Biccari  
DN 650 (26"), DP 75 bar

Il presente disegno e' di proprieta' aziendale - La Societa' tutelera' i propri diritti a termine di legge.

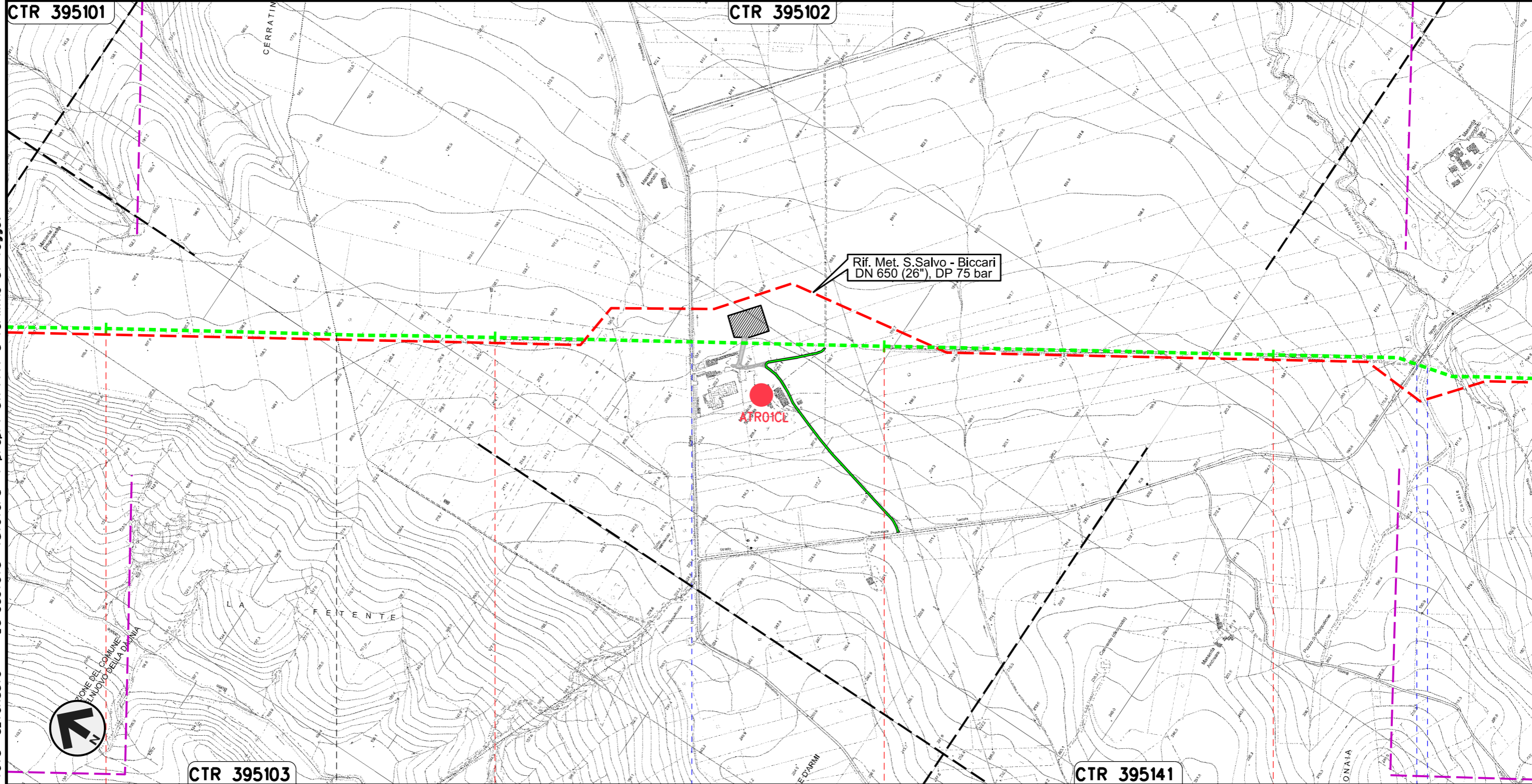
53		54		55		56	
SANTA CROCE DI MAGLIANO		SAN GIULIANO DI PUGLIA		CASTELNUOVO DELLA DAUNIA			
CAMPOBASSO				FOGGIA			
● S.S. in Programma		● Strada Comunale		● Strada Comunale		● Fiume Fortore	
						● Canale della Botte	

METANODOTTO SAN SALVO - BICCARI  
DN 500 (20"), MOP 64 bar

Rimozione Condotta Esistente  
LOCALIZZAZIONE AREE TEST PER IL MONITORAGGIO  
REGIONE PUGLIA

00	12-11-19	EMISSIONE	CAMILLONI	PORTAVIA	CAPRIOTTI
INDICE	DATA	R E V I S I O N I	ELABORATO	VERIFICATO	APPROVATO
			Dis. PG-PMA-316		
			Comm. NR /17076		

Foglio  
**3**  
di 11  
Scala  
1:10000



Il presente disegno e' di proprieta' aziendale - La Societa' tutelera' i propri diritti a termine di legge.

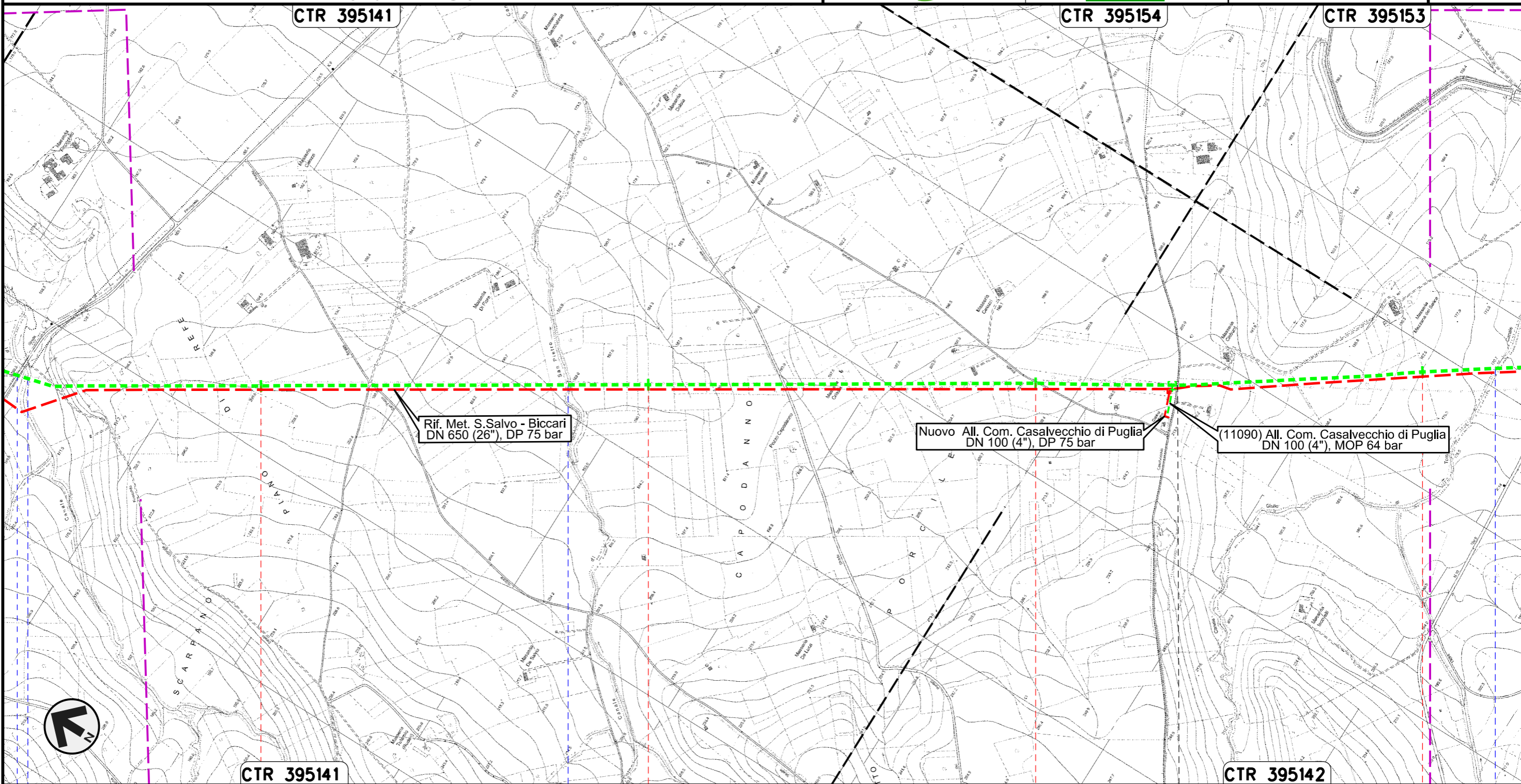
56	57	58	59
CASTELNUOVO DELLA DAUNIA		CASALVECCHIO DI PUGLIA	
FOGGIA			
S.P. n.11 Torremaggiore - Casalnuovo Monterotaro		S.P. n.8 Lucera - Scurgola	
		Canale Finocchito	

METANODOTTO SAN SALVO - BICCARI  
DN 500 (20"), MOP 64 bar

Rimozione Condotta Esistente  
LOCALIZZAZIONE AREE TEST PER IL MONITORAGGIO  
REGIONE PUGLIA

00	12-11-19	EMISSIONE	CAMILLONI	PORTAVIA	CAPRIOTTI
INDICE	DATA	R E V I S I O N I	ELABORATO	VERIFICATO	APPROVATO
			Dis. PG-PMA-316		
			Comm. NR /17076		

Foglio  
4  
di 11  
Scala  
1:10000



Il presente disegno e' di proprieta' aziendale - La Societa' tutelera' i propri diritti a termine di legge.

CTR 395141

CTR 395154

CTR 395153

60

61

62

63

CASALVECCHIO DI PUGLIA

FOGGIA

CASTELNUOVO DELLA DAUNIA

Canale Finocchitto  
S.P. n.8 Lucera - Scurgola

Canale Mitrella

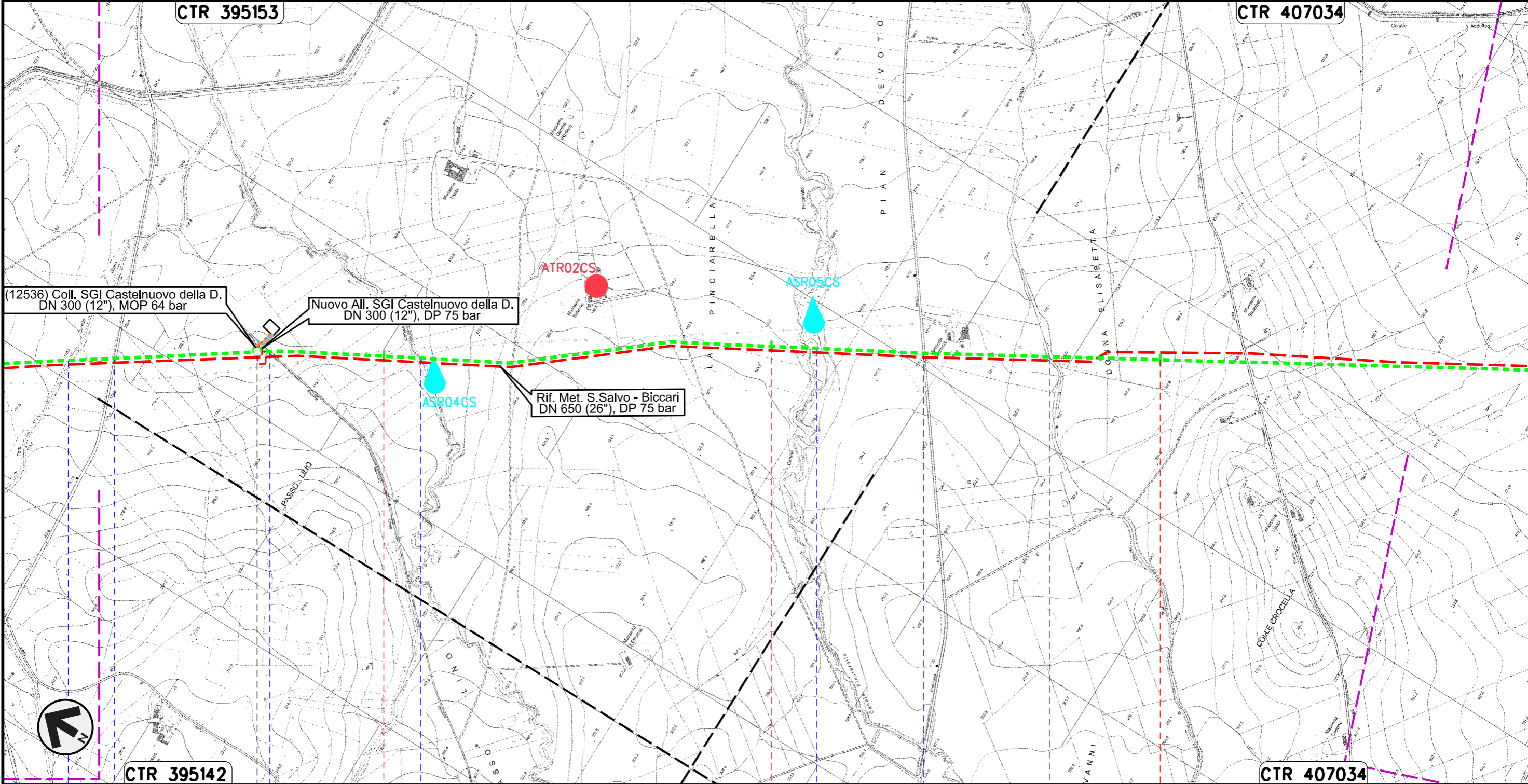
Canale Giulio Toro

METANODOTTO SAN SALVO - BICCARI  
DN 500 (20"), MOP 64 bar

Rimozione Condotta Esistente  
LOCALIZZAZIONE AREE TEST PER IL MONITORAGGIO  
REGIONE PUGLIA

00	12-11-19	EMISSIONE	CAMILLONI	PORTAVIA	CAPRIOTTI
INDICE	DATA	REVISIONI	ELABORATO	VERIFICATO	APPROVATO
			Dis. PG-PMA-316		
			Comm. NR /17076		

Foglio  
**5**  
di 11  
Scala  
1:10000



Il presente disegno e' di proprieta' aziendale - La Societa' tutelera' i propri diritti a termine di legge.

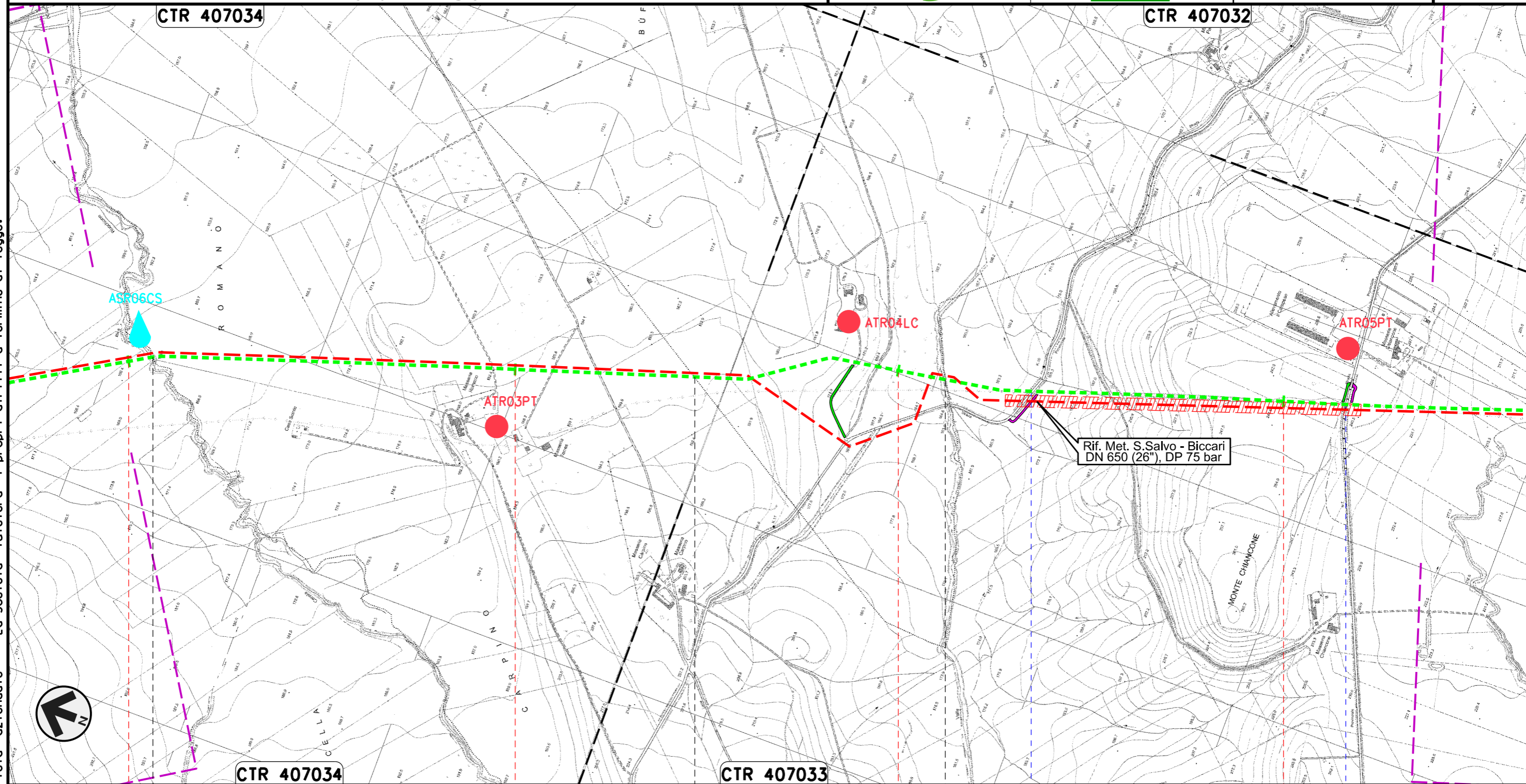
64		65		66	
CASTELNUOVO DELLA DAUNIA					
FOGGIA					
Canale Giulio Toro	S.P. n.10 Torremaggiore - Casalvecchio di Puglia	Strada di Bonifica Santa Maria della Stella	Canale della Strettola	Canale Pinciarella	S.P. n. 16 San Severo - Plan Devoto

METANODOTTO SAN SALVO - BICCARI  
DN 500 (20"), MOP 64 bar

Rimozione Condotta Esistente  
LOCALIZZAZIONE AREE TEST PER IL MONITORAGGIO  
REGIONE PUGLIA

00	12-11-19	EMISSIONE	CAMILLONI	PORTAVIA	CAPRIOTTI
INDICE	DATA	R E V I S I O N I	ELABORATO	VERIFICATO	APPROVATO
			Dis. PG-PMA-316		
			Comm. NR /17076		

Foglio  
**6**  
di 11  
Scala  
1:10000



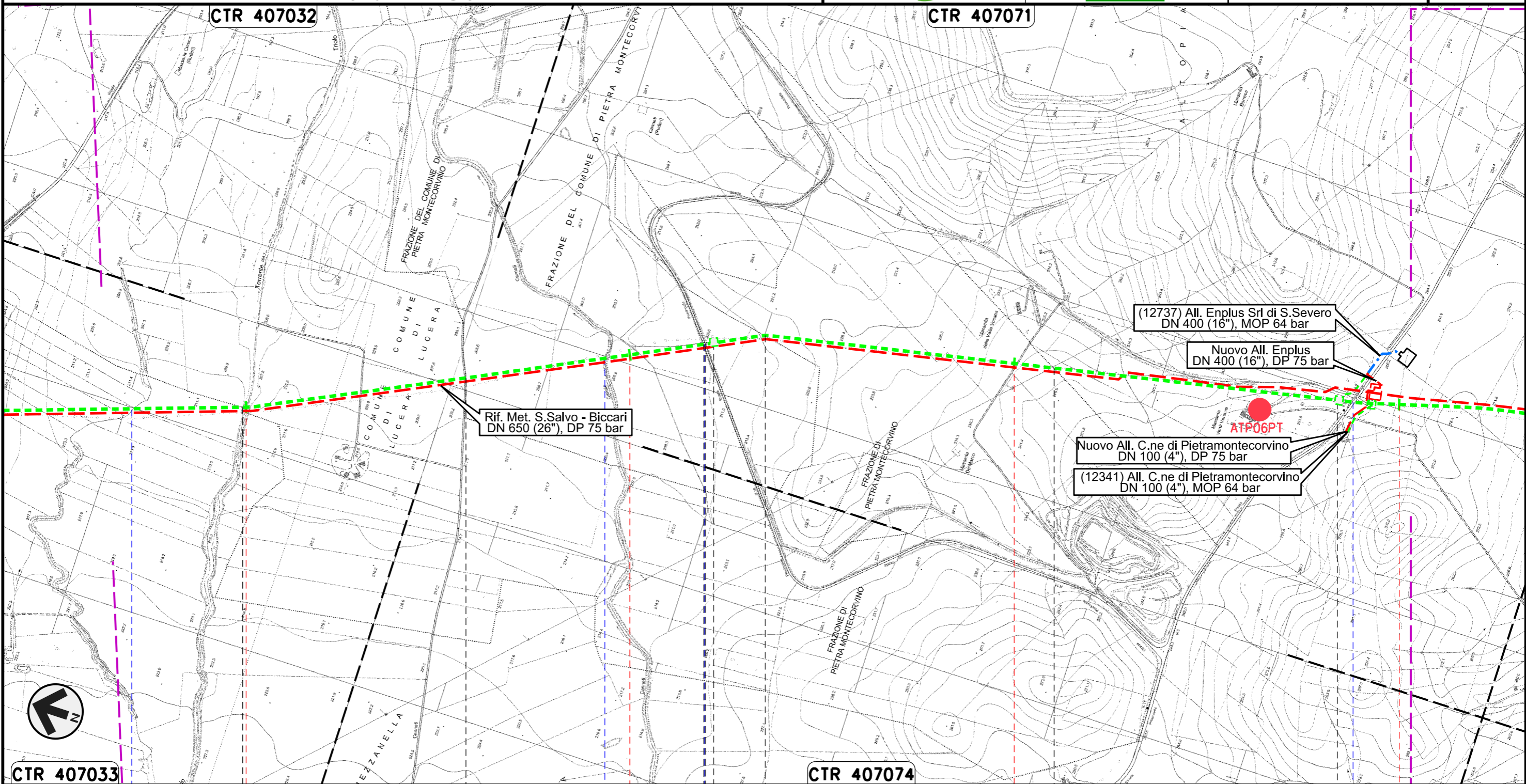
Il presente disegno e' di proprieta' aziendale - La Societa' tutelera' i propri diritti a termine di legge.

67	68	69	70
CASTELNUOVO DELLA DAUNIA	PIETRAMONTECORVINO	LUCERA FOGGIA	PIETRAMONTECORVINO
● Canale del Rocchione		● Canale della Buffala	● S.P. n.6 Lucera - Castelnuovo
			● S.P. n.7 Pietramontecorvino - Lucera

METANODOTTO SAN SALVO - BICCARI  
DN 500 (20"), MOP 64 bar

Rimozione Condotta Esistente  
LOCALIZZAZIONE AREE TEST PER IL MONITORAGGIO  
REGIONE PUGLIA

00	12-11-19	EMISSIONE	CAMILLONI	PORTAVIA	CAPRIOTTI
INDICE	DATA	REVISIONI	ELABORATO	VERIFICATO	APPROVATO
			Dis. PG-PMA-316		Foglio 7 di 11
			Comm. NR /17076		Scala 1:10000



Il presente disegno e' di proprieta' aziendale - La Societa' tutelera' i propri diritti a termine di legge.

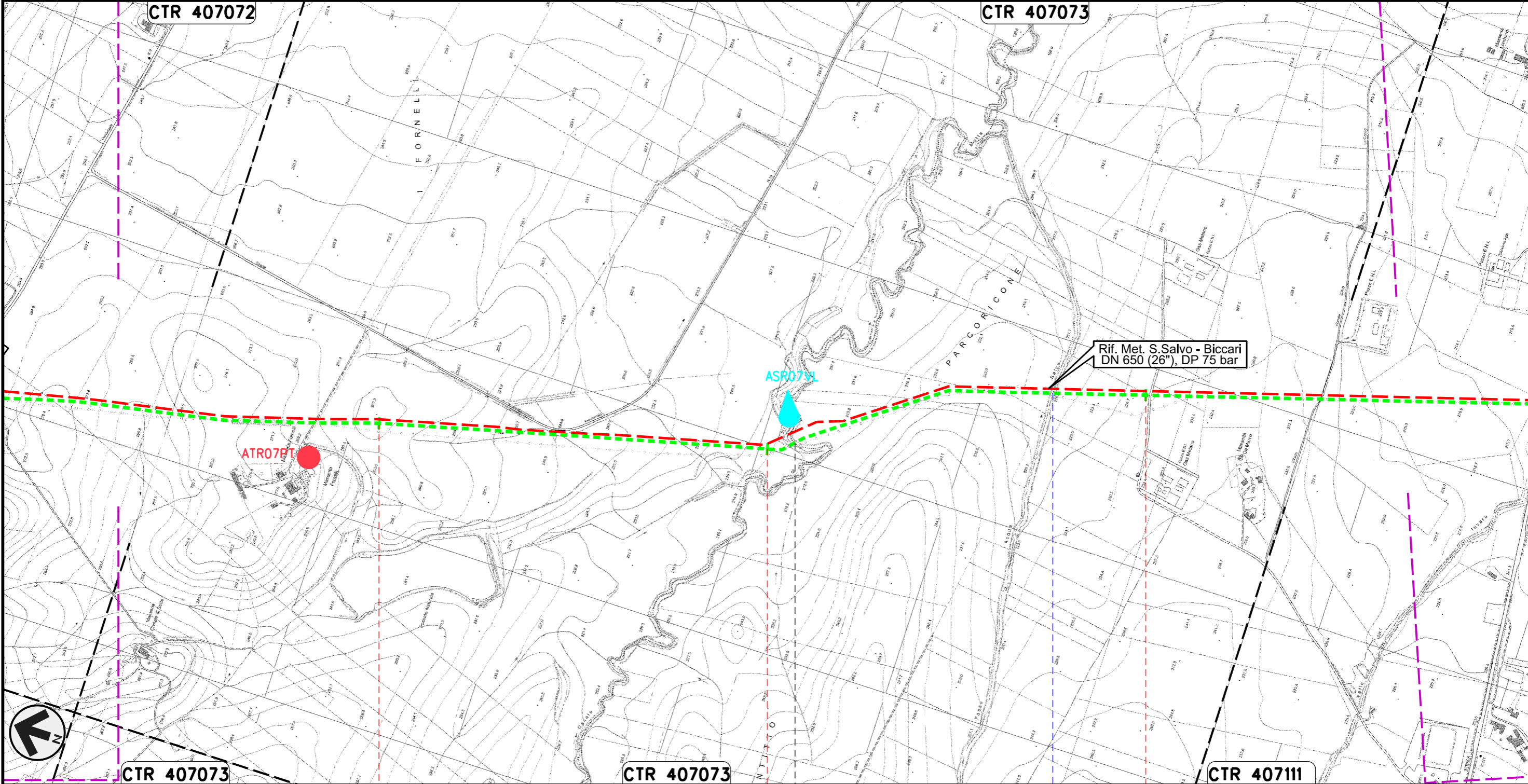
PIETRAMONTECORVINO	LUCERA	PIETRAMONTECORVINO	LUCERA	PIETRAMONTECORVINO
FOGGIA				
PIL n.45820/10.1 km 72+181		PIDI n.45820/10.2 km 73+790		
Canale Capacchione	Torrente Triolo	Torrente delle Cannete	S.P. n.18 Circomlucerina	S.P. n.5 Lucera - Ponte Fortore

METANODOTTO SAN SALVO - BICCARI  
DN 500 (20"), MOP 64 bar

Rimozione Condotta Esistente  
LOCALIZZAZIONE AREE TEST PER IL MONITORAGGIO  
REGIONE PUGLIA

00	12-11-19	EMISSIONE	CAMILLONI	PORTAVIA	CAPRIOTTI
INDICE	DATA	REVISIONI	ELABORATO	VERIFICATO	APPROVATO
			Dis. PG-PMA-316		
			Comm. NR /17076		

Foglio  
**8**  
di 11  
Scala  
1:10000



Il presente disegno e' di proprieta' aziendale - La Societa' tutelera' i propri diritti a termine di legge.



75	76	77
PIETRAMONTECORVINO	FOGGIA	VOLTURINO
	Canale Motta Montecorvino	Fosso Acqua Salsa

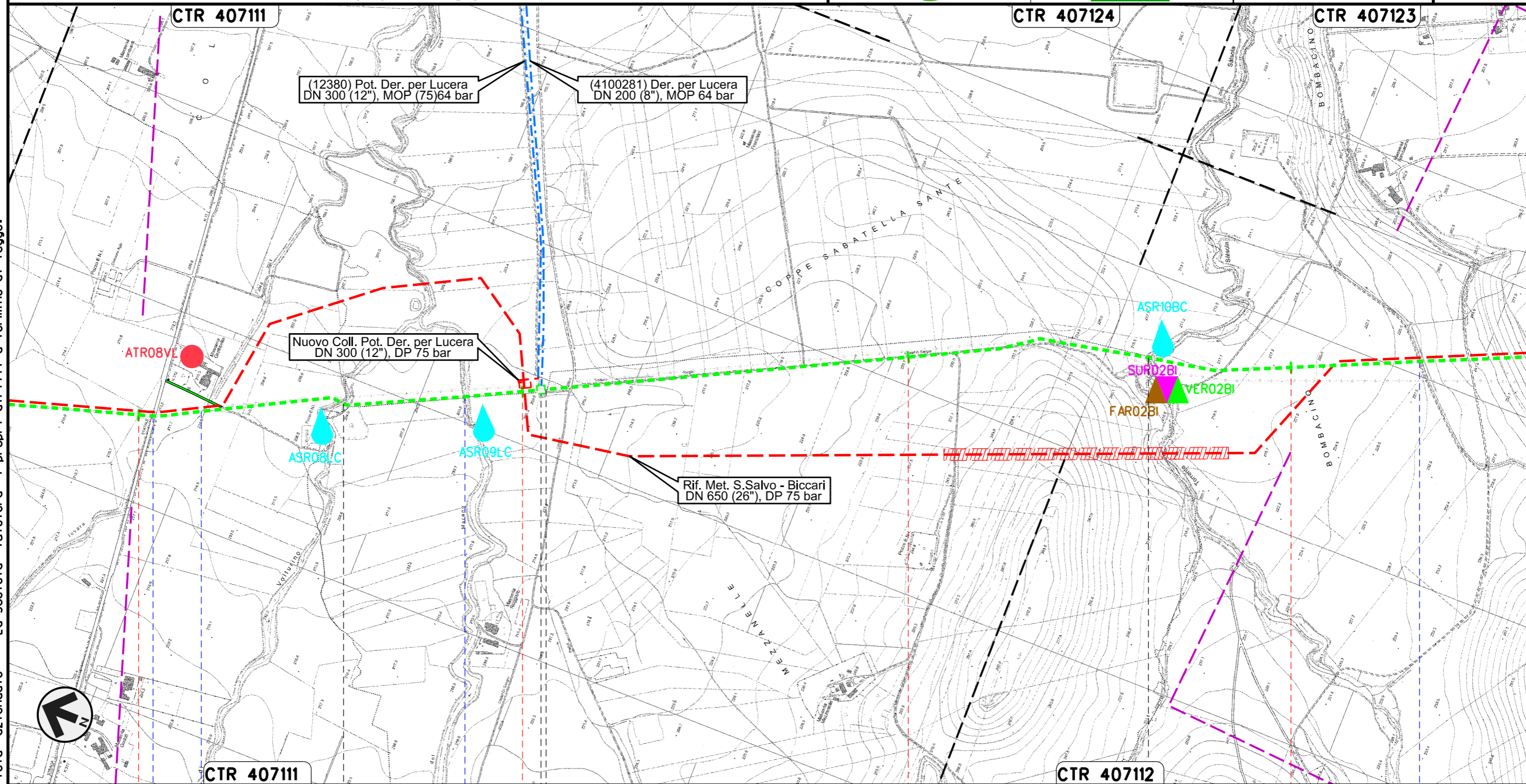


METANODOTTO SAN SALVO - BICCARI  
DN 500 (20"), MOP 64 bar

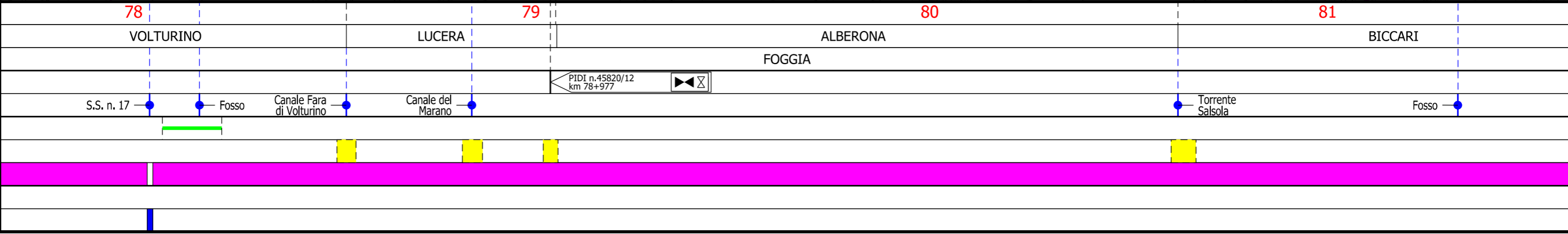
Rimozione Condotta Esistente  
LOCALIZZAZIONE AREE TEST PER IL MONITORAGGIO  
REGIONE PUGLIA

00	12-11-19	EMISSIONE	CAMILLONI	PORTAVIA	CAPRIOTTI
INDICE	DATA	REVISIONI	ELABORATO	VERIFICATO	APPROVATO
			Dis. PG-PMA-316		
			Comm. NR /17076		

Foglio  
**9**  
di 11  
Scala  
1:10000



Il presente disegno e' di proprieta' aziendale - La Societa' tutelera' i propri diritti a termine di legge.

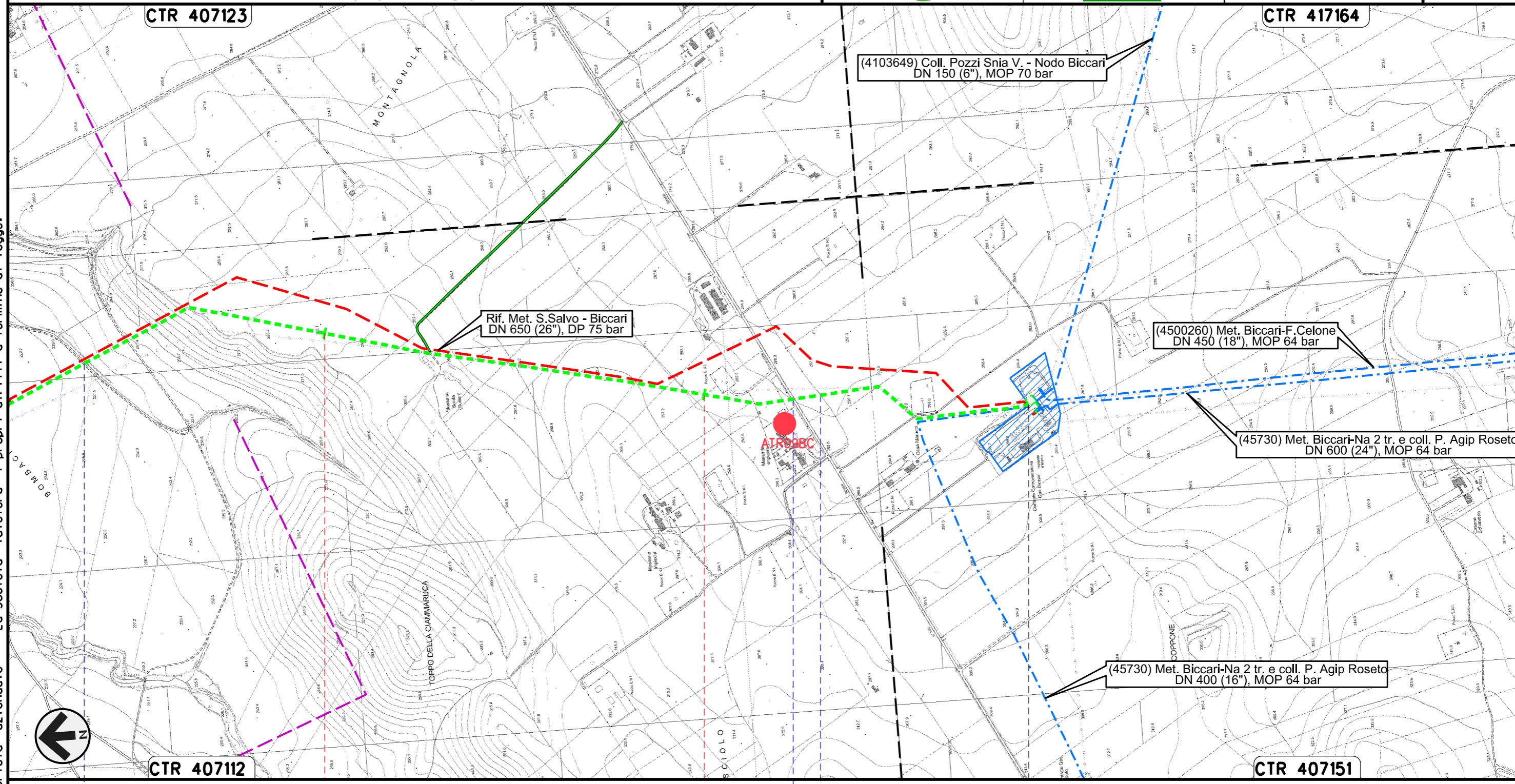


METANODOTTO SAN SALVO – BICCARI  
DN 500 (20"), MOP 64 bar

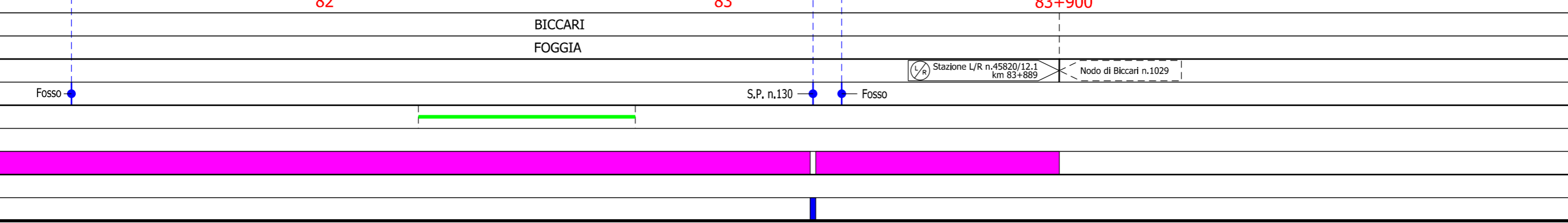
Rimozione Condotta Esistente  
LOCALIZZAZIONE AREE TEST PER IL MONITORAGGIO  
REGIONE PUGLIA

00	12-11-19	EMISSIONE	CAMILLONI	PORTAVIA	CAPRIOTTI
INDICE	DATA	REVISIONI	ELABORATO	VERIFICATO	APPROVATO
			Dis. PG-PMA-316		
			Comm. NR /17076		

Foglio  
**10**  
di 11  
Scala  
1:10000



Il presente disegno e' di proprieta' aziendale - La Societa' tutelera' i propri diritti a termine di legge.



Rimozione Condotta Esistente  
LOCALIZZAZIONE AREE TEST PER IL MONITORAGGIO  
REGIONE PUGLIA



Dis. PG-PMA-316  
Comm. NR /17076

LEGENDA

SIMBOLOGIA CARTOGRAFICA

- |  |  |  |   |
|--|--|--|---|
|  | Metanodotti da porre fuori esercizio e rimuovere |  | Impianti di linea da porre fuori esercizio e rimuovere    |
|  | Metanodotti in progetto                          |  | Impianti di linea in progetto                             |
|  | Metanodotti in esercizio                         |  | Impianti di linea su rete in esercizio                    |
|  | Altre condotte di terzi                          |  | Gallerie, Tunnel, Mini-Microtunnel, Raise Boring e T.O.C. |
|  | Aree impianti stacco-terminale in progetto       |  | Depositi temporanei                                       |
|  | Aree impianti stacco-terminale esistenti         |  | Strade di accesso provvisorio                             |
|  | Limite sovrapposizione fogli                     |  | Nuova viabilita'  |
|  | Adeguamento strade esistenti                     |  | Viabilita' in programma                                   |
|  |  |  | Condotta S.G.I. (in progetto)                             |

SIMBOLOGIA MECCANICA

- |  |  |
|--|--|
|  | Punto di intercettazione di linea (P.I.L.)                                       |
|  | Punto di intercettazione di derivazione importante (P.I.D.I.)                    |
|  | Punto di intercettazione di derivazione semplice con stacco da P.I.L. (P.I.D.S.) |
|  | Punto di intercettazione e derivazione semplice con stacco da Linea (P.I.D.S.)   |
|  | Punto di intercettazione con discaggio di allacciamento (P.I.D.A.)               |
|  | Punto predisposto per il discaggio di allacciamento (P.P.D.A.)                   |
|  | Punto di sezionamento elettrico terminale (P.S.E.T.)                             |
|  | Stazione predisposta per lancio e ricevimento PIG                                |
|  | Impianto di riduzione/regolazione della pressione                                |

SIMBOLOGIA TEMATICA

- PUNTI DI MONITORAGGIO AMBIENTE IDRICO - ACQUE SUPERFICIALI
- PUNTI DI MONITORAGGIO AMBIENTE IDRICO - ACQUE SOTTERRANEE
- PUNTI DI MONITORAGGIO SUOLO E SOTTOSUOLO
- PUNTI DI MONITORAGGIO VEGETAZIONE, FLORA
- PUNTI DI MONITORAGGIO FAUNA ED ECOSISTEMI
- PUNTI DI MONITORAGGIO RUMORE
- PUNTI DI MONITORAGGIO ATMOSFERA

Nota:

Per ogni punto di monitoraggio si e' coniato un codice identificativo cosi' strutturato:

XXZNNYY

dove:

XX rappresenta la componente ambientale monitorata:

- AS = Acque superficiali
- PZ = Piezometri (Acque profonde)
- SU = Suolo e sottosuolo
- VE = Vegetazione e flora
- FA = Fauna ed ecosistemi
- RU = Rumore
- AT = Atmosfera

Z indica se il monitoraggio e' eseguito per le condotte in progetto o in dismissione:

- P = condotte in progetto
- R = condotte in rimozione

NN e' il numero progressivo del punto di monitoraggio per ogni componente ambientale YY e' il codice identificativo del comune in cui e' stato individuato il punto di monitoraggio:

- ALBERONA = AL
- BICCARI = BC
- CASALVECCHIO DI PUGLIA = CL
- CASTELNUOVO DELLA DAUNIA = CS
- CUPELLO = CP
- GUGLIONESI = GG
- LARINO = LR
- LENTELLA = LN
- LUCERA = LC
- MAFALDA = MF

- MONTECILFONE = MT
- MONTENERO DI BISACCIA = MN
- MONTORIO NEI FRENTANI = MR
- PALATA = PL
- PIETRAMONTECORVINO = PT
- ROTELLO = RT
- SAN GIULIANO DI PUGLIA = SG
- SATA CROCE DI MAGLIANO = ST
- URURI = UR
- VOLTURINO = VL

Il presente disegno e' di proprieta' aziendale - La Societa' tutelera' i propri diritti a termine di legge.

Progressiva chilometrica	N.	
Comuni		
Province		
Impianti	TIPO - N. - PROGR. km	TIPO - N. - ESISTENTE
Attraversamenti	TIPOLOGIA ATTRAVERSATA (SS n. **, corso d'acqua, ferrovia, ecc.)	
Strade - Piste - Piazzole tubazioni	ADEGUAMENTI STRADE	STRADE PROVVISORIE
Area di passaggio	ALLARGATA	DEPOSITI TEMPORANEI Dn
Tratto in rimozione con scavo a cielo aperto		
Tratto da lasciare in opera e intasare		
Tratto con estrazione del tubo di linea e intasamento del tubo di protezione		