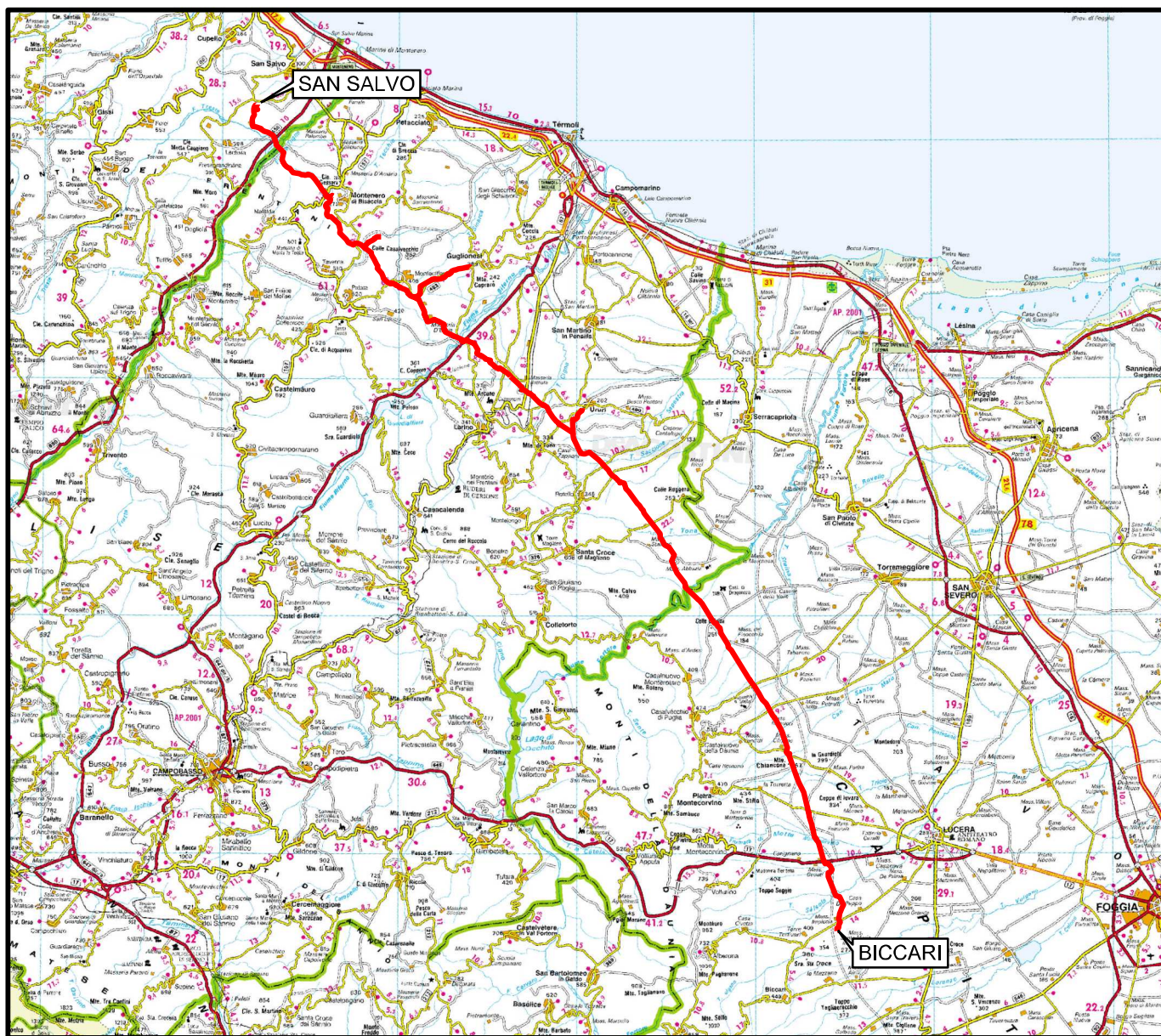


Il presente disegno e' di proprieta' aziendale - La Societa' tutelera' i propri diritti a termine di legge.



COROGRAFIA Scala 1:500.000

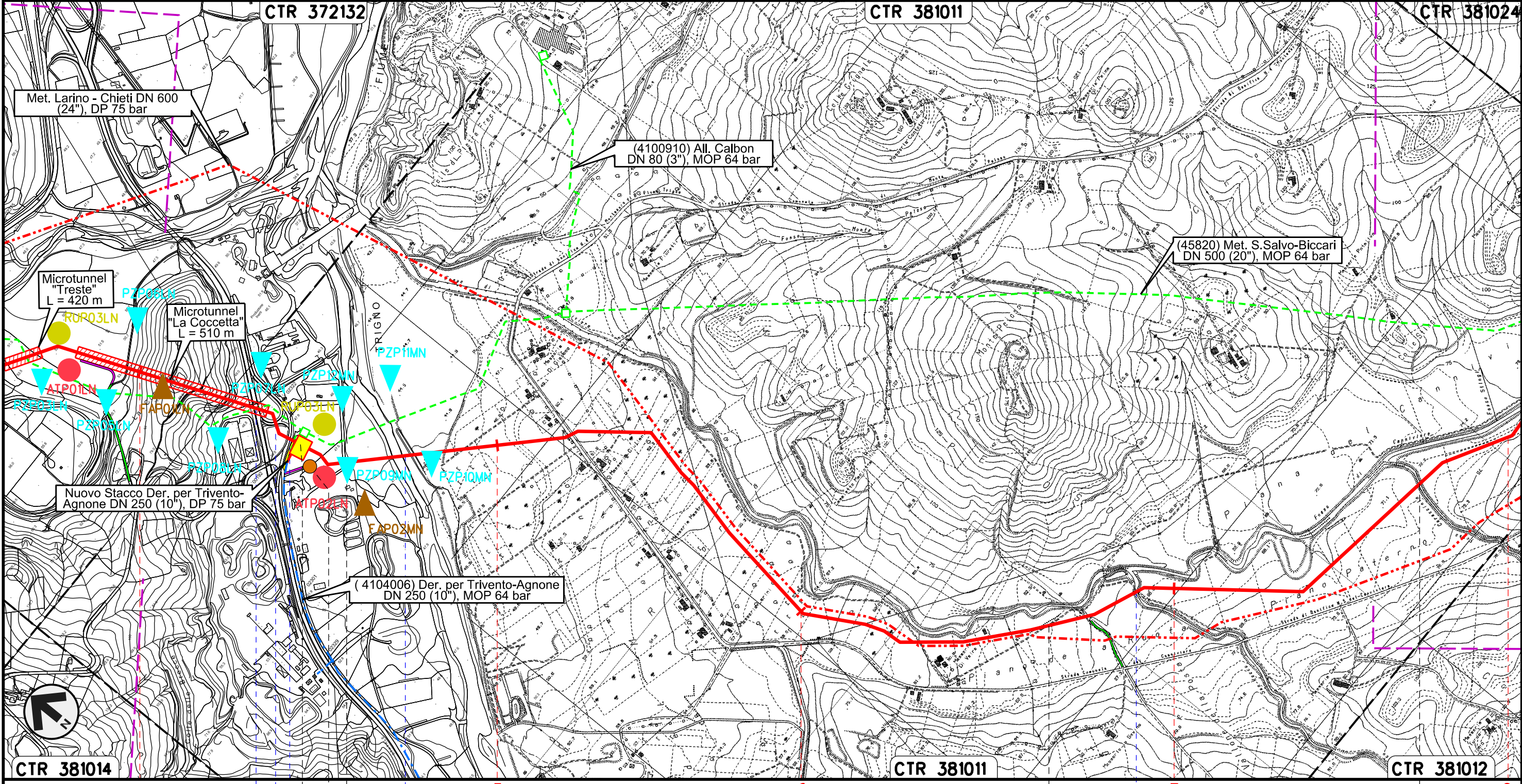


00	12-11-19	EMISSIONE	CAMILLONI	PORTAVIA	CAPRIOTTI		
INDICE	DATA	REVISIONI	ELABORATO	VERIFICATO	APPROVATO		
 			Dis. PG-PMA-115				
			Fg. 1 di 16				
Rif. METANODOTTO SAN SALVO - BICCARI DN 650 (26"), DP 75 bar			Comm. NR /17076				
			INDICE	00			
			Scala 1:10000				
LOCALIZZAZIONE AREE TEST PER IL MONITORAGGIO REGIONE MOLISE			Sostituisce il				
			Sostituito dal				

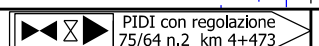
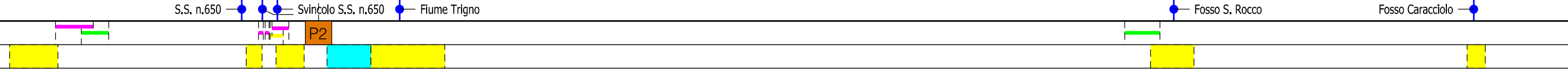
Rifacimento METANODOTTO SAN SALVO - BICCARI
DN 650 (26"), DP 75 bar

00	12-11-19	EMISSIONE	CAMILLONI	PORTAVIA	CAPRIOTTI	Foglio 3
INDICE	DATA	R E V I S I O N I	ELABORATO	VERIFICATO	APPROVATO	di 16
 			Dis. PG-PMA-115		Scala 1:10000	
			Comm. NR /17076			

LOCALIZZAZIONE AREE TEST PER IL MONITORAGGIO
REGIONE MOLISE



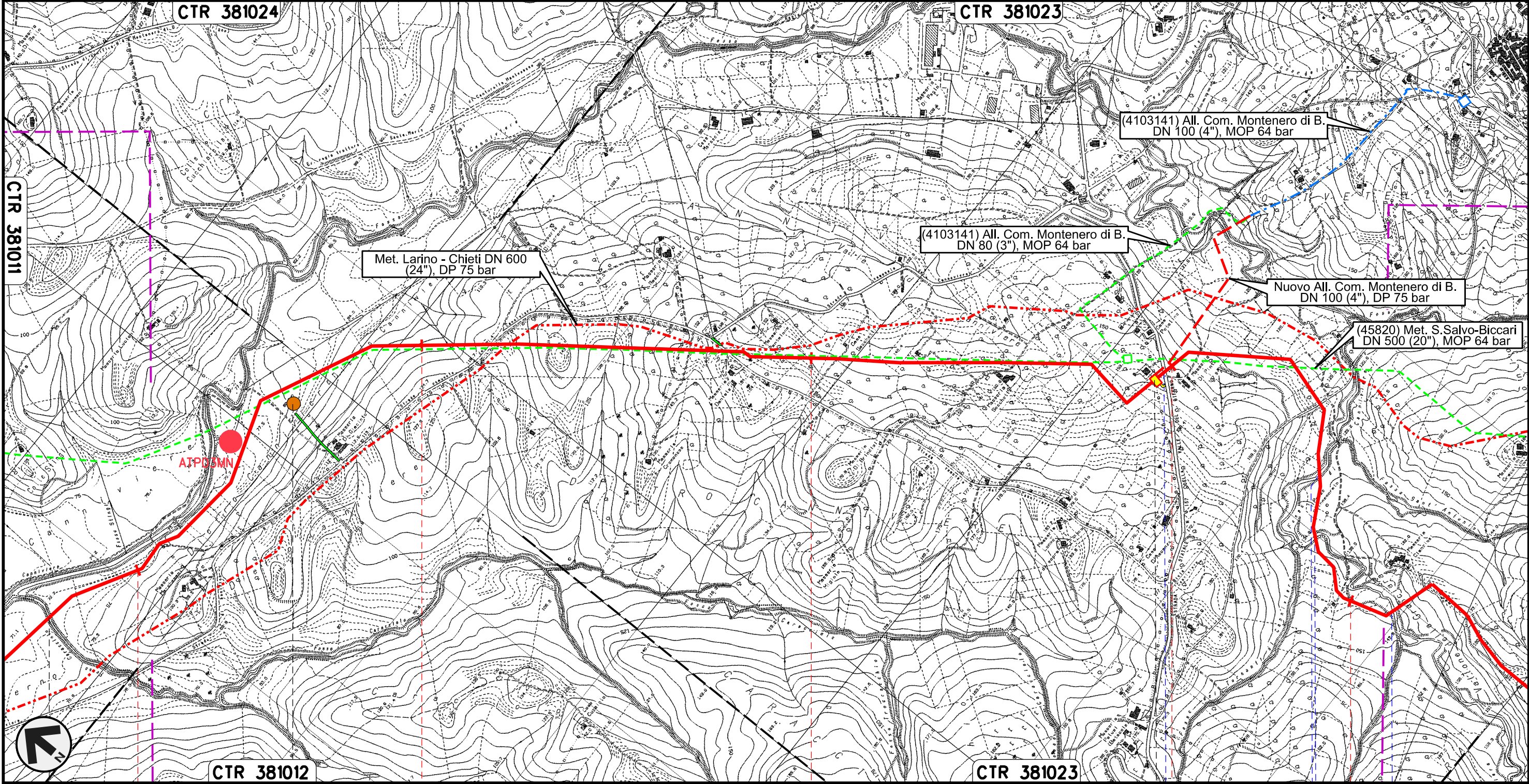
Il presente disegno e' di proprieta' aziendale - La Societa' tutelera' i propri diritti a termine di legge.

LENTELLA	MONTENERO DI BISACCIA		CAMPOBASSO	MAFALDA	MONTENERO DI BISACCIA
CHIETI					
					
S.S. n.650	Svincolo S.S. n.650	Fiume Trigno	Fosso S. Rocco	Fosso Caracciolo	
					

Rifacimento METANODOTTO SAN SALVO - BICCARI
DN 650 (26"), DP 75 bar

00	12-11-19	EMISSIONE	CAMILLONI	PORTAVIA	CAPRIOTTI	Foglio
INDICE	DATA	R E V I S I O N I	ELABORATO	VERIFICATO	APPROVATO	3
 			Dis. PG-PMA-115		di 16	
			Comm. NR /17076		Scala 1:10000	

LOCALIZZAZIONE AREE TEST PER IL MONITORAGGIO
REGIONE MOLISE





Il presente disegno e' di proprieta' aziendale - La Societa' tutelera' i propri diritti a termine di legge.

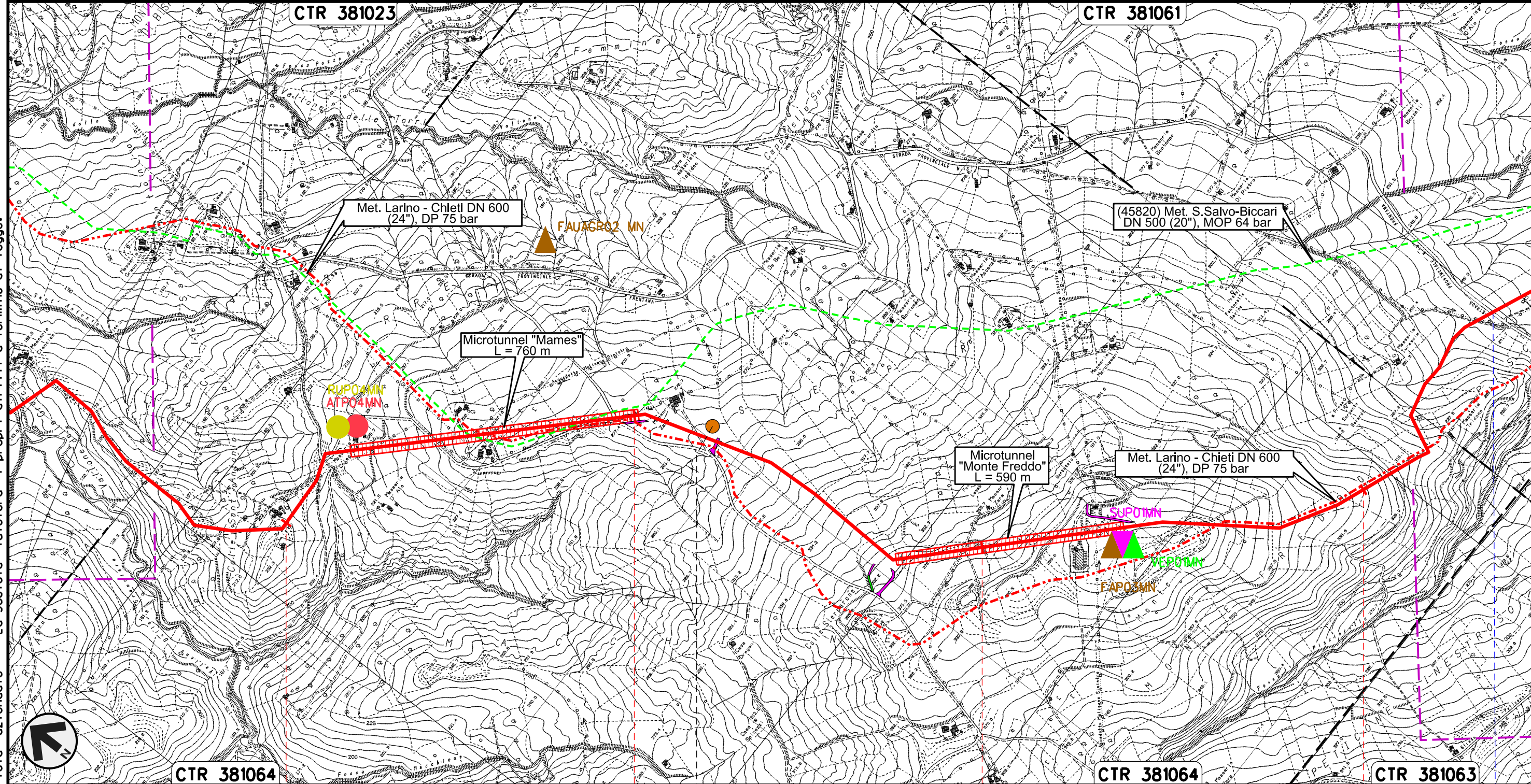


Rifacimento METANODOTTO SAN SALVO - BICCARI
DN 650 (26"), DP 75 bar

LOCALIZZAZIONE AREE TEST PER IL MONITORAGGIO
REGIONE MOLISE

00	12-11-19	EMISSIONE	CAMILLONI	PORTAVIA	CAPRIOTTI
INDICE	DATA	REVISIONI	ELABORATO	VERIFICATO	APPROVATO
 			Dis. PG-PMA-115		
			Comm. NR /17076		

Foglio
4
di 16
Scala
1:10000





Il presente disegno e' di proprieta' aziendale - La Societa' tutelera' i propri diritti a termine di legge.

MONTENERO DI BISACCIA
CAMPOBASSO

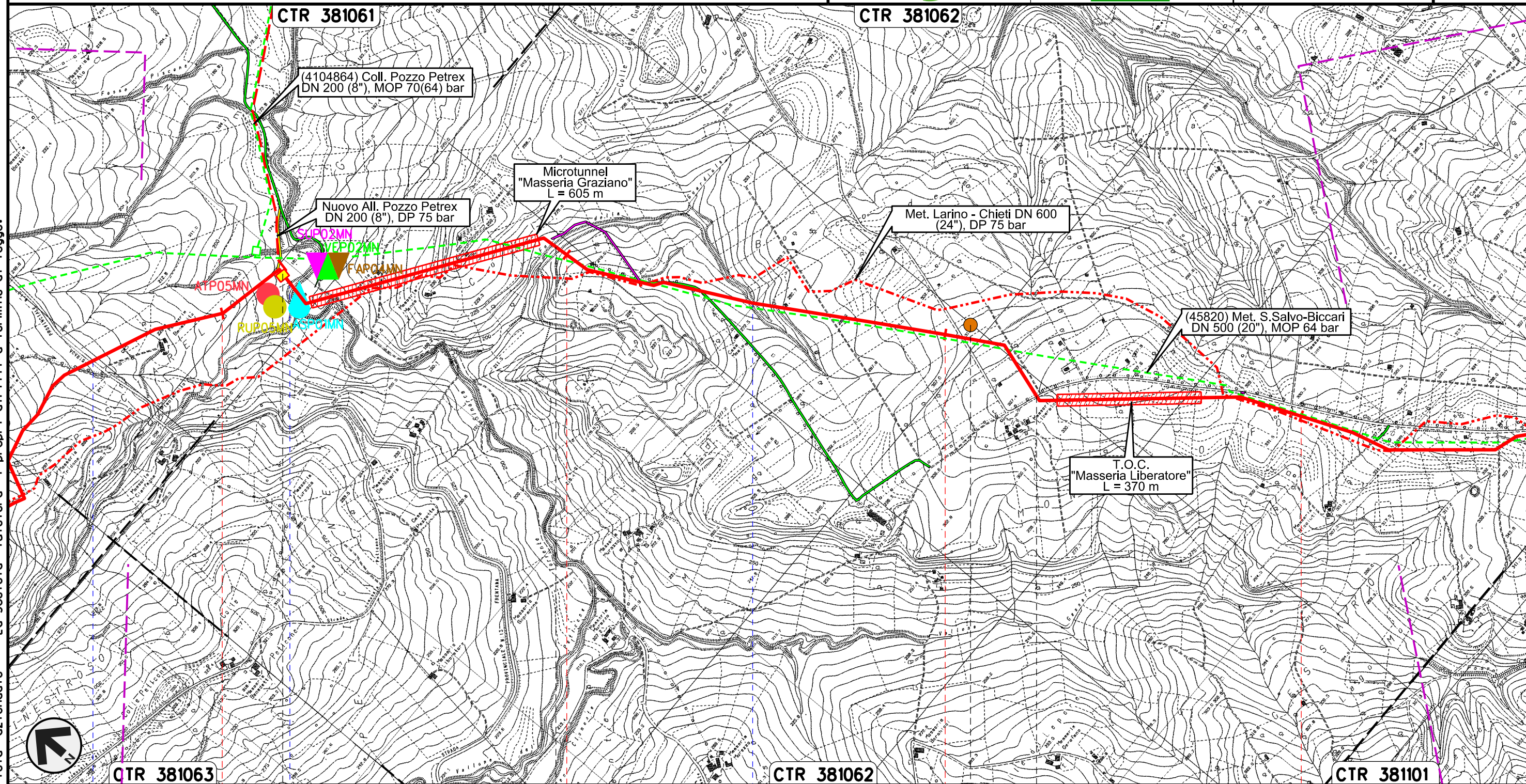
S.P. n.13

Rifacimento METANODOTTO SAN SALVO - BICCARI
DN 650 (26"), DP 75 bar

00	12-11-19	EMISSIONE	CAMILLONI	PORTAVIA	CAPRIOTTI
INDICE	DATA	REVISIONI	ELABORATO	VERIFICATO	APPROVATO
 			Dis. PG-PMA-115		
			Comm. NR /17076		

Foglio
5
di 16
Scala
1:10000

LOCALIZZAZIONE AREE TEST PER IL MONITORAGGIO
REGIONE MOLISE



CTR 381061

CTR 381062

(4104864) Coll. Pozzo Petrex
DN 200 (8"), MOP 70(64) bar

Microtunnel
"Masseria Graziano"
L = 605 m

Nuovo All. Pozzo Petrex
DN 200 (8"), DP 75 bar

Met. Larino - Chieti DN 600
(24"), DP 75 bar

(45820) Met. S.Salvo-Biccari
DN 500 (20"), MOP 64 bar

T.O.C.
"Masseria Liberatore"
L = 370 m

CTR 381063

CTR 381062

CTR 381101

MONTENERO DI BISACCIA

MONTECILFONE
CAMPOBASSO

PALATA

PIDI n.4 km 17+199

S.P. n.13

Torrente Sinarca



Fosso della Guardiola

Fosso della Guardiola

P5

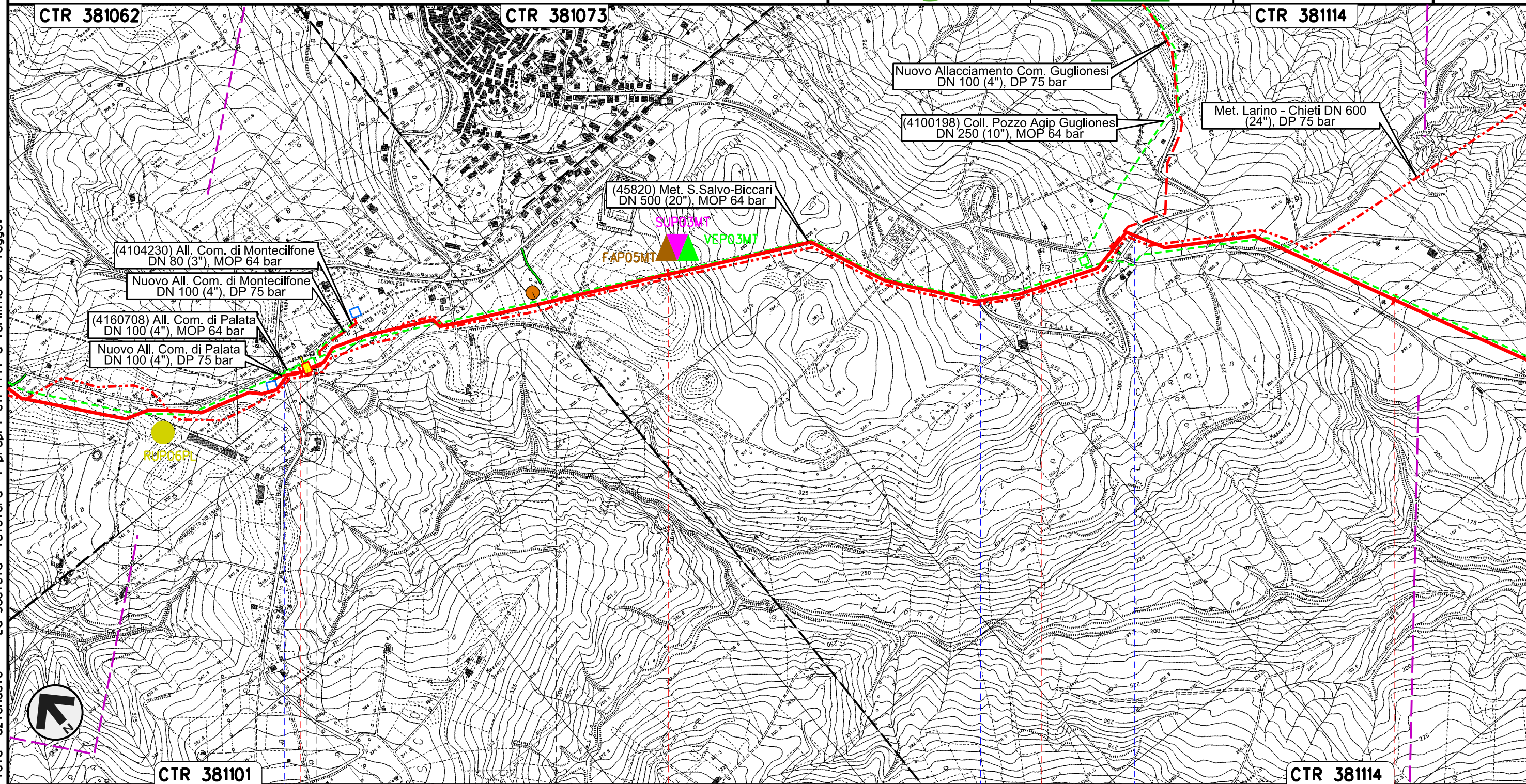
Il presente disegno e' di proprieta' aziendale - La Societa' tutelera' i propri diritti a termine di legge.

Rifacimento METANODOTTO SAN SALVO - BICCARI
DN 650 (26"), DP 75 bar

00	12-11-19	EMISSIONE	CAMILLONI	PORTAVIA	CAPRIOTTI
INDICE	DATA	R E V I S I O N I	ELABORATO	VERIFICATO	APPROVATO
 			Dis. PG-PMA-115		
			Comm. NR /17076		

Foglio
6
di 16
Scala
1:10000

LOCALIZZAZIONE AREE TEST PER IL MONITORAGGIO
REGIONE MOLISE



Il presente disegno e' di proprieta' aziendale - La Societa' tutelera' i propri diritti a termine di legge.

CTR 381101 21 22 23 24 CTR 381114

PALATA MONTECILFONE

CAMPOBASSO

S.P. n.168 PIDI n.5 km 21+018 S.P. n.168 S.P. n.168

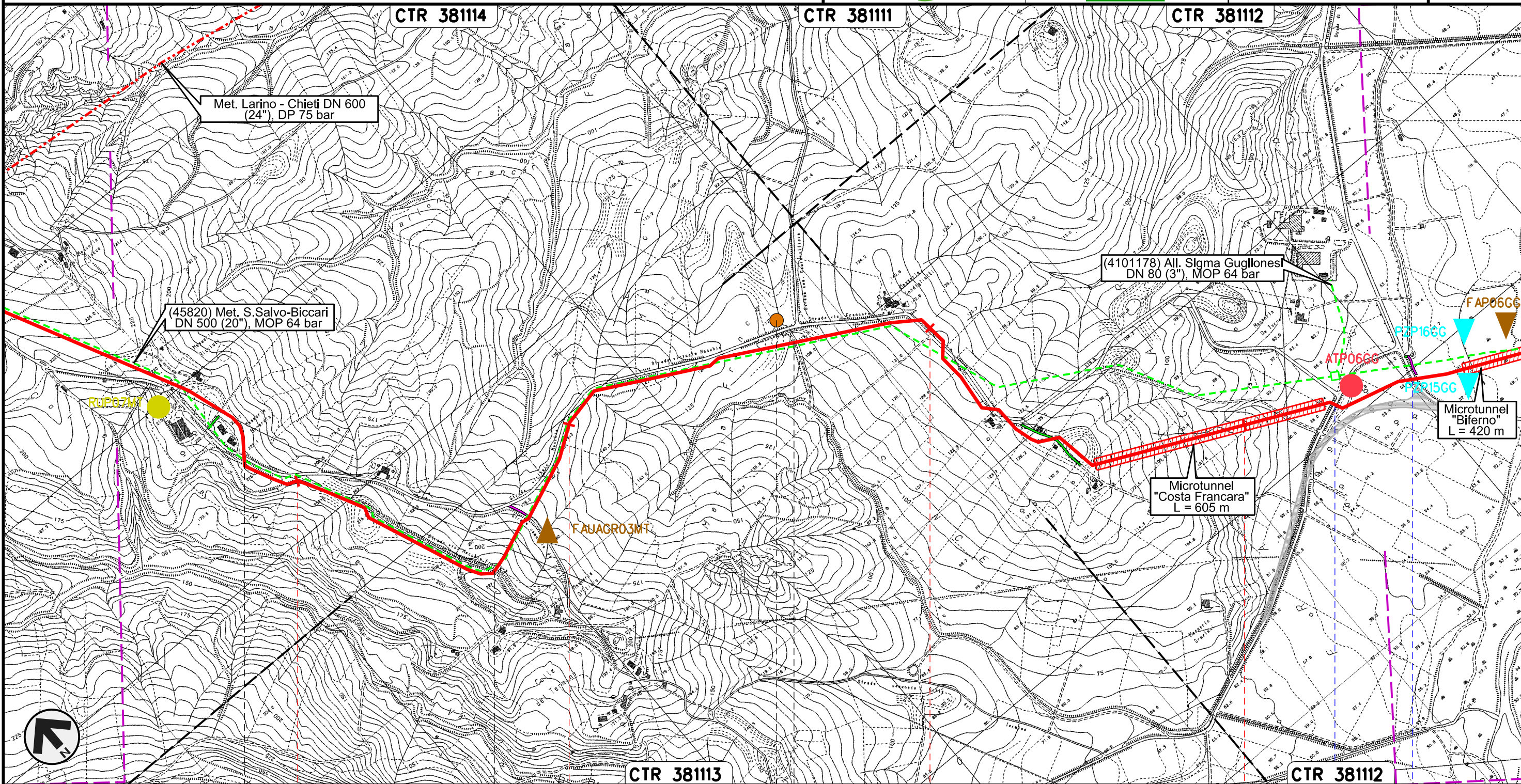
P6

Rifacimento METANODOTTO SAN SALVO - BICCARI
DN 650 (26"), DP 75 bar

00	12-11-19	EMISSIONE	CAMILLONI	PORTAVIA	CAPRIOTTI
INDICE	DATA	R E V I S I O N I	ELABORATO	VERIFICATO	APPROVATO
			Dis. PG-PMA-115		
			Comm. NR /17076		

Foglio
7
di 16
Scala
1:10000

LOCALIZZAZIONE AREE TEST PER IL MONITORAGGIO
REGIONE MOLISE



Il presente disegno e' di proprieta' aziendale - La Societa' tutelera' i propri diritti a termine di legge.

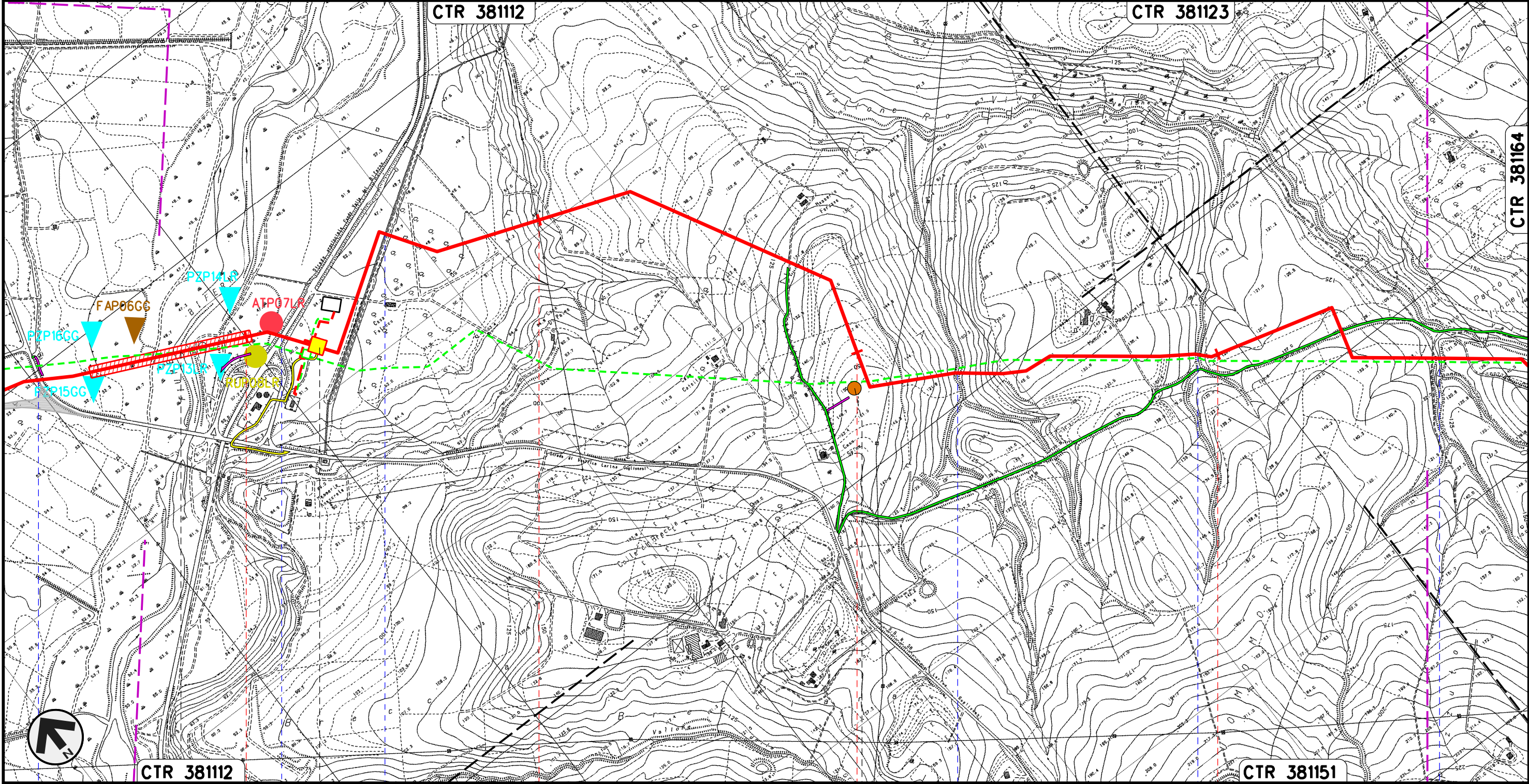


MONTECILFONE	PALATA	MONTECILFONE	CAMPOBASSO	GUGLIONESI
				S.P. n.150
				S.P. n.80
		P7		

Rifacimento METANODOTTO SAN SALVO - BICCARI
DN 650 (26"), DP 75 bar

00	12-11-19	EMISSIONE	CAMILLONI	PORTAVIA	CAPRIOTTI	Foglio
INDICE	DATA	REVISIONI	ELABORATO	VERIFICATO	APPROVATO	8
			Dis. PG-PMA-115			di 16
			Comm. NR /17076			Scala 1:10000



LOCALIZZAZIONE AREE TEST PER IL MONITORAGGIO
REGIONE MOLISE



Il presente disegno e' di proprieta' aziendale - La Societa' tutelera' i propri diritti a termine di legge.

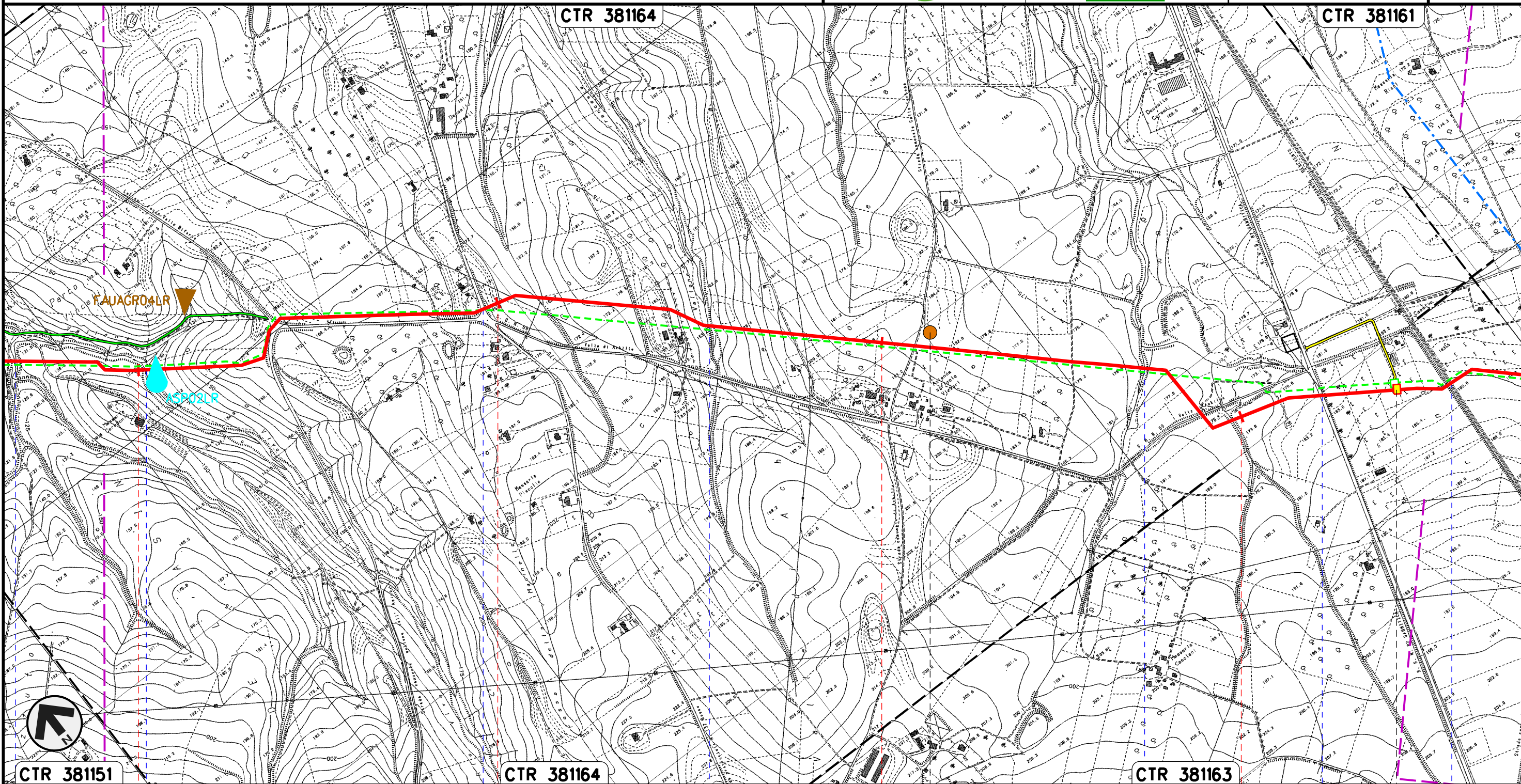
CTR 38112		29	30	31	32	CTR 381151
GUGLIONESI				LARINO		
				CAMPOBASSO		
S.P. n.80 Flume Biferno		S.S. n.647	Acquedotto DN 2500	Fosso	Fosso	Vallone Rio Vivo
		PIDI n.6 km 29+195				
				P8		

Rifacimento METANODOTTO SAN SALVO - BICCARI
DN 650 (26"), DP 75 bar

00	12-11-19	EMISSIONE	CAMILLONI	PORTAVIA	CAPRIOTTI
INDICE	DATA	R E V I S I O N I	ELABORATO	VERIFICATO	APPROVATO
 			Dis. PG-PMA-115		
			Comm. NR /17076		

Foglio
9
di 16
Scala
1:10000

LOCALIZZAZIONE AREE TEST PER IL MONITORAGGIO
REGIONE MOLISE



Il presente disegno e' di proprieta' aziendale - La Societa' tutelera' i propri diritti a termine di legge.

CTR 381151 33 34 CTR 381164 35 36 CTR 381163

LARINO
CAMPOBASSO

Vallone Rio Vivo Vallone Rio Vivo S.P. n.137 Vallone Francesca Fosso Pisciarelllo S.S. n.87 Campobasso-Benevento FS Termoli

P9

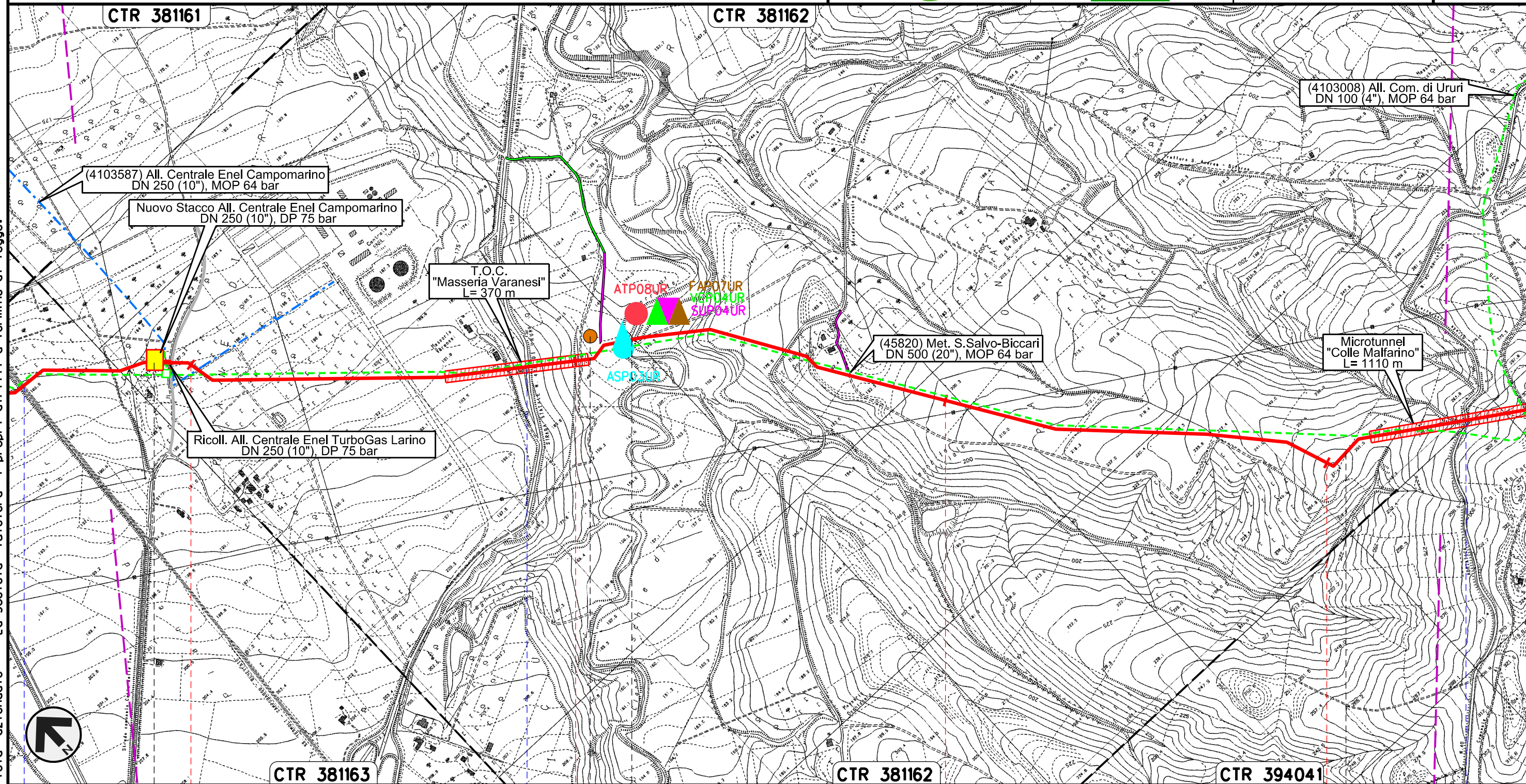
PIL n.7 km 36+407

Rifacimento METANODOTTO SAN SALVO - BICCARI
DN 650 (26"), DP 75 bar

00	12-11-19	EMISSIONE	CAMILLONI	PORTAVIA	CAPRIOTTI
INDICE	DATA	REVISIONI	ELABORATO	VERIFICATO	APPROVATO
			Dis. PG-PMA-115		
			Comm. NR /17076		

Foglio
10
di 16
Scala
1:10000

LOCALIZZAZIONE AREE TEST PER IL MONITORAGGIO
REGIONE MOLISE



Il presente disegno e' di proprieta' aziendale - La Societa' tutelera' i propri diritti a termine di legge.



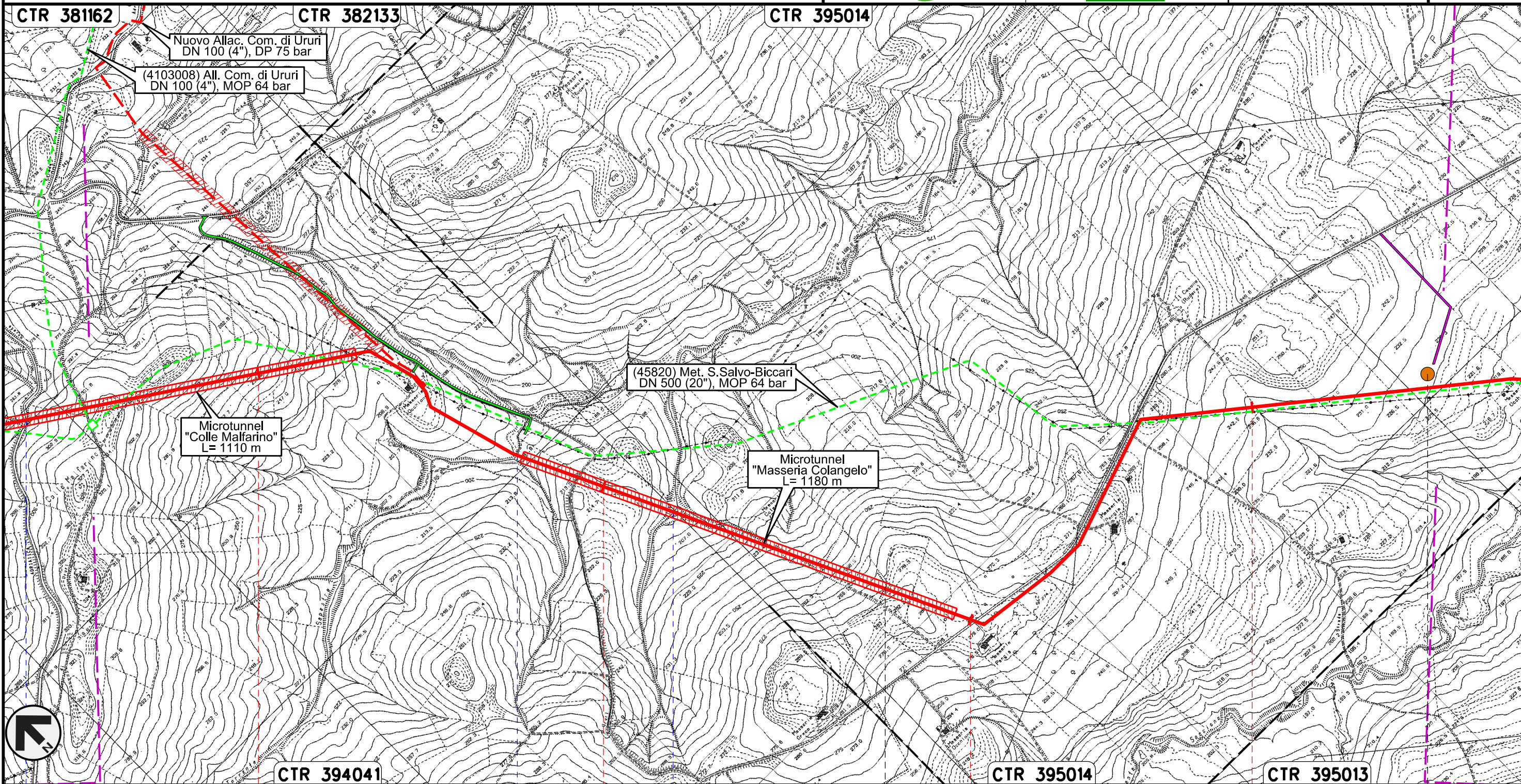
LARINO		CAMPOBASSO		URURI	MONTORIO NEI FRENTANI
FS Termoli CB-BN	PIDI con regolazione 75/64 n.8 km 36+904	S.P. n.167	Torrente Cigno	S.P. n.40 Adriatica	
[Yellow box]		[Green box] P10 [Blue box]		[Yellow box]	

Rifacimento METANODOTTO SAN SALVO - BICCARI
DN 650 (26"), DP 75 bar

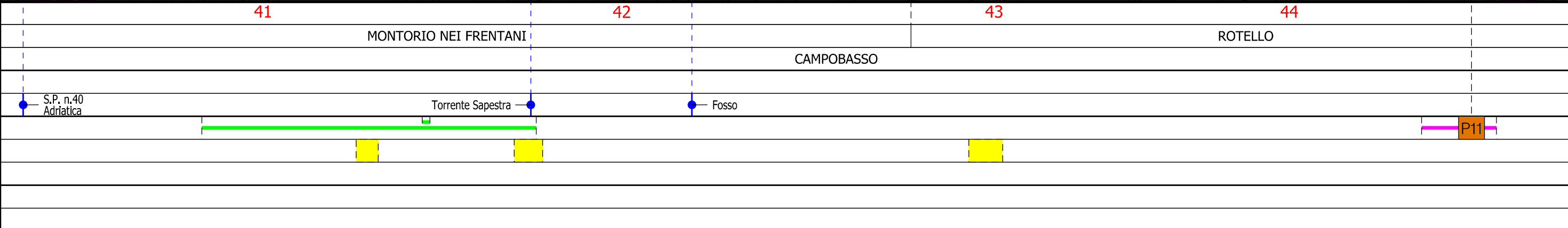
00	12-11-19	EMISSIONE	CAMILLONI	PORTAVIA	CAPRIOTTI
INDICE	DATA	REVISIONI	ELABORATO	VERIFICATO	APPROVATO
			Dis. PG-PMA-115		
			Comm. NR /17076		

Foglio
11
di 16
Scala
1:10000

LOCALIZZAZIONE AREE TEST PER IL MONITORAGGIO
REGIONE MOLISE





Il presente disegno e' di proprieta' aziendale - La Societa' tutelera' i propri diritti a termine di legge.

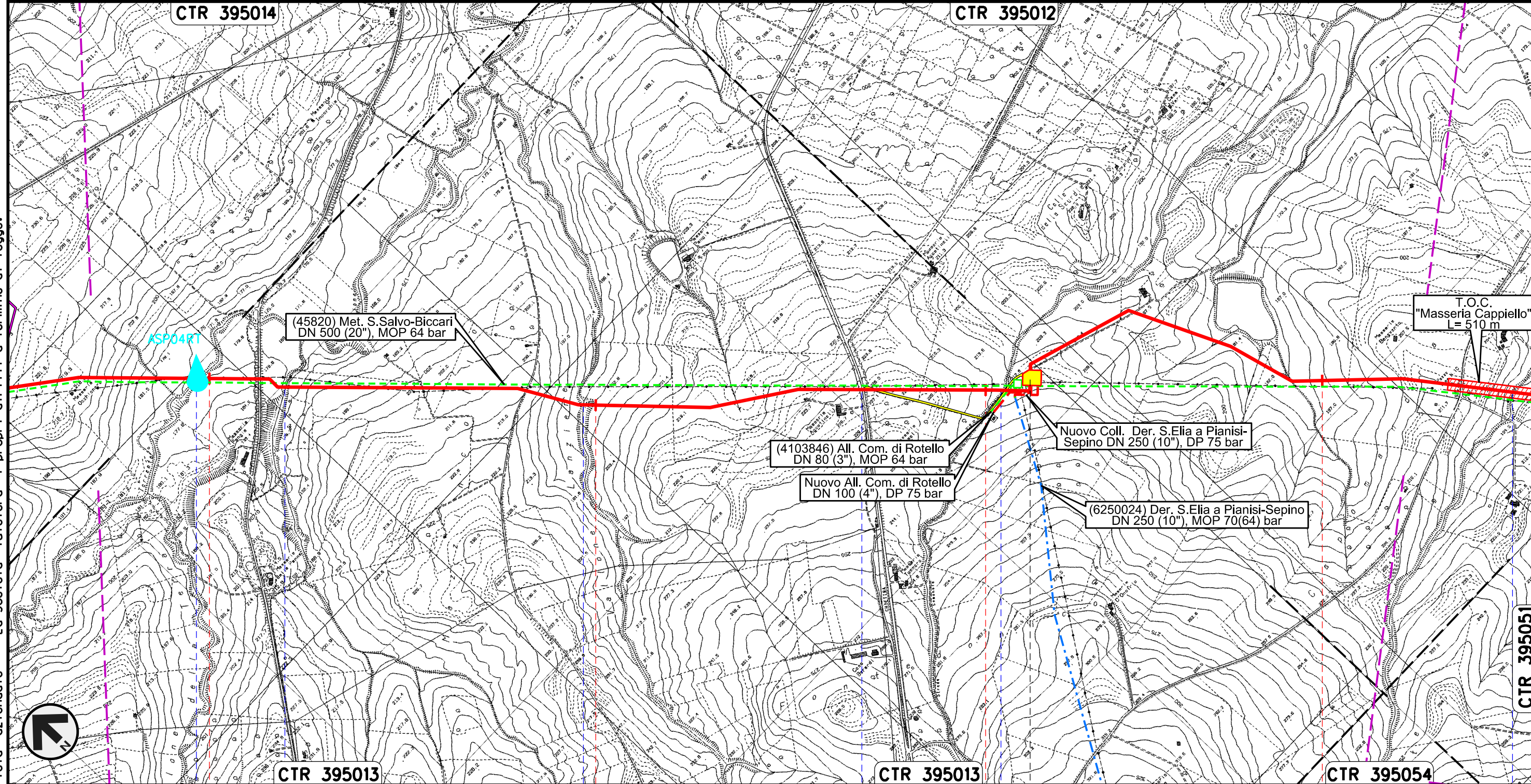


Rifacimento METANODOTTO SAN SALVO - BICCARI
DN 650 (26"), DP 75 bar

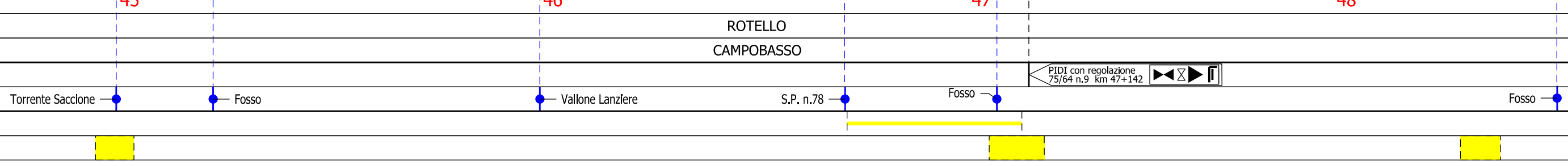
LOCALIZZAZIONE AREE TEST PER IL MONITORAGGIO
REGIONE MOLISE

00	12-11-19	EMISSIONE	CAMILLONI	PORTAVIA	CAPRIOTTI
INDICE	DATA	REVISIONI	ELABORATO	VERIFICATO	APPROVATO
 			Dis. PG-PMA-115		
			Comm. NR /17076		

Foglio
12
di 16
Scala
1:10000





Il presente disegno e' di proprieta' aziendale - La Societa' tutelera' i propri diritti a termine di legge.

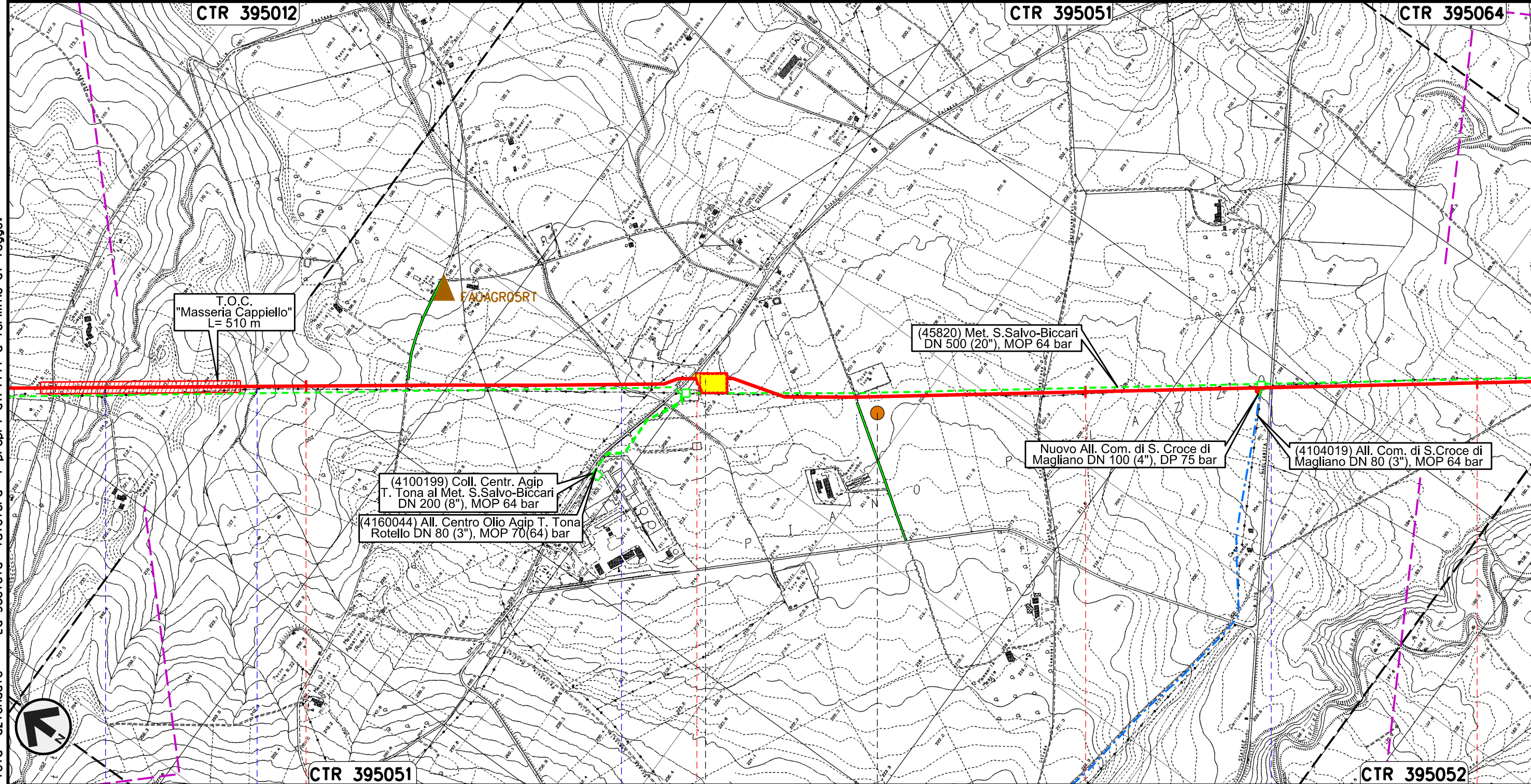


Rifacimento METANODOTTO SAN SALVO - BICCARI
DN 650 (26"), DP 75 bar

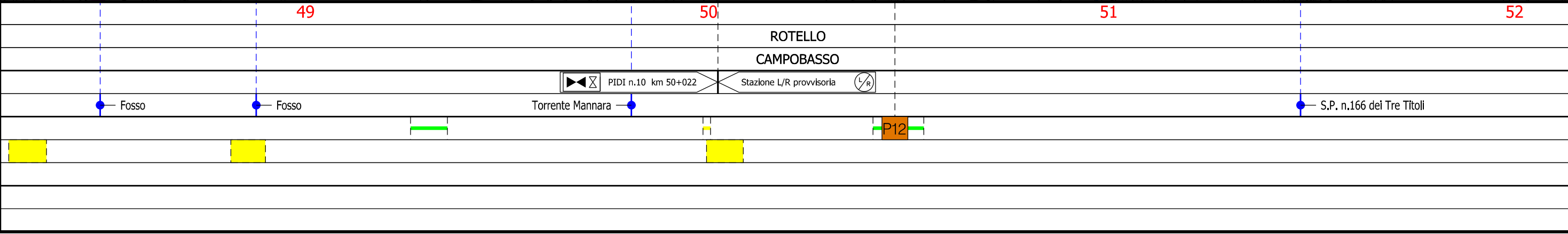
LOCALIZZAZIONE AREE TEST PER IL MONITORAGGIO
REGIONE MOLISE

00	12-11-19	EMISSIONE	CAMILLONI	PORTAVIA	CAPRIOTTI
INDICE	DATA	REVISIONI	ELABORATO	VERIFICATO	APPROVATO
 			Dis. PG-PMA-115		
			Comm. NR /17076		

Foglio
13
di 16
Scala
1:10000



Il presente disegno e' di proprieta' aziendale - La Societa' tutelera' i propri diritti a termine di legge.

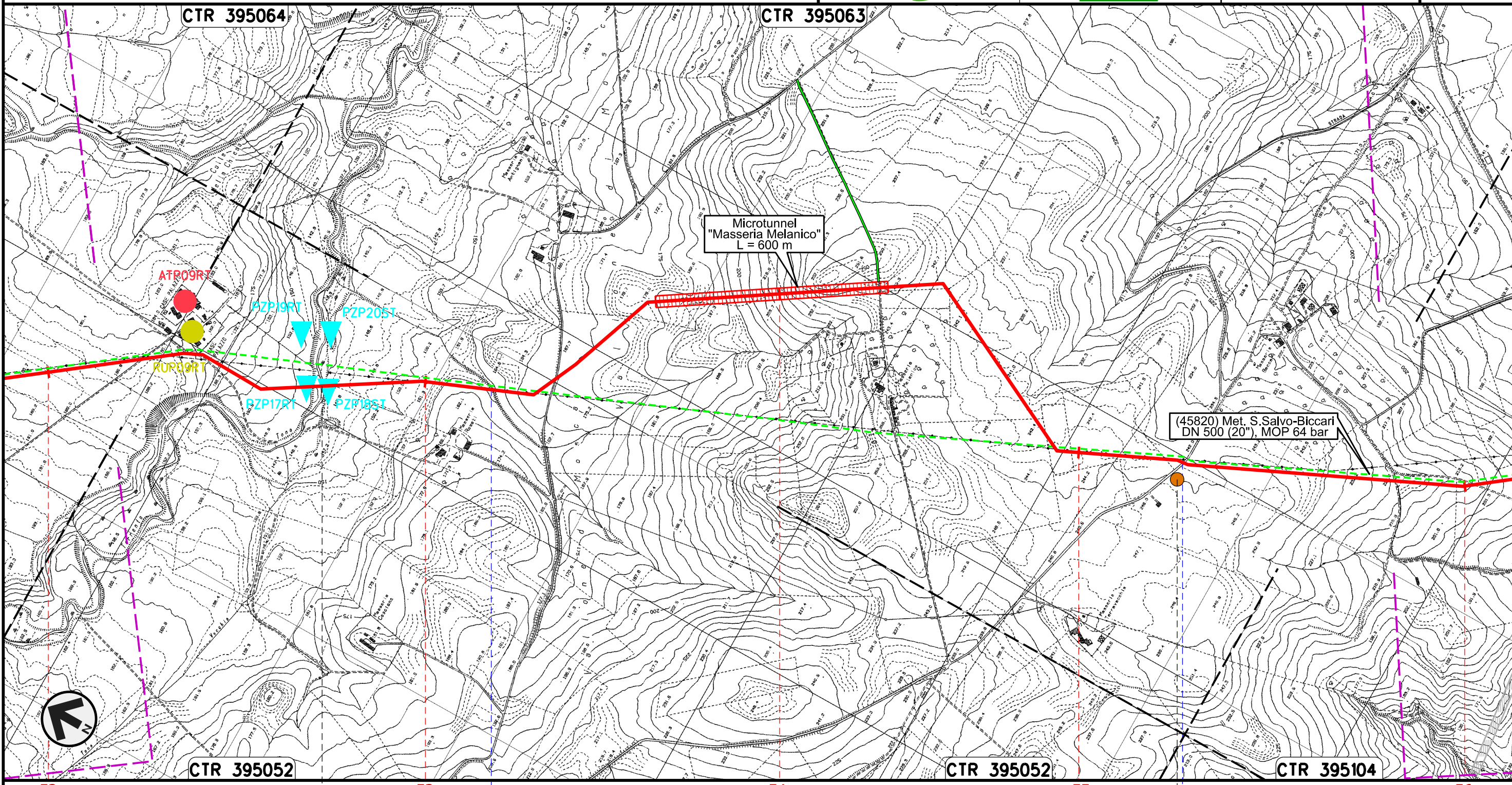


Rifacimento METANODOTTO SAN SALVO - BICCARI
DN 650 (26"), DP 75 bar

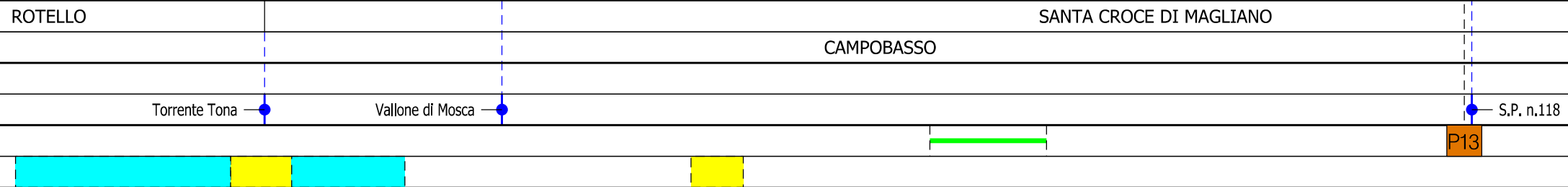
00	12-11-19	EMISSIONE	CAMILLONI	PORTAVIA	CAPRIOTTI
INDICE	DATA	REVISIONI	ELABORATO	VERIFICATO	APPROVATO
			Dis. PG-PMA-115		
			Comm. NR /17076		

Foglio
14
di 16
Scala
1:10000

LOCALIZZAZIONE AREE TEST PER IL MONITORAGGIO
REGIONE MOLISE



Il presente disegno e' di proprieta' aziendale - La Societa' tutelera' i propri diritti a termine di legge.



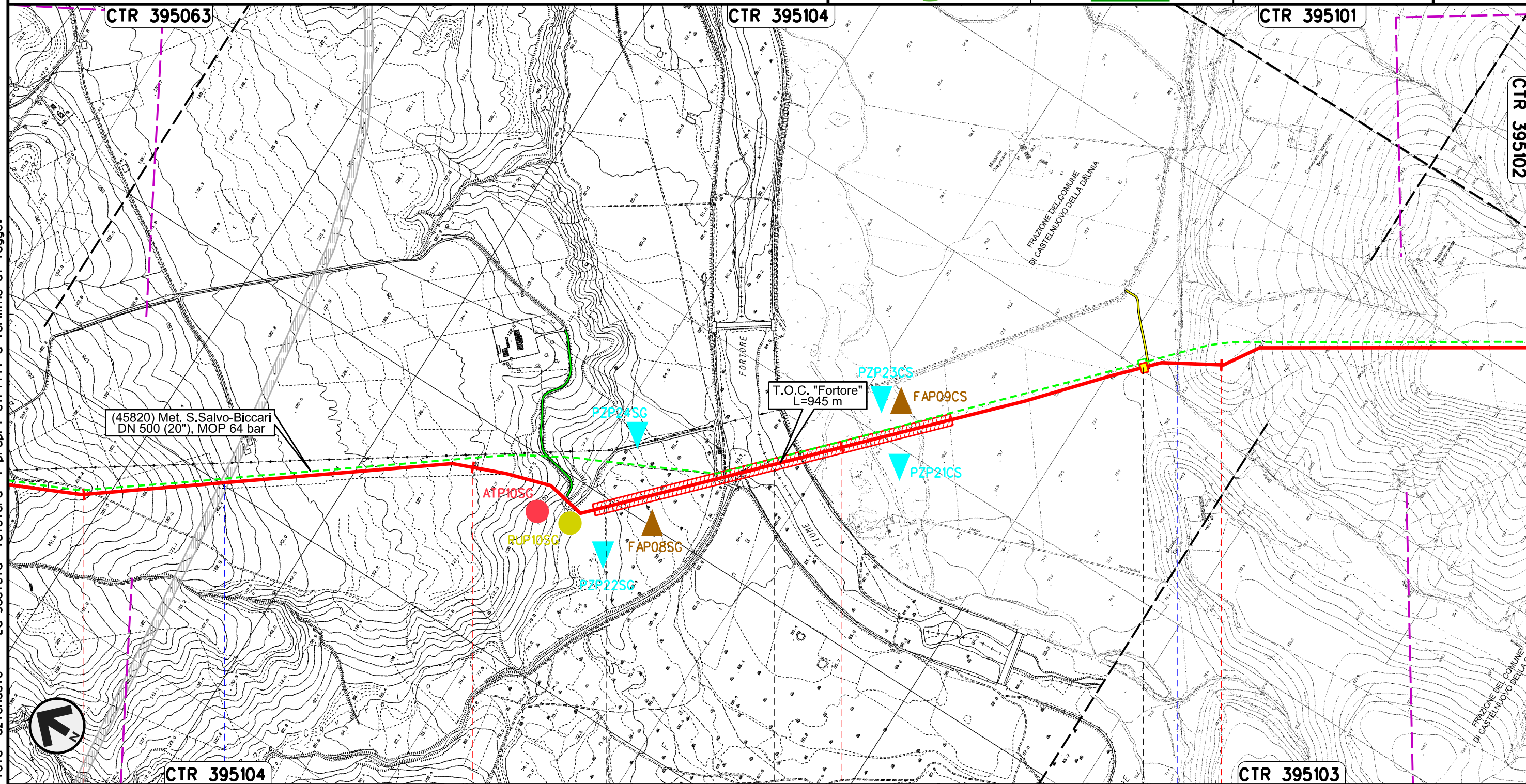
Rifacimento METANODOTTO SAN SALVO - BICCARI
DN 650 (26"), DP 75 bar

LOCALIZZAZIONE AREE TEST PER IL MONITORAGGIO
REGIONE MOLISE

00	12-11-19	EMISSIONE	CAMILLONI	PORTAVIA	CAPRIOTTI
INDICE	DATA	REVISIONI	ELABORATO	VERIFICATO	APPROVATO
			Dis. PG-PMA-115		
			Comm. NR /17076		



Foglio
15
di 16
Scala
1:10000



Il presente disegno e' di proprieta' aziendale - La Societa' tutelera' i propri diritti a termine di legge.



56	57	58	59
SANTA CROCE DI MAGLIANO		CASTELNUOVO DELLA DAUNIA	
CAMPOBASSO		FOGGIA	
S.S. in Programma		Fiume Fortore	Canale della Botte
		PIL n.11 km 58+798	

LOCALIZZAZIONE AREE TEST PER IL MONITORAGGIO
REGIONE MOLISE

LEGENDA

SIMBOLOGIA CARTOGRAFICA

- | | | | |
|--|---|--|---|
| | Metanodotto in progetto | | Altre condotte di terzi |
| | Metanodotti in esercizio | | Altri metanodotti in progetto |
| | Metanodotti da porre fuori esercizio e recuperare | | Gallerie, Tunnel, Mini-Microtunnel, Raise Boring, T.O.C. e Direct Pipe. |
| | Aree impianti stacco-terminale in progetto | | Impianti di linea in progetto |
| | Aree impianti stacco-terminale esistenti | | Impianti di linea su rete in esercizio |
| | Piazzola di stoccaggio tubazioni | | Impianti di linea da porre fuori esercizio e recuperare |
| | Strada di accesso all'impianto | | Depositi temporanei |
| | Adeguamento strade esistenti | | Strade di accesso provvisorio |
| | Limite sovrapposizione fogli | | Nuova viabilita' |
| | | | Viabilita' in programma |
| | | | Condotta S.G.I. (in progetto) |

SIMBOLOGIA MECCANICA

- | | |
|--|--|
| | Punto di intercettazione di linea (P.I.L.) |
| | Punto di intercettazione di derivazione importante (P.I.D.I.) |
| | Punto di intercettazione di derivazione semplice con stacco da P.I.L. (P.I.D.S.) |
| | Punto di intercettazione e derivazione semplice con stacco da Linea (P.I.D.S.) |
| | Punto di intercettazione con discaggio di allacciamento (P.I.D.A.) |
| | Punto predisposto per il discaggio di allacciamento (P.P.D.A.) |
| | Punto di sezionamento elettrico terminale (P.S.E.T.) |
| | Stazione predisposta per lancio e ricevimento PIG |
| | Impianto di riduzione/regolazione della pressione |

SIMBOLOGIA TEMATICA

- | | |
|--|--|
| | PUNTI DI MONITORAGGIO AMBIENTE IDRICO - ACQUE SUPERFICIALI |
| | PUNTI DI MONITORAGGIO AMBIENTE IDRICO - ACQUE SOTTERRANEE |
| | PUNTI DI MONITORAGGIO SUOLO E SOTTOSUOLO |
| | PUNTI DI MONITORAGGIO VEGETAZIONE, FLORA |
| | PUNTI DI MONITORAGGIO FAUNA ED ECOSISTEMI |
| | PUNTI DI MONITORAGGIO RUMORE |
| | PUNTI DI MONITORAGGIO ATMOSFERA |

Nota:

Per ogni punto di monitoraggio si e' coniato un codice identificativo cosi' strutturato:

XXZNNYY

dove:

XX rappresenta la componente ambientale monitorata:

- AS = Acque superficiali
- PZ = Piezometri (Acque profonde)
- SU = Suolo e sottosuolo
- VE = Vegetazione e flora
- FA = Fauna ed ecosistemi
- RU = Rumore
- AT = Atmosfera

Z indica se il monitoraggio e' eseguito per le condotte in progetto o in dismissione:

- P = condotte in progetto
- R = condotte in rimozione

NN e' il numero progressivo del punto di monitoraggio per ogni componente ambientale YY e' il codice identificativo del comune in cui e' stato individuato il punto di monitoraggio:

- ALBERONA = AL
- BICCARI = BC
- CASALVECCHIO DI PUGLIA = CL
- CASTELNUOVO DELLA DAUNIA = CS
- CUPELLO = CP
- GUGLIONESI = GG
- LARINO = LR
- LENTELLA = LN
- LUCERA = LC
- MAFALDA = MF

- MONTECILFONE = MT
- MONTENERO DI BISACCIA = MN
- MONTORIO NEI FRENTANI = MR
- PALATA = PL
- PIETRAMONTECORVINO = PT
- ROTELLO = RT
- SAN GIULIANO DI PUGLIA = SG
- SATA CROCE DI MAGLIANO = ST
- URURI = UR
- VOLTURINO = VL

Progressiva chilometrica	N.	
Comuni		
Province		
Impianti		
Attraversamenti		
Strade - Piste - Piazzole tubazioni		
Fascia di lavoro		