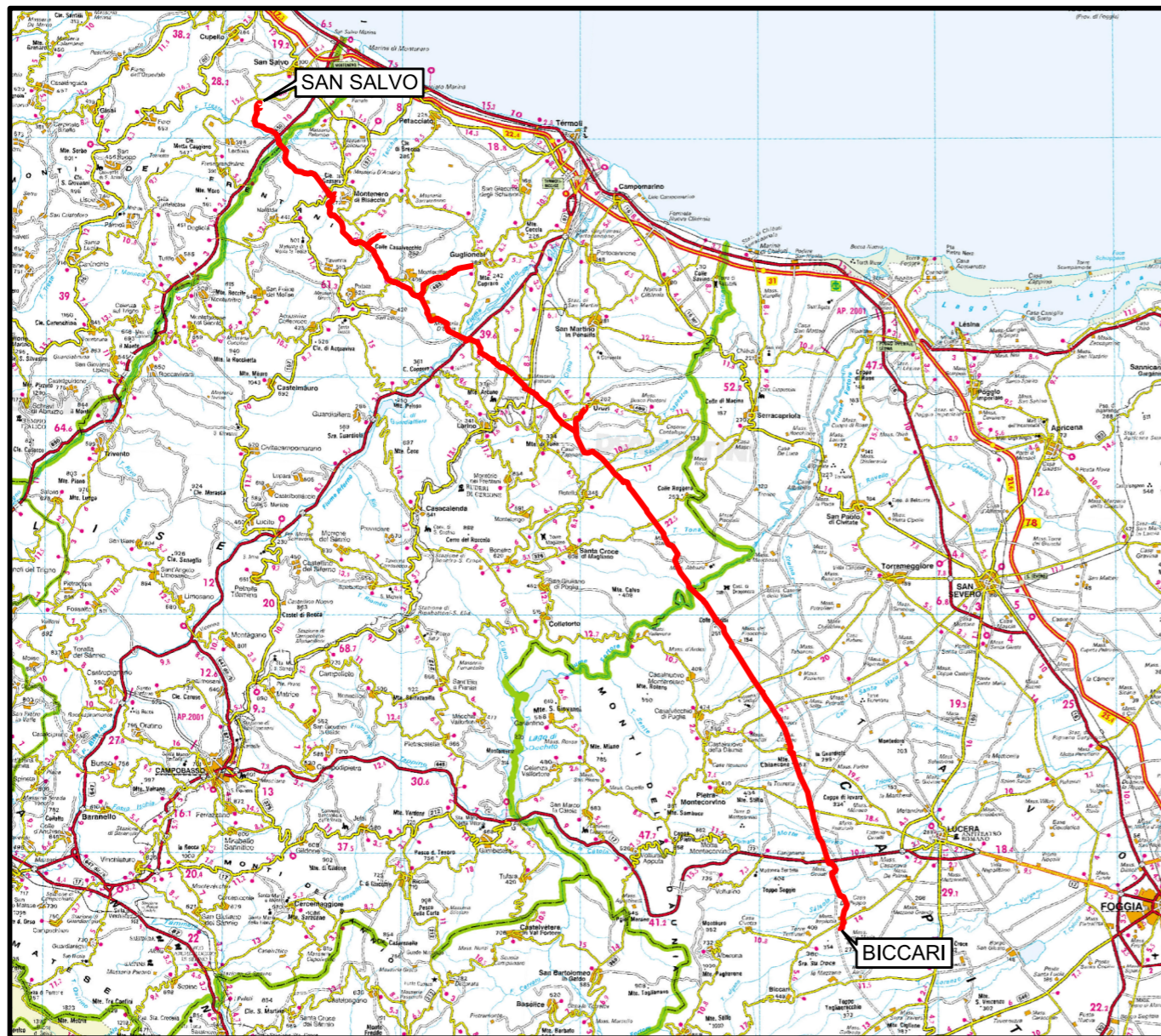




Il presente disegno e' di proprieta' aziendale - La Societa' tutelera' i propri diritti a termine di legge.



COROGRAFIA Scala 1:500.000



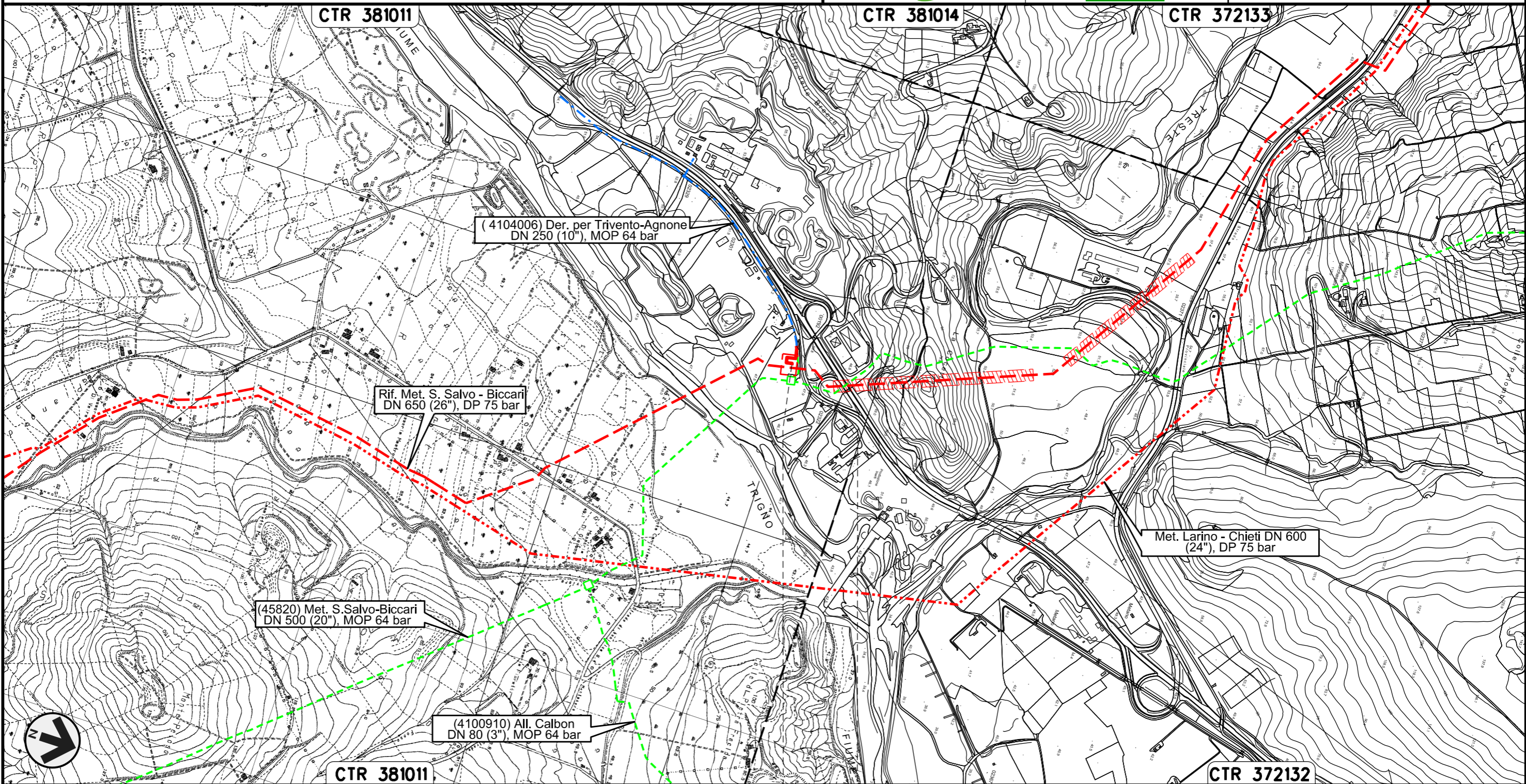
00	12-11-19	EMISSIONE	CAMILLONI	PORTAVIA	CAPRIOTTI
INDICE	DATA	R E V I S I O N I			ELABORATO VERIFICATO APPROVATO
 		Dis. PG-PMA-215			
		Fg. 1 di 17			
OPERE CONNESSE SU RIF. MET. San Salvo - Biccari		Comm. NR /17076			
		INDICE	00		
LOCALIZZAZIONE AREE TEST PER IL MONITORAGGIO REGIONE MOLISE		Scala 1:10000			
		Sostituisce il Sostituito dal			

Nuovo Stacco Derivazione per Trivento-Agnone
DN 250 (10"), DP 75 bar

00	12-11-19	EMISSIONE	CAMILLONI	PORTAVIA	CAPRIOTTI
INDICE	DATA	R E V I S I O N I	ELABORATO	VERIFICATO	APPROVATO
			Dis.	PG-PMA-215	
			Comm.	NR /17076	

Foglio
2
di 17
Scala
1:10000

LOCALIZZAZIONE AREE TEST PER IL MONITORAGGIO
REGIONE MOLISE



0+000 0+094

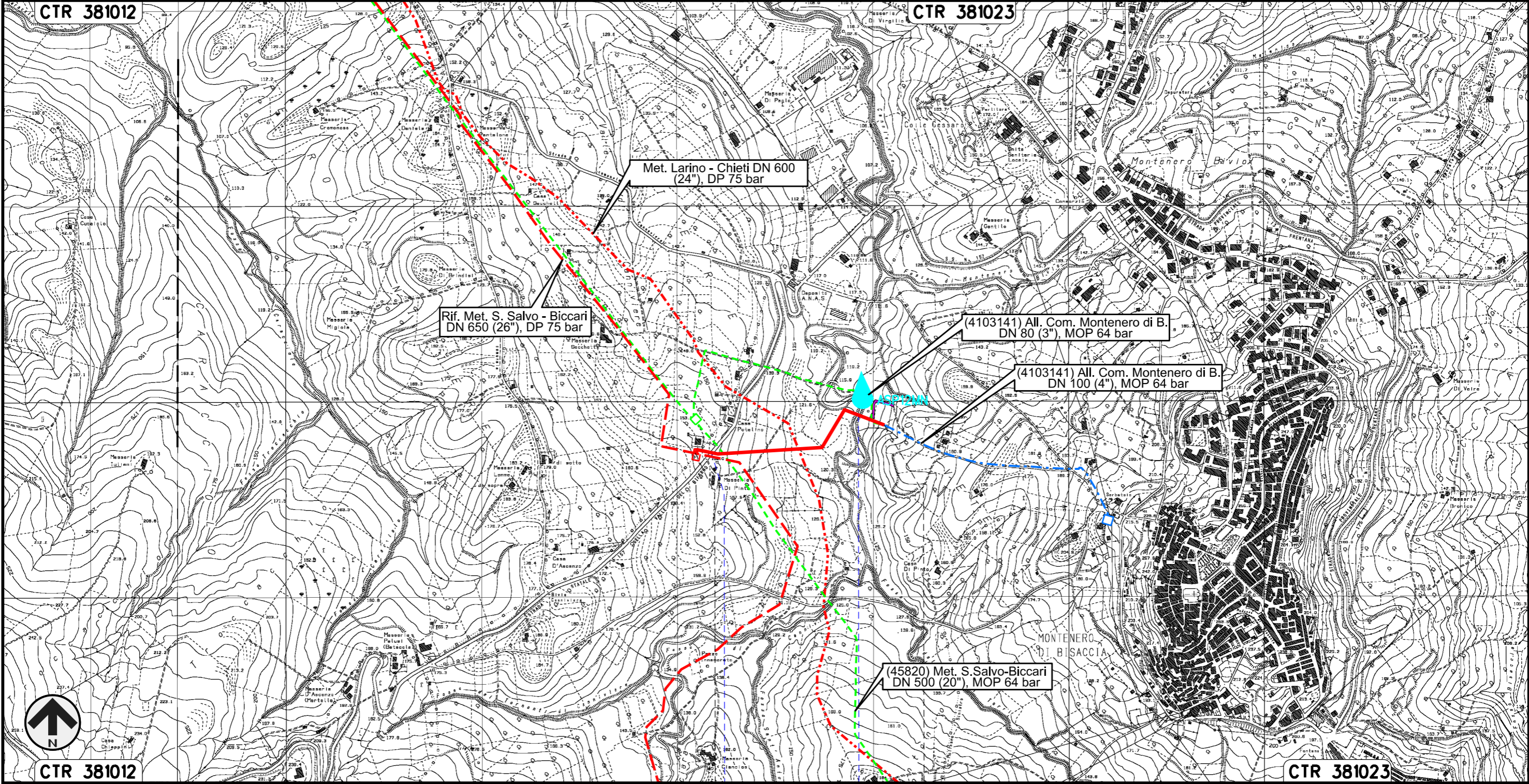
LENTELLA
CHIETI

Il presente disegno e' di proprieta' aziendale - La Societa' tutelera' i propri diritti a termine di legge.

Nuovo Allacciamento Comune di Montenero di Bisaccia
DN 100 (4"), DP 75 bar

00	12-11-19	EMISSIONE	CAMILLONI	PORTAVIA	CAPRIOTTI	Foglio
INDICE	DATA	REVISIONI	ELABORATO	VERIFICATO	APPROVATO	3
			Dis. PG-PMA-215			di 17
			Comm. NR /17076			Scala 1:10000

LOCALIZZAZIONE AREE TEST PER IL MONITORAGGIO
REGIONE MOLISE



Il presente disegno e' di proprieta' aziendale - La Societa' tutelera' i propri diritti a termine di legge.

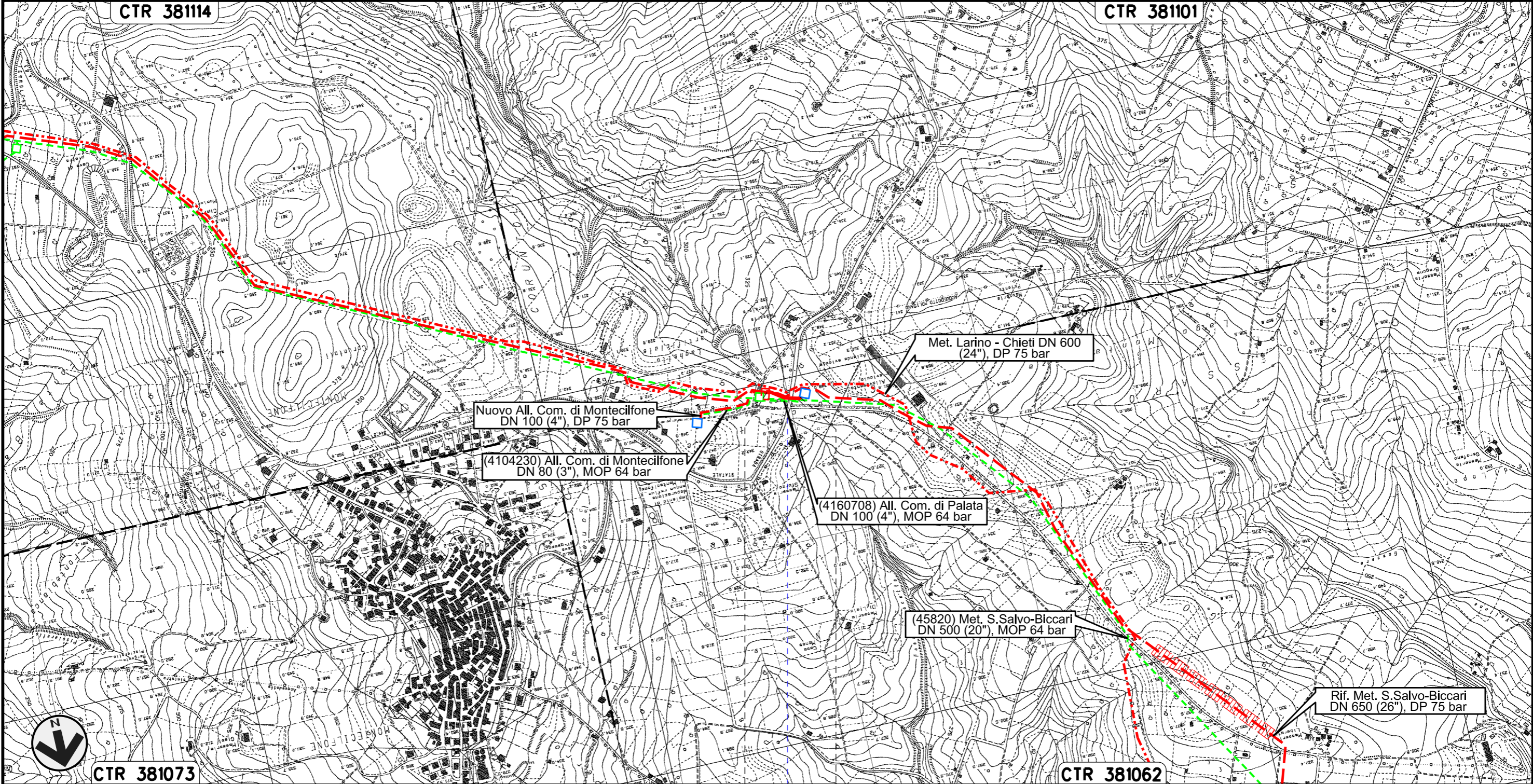
0+000	MONTENERO DI BISACCIA
0+554	CAMPOBASSO
	S.P. n.163
	Fosso di Canniviere

Nuovo Allacciamento Comune di Palata
DN 100 (4"), DP 75 bar

00	12-11-19	EMISSIONE	CAMILLONI	PORTAVIA	CAPRIOTTI
INDICE	DATA	R E V I S I O N I	ELABORATO	VERIFICATO	APPROVATO
			Dis.	PG-PMA-215	
			Comm.	NR /17076	

Foglio
5
di 17
Scala
1:10000

LOCALIZZAZIONE AREE TEST PER IL MONITORAGGIO
REGIONE MOLISE



0+000 | 0+091

PALATA
CAMPOBASSO

S.P. n.168

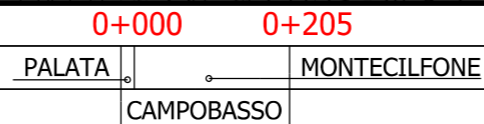
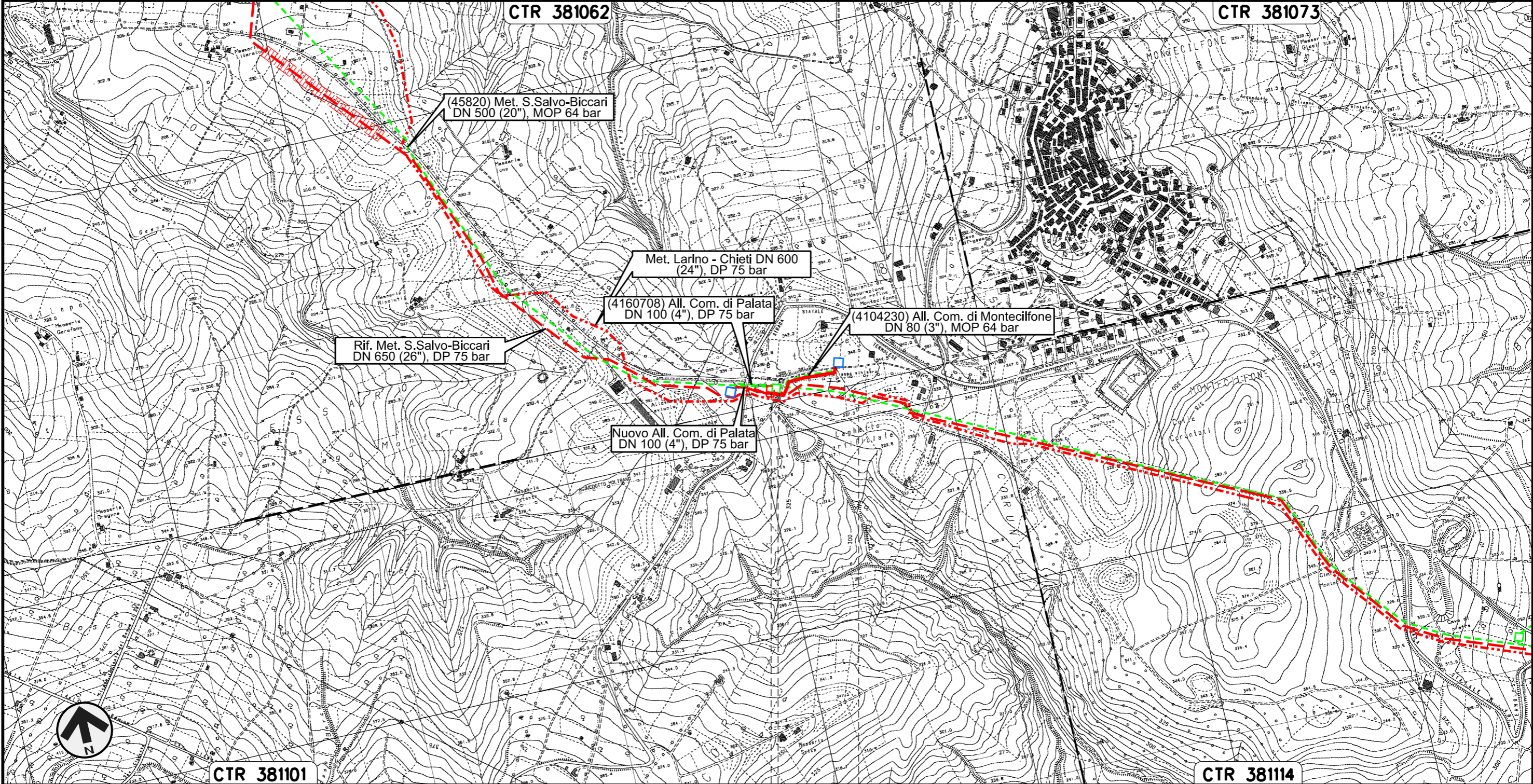
Il presente disegno e' di proprieta' aziendale - La Societa' tutelera' i propri diritti a termine di legge.

Nuovo Allacciamento Comune di Montecilfone
DN 100 (4"), DP 75 bar

LOCALIZZAZIONE AREE TEST PER IL MONITORAGGIO
REGIONE MOLISE

00	12-11-19	EMISSIONE	CAMILLONI	PORTAVIA	CAPRIOTTI
INDICE	DATA	REVISIONI	ELABORATO	VERIFICATO	APPROVATO
			Dis.	PG-PMA-215	
			Comm.	NR /17076	

Foglio
6
di 17
Scala
1:10000

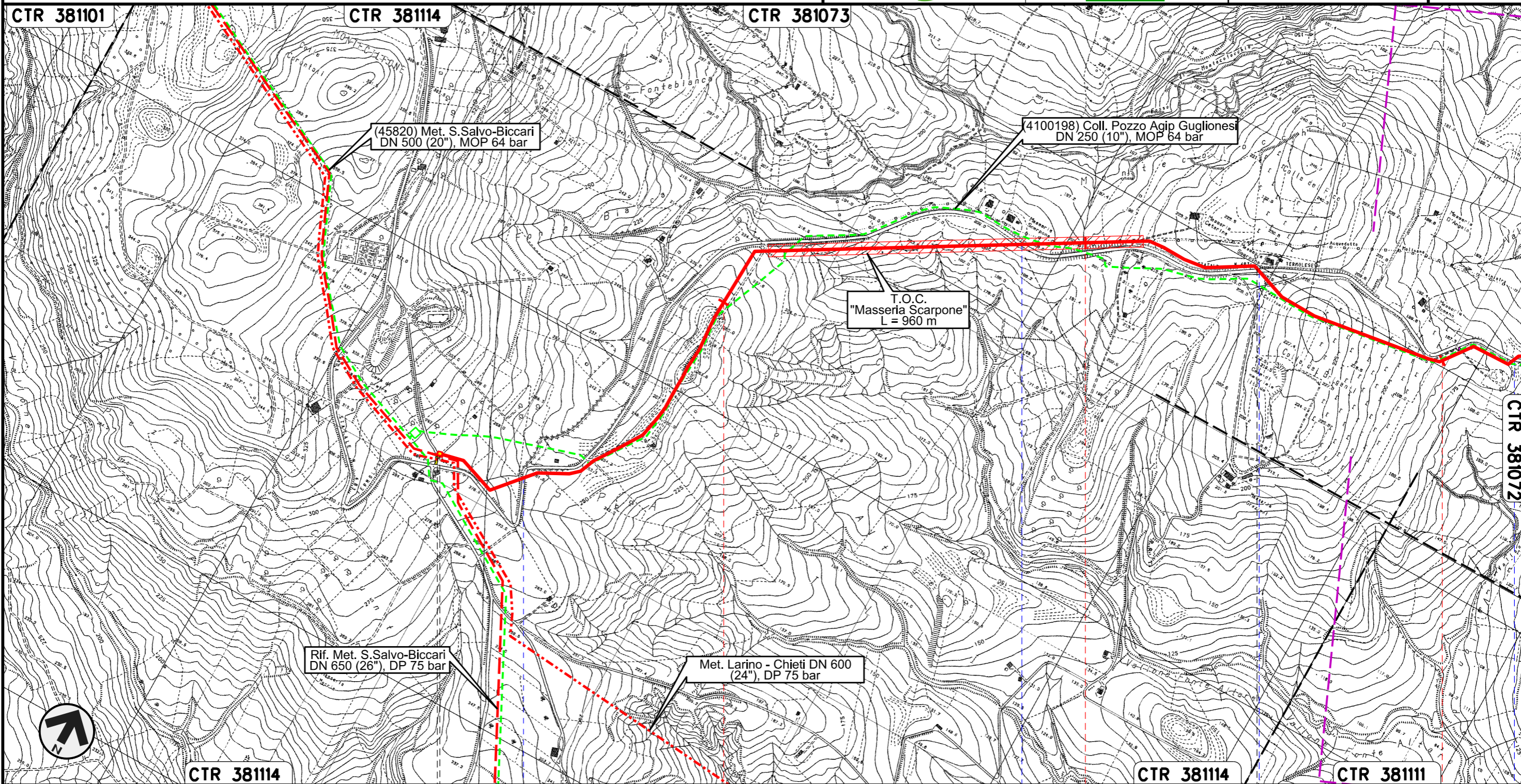


Il presente disegno e' di proprieta' aziendale - La Societa' tutelera' i propri diritti a termine di legge.

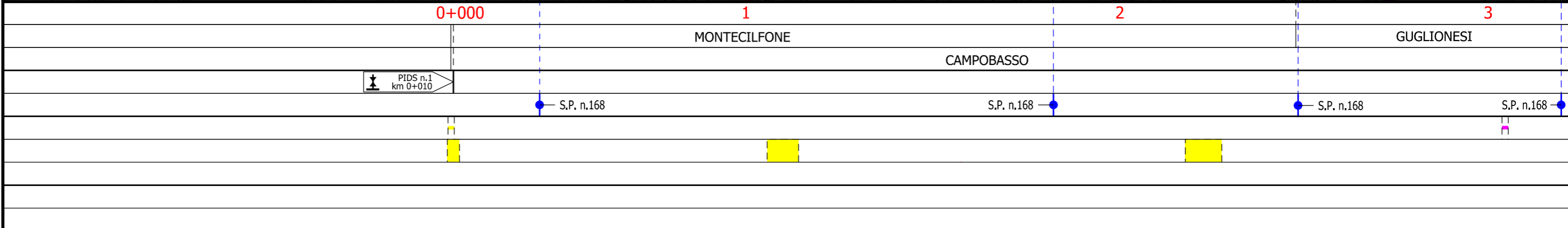
Nuovo Allacciamento Comune di Guglionesi
DN 100 (4"), DP 75 bar

00	12-11-19	EMISSIONE	CAMILLONI	PORTAVIA	CAPRIOTTI	Foglio
INDICE	DATA	R E V I S I O N I	ELABORATO	VERIFICATO	APPROVATO	7
 			Dis. PG-PMA-215		di 17	
			Comm. NR /17076		Scala 1:10000	

LOCALIZZAZIONE AREE TEST PER IL MONITORAGGIO
REGIONE MOLISE



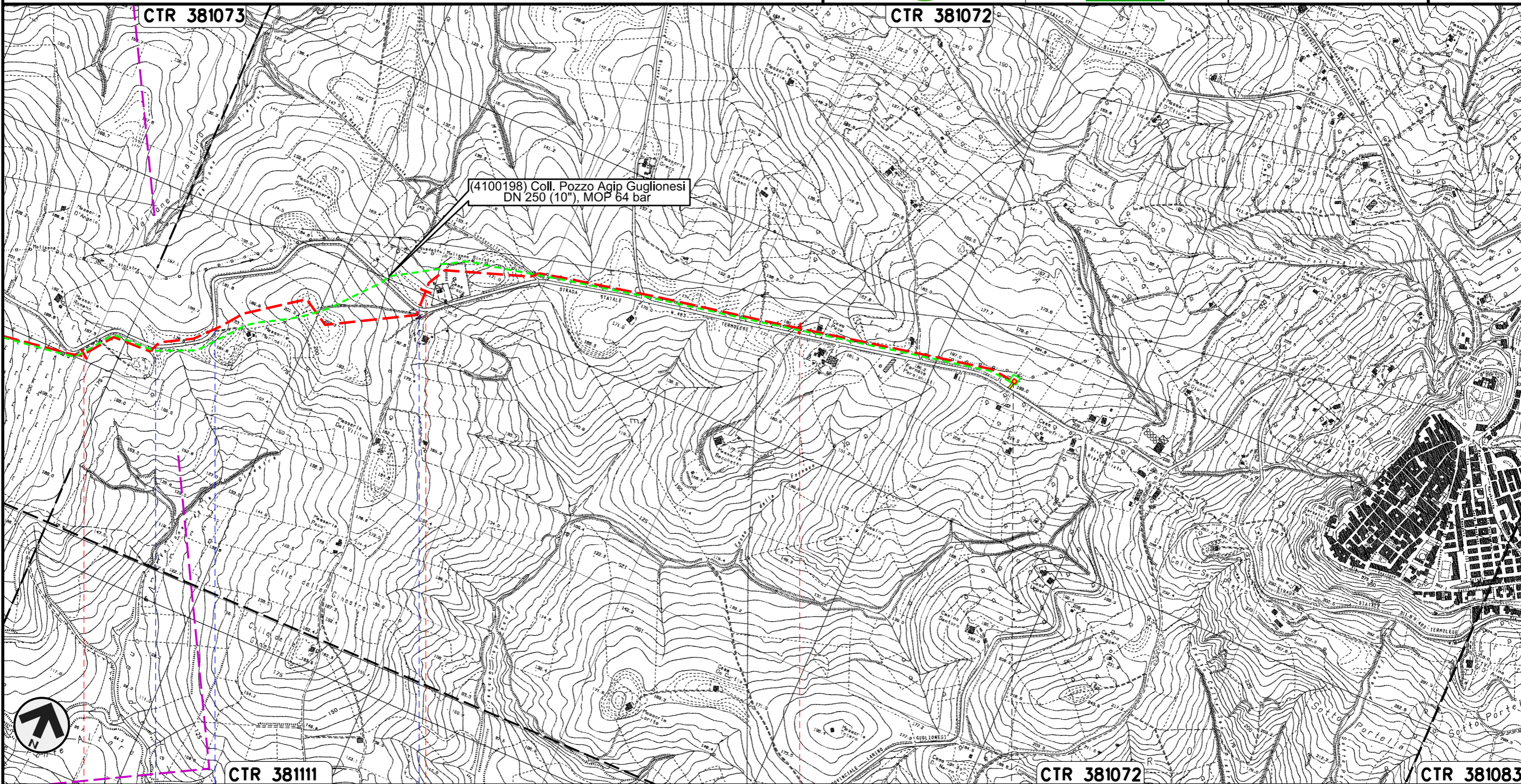
Il presente disegno e' di proprieta' aziendale - La Societa' tutelera' i propri diritti a termine di legge.



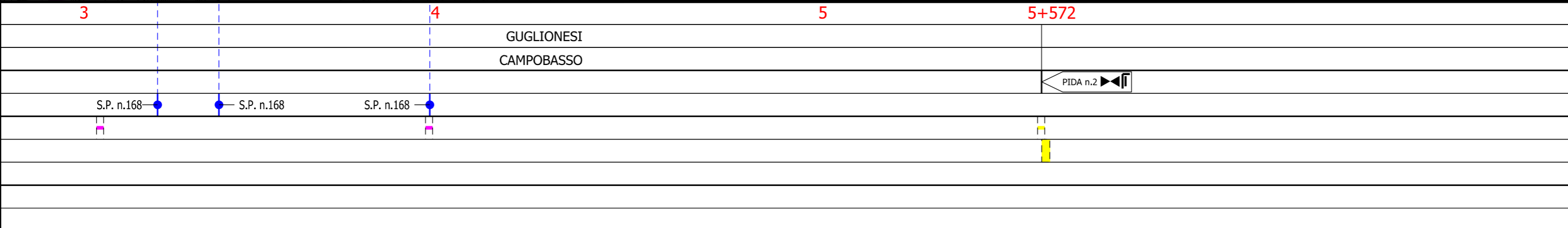
Nuovo Allacciamento Comune di Guglionesi
DN 100 (4"), DP 75 bar

00	12-11-19	EMISSIONE	CAMILLONI	PORTAVIA	CAPRIOTTI	Foglio
INDICE	DATA	REVISIONI	ELABORATO	VERIFICATO	APPROVATO	8
			Dis.	PG-PMA-215		di 17
			Comm.	NR /17076		Scala 1:10000

LOCALIZZAZIONE AREE TEST PER IL MONITORAGGIO
REGIONE MOLISE



Il presente disegno e' di proprieta' aziendale - La Societa' tutelera' i propri diritti a termine di legge.

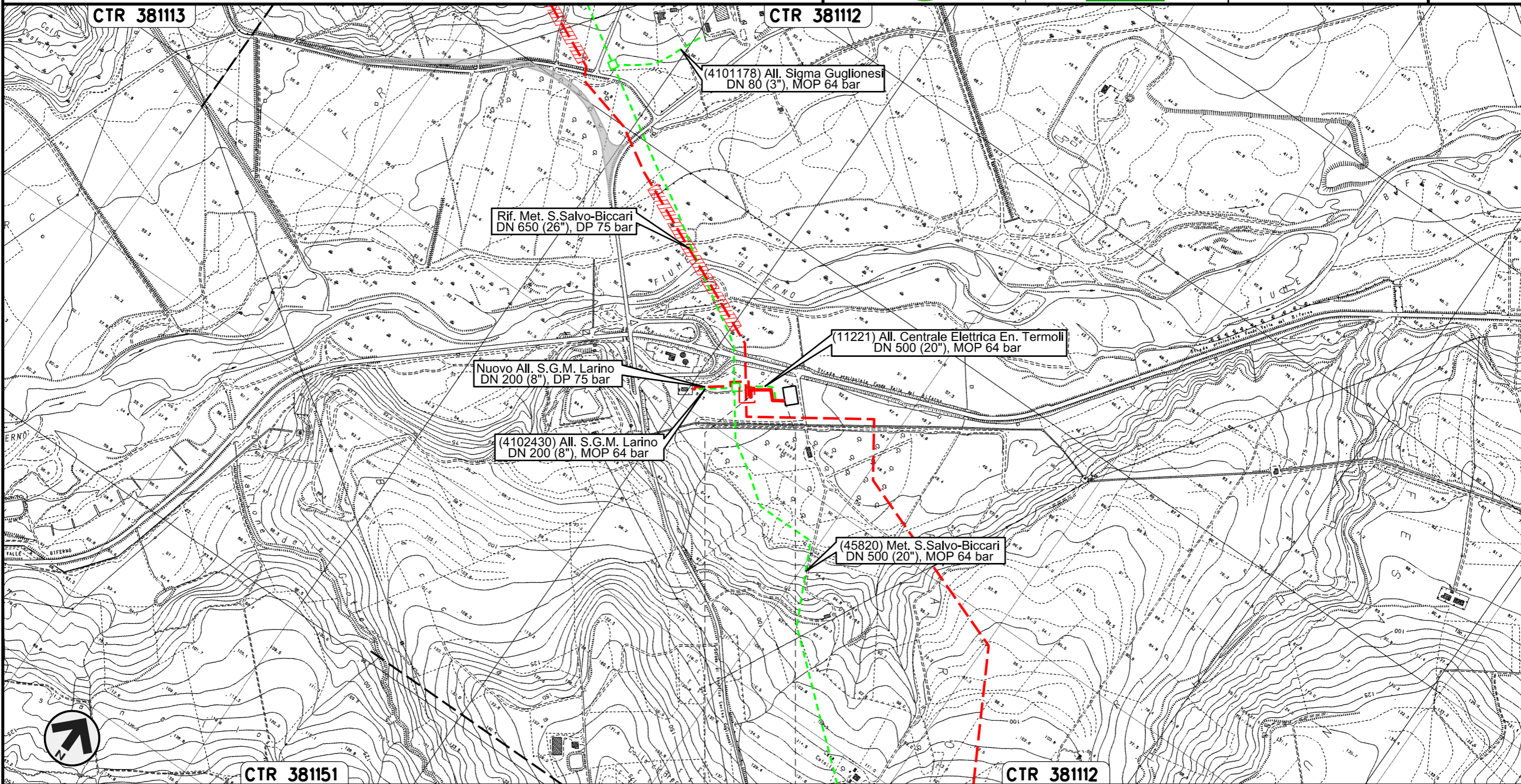


Rifacimento Allacciamento Centrale Elettrica Termoli
DN 500 (20"), DP 75 bar

00	12-11-19	EMISSIONE	CAMILLONI	PORTAVIA	CAPRIOTTI
INDICE	DATA	R E V I S I O N I	ELABORATO	VERIFICATO	APPROVATO
			Dis.	PG-PMA-215	
			Comm.	NR /17076	

Foglio
9
di 17
Scala
1:10000

LOCALIZZAZIONE AREE TEST PER IL MONITORAGGIO
REGIONE MOLISE





Il presente disegno e' di proprieta' aziendale - La Societa' tutelera' i propri diritti a termine di legge.

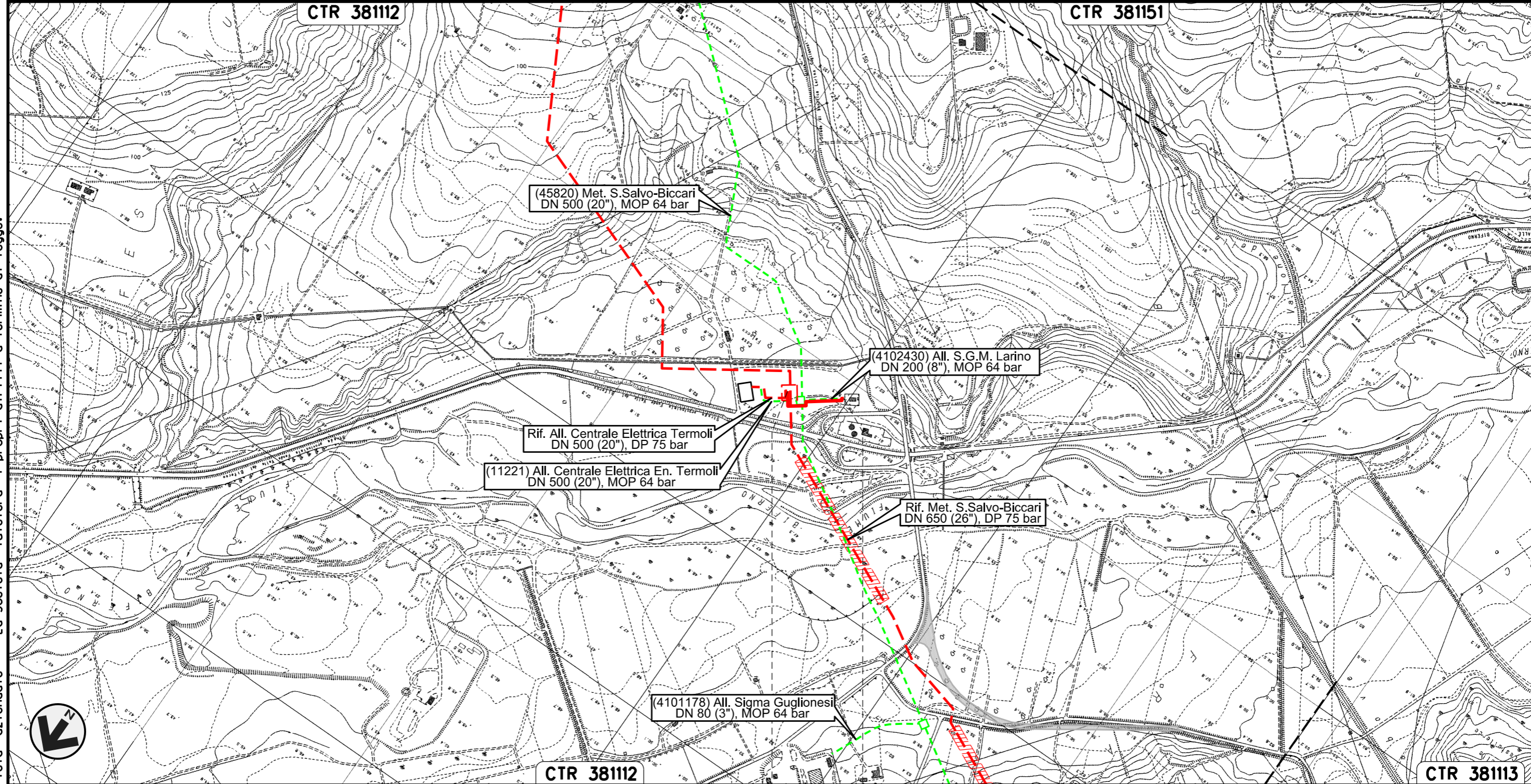
0+000 0+140
LARINO
CAMPOBASSO

Nuovo Allacciamento S.G.M. Larino
DN 200 (8"), DP 75 bar

LOCALIZZAZIONE AREE TEST PER IL MONITORAGGIO
REGIONE MOLISE

00	12-11-19	EMISSIONE	CAMILLONI	PORTAVIA	CAPRIOTTI
INDICE	DATA	R E V I S I O N I	ELABORATO	VERIFICATO	APPROVATO
 			Dis.	PG-PMA-215	
			Comm.	NR /17076	

Foglio
10
di 17
Scala
1:10000



0+000 0+197

LARINO
CAMPOBASSO

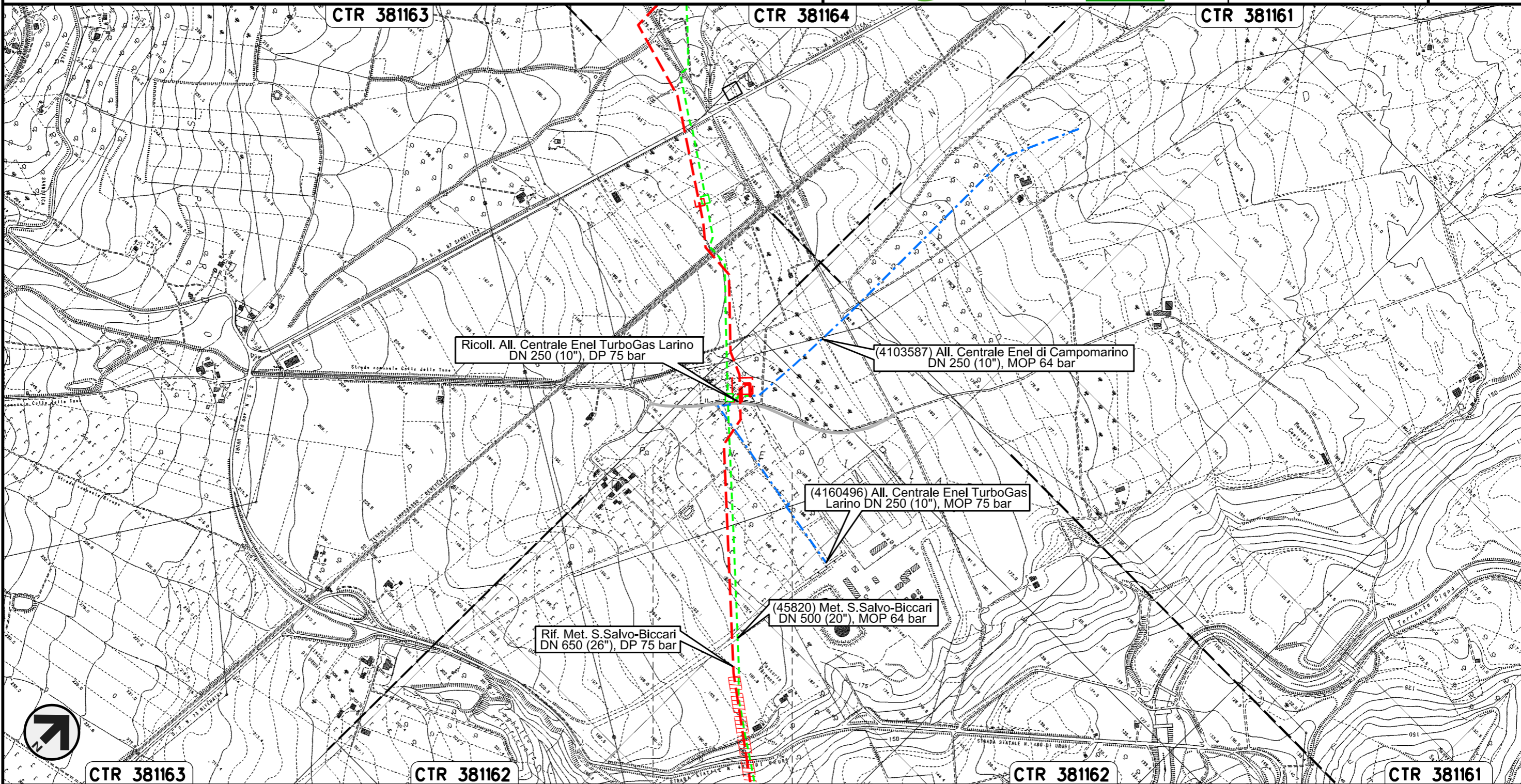
Il presente disegno e' di proprieta' aziendale - La Societa' tutelera' i propri diritti a termine di legge.

Nuovo Stacco Allacciamento Centrale Enel Campomarino
DN 250 (10"), DP 75 bar

00	12-11-19	EMISSIONE	CAMILLONI	PORTAVIA	CAPRIOTTI
INDICE	DATA	R E V I S I O N I	ELABORATO	VERIFICATO	APPROVATO
			Dis.	PG-PMA-215	
			Comm.	NR /17076	

Foglio
11
di 17
Scala
1:10000

LOCALIZZAZIONE AREE TEST PER IL MONITORAGGIO
REGIONE MOLISE



Il presente disegno e' di proprieta' aziendale - La Societa' tutelera' i propri diritti a termine di legge.

0+000 0+060

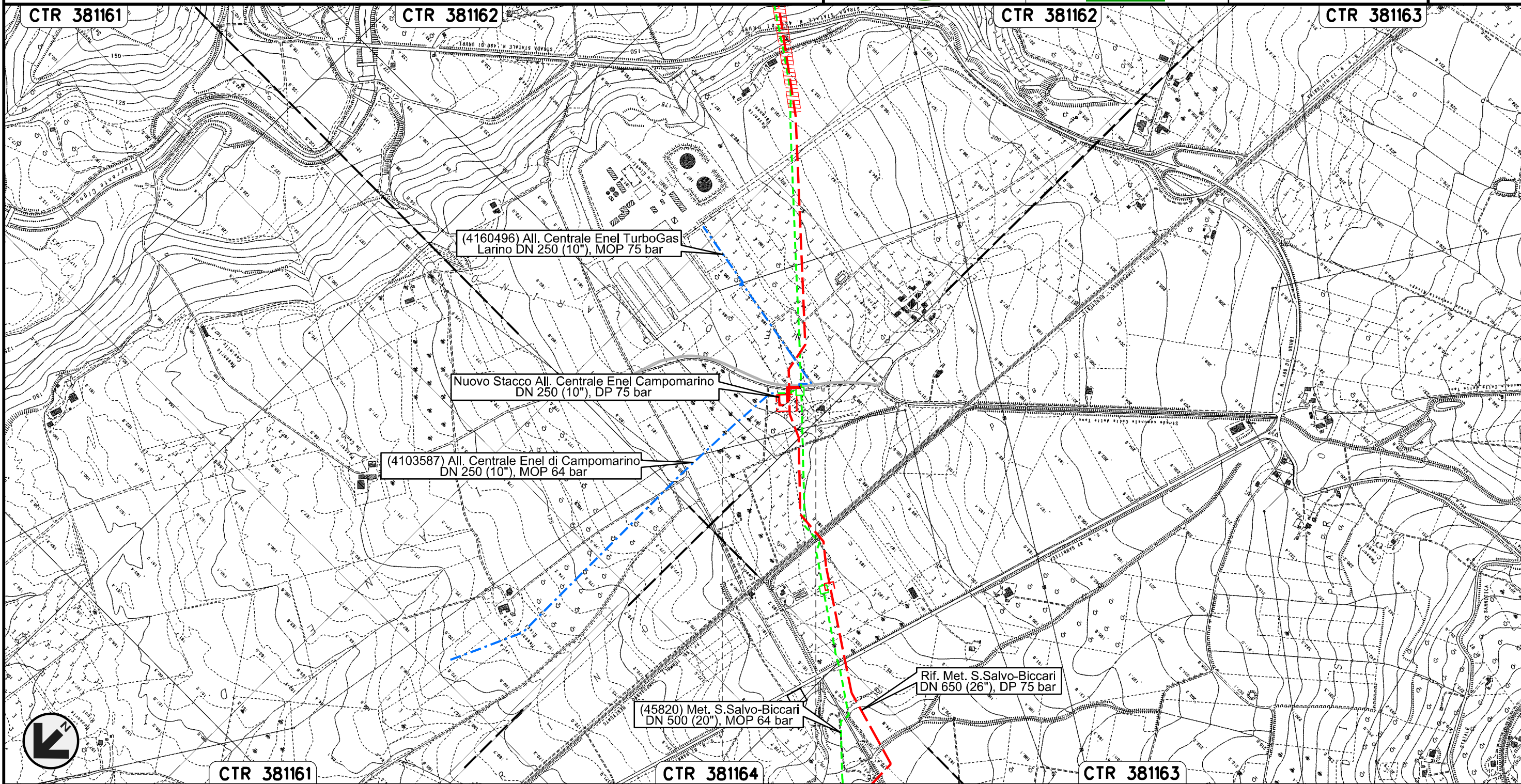
LARINO
CAMPOBASSO

Ricollegamento Allacciamento Centrale Enel TurboGas Larino
DN 250 (10"), DP 75 bar

LOCALIZZAZIONE AREE TEST PER IL MONITORAGGIO
REGIONE MOLISE

00	12-11-19	EMISSIONE	CAMILLONI	PORTAVIA	CAPRIOTTI
INDICE	DATA	REVISIONI	ELABORATO	VERIFICATO	APPROVATO
			Dis.	PG-PMA-215	
			Comm.	NR /17076	

Foglio
12
di 17
Scala
1:10000



Il presente disegno e' di proprieta' aziendale - La Societa' tutelera' i propri diritti a termine di legge.

0+000 0+072

LARINO
CAMPOBASSO

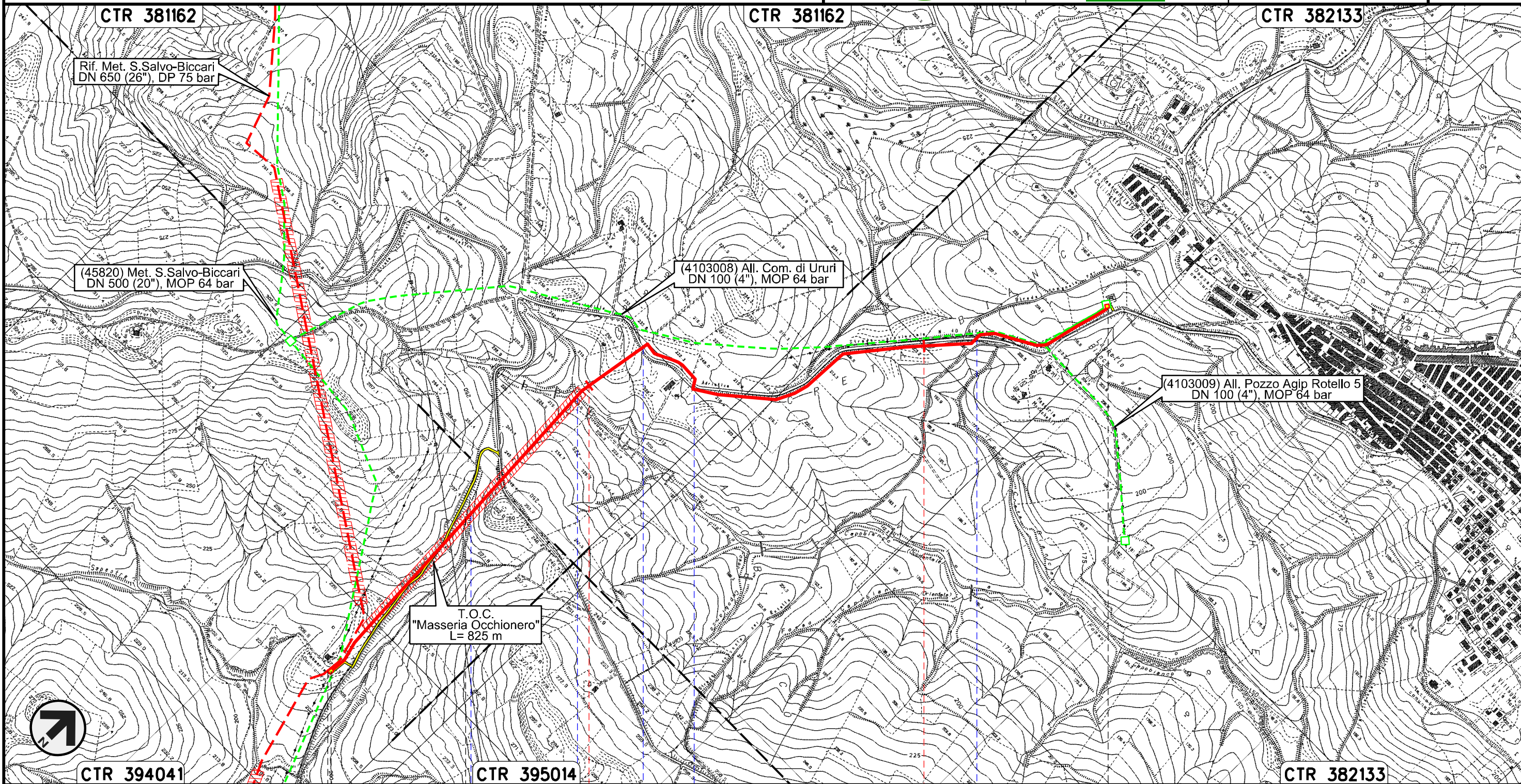
CTR 381163

Nuovo Allacciamento Comune di Ururi
DN 100 (4"), DP 75 bar

00	12-11-19	EMISSIONE	CAMILLONI	PORTAVIA	CAPRIOTTI
INDICE	DATA	REVISIONI	ELABORATO	VERIFICATO	APPROVATO
			Dis.	PG-PMA-215	
			Comm.	NR /17076	

Foglio
13
di 17
Scala
1:10000

LOCALIZZAZIONE AREE TEST PER IL MONITORAGGIO
REGIONE MOLISE

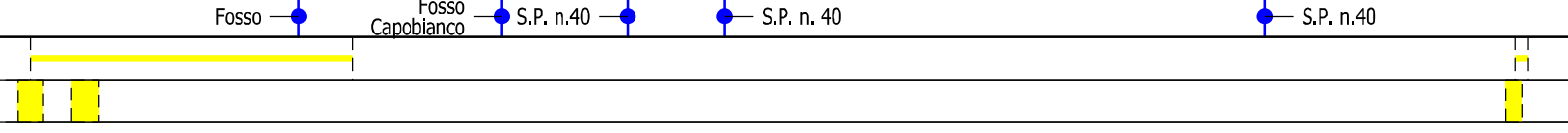
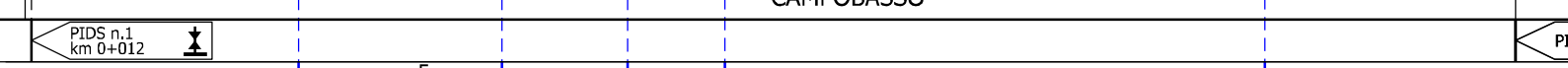


Il presente disegno e' di proprieta' aziendale - La Societa' tutelera' i propri diritti a termine di legge.



CTR 394041 0+000 CTR 395014 1 2 2+520 CTR 382133

MONTORIO NEI FRENTANI URURI CAMPOBASSO

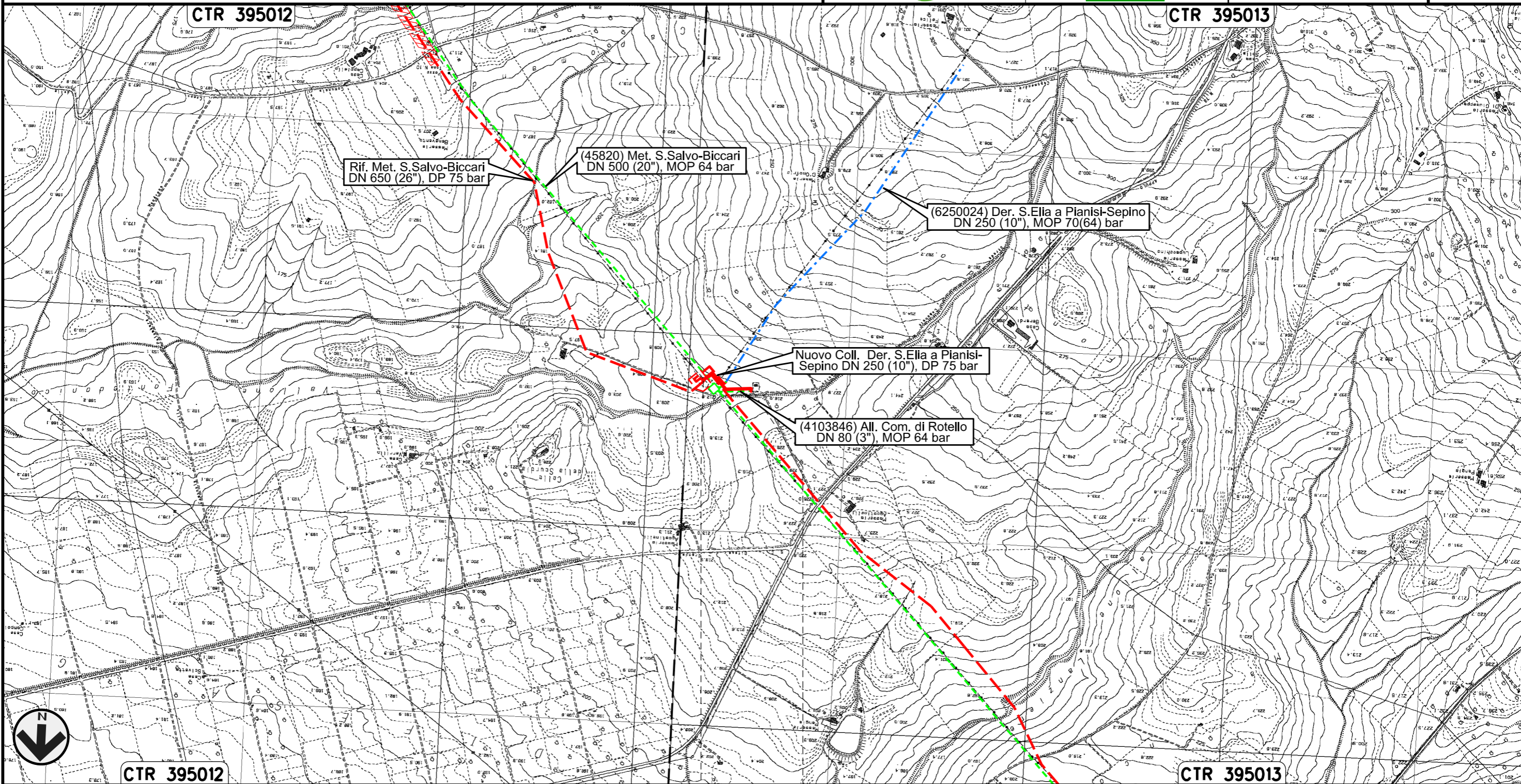


Nuovo Allacciamento Comune di Rotello
DN 100 (4"), DP 75 bar

00	12-11-19	EMISSIONE	CAMILLONI	PORTAVIA	CAPRIOTTI
INDICE	DATA	REVISIONI	ELABORATO	VERIFICATO	APPROVATO
			Dis.	PG-PMA-215	
			Comm.	NR /17076	

Foglio
14
di 17
Scala
1:10000

LOCALIZZAZIONE AREE TEST PER IL MONITORAGGIO
REGIONE MOLISE



0+000 0+161

ROTELLO
CAMPOBASSO

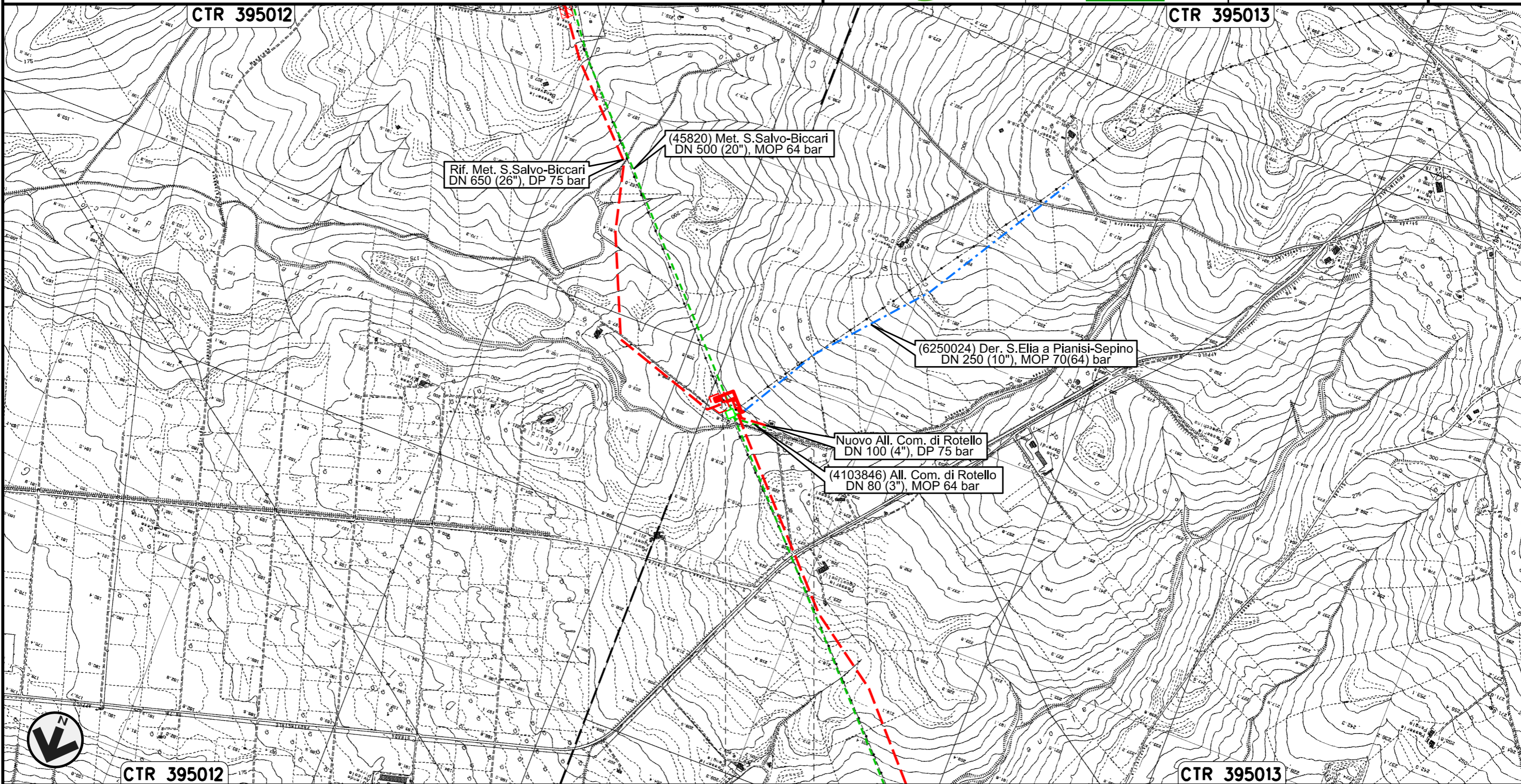
Il presente disegno e' di proprieta' aziendale - La Societa' tutelera' i propri diritti a termine di legge.

Nuovo Collegamento Derivazione S.Elia a Pianisi-Sepino
DN 250 (10"), DP 75 bar

00	12-11-19	EMISSIONE	CAMILLONI	PORTAVIA	CAPRIOTTI
INDICE	DATA	R E V I S I O N I	ELABORATO	VERIFICATO	APPROVATO
			Dis.	PG-PMA-215	
			Comm.	NR /17076	

Foglio
15
di 17
Scala
1:10000

LOCALIZZAZIONE AREE TEST PER IL MONITORAGGIO
REGIONE MOLISE



0+000 0+152

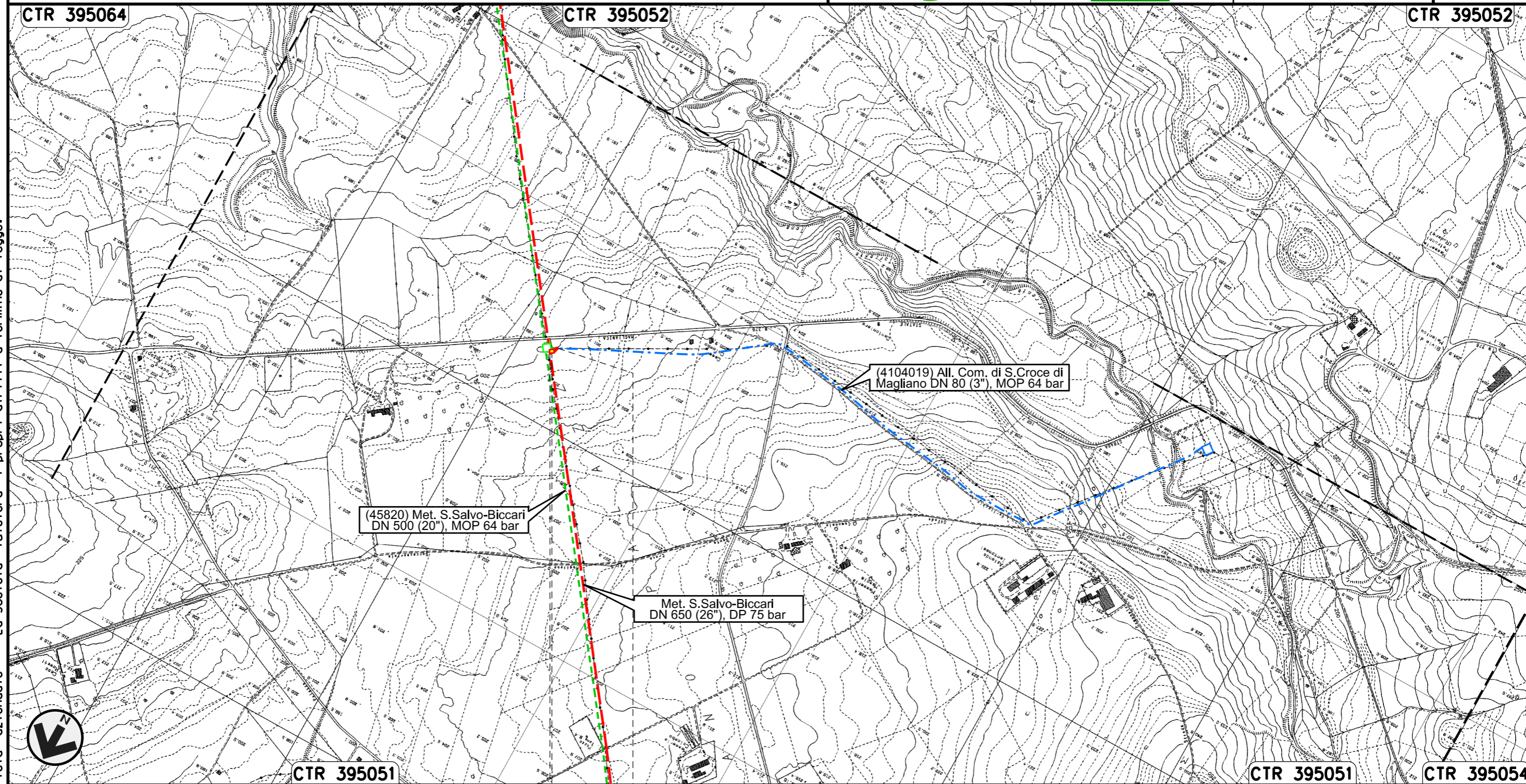
ROTELLO
CAMPOBASSO

Il presente disegno e' di proprieta' aziendale - La Societa' tutelera' i propri diritti a termine di legge.

Nuovo Allacciamento Comune di S. Croce di Magliano
DN 100 (4"), DP 75 bar

00	12-11-19	EMISSIONE	CAMILLONI	PORTAVIA	CAPRIOTTI	Foglio
INDICE	DATA	R E V I S I O N I	ELABORATO	VERIFICATO	APPROVATO	16
			Dis.	PG-PMA-215		di 17
			Comm.	NR /17076		Scala 1:10000

LOCALIZZAZIONE AREE TEST PER IL MONITORAGGIO
REGIONE MOLISE



0+000 0+025

ROTELLO
CAMPOBASSO

PIDS n.1
km 0+005



Il presente disegno e' di proprieta' aziendale - La Societa' tutelera' i propri diritti a termine di legge.



LEGENDA

SIMBOLOGIA CARTOGRAFICA

- | | | | |
|--|---|--|---|
| | Metanodotto in progetto | | Altre condotte di terzi |
| | Metanodotti in esercizio | | Altri metanodotti in progetto |
| | Metanodotti da porre fuori esercizio e recuperare | | Gallerie, Tunnel, Mini-Microtunnel, Raise Boring, T.O.C. e Direct Pipe. |
| | Aree impianti stacco-terminale in progetto | | Impianti di linea in progetto |
| | Aree impianti stacco-terminale esistenti | | Impianti di linea su rete in esercizio |
| | Piazzola di stoccaggio tubazioni | | Impianti di linea da porre fuori esercizio e recuperare |
| | Strada di accesso all'impianto | | Depositi temporanei |
| | Adeguamento strade esistenti | | Strade di accesso provvisorio |
| | Limite sovrapposizione fogli | | Nuova viabilita' |
| | | | Viabilita' in programma |
| | | | Condotta S.G.I. (in progetto) |

SIMBOLOGIA MECCANICA

- Punto di intercettazione di linea (P.I.L.)
- Punto di intercettazione di derivazione importante (P.I.D.I.)
- Punto di intercettazione di derivazione semplice con stacco da P.I.L. (P.I.D.S.)
- Punto di intercettazione e derivazione semplice con stacco da Linea (P.I.D.S.)
- Punto di intercettazione con discaggio di allacciamento (P.I.D.A.)
- Punto predisposto per il discaggio di allacciamento (P.P.D.A.)
- Punto di sezionamento elettrico terminale (P.S.E.T.)
- Stazione predisposta per lancio e ricevimento PIG
- Impianto di riduzione/regolazione della pressione

SIMBOLOGIA TEMATICA

- PUNTI DI MONITORAGGIO AMBIENTE IDRICO - ACQUE SUPERFICIALI
- PUNTI DI MONITORAGGIO AMBIENTE IDRICO - ACQUE SOTTERRANEE
- PUNTI DI MONITORAGGIO SUOLO E SOTTOSUOLO
- PUNTI DI MONITORAGGIO VEGETAZIONE, FLORA
- PUNTI DI MONITORAGGIO FAUNA ED ECOSISTEMI
- PUNTI DI MONITORAGGIO RUMORE
- PUNTI DI MONITORAGGIO ATMOSFERA

Nota:

Per ogni punto di monitoraggio si e' coniato un codice identificativo cosi' strutturato:

XXZNNYY

dove:

XX rappresenta la componente ambientale monitorata:

- AS = Acque superficiali
- PZ = Piezometri (Acque profonde)
- SU = Suolo e sottosuolo
- VE = Vegetazione e flora
- FA = Fauna ed ecosistemi
- RU = Rumore
- AT = Atmosfera

Z indica se il monitoraggio e' eseguito per le condotte in progetto o in dismissione:

- P = condotte in progetto
- R = condotte in rimozione

NN e' il numero progressivo del punto di monitoraggio per ogni componente ambientale YY e' il codice identificativo del comune in cui e' stato individuato il punto di monitoraggio:

- ALBERONA = AL
- BICCARI = BC
- CASALVECCHIO DI PUGLIA = CL
- CASTELNUOVO DELLA DAUNIA = CS
- CUPELLO = CP
- GUGLIONESI = GG
- LARINO = LR
- LENTELLA = LN
- LUCERA = LC
- MAFALDA = MF

- MONTECILFONE = MT
- MONTENERO DI BISACCIA = MN
- MONTORIO NEI FRENTANI = MR
- PALATA = PL
- PIETRAMONTECORVINO = PT
- ROTELLO = RT
- SAN GIULIANO DI PUGLIA = SG
- SATA CROCE DI MAGLIANO = ST
- URURI = UR
- VOLTURINO = VL

Il presente disegno e' di proprieta' aziendale - La Societa' tutelera' i propri diritti a termine di legge.

Progressiva chilometrica	N.	
Comuni		
Province		
Impianti	TIPO - N. - PROGR. km TIPO - N. - ESISTENTE	
Attraversamenti	TIPOLOGIA ATTRAVERSATA (SS n. **, corso d'acqua, ferrovia, ecc.)	
Strade - Piste - Piazzole tubazioni	ACCESSO IMPIANTI	ADEGUAMENTI STRADE
Fascia di lavoro	ALLARGATA	RIDOTTA
Scavabilita' terreni		