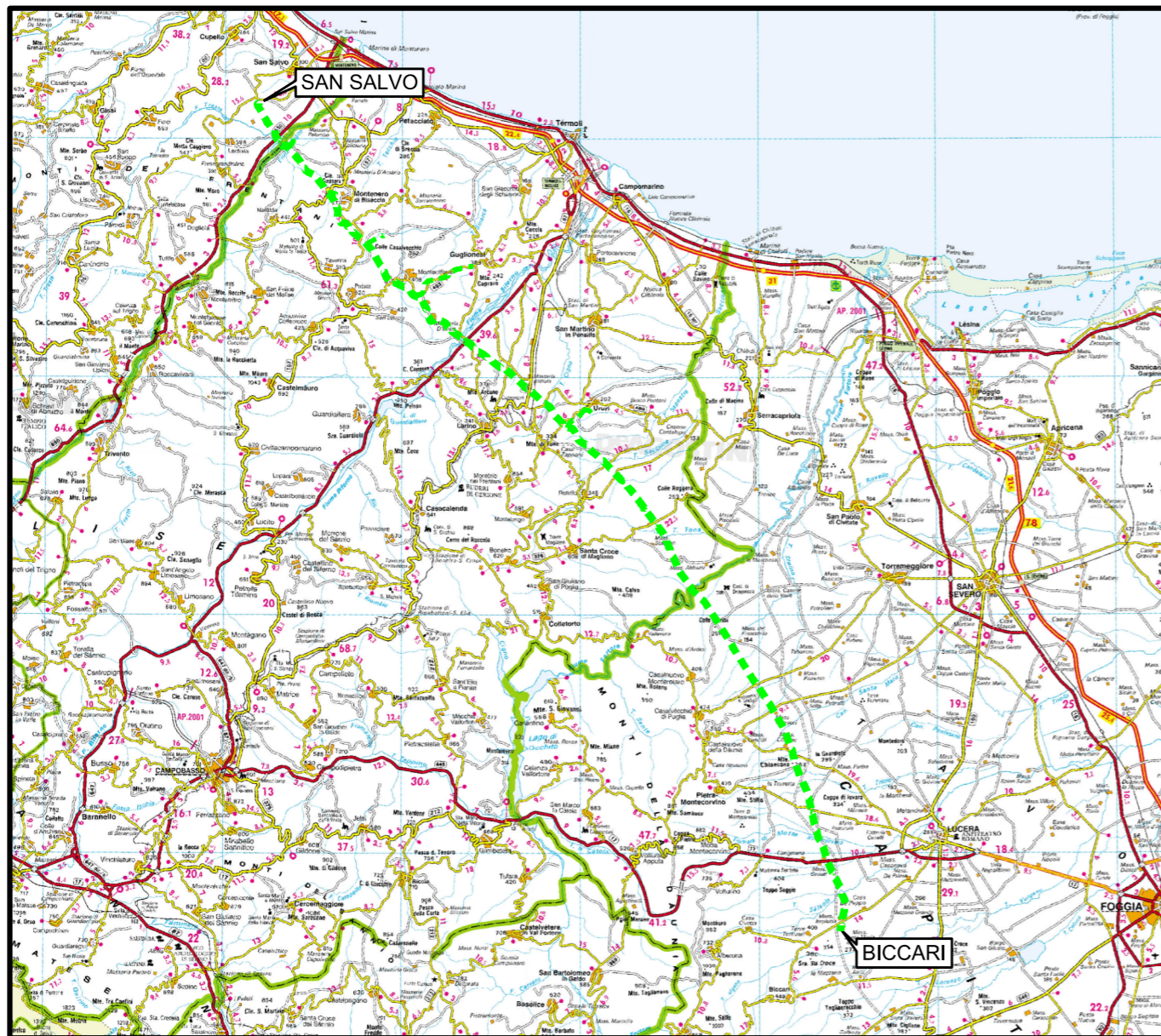


Il presente disegno e' di proprieta' aziendale - La Societa' tutelera' i propri diritti a termine di legge.



COROGRAFIA Scala 1:500.000



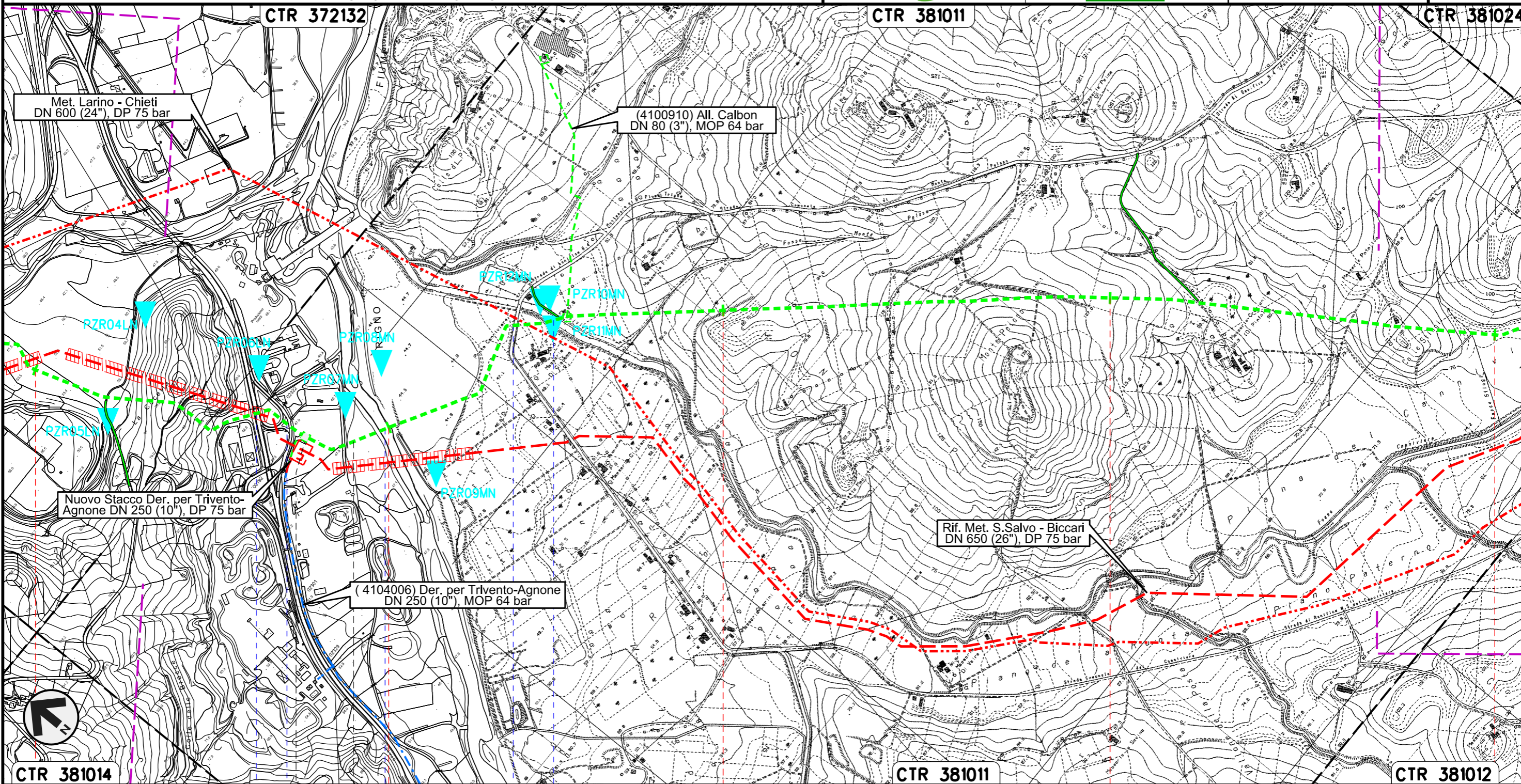
00	12-11-19	EMISSIONE	CAMILLONI	PORTAVIA	CAPRIOTTI
INDICE	DATA	R E V I S I O N I			APPROVATO
		 		Dis. PG-PMA-315	
				Fg. 1 di 16	
		METANODOTTO SAN SALVO - BICCARI DN 500 (20"), MOP 64 bar		Comm. NR /17076	
				Scala 1:10000	
		Rimozione Condotta Esistente LOCALIZZAZIONE AREE TEST PER IL MONITORAGGIO REGIONE MOLISE		Sostituisce il Sostituito dal	

METANODOTTO SAN SALVO - BICCARI
DN 500 (20"), MOP 64 bar

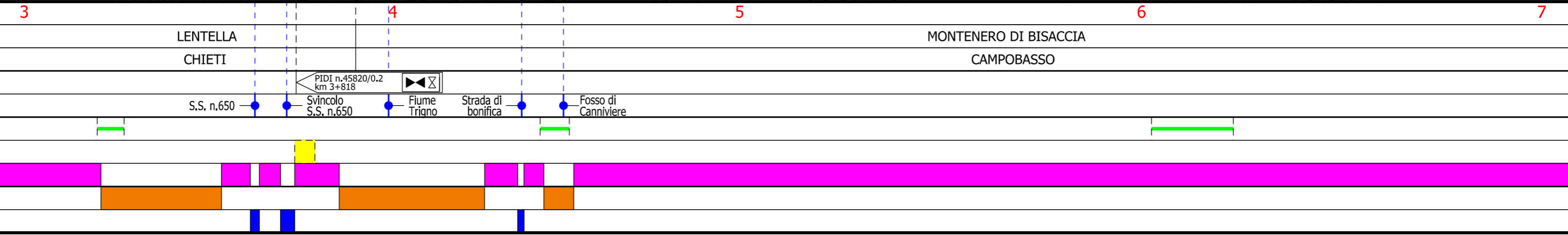
Rimozione Condotta Esistente
LOCALIZZAZIONE AREE TEST PER IL MONITORAGGIO
REGIONE MOLISE

00	12-11-19	EMISSIONE	CAMILLONI	PORTAVIA	CAPRIOTTI
INDICE	DATA	REVISIONI	ELABORATO	VERIFICATO	APPROVATO
			Dis. PG-PMA-315		
			Comm. NR /17076		

Foglio
2
di 16
Scala
1:10000



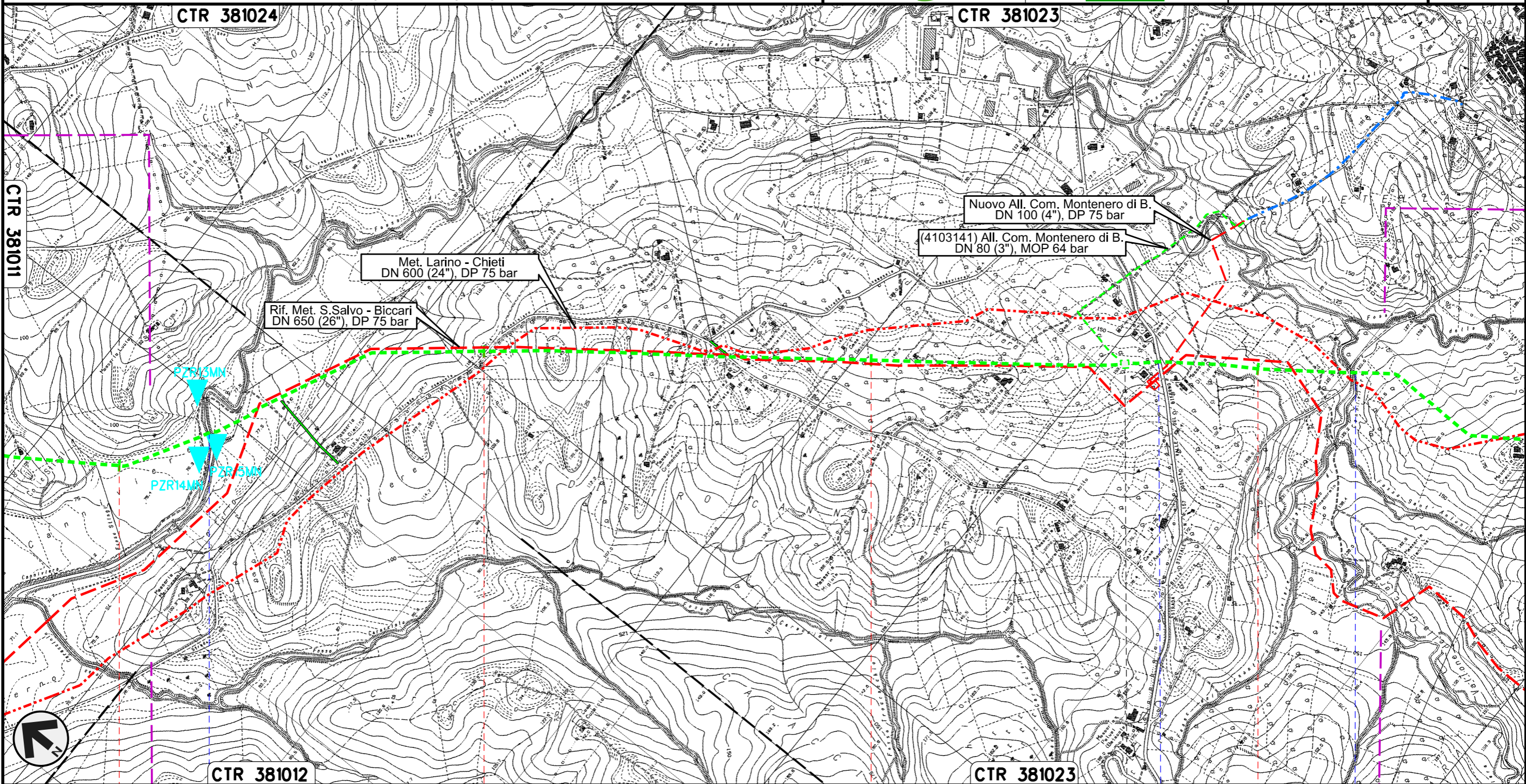
Il presente disegno e' di proprieta' aziendale - La Societa' tutelera' i propri diritti a termine di legge.



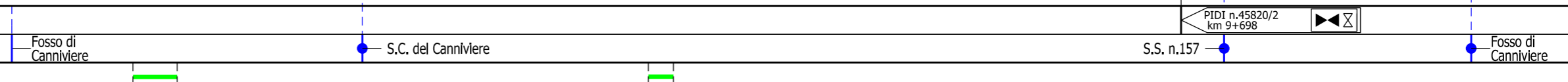
METANODOTTO SAN SALVO - BICCARI
DN 500 (20"), MOP 64 bar

Rimozione Condotta Esistente
LOCALIZZAZIONE AREE TEST PER IL MONITORAGGIO
REGIONE MOLISE

00	12-11-19	EMISSIONE	CAMILLONI	PORTAVIA	CAPRIOTTI
INDICE	DATA	REVISIONI	ELABORATO	VERIFICATO	APPROVATO
			Dis. PG-PMA-315		Foglio 3
			Comm. NR /17076		di 16
					Scala 1:10000



MONTENERO DI BISACCIA
CAMPOBASSO

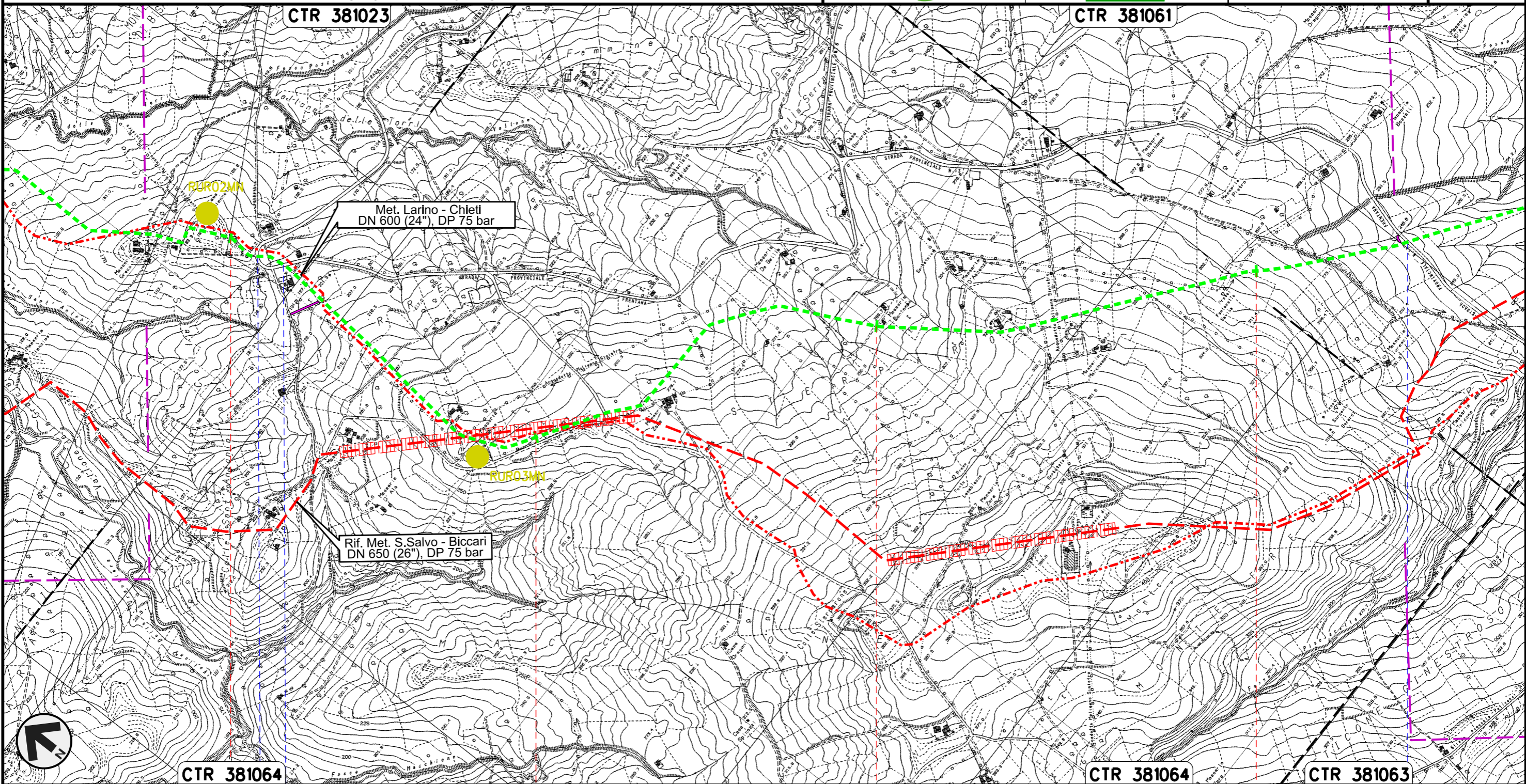


Il presente disegno e' di proprieta' aziendale - La Societa' tutelera' i propri diritti a termine di legge.

METANODOTTO SAN SALVO - BICCARI
DN 500 (20"), MOP 64 bar

Rimozione Condotta Esistente
LOCALIZZAZIONE AREE TEST PER IL MONITORAGGIO
REGIONE MOLISE

00	12-11-19	EMISSIONE	CAMILLONI	PORTAVIA	CAPRIOTTI
INDICE	DATA	REVISIONI	ELABORATO	VERIFICATO	APPROVATO
			Dis. PG-PMA-315		Foglio 4 di 16
			Comm. NR /17076		Scala 1:10000



Il presente disegno e' di proprieta' aziendale - La Societa' tutelera' i propri diritti a termine di legge.

CTR 381064 11 12 13 14 CTR 381064 CTR 381063

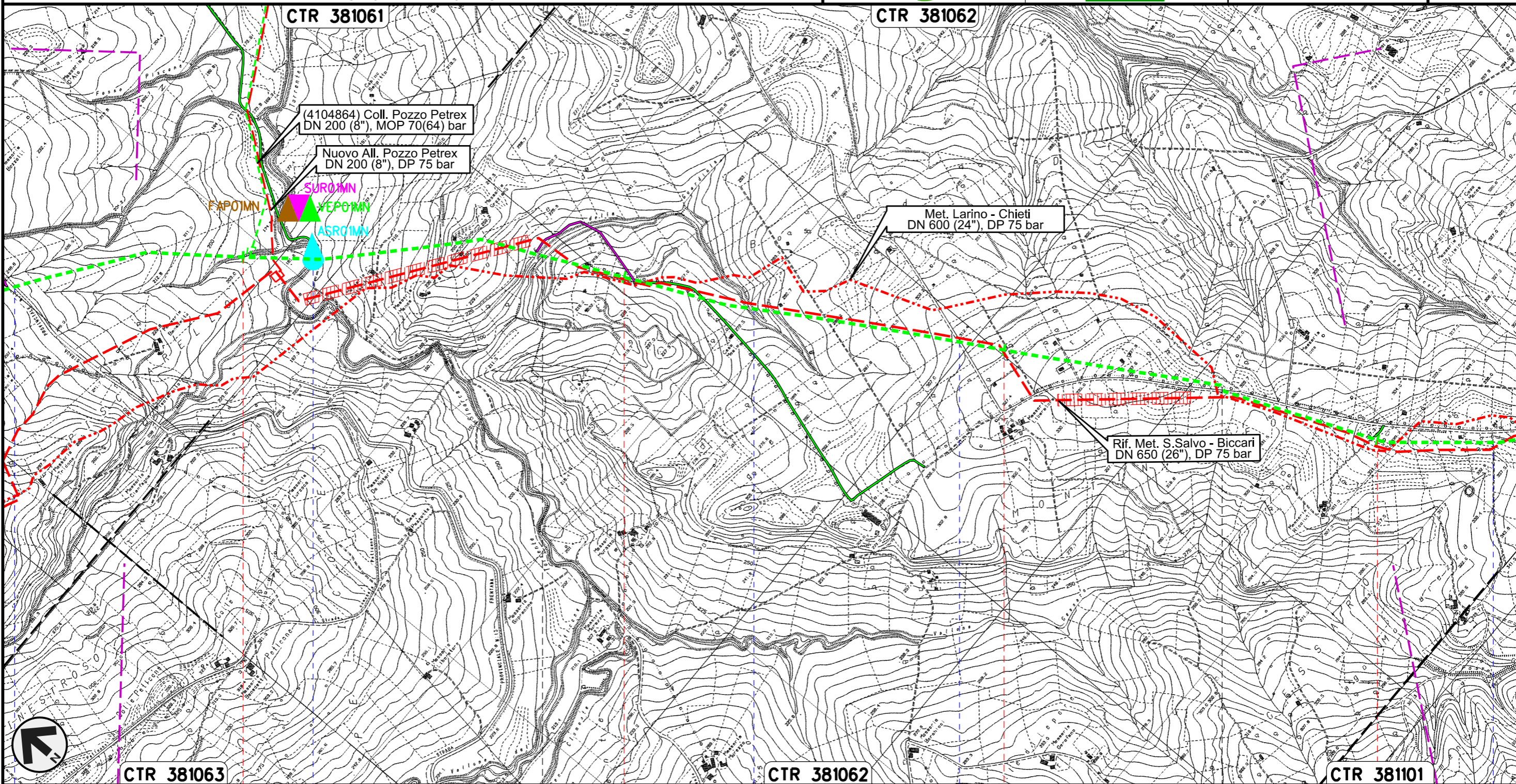
MONTENERO DI BISACCIA
CAMPOBASSO

S.P. n.13 S.P. n.13

METANODOTTO SAN SALVO – BICCARI
DN 500 (20"), MOP 64 bar

Rimozione Condotta Esistente
LOCALIZZAZIONE AREE TEST PER IL MONITORAGGIO
REGIONE MOLISE

00	12-11-19	EMISSIONE	CAMILLONI	PORTAVIA	CAPRIOTTI
INDICE	DATA	REVISIONI	ELABORATO	VERIFICATO	APPROVATO
			Dis. PG-PMA-315		Foglio 5
			Comm. NR /17076		di 16
					Scala 1:10000

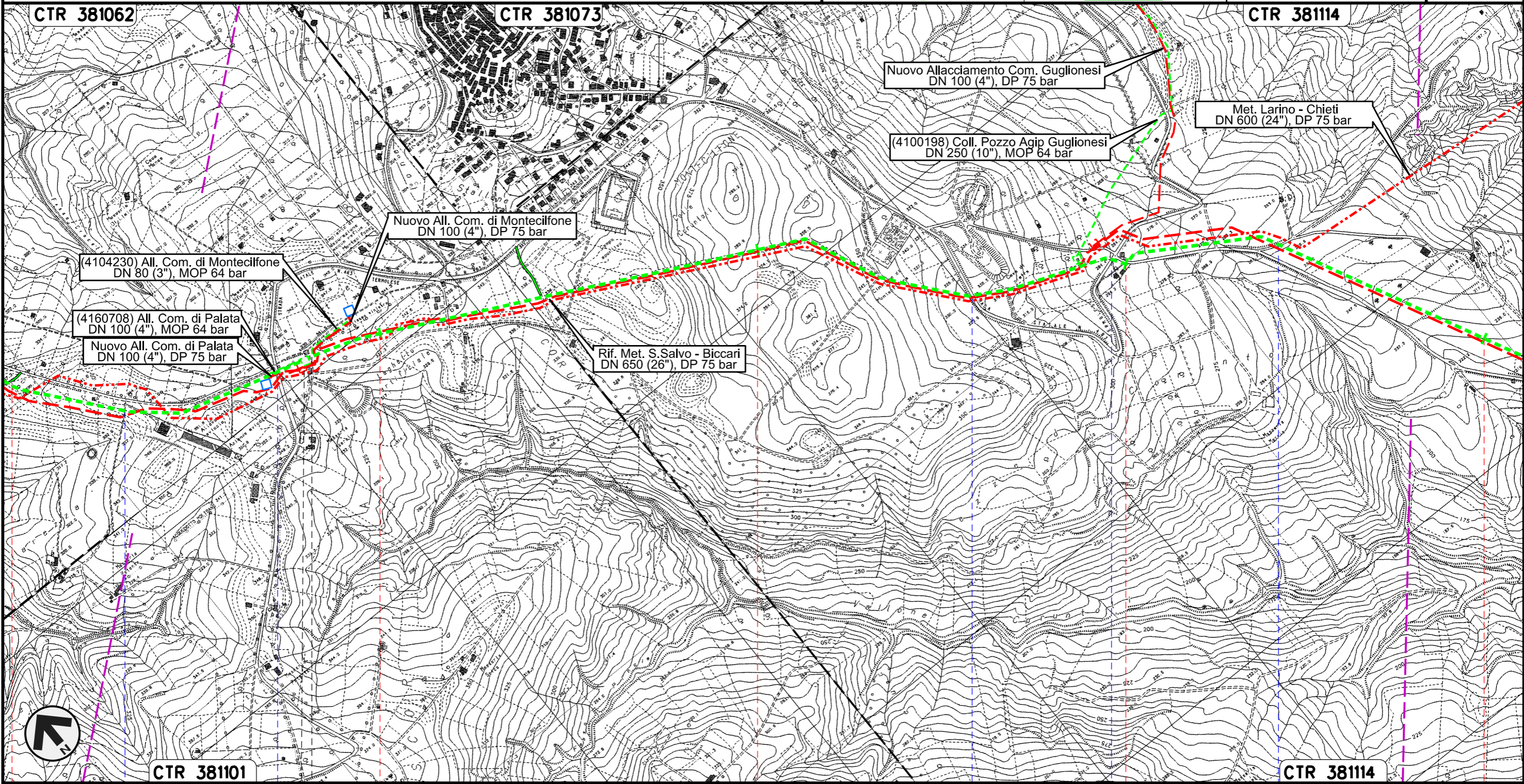


Il presente disegno e' di proprieta' aziendale - La Societa' tutelera' i propri diritti a termine di legge.

METANODOTTO SAN SALVO - BICCARI
DN 500 (20"), MOP 64 bar

Rimozione Condotta Esistente
LOCALIZZAZIONE AREE TEST PER IL MONITORAGGIO
REGIONE MOLISE

00	12-11-19	EMISSIONE	CAMILLONI	PORTAVIA	CAPRIOTTI
INDICE	DATA	REVISIONI	ELABORATO	VERIFICATO	APPROVATO
			Dis. PG-PMA-315		Foglio 6
			Comm. NR /17076		di 16
					Scala 1:10000



Il presente disegno e' di proprieta' aziendale - La Societa' tutelera' i propri diritti a termine di legge.



PIDI n.45820/2.1
km 18+841

S.C. Crocella
Montecilfone

S.P. n.150

S.P. n.150 S.P. n.150

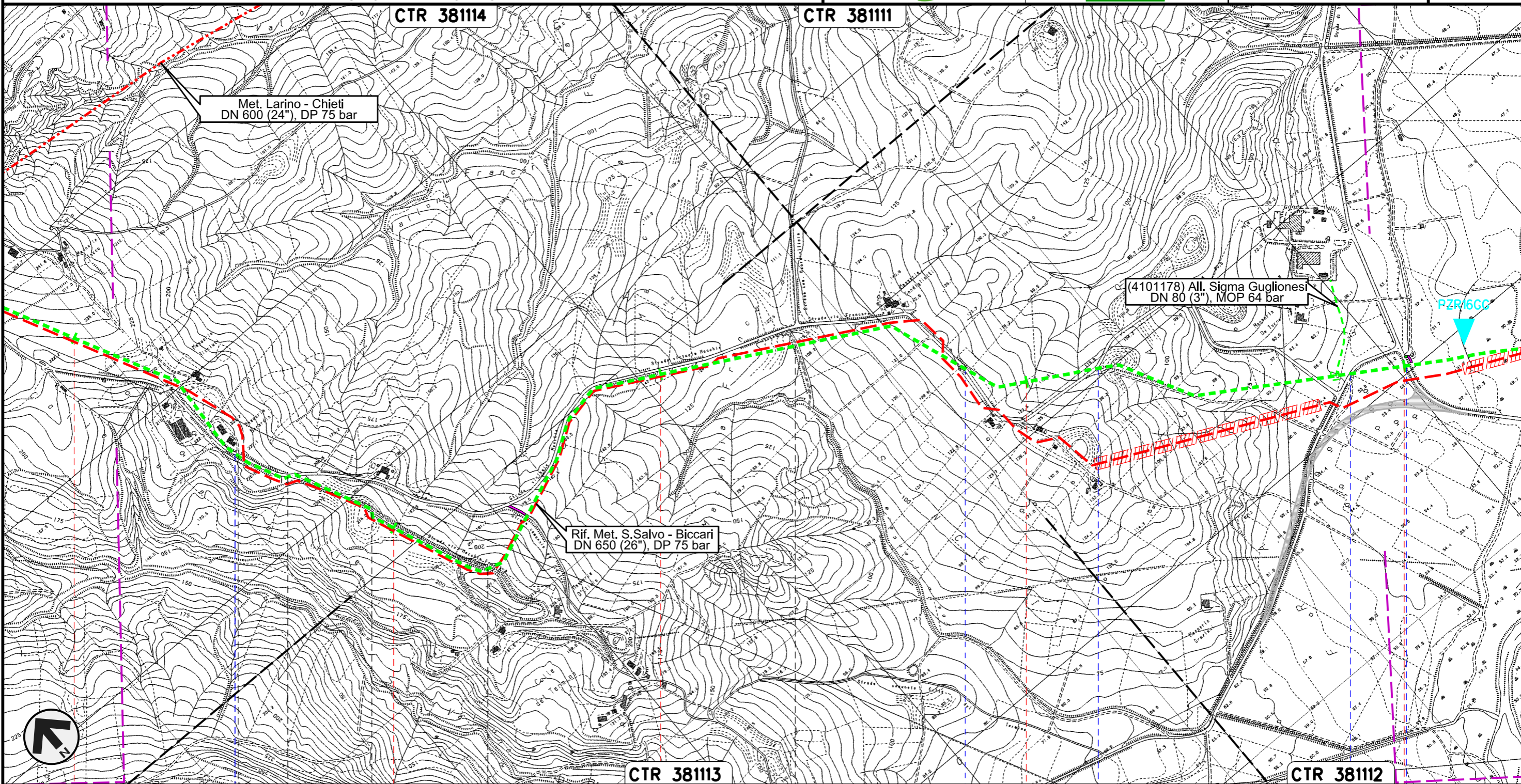
Strada Vicinale del Mulino

METANODOTTO SAN SALVO - BICCARI
DN 500 (20"), MOP 64 bar

Rimozione Condotta Esistente
LOCALIZZAZIONE AREE TEST PER IL MONITORAGGIO
REGIONE MOLISE

00	12-11-19	EMISSIONE	CAMILLONI	PORTAVIA	CAPRIOTTI
INDICE	DATA	R E V I S I O N I	ELABORATO	VERIFICATO	APPROVATO
			Dis. PG-PMA-315		
			Comm. NR /17076		

Foglio
7
di 16
Scala
1:10000



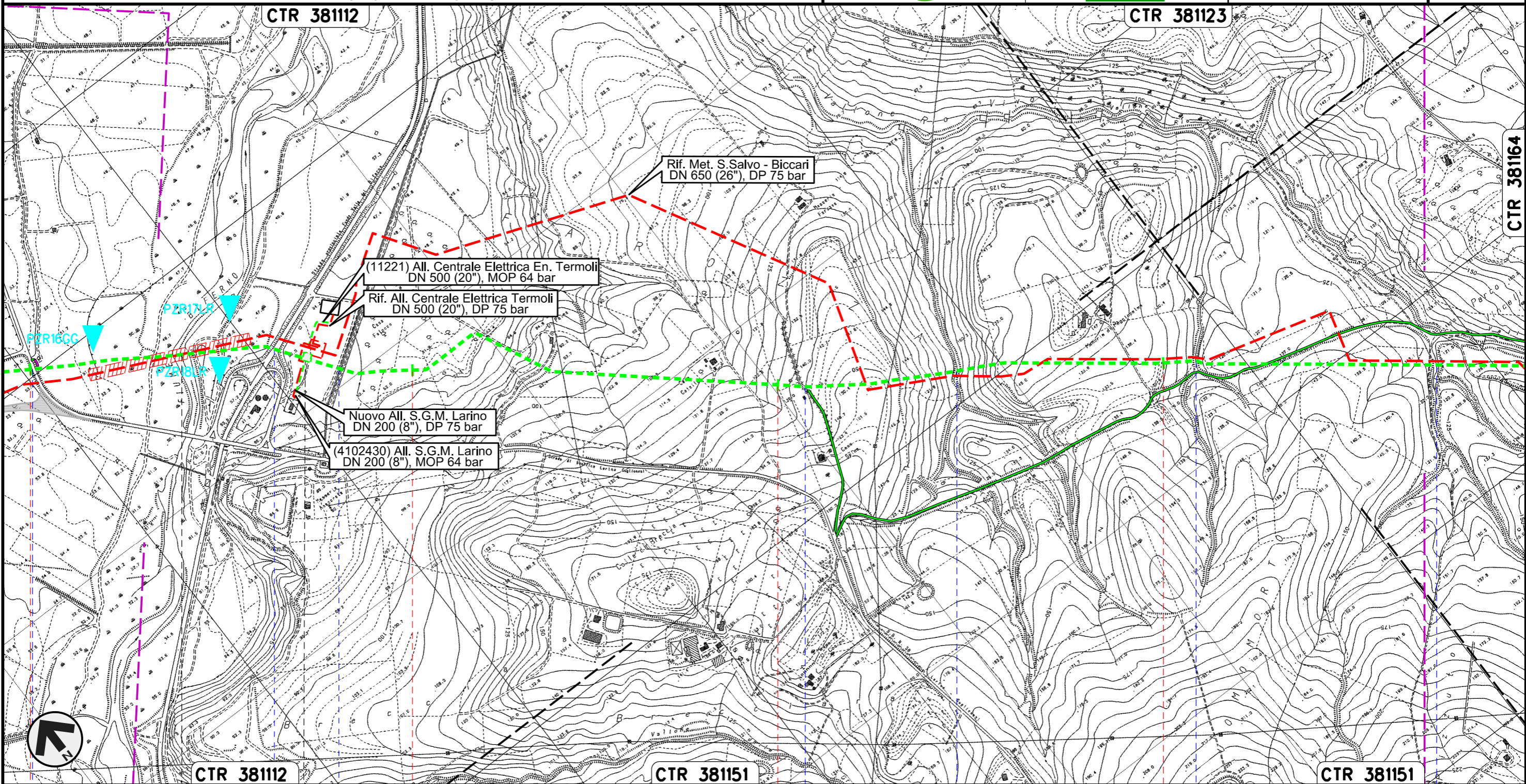
Il presente disegno e' di proprieta' aziendale - La Societa' tutelera' i propri diritti a termine di legge.

22	23	24	25	26
MONTECILFONE	PALATA	PALATA	MONTECILFONE	GUGLIONESI
Strada Bonifica Francara		Strada Bonifica Francara		Strada Bonifica Francara Strada Bonifica Audina 1° Tronco S.P. n.80

METANODOTTO SAN SALVO - BICCARI
DN 500 (20"), MOP 64 bar

Rimozione Condotta Esistente
LOCALIZZAZIONE AREE TEST PER IL MONITORAGGIO
REGIONE MOLISE

00	12-11-19	EMISSIONE	CAMILLONI	PORTAVIA	CAPRIOTTI	Foglio
INDICE	DATA	REVISIONI	ELABORATO	VERIFICATO	APPROVATO	8
			Dis. PG-PMA-315			di 16
			Comm. NR /17076			Scala 1:10000



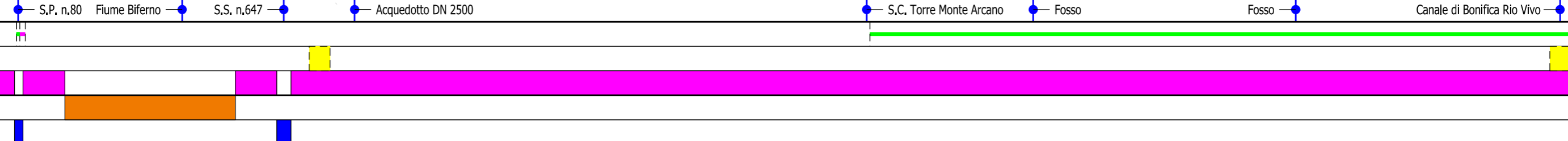
Il presente disegno e' di proprieta' aziendale - La Societa' tutelera' i propri diritti a termine di legge.

26 27 28 29

GUGLIONESI LARINO

CAMPOBASSO

S.P. n.80 Fiume Biferno S.S. n.647 Acquedotto DN 2500 S.C. Torre Monte Arcano Fosso Fosso Canale di Bonifica Rio Vivo

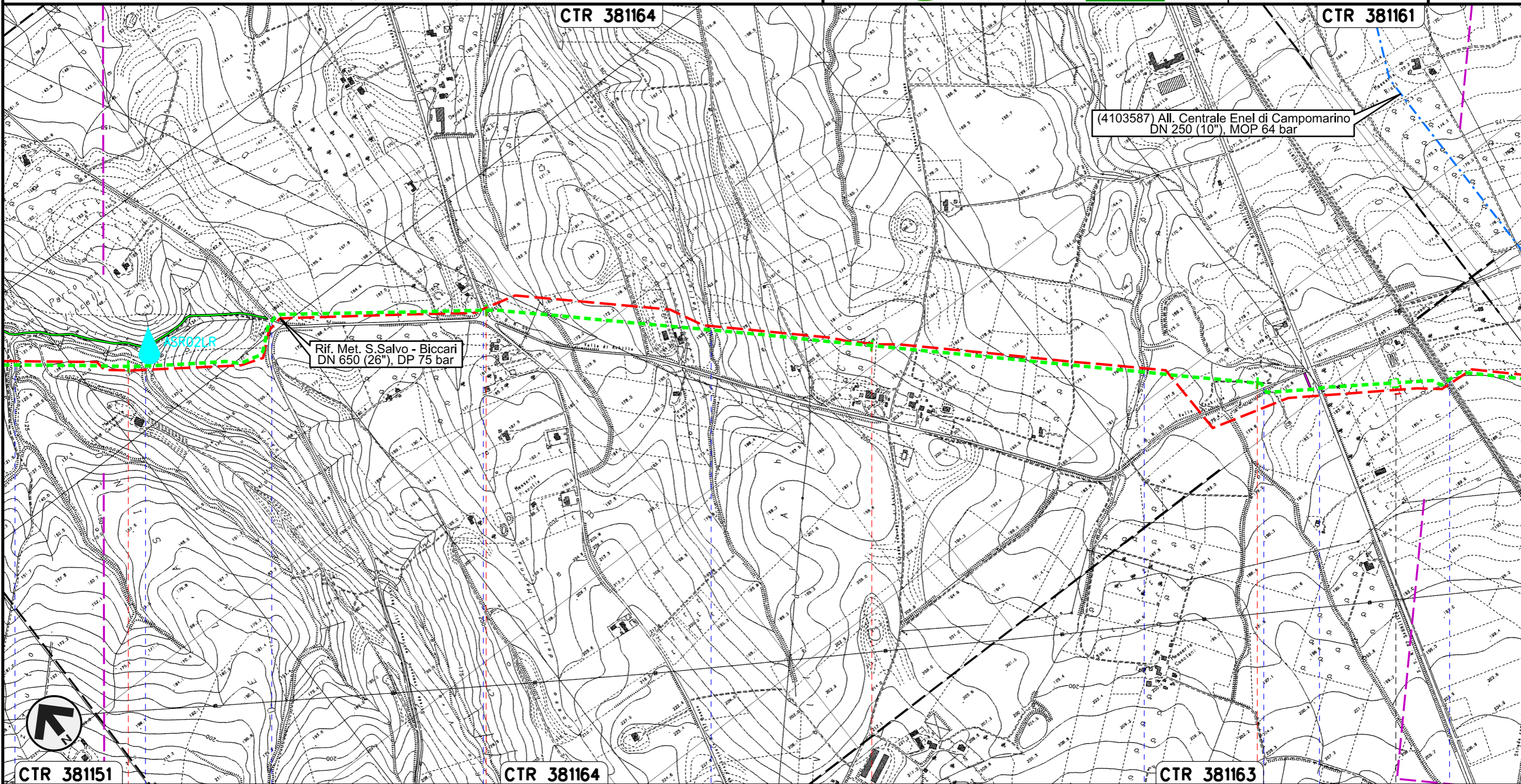


METANODOTTO SAN SALVO - BICCARI
DN 500 (20"), MOP 64 bar

Rimozione Condotta Esistente
LOCALIZZAZIONE AREE TEST PER IL MONITORAGGIO
REGIONE MOLISE

00	12-11-19	EMISSIONE	CAMILLONI	PORTAVIA	CAPRIOTTI
INDICE	DATA	REVISIONI	ELABORATO	VERIFICATO	APPROVATO
			Dis. PG-PMA-315		Foglio 9 di 16
			Comm. NR /17076		Scala 1:10000

Foglio
9
di 16
Scala
1:10000



Il presente disegno e' di proprieta' aziendale - La Societa' tutelera' i propri diritti a termine di legge.

CTR 381151 30 31 CTR 381164 32 33 CTR 381163

LARINO
CAMPOBASSO

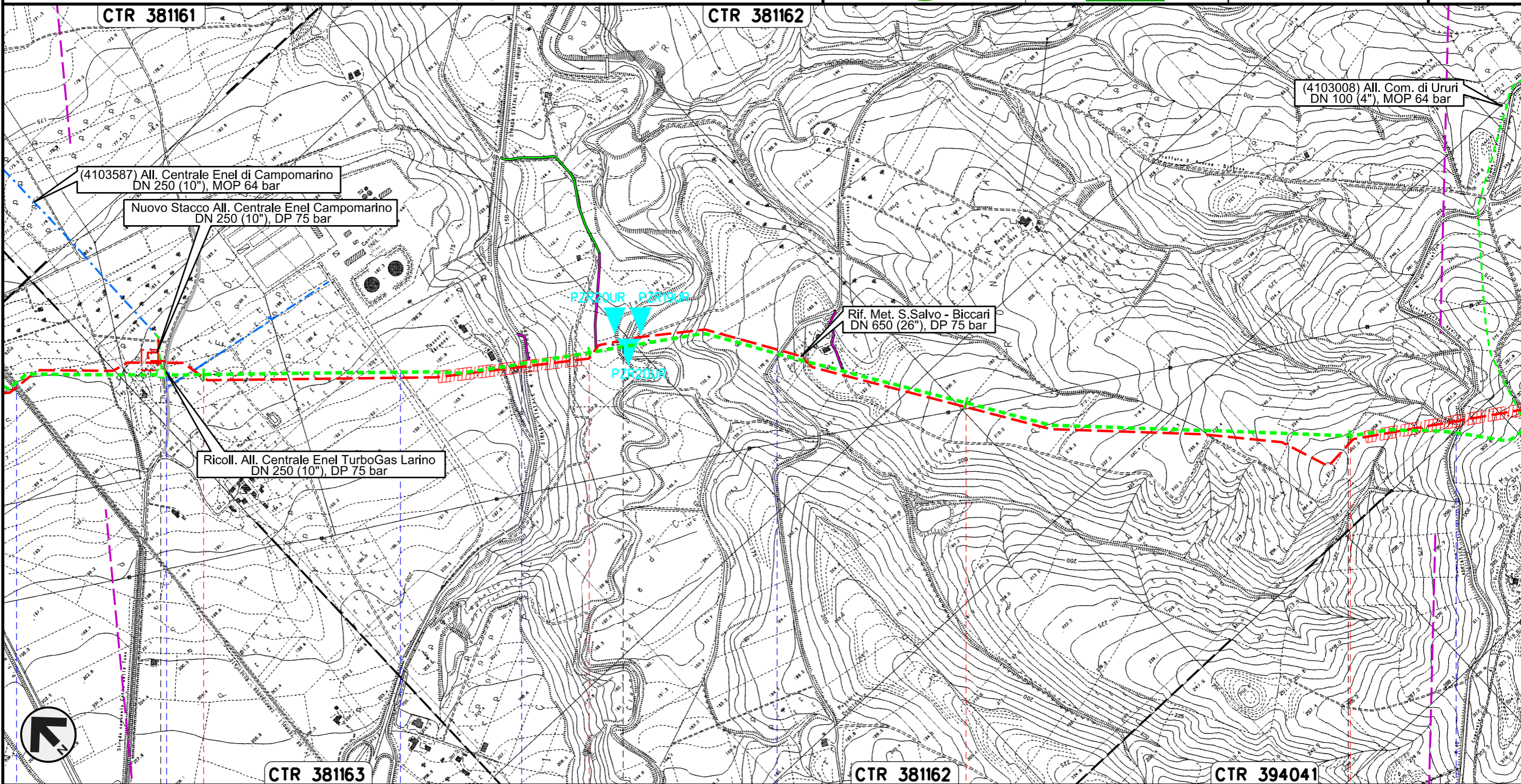
Canale di Bonifica Rio Vivo Canale di Bonifica Rio Vivo Strada di Bonifica - Valle di Achille Colle di Lauro S.P. n.137 Vallone Francesca Fosso Pisciarelllo Strada di bonifica n.59 Valle di Achille S.S.n.87 Campobasso-Benevento FS Termoli

PIL n.45820/4.2
km 33+419

METANODOTTO SAN SALVO - BICCARI
DN 500 (20"), MOP 64 bar

Rimozione Condotta Esistente
LOCALIZZAZIONE AREE TEST PER IL MONITORAGGIO
REGIONE MOLISE

00	12-11-19	EMISSIONE	CAMILLONI	PORTAVIA	CAPRIOTTI	Foglio 10 di 16
INDICE	DATA	REVISIONI	ELABORATO	VERIFICATO	APPROVATO	
			Dis. PG-PMA-315			Scala 1:10000
			Comm. NR /17076			



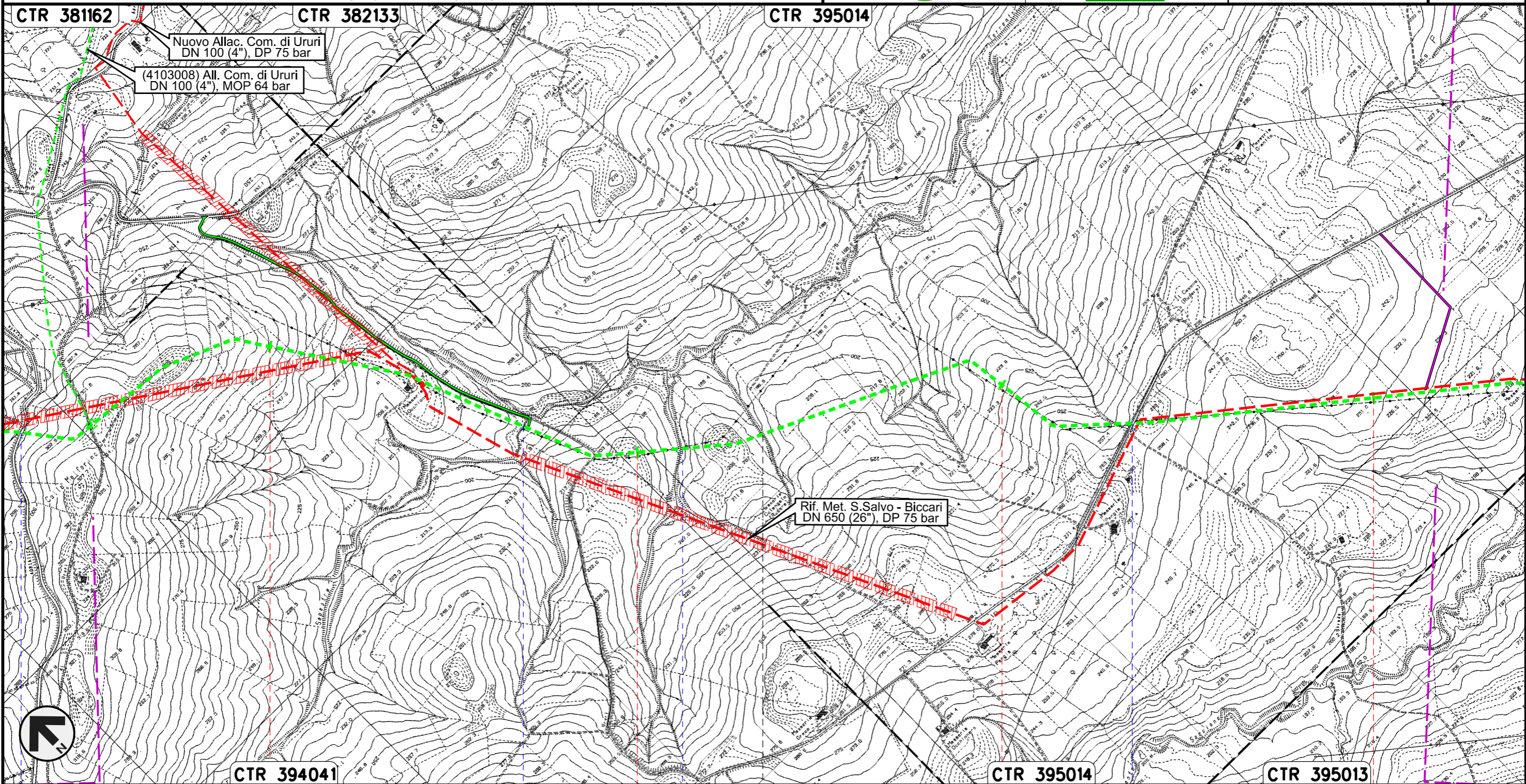
Il presente disegno e' di proprieta' aziendale - La Societa' tutelera' i propri diritti a termine di legge.

34	35	36	37
LARINO	CAMPOBASSO	URURI	MONTORIO NEI FRENTANI
FS Termoli CB-BN	S.C. Colle delle Tane	S.C. Contrada Piane di Larino	S.P. n.40 Adriatica

METANODOTTO SAN SALVO - BICCARI
DN 500 (20"), MOP 64 bar

Rimozione Condotta Esistente
LOCALIZZAZIONE AREE TEST PER IL MONITORAGGIO
REGIONE MOLISE

00	12-11-19	EMISSIONE	CAMILLONI	PORTAVIA	CAPRIOTTI
INDICE	DATA	R E V I S I O N I	ELABORATO	VERIFICATO	APPROVATO
			Dis. PG-PMA-315		Foglio 11 di 16
			Comm. NR /17076		Scala 1:10000



Il presente disegno e' di proprieta' aziendale - La Societa' tutelera' i propri diritti a termine di legge.



38	39	40	41
MONTORIO NEI FRENTANI		CAMPOBASSO	
S.P. n.40 Adriatica	Torrente Sapestra	Fosso	Strada di Bonifica Colle Travaglio

METANODOTTO SAN SALVO - BICCARI
DN 500 (20"), MOP 64 bar

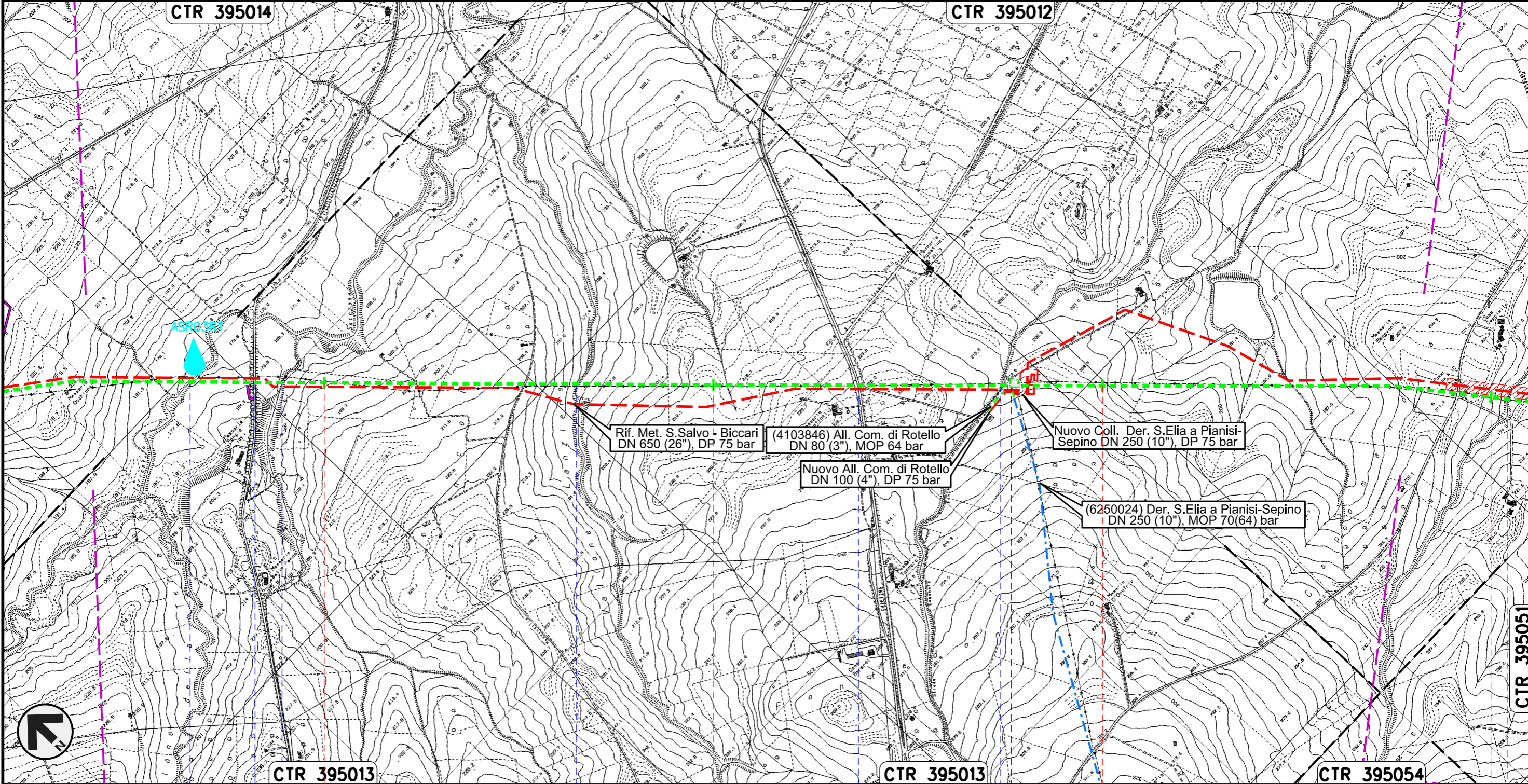
00	12-11-19	EMISSIONE	CAMILLONI	PORTAVIA	CAPRIOTTI
INDICE	DATA	REVISIONI	ELABORATO	VERIFICATO	APPROVATO

Foglio
12
di 16
Scala
1:10000

Rimozione Condotta Esistente
LOCALIZZAZIONE AREE TEST PER IL MONITORAGGIO
REGIONE MOLISE



Dis. PG-PMA-315
Comm. NR /17076



Rif. Met. S.Salvo - Biccari
DN 650 (26"), DP 75 bar

(4103846) All. Com. di Rotello
DN 80 (3"), MOP 64 bar

Nuovo All. Com. di Rotello
DN 100 (4"), DP 75 bar

Nuovo Coll. Der. S.Elia a Pianisi-Sepino
DN 250 (10"), DP 75 bar

(6250024) Der. S.Elia a Pianisi-Sepino
DN 250 (10"), MOP 70(64) bar

CTR 395013

CTR 395013

CTR 395054

42

43

44

45

ROTELLO
CAMPOBASSO

PIDI n.45820/8
km 43+807

- Torrente Saccione
- Fossato Strada di Bonifica Rotello - Ururi
- Vallone Lanziere
- S.P. n.78
- Vallone della Cannuccia
- Fosso

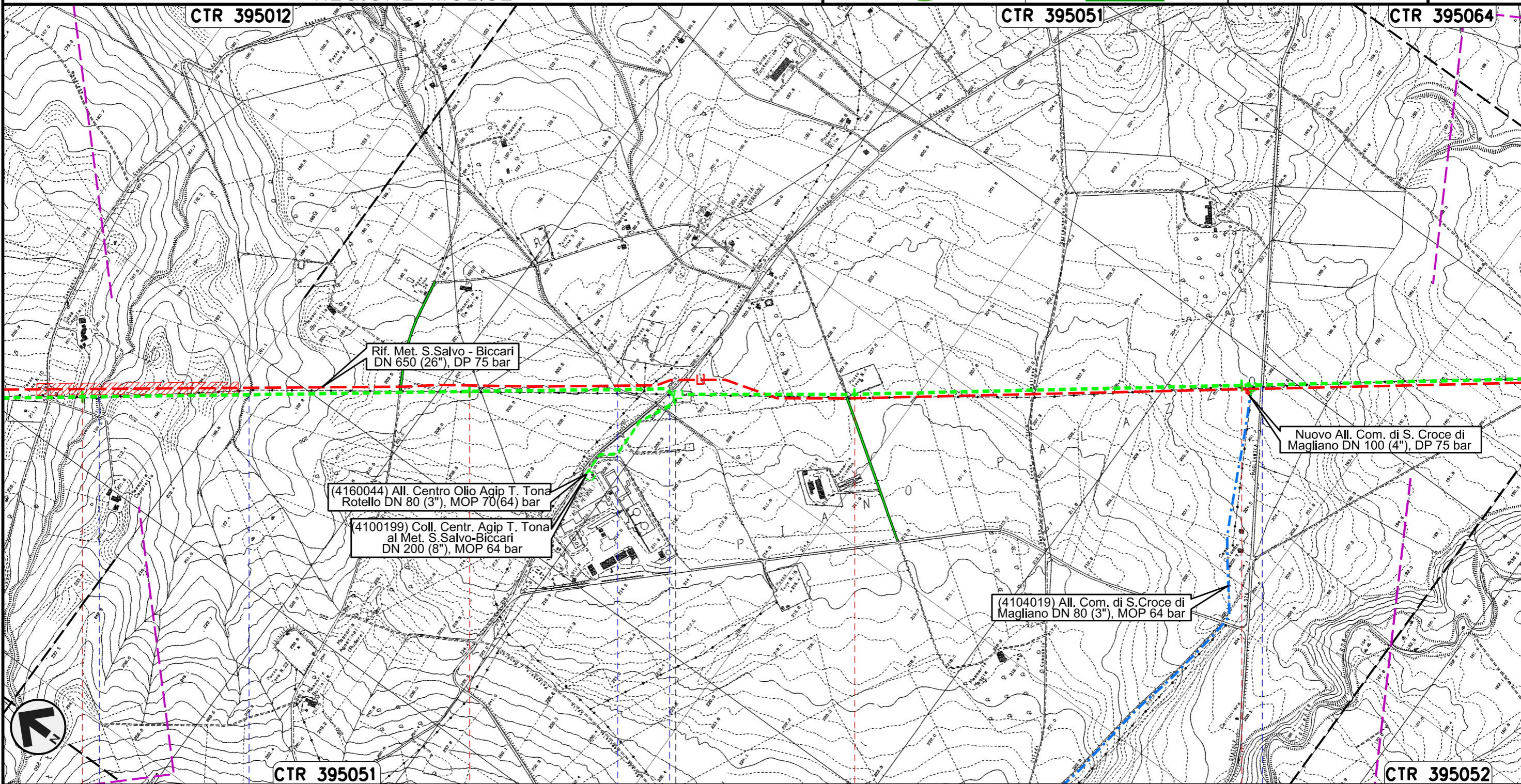
Il presente disegno e' di proprieta' aziendale - La Societa' tutelera' i propri diritti a termine di legge.

METANODOTTO SAN SALVO - BICCARI
DN 500 (20"), MOP 64 bar

Rimozione Condotta Esistente
LOCALIZZAZIONE AREE TEST PER IL MONITORAGGIO
REGIONE MOLISE

00	12-11-19	EMISSIONE	CAMILLONI	PORTAVIA	CAPRIOTTI
INDICE	DATA	REVISIONI	ELABORATO	VERIFICATO	APPROVATO
			Dis. PG-PMA-315		
			Comm. NR /17076		

Foglio
13
di 16
Scala
1:10000



Rif. Met. S.Salvo - Biccari
DN 650 (26"), DP 75 bar

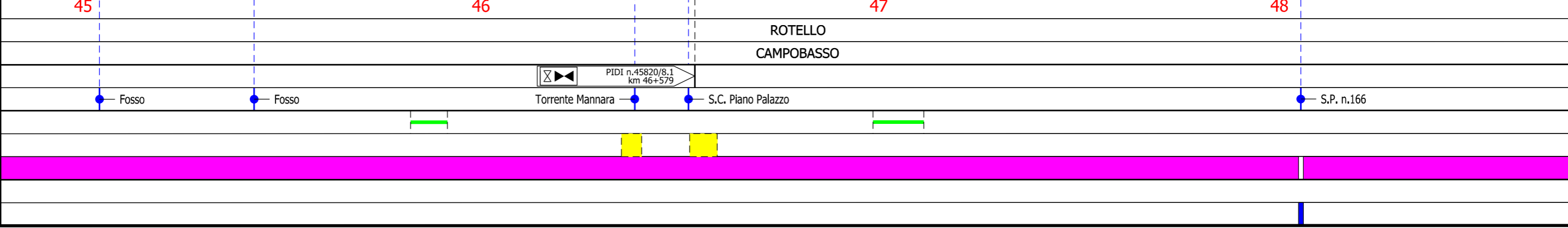
(4160044) All. Centro Olio Agip T. Tona
Rotello DN 80 (3"), MOP 70(64) bar

(4100199) Coll. Centr. Agip T. Tona
al Met. S.Salvo-Biccari
DN 200 (8"), MOP 64 bar

(4104019) All. Com. di S.Croce di
Magliano DN 80 (3"), MOP 64 bar

Nuovo All. Com. di S. Croce di
Magliano DN 100 (4"), DP 75 bar

Il presente disegno e' di proprieta' aziendale - La Societa' tutelera' i propri diritti a termine di legge.

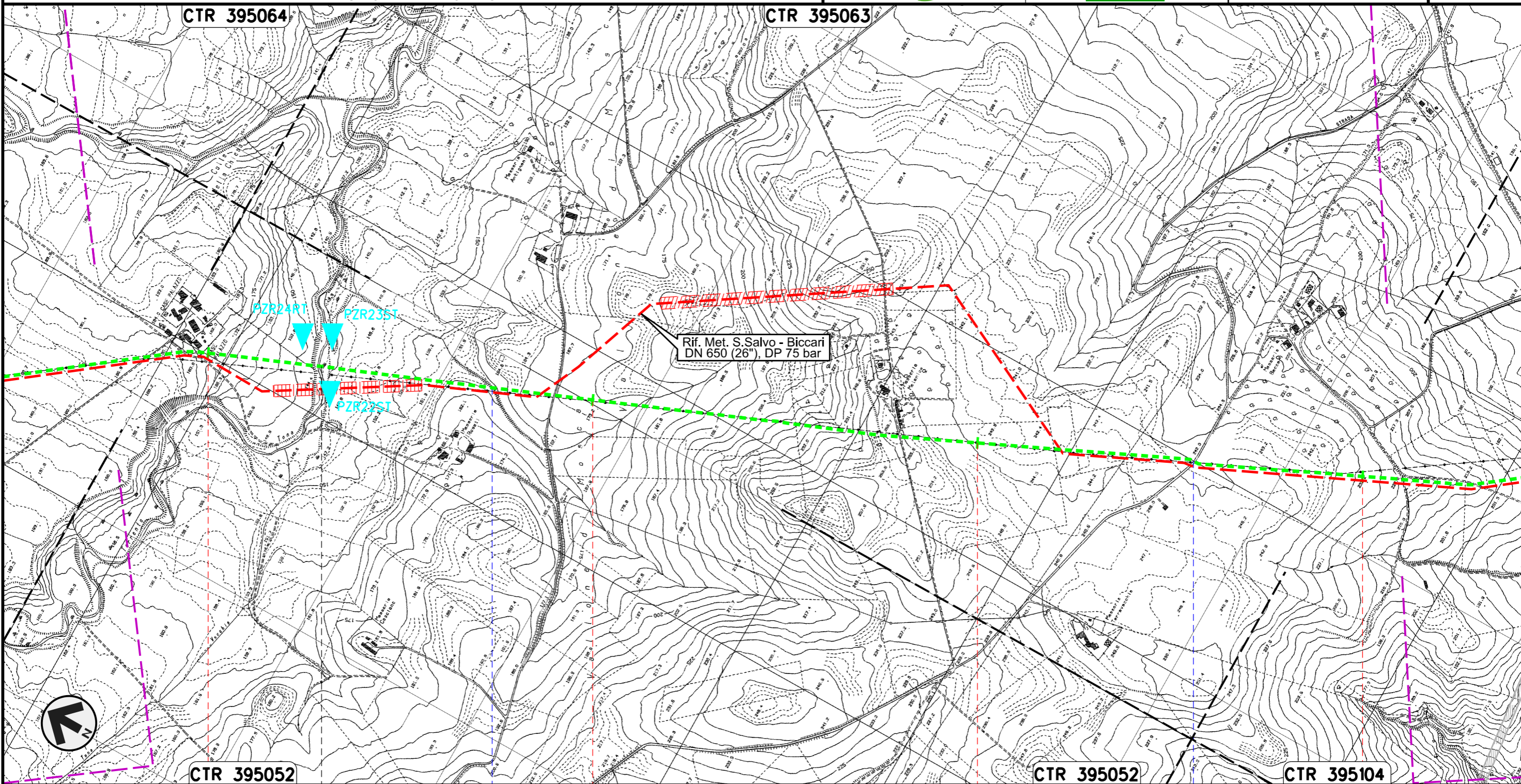


METANODOTTO SAN SALVO - BICCARI
DN 500 (20"), MOP 64 bar

Rimozione Condotta Esistente
LOCALIZZAZIONE AREE TEST PER IL MONITORAGGIO
REGIONE MOLISE

00	12-11-19	EMISSIONE	CAMILLONI	PORTAVIA	CAPRIOTTI
INDICE	DATA	REVISIONI	ELABORATO	VERIFICATO	APPROVATO
			Dis. PG-PMA-315		
			Comm. NR /17076		

Foglio
14
di 16
Scala
1:10000



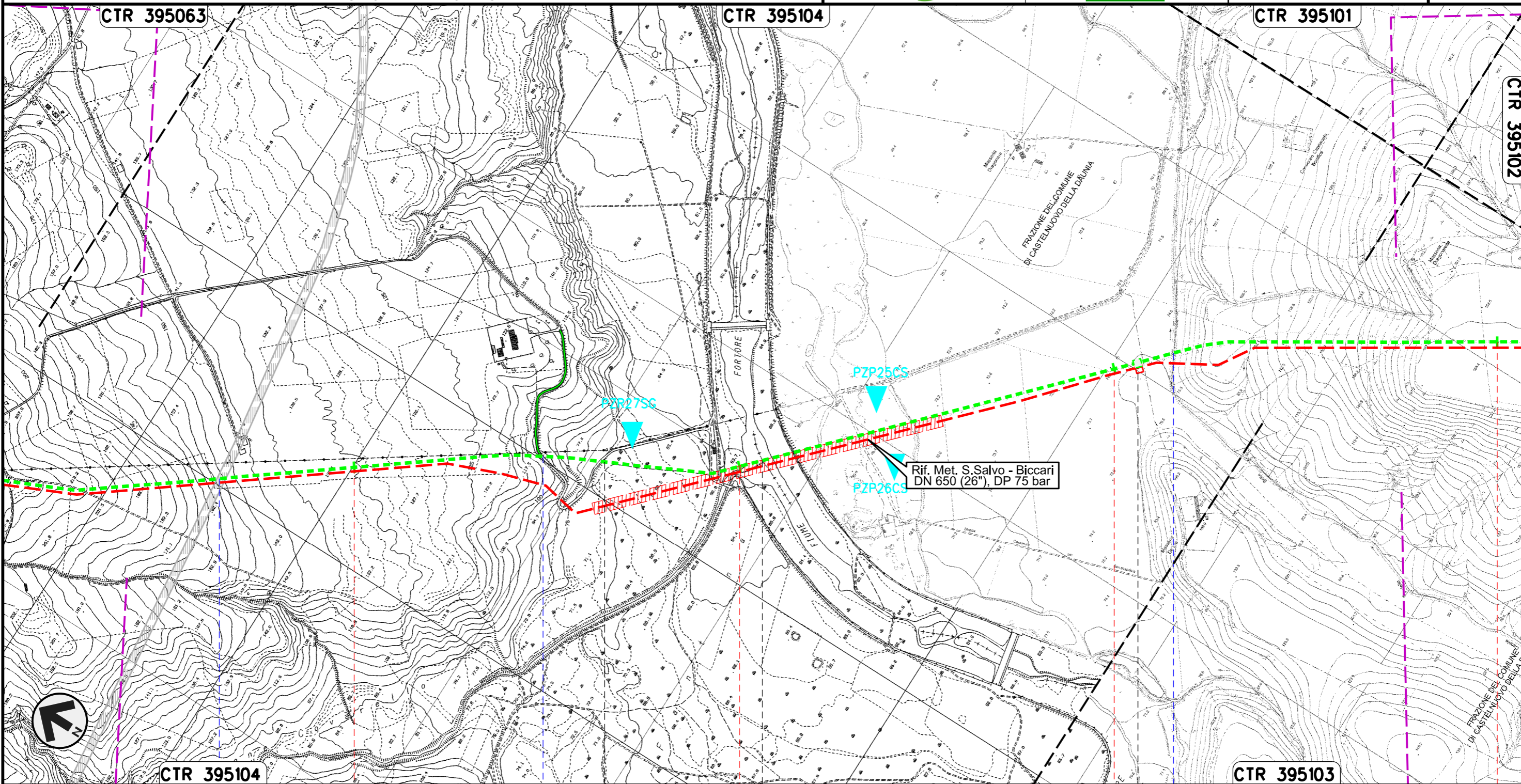
Il presente disegno e' di proprieta' aziendale - La Societa' tutelera' i propri diritti a termine di legge.

METANODOTTO SAN SALVO - BICCARI
DN 500 (20"), MOP 64 bar

Rimozione Condotta Esistente
LOCALIZZAZIONE AREE TEST PER IL MONITORAGGIO
REGIONE MOLISE

00	12-11-19	EMISSIONE	CAMILLONI	PORTAVIA	CAPRIOTTI
INDICE	DATA	REVISIONI	ELABORATO	VERIFICATO	APPROVATO
			Dis. PG-PMA-315		
			Comm. NR /17076		

Foglio
15
di 16
Scala
1:10000



Il presente disegno e' di proprieta' aziendale - La Societa' tutelera' i propri diritti a termine di legge.

53		54		55		56	
SANTA CROCE DI MAGLIANO		SAN GIULIANO DI PUGLIA		CASTELNUOVO DELLA DAUNIA			
CAMPOBASSO				FOGGIA			
● S.S. in Programma		● Strada Comunale		● Strada Comunale		● Fiume Fortore	
						● Canale della Botte	

Rimozione Condotta Esistente
LOCALIZZAZIONE AREE TEST PER IL MONITORAGGIO
REGIONE MOLISE



Dis. PG-PMA-315
Comm. NR /17076

LEGENDA

SIMBOLOGIA CARTOGRAFICA

- | | | | |
|--|--|--|---|
| | Metanodotti da porre fuori esercizio e rimuovere | | Impianti di linea da porre fuori esercizio e rimuovere |
| | Metanodotti in progetto | | Impianti di linea in progetto |
| | Metanodotti in esercizio | | Impianti di linea su rete in esercizio |
| | Altre condotte di terzi | | Gallerie, Tunnel, Mini-Microtunnel, Raise Boring e T.O.C. |
| | Aree impianti stacco-terminale in progetto | | Depositi temporanei |
| | Aree impianti stacco-terminale esistenti | | Strade di accesso provvisorio |
| | Limite sovrapposizione fogli | | Nuova viabilita' |
| | Adeguamento strade esistenti | | Viabilita' in programma |
| | | | Condotta S.G.I. (in progetto) |

SIMBOLOGIA MECCANICA

- | | |
|--|--|
| | Punto di intercettazione di linea (P.I.L.) |
| | Punto di intercettazione di derivazione importante (P.I.D.I.) |
| | Punto di intercettazione di derivazione semplice con stacco da P.I.L. (P.I.D.S.) |
| | Punto di intercettazione e derivazione semplice con stacco da Linea (P.I.D.S.) |
| | Punto di intercettazione con discaggio di allacciamento (P.I.D.A.) |
| | Punto predisposto per il discaggio di allacciamento (P.P.D.A.) |
| | Punto di sezionamento elettrico terminale (P.S.E.T.) |
| | Stazione predisposta per lancio e ricevimento PIG |
| | Impianto di riduzione/regolazione della pressione |

SIMBOLOGIA TEMATICA

- PUNTI DI MONITORAGGIO AMBIENTE IDRICO - ACQUE SUPERFICIALI
- PUNTI DI MONITORAGGIO AMBIENTE IDRICO - ACQUE SOTTERRANEE
- PUNTI DI MONITORAGGIO SUOLO E SOTTOSUOLO
- PUNTI DI MONITORAGGIO VEGETAZIONE, FLORA
- PUNTI DI MONITORAGGIO FAUNA ED ECOSISTEMI
- PUNTI DI MONITORAGGIO RUMORE
- PUNTI DI MONITORAGGIO ATMOSFERA

Nota:

Per ogni punto di monitoraggio si e' coniato un codice identificativo cosi' strutturato:

XXZNNYY

dove:

XX rappresenta la componente ambientale monitorata:

- AS = Acque superficiali
- PZ = Piezometri (Acque profonde)
- SU = Suolo e sottosuolo
- VE = Vegetazione e flora
- FA = Fauna ed ecosistemi
- RU = Rumore
- AT = Atmosfera

Z indica se il monitoraggio e' eseguito per le condotte in progetto o in dismissione:

- P = condotte in progetto
- R = condotte in rimozione

NN e' il numero progressivo del punto di monitoraggio per ogni componente ambientale YY e' il codice identificativo del comune in cui e' stato individuato il punto di monitoraggio:

- ALBERONA = AL
- BICCARI = BC
- CASALVECCHIO DI PUGLIA = CL
- CASTELNUOVO DELLA DAUNIA = CS
- CUPELLO = CP
- GUGLIONESI = GG
- LARINO = LR
- LENTELLA = LN
- LUCERA = LC
- MAFALDA = MF

- MONTECILFONE = MT
- MONTENERO DI BISACCIA = MN
- MONTORIO NEI FRENTANI = MR
- PALATA = PL
- PIETRAMONTECORVINO = PT
- ROTELLO = RT
- SAN GIULIANO DI PUGLIA = SG
- SATA CROCE DI MAGLIANO = ST
- URURI = UR
- VOLTURINO = VL

Progressiva chilometrica	N.	
Comuni		
Province		
Impianti	TIPO - N. - PROGR. km	TIPO - N. - ESISTENTE
Attraversamenti	TIPOLOGIA ATTRAVERSATA (SS n. **, corso d'acqua, ferrovia, ecc.)	
Strade - Piste - Piazzole tubazioni	ADEGUAMENTI STRADE	STRADE PROVVISORIE
Area di passaggio	ALLARGATA	DEPOSITI TEMPORANEI Dn
Tratto in rimozione con scavo a cielo aperto		
Tratto da lasciare in opera e intasare		
Tratto con estrazione del tubo di linea e intasamento del tubo di protezione		