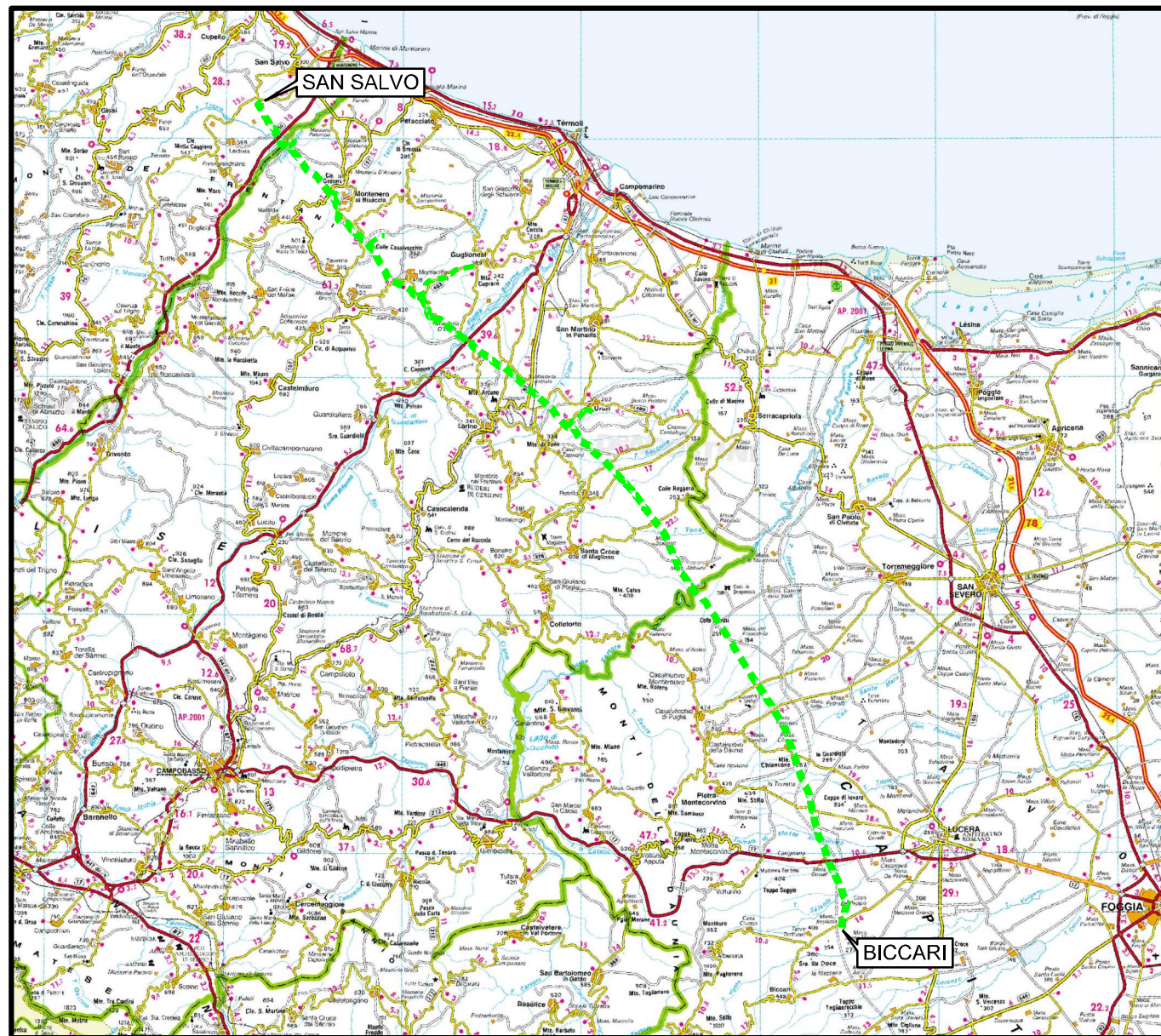


Il presente disegno e' di proprieta' aziendale - La Societa' tutelera' i propri diritti a termine di legge.



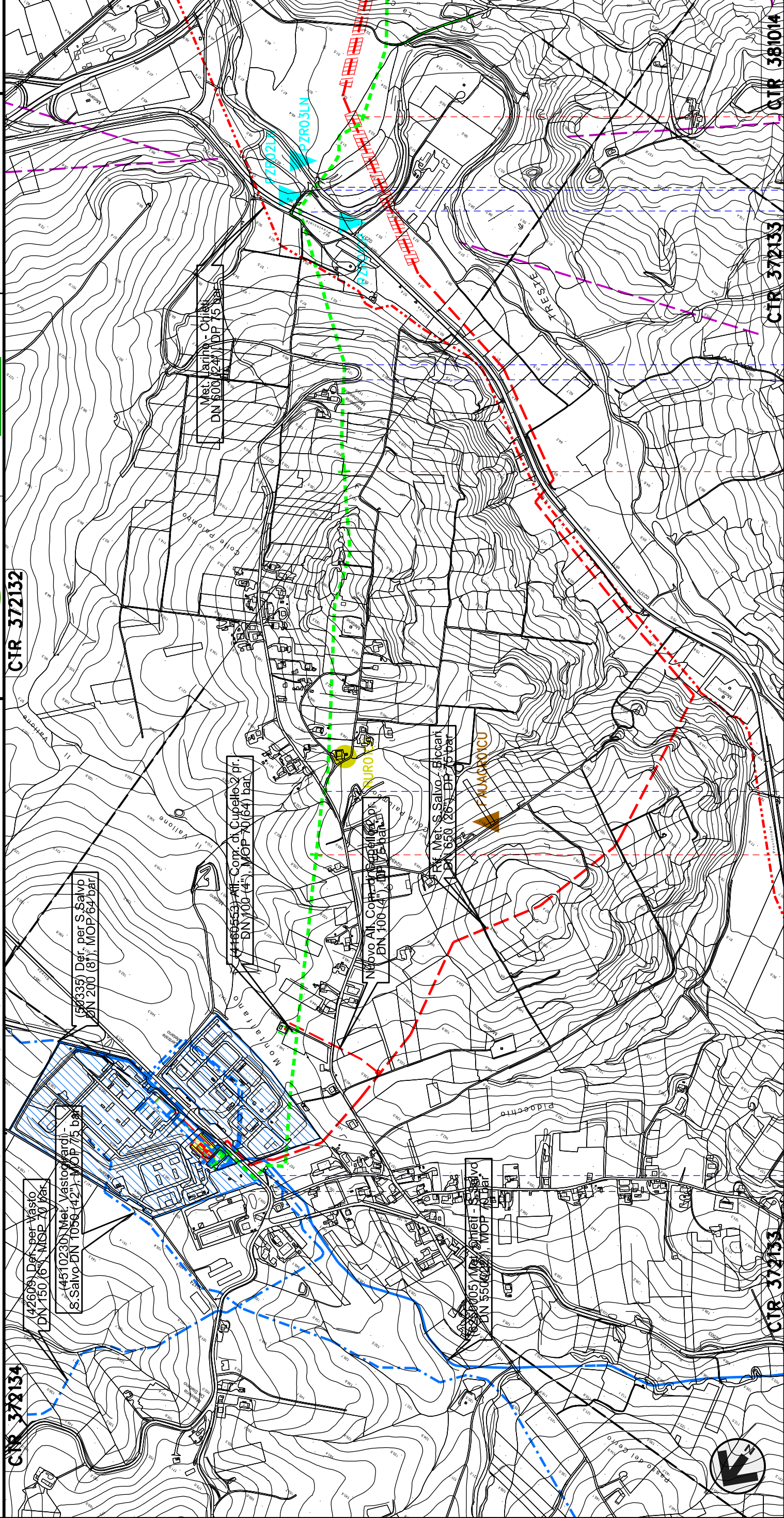
COROGRAFIA Scala 1:500.000



00	12-11-19	EMISSIONE	CAMILLONI	PORTAVIA	CAPRIOTTI
INDICE	DATA	R E V I S I O N I			APPROVATO
		 		Dis. PG-PMA-314	
		METANODOTTO SAN SALVO - BICCARI DN 500 (20"), MOP 64 bar		Fg. 1 di 4	
		Rimozione Condotta Esistente LOCALIZZAZIONE AREE TEST PER IL MONITORAGGIO REGIONE ABRUZZO		Comm. NR /17076	
				Scala 1:10000	
				Sostituisce il	
				Sostituito dal	

METANODOTTO SAN SALVO - BICCARI
DN 500 (20"), MOP 64 bar

Rimozione Condotta Esistente
LOCALIZZAZIONE AREE TEST PER IL MONITORAGGIO
REGIONE ABRUZZO



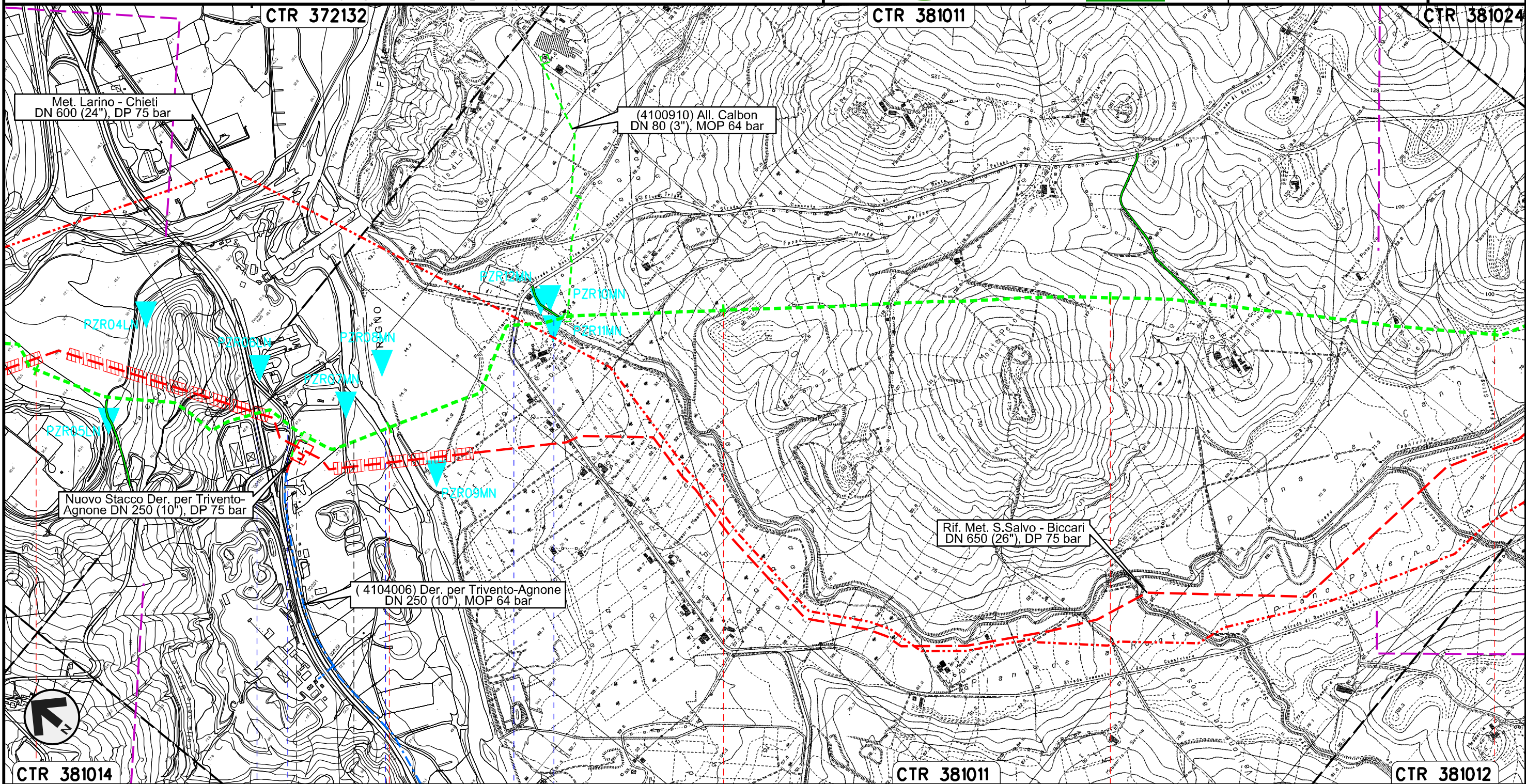
00	12-11-19	EMISSIONE	00	12-11-19	EMISSIONE	00	12-11-19	EMISSIONE	00	12-11-19	EMISSIONE
INDICE	DATA	R E V I S I O N I	INDICE	DATA	R E V I S I O N I	INDICE	DATA	R E V I S I O N I	INDICE	DATA	R E V I S I O N I
snam			Enereco			Enereco			Enereco		
Dis. PG-PMA-314			Dis. PG-PMA-314			Dis. PG-PMA-314			Dis. PG-PMA-314		
Comm. NR /17076			Comm. NR /17076			Comm. NR /17076			Comm. NR /17076		
Scala 1:10000			Scala 1:10000			Scala 1:10000			Scala 1:10000		
Foglio 2 di 4			Foglio 2 di 4			Foglio 2 di 4			Foglio 2 di 4		
CAPRIOTTI APPROVATO			CAPRIOTTI APPROVATO			CAPRIOTTI APPROVATO			CAPRIOTTI APPROVATO		
PORTAVIA VERIFICATO			PORTAVIA VERIFICATO			PORTAVIA VERIFICATO			PORTAVIA VERIFICATO		
ELABORATO			ELABORATO			ELABORATO			ELABORATO		
CAMILLONI			CAMILLONI			CAMILLONI			CAMILLONI		
LENTELLA			LENTELLA			LENTELLA			LENTELLA		
CUPELLO			CUPELLO			CUPELLO			CUPELLO		
CHIETI			CHIETI			CHIETI			CHIETI		
S.P. n.189 di Montalfano			S.P. n.189 di Montalfano			S.P. n.189 di Montalfano			S.P. n.189 di Montalfano		
Stazione L/R km 0+000			Stazione L/R km 0+000			Stazione L/R km 0+000			Stazione L/R km 0+000		
S.C. Contrada di Montalfano			S.C. Contrada di Montalfano			S.C. Contrada di Montalfano			S.C. Contrada di Montalfano		
S.P. n.184 Fondo Valle Treste			S.P. n.184 Fondo Valle Treste			S.P. n.184 Fondo Valle Treste			S.P. n.184 Fondo Valle Treste		
Flume Treste			Flume Treste			Flume Treste			Flume Treste		
CTR 372133			CTR 372133			CTR 372133			CTR 372133		
CTR 381014			CTR 381014			CTR 381014			CTR 381014		
0+000			0+000			0+000			0+000		
1			1			1			1		
2			2			2			2		
3			3			3			3		

METANODOTTO SAN SALVO - BICCARI
DN 500 (20"), MOP 64 bar

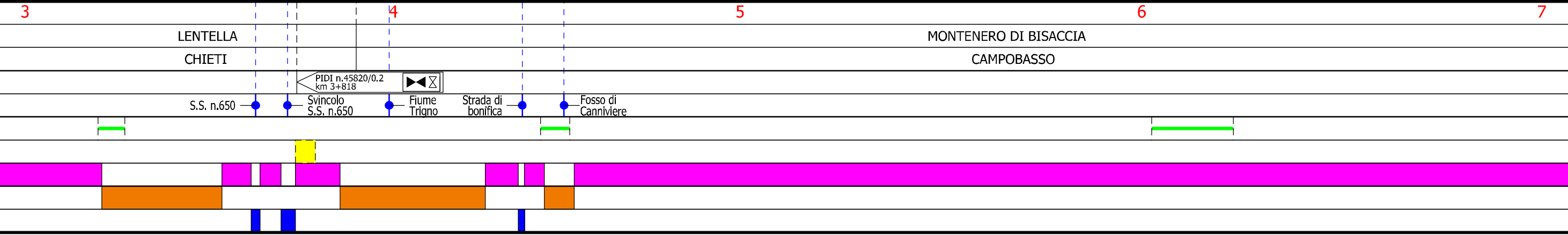
Rimozione Condotta Esistente
LOCALIZZAZIONE AREE TEST PER IL MONITORAGGIO
REGIONE ABRUZZO

00	12-11-19	EMISSIONE	CAMILLONI	PORTAVIA	CAPRIOTTI
INDICE	DATA	REVISIONI	ELABORATO	VERIFICATO	APPROVATO
			Dis. PG-PMA-314		
			Comm. NR /17076		

Foglio
3
di 4
Scala
1:10000



Il presente disegno e' di proprieta' aziendale - La Societa' tutelera' i propri diritti a termine di legge.



Rimozione Condotta Esistente
LOCALIZZAZIONE AREE TEST PER IL MONITORAGGIO
REGIONE ABRUZZO



Dis. PG-PMA-314
Comm. NR /17076

LEGENDA

SIMBOLOGIA CARTOGRAFICA

- | | | | |
|--|--------------------------------------------------|--|-----------------------------------------------------------|
| | Metanodotti da porre fuori esercizio e rimuovere | | Impianti di linea da porre fuori esercizio e rimuovere |
| | Metanodotti in progetto | | Impianti di linea in progetto |
| | Metanodotti in esercizio | | Impianti di linea su rete in esercizio |
| | Altre condotte di terzi | | Gallerie, Tunnel, Mini-Microtunnel, Raise Boring e T.O.C. |
| | Aree impianti stacco-terminale in progetto | | Depositi temporanei |
| | Aree impianti stacco-terminale esistenti | | Strade di accesso provvisorio |
| | Limite sovrapposizione fogli | | Nuova viabilita' |
| | Adeguamento strade esistenti | | Viabilita' in programma |
| | | | Condotta S.G.I. (in progetto) |

SIMBOLOGIA MECCANICA

- | | |
|--|----------------------------------------------------------------------------------|
| | Punto di intercettazione di linea (P.I.L.) |
| | Punto di intercettazione di derivazione importante (P.I.D.I.) |
| | Punto di intercettazione di derivazione semplice con stacco da P.I.L. (P.I.D.S.) |
| | Punto di intercettazione e derivazione semplice con stacco da Linea (P.I.D.S.) |
| | Punto di intercettazione con discaggio di allacciamento (P.I.D.A.) |
| | Punto predisposto per il discaggio di allacciamento (P.P.D.A.) |
| | Punto di sezionamento elettrico terminale (P.S.E.T.) |
| | Stazione predisposta per lancio e ricevimento PIG |
| | Impianto di riduzione/egolazione della pressione |

SIMBOLOGIA TEMATICA

- PUNTI DI MONITORAGGIO AMBIENTE IDRICO - ACQUE SUPERFICIALI
- PUNTI DI MONITORAGGIO AMBIENTE IDRICO - ACQUE SOTTERRANEE
- PUNTI DI MONITORAGGIO SUOLO E SOTTOSUOLO
- PUNTI DI MONITORAGGIO VEGETAZIONE, FLORA
- PUNTI DI MONITORAGGIO FAUNA ED ECOSISTEMI
- PUNTI DI MONITORAGGIO RUMORE
- PUNTI DI MONITORAGGIO ATMOSFERA

Nota:

Per ogni punto di monitoraggio si e' coniato un codice identificativo cosi' strutturato:

XXZNNYY

dove:

XX rappresenta la componente ambientale monitorata:

- AS = Acque superficiali
- PZ = Piezometri (Acque profonde)
- SU = Suolo e sottosuolo
- VE = Vegetazione e flora
- FA = Fauna ed ecosistemi
- RU = Rumore
- AT = Atmosfera

Z indica se il monitoraggio e' eseguito per le condotte in progetto o in dismissione:

- P = condotte in progetto
- R = condotte in rimozione

NN e' il numero progressivo del punto di monitoraggio per ogni componente ambientale YY e' il codice identificativo del comune in cui e' stato individuato il punto di monitoraggio:

- ALBERONA = AL
- BICCARI = BC
- CASALVECCHIO DI PUGLIA = CL
- CASTELNUOVO DELLA DAUNIA = CS
- CUPELLO = CP
- GUGLIONESI = GG
- LARINO = LR
- LENTELLA = LN
- LUCERA = LC
- MAFALDA = MF

- MONTECILFONE = MT
- MONTENERO DI BISACCIA = MN
- MONTORIO NEI FRENTANI = MR
- PALATA = PL
- PIETRAMONTECORVINO = PT
- ROTELLO = RT
- SAN GIULIANO DI PUGLIA = SG
- SATA CROCE DI MAGLIANO = ST
- URURI = UR
- VOLTURINO = VL

Il presente disegno e' di proprieta' aziendale - La Societa' tutelera' i propri diritti a termine di legge.

Progressiva chilometrica	
Comuni	
Province	
Impianti	TIPO - N. - PROGR. km TIPO - N. - ESISTENTE
Attraversamenti	TIPOLOGIA ATTRAVERSATA (SS n. **, corso d'acqua, ferrovia, ecc.)
Strade - Piste - Piazzole tubazioni	ADEGUAMENTI STRADE STRADE PROVVISORIE DEPOSITI TEMPORANEI Dn
Area di passaggio	ALLARGATA
Tratto in rimozione con scavo a cielo aperto	
Tratto da lasciare in opera e intasare	
Tratto con estrazione del tubo di linea e intasamento del tubo di protezione	