

T.O.C. N°1 L= 1019m

V.B.01 V.B.02

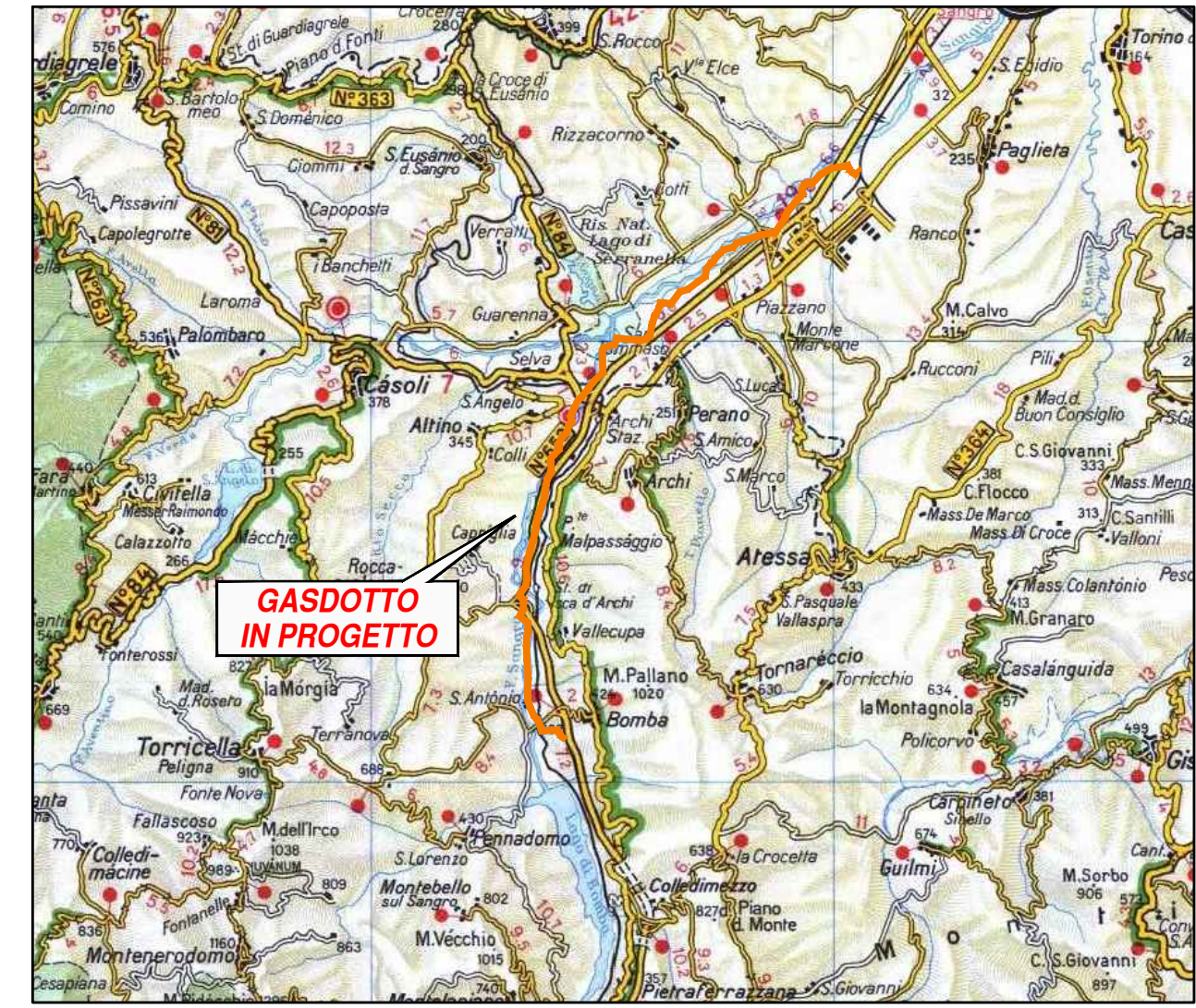
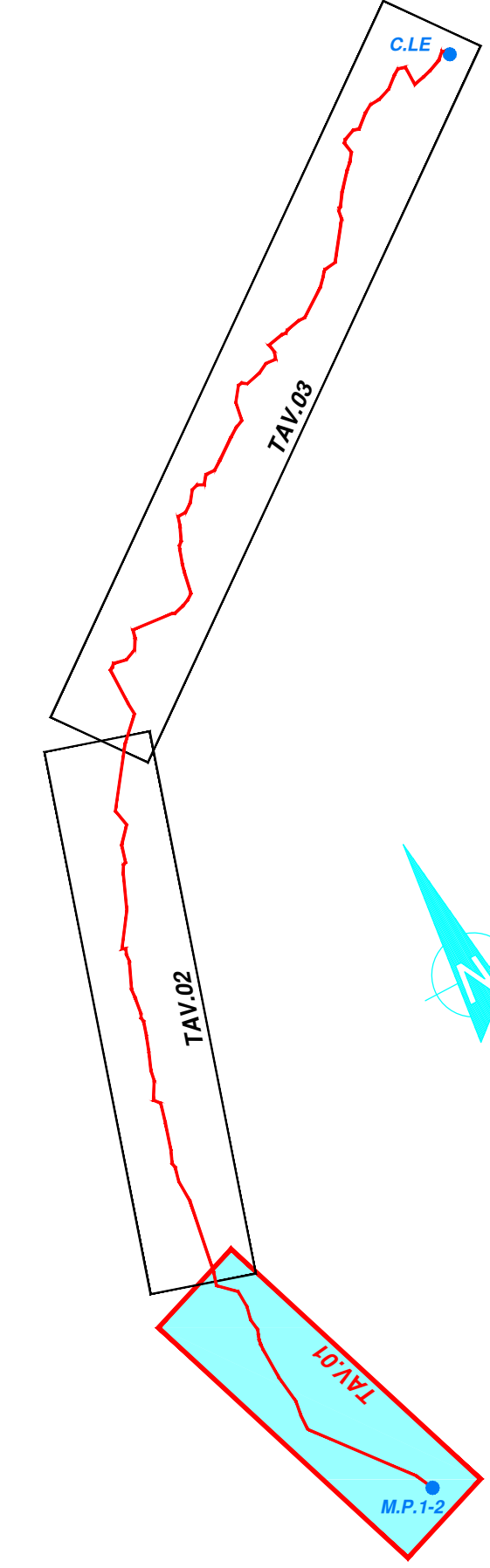
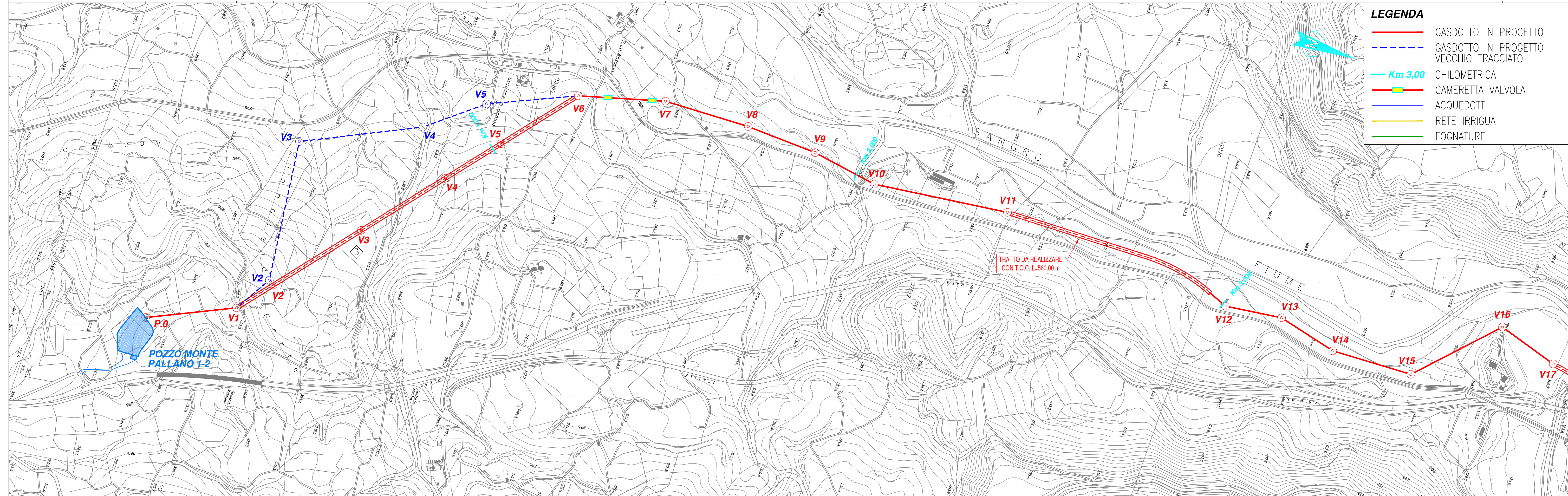
T.O.C. N°2 L= 560m

P.0 V1 V2 V3 V4 V5 V6 V7 V8 V9 V10 V11 V12 V13 V14 V15 V16 V17

IMPIANTI  
VERTICI  
PROGRESSIVE (mt)

**LEGENDA**

- GASDOTTO IN PROGETTO
- - - GASDOTTO IN PROGETTO VECCHIO TRACCIATO
- Km 3,00
- CAMERETTA VALVOLA
- ACQUEDOTTI
- RETE IRRIGUA
- FOGNATURE



	<b>PLANIMETRIA</b> SCALA 1/5.000 TAVOLA 01/03		G. MARINO DISEGN.	OLIMAR VERIFIC.	OLIMAR APPROV.
	DATA GENNAIO '20	FOGLIO 1 DI 1			
	SCALA 1:5.000	PLOTTAGGIO 1:1			

3	REVISIONE TRACCIATO	GENNAIO 2020		
2	REVISIONE GENERALE	DICEMBRE 2015		
1	REVISIONE PERCORSO	NOVEMBRE 2015		
0	EMISSIONE	SETTEMBRE 2015		

REV. Rev.	DESCRIZIONE Description	DATA Date	VERIFICATO Checked	APPROVATO Approved

COMMITTENTE Client: **CTMI ENERGIA CMI Energia S.p.A.**  
 IMPIANTO / OPERA Plant: **GASDOTTO POZZI MONTE PALLANO 1/2 ZONA IND.LE ATESSA-PAGLIETA**  
 CODIFICA DOC. / Doc. Number: **N° 015.PG.1019**  
 CONTRACTOR: **OLIMAR**