



Centrale termoelettrica
di Rossano Calabro

Rifacimenti di 2 Unità
di Produzione Esistenti

Studio Preliminare Ambientale
Tavola 6

Carta di sintesi degli elementi
morfologici, naturali e
antropici del territorio

Scala: 1:25000

CESI



Legenda

Area di centrale

Elementi morfologici e naturali

Mar Ionio Aree boscate
 Spiaggia Corsi d'acqua

Elementi antropici

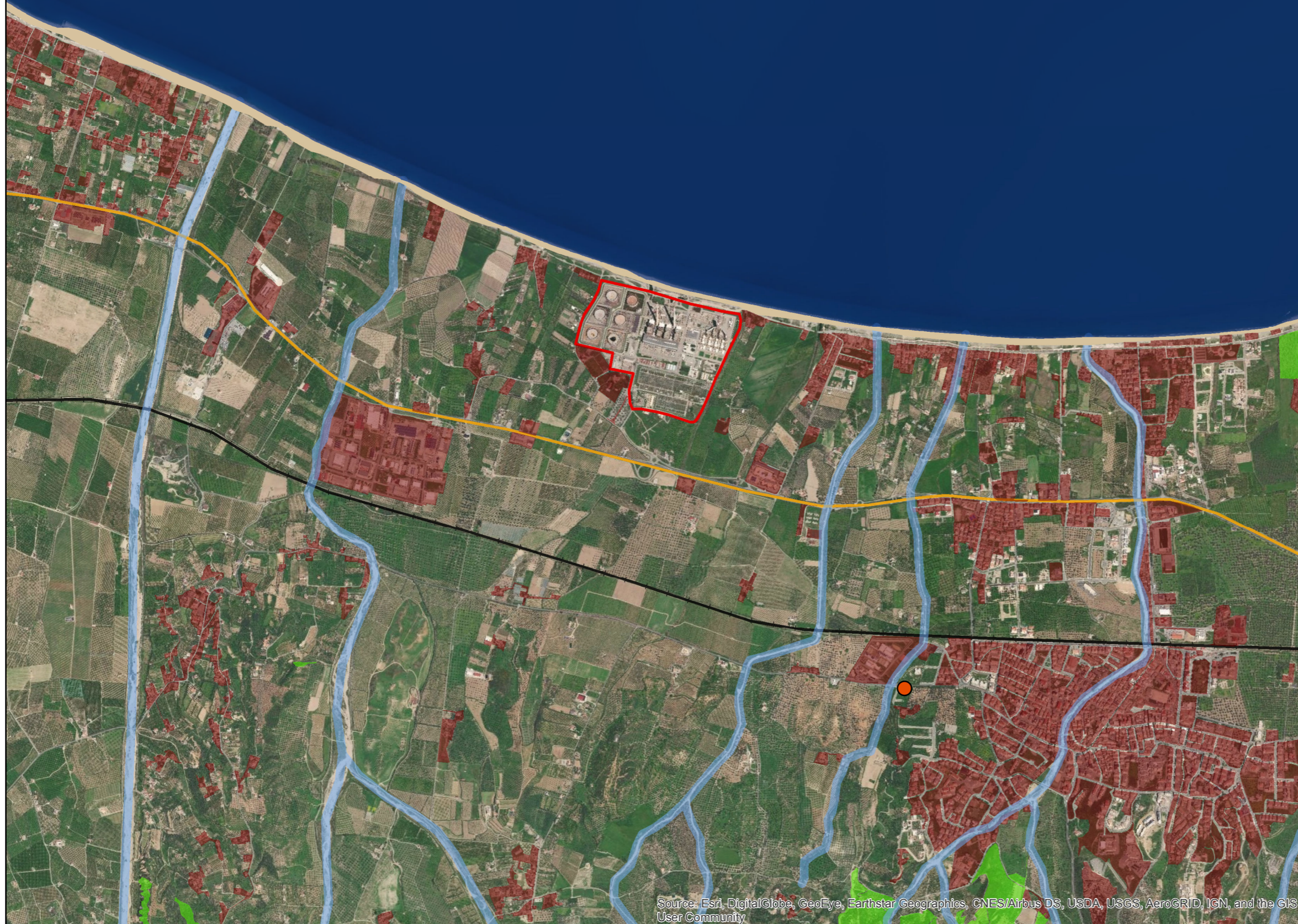
Aree urbanizzate Beni culturali
 Strade principali Ferrovia



0 315 630 1.260 m

Sistema di riferimento: WGS84 - UTM fuso 33 nord

Protocollo: B9021951



Source: Esri, DigitalGlobe, GeoEye, Earthstar Geographics, CNES/Airbus DS, USDA, USGS, AeroGRID, IGN, and the GIS User Community