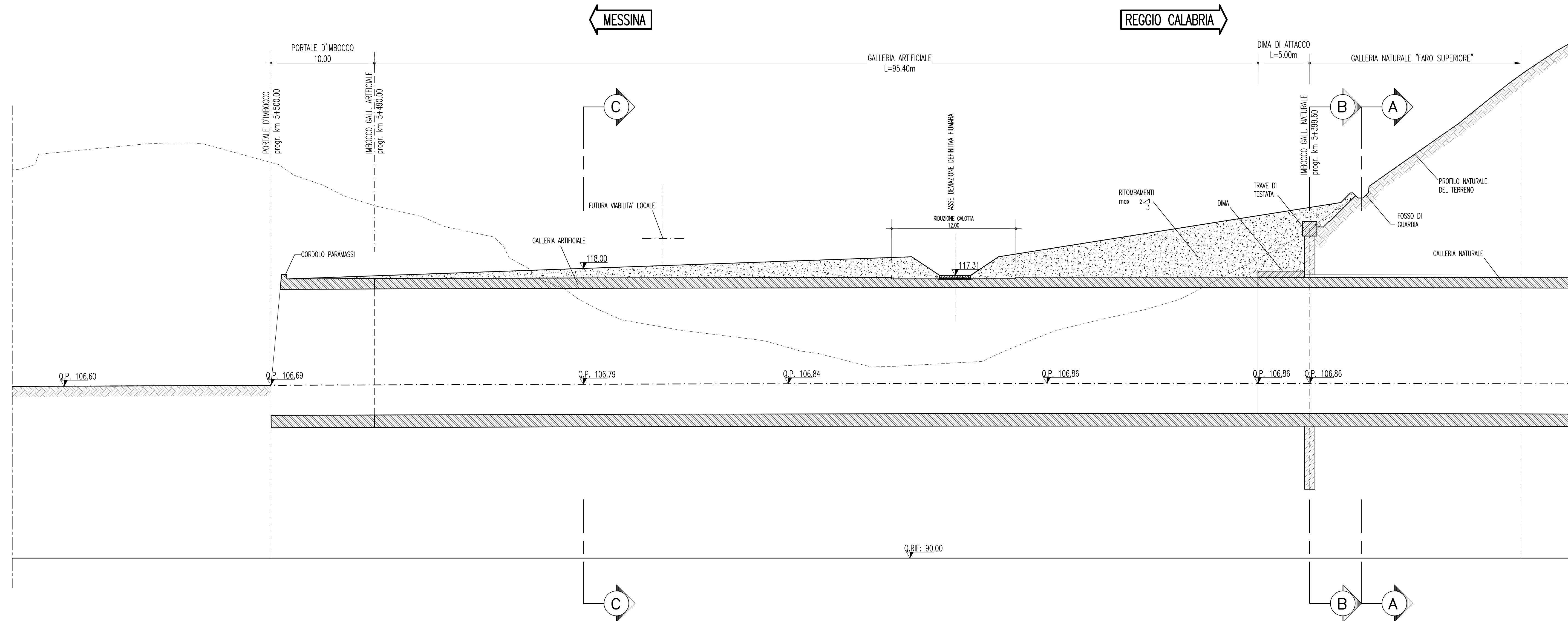


PROFILO LONGITUDINALE

SCALA 1:200

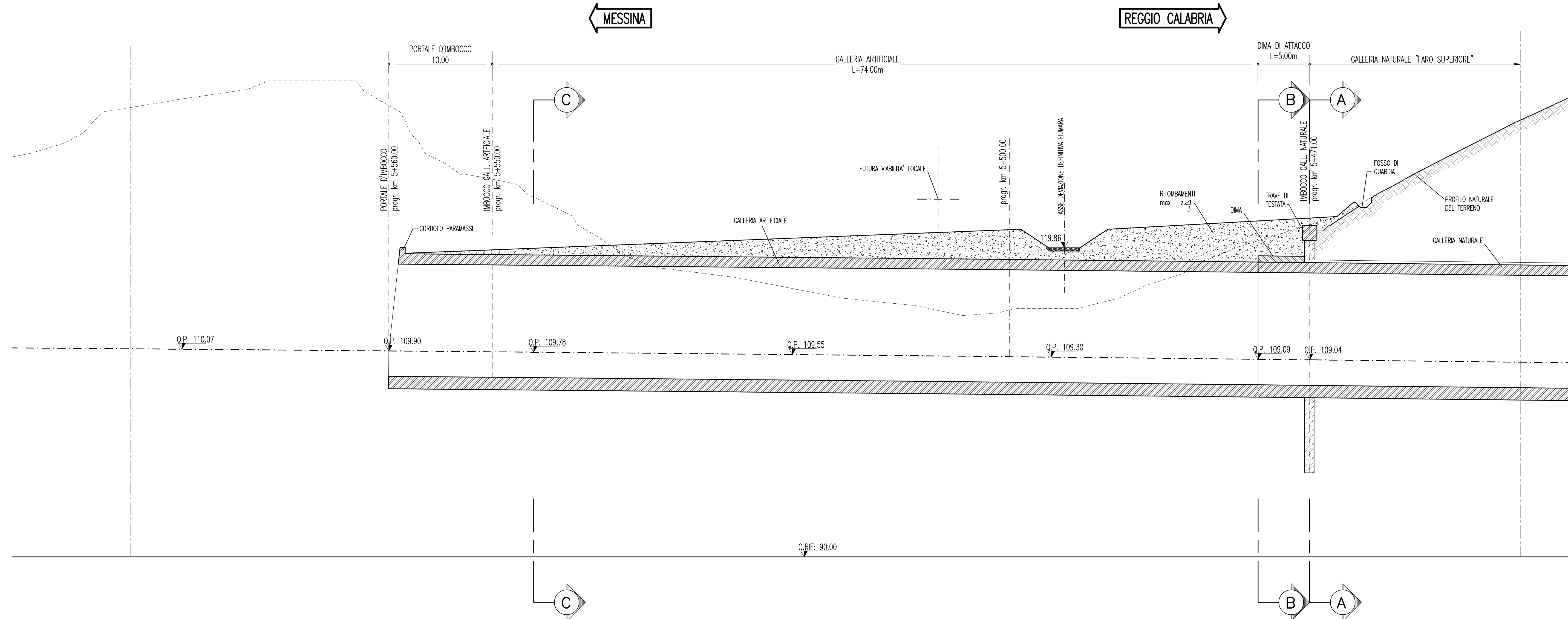
IN ASSE GALLERIA DIREZIONE REGGIO CALABRIA
IMBOCCO LATO MESSINA



PROFILO LONGITUDINALE

SCALA 1:200

IN ASSE GALLERIA DIREZIONE MESSINA
IMBOCCO LATO MESSINA



Stretto di Messina
Concessionaria per la progettazione, realizzazione e gestione del collegamento stabile tra lo Stretto e il Cardinale
 Organismo di Diritto pubblico
 (Legge n° 1158 del 17 dicembre 1971, modificata dal D.Lgs. n° 114 del 24 aprile 2003)

PONTE SULLO STRETTO DI MESSINA

PROGETTO DEFINITIVO

EUROLINK S.C.p.A.
IMPREGLIO S.p.A. (Mandataria)
 SOCIETA' ITALIANA PER CONDOTTE D'ACQUA S.p.A. (Mandatario)
 COOPERATIVA MURATORI E CEMENTISTI - C.M.C. di Ravenna Soc. Coop. a.r.l. (Mandatario)
 SACVYR S.A.U. (Mandatario)
 ISHIKAWAJIMA - HARIMA HEAVY INDUSTRIES CO. Ltd. (Mandatario)
 A.C.I. S.C.P.A. - CONSORZIO STABILE (Mandatario)

<small>IL PROGETTISTA</small> Dott. Ing. G. Cassani Ordine Ingegneri Milano n° 20997	<small>IL CONTRAENTE GENERALE</small> Project Manager (Ing. P.P. Marchesini)	<small>STRETTO DI MESSINA</small> Direttore Generale e RUP Validazione (Ing. G. Timmenhaff)	<small>STRETTO DI MESSINA</small> Amministratore Delegato (Dott. P. Giucci)
---	--	--	---

COLLEGAMENTI SICILIA **SS0308_F0**
 INFRASTRUTTURE STRADALI - OPERE CIVILI
 ELEMENTI DI CARATTERE GENERALE
 GALLERIA ARTIFICIALE - FARO SUPERIORE - IMBOCCHI LATO ME
 PROFILI IN FASE DEFINITIVA

CODICE
C | G | 0 | 8 | 0 | 0 | P | F | 9 | D | S | C | 0 | 0 | G | A | 3 | F | 0 | 0 | 0 | 0 | 2 | F | 0 SCALA:
1:200

REV.	DATA	DESCRIZIONE	REDATTO	VERIFICATO	APPROVATO
F0	20/06/2011	EMISSIONE FINALE	M.FRANZINO	A.BELLOCCHIO	G.CASSANI

NOME DEL FILE: SSO308_F0.dwg