

Enel Produzione S.p.A.
**Centrale termoelettrica "Alessandro Volta"
 di Montalto di Castro**

Rifacimenti di 4 unità di produzione esistenti
 Studio Preliminare Ambientale - Allegato A

Anno meteorologico 2009



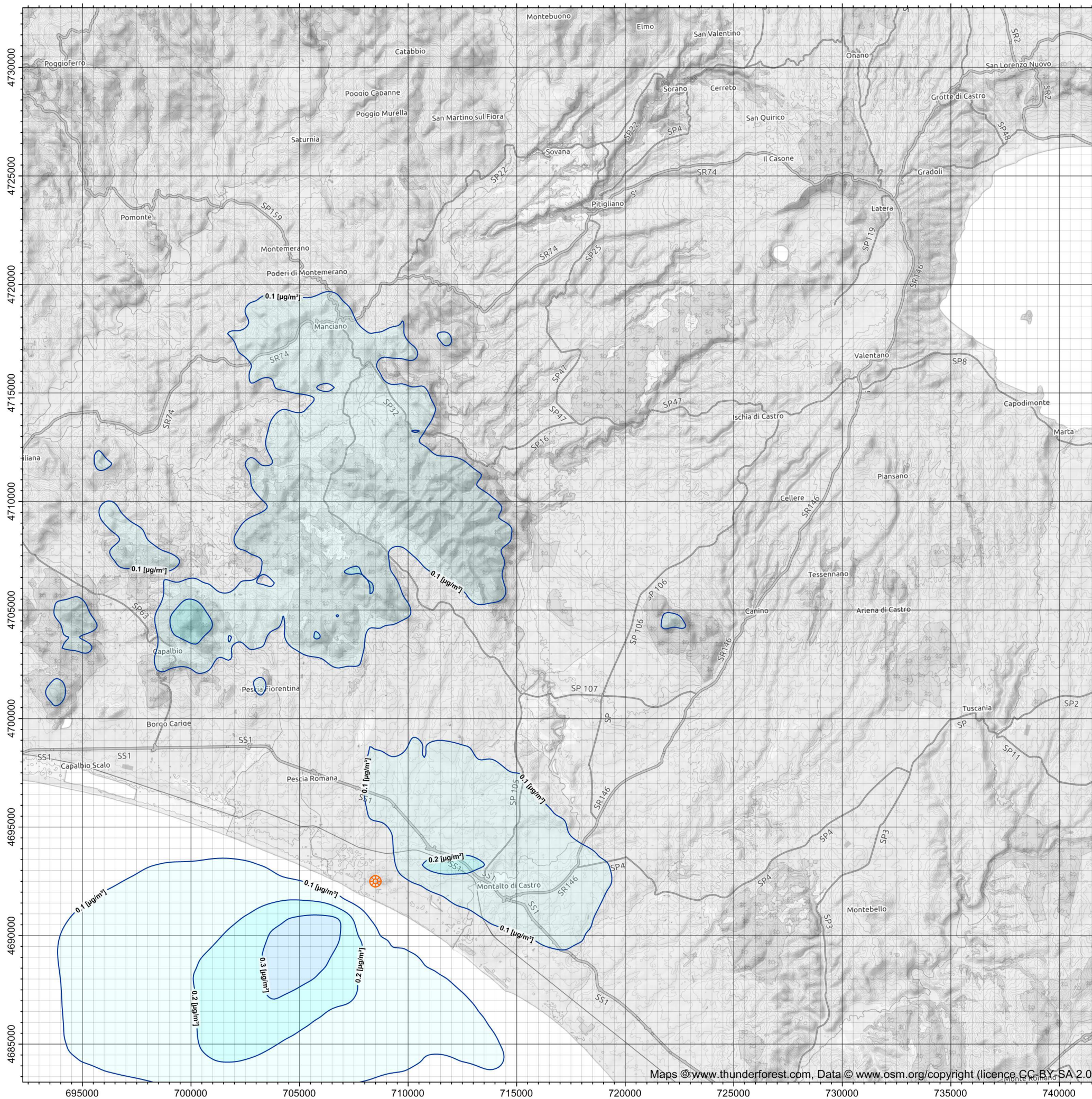
Tavola 01.a

Scenario attuale

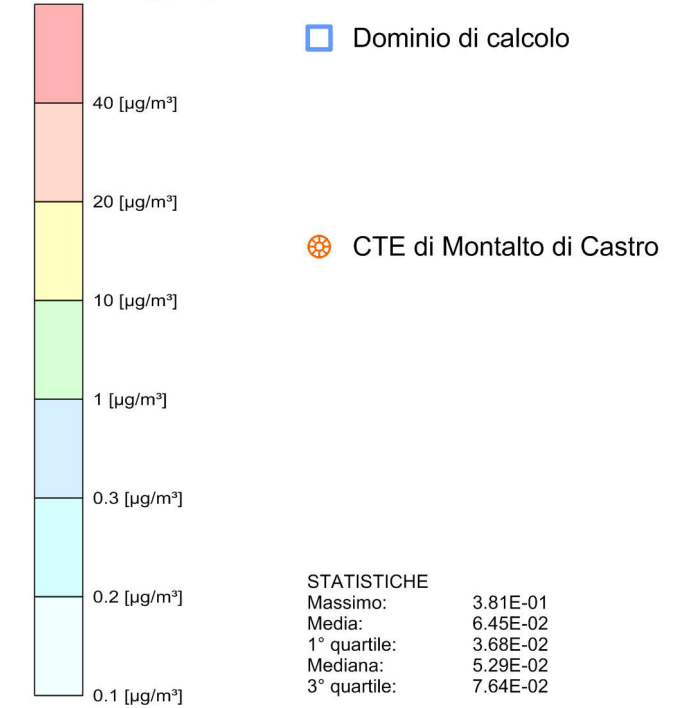
**Ricadute delle emissioni
 convogliate ai camini**

NO₂ - Concentrazione media [µg/m³]

Valore Limite D.Lgs. 155/2010: 40 [µg/m³]



Max: 0.381 [µg/m³]



Enel Produzione S.p.A.
**Centrale termoelettrica "Alessandro Volta"
 di Montalto di Castro**

Rifacimenti di 4 unità di produzione esistenti
 Studio Preliminare Ambientale - Allegato A

Anno meteorologico 2009



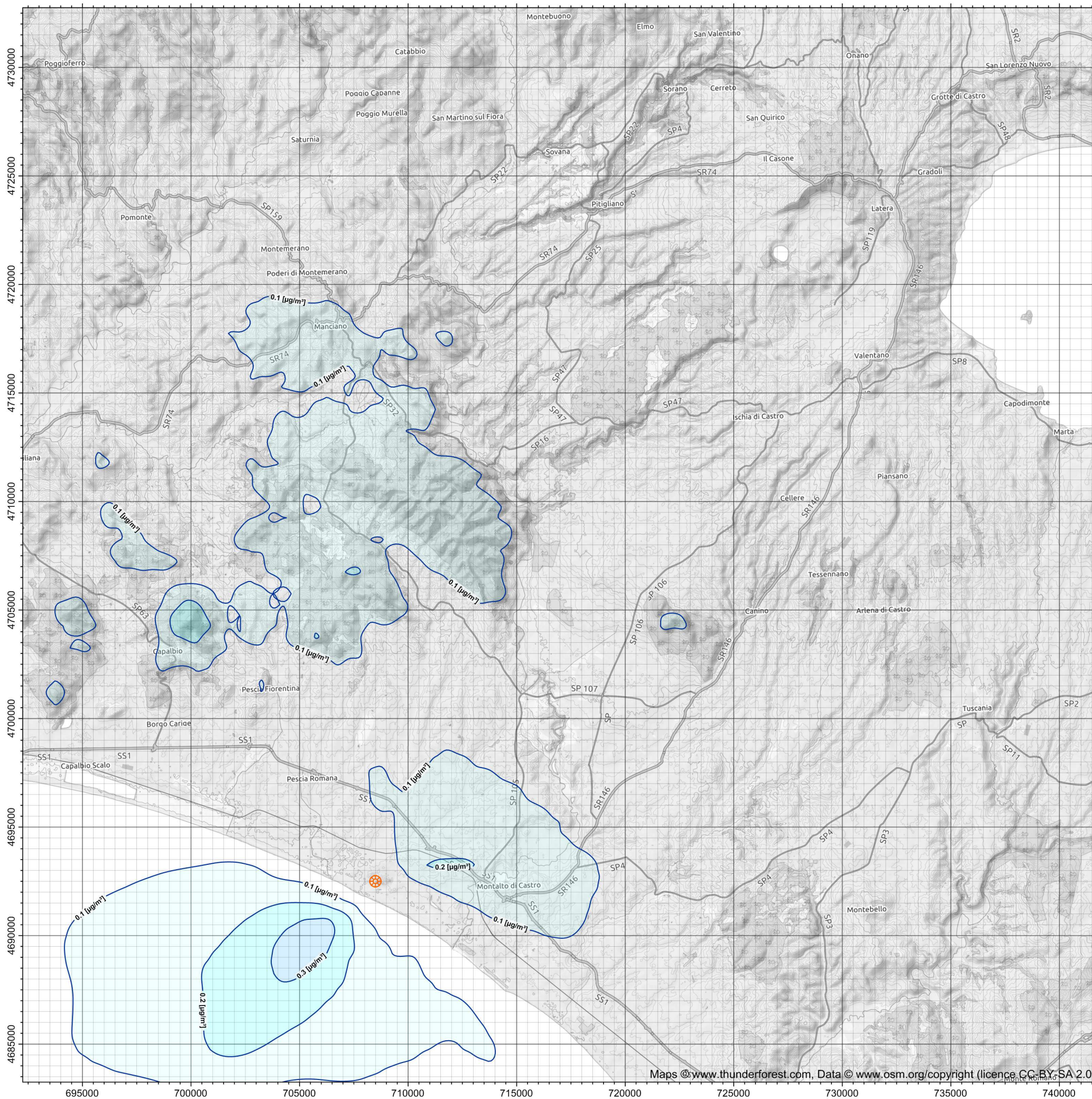
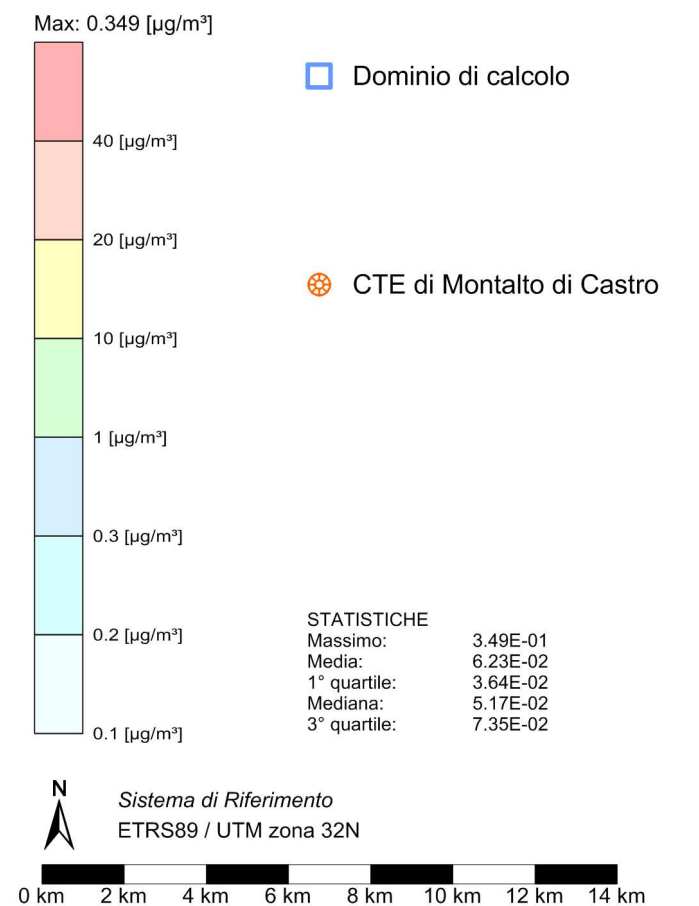
Tavola 01.b

Scenario di progetto

**Ricadute delle emissioni
 convogliate ai camini**

NO₂ - Concentrazione media [µg/m³]

Valore Limite D.Lgs. 155/2010: 40 [µg/m³]



Enel Produzione S.p.A.
**Centrale termoelettrica "Alessandro Volta"
 di Montalto di Castro**

Rifacimenti di 4 unità di produzione esistenti
 Studio Preliminare Ambientale - Allegato A

Anno meteorologico 2009



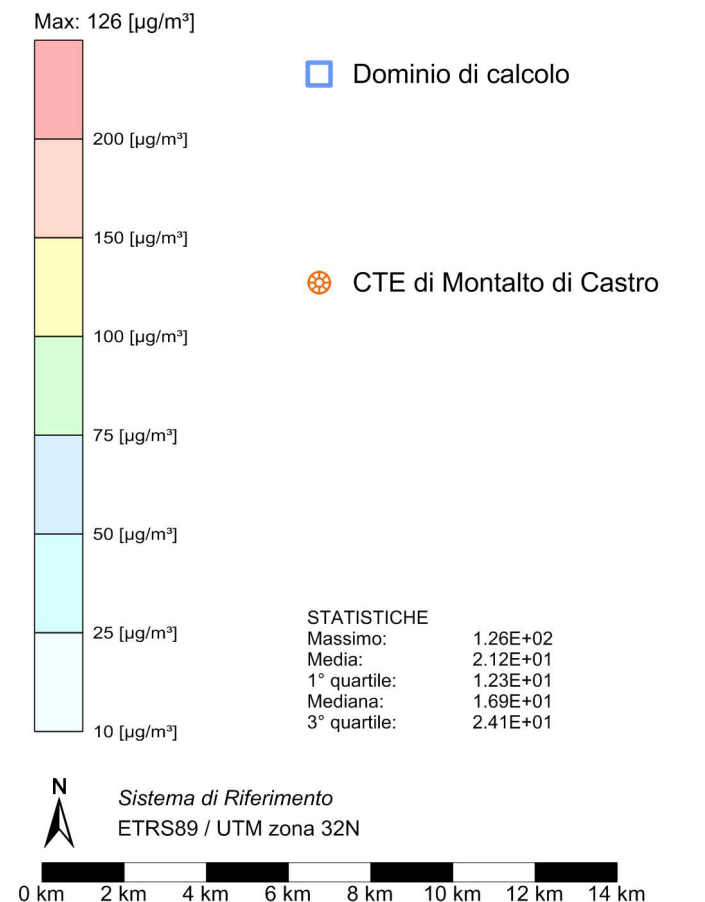
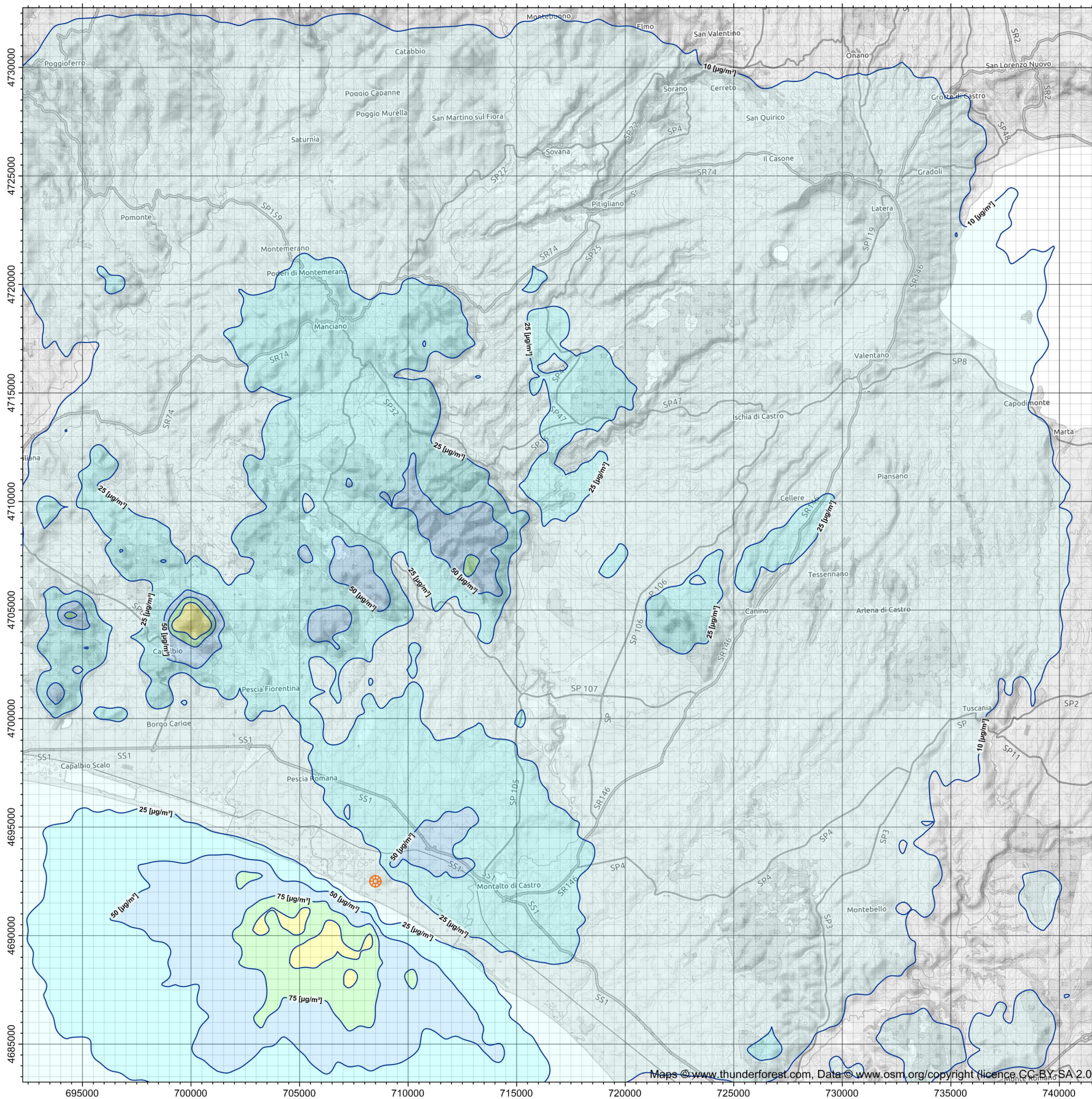
Tavola 02.a

Scenario attuale

**Ricadute delle emissioni
 convogliate ai camini**

NO₂ - Concentrazione oraria
 superata 18 volte [µg/m³]

Valore Limite D.Lgs. 155/2010: 200 [µg/m³]



Enel Produzione S.p.A.
**Centrale termoelettrica "Alessandro Volta"
 di Montalto di Castro**

Rifacimenti di 4 unità di produzione esistenti
 Studio Preliminare Ambientale - Allegato A

Anno meteorologico 2009



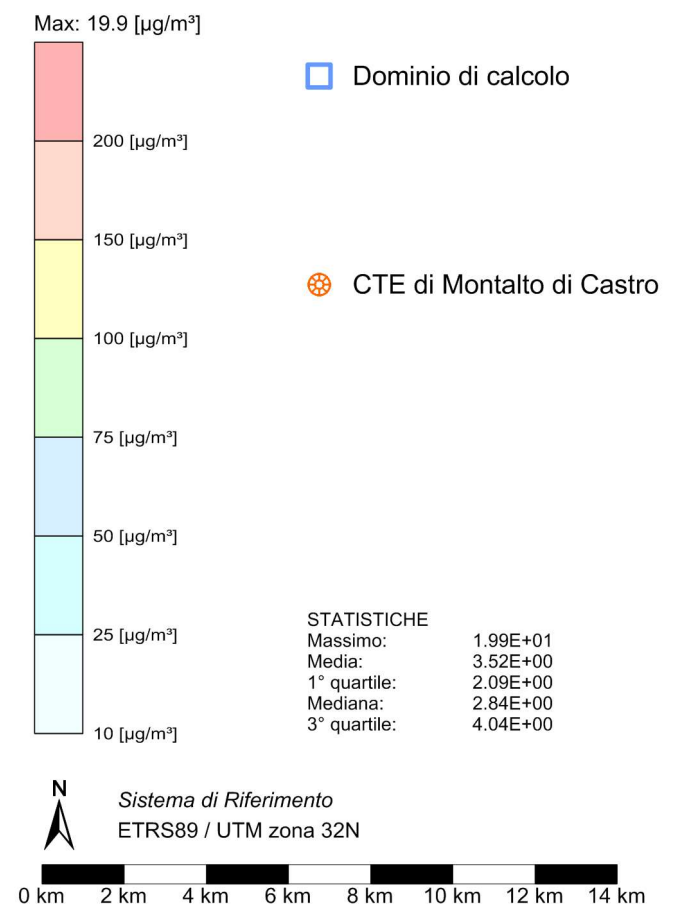
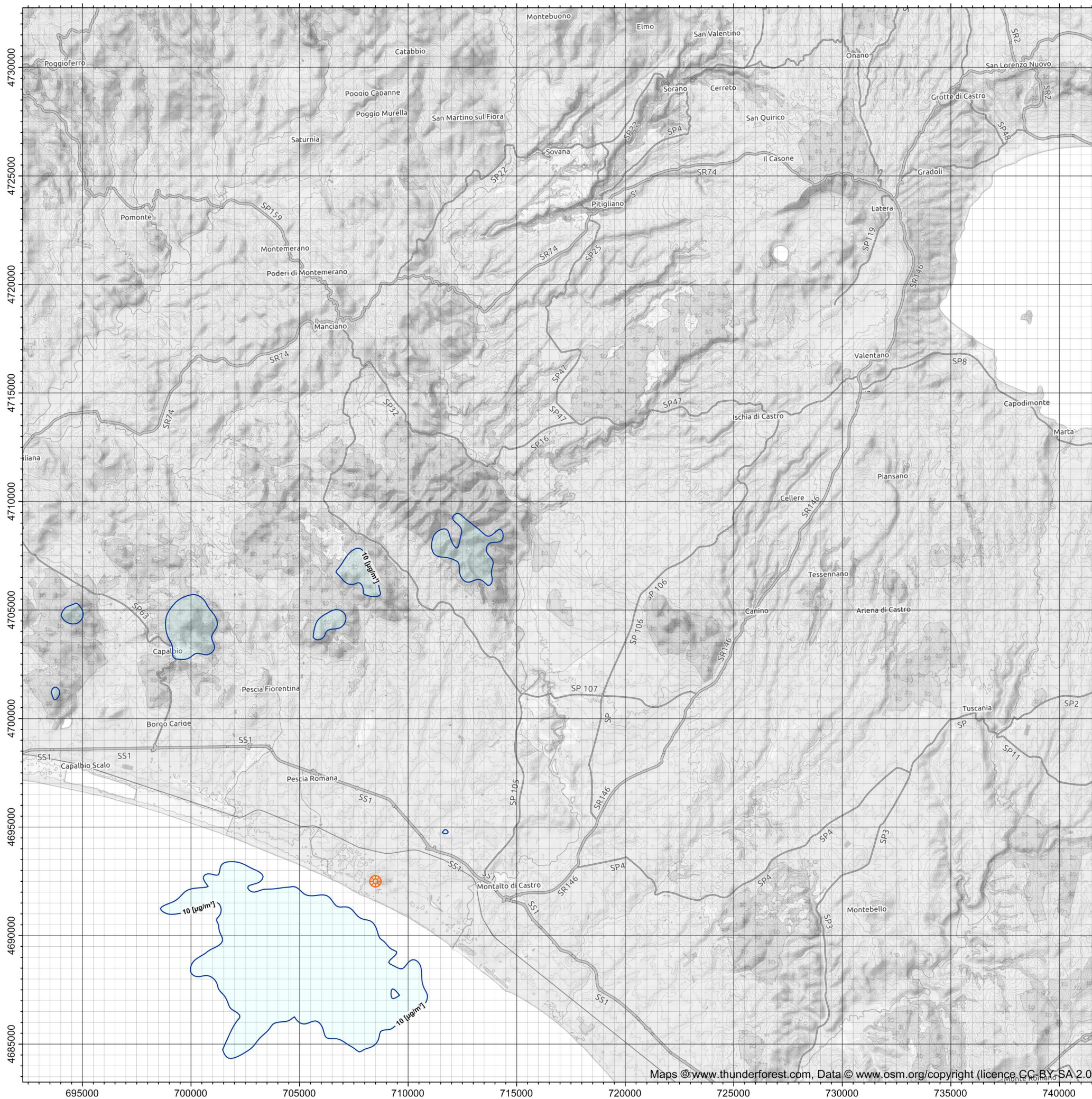
Tavola 02.b

Scenario di progetto

**Ricadute delle emissioni
 convogliate ai camini**

NO₂ - Concentrazione oraria
 superata 18 volte [µg/m³]

Valore Limite D.Lgs. 155/2010: 200 [µg/m³]



Enel Produzione S.p.A.
**Centrale termoelettrica "Alessandro Volta"
 di Montalto di Castro**

Rifacimenti di 4 unità di produzione esistenti
 Studio Preliminare Ambientale - Allegato A

Anno meteorologico 2009



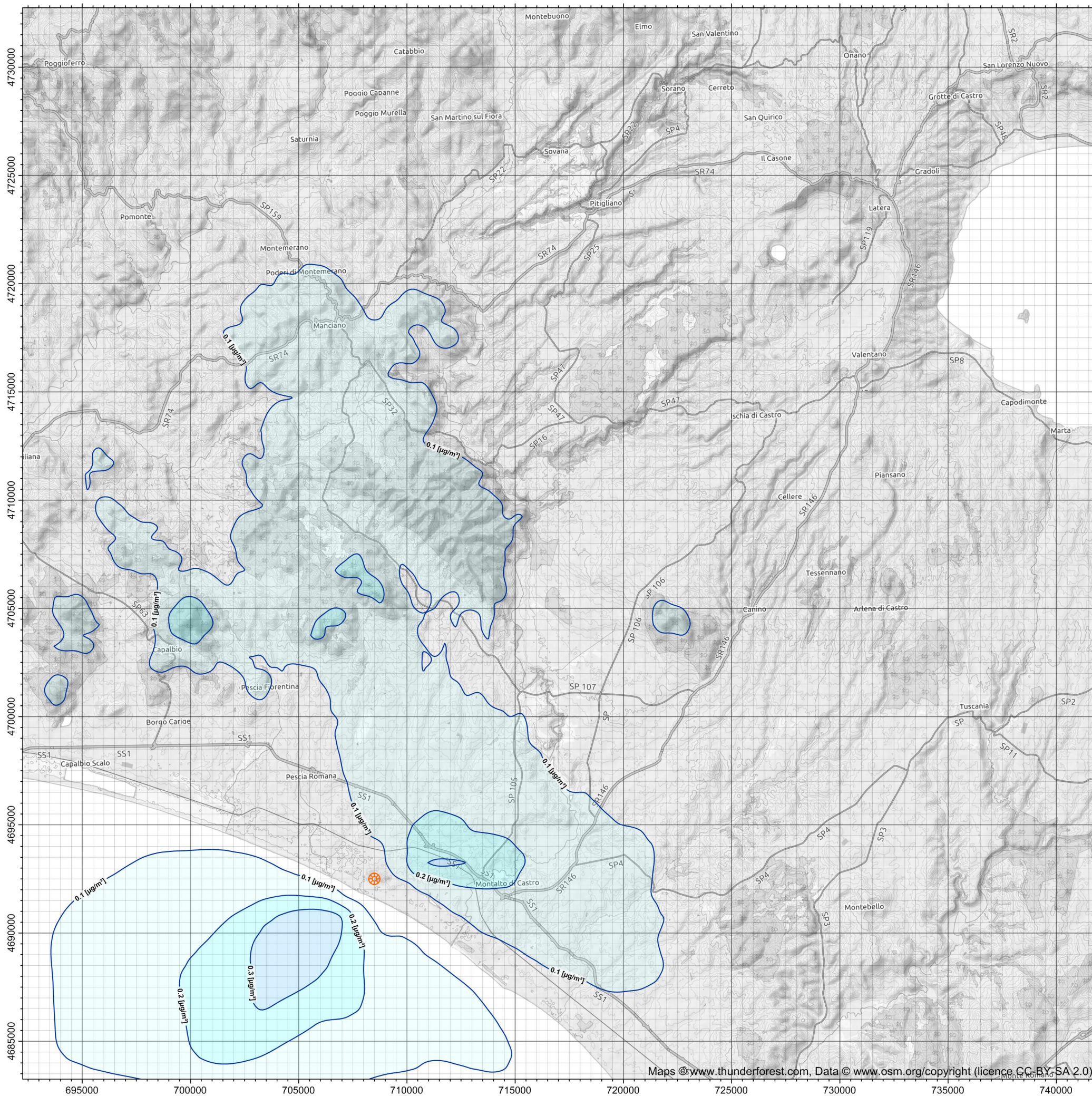
Tavola 03.a

Scenario attuale

**Ricadute delle emissioni
 convogliate ai camini**

NO_x - Concentrazione media [µg/m³]
 (protezione della vegetazione)

Livello Critico D.Lgs. 155/2010: 30 [µg/m³]



Max: 0.401 [µg/m³]

Dominio di calcolo
⊗ CTE di Montalto di Castro

STATISTICHE	
Massimo:	4.01E-01
Media:	7.21E-02
1° quartile:	4.04E-02
Mediana:	5.82E-02
3° quartile:	8.76E-02

Sistema di Riferimento
 ETRS89 / UTM zona 32N

Maps © www.thunderforest.com, Data © www.osm.org/copyright (licence CC-BY-SA 2.0)

Enel Produzione S.p.A.
**Centrale termoelettrica "Alessandro Volta"
 di Montalto di Castro**

Rifacimenti di 4 unità di produzione esistenti
 Studio Preliminare Ambientale - Allegato A

Anno meteorologico 2009



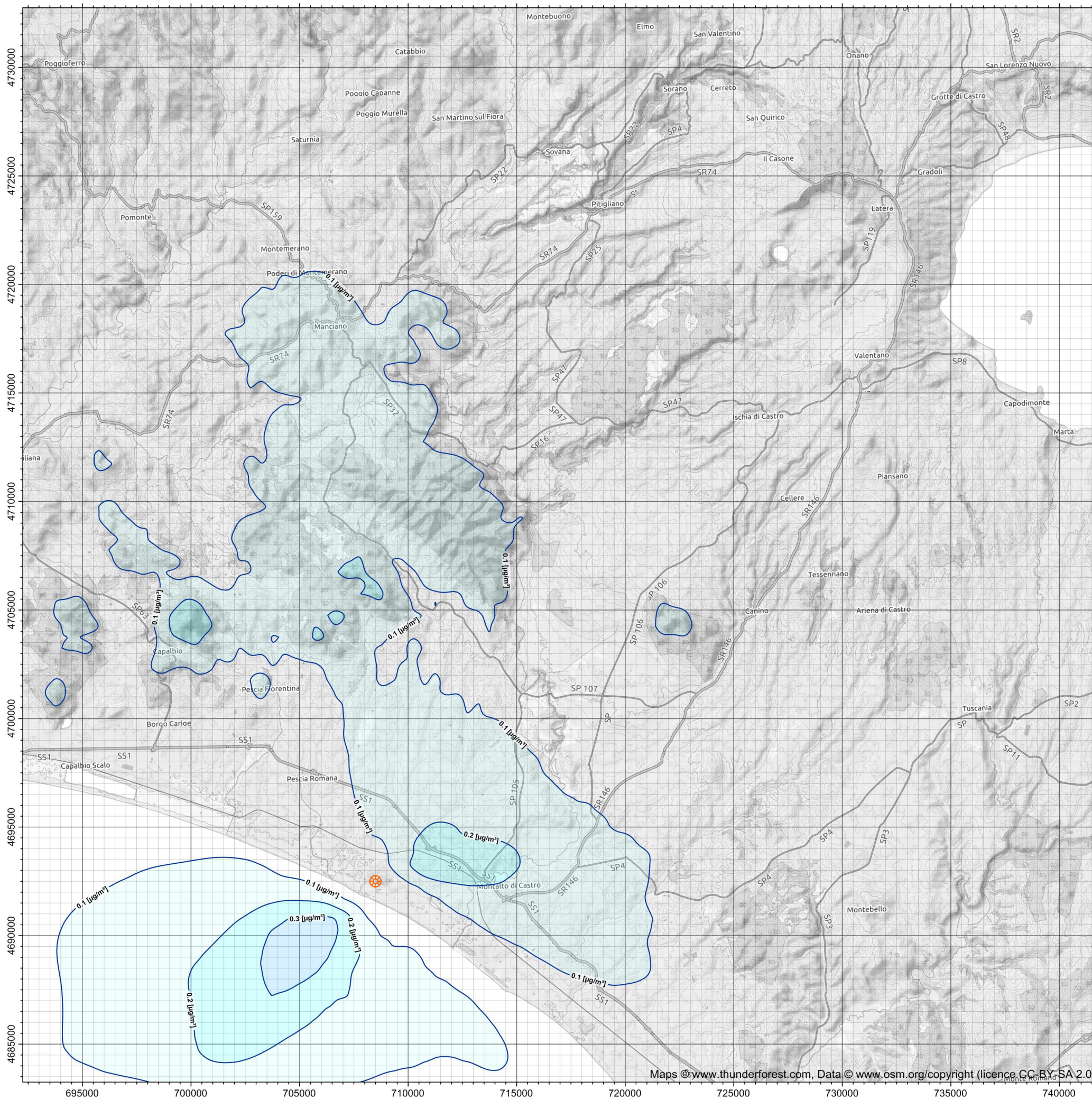
Tavola 03.b

Scenario di progetto

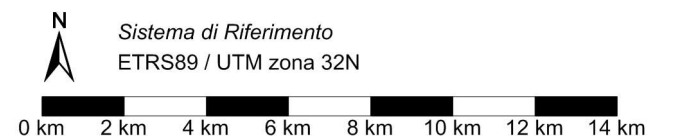
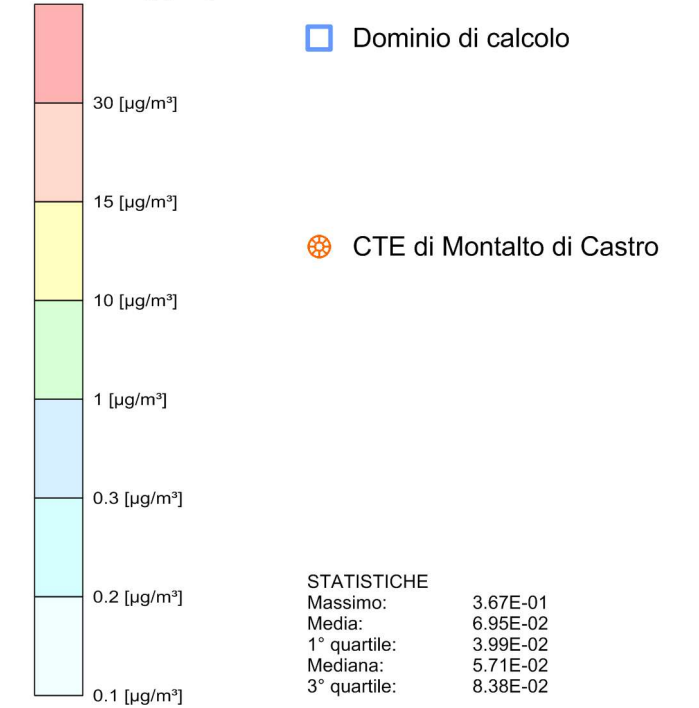
**Ricadute delle emissioni
 convogliate ai camini**

NO_x - Concentrazione media [µg/m³]
 (protezione della vegetazione)

Livello Critico D.Lgs. 155/2010: 30 [µg/m³]



Max: 0.367 [µg/m³]



Enel Produzione S.p.A.
**Centrale termoelettrica "Alessandro Volta"
 di Montalto di Castro**

Rifacimenti di 4 unità di produzione esistenti
 Studio Preliminare Ambientale - Allegato A

Anno meteorologico 2009



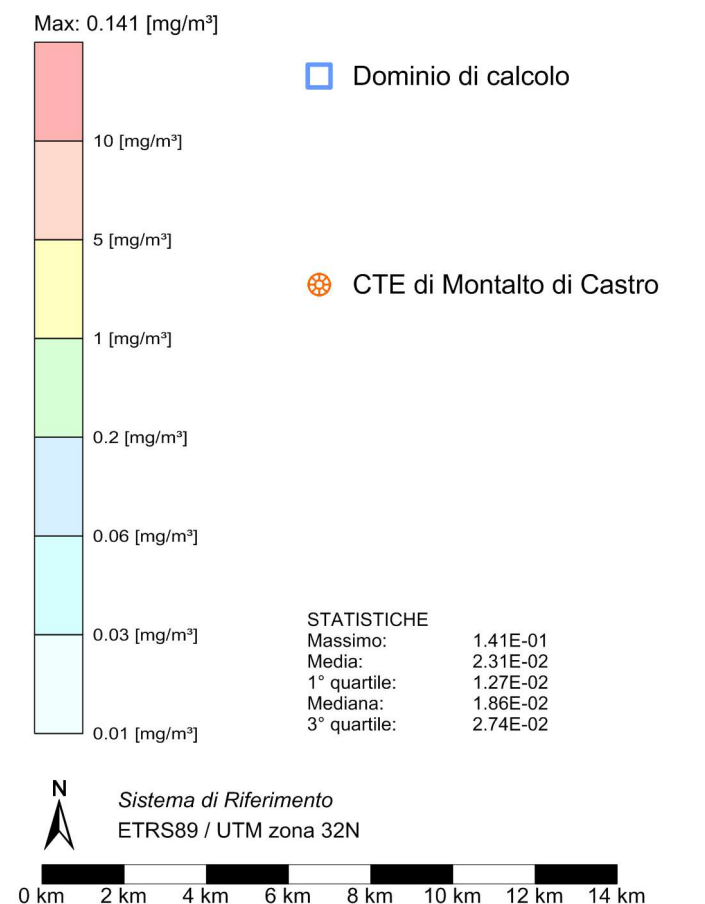
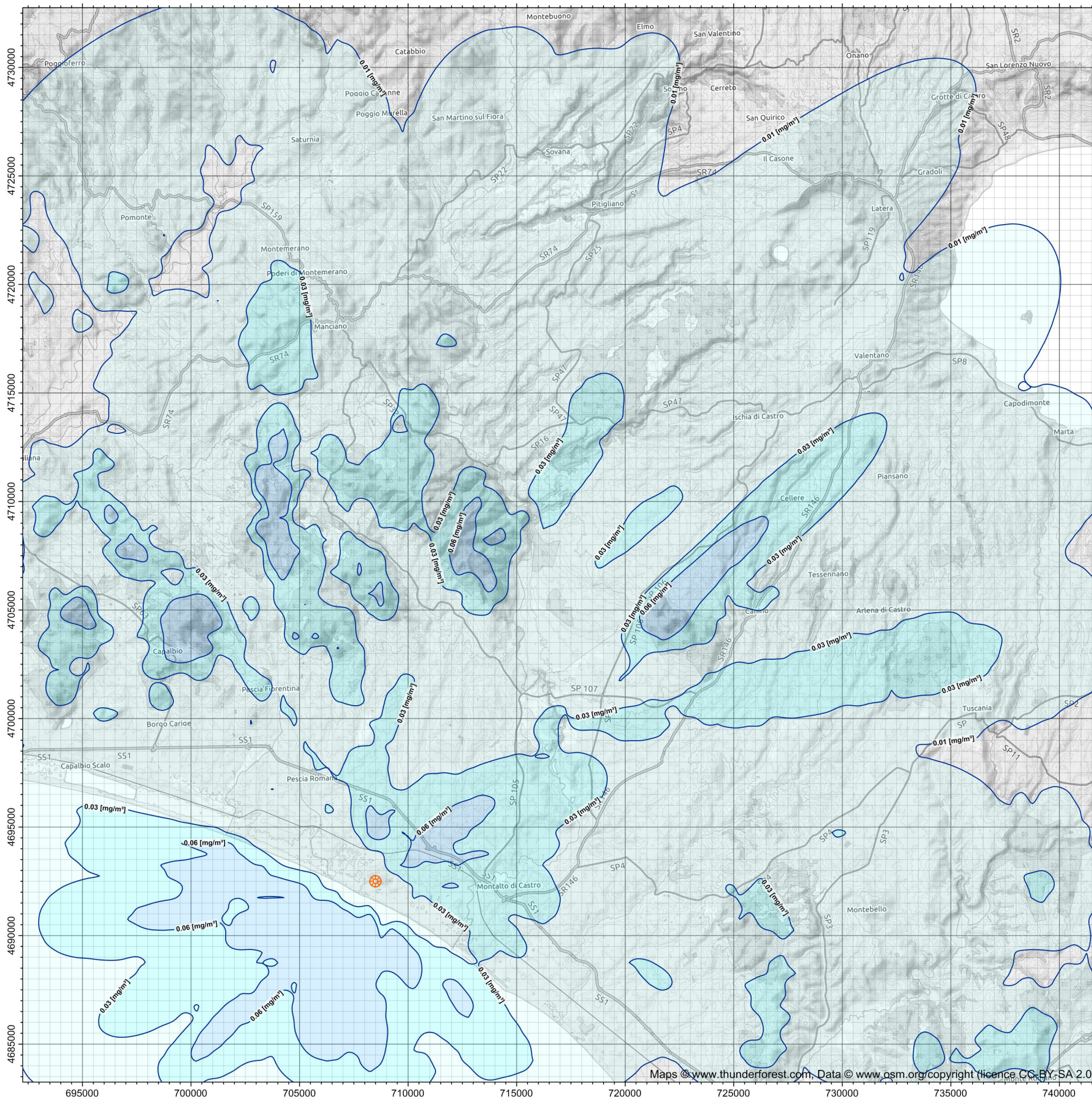
Tavola 04.a

Scenario attuale

**Ricadute delle emissioni
 convogliate ai camini**

CO - Concentrazione media massima
 giornaliera calcolata su 8 ore [mg/m³]

Valore Limite D.Lgs. 155/2010: 10 [mg/m³]



Enel Produzione S.p.A.
**Centrale termoelettrica "Alessandro Volta"
 di Montalto di Castro**

Rifacimenti di 4 unità di produzione esistenti
 Studio Preliminare Ambientale - Allegato A

Anno meteorologico 2009



Tavola 04.b

Scenario di progetto

**Ricadute delle emissioni
 convogliate ai camini**

CO - Concentrazione media massima
 giornaliera calcolata su 8 ore [mg/m³]

Valore Limite D.Lgs. 155/2010: 10 [mg/m³]

