

Legenda

	Interferenza linea aerea B.T.		Cono fotografico
	Interferenza linea aerea M.T.		Numero picchetto
	Interferenza linea aerea Telecom		Linee aeree B.T/M.T.
	Interferenza linea aerea A.T.		Condotta di progetto
	Traliccio alta tensione		Metanodotto rilevato
	Palo media/bassa tensione		Canale
	Illuminazione pubblica		Condotta interrata
	Palo telecom		Muro a secco
	Trullo - punto rilevato		Strada sterrata
	Fabbricato		Strada
	Cisterna/Pozzo		Recinzione metallica
	Presca idrica		Recinzione in muratura
	Pozzetto		Recinzione in tufo
			Recinzione/Cordolo in c.a.
			Reticolo della carta idrogeomorfologica



Foto 85 - Punto topografico (3613)

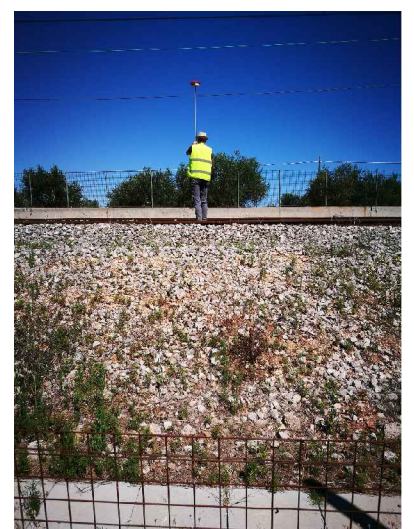
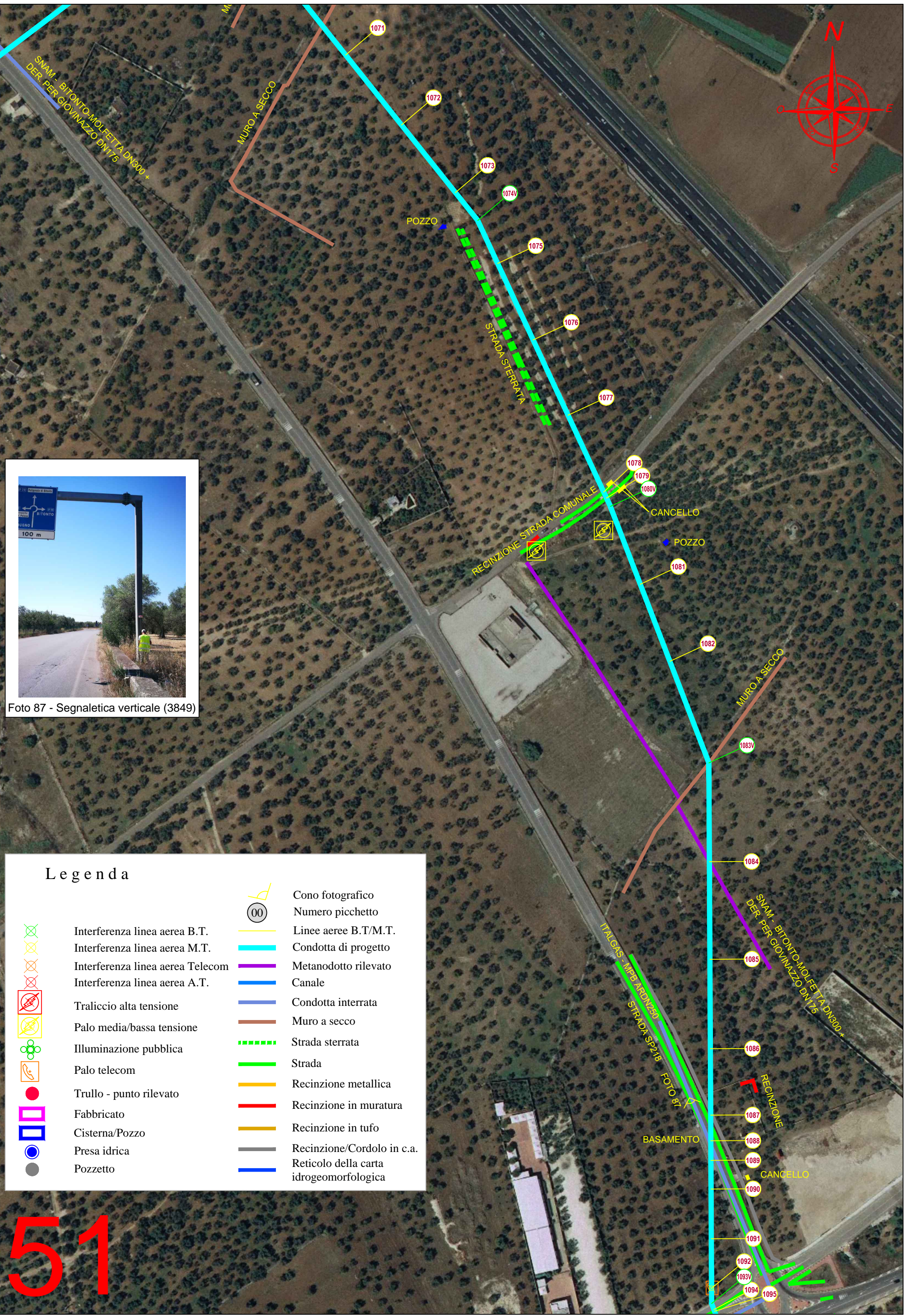


Foto 86 - Binari (3672)



Foto 87 - Segnaletica verticale (3849)

Legenda			
	Interferenza linea aerea B.T.		Cono fotografico
	Interferenza linea aerea M.T.		Numero picchetto
	Interferenza linea aerea Telecom		Linee aeree B.T./M.T.
	Interferenza linea aerea A.T.		Condotta di progetto
	Traliccio alta tensione		Metanodotto rilevato
	Palo media/bassa tensione		Canale
	Illuminazione pubblica		Condotta interrata
	Palo telecom		Muro a secco
	Trullo - punto rilevato		Strada sterrata
	Fabbricato		Strada
	Cisterna/Pozzo		Recinzione metallica
	Presa idrica		Recinzione in muratura
	Pozzetto		Recinzione in tufo
			Recinzione/Cordolo in c.a.
			Reticolo della carta idrogeomorfologica



Legenda

	Interferenza linea aerea B.T.		Cono fotografico
	Interferenza linea aerea M.T.		Numero picchetto
	Interferenza linea aerea Telecom		Linee aeree B.T/M.T.
	Interferenza linea aerea A.T.		Condotta di progetto
	Traliccio alta tensione		Metanodotto rilevato
	Palo media/bassa tensione		Canale
	Illuminazione pubblica		Condotta interrata
	Palo telecom		Muro a secco
	Trullo - punto rilevato		Strada sterrata
	Fabbricato		Strada
	Cisterna/Pozzo		Recinzione metallica
	Presa idrica		Recinzione in muratura
	Pozzetto		Recinzione in tufo
			Recinzione/Cordolo in c.a.
			Reticolo della carta idrogeomorfologica

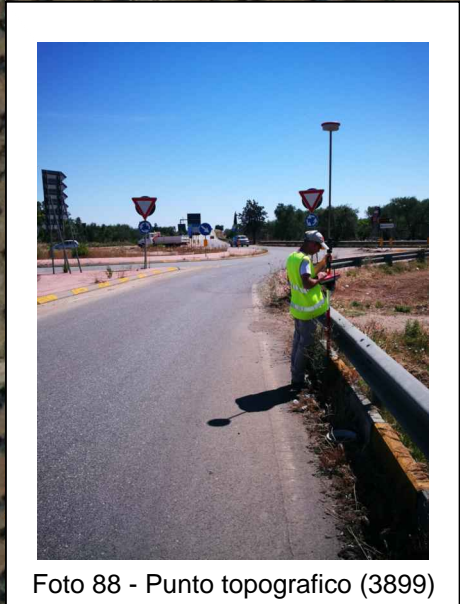
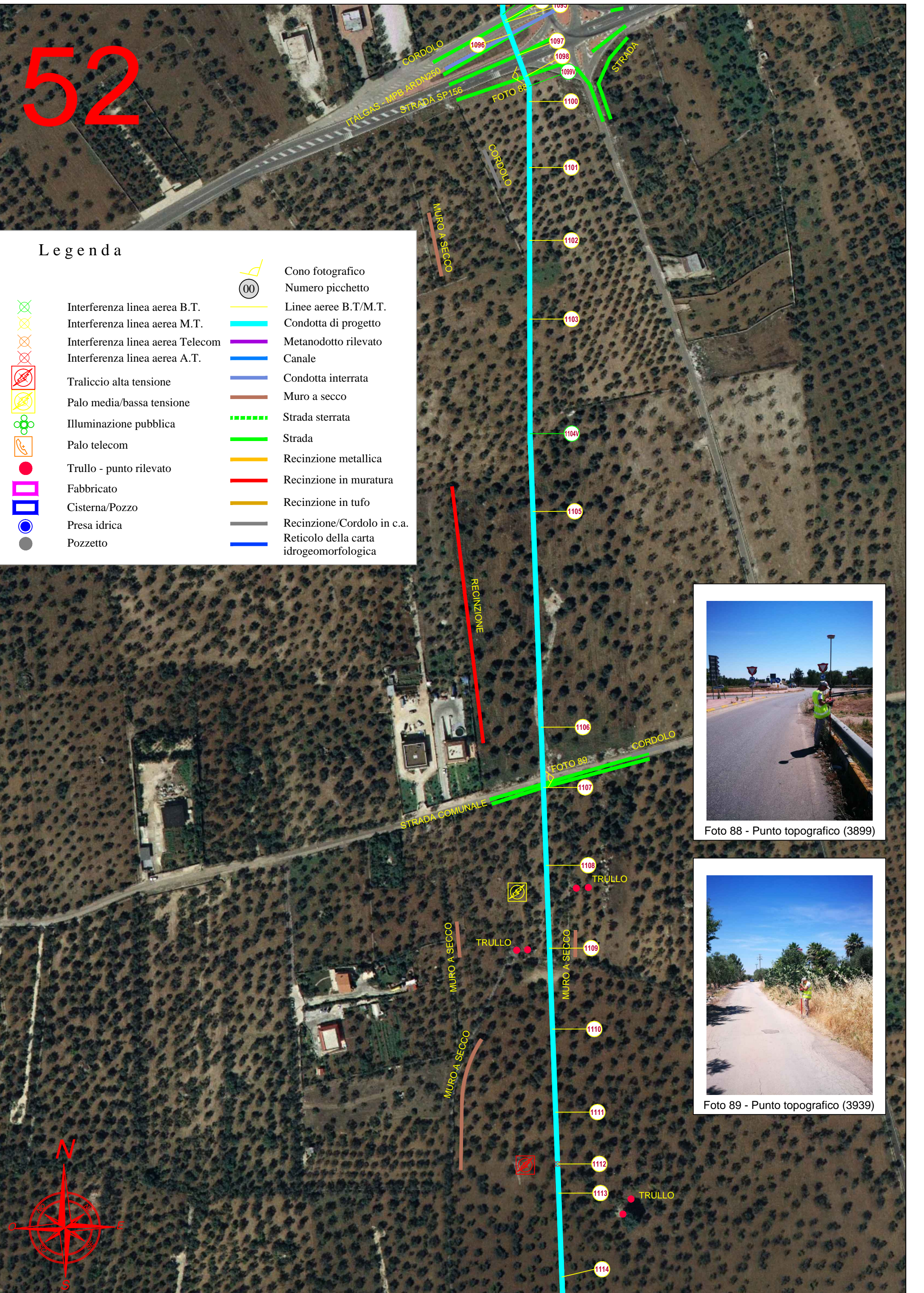


Foto 88 - Punto topografico (3899)

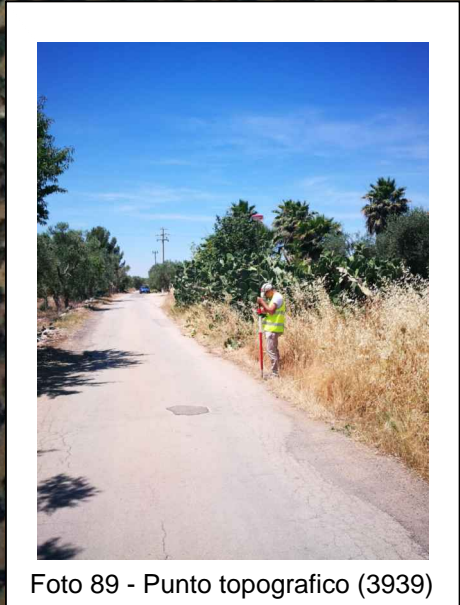


Foto 89 - Punto topografico (3939)

Legenda

	Interferenza linea aerea B.T.		Cono fotografico
	Interferenza linea aerea M.T.		Numero picchetto
	Interferenza linea aerea Telecom		Linee aeree B.T./M.T.
	Interferenza linea aerea A.T.		Condotta di progetto
	Traliccio alta tensione		Metanodotto rilevato
	Palo media/bassa tensione		Canale
	Illuminazione pubblica		Condotta interrata
	Palo telecom		Muro a secco
	Trullo - punto rilevato		Strada sterrata
	Fabbricato		Strada
	Cisterna/Pozzo		Recinzione metallica
	Presca idrica		Recinzione in muratura
	Pozzetto		Recinzione in tufo
			Recinzione/Cordolo in c.a.
			Reticolo della carta idrogeomorfologica

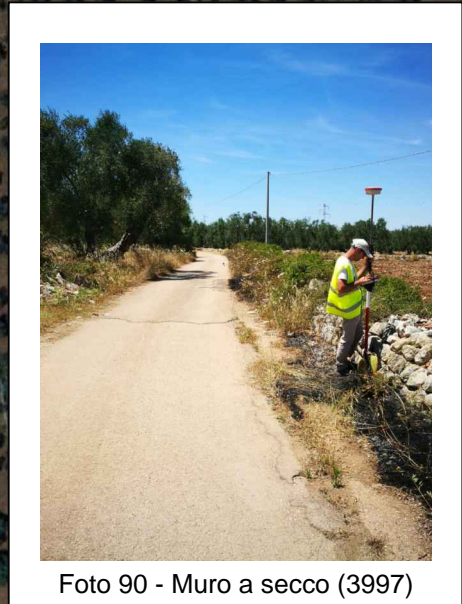


Foto 90 - Muro a secco (3997)

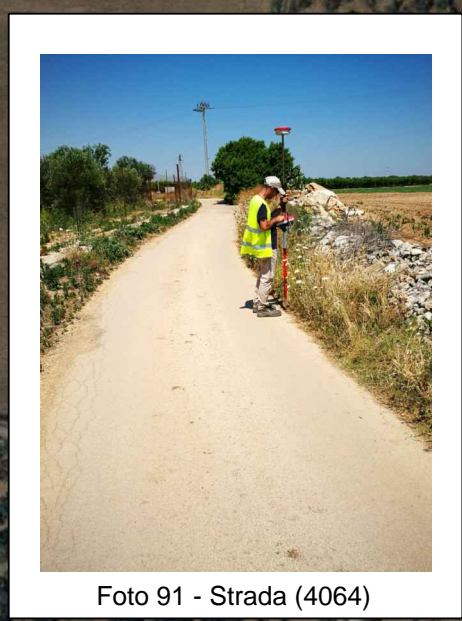
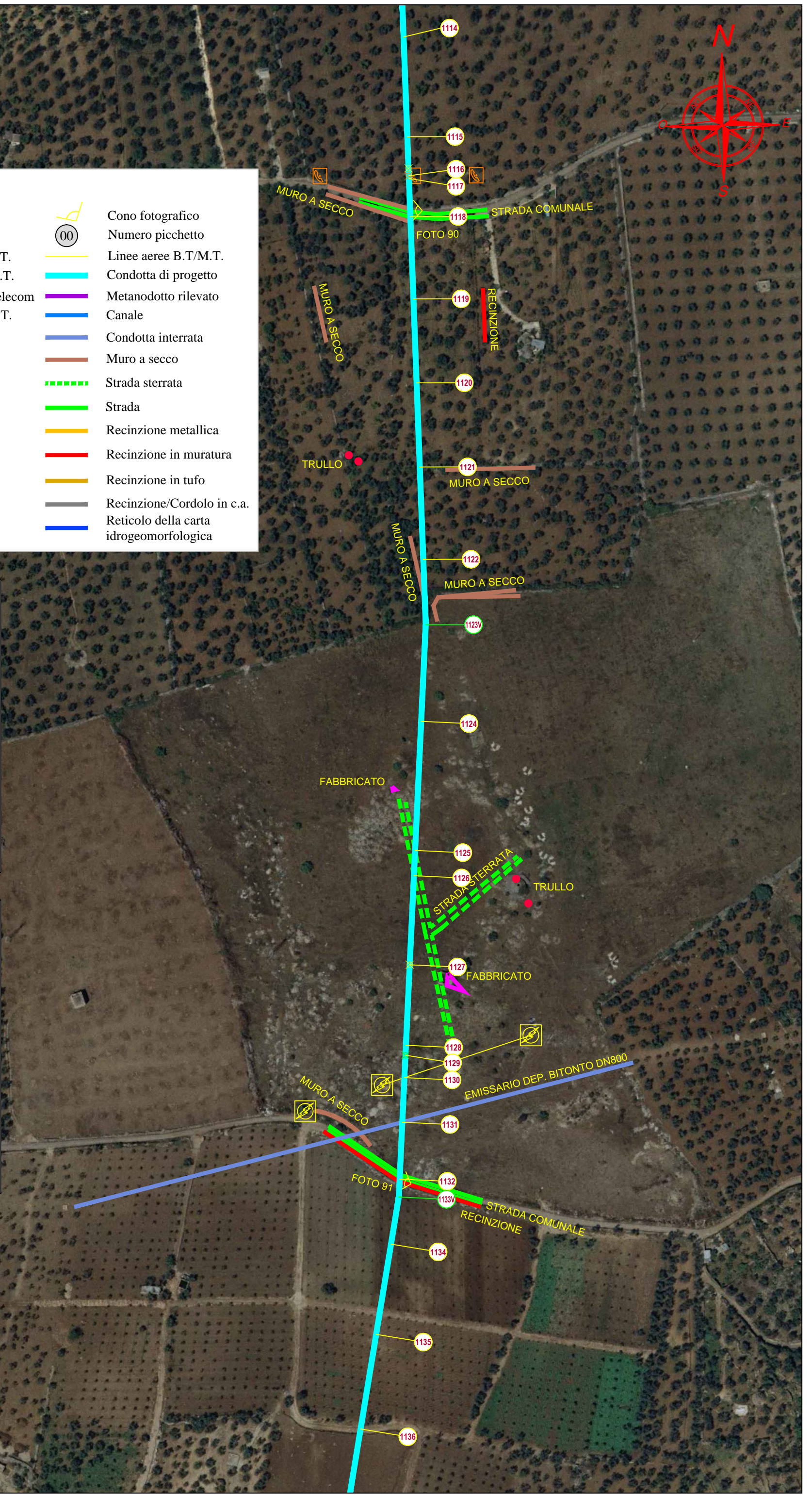


Foto 91 - Strada (4064)



54



Foto 92 - Pozzetto Telecom (4078)

Legenda

	Interferenza linea aerea B.T.		Cono fotografico Numero picchetto
	Interferenza linea aerea M.T.		Linee aeree B.T./M.T.
	Interferenza linea aerea Telecom		Condotta di progetto
	Interferenza linea aerea A.T.		Metanodotto rilevato
	Traliccio alta tensione		Canale
	Palo media/bassa tensione		Condotta interrata
	Illuminazione pubblica		Muro a secco
	Palo telecom		Strada sterrata
	Trullo - punto rilevato		Strada
	Fabbricato		Recinzione metallica
	Cisterna/Pozzo		Recinzione in muratura
	Preso idrica		Recinzione in tufo
	Pozzetto		Recinzione/Cordolo in c.a.
			Reticolo della carta idrogeomorfologica



Legenda

	Cono fotografico		Numero picchetto
	Linee aeree B.T/M.T.		Condotta di progetto
	Interferenza linea aerea B.T.		Metanodotto rilevato
	Interferenza linea aerea M.T.		Canale
	Interferenza linea aerea Telecom		Condotta interrata
	Interferenza linea aerea A.T.		Muro a secco
	Traliccio alta tensione		Strada sterrata
	Palo media/bassa tensione		Strada
	Illuminazione pubblica		Recinzione metallica
	Palo telecom		Recinzione in muratura
	Trullo - punto rilevato		Recinzione in tufo
	Fabbricato		Recinzione/Cordolo in c.a.
	Cisterna/Pozzo		Reticolo della carta idrogeomorfologica
	Preso idrica		
	Pozzetto		

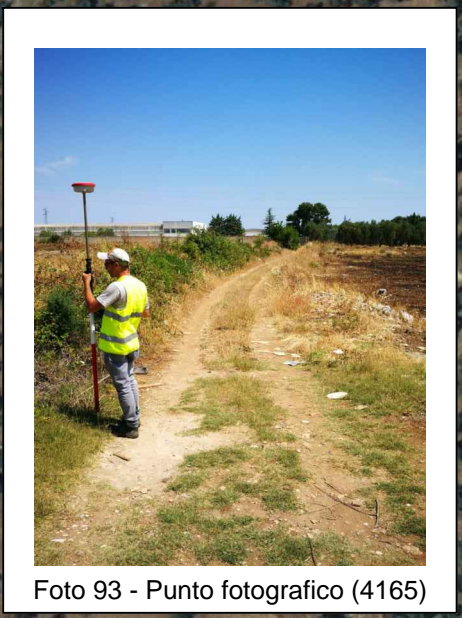
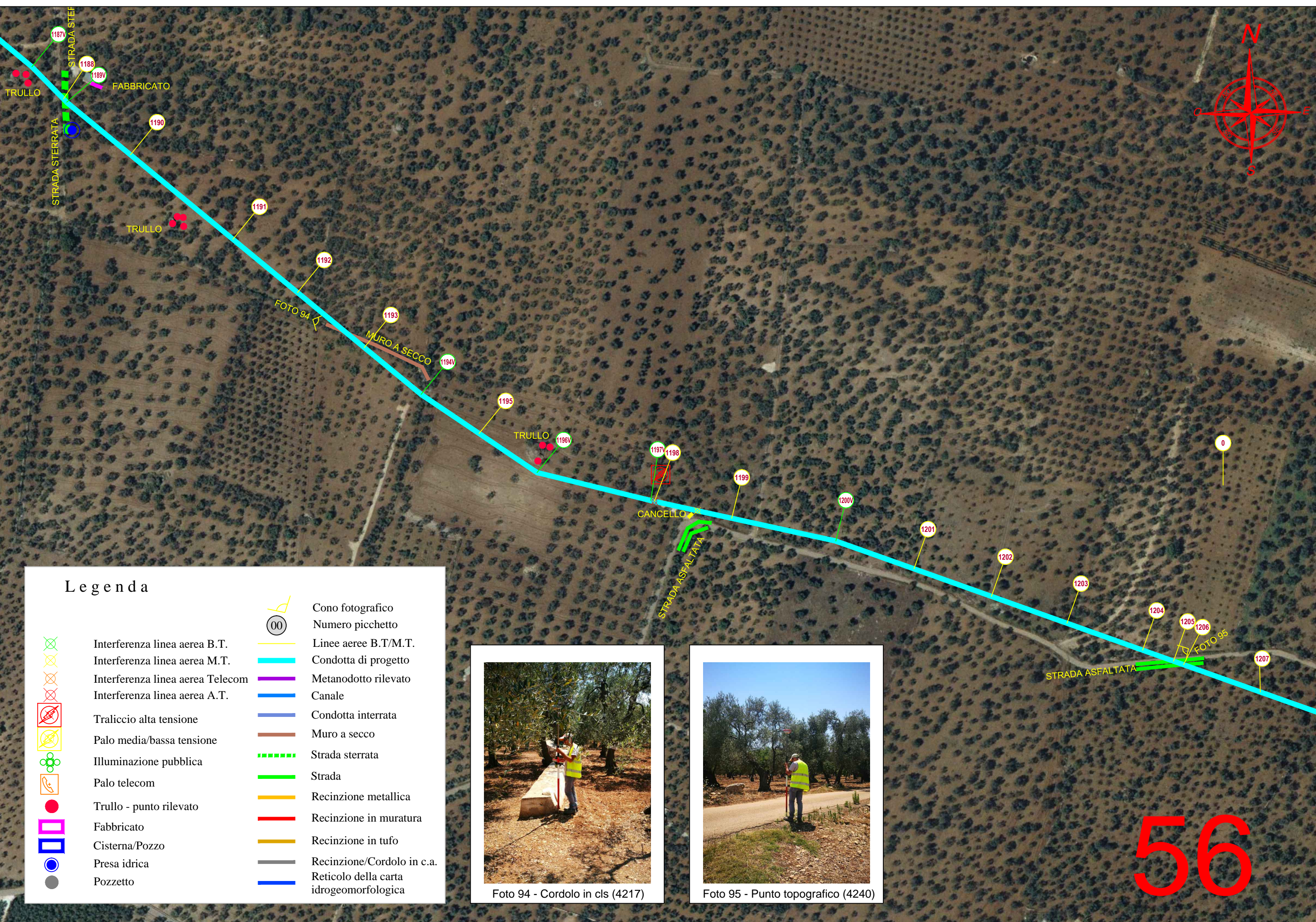


Foto 93 - Punto fotografico (4165)

55



Legenda

- | | | | |
|--|----------------------------------|--|---|
| | Interferenza linea aerea B.T. | | Cono fotografico |
| | Interferenza linea aerea M.T. | | Numero picchetto |
| | Interferenza linea aerea Telecom | | Linee aeree B.T/M.T. |
| | Interferenza linea aerea A.T. | | Condotta di progetto |
| | Traliccio alta tensione | | Metanodotto rilevato |
| | Palo media/bassa tensione | | Canale |
| | Illuminazione pubblica | | Condotta interrata |
| | Palo telecom | | Muro a secco |
| | Trullo - punto rilevato | | Strada sterrata |
| | Fabbricato | | Strada |
| | Cisterna/Pozzo | | Recinzione metallica |
| | Presa idrica | | Recinzione in muratura |
| | Pozzetto | | Recinzione in tufo |
| | | | Recinzione/Cordolo in c.a. |
| | | | Reticolo della carta idrogeomorfologica |

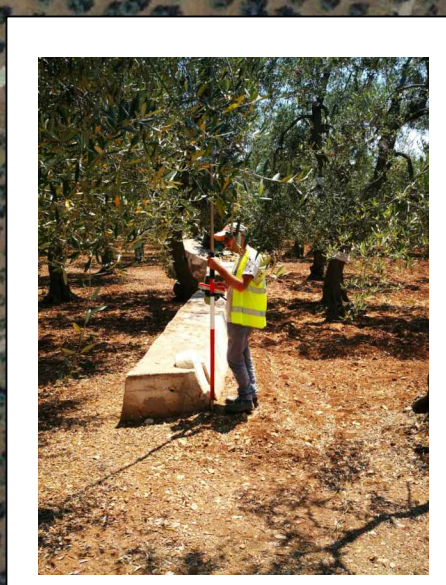


Foto 94 - Cordolo in cls (4217)



Foto 95 - Punto topografico (4240)

57

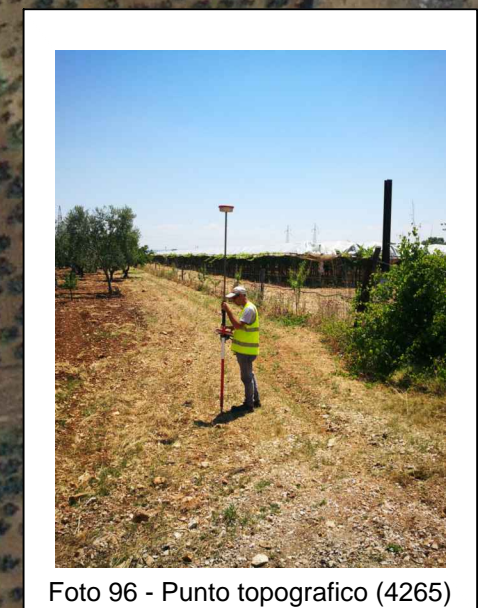
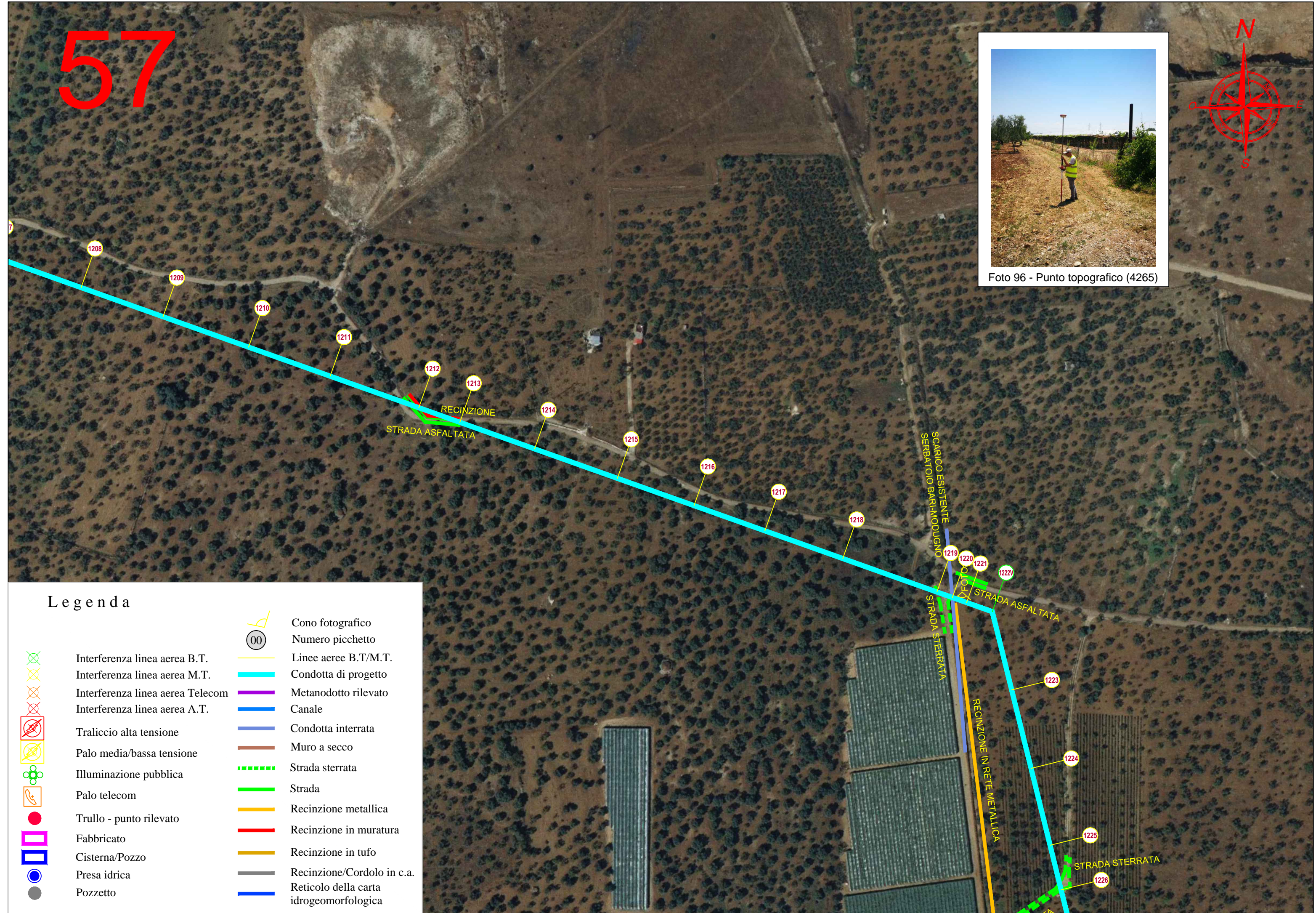
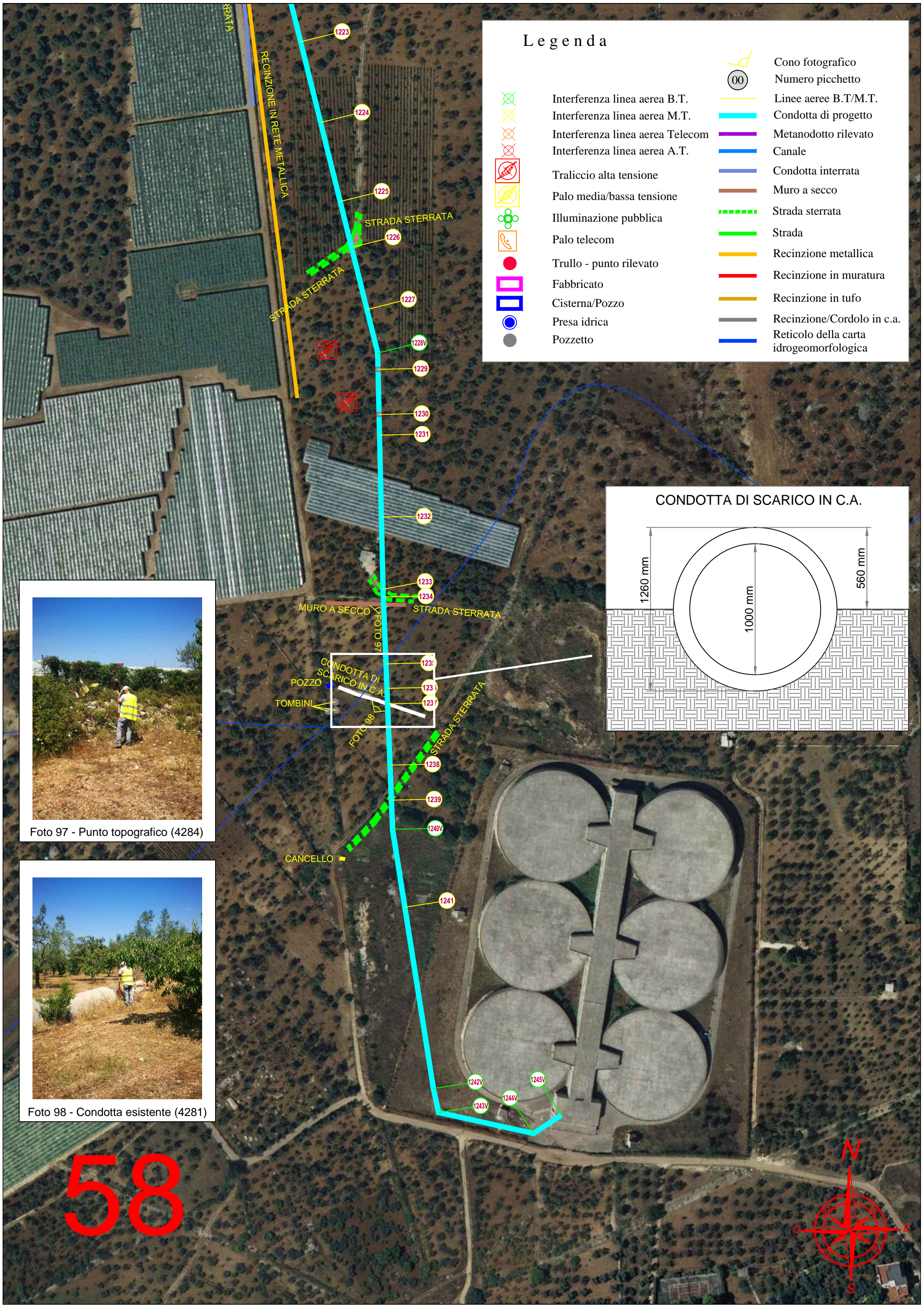


Foto 96 - Punto topografico (4265)



Legenda

- | | | | |
|--|----------------------------------|--|---|
| | Interferenza linea aerea B.T. | | Cono fotografico |
| | Interferenza linea aerea M.T. | | Numero picchetto |
| | Interferenza linea aerea Telecom | | Linee aeree B.T./M.T. |
| | Interferenza linea aerea A.T. | | Condotta di progetto |
| | Traliccio alta tensione | | Metanodotto rilevato |
| | Palo media/bassa tensione | | Canale |
| | Illuminazione pubblica | | Condotta interrata |
| | Palo telecom | | Muro a secco |
| | Trullo - punto rilevato | | Strada sterrata |
| | Fabbricato | | Strada |
| | Cisterna/Pozzo | | Recinzione metallica |
| | Presa idrica | | Recinzione in muratura |
| | Pozzetto | | Recinzione in tufo |
| | | | Recinzione/Cordolo in c.a. |
| | | | Reticolo della carta idrogeomorfologica |



Legenda

- | | | | |
|--|----------------------------------|--|---|
| | Cono fotografico | | Linee aeree B.T/M.T. |
| | Numero picchetto | | Condotta di progetto |
| | Interferenza linea aerea B.T. | | Metanodotto rilevato |
| | Interferenza linea aerea M.T. | | Canale |
| | Interferenza linea aerea Telecom | | Condotta interrata |
| | Interferenza linea aerea A.T. | | Muro a secco |
| | Traliccio alta tensione | | Strada sterrata |
| | Palo media/bassa tensione | | Strada |
| | Illuminazione pubblica | | Recinzione metallica |
| | Palo telecom | | Recinzione in muratura |
| | Trullo - punto rilevato | | Recinzione in tufo |
| | Fabbricato | | Recinzione/Cordolo in c.a. |
| | Cisterna/Pozzo | | Reticolo della carta idrogeomorfologica |
| | Presa idrica | | |
| | Pozzetto | | |

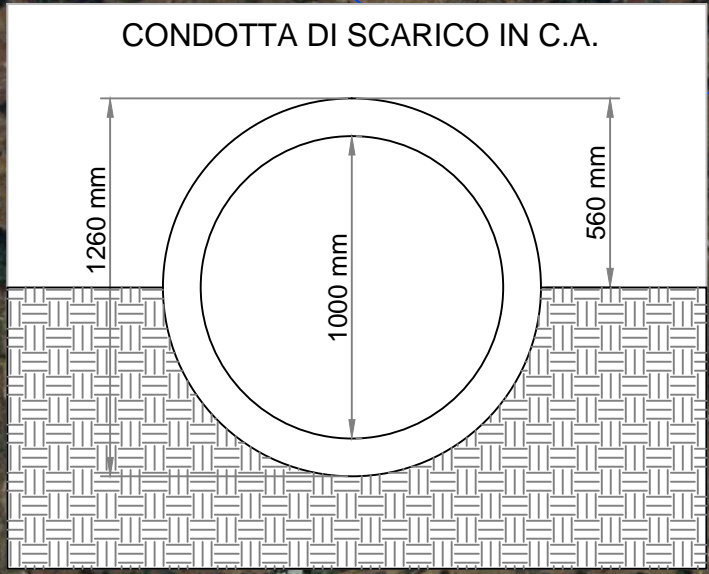


Foto 97 - Punto topografico (4284)



Foto 98 - Condotta esistente (4281)



59

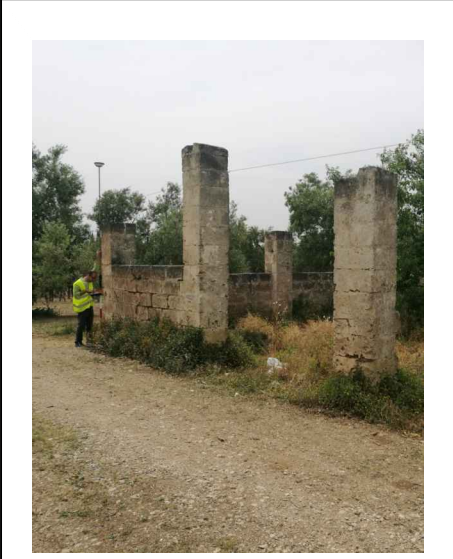


Foto 99 - Recinzione in tufo (2151)

Legenda

	Cono fotografico		Numero picchetto
	Interferenza linea aerea B.T.		Linee aeree B.T/M.T.
	Interferenza linea aerea M.T.		Condotta di progetto
	Interferenza linea aerea Telecom		Metanodotto rilevato
	Interferenza linea aerea A.T.		Canale
	Traliccio alta tensione		Condotta interrata
	Palo media/bassa tensione		Muro a secco
	Illuminazione pubblica		Strada sterrata
	Palo telecom		Strada
	Trullo - punto rilevato		Recinzione metallica
	Fabbricato		Recinzione in muratura
	Cisterna/Pozzo		Recinzione in tufo
	Preso idrica		Recinzione/Cordolo in c.a.
	Pozzetto		Reticolo della carta idrogeomorfologica



RECINZIONE IN TUFO
FOTO 99
STRADA STERRATA
303 305 306 307 308 309 310 311 312 313 314 315 316V
CORDOLO IN CLS
STRADA ASFALTATA
FOTO 99

Quadro d'unione Locone II Lotto

