

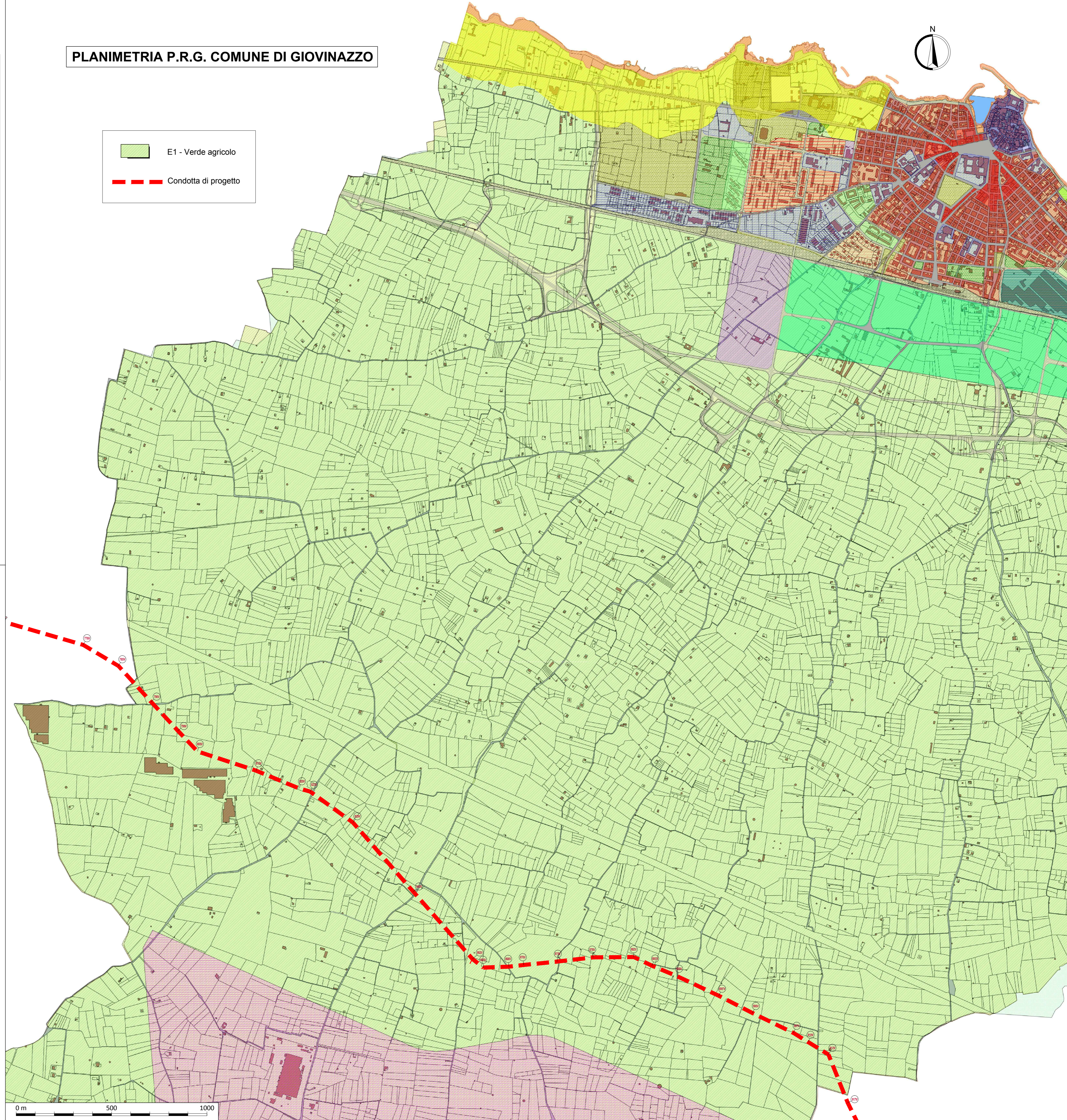
LEGENDA

- Confini amministrativi
- DATI CATASTALI
- Fabbricati
- Particelle
- Strade
- Acque
- Previsori di PRG
- Zona omogenea A
 - A1 Centro storico
 - A1bis Area di discreto interesse storico
 - A1ter Area di discreto interesse panora
 - A2 Centro storico ambientale
- Zona omogenea B
 - B1 Completamento
 - B1bis Completamento con interesse pan
 - B1ter Completamento
 - B1quater Completamento
 - B2 Completamento (PEEP)
 - B3 Completamento
 - B4 Completamento
 - DH Delimitazione zona con H max edifici
- Zona omogenea C
 - C1 Espansione
 - C1 Espansione (PEEP)
 - C2 Espansione
 - C2bis Espansione con interesse panora
 - C3 Espansione
 - C4 Espansione
 - C4 Espansione nuova zona 167
 - Piano di zona 167 del 13.2.1965
- Zona omogenea D
 - D1 Artigianato e piccole industrie
 - D3 Zona industriale ASI
 - D4 Insediamenti per attività Ric. e Tec. in
 - D5 Zone produttive
 - D5 Zone produttive con vincolo Lama Bc
- Zona omogenea E
 - E1 Verde agricolo
 - E2 Verde agricolo - Vallone Tiflis (inter)
- E2bis Alveo torrente Tiflis (intangibilità a
- E3 Verde agricolo discreto interesse par
- E4 Verde agricolo susc. insediamenti ag
- Zona omogenea F
 - F1 Verde attrezzato - gioco bimbi
 - F2 Verde attrezzato - attività ricreative
 - F3 Verde attrezzato - impianti sportivi
 - F4 Verde rispetto cimiteriale
 - F5 Verde privato vincolato
 - F6 Attrezzature scolastiche obbligo e pr
 - F7 Attrezzature istruzione superiore
 - F8 Attrezzature interesse collettivo
 - F9 Attrezzature e servizi interesse gene
 - F10 Zona cimiteriale
 - F12 Verde ornamentale
- AC Attrezzature e servizi urbani e comp
- VQ Verde di quartiere
- ZO Zona ospedaliera
- VT Verde attrezzato
- VA Verde attrezzato impegnato da edifi
- AQ Attrezzature e servizi di quartiere
- ES Edilizia Scolastica
- IC Zona interesse collettivo
- Zona omogenea H
 - H Centro direzionale commerciale
- Vincoli e rispetti
 - Zona di interesse archeologico
 - Perimetro Lama Balce (D.M. 1-8-85)
 - Limite inedificabilità - rispetto cimiteriale
 - Fascia rispetto condotta idrica (m20)
 - Fascia rispetto elettrodotto 150KV FF.SS
 - Rispetto impianto di depurazione
 - Vincolo idrogeologico
- Emergenze
 - Complexi di interesse storico-artistico
 - Emergenze di interesse botanico-vege
 - Complexi di discreto valore architetto
- Zona ferroviaria
 - Zona ferroviaria
 - Rispetto zona ferroviaria
- Viabilità
 - Parchecci pubblici
 - Rispetto stradale
 - Viabilità
 - Autostrada
 - Viabilità di PRG
 - Aree percorse dal fuoco
 - Aree incendiate anno 2000
 - Aree incendiate anno 2003
 - Aree incendiate anno 2005
 - Aree incendiate anno 2007
 - Aree incendiate anno 2008
 - Aree incendiate anno 2009
 - Aree incendiate anno 2010
 - Aree incendiate anno 2011
 - Aree incendiate anno 2012
 - Aree incendiate anno 2013
 - Piano di zona 167
 - Viabilità di PRG
 - Viabilità PEEP
 - Verde pubblico attrezzato di PRG
 - Verde pubblico attrezzato di PEEP
 - Verde privato
 - Unità di quartiere
 - Strade private
 - Spettacoli viaggianti
 - Parchecci pubblici
 - Parchecci di PRG
 - Lotti edificabili
 - Attrezzature per istruzione
 - Attrezzature collettive
 - Area rispetto chiesa
 - Zona PP
 - F8-1 Attrezzature interesse collettivo
 - Viabilità
 - Parchecci pubblici
 - F3 Verde attrezzato - impianti sportivi
 - F2 Verde attrezzato - attività ricreative
 - D1 Artigianato e piccole industrie

PLANIMETRIA P.R.G. COMUNE DI GIOVINAZZO

E1 - Verde agricolo

Condotta di progetto



CUP: E32G11000200005
 FSC 2014-2020 "Patto per lo sviluppo della Regione Puglia"

PROGETTO DEFINITIVO
 LAVORI DI COMPLETAMENTO DELL'ACQUEDOTTO DEL
 LOCONO - II LOTTO - DAL TORRINO DI BARLETTA AL
 SERBATOIO DI BARI-MODUGNO

Il Responsabile del Procedimento
 Ing. Massimo PELLEGRINI

PROGETTAZIONE

Progettisti
 Ing. Michelangelo GUASTAMACCHIA (Responsabile del progetto)

Ing. Tommaso DI LERNIA

Ing. Rosario ESPOSITO

Ing. M. Alessandro SALIOLA

Geom. Pietro SIMONE

Geom. Giuseppe VALENTINO



Il Direttore
 Ing. Andrea VOLPE

Il Responsabile Ingegneria di Progettazione
 Ing. Massimo PELLEGRINI

Elaborato

G.10.2

Inquadramento dell'opera sugli strumenti urbanistici dei Comuni interessati - Comune di Giovinazzo

Codice Intervento P1063	Codice SAP: 21/10993	Prot. N. 0093292 Data 25/11/2019	Scala: 1:20.000
-------------------------	----------------------	-------------------------------------	-----------------

N. Rev.	Data	Descrizione	Disegnato	Controllato	Approvato
00	NOV.2019	Emesso per PROGETTO DEFINITIVO	/	/	/

Acquedotto Pugliese S.p.A. - 70121 Bari Via Cognetti, 36 - www.aqp.it - Telefono +39 080 5723111 - Fax +39 080 5723112 - C.F. 01600270721 - R.E.A. C.A.A. 8 Bari n. 51602