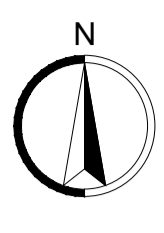
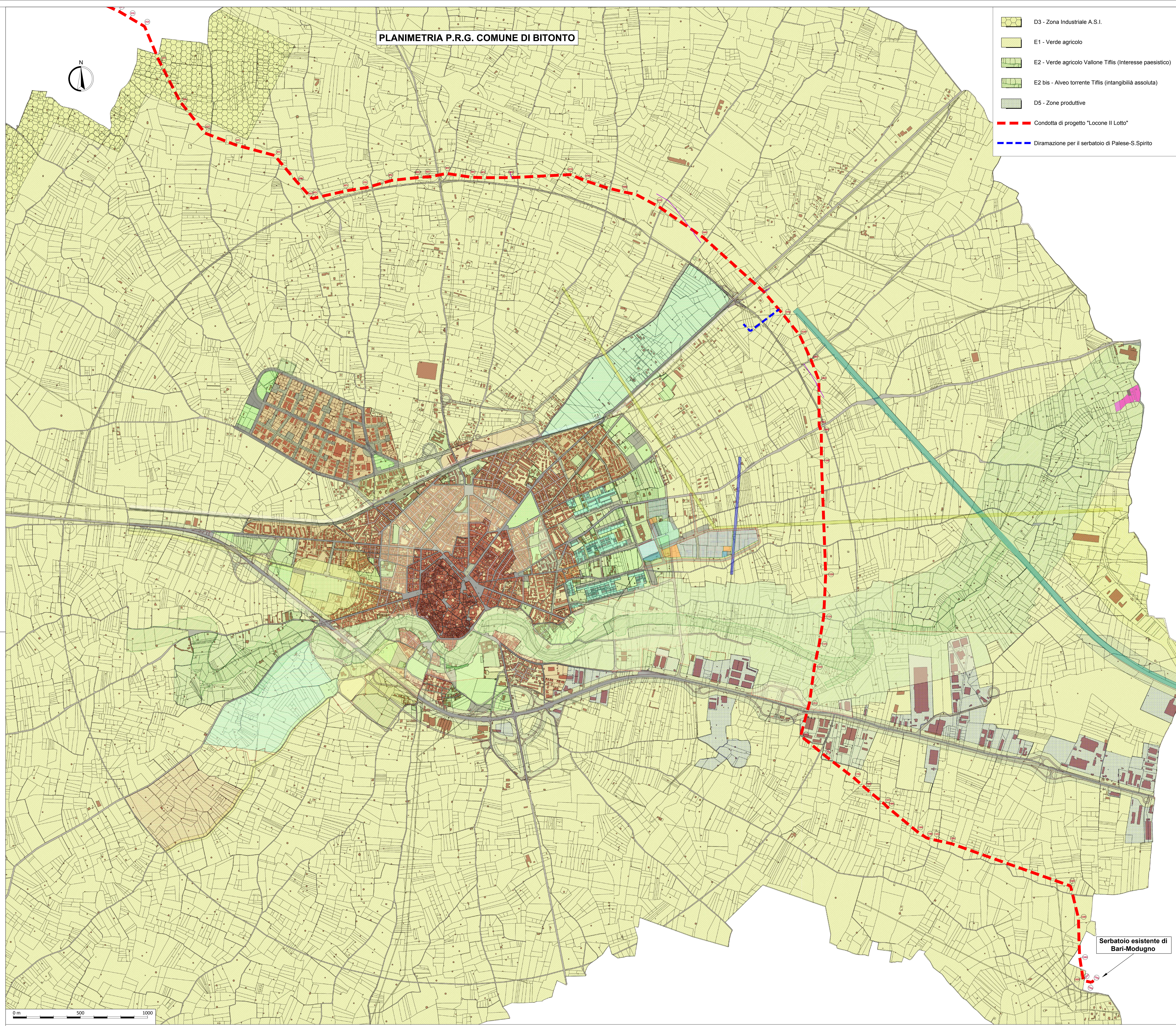


PLANIMETRIA P.R.G. COMUNE DI BITONTO

LEGENDA

- Contorni amministrativi
- DATI CATASTALI**
- Fabbricati
- Particelle
- Strade
- Acque
- Previsori di PRG
- Zona omogenea A
 - A1 Centro storico
 - A1bis Area di discreto interesse storico
 - A1ter Area di discreto interesse panora
 - A2 Centro storico ambientale
- Zona omogenea B
 - B1 Completamento
 - B1bis Completamento con interesse pan
 - B1ter Completamento
 - B1quater Completamento
 - B2 Completamento
 - B2 Completamento (PEEP)
 - B3 Completamento
 - B4 Completamento
 - B4 Delimitazione zona con H max edifici
- Zona omogenea C
 - C1 Espansione
 - C1 Espansione (PEEP)
 - C2 Espansione
 - C2bis Espansione con interesse panora
 - C3 Espansione
 - C4 Espansione
 - C3 Espansione nuova zona 167
 - Piano di zona 167 del 13.2.1965
- Zona omogenea D
 - D1 Artigianato e piccole industrie
 - D3 Zona industriale ASI
 - D4 Insediamenti per attività Ric. e Tec. in
- D5 Zone produttive
- Zona omogenea E
 - E1 Verde agricolo
 - E2 Verde agricolo - Vallone Tifis (nter) (nter)
 - E2bis Alveo torrente Tifis (intangibilità ar
 - E3 Verde agricolo discreto interesse pa
 - E4 Verde agricolo susc. insediamenti ag
- Zona omogenea F
 - F1 Verde attrezzato - gioco bimbi
 - F2 Verde attrezzato - attività ricreative
 - F3 Verde attrezzato - impianti sportivi
 - F4 Verde rispetto cimiteriale
 - F5 Verde privato vincolato
 - F6 Attrezzature scolastiche obbligo e pr
 - F7 Attrezzature istruzione superiore
 - F8 Attrezzature interesse collettivo
 - F9 Attrezzature e servizi interesse gent
 - F10 Zona cimiteriale
 - F12 Verde ornamentale
- Zona omogenea G
 - AO Attrezzature e servizi di quartiere
 - ES Edilizia Scolastica
 - IC Zona interesse collettivo
 - Zona omogenea H
 - H Centro direzionale commerciale
 - Vicoli e rispetti
 - Zona di interesse archeologico
 - Perimetro Lana Balice (D.M. 1-8-85)
 - Linea inedificabilità - rispetto cimiteriale
 - Fascia rispetto condotta idrica (ntC0)
 - Fascia rispetto elettrodotto 150KV FF.SS
 - Rispetto impianto di depurazione
 - Vincolo idrogeologico
 - Emergenze
 - Complessi di interesse storico-artistico
 - Emergenze di interesse botanico-vege
 - Complessi di discreto valore architetto
 - Zona ferroviaria
 - Rispetto zona ferroviaria
 - Viabilità
 - Parcheggi pubblici
 - Rispetto stradale
 - Viabilità
 - Autostrada
 - Viabilità di PRG
 - Viabilità PEEP
 - Verde pubblico attrezzato di PRG
 - Verde pubblico attrezzato di PEEP
 - Verde privato
 - Unità di quartiere
 - Strade private
 - Spettacoli viaggiatori
 - Parcheggi pubblici
 - Parcheggi di PRG
 - Lotti edificabili
 - Attrezzature per istruzione
 - Attrezzature collettive
 - Area rispetto chiesa
- Zona PP
 - FB-1 Attrezzature interesse collettivo
 - Viabilità
 - Parcheggi pubblici
 - F3 Verde attrezzato - impianti sportivi
 - F2 Verde attrezzato - attività ricreative
 - D1 Artigianato e piccole industrie

- D3 - Zona Industriale A.S.I.
- E1 - Verde agricolo
- E2 - Verde agricolo Vallone Tifis (Interesse paesistico)
- E2 bis - Alveo torrente Tifis (intangibilità assoluta)
- D5 - Zone produttive
- Condotta di progetto "Locone Il Loto"
- Diramazione per il serbatoio di Palese-S.Spirito



Serbatoio esistente di Bari-Modugno



CUP: E32G11000200005
FSC 2014-2020 "Patto per lo sviluppo della Regione Puglia"

PROGETTO DEFINITIVO
LAVORI DI COMPLETAMENTO DELL'ACQUEDOTTO DEL
LOCONE - II LOTTO - DAL TORRINO DI BARLETTA AL
SERBATOIO DI BARI-MODUGNO

Il Responsabile del Procedimento
ing. Massimo Pellegrini

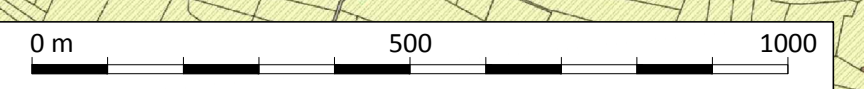
PROGETTAZIONE
Progettisti
ing. Michelangelo GUASTAMACCHIA (Responsabile del progetto)
ing. Tommaso D'ERNIA
ing. Rosario ESPOSITO
ing. M. Alessandro SKIOLLA
geom. Pietro SIMONE
geom. Giuseppe VALENTINO

Il Responsabile Ingegneria di Progettazione
ing. Massimo Pellegrini

Elaborato
G.10.3
Inquadramento dell'opera sugli strumenti
urbanistici dei Comuni interessati -
Comune di Bitonto

Codice Intervento P1063 Codice SAP: 21/10993 Prot. N. 0093292 Scala: 1:10.000
Data 25/11/2019

N. Rev.	Data	Descrizione	Disegnato	Controllato	Approvato
00	NOV. 2019	Emesso per PROGETTO DEFINITIVO	/	/	/



Acquedotto Pugliese S.p.A. - 70121 Bari Via Cognigni, 36 - www.aggp.it - Telefono +39 080 5723111 - Fax +39 080 5723112 - P.IVA 0100000723111 - C.C.I.A.A. Bari - 0100000723111