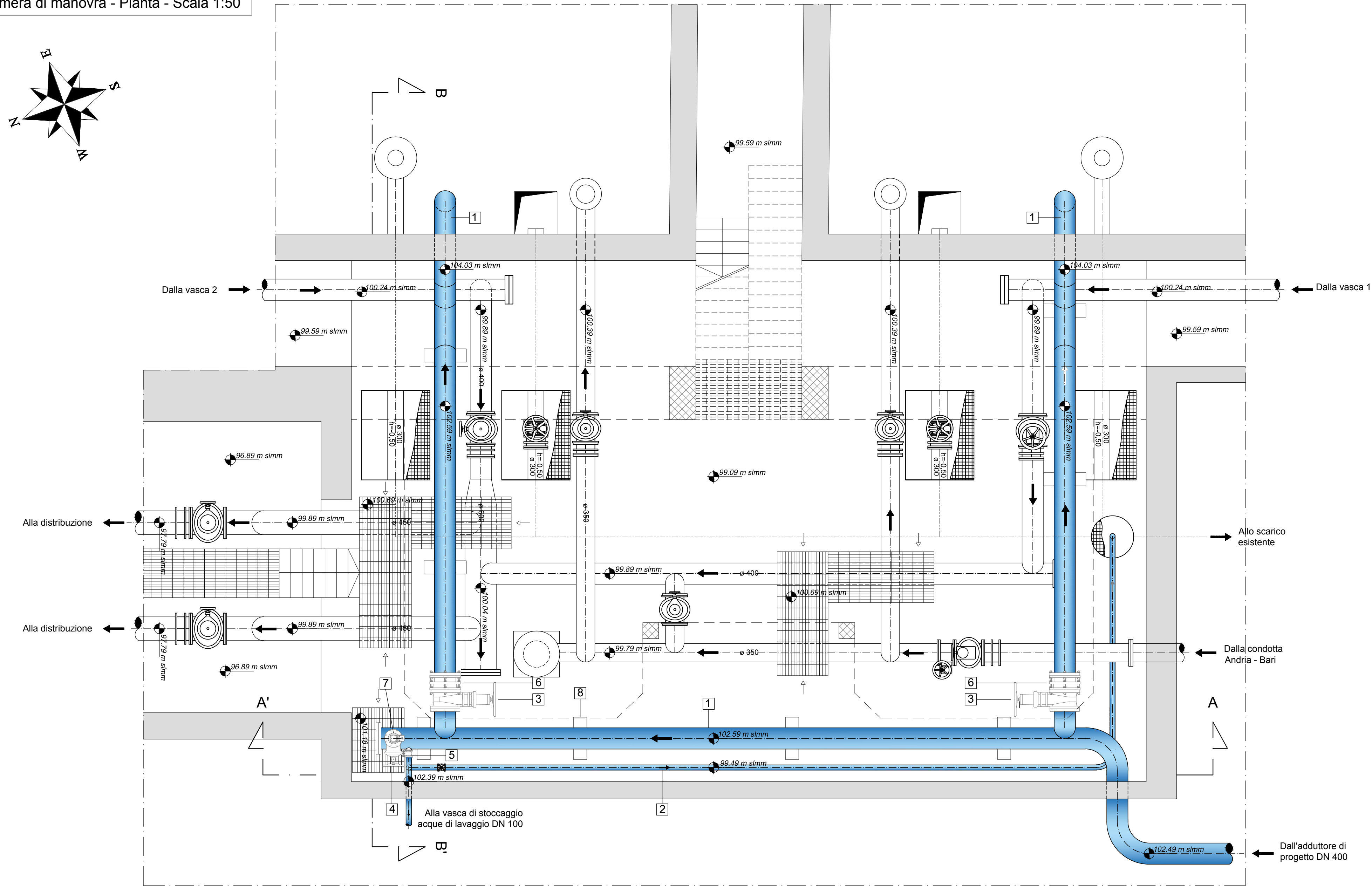
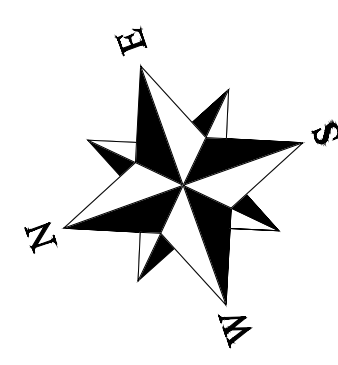
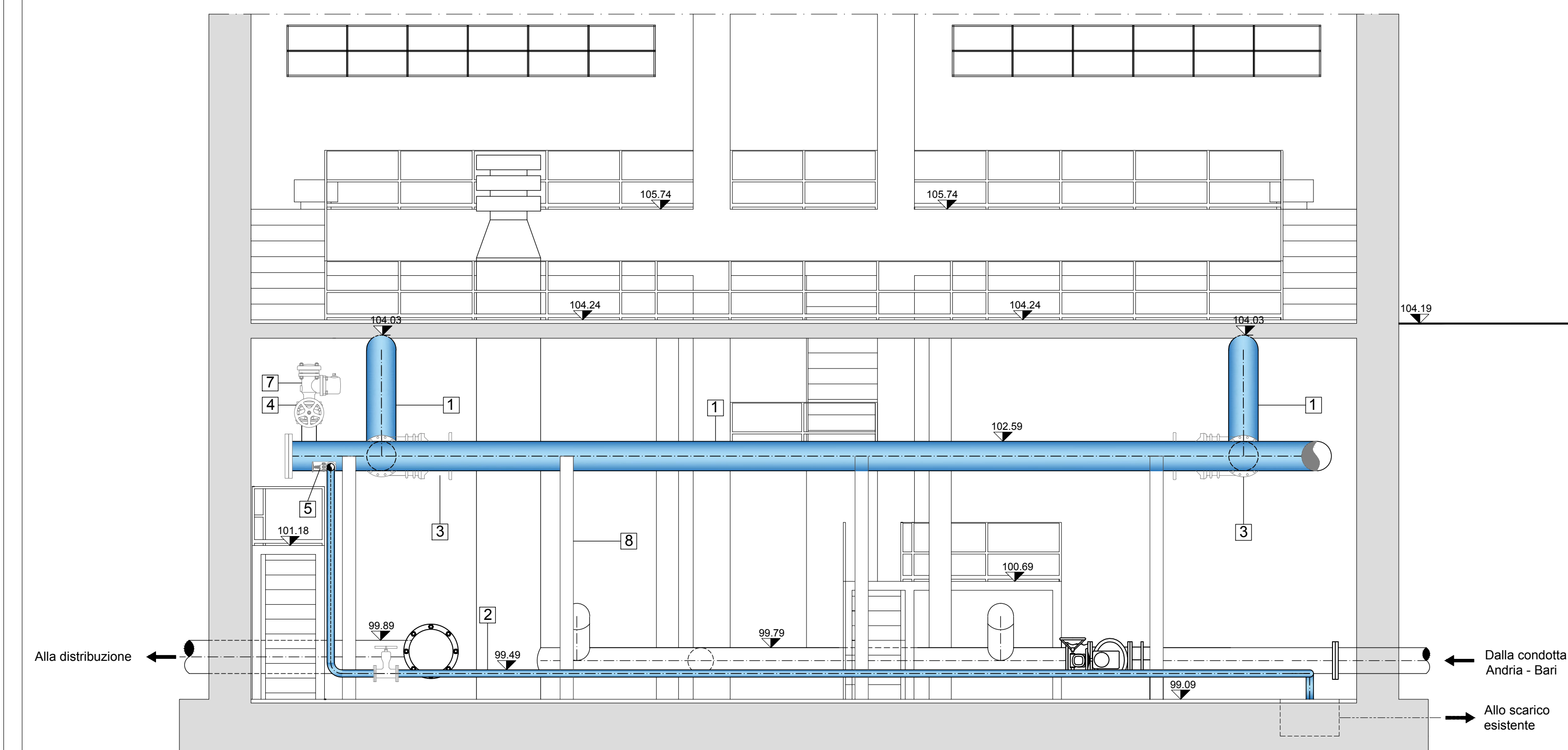


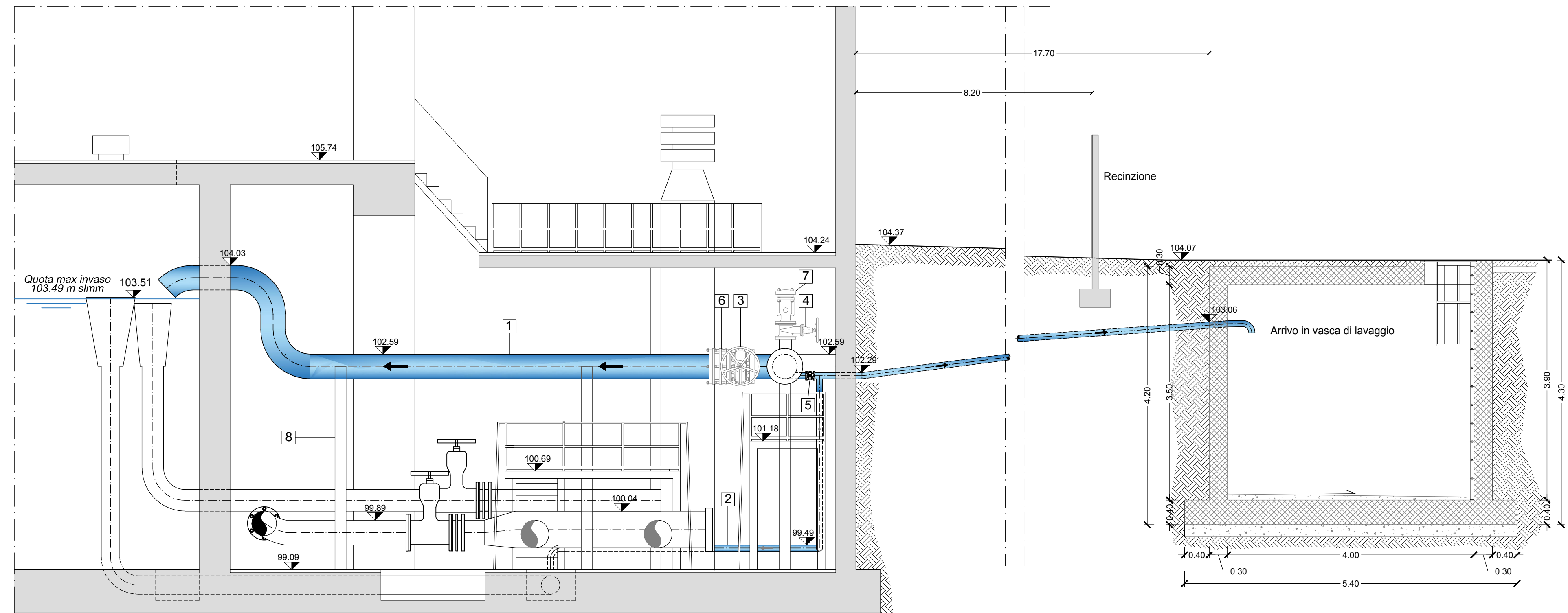
Camera di manovra - Pianta - Scala 1:50



Camera di manovra - Sezione AA - Scala 1:50



Camera di manovra - Sezione BB- Scala 1:50



- LEGENDA**
- 1 Condotta in acciaio DN 400 mm
  - 2 Condotta di scarico lavaggio in acciaio DN 100 mm
  - 3 Saracinesca DN 400 mm
  - 4 Saracinesca DN 200 mm
  - 5 Saracinesca DN 100 mm
  - 6 Giunto di smontaggio DN 400 mm
  - 7 Sfiato a tripla funzione DN 150 mm
  - 8 Sella di appoggio in acciaio
  - Condotta di progetto

CUP: E32G11000200005  
FSC 2014-2020 "Patto per lo sviluppo della Regione Puglia"

**PROGETTO DEFINITIVO**  
LAVORI DI COMPLETAMENTO DELL'ACQUEDOTTO DEL  
LOCONE - II LOTTO - DAL TORRINO DI BARLETTA AL  
SERBATOIO DI BARI-MODUGNO

Il Responsabile del Procedimento  
*ing. Massimo Pellegrini*

**PROGETTAZIONE**  
Progettisti  
*ing. Michelangelo GUASTAMACCHIA (Responsabile del progetto)*  
*ing. Tommaso DI ERNIA*  
*ing. Rosario ESPOSITO*  
*ing. M. Alessandro SALIOLA*  
*geom. Pietro SIMONE*  
*geom. Giuseppe VALENTINO*

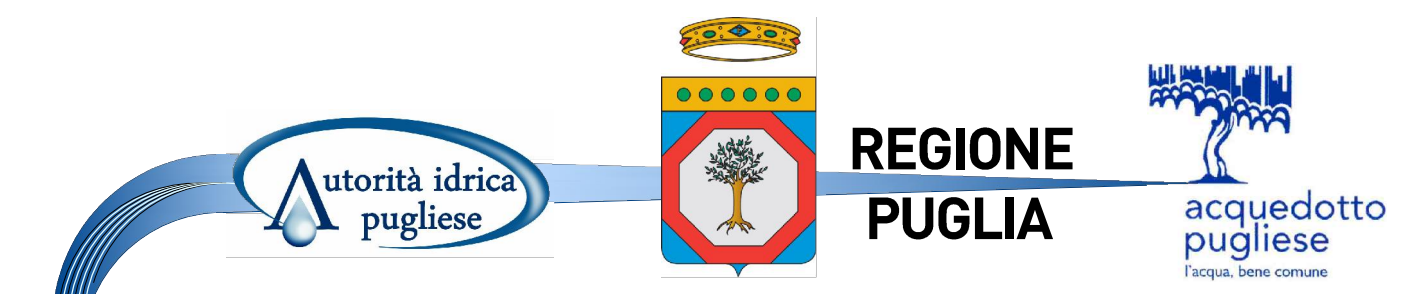
Il Direttore  
*ing. Andrea VOLPE*

Il Responsabile Ingegneria di Progettazione  
*ing. Massimo PELLEGRINI*

Elaborato  
**G.14.3**  
Serbatoio di Bisceglie nuovo: Camera di manovra esistente - pianta e sezioni

Codice Intervento P1063    Codice SAP: 21/10993    Prot. N. 0093292    Scala: varie  
Data 25/11/2019

N. Rev.	Data	Descrizione	Disegnato	Controllato	Approvato
00	NOV. 2019	Emesso per PROGETTO DEFINITIVO	/	/	/



Acquedotto Pugliese S.p.A. - 70121 Bari Via Cagnelli, 35 - www.apit.it - telefono +39 080 5723111 - fax +39 080 5723112 - email: info@acquedotto-pugliese.it