

Acquedotto Pugliese S.p.A. - 70121 Bari Via Cognetti, 36 - www.asp.it - Telefono +39 080 5723111 - Fax +39 080 5723111 - C.F. e P.IVA 00700731111 - R.E.A. C.A. 4.48161 - 04092

CUP: E32G11000200005
FSC 2014-2020 "Patto per lo sviluppo della Regione Puglia"

PROGETTO DEFINITIVO
LAVORI DI COMPLETAMENTO DELL'ACQUEDOTTO DEL
LOCONE - II LOTTO - DAL TORRINO DI BARLETTA AL
SERBATOIO DI BARI-MODUGNO

Il Responsabile del Procedimento
ing. Massimo PELLEGRINI

PROGETTAZIONE
Progettisti
ing. Michelangelo GUASTAMACCHIA (Responsabile del progetto)
ing. Tommaso DILERNIA
ing. Rosario ESPOSITO
ing. M. Alessandro SALIOLA
geom. Pietro SIMONE
geom. Giuseppe VALENTINO

Il Direttore
ing. Andrea VOLPE

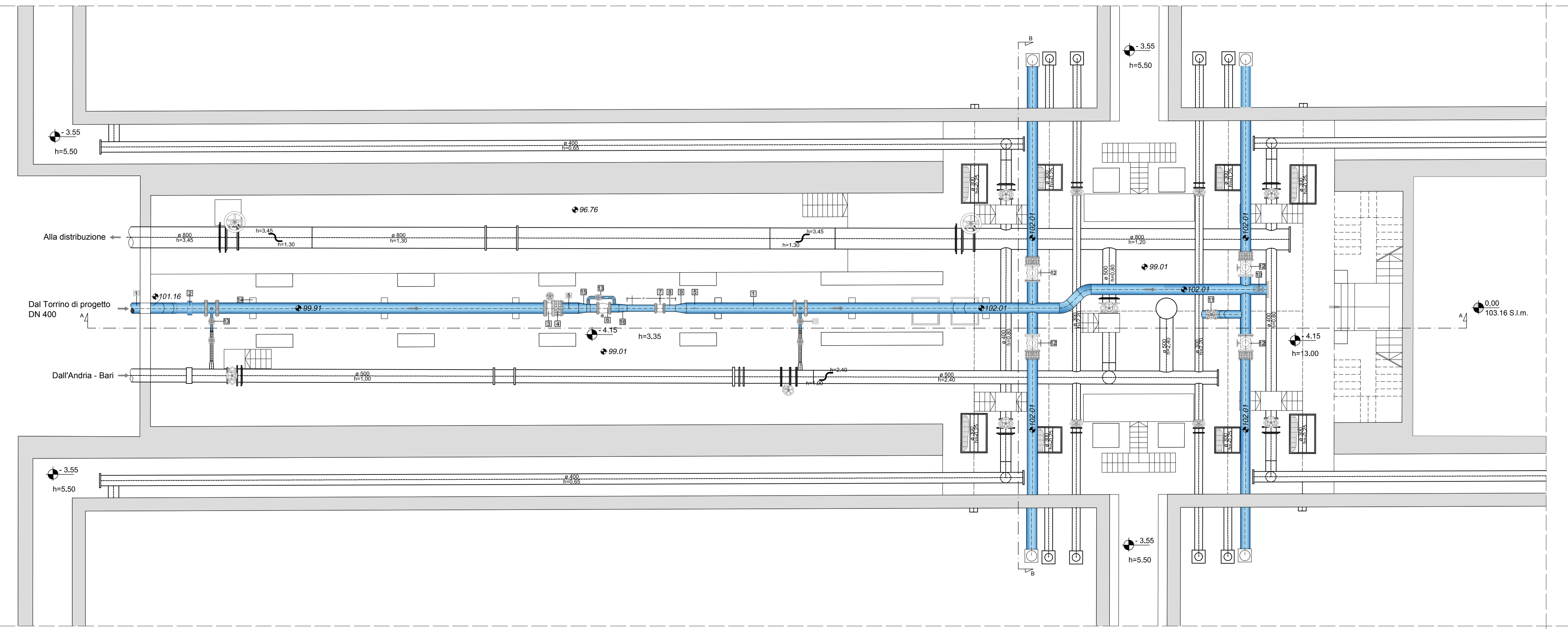
Il Responsabile Ingegneria di Progettazione
ing. Massimo PELLEGRINI

Elaborato
G.16.2
Serbatoio di Molfetta nuovo: Camera di
manovra esistente - pianta e sezioni

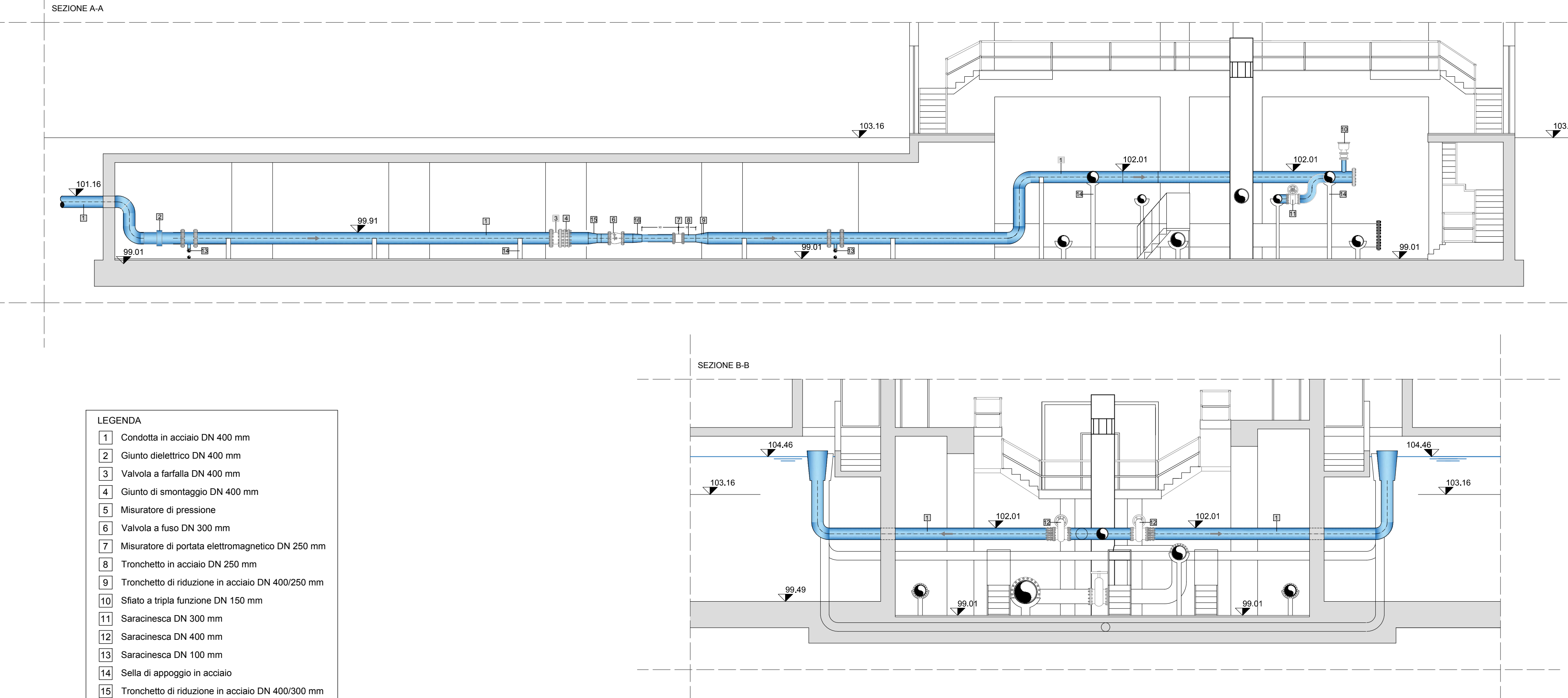
Codice Intervento P1063 Codice SAP: 21/10993 Prot. N. 0093292 Scala: varie
Data 25/11/2019

N. Rev.	Data	Descrizione	Disegnato	Controllato	Approvato
00	NOV.2019	Emesso per PROGETTO DEFINITIVO	/	/	/

Pianta - Scala 1:100



Sezioni - Scala 1:100



- LEGENDA**
- 1 Condotta in acciaio DN 400 mm
 - 2 Giunto dielettrico DN 400 mm
 - 3 Valvola a farfalla DN 400 mm
 - 4 Giunto di smontaggio DN 400 mm
 - 5 Misuratore di pressione
 - 6 Valvola a fuso DN 300 mm
 - 7 Misuratore di portata elettromagnetico DN 250 mm
 - 8 Tronchetto in acciaio DN 250 mm
 - 9 Tronchetto di riduzione in acciaio DN 400/250 mm
 - 10 Sfiato a tripla funzione DN 150 mm
 - 11 Saracinesca DN 300 mm
 - 12 Saracinesca DN 400 mm
 - 13 Saracinesca DN 100 mm
 - 14 Sella di appoggio in acciaio
 - 15 Tronchetto di riduzione in acciaio DN 400/300 mm
 - 16 Tronchetto di riduzione in acciaio DN 300/250 mm
 - Condotta di progetto