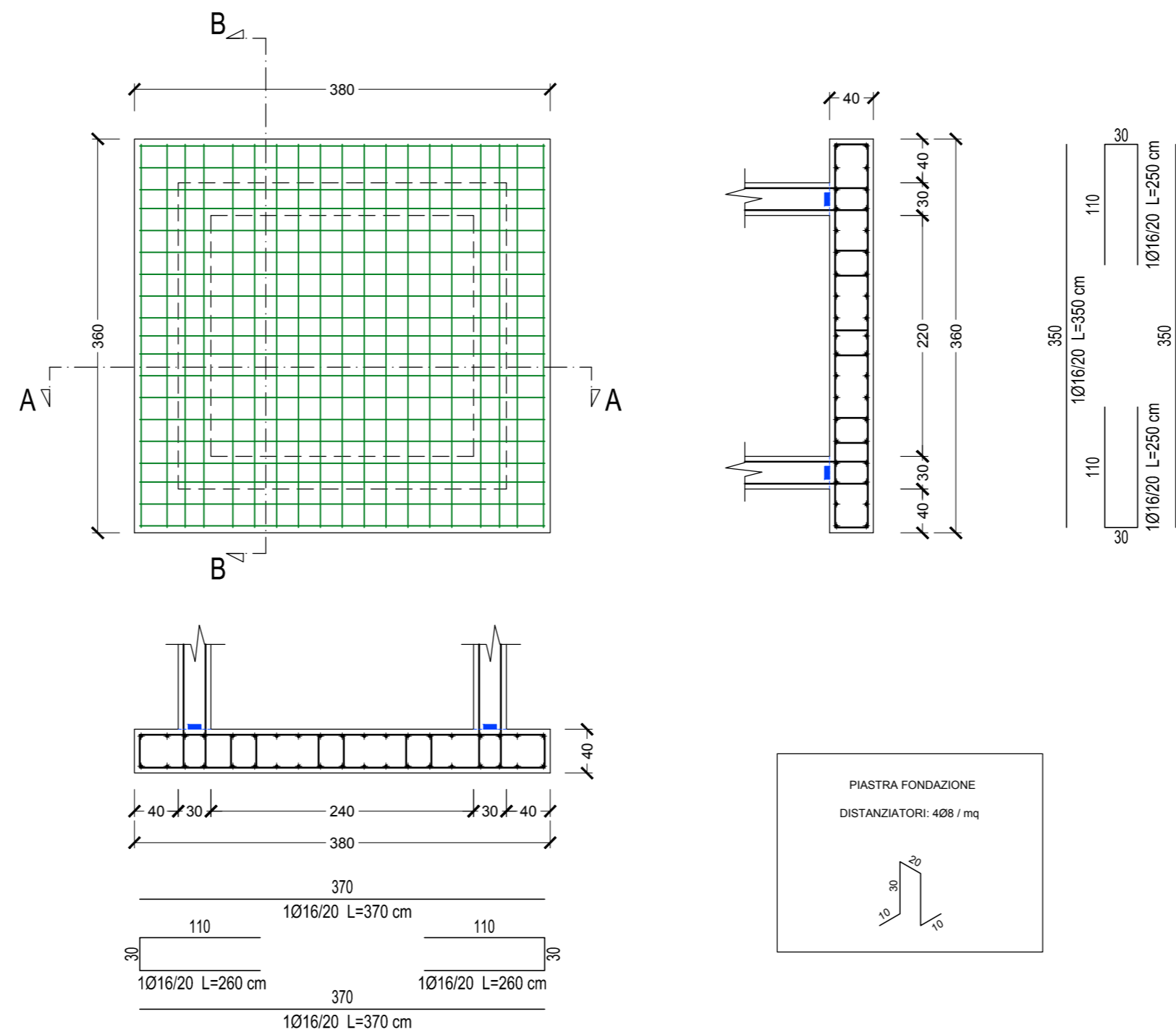
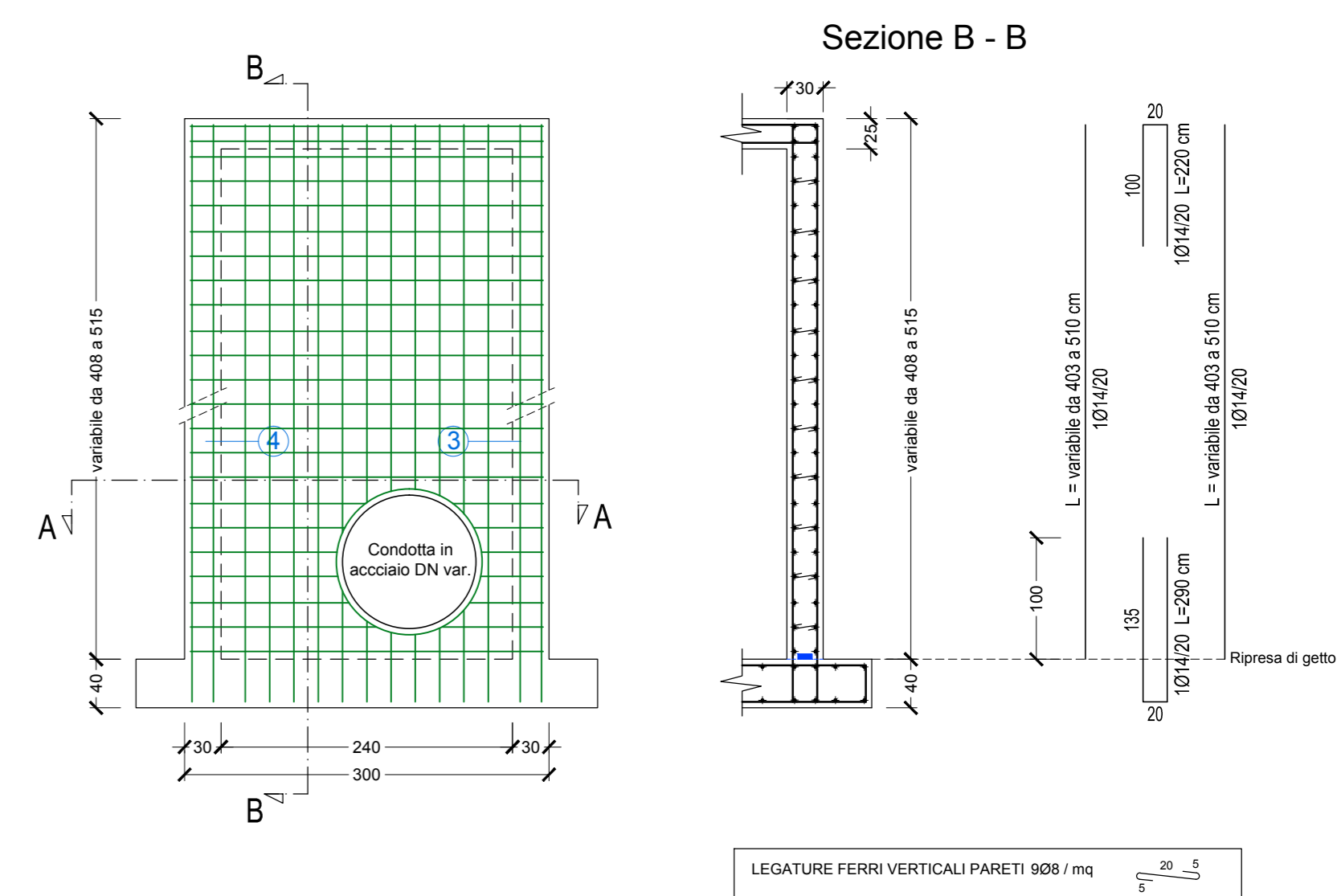


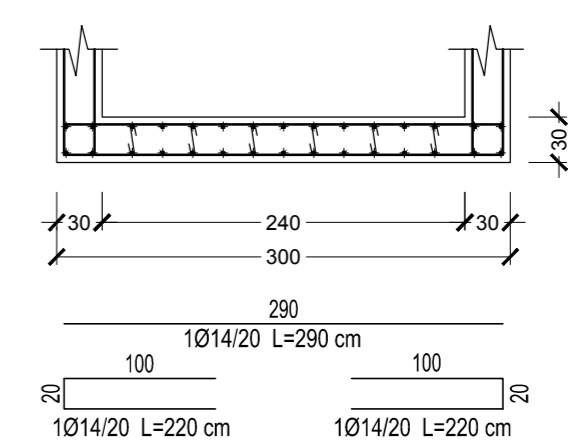
Piastra di fondazione n.1 sp= 40 cm



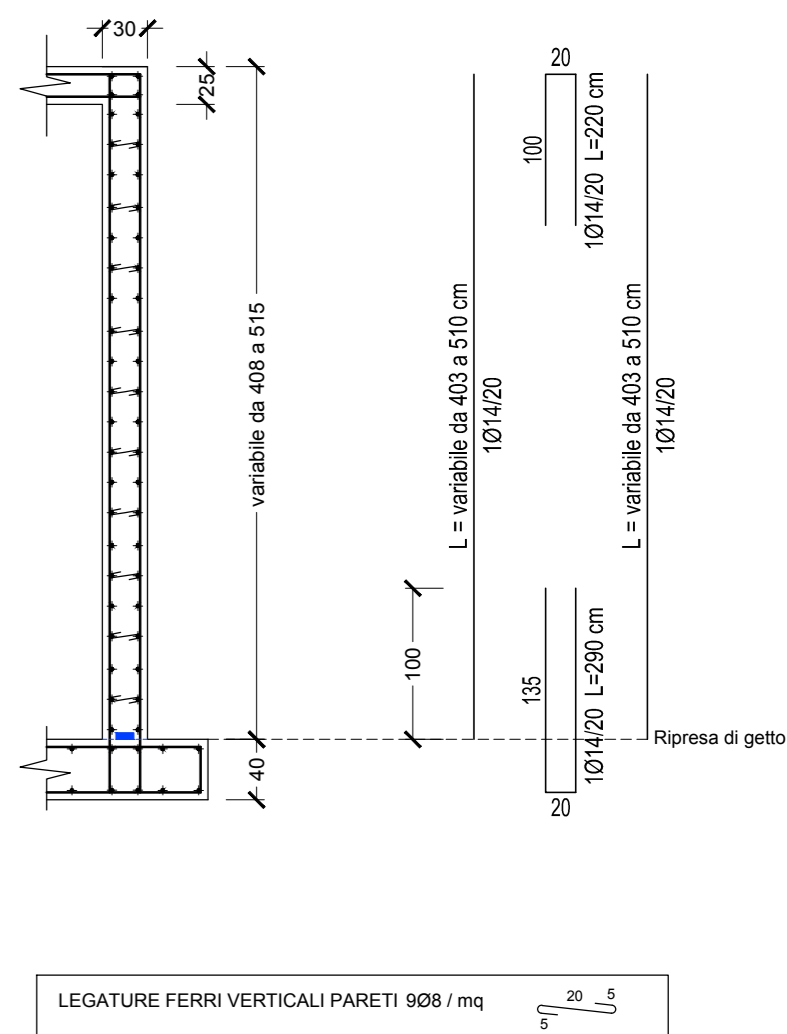
Setti n. 2 e 5 sp= 30 cm



Sezione A - A



Sezione B - B



CUP: E32G11000200005
FSC 2014-2020 "Patto per lo sviluppo della Regione Puglia"

PROGETTO DEFINITIVO
LAVORI DI COMPLETAMENTO DELL'ACQUEDOTTO DEL
LOCONE - II LOTTO - DAL TORRINO DI BARLETTA AL
SERBATOIO DI BARI-MODUGNO

Il Responsabile del Procedimento
ing. Massimo PELLEGRINI

PROGETTAZIONE

Progettisti
ing. Michelangelo GUASTAMACCHIA (Responsabile del progetto)

ing. Tommaso DILERNIA

ing. Rosario ESPOSITO

ing. M. Alessandro SALUOLA

geom. Pietro SIMONE

geom. Giuseppe VALENTINO



Il Direttore
ing. Andrea VOLPE

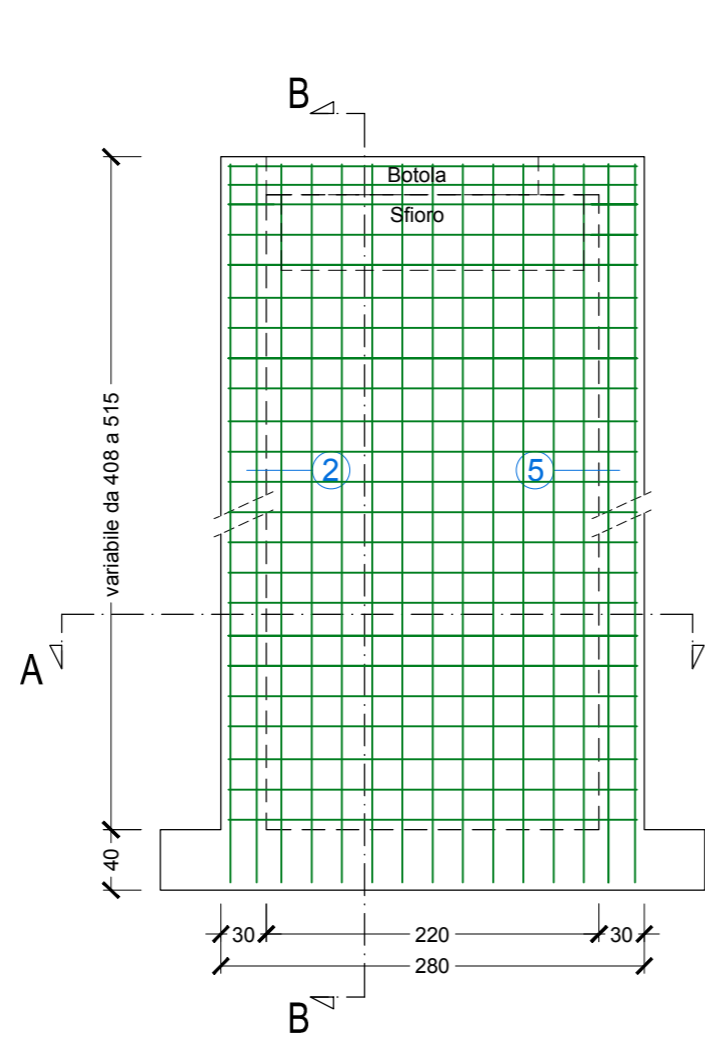
Il Responsabile Ingegneria di Progettazione
ing. Massimo PELLEGRINI

G.23.10
Pozzetti di sfiro degli attraversamenti stradale,
autostradale e ferroviario h≤5.15m -
Carpenterie e armature

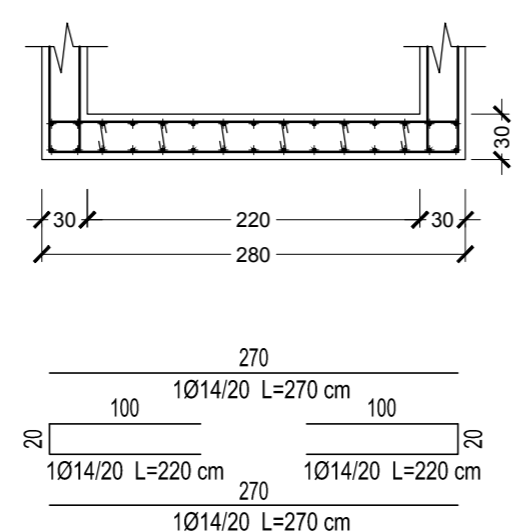
Codice Intervento P1063 Codice SAP: 21/10993 Prot. N. 0093292 Data 25/11/2019 Scala: 1:50

N. Rev.	Data	Descrizione	Disegnato	Controllato	Approvato
00	NOV.2019	Emesso per PROGETTO DEFINITIVO	/	/	/

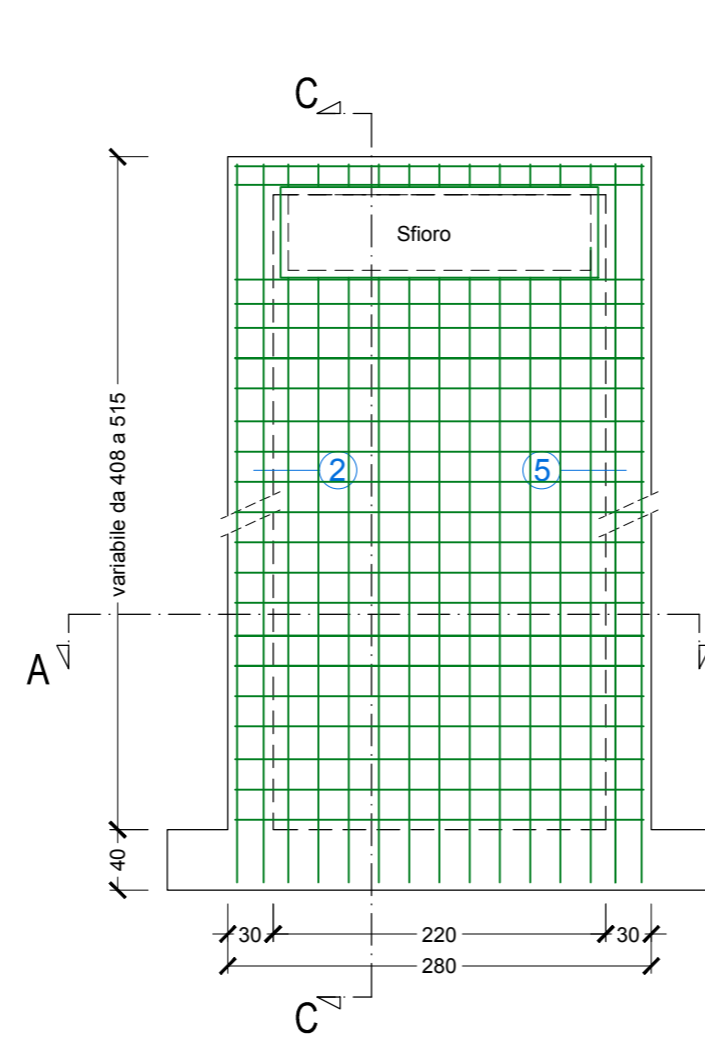
Setto n. 3 sp= 30 cm



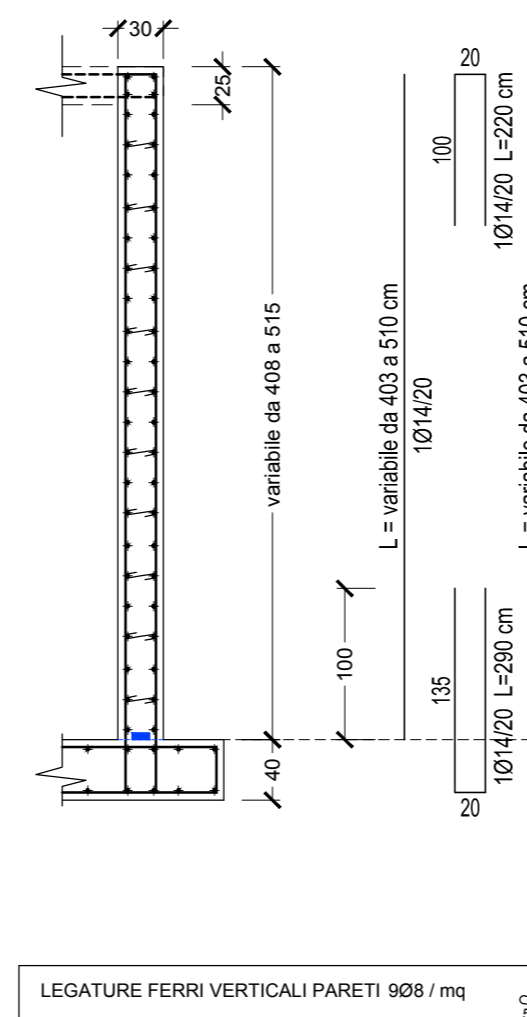
Sezione A - A



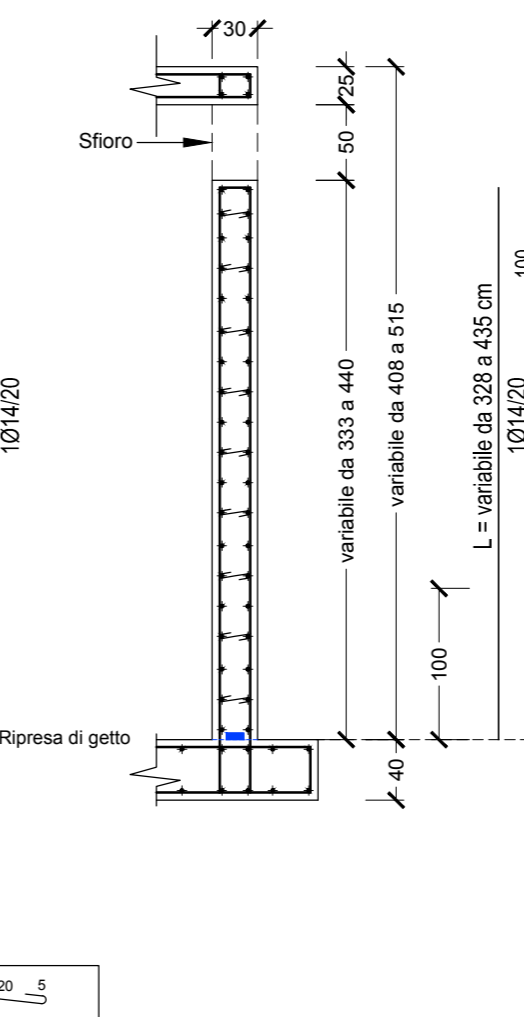
Setto n. 4 sp= 30 cm



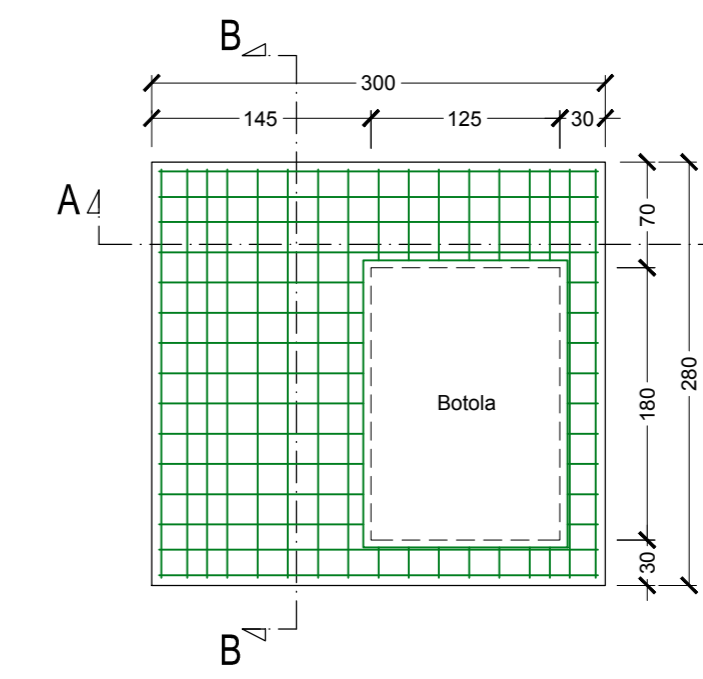
Sezione B - B (setto n. 3)



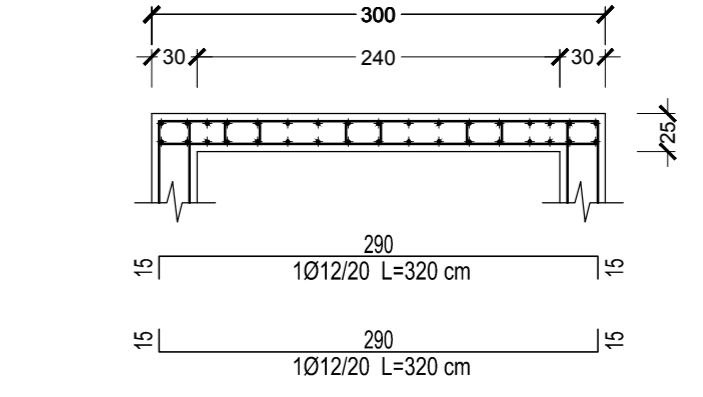
Sezione C - C (setto n. 4)



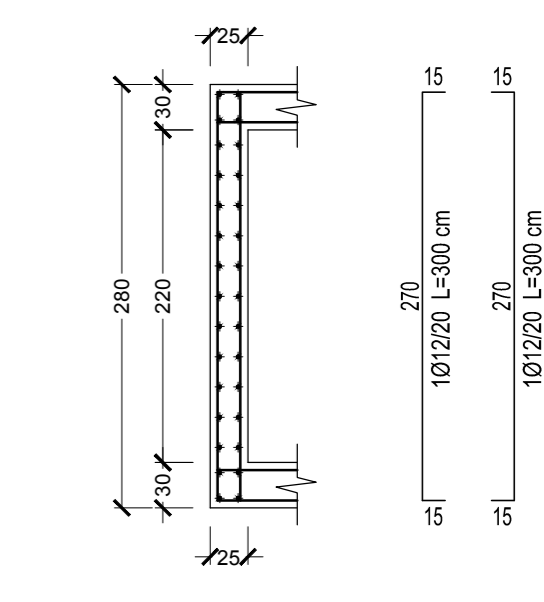
Pianta copertura n. 6



Sezione A - A



Sezione B - B



POZZETTI DI SFIORO ATTRAVERSAMENTO STRADALE, AUTOSTRADALE E FERROVIARIO h≤5,15m				
Picchetti	Coordinate	Ag/g (SLV)	h (m)	
7	(41.261506, 16.298213, 93.339378) WGS84	0,3138	4,26	
97	(41.252486, 16.338806, 80.219414) WGS84	0,3161	4,15	
185	(41.234662, 16.370439, 96.448723) WGS84	0,3306	5,15	
208	(41.231179, 16.380118, 98.143028) WGS84	0,3299	4,44	
297	(41.211986, 16.416182, 107.422592) WGS84	0,3181	4,13	
438	(41.191359, 16.475338, 105.607742) WGS84	0,3062	4,89	
490	(41.183571, 16.496815, 97.839340) WGS84	0,2848	4,89	
536	(41.174095, 16.514329, 104.556343) WGS84	0,2752	5,05	
597	(41.168321, 16.541177, 101.602722) WGS84	0,2639	4,83	
667	(41.166962, 16.569519, 90.970627) WGS84	0,2251	5,06	
751	(41.166609, 16.606252, 73.688713) WGS84	0,2080	4,50	
985	(41.135381, 16.688847, 78.524155) WGS84	0,1503	4,08	
1061	(41.127572, 16.717246, 72.380638) WGS84	0,1429	4,43	
1087	(41.118965, 16.722753, 77.989708) WGS84	0,1419	4,93	
1095	(41.118052, 16.722506, 79.332870) WGS84	0,1420	4,69	
1097	(41.117704, 16.722656, 78.161247) WGS84	0,1420	4,69	

PRESCRIZIONI MATERIALI

Magrone di sottofondazione: C12/15
Calcestruzzo: C12/15
Elementi strutturali: C12/15
Calcestruzzo: C12/15
Acciaio armature: B450C
Classe di esposizione ambientale: XC4
Copifero: 50 mm
Diametro max inerti (D_{max}): 32 mm
Max rapporto a/c: 0,50
Classe di consistenza al getto: S4
Minima quantità di cemento: 340 kg/m³
Aria intrappolata: max 2,5%
Contenuto massimo di cloruri: 0,20%
Vol. acqua di bleeding (UNI 7122): < 0,1%

PS. Le armature riportate nella presente tavola sono da intendersi puramente indicative e sono state rappresentate in maniera del tutto schematica ed esemplificativa. Nella progettazione esecutiva andranno invece definite compiutamente e dettagliatamente (con le esatte posizioni e le esatte lunghezze di taglio/rinvimenti dai calcoli strutturali esecutivi e dalle prescrizioni riportate qui al lato) le armature principali, quelle di utilità e tutte quelle armature di rinforzo atte a risolvere eventuali problematiche localizzate (tipo le armature in corrispondenza di fori, armature in corrispondenza di punte di tensioni e sollecitazioni, ecc.), nonché tutti i dettagli costruttivi.

DETTAGLIO PIEGATURE BARRE

Tutti i ganci di staffe e legature devono essere piegati a 45° verso l'interno dell'elemento strutturale.

DETTAGLIO GANCI STAFFE E LEGATURE

Il gancio di ogni legatura deve avvolgere l'armatura più esterna.

N.B. Resta a cura dell'impresa la disposizione di tutte le eventuali ulteriori barre che dovessero dimostrarsi necessarie per l'assemblaggio delle gabbie di armatura secondo le sagome, i copiferi e gli interferi indicati nel presente elaborato.

LEGATURE FERRI VERTICALI PARETI 908 / mq