
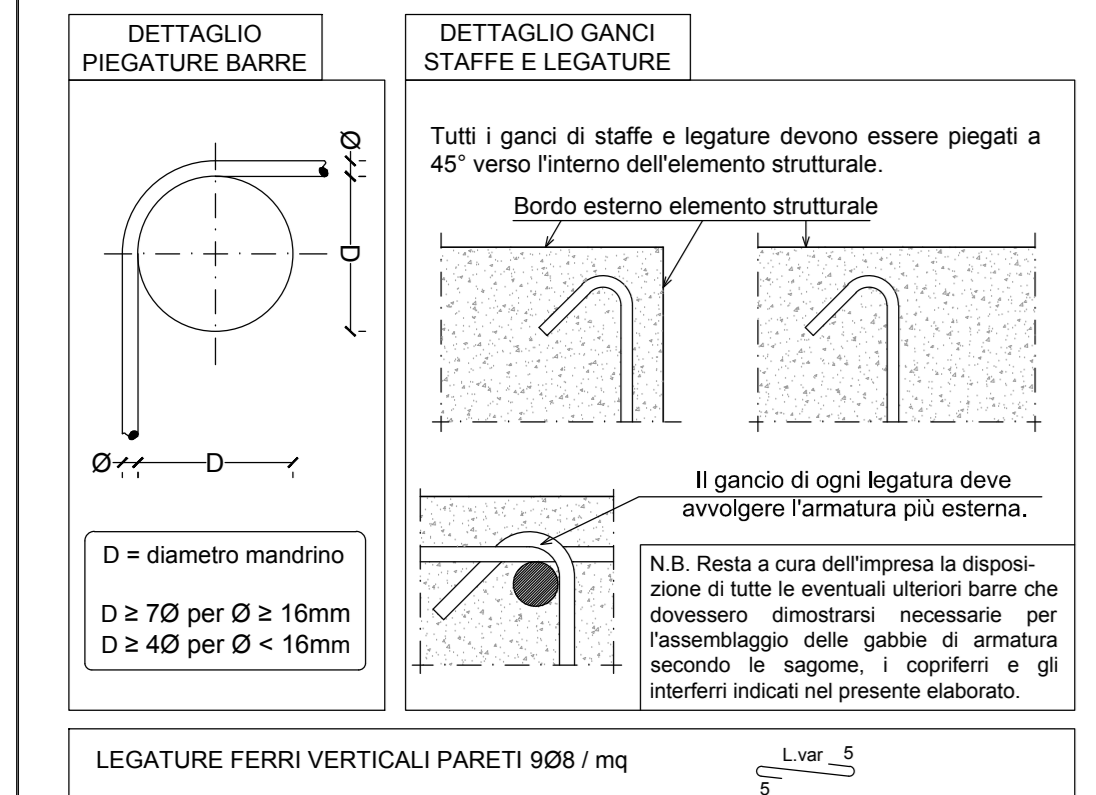
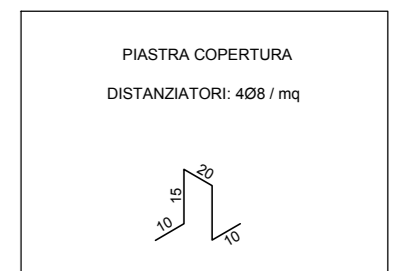
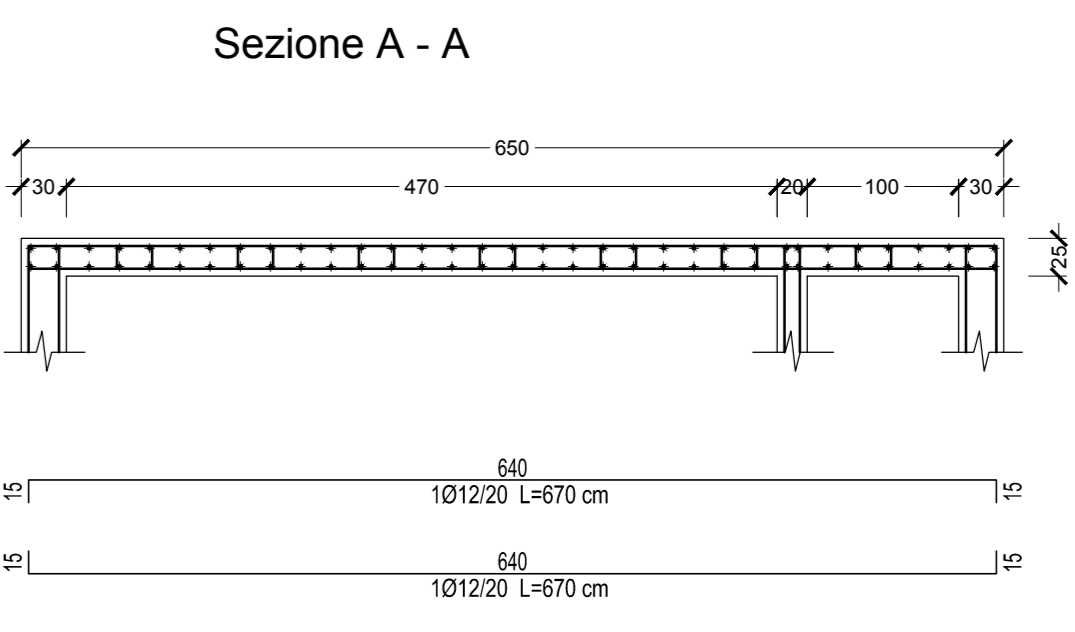
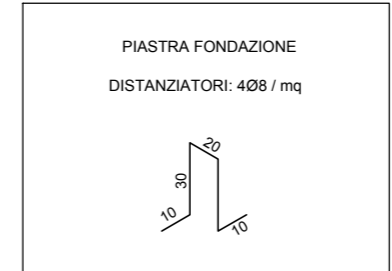
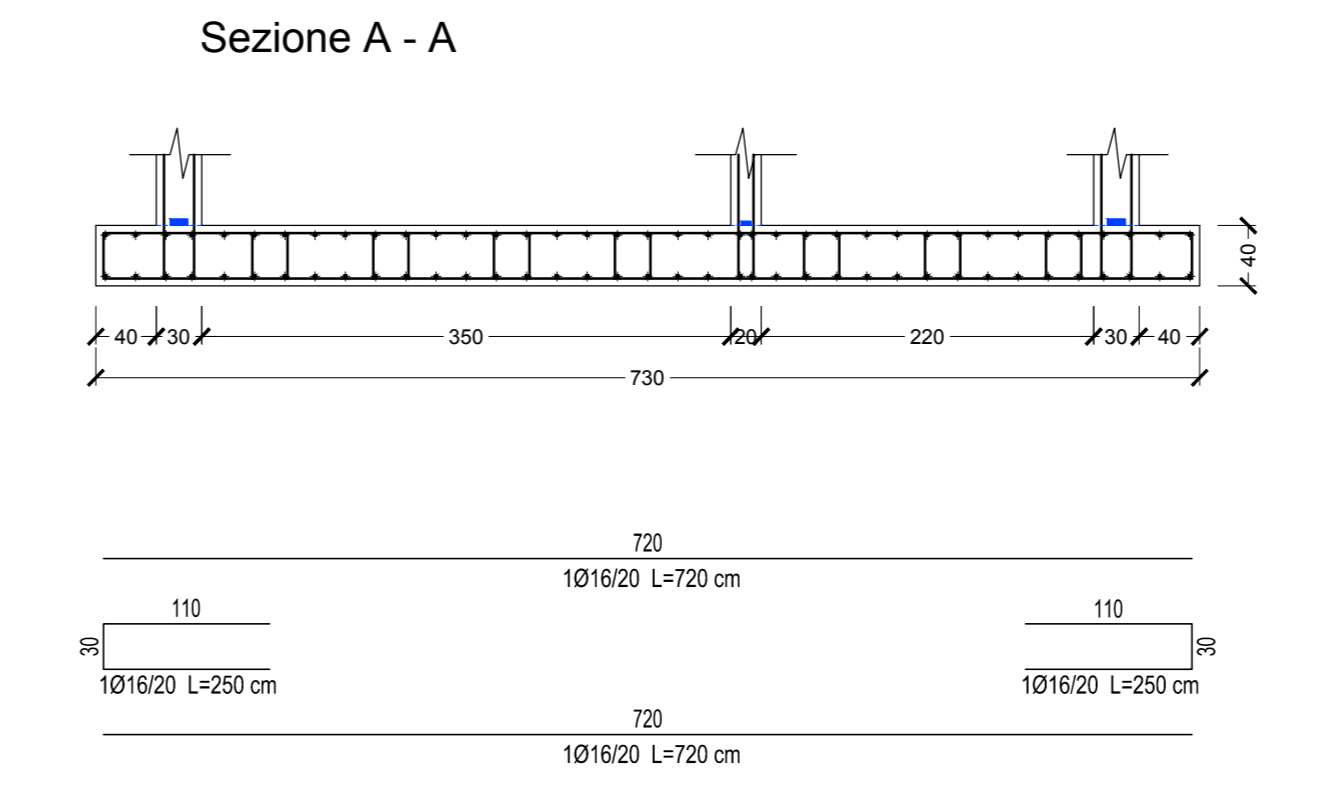
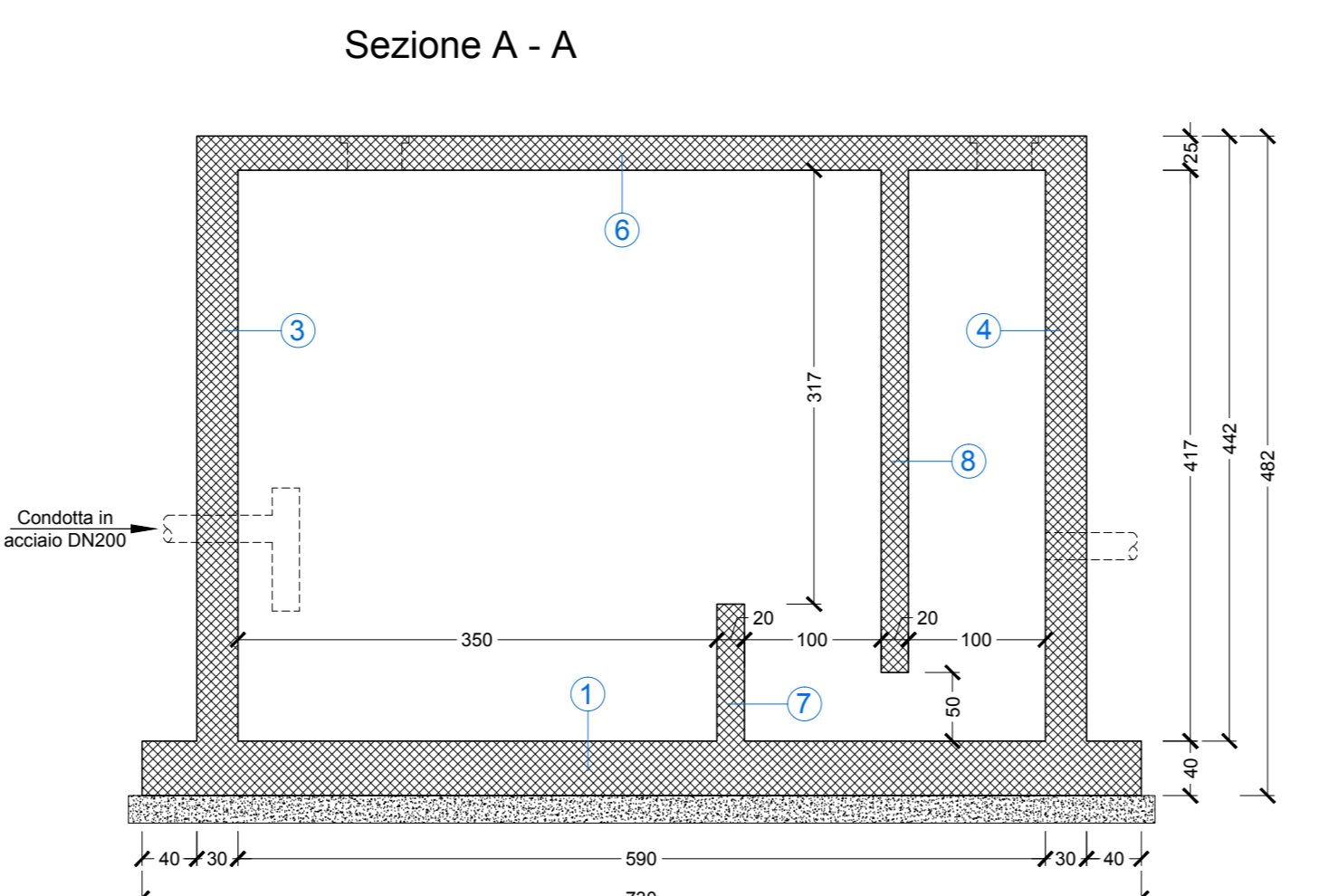
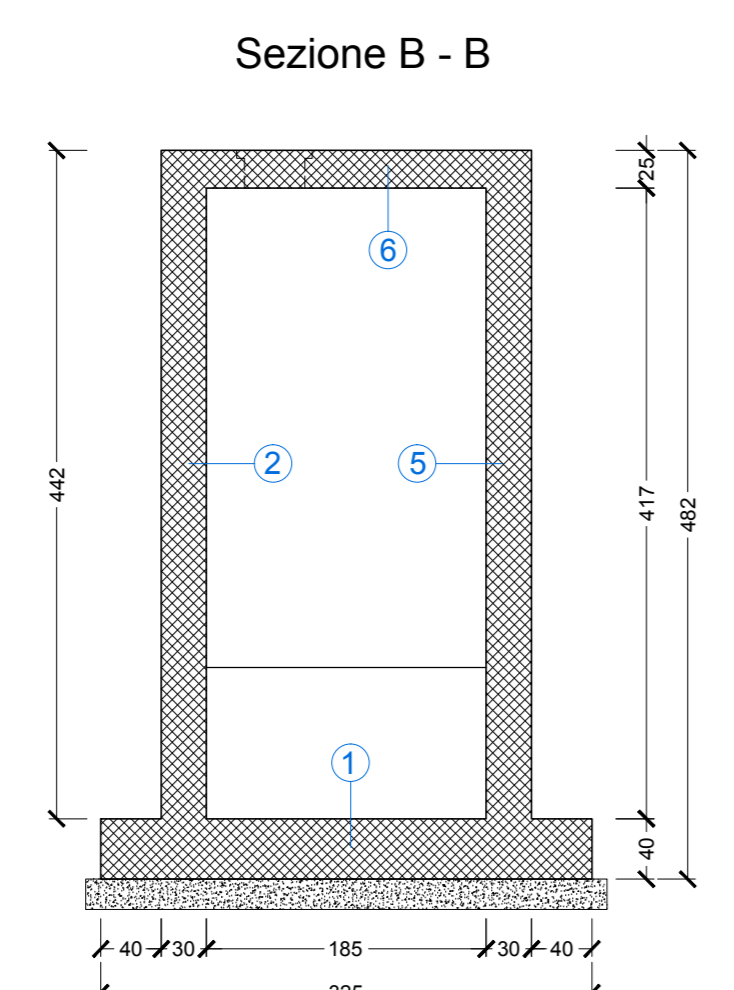
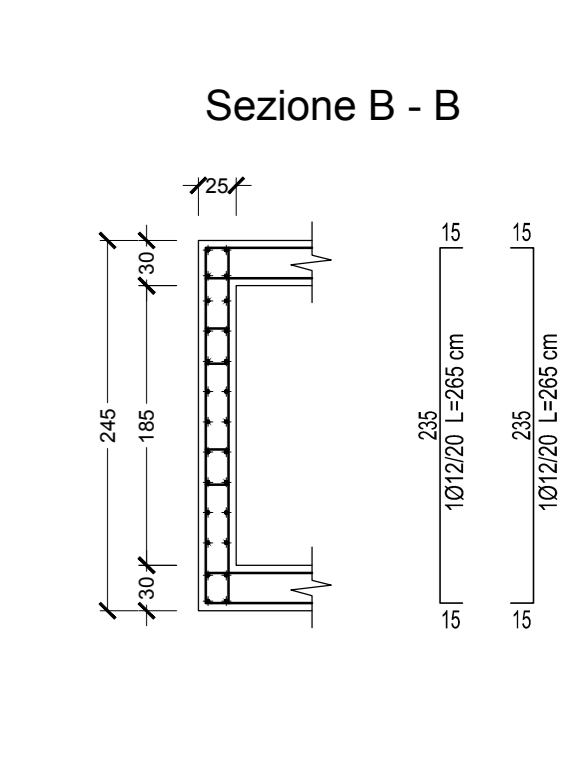
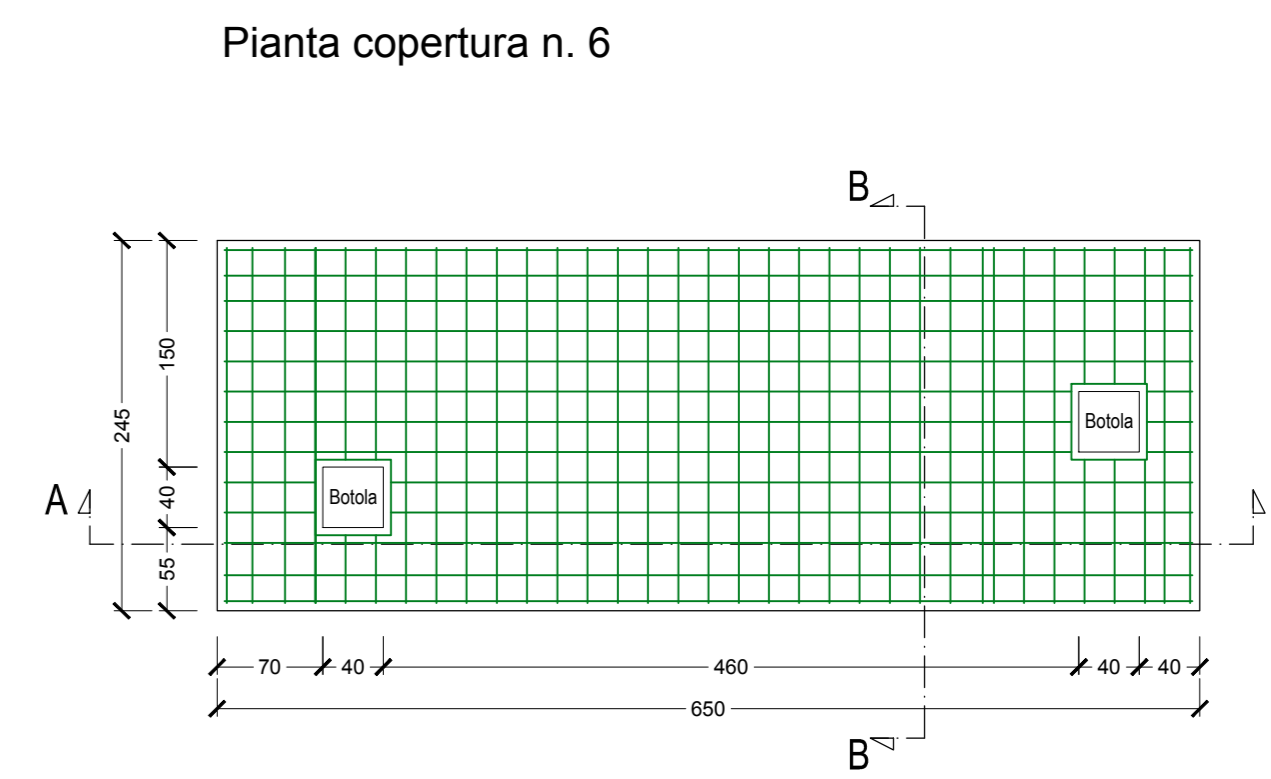
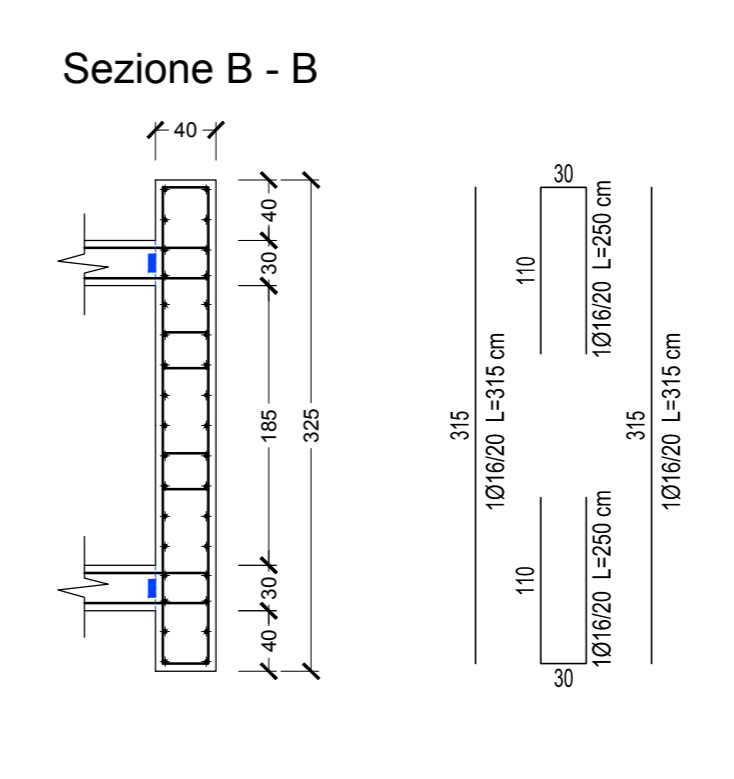
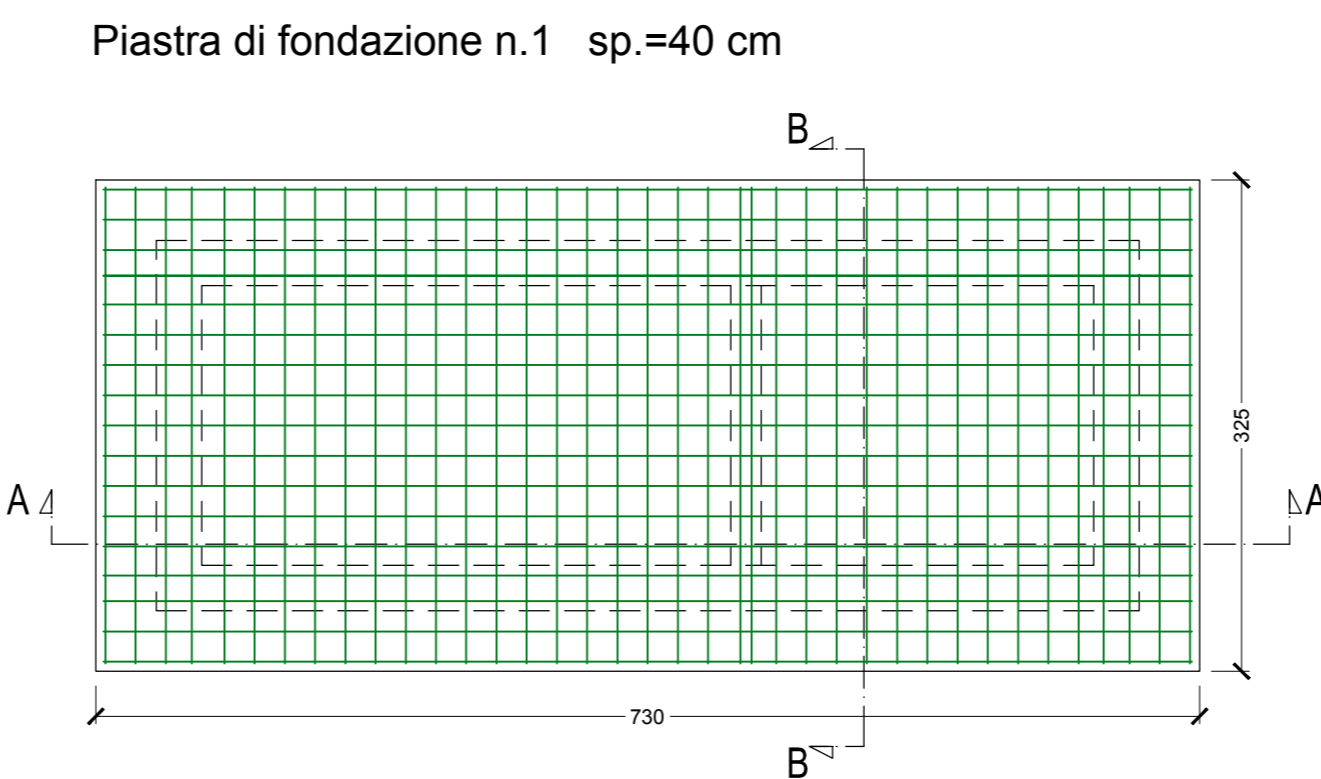
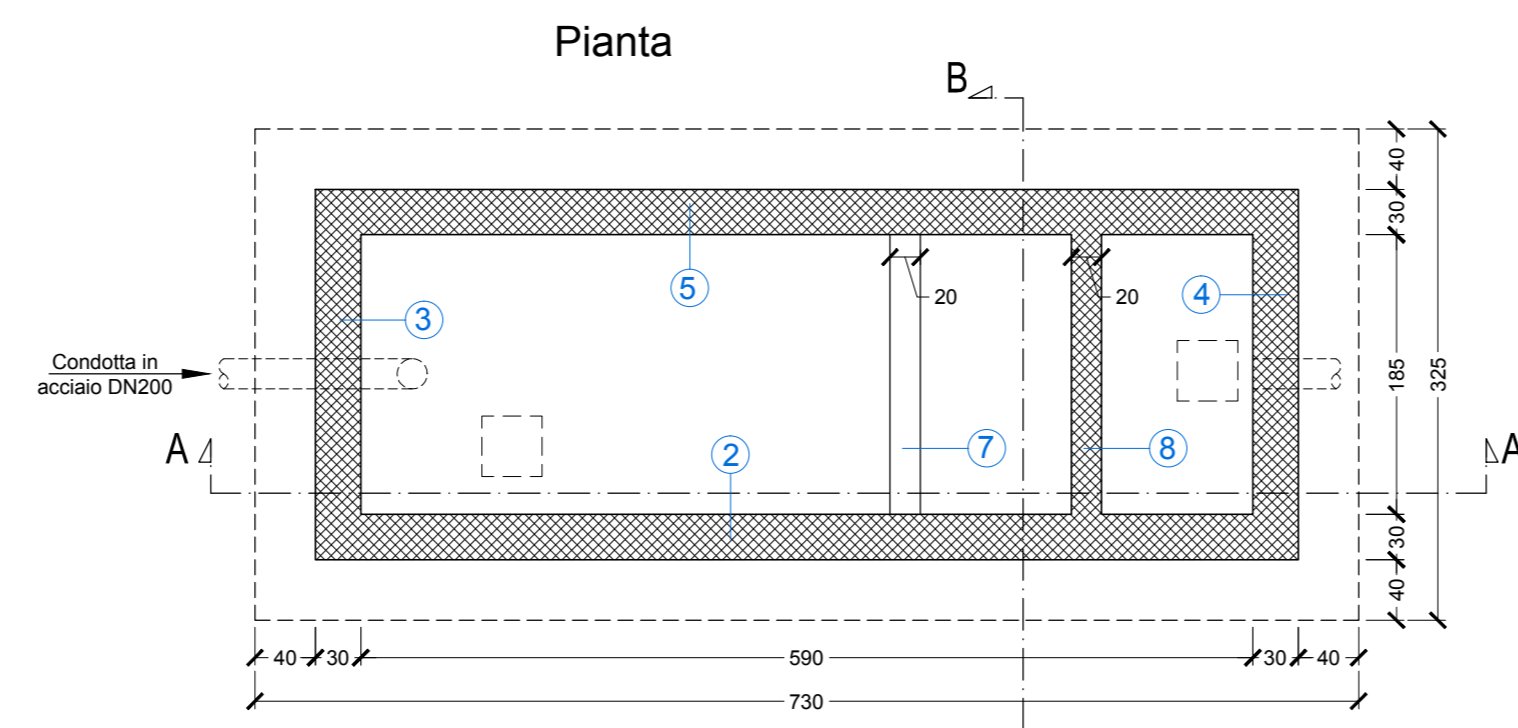
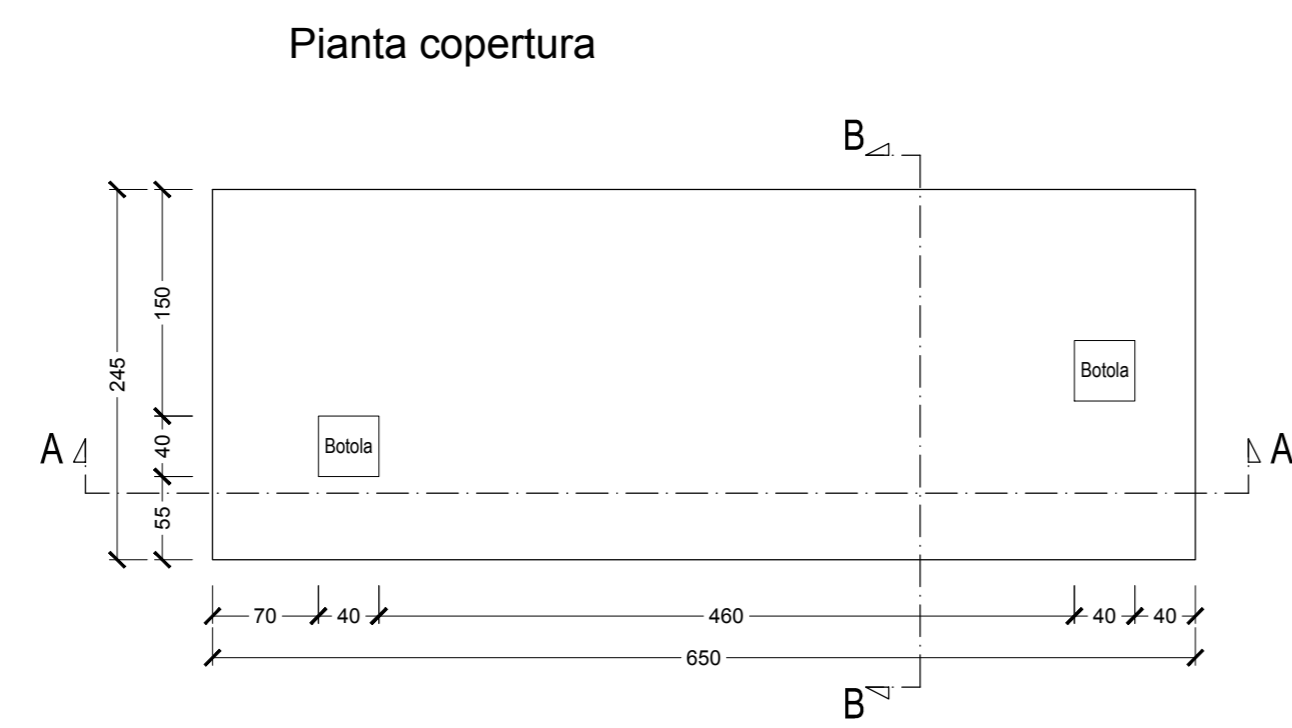


PRESCRIZIONI MATERIALI	
Magrone di soffondazione:	C12/15
Calcestruzzo	
Elementi strutturali:	C45/55
Calcestruzzo a prestazione garantita	
Conformità alla UNI EN 206-1	
Calcestruzzo	B450C
Acciaio armature	
Classe di esposizione ambientale	XC4
Copriferro	50 mm
Diametro max inerti (D _{max})	32 mm
Max rapporto a/c	0,45
Classe di consistenza al getto:	S4
Minima quantità di cemento	360 kg/mc
Aria intrappolata	max 2,5%
Contenuto massimo di cloruri:	0,20%
Vol. acqua di bleeding (UNI 7122)	< 0,1%

- TUTTE LE ARMATURE DOVRANNO RISPETTARE LE LUNGHEZZE DI ANCORAGGIO NEL CONGLOMERATO E DI SOVRAPPORZIONE RIDIPROVCA PREVISTE DAL D.M. 17/01/2016.
- PREVEDERE AD OGNI RIPRESA DI GETTO TRA FONDO E PARETI UN GIUNTO IDROESPANSIVO COMPOSTO DA BENTONITE DI SODIO (75%) E DA GOMMA BUTILICA (25%) IN GRADO DI ESPANDERSI FINO A 8 VOLTE IL VOLUME INIZIALE (simbolo nel disegno: ).



PS. Le armature riportate nella presente tavola sono da intendersi puramente indicative e sono state rappresentate in maniera del tutto schematica ed esemplificativa. Nella progettazione esecutiva andranno invece definite compiutamente e dettagliatamente (con le esatte posizioni e le esatte lunghezze di taglio rinvenimenti dai calcoli strutturali esecutivi e dalle prescrizioni riportate qui al lato) le armature principali, quelle di duttilità e tutte quelle armature di rinforzo atte a risolvere eventuali problematiche focalizzate (tipo le armature in corrispondenza di fori, armature in corrispondenza di punte di tensioni e sollecitazioni, ecc...), nonché tutti i dettagli costruttivi.



Regione Puglia
Acquedotto Pugliese
Progetto Definitivo
LAVORI DI COMPLETAMENTO DELL'ACQUEDOTTO DEL LOCONO - II LOTTO - DAL TORRINO DI BARLETTA AL SERBATOIO DI BARI-MODUGNO

Il Responsabile del Procedimento
ing. Massimo PELLEGRINI

Progettazione
ing. Michelangelo GUASTAFARRINA (Responsabile del progetto)
ing. Tommaso D'ALVERNIA
ing. Rosario ESPOSITO
ing. M. Alessandro SALIOLA
geom. Pietro SIMONE
geom. Giuseppe VALENTINO

Il Direttore
ing. Andrea VOLPE

Il Responsabile Ingegneria di Progettazione
ing. Massimo PELLEGRINI

Vasca di sedimentazione serbatoio di Bari-Modugno nuovo - Carpenterie e armature

Codice Intervento P1063 Codice SAP: 21/10993 Prot. N. 0093292 Data 25/11/2019 Scala: 1:50

00	NOV.2019	Emesso per PROGETTO DEFINITIVO	/	/	/
N. Rev.	Data	Descrizione	Disegnato	Controllato	Approvato

