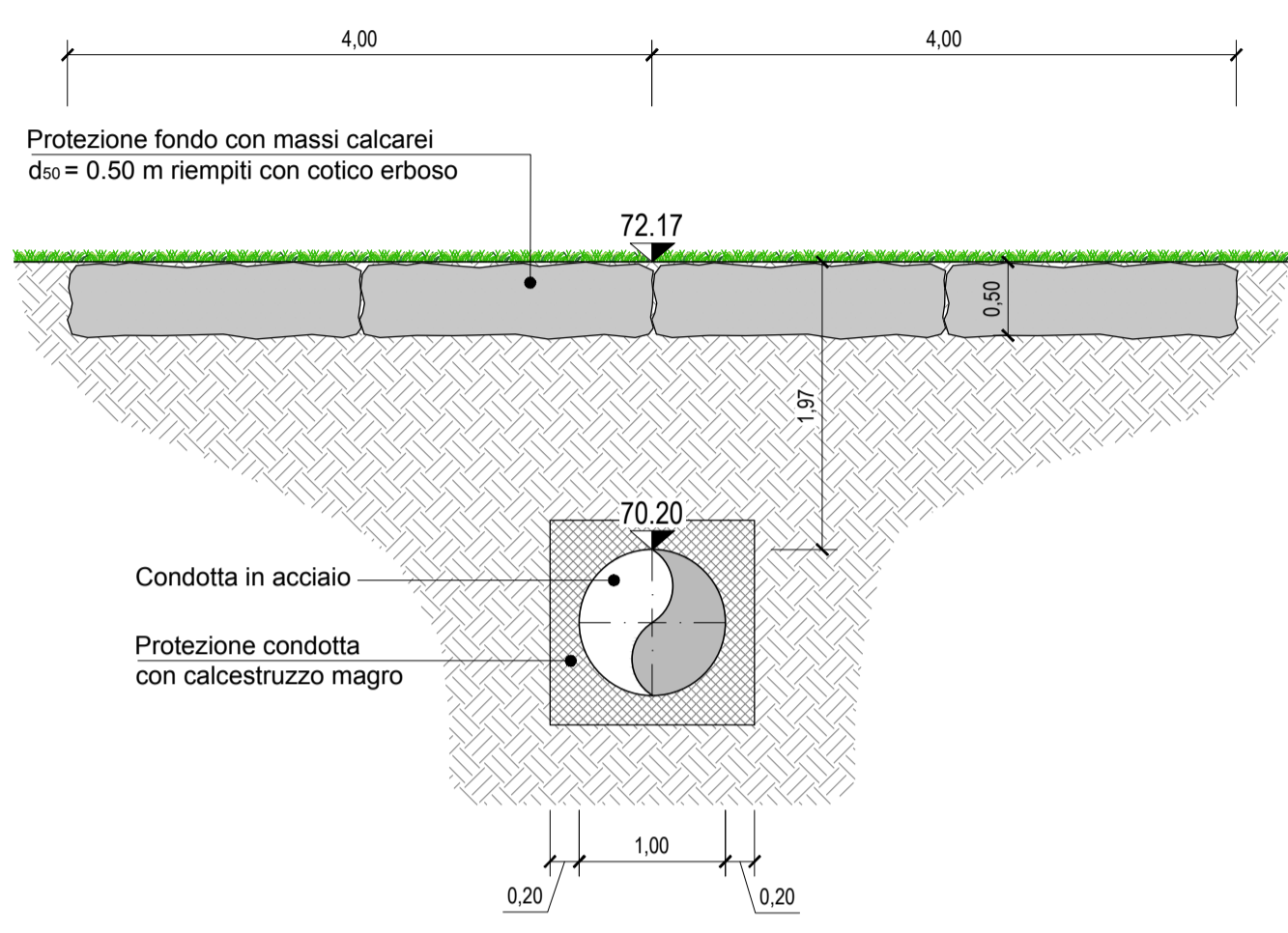
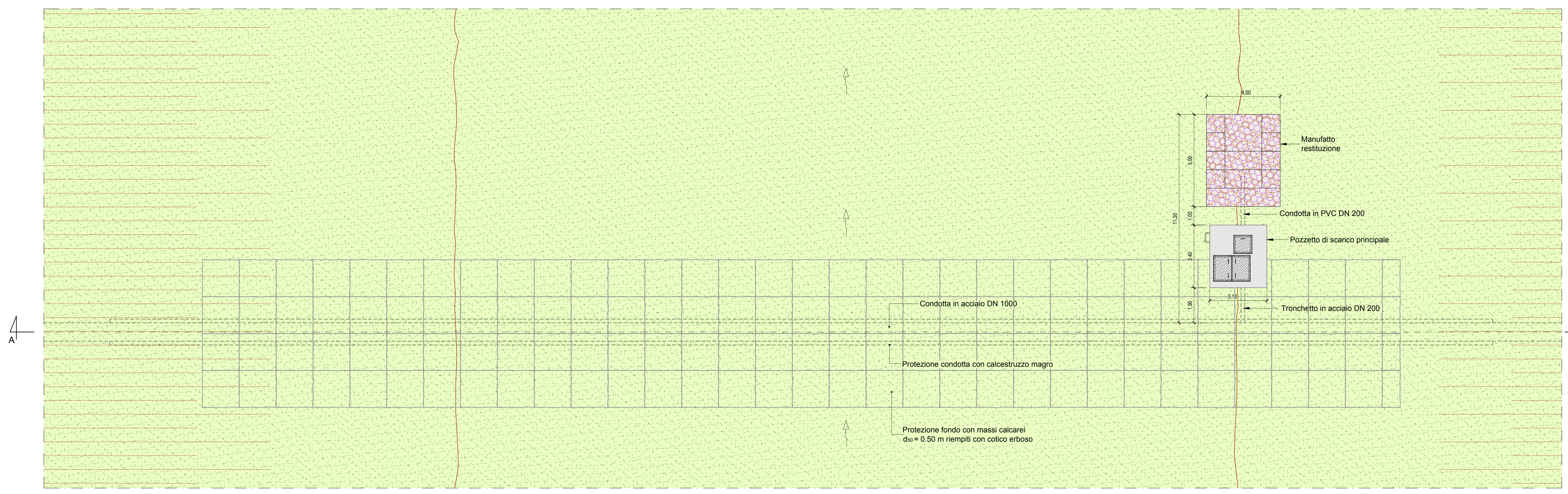


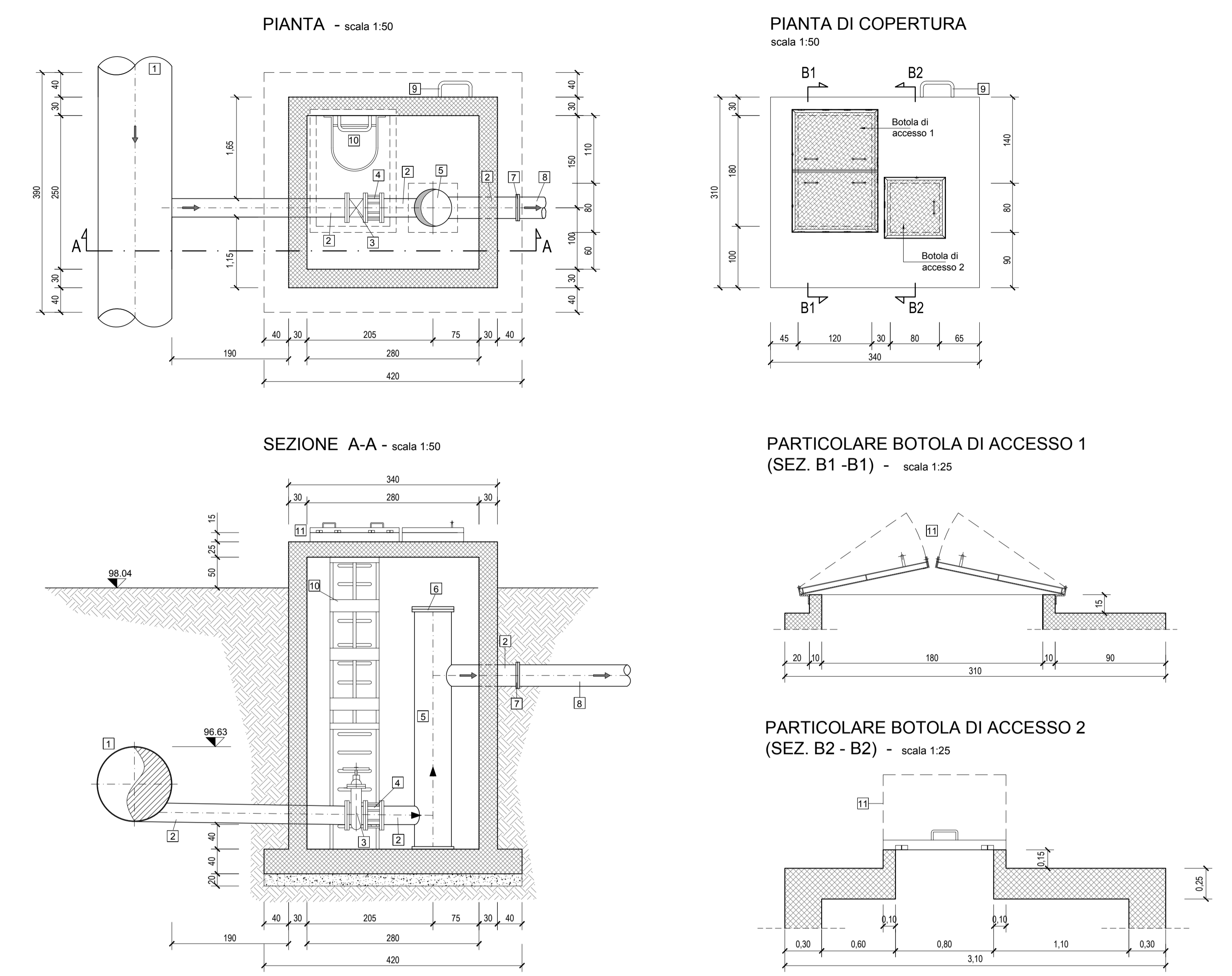
SEZIONE B - B'
scala 1:50



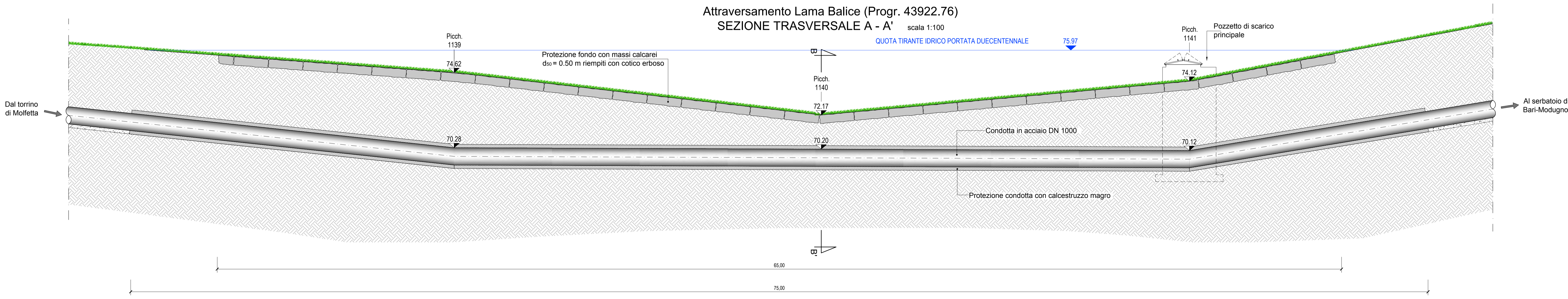
Attraversamento Lama Balice (Progr. 43922.76)
PIANTA scala 1:100



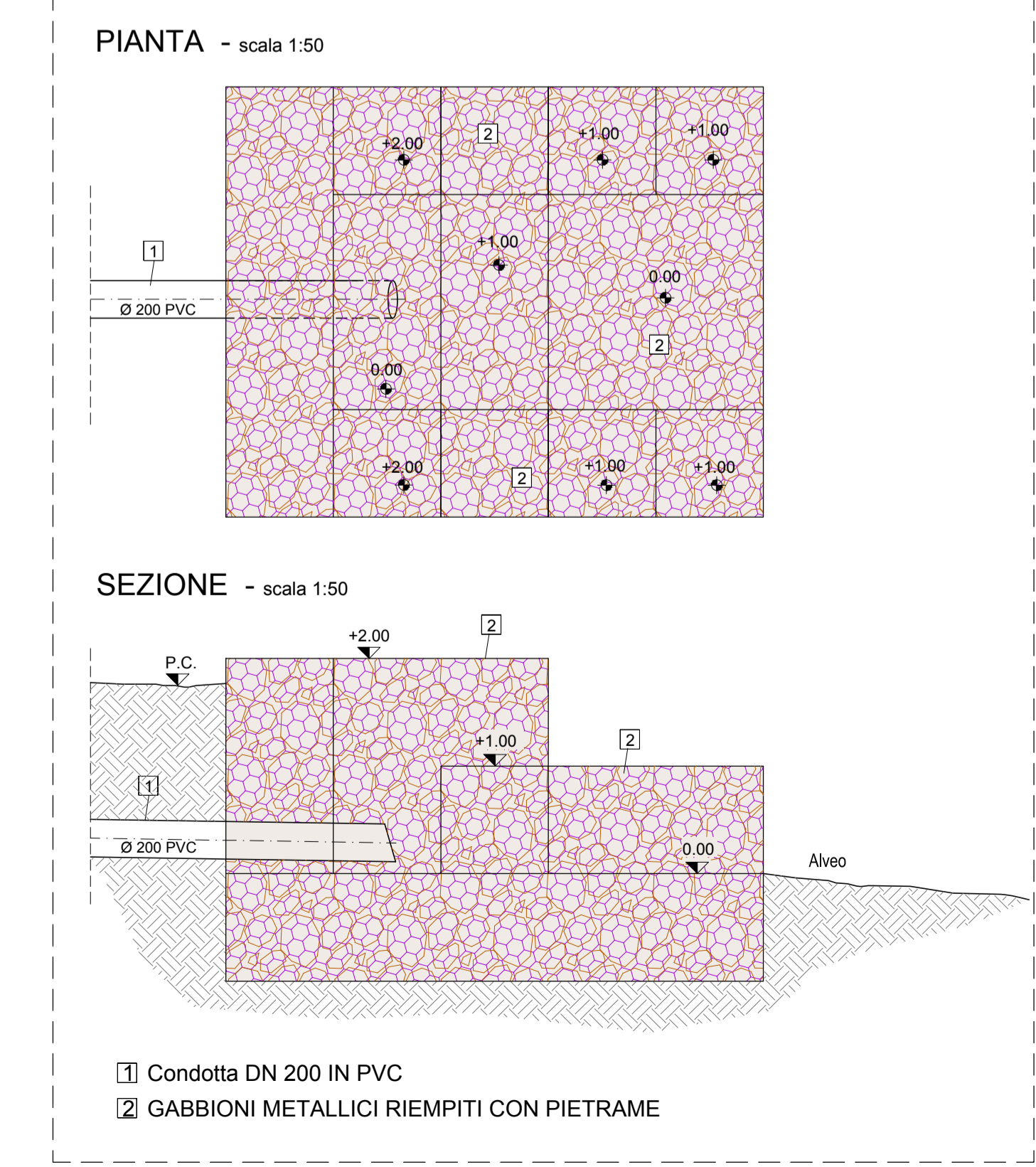
POZZETTO DI SCARICO PRINCIPALE CON RESTITUZIONE IN ALVEO



Attraversamento Lama Balice (Progr. 43922.76)
SEZIONE TRASVERSALE A - A' scala 1:100



MANUFATTO DI RESTITUZIONE



- Legenda**
- 1 Condotta in acciaio DN 1000
 - 2 Tronchetto in acciaio DN 200 mm
 - 3 Saracinesca in ghisa DN 200 mm
 - 4 Giunto di smontaggio DN 200 mm
 - 5 Condotta in acciaio DN 600 mm
 - 6 Flangia cieca DN 600 mm PN 16
 - 7 Monogiunto in PVC per attacco tubo DN 200 in acciaio con tubo DN 200 in PVC
 - 8 Condotta in PVC DN 200
 - 9 Scala esterna alla marinara di accesso al pozzetto
 - 10 Scala interna alla marinara con guardiacorpo in acciaio zincato
 - 11 Copertura in carpenteria metallica in acciaio zincato intelaiata ed incernierata con chiusura a lucchetto
 - 12 Magrone di fondazione con calcestruzzo C12/15

REGIONE PUGLIA
acquedotto pugliese

CUP: E32G11000200005
FSC 2014-2020 "Patto per lo sviluppo della Regione Puglia"

PROGETTO DEFINITIVO
LAVORI DI COMPLETAMENTO DELL'ACQUEDOTTO DEL LOCONO - II LOTTO - DAL TORRINO DI BARLETTA AL SERBATOIO DI BARI-MODUGNO

Il Responsabile del Procedimento
ing. *Massimo Felleggrini*

PROGETTAZIONE
Progettisti
ing. *Michelangelo GUASTAMACCHIA* (Responsabile del progetto)
ing. *Tommaso D'ALERNIA*
ing. *Rosario ESPOSITO*
ing. *M. Alessandro SALIOLA*
geom. *Pietro SIMONE*
geom. *Giuseppe VALENTINO*

Il Direttore
ing. *Andrea VOLPE*

Il Responsabile Ingegneria di Progettazione
ing. *Massimo Felleggrini*

G.27.3
Attraversamento Lama Balice con posa in trincea: pianta, sezioni e particolari costruttivi

Codice Intervento P1063 Codice SAP: 21/10993 Prot. N. 0093292 Data 25/11/2019 Scala: varie

N. Rev.	Data	Descrizione	Disegnato	Controllato	Approvato
00	NOV.2019	Emesso per PROGETTO DEFINITIVO	/	/	/