

REGIONE PIEMONTE
PROVINCIA DEL VERBANO CUSIO OSSOLA
COMUNE DI VERBANIA

RIQUALIFICAZIONE E POTENZIAMENTO DELL'APPRODO PRESSO LARGO PALATUCCI

istanza per l'avvio del procedimento di Verifica di assoggettabilità a VIA ai sensi dell'art. 19 del D.Lgs. 152/2006

STUDIO TECNICO
 ING. A. GIOVANNINO n. 21 28802 - CANNICHO (VB)
 tel. 032371854 - e-mail: a.giovannino@studioa.com
 n.c.f.: ING. P.A. 59486 03728

PAOLO MENGIO
 n.c.f.: ING. P.A. 59486 03728

COMMITTENTE:
 NAUTICA BEGO s.r.l. di Bogo Maurizio,
 con sede in via Carlo Alberto Dalla Chiesa
 28922 VERBANIA (VB),
 p.IVA: 02254320035

Progettazione Strutturale Esecutiva Opere Portuali
 ACQUATECNO s.r.l. - via Alessio n. 14 - 00198 ROMA
 Dott. Ing. Renato Marconi - Dott.sa Arch. Vittoria Biego

Progettazione Esecutiva Strutture Edifici
 Dott. Ing. Franco Colombo
 via Gattardi n. 7 - 28921 VERBANIA (VB)

Analisi Economiche e Finanziarie
 EXANTE CONSULTING via Gattardi n. 7 - 28921 VERBANIA (VB)
 Dott. Comm. Carlo Dell'Orto - Dott.ssa Comm. Cristina Trotta

Indagini Geologiche e Geotecniche
 Dott. Geol. Corrado Caselli
 Via Prada n. 20, 21025 Comerio (VA)

Valutazione Previsionale di Impatto Acustico
 Studio Previsionale dell'Impatto Vibroacustico
 Studio Geologico Marangon - Dott. Geol. Paolo Marangon
 via Bonomi n. 16 - 28845 Omegna (VB)

Valutazione Generale di Assoggettabilità alla VIA
 Progettazione Agronomica
 Dott. Amb. For. Igor Cavagliotti
 Lungolago Stuzzani n. 21 - 28887 Omegna (VB)

Valutazione Generale di Assoggettabilità alla VIA
 Dott. Agr. For. Alessandro Carelli
 Via Montegrappa n. 7/B - 28887 Omegna (VB)

OGGETTO:
 PROGETTO EDIFICIO 4 - NAVE EDIFICIO 5 - PUNTO INFORMAZIONI

Elaborato A.2227 - EG

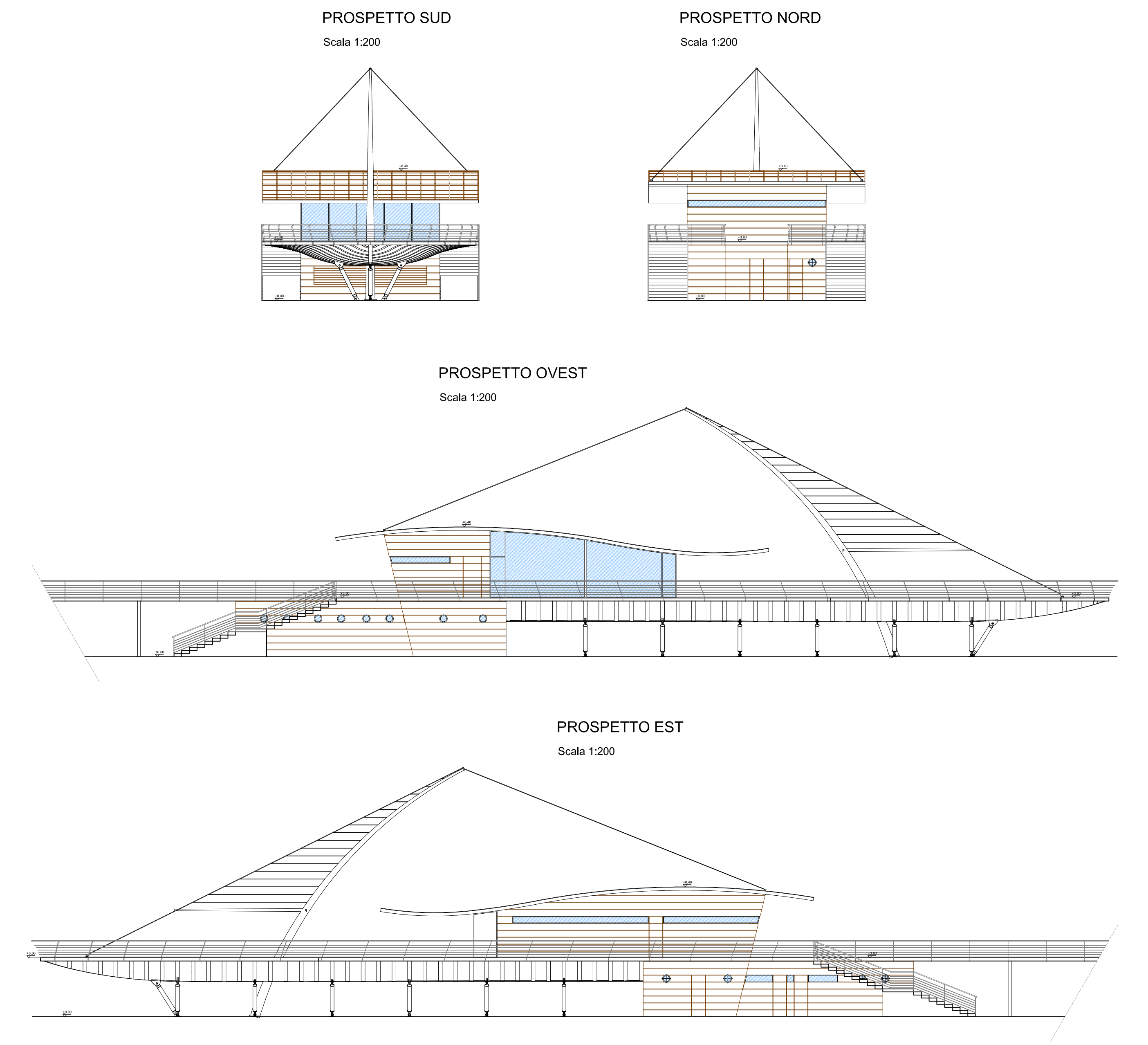
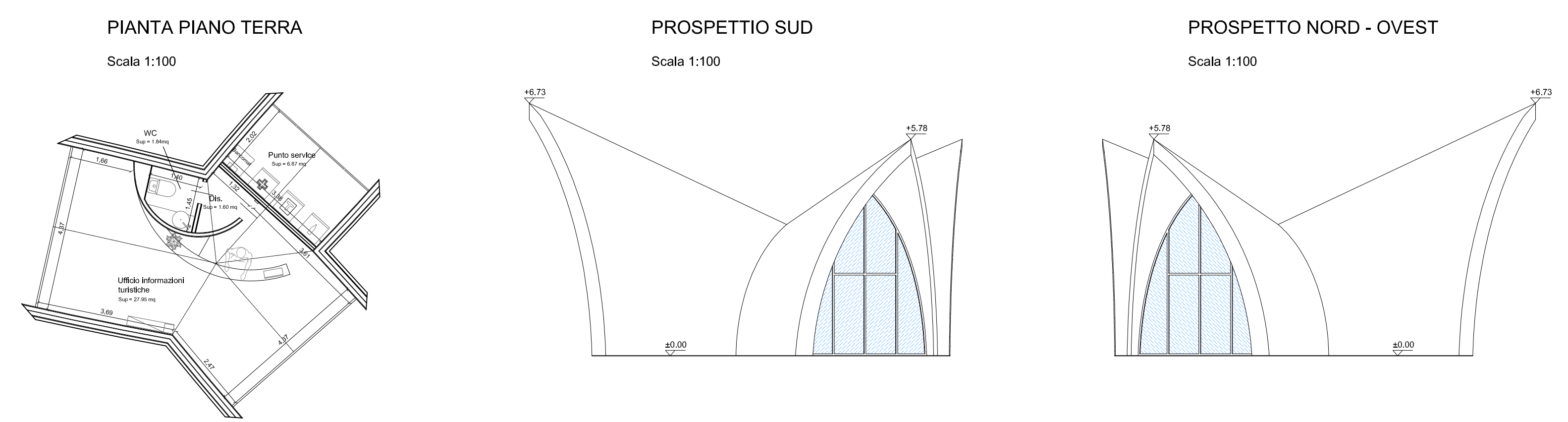
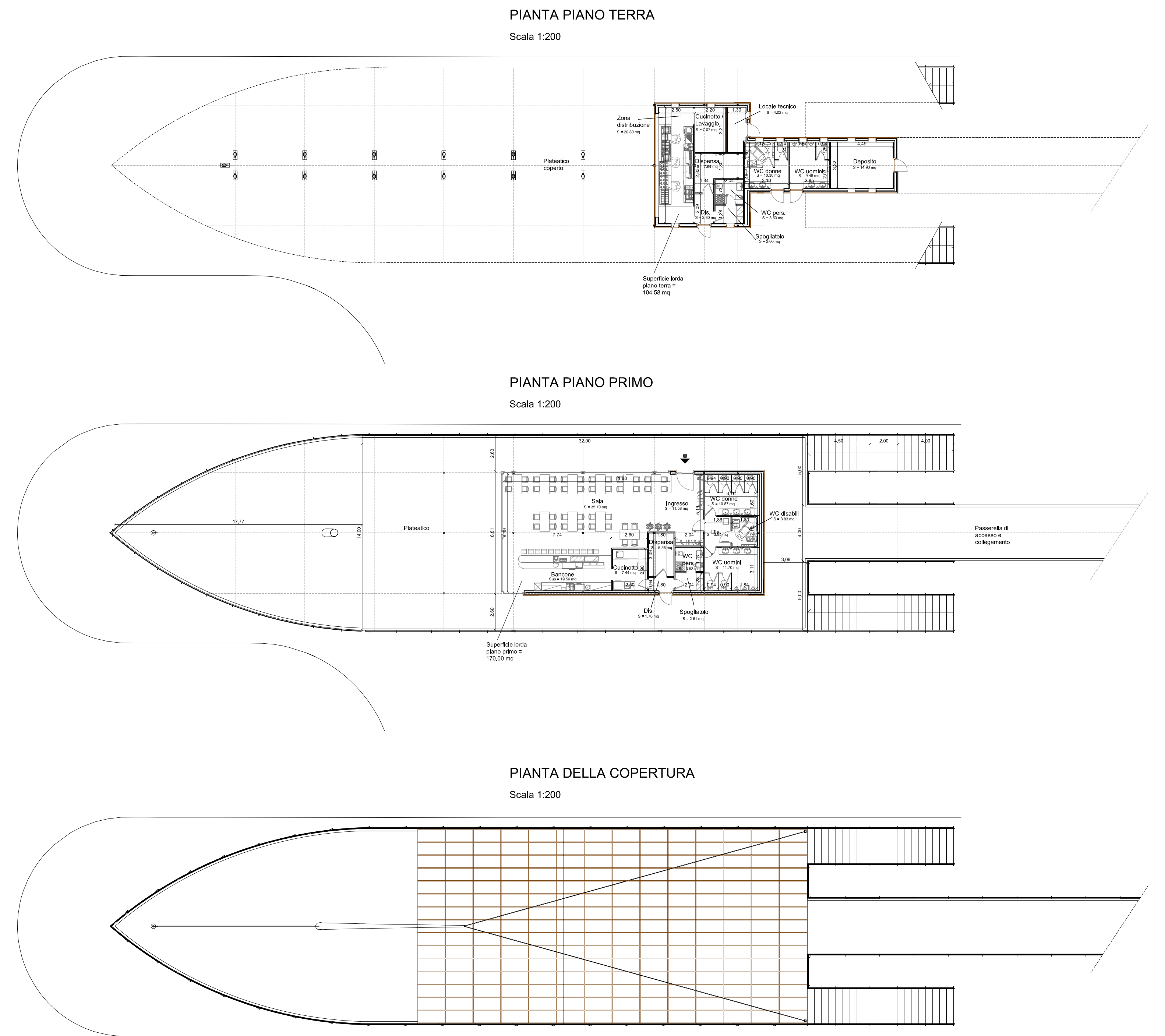
Tav. E04

Scale 1/100 - 1/200

Cambiata il 25/11/2019 | Revisione AA

EDIFICIO 4 : NAVE	
SUPERFICIE NETTA:	
p. terreno:	419,47 mq
locale tecnico	4,02 mq
cucinato / lavaggio	7,07 mq
zona distribuzione	20,80 mq
dispensa	7,64 mq
disimpegno	2,80 mq
spogliatoio	2,60 mq
WC personale	3,53 mq
WC donne	10,30 mq
WC uomini	9,48 mq
deposito	14,90 mq
p. primo: sala	35,70 mq
ingresso	11,58 mq
bancone	19,56 mq
cucinato	7,44 mq
disimpegno	1,70 mq
dispensa	5,56 mq
spogliatoio	2,61 mq
WC personale	3,53 mq
disimpegno	3,95 mq
WC donne	10,87 mq
WC disabili	3,83 mq
WC uomini	11,70 mq
mq	201,17

EDIFICIO 5 : PUNTO INFORMAZIONI	
DETERMINAZIONE S UL:	
p. terreno:	21,66 mq
	14,55 mq
	14,44 mq
mq	50,65
SUPERFICIE NETTA:	
p. terreno:	
ufficio informazioni tur	27,95 mq
punto service	6,87 mq
WC	1,84 mq
disimpegno	1,60 mq
mq	38,26



REGIONE PIEMONTE
PROVINCIA DEL VERBANO CUSIO OSSOLA
COMUNE DI VERBANIA

RIQUALIFICAZIONE E POTENZIAMENTO DELL'APPRODO PRESSO LARGO PALATUCCI

COORDINAMENTO GENERALE e PROGETTAZIONE ARCHITETTONICA
 Paolo geom. Mengio
 Via Gattardi n. 7 - 28921 Verbania (VB)

PROGETTAZIONE STRUTTURALE ESECUTIVA OPERE PORTUALI
 ACQUATECNO s.r.l. - via Alessio n. 14 - 00198 ROMA
 Dott. Ing. Renato Marconi

PROGETTAZIONE ESECUTIVA STRUTTURE EDIFICI
 Dott. Ing. Franco Colombo
 via Gattardi n. 7 - 28921 Verbania (VB)

VALUTAZIONE PREVISIONALE DELL'IMPATTO ACUSTICO
 Valutazione previsionale dell'impacco vibroacustico
 Dott. Geol. Paolo Marangon
 via Bonomi n. 16 - 28845 Omegna (VB)

VALUTAZIONE GENERALE DI ASSOGETTABILITÀ ALLA VIA
 Progettazione agronomica
 Dott. Amb. For. Igor Cavagliotti
 Lungolago Stuzzani n. 21 - 28887 Omegna (VB)

VALUTAZIONE GENERALE DI ASSOGETTABILITÀ ALLA VIA
 Dott. Agr. For. Alessandro Carelli
 Via Montegrappa n. 7/B - 28887 Omegna (VB)

INDAGINI GEologiche e Geotecniche
 Dott. Geol. Corrado Caselli
 Via Prada n. 20, 21025 Comerio (VA)

ANALISI ECONOMICHE e FINANZIARIE
 EXANTE CONSULTING
 Dott. Comm. Carlo Dell'Orto
 Dott.ssa Comm. Cristina Trotta