

ICARO



Centrale di Torrevaldaliga Nord di
Civitavecchia (RM)

Allegato 3 - Tavole da Studio ricadute al
suolo SIA

VALUTAZIONE DI IMPATTO SANITARIO

ai sensi dell'art. 5 c. 1 lettera 1-1bis del D.Lgs. 152/06 e s.m.i.



Progetto n. 19548I
Revisione: 00
Data: Settembre 2019
Nome File: 19548I-All3_Civitavecchia

Enel Produzione S.p.A.
**Centrale Termoelettrica di Torrevaldaliga Nord
 di Civitavecchia (RM)**

Progetto di sostituzione delle unità a carbone esistenti
 con nuove unità a gas
 SPA - Allegato A

Periodo meteorologico 2013-2015



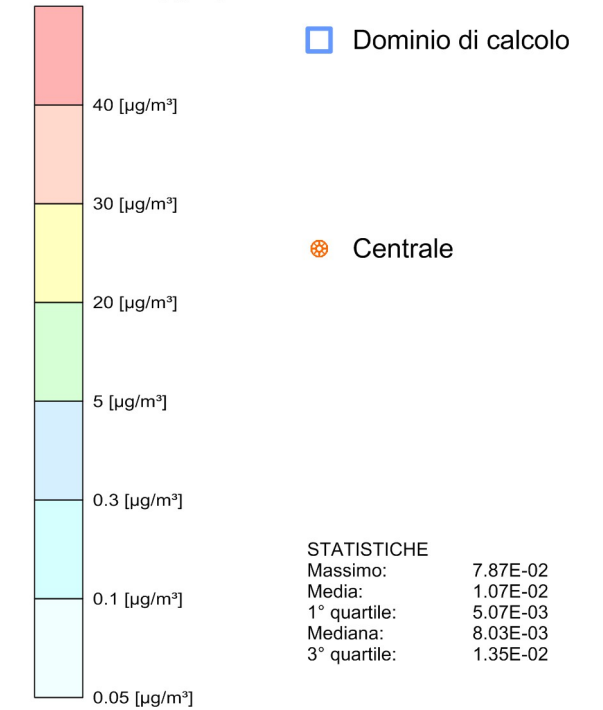
Tavola AV-04.p1
 Scenario di progetto [fase 1]
 (area vasta)

**Ricadute delle emissioni
 convogliate ai camini**

NO₂ - Concentrazione media annua [$\mu\text{g}/\text{m}^3$]

Valore Limite (D.Lgs. 155/2010): 40 [$\mu\text{g}/\text{m}^3$]

Max: 0.0787 [$\mu\text{g}/\text{m}^3$]



Sistema di Riferimento
 ETRS89 / UTM zona 33N

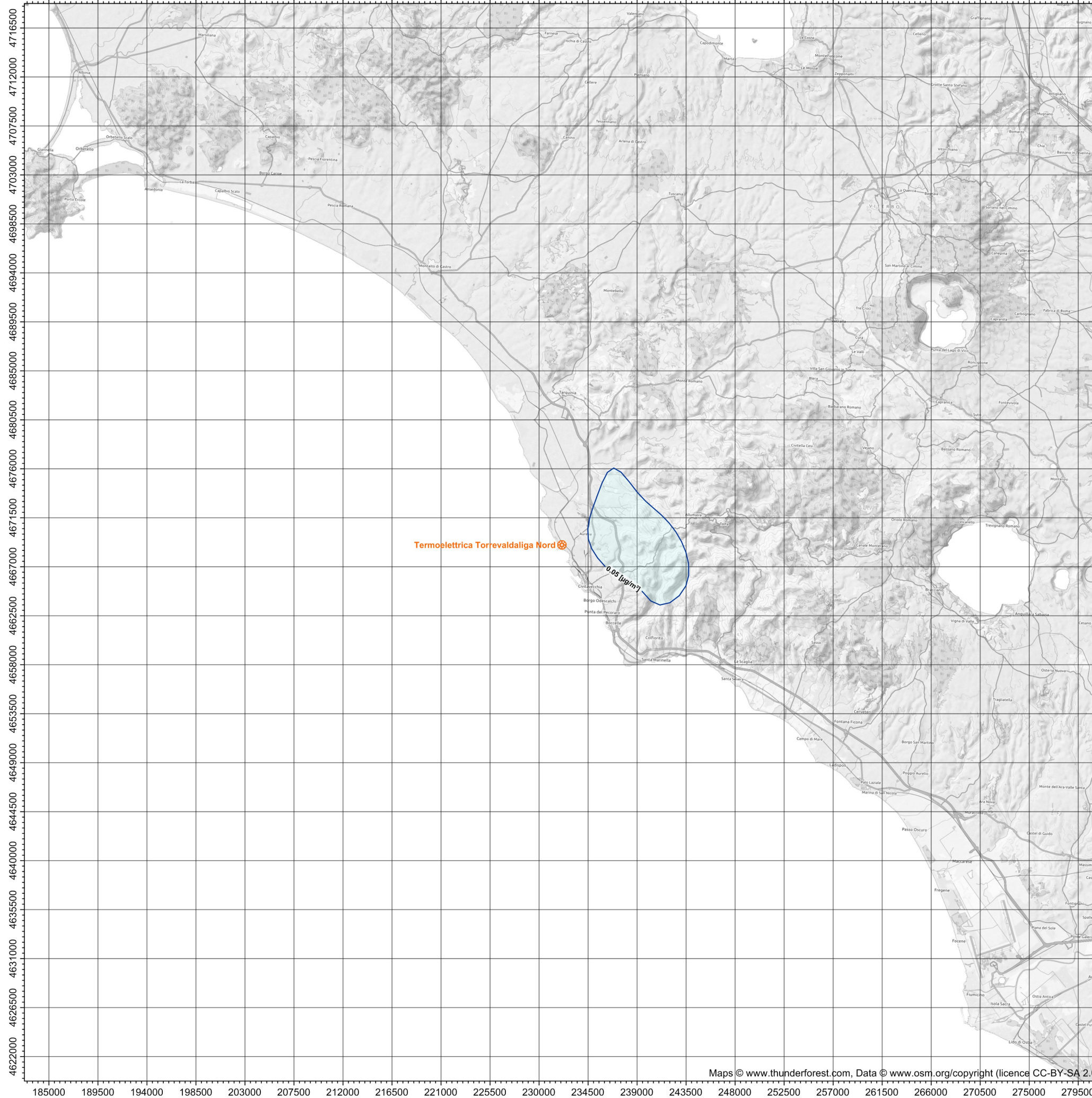
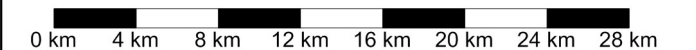




Tavola AV-04.p2

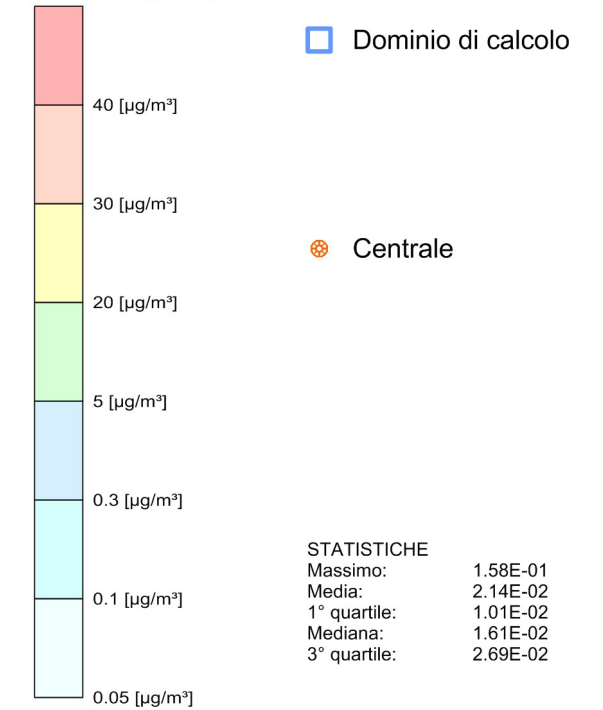
Scenario di progetto [fase 2]
 (area vasta)

**Ricadute delle emissioni
 convogliate ai camini**

NO₂ - Concentrazione media annua [$\mu\text{g}/\text{m}^3$]

Valore Limite (D.Lgs. 155/2010): 40 [$\mu\text{g}/\text{m}^3$]

Max: 0.158 [$\mu\text{g}/\text{m}^3$]



Sistema di Riferimento
 ETRS89 / UTM zona 33N

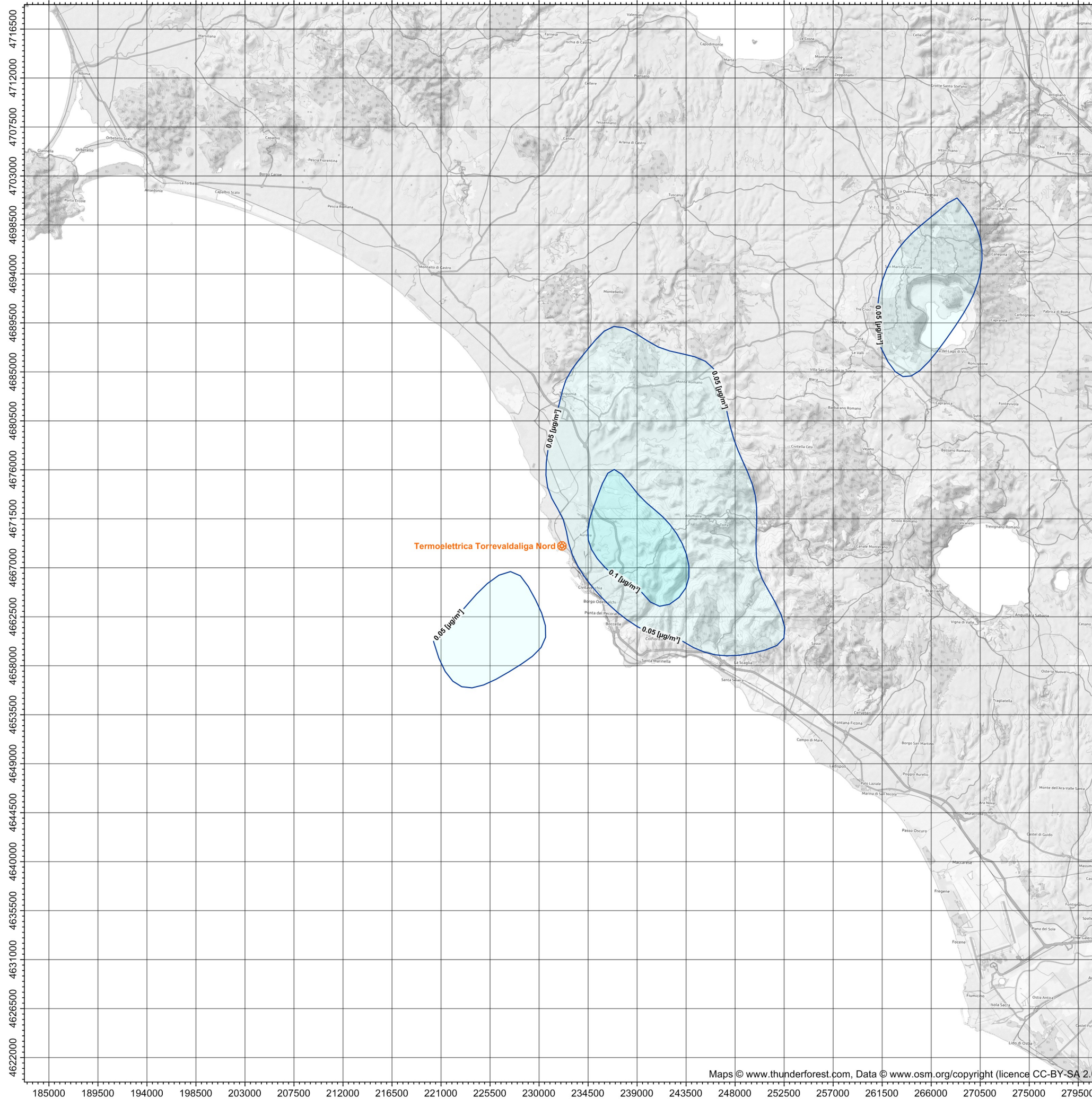
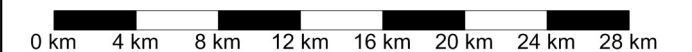




Tavola AV-04.p3

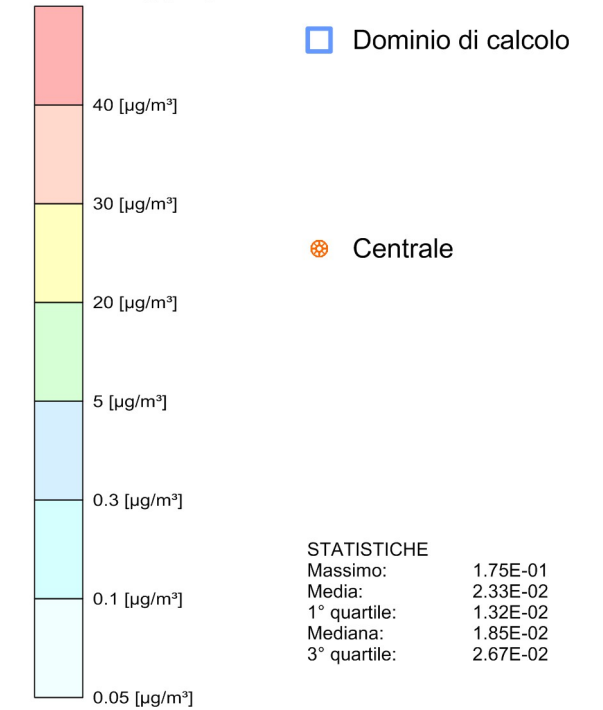
Scenario di progetto [fase 3]
 (area vasta)

**Ricadute delle emissioni
 convogliate ai camini**

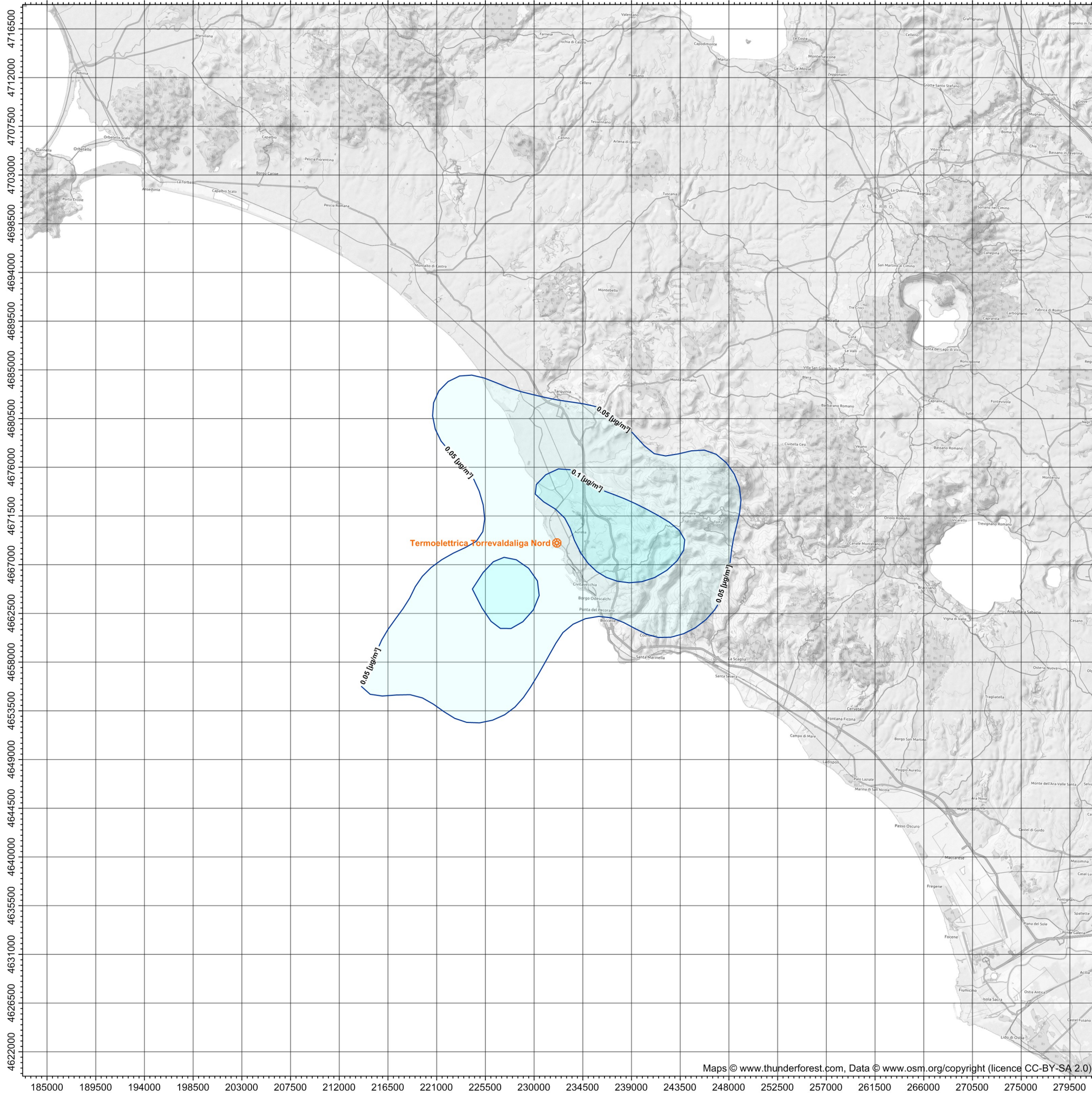
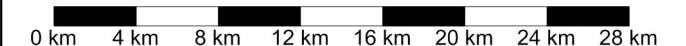
NO₂ - Concentrazione media annua [$\mu\text{g}/\text{m}^3$]

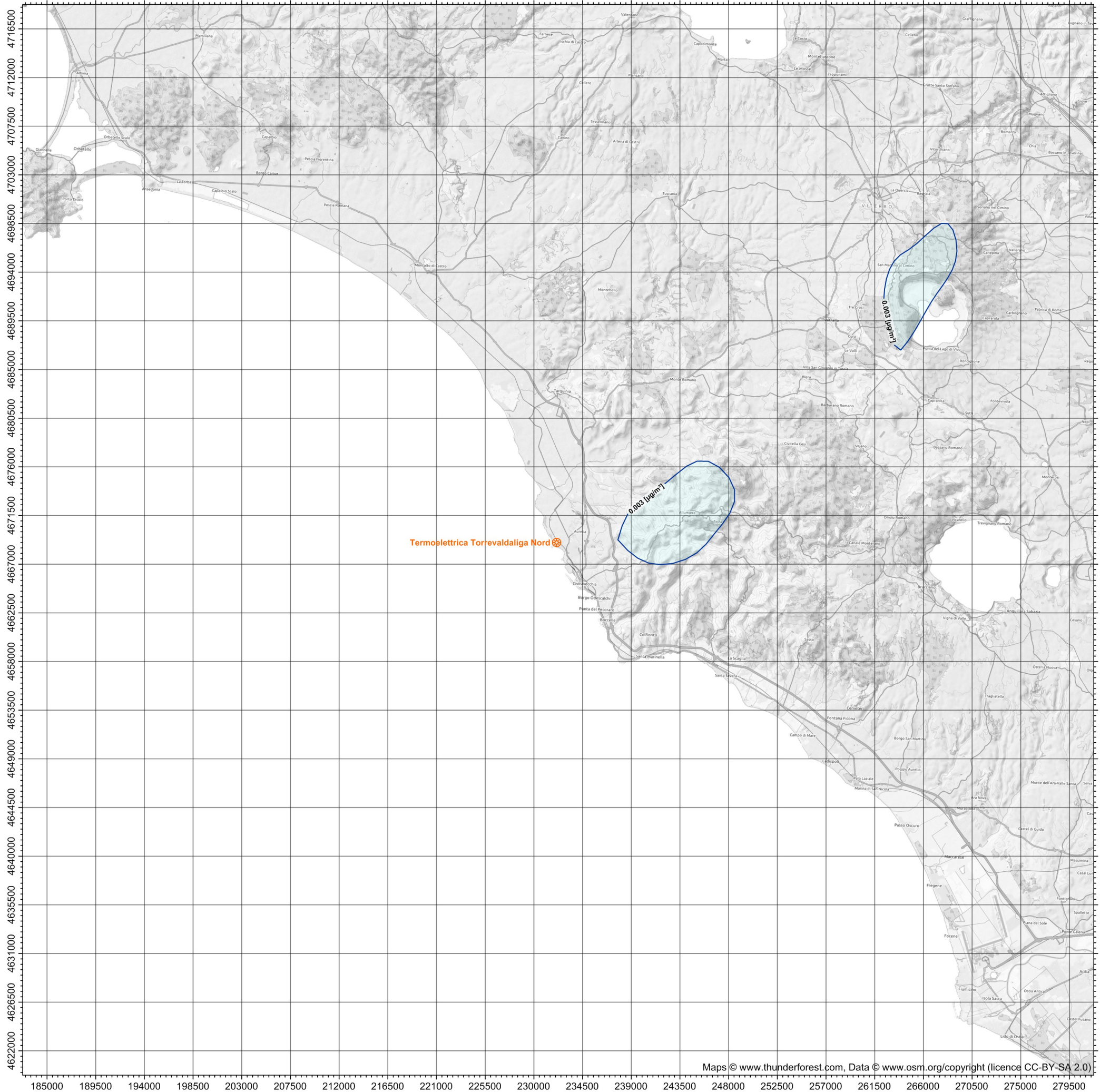
Valore Limite (D.Lgs. 155/2010): 40 [$\mu\text{g}/\text{m}^3$]

Max: 0.175 [$\mu\text{g}/\text{m}^3$]



Sistema di Riferimento
 ETRS89 / UTM zona 33N





Enel Produzione S.p.A.
Centrale Termoelettrica di Torrevaldaliga Nord di Civitavecchia (RM)

Progetto di sostituzione delle unità a carbone esistenti con nuove unità a gas
 SPA - Allegato A

Periodo meteorologico 2013-2015



Tavola AV-10.p1

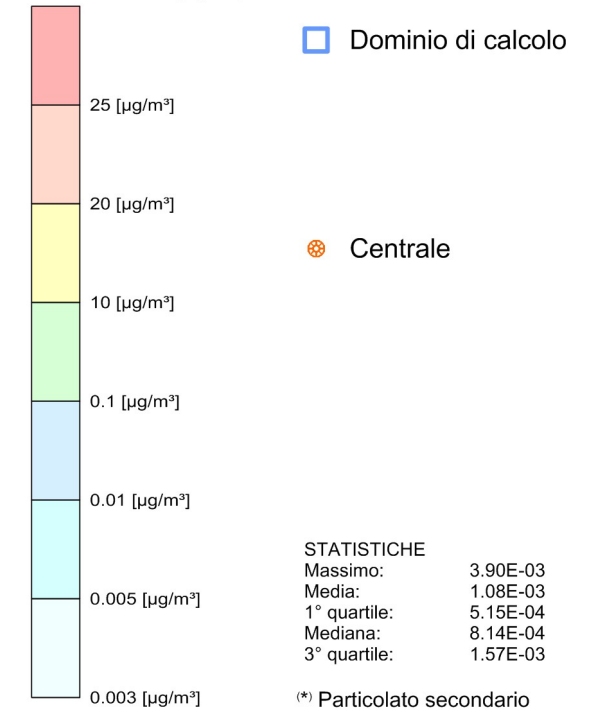
Scenario di progetto [fase 1]
 (area vasta)

Ricadute delle emissioni convogliate ai camini

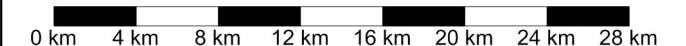
SPM^(*) - Concentrazione media annua [µg/m³]

Limite di legge (D.Lgs. 155/2010): N/A

Max: 3.90E-03 [µg/m³]



Sistema di Riferimento
 ETRS89 / UTM zona 33N



Maps © www.thunderforest.com, Data © www.osm.org/copyright (licence CC-BY-SA 2.0)

Enel Produzione S.p.A.
Centrale Termoelettrica di Torrevaldaliga Nord di Civitavecchia (RM)

Progetto di sostituzione delle unità a carbone esistenti con nuove unità a gas
 SPA - Allegato A

Periodo meteorologico 2013-2015



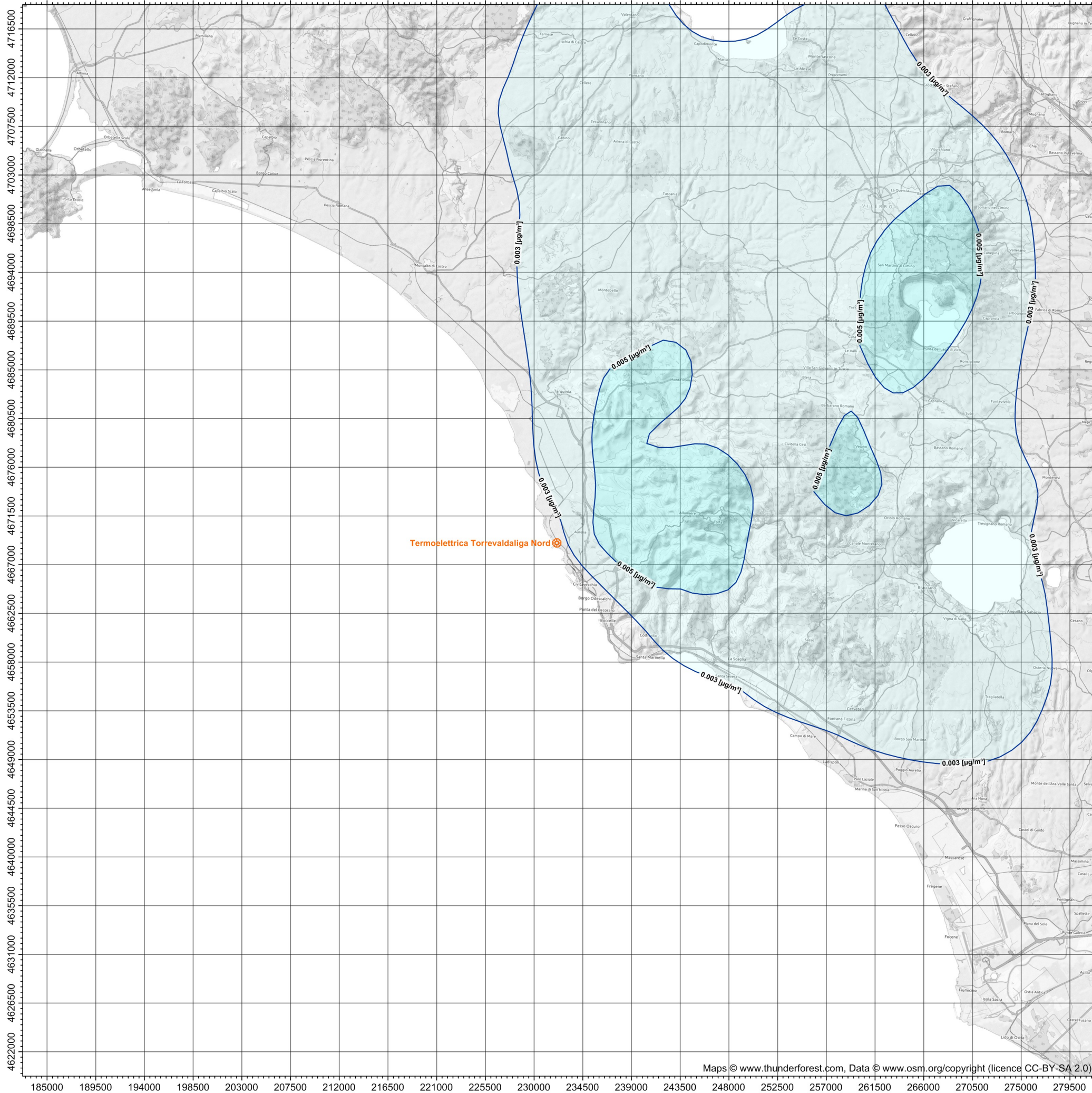
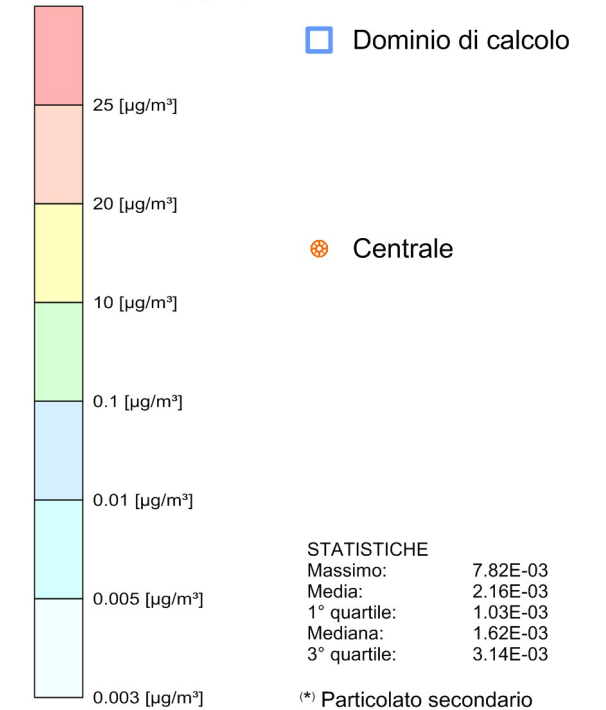
Tavola AV-10.p2
 Scenario di progetto [fase 2]
 (area vasta)

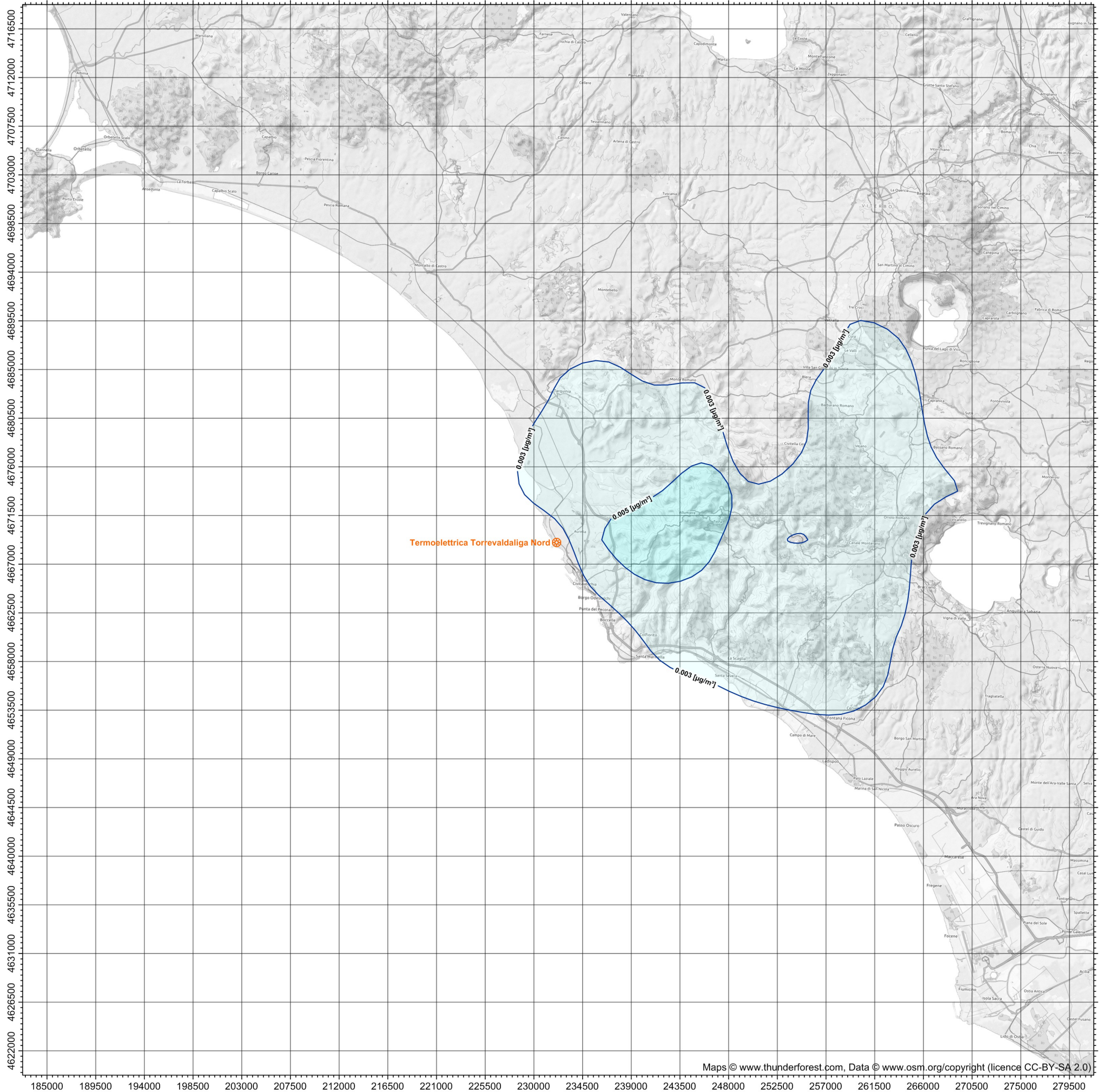
Ricadute delle emissioni convogliate ai camini

SPM^(*) - Concentrazione media annua [$\mu\text{g}/\text{m}^3$]

Limite di legge (D.Lgs. 155/2010): N/A

Max: 7.82E-03 [$\mu\text{g}/\text{m}^3$]





Maps © www.thunderforest.com, Data © www.osm.org/copyright (licence CC-BY-SA 2.0)



Enel Produzione S.p.A.
Centrale Termoelettrica di Torrevaldaliga Nord di Civitavecchia (RM)
 Progetto di sostituzione delle unità a carbone esistenti con nuove unità a gas
 SPA - Allegato A
 Periodo meteorologico 2013-2015

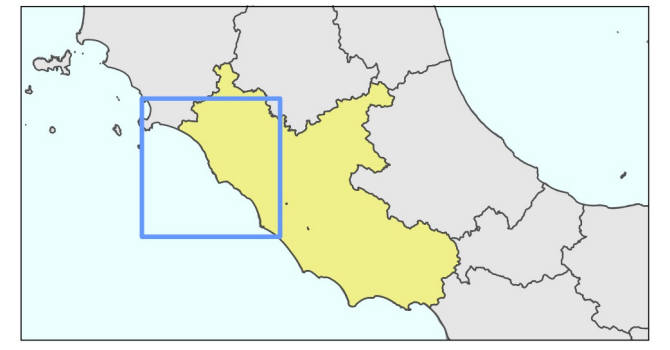
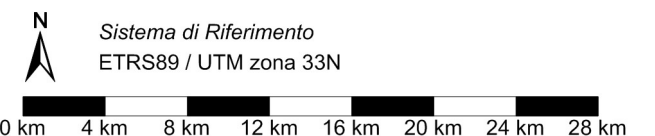
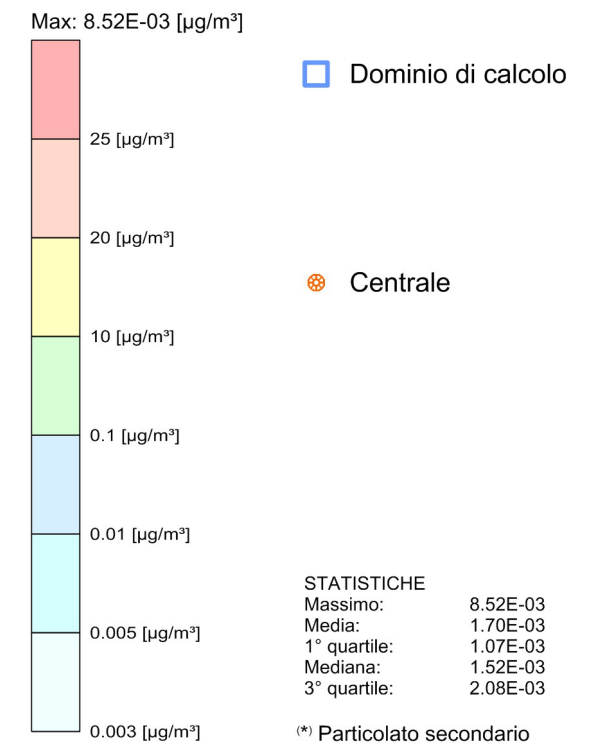


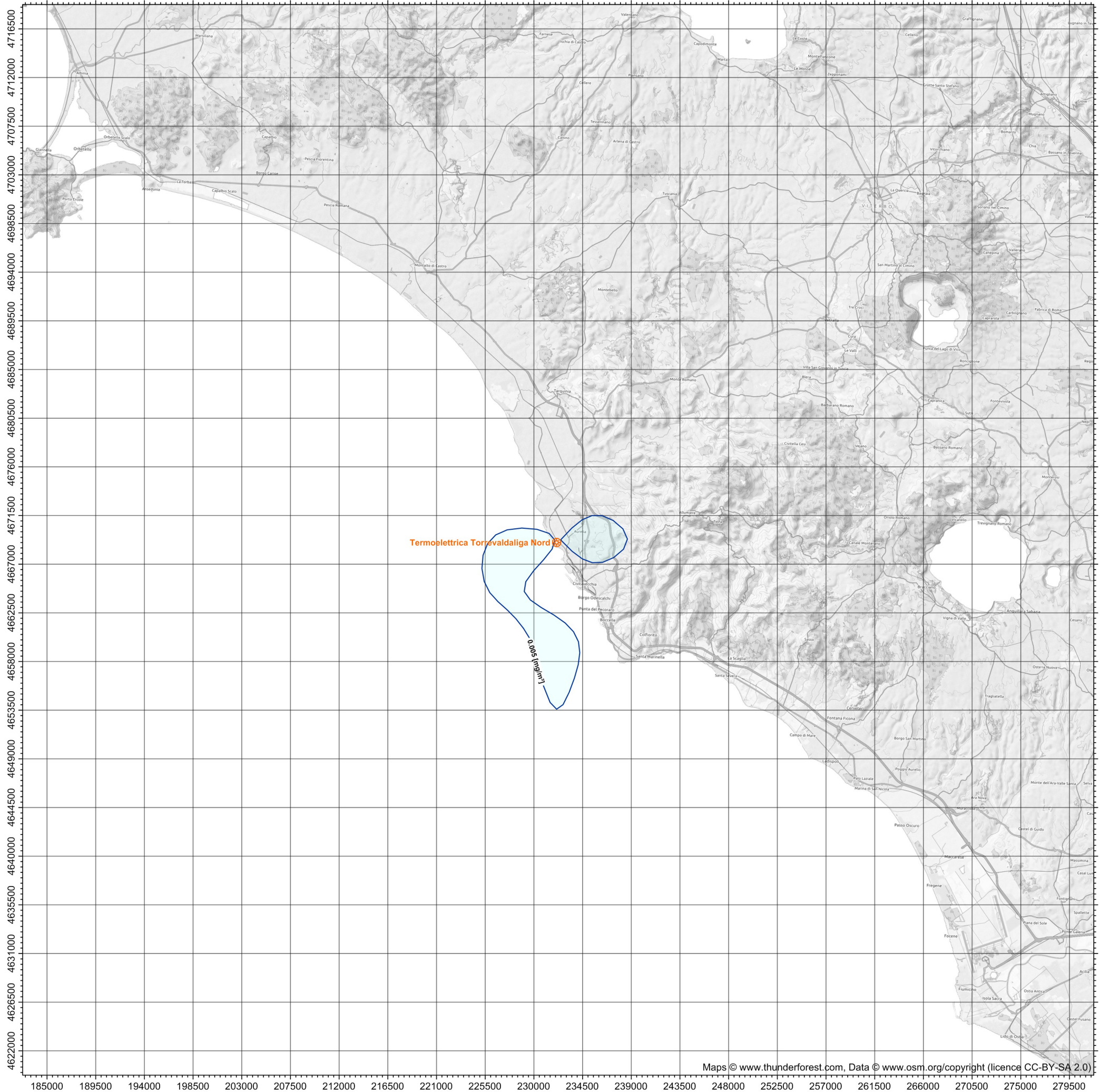
Tavola AV-10.p3
 Scenario di progetto [fase 3]
 (area vasta)

Ricadute delle emissioni convogliate ai camini

SPM(*) - Concentrazione media annua [µg/m³]

Limite di legge (D.Lgs. 155/2010): N/A





Enel Produzione S.p.A.
Centrale Termoelettrica di Torrevaldaliga Nord di Civitavecchia (RM)

Progetto di sostituzione delle unità a carbone esistenti con nuove unità a gas
 SPA - Allegato A

Periodo meteorologico 2013-2015



Tavola AV-11.p1

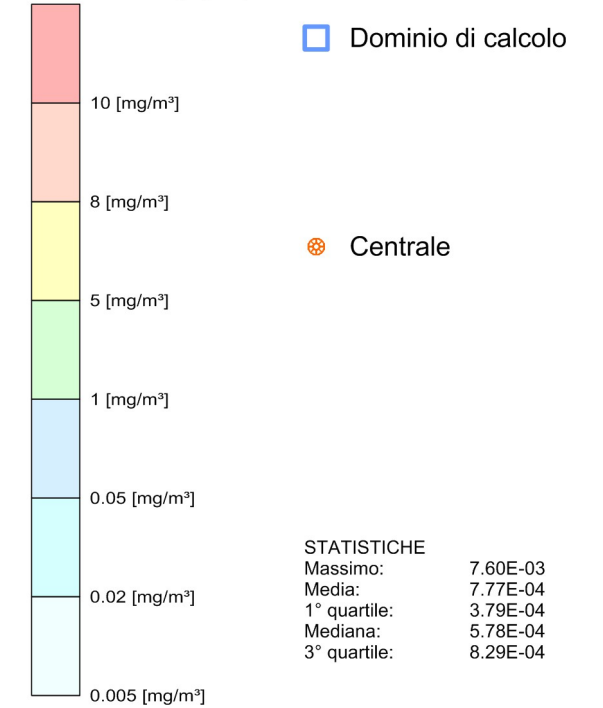
Scenario di progetto [fase 1]
 (area vasta)

Ricadute delle emissioni convogliate ai camini

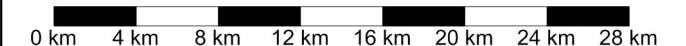
CO - Concentrazione media massima giornaliera calcolata su 8 ore [mg/m³]

Valore Limite (D.Lgs. 155/2010): 10 [mg/m³]

Max: 7.60E-03 [mg/m³]



Sistema di Riferimento
 ETRS89 / UTM zona 33N



Maps © www.thunderforest.com, Data © www.osm.org/copyright (licence CC-BY-SA 2.0)

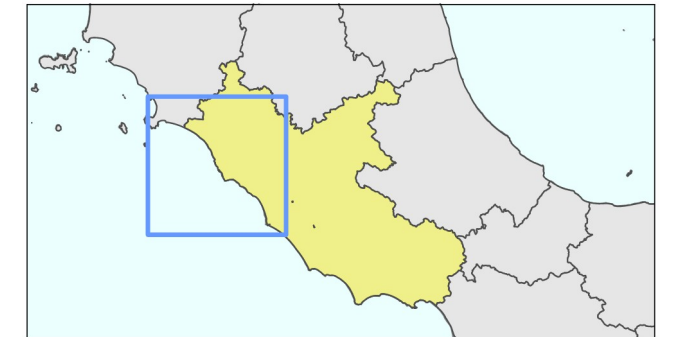


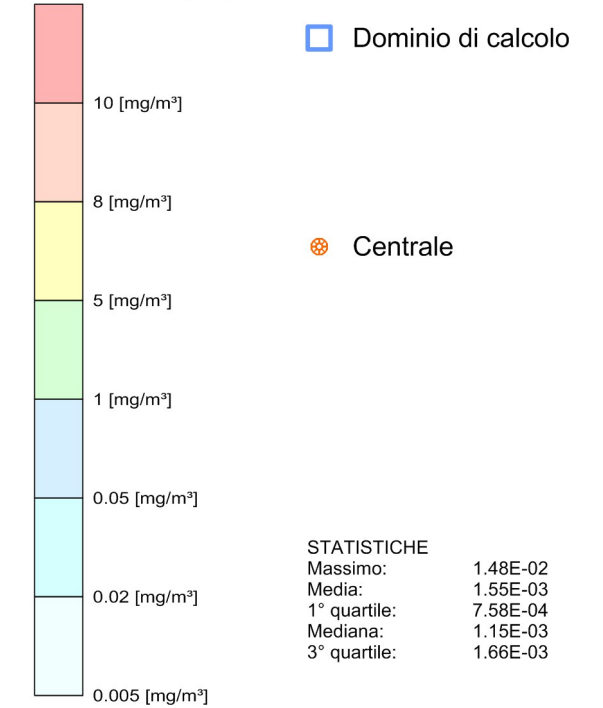
Tavola AV-11.p2
 Scenario di progetto [fase 2]
 (area vasta)

**Ricadute delle emissioni
 convogliate ai camini**

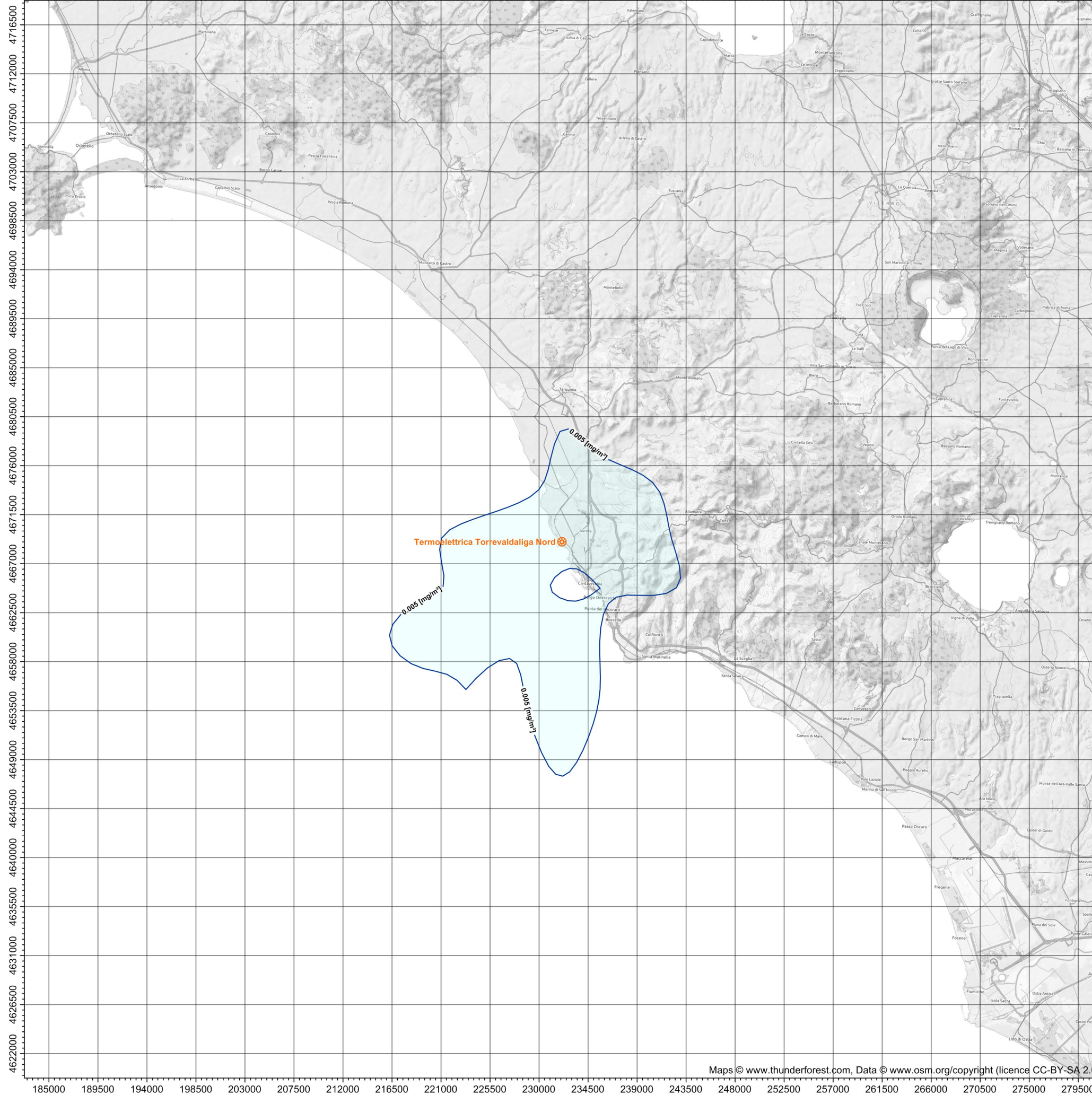
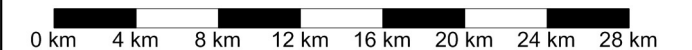
CO - Concentrazione media massima
 giornaliera calcolata su 8 ore [mg/m³]

Valore Limite (D.Lgs. 155/2010): 10 [mg/m³]

Max: 0.0148 [mg/m³]



Sistema di Riferimento
 ETRS89 / UTM zona 33N



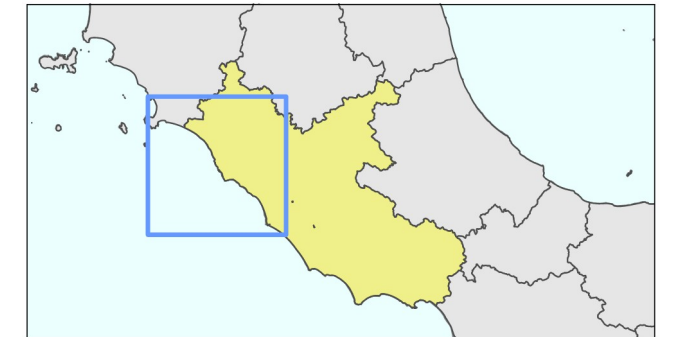


Tavola AV-11.p3

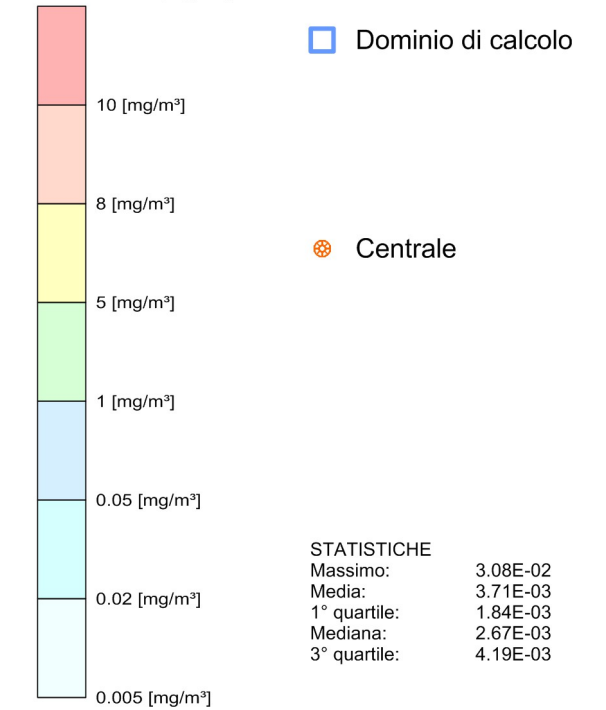
Scenario di progetto [fase 3]
 (area vasta)

**Ricadute delle emissioni
 convogliate ai camini**

CO - Concentrazione media massima
 giornaliera calcolata su 8 ore [mg/m³]

Valore Limite (D.Lgs. 155/2010): 10 [mg/m³]

Max: 0.0308 [mg/m³]



Sistema di Riferimento
 ETRS89 / UTM zona 33N

