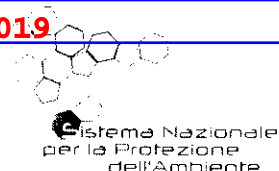




**ISPRA**  
Istituto Superiore per la Protezione  
e la Ricerca Ambientale

**m\_ amte.DVA.REGISTRO UFFICIALE.I.0030727.25-11-2019**



TRASMISSIONE VIA PEC



RIZZICONI ENERGIA S.p.A.  
Centrale Termoelettrica di Rizziconi (RC)  
Contrada Olmolongo, s.n.c. - 89016 Rizziconi (RC)  
**referente.aia@pec.rizziconi-energia.biz**

**Copia**

Ministero dell'Ambiente e della Tutela  
del Territorio e del Mare - DVA – Div. III  
Via C. Colombo, 44 - 00147 ROMA  
**aia@pec.minambiente.it**

ARPA Calabria – Sede Centrale  
Via Lungomare (Loc. Mosca – zona Giovino Porto)  
88100 CATANZARO  
**direzione generale@pec.arpacalabria.it**

**RIFERIMENTO:** Autorizzazione Integrata Ambientale DVA/DEC/2012/335 del 03/07/2012 per l'esercizio della centrale termoelettrica RIZZICONI ENERGIA S.p.A. sita nel Comune Rizziconi (RC).

**OGGETTO:** Comunicazione avvio visita ispettiva ordinaria

Facendo seguito alla programmazione 2019 dei controlli di competenza statale ai sensi dell'art. 29-decies comma 3 del D.Lgs. 152/06 e s.m.i., si comunica che in data **3 dicembre 2019** avrà inizio la visita ispettiva ordinaria per l'impianto della Società RIZZICONI ENERGIA S.p.A. sita nel Comune di Rizziconi (RC).

Al fine di facilitare le operazioni di ingresso nello stabilimento, si comunica che il Gruppo Ispettivo è composto da Salvatore Servili e Romualdo Marrazzo per ISPRA, salvo altri.

I componenti del Gruppo Ispettivo ARPA Calabria, che parteciperanno alla visita, saranno comunicati con separata nota.

Il Gruppo Ispettivo e i tecnici ARPA Calabria adotteranno tutte le precauzioni e le procedure di sicurezza e di tutela della salute predisposte per le attività ispettive esterne; si prega tuttavia di voler segnalare l'esigenza di specifiche misure di prevenzione e l'adozione di particolari dispositivi individuali di protezione per l'esecuzione dell'attività di controllo presso lo stabilimento, fornendo congiuntamente il nominativo del personale preposto alla sorveglianza delle misure di prevenzione adottate per la tutela della salute durante l'espletamento delle suddette attività, incluse le relative garanzie assicurative sul lavoro.

Si informa che durante la visita ispettiva potrebbe rendersi necessaria l'acquisizione di documentazione fotografica. A tale scopo, si chiede di indicare se vi siano aree soggette a normativa speciale per le quali non è possibile l'utilizzo di apparecchi fotografici comuni. In tal caso, si chiede di mettere a disposizione apparecchiature fotografiche idonee.

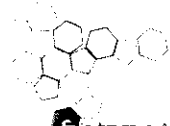
Per le attività di verbalizzazione e di verifica documentale previste si chiede inoltre la disponibilità di una sala riunioni con possibilità di proiezione da personal computer.

Per il corretto svolgimento delle attività è necessario che Codesta Società comunichi ad ISPRA e ad ARPA Calabria preventivamente via PEC le informazioni relative al Responsabile al quale è attribuito, o delegato, il potere, decisionale e di spesa, atto a garantire il corretto andamento delle operazioni svolte nello stabilimento in riferimento e la loro conformità alle normative vigenti in materia di ambiente e in particolare al D.Lgs. n. 152/2006 e s.m.i..



**ISPRA**

Istituto Superiore per la Protezione  
e la Ricerca Ambientale



Sistema Nazionale  
per la Protezione  
dell'Ambiente

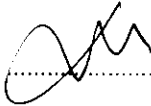
A tal fine sarà possibile produrre evidenza delle eventuali deleghe e/o procure ovvero autocertificare le relative informazioni.

Rimanendo in attesa di un Vostro cortese riscontro relativamente a quanto sopra indicato, si porgono i migliori saluti.

**SERVIZIO PER I RISCHI E LA SOSTENIBILITA'  
AMBIENTALE DELLE TECNOLOGIE, DELLE SOSTANZE  
CHIMICHE, DEI CICLI PRODUTTIVI E DEI SERVIZI  
IDRICI E PER LE ATTIVITA' ISPETTIVE**

**Il Responsabile**

*Dr. Ing. Gaetano Battistella*

Preparato da: ..... Approvato da:  .....