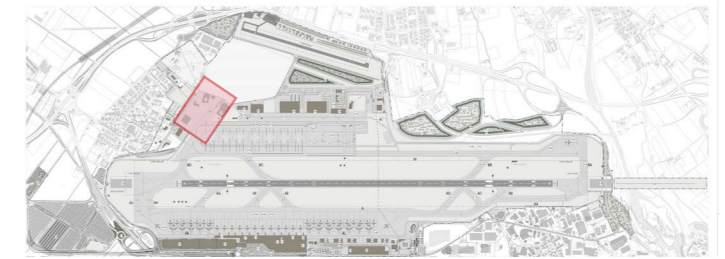


SCHEDA 2.1

RIQUALIFICAZIONE AREE NORD

SCHEDA 2.1 RIQUALIFICAZIONE AREE NORD



Ambito di intervento

QUADRO DI SINTESI SCHEDA 2.1

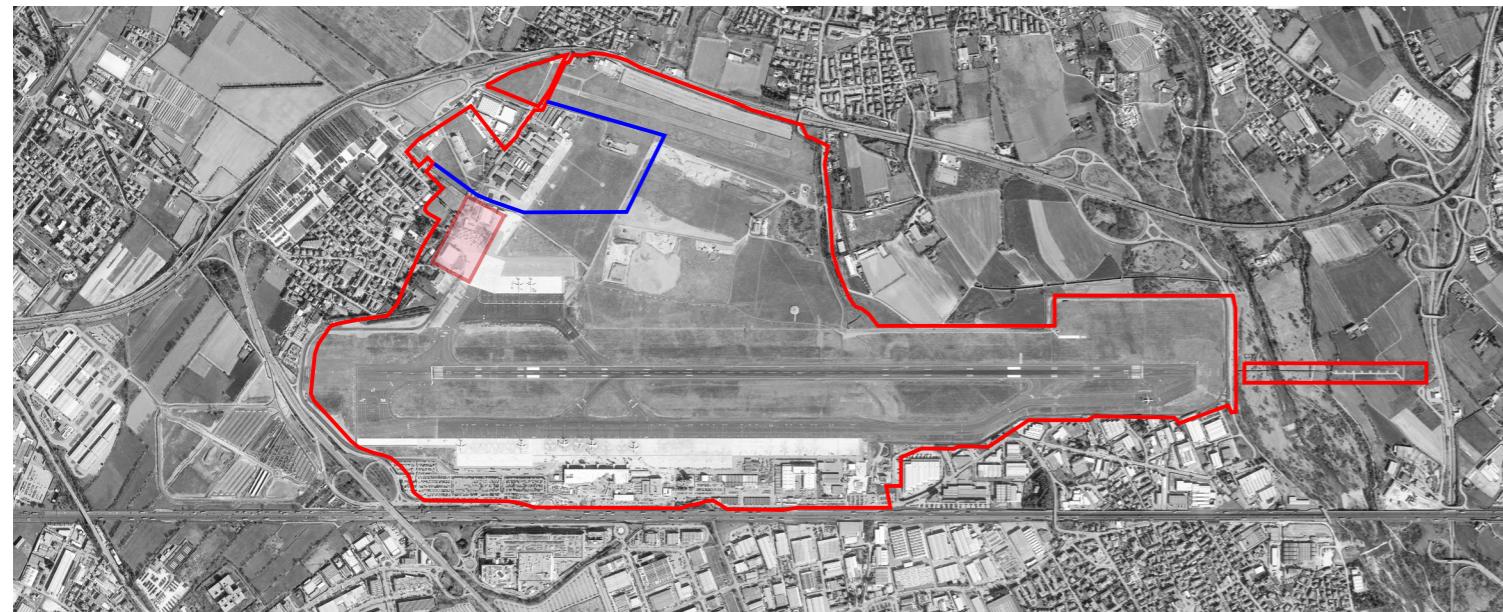
Cod. PSA	RIQUALIFICA AREE NORD	Importo lordo di appalto [€]	Quadro econ. Complessivo [€]	SUPERFICIE [mq]	N° PIANI	ALTEZZA [m]	VOLUME DI COSTRUZIONE [mc]	PROFONDITA' DI SCAVO [m]	VOLUMI DI SCAVO [mc]	N° VIAGGI MEZZI PER		PRODUTTIVITA'	MANODOPERA [€]	MESI CANTIERE	UNITA MANODOPERA GIORNO	UNITA MANODOPERA RANGE GIORNO	MATERIALI DI APPROVVIGIONAMENTO AI CANTIERI IN TON							N° MEZZI PER	
										INTRA SEDIME	EXTRA SEDIME						TERRENO [ton]	INERTI (SABBI, E MAT. DA CAVA) [ton]	BITUMI (BASE, BINDER, USURA) [ton]	CALCESTRUZZI [ton]	ACCIAIO (PER C.A. E STRUTTURALE) [ton]	MANUFATTI ED ALTRI ELEMENTI PAVIMENTAZIONI [ton]	FINITURE (SERRAMENTI, PAVIMENTI, CONTROSOFFITTI ECC.) [ton]	INTRA SEDIME	PROVENIENZA EXTRA SEDIME
2.02	Officine e spazi tecnici Nord - riqualifica	€ 1.020.000	€ 1.173.000	2.765	-	14,00	38.710	-	-	-	-	30%	€ 306.000	3	17	10-20	-	-	-	-	-	-	553	48	
TOTALE SCHEDA 2.1		€ 1.020.000	€ 1.173.000	2.765	-	-	38.710	-	-	-	-	-	-	-	-	-	-	-	-	-	-	-	553	48	

PSA	PROGETTO	Anno 2016	Anno 2017	Anno 2018	Anno 2019	Anno 2020	Anno 2021	Anno 2022	Anno 2023	Anno 2024	Anno 2025	Anno 2026	Anno 2027	Anno 2028	Anno 2029	Anno 2030
SCHEDA 2.1	2 - EDIFICI VARI Riqualificazione aree Nord															
2.02	Officine e spazi tecnici Nord - riqualifica															

AFFIDAMENTO
PROGETTAZIONE
APPROVAZIONE
APPALTO
REALIZZAZIONE
COLLAUDO

ASPETTI STRATEGICI E MITIGATIVI DI SINTESI

- ammodernamento di strutture obsolete interne al sedime aeroportuale con aumento di volumetrie rispetto alla configurazione esistente;
- la riqualifica strutturale e funzionale delle strutture garantisce: maggior funzionalità e flessibilità delle funzioni (allineamento dei fronti e degli accessi dal lato airside);
- risparmi energetici e autosostentamento.



- Sedime aeroportuale esistente
- Demanio militare
- Ambito di intervento

Inquadramento dell'intervento sullo stato di fatto - scala 1:25.000



Vista satellitare Hangar Miniliner e Officine e spazi tecnici Nord Sabco

SCHEDA 2.1 RIQUALIFICAZIONE AREE NORD

INQUADRAMENTO GENERALE

Il PSA prevede l'adeguamento, e in qualche caso l'ampliamento, di alcune strutture esistenti in relazione all'incremento di traffico atteso e al conseguente aumento di funzioni e addetti previsti.

In generale il PSA, per la quantificazione dei nuovi spazi da adibire ai servizi aeroportuali di supporto, ha ipotizzato un incremento delle strutture equivalente a circa un +50% rispetto alla dotazione esistente, in linea con l'andamento delle previsioni di traffico passeggeri e merci.

In particolare i servizi dedicati al trasporto merci saranno collocati in zona nord, contestualmente al ricollocamento delle strutture merci in ambito nord, mentre i servizi e le strutture previste in zona sud saranno dedicate esclusivamente ai passeggeri.

Inoltre, nell'ambito a nord-ovest della pista di volo si trovano diversi edifici che nel tempo necessiteranno solamente di riqualifica: gli hangar, l'officina meccanica, i magazzini, gli spogliatoi ed altri spazi tecnici.

Per queste strutture, il PSA non prevede un incremento delle volumetrie ma solo interventi di ammodernamento funzionale/adeguamento normativo (ad es. sismico) e ove sarà necessario di demo-ricostruzione con volumetria equivalente all'attuale.

INT. 2.02 OFFICINE E SPAZI TECNICI NORD- RIQUALIFICA

DESCRIZIONE

Il PSA prevede la riqualifica strutturale e funzionale in particolare di alcune strutture di supporto alle attività aeroportuali individuate con il codice intervento 2.02.

LOCALIZZAZIONE INTERVENTI

I fabbricati oggetto di riqualifica si trovano all'interno del sedime aeroportuale in ambito airside sul lato nord ovest rispetto alla pista di volo.

ACCESSIBILITA'

Alle strutture si accede sia dalla strada perimetrale esistente che dal varco esistente a sud o dal varco di progetto in area nord.

COMPATIBILITA' URBANISTICA / VINCOLI

Trattandosi di interventi di riqualificazione e ammodernamento di strutture interne al sedime aeroportuale attuale non si riscontrano criticità di tipo urbanistico.

FABBISOGNO

L'intervento si configura nella forma di riqualifica strutturale oltre che funzionale del capannone prefabbricato esistente, in vista dell'incremento del fabbisogno.

CARATTERISTICHE DIMENSIONALI

Per quanto riguarda gli edifici che ricadono sotto l'intervento 2.02, l'area verrà riqualificata mantenendo la stessa destinazione d'uso ma con aumento della volumetria complessiva.

CARATTERISTICHE FUNZIONALI

Le funzioni all'interno degli edifici 2.02 rimarranno invariate.

CARATTERISTICHE ARCHITETTONICHE E STRUTTURALI

La revisione di questo PSA ha comportato un aumento delle cubature, a seguito di una revisione delle altezze dei fabbricati.

In particolare per il fabbricato più grande, con un ingombro pari a 2.550 mq, è previsto un cambio di altezza, passando dai 12 m dello stato attuale ai 17,5 m di progetto al colmo.

Restano invece invariate le superfici dei fabbricati. Saranno comunque necessarie le opere di messa in sicurezza e adeguamento normativo delle strutture ai vigenti obblighi di stabilità sismica.

CANTIERIZZAZIONI - PRINCIPI GENERALI E DIRETTORI DELLA FASE ESECUTIVA

Trattandosi di un ammodernamento di strutture esistenti non si prevedono particolari criticità durante la fase esecutiva. Verrà redatto un programma-lavori appositamente studiato in funzione delle criticità acustiche, atmosferiche, viabilistiche ed emissive proprie del contesto di intervento, anche in relazione alle singole lavorazioni previste. Nelle fasi di tiro verticale e posizionamento degli elementi verticali (se previste), l'altezza massima dei mezzi di sollevamento non interferirà coi piani di rischio.

Le aree di stoccaggio dei materiali da costruzione saranno interne al sito di progetto.

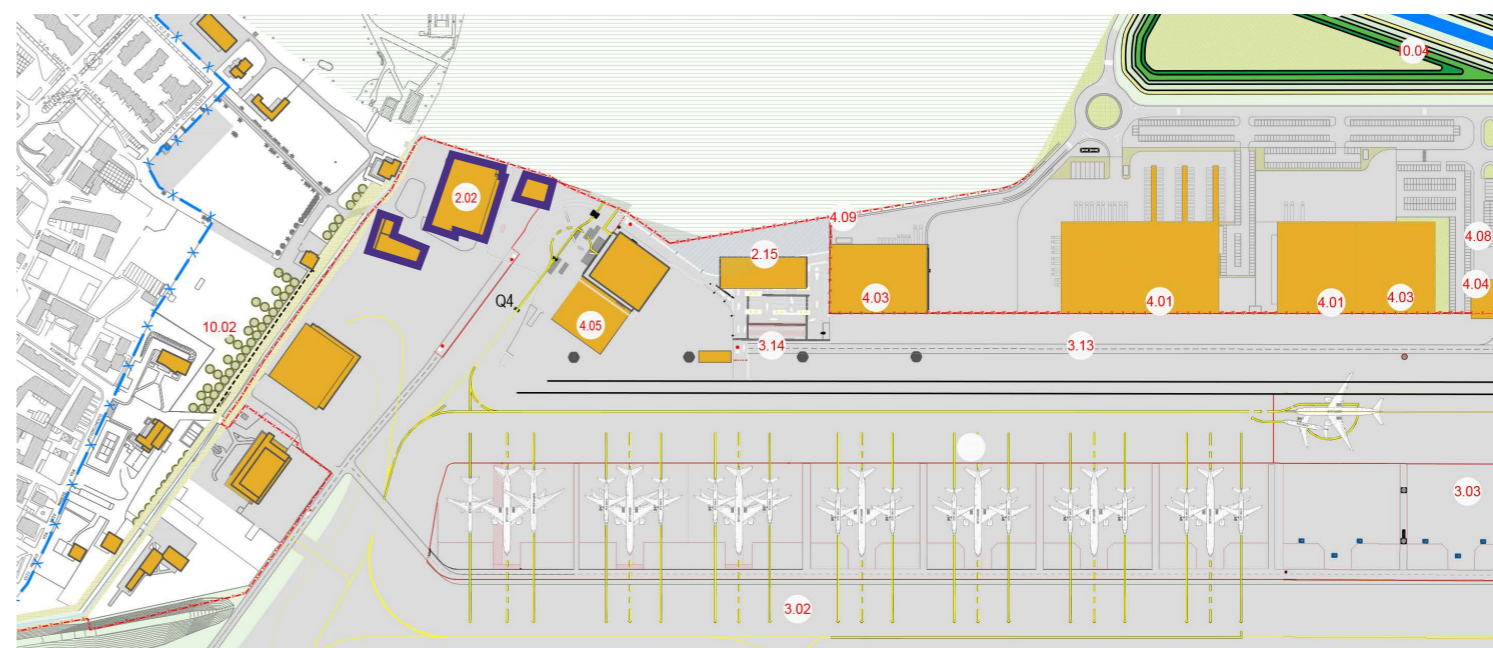
GENERALI DEGLI IMPIANTI E DELLE RETI

All'interno del generale intervento di ammodernamento delle strutture sarà riqualificato ed adeguato anche il sistema degli impianti esistente al fine di ottimizzare i consumi d'esercizio.

STRATEGIE PER RIDUZIONE IMPATTO AMBIENTALE

COMPENSAZIONI MITIGAZIONI E INSERIMENTO PAESAGGISTICO-AMBIENTALE

Si rimanda agli aspetti mitigativi di sintesi precedentemente elencati all'interno della presente scheda (pag.1)



- entro 2020
- fase 2021-25
- fase 2026-30

Schema di progetto, Planimetria generale interventi e fasi di attuazione