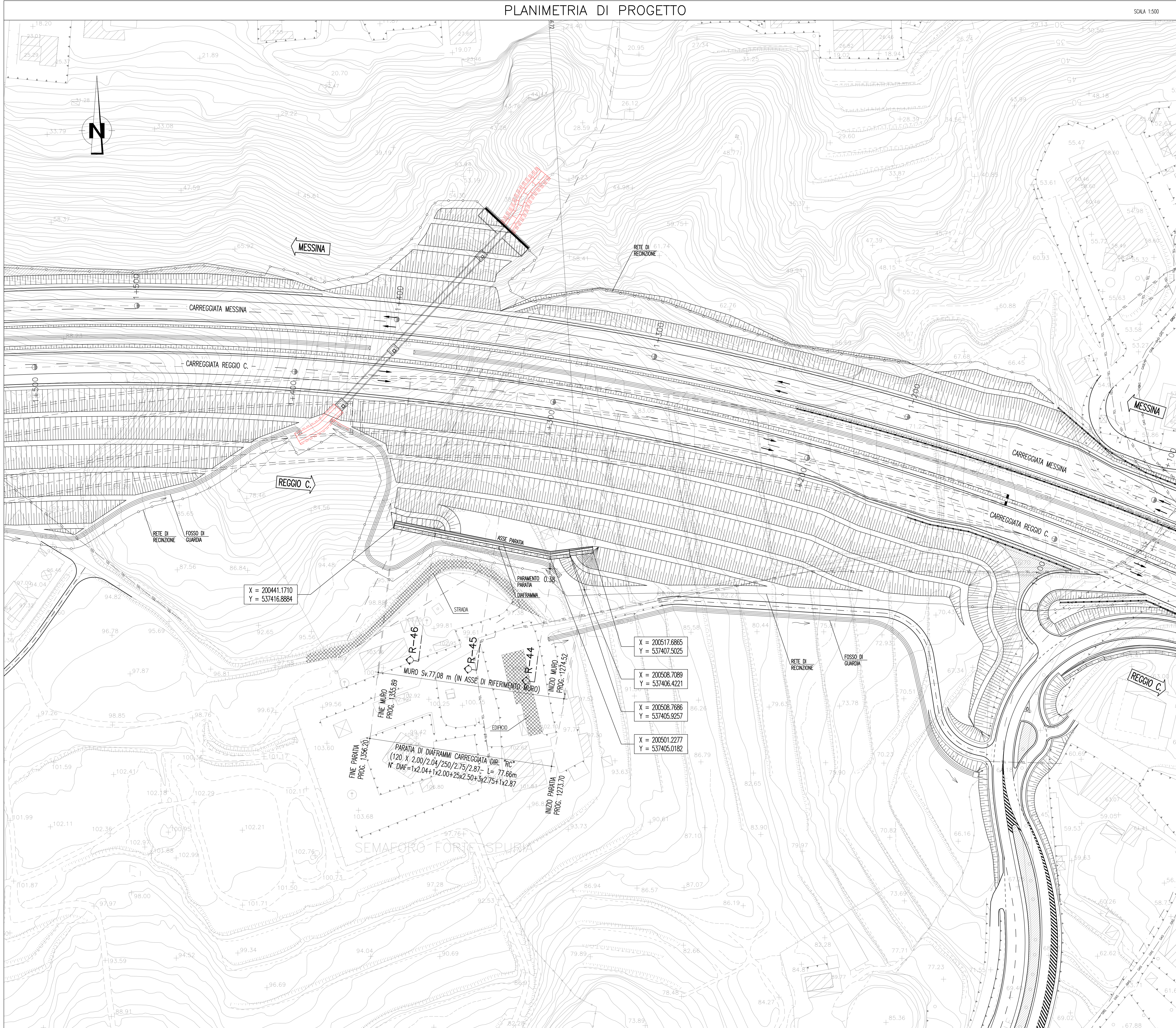


PLANIMETRIA DI PROGETTO

SCALA 1:500

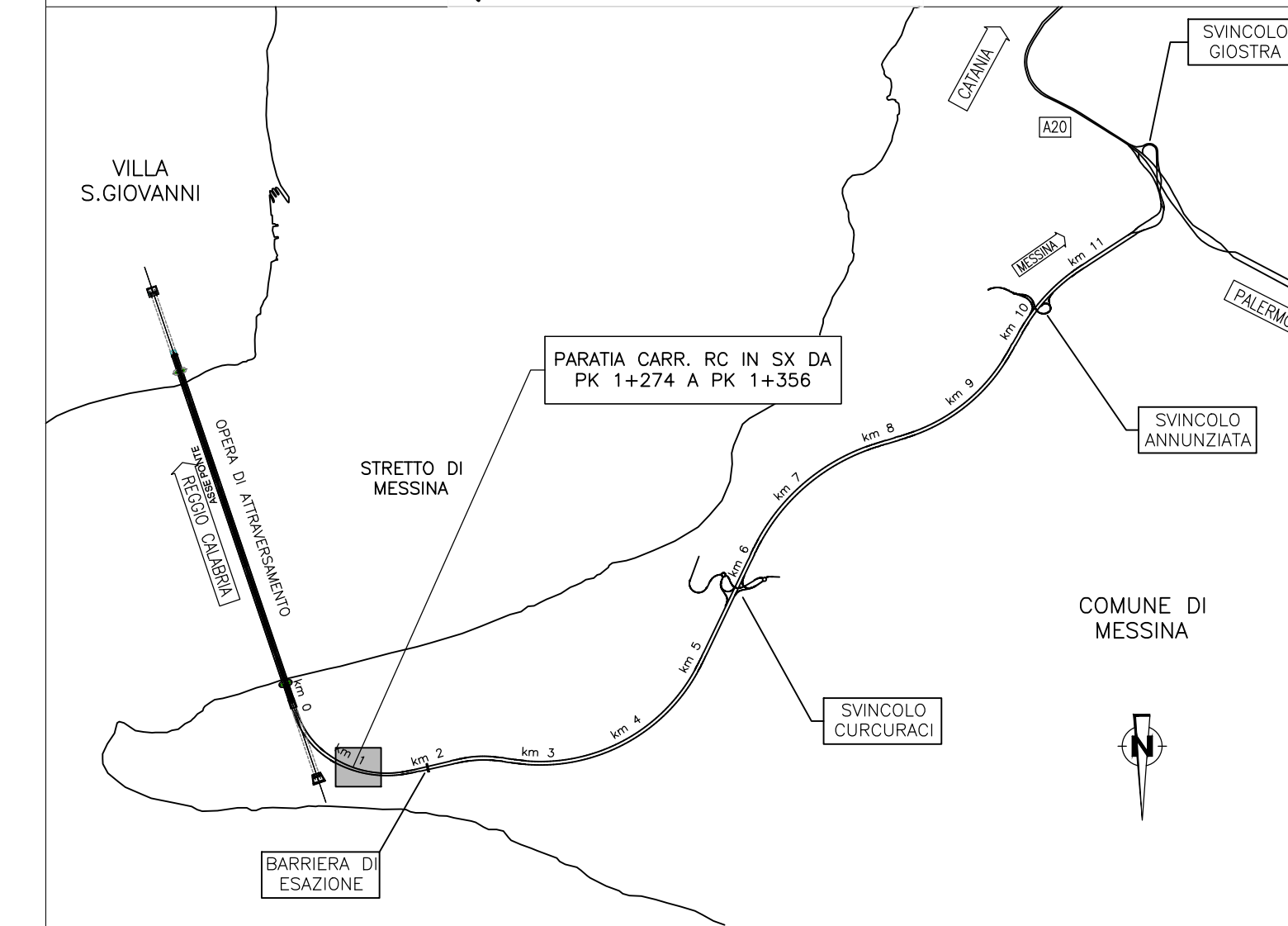


NOTE GENERALI

LEGENDA RETI TECNOLOGICHE

- GAS — GAS — GAS — GAS — GAS — GAS — GAS — GAS — RETE GAS
- — — — — RETE ELETTRICA E ILLUMINAZIONE PUBBLICA
- — — — — RETE ACQUEDOTTI E FOGNATURE
- TEL — TEL — TEL — TEL — TEL — TEL — RETE TELEFONICA

QUADRO DI UNIONE



Stretto di Messina
 Concessionaria per la progettazione, realizzazione e gestione del collegamento stabile tra lo Stretto e il Cardinale
 Organismo di Diritto pubblico
 (Legge n° 1158 del 17 dicembre 1971, modificata dal D.Lgs. n° 114 del 24 aprile 2003)

PONTE SULLO STRETTO DI MESSINA
 PROGETTO DEFINITIVO

EUROLINK S.p.A.
 IMPREGILO S.p.A. (Mandatario)
 SOCIETA' ITALIANA PER CONDOTTE D'ACQUA S.p.A. (Mandatario)
 COOPERATIVA MURATORI E CEMENTISTI - C.M.C. di Ravenna Soc. Coop. a.r.l. (Mandatario)
 SACVY S.A.U. (Mandatario)
 ISHIKAWAJIMA - HARIMA HEAVY INDUSTRIES CO. Ltd. (Mandatario)
 A.C.I. S.C.P.A. - CONSORZIO STABILE (Mandatario)

IL PROGETTISTA Dott. Ing. F. Colli Ordine Ingegneri Milano n° 20305	IL CONTRAENTE GENERALE Project Manager (Ing. P.P. Marcheselli)	STRETTO DI MESSINA Direttore Generale e RUP Validazione (Ing. G. Timmenhri)	STRETTO DI MESSINA Amministratore Delegato (Dott. P. Cicco)
--	--	--	---

COLLEGAMENTI SICILIA SS0434_F0
 INFRASTRUTTURE STRADALI OPERE CIVILI
 ELEMENTI DI CARATTERE GENERALE
 GENERALE
 PARATA CARR. RC IN SX DA PK 1+274 A PK 1+356 - PLANIMETRIA DI PROGETTO

REV.	DATA	DESCRIZIONE	REDATTO	VERIFICATO	APPROVATO
FO	20/06/2011	EMISSIONE FINALE	PRO. IER S.r.l.	G. SCUTO	F. COLLA