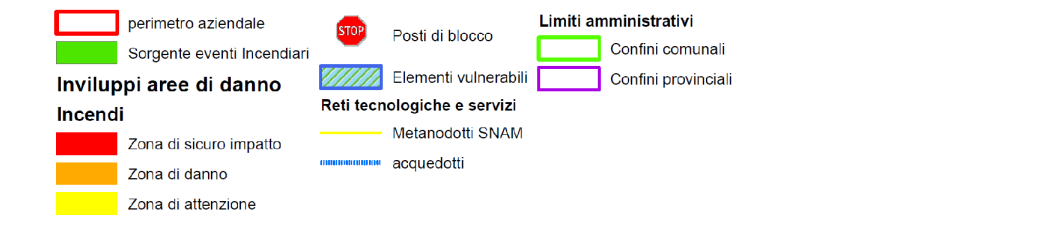
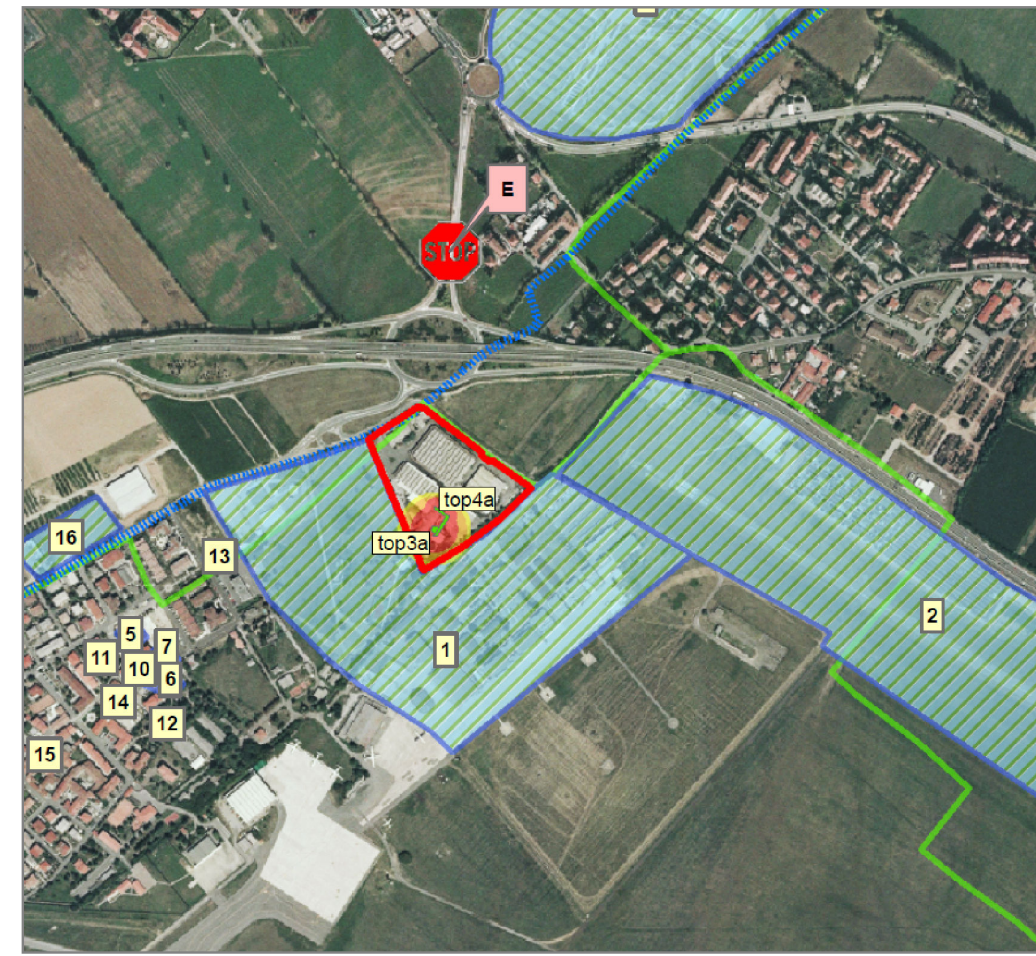
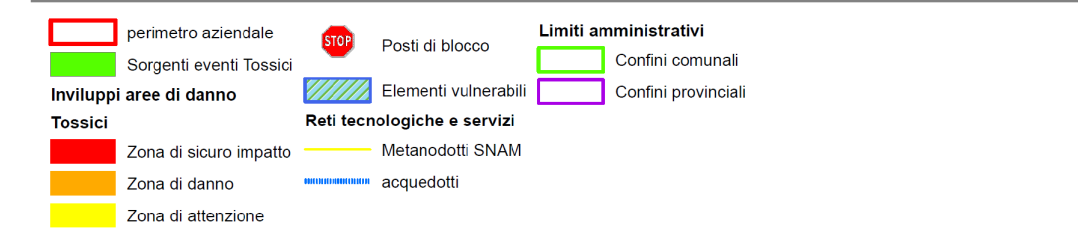


AREE DI DANNO:

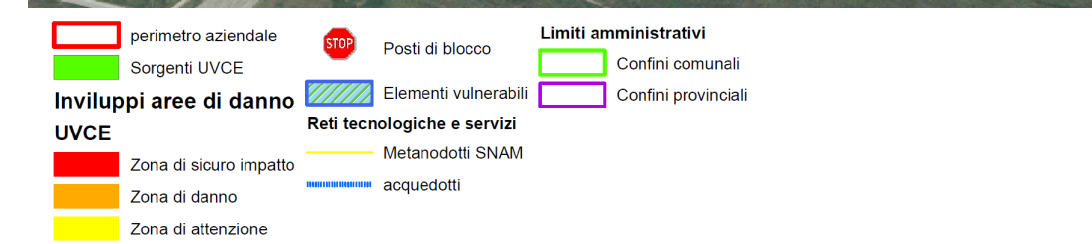
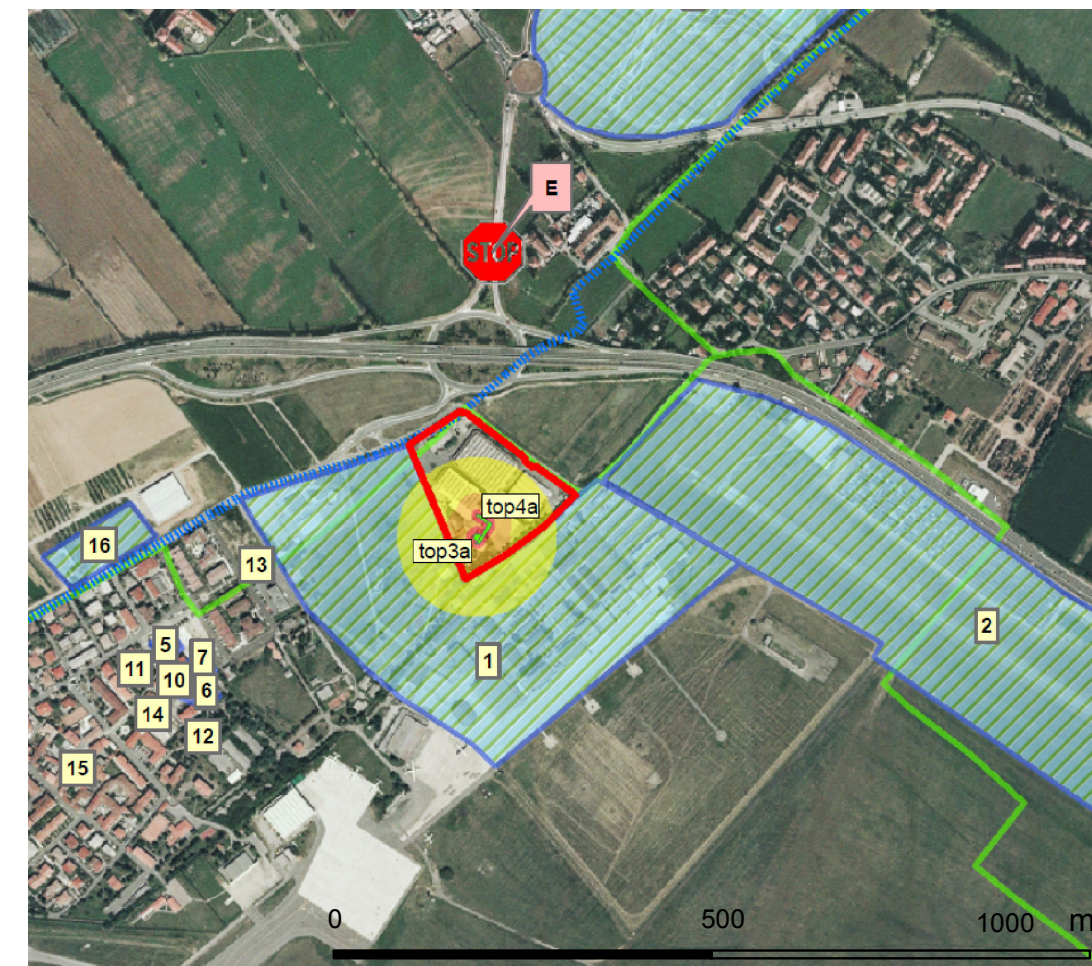
1 - Industria chimica PANZERI s.r.l.



Fonte: Piano di emergenza Provinciale - Carta del modello di intervento per eventi incidentali a dinamica veloce (poolfire, jetfire)

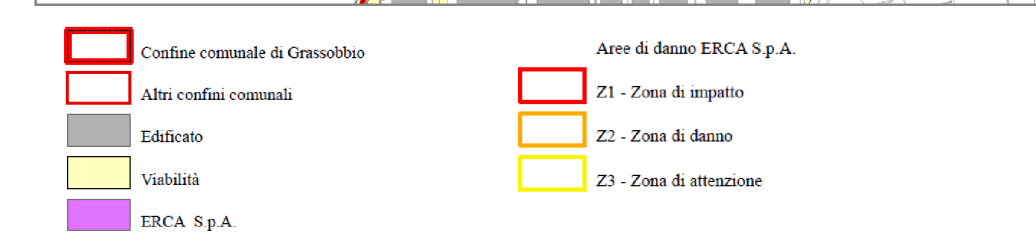
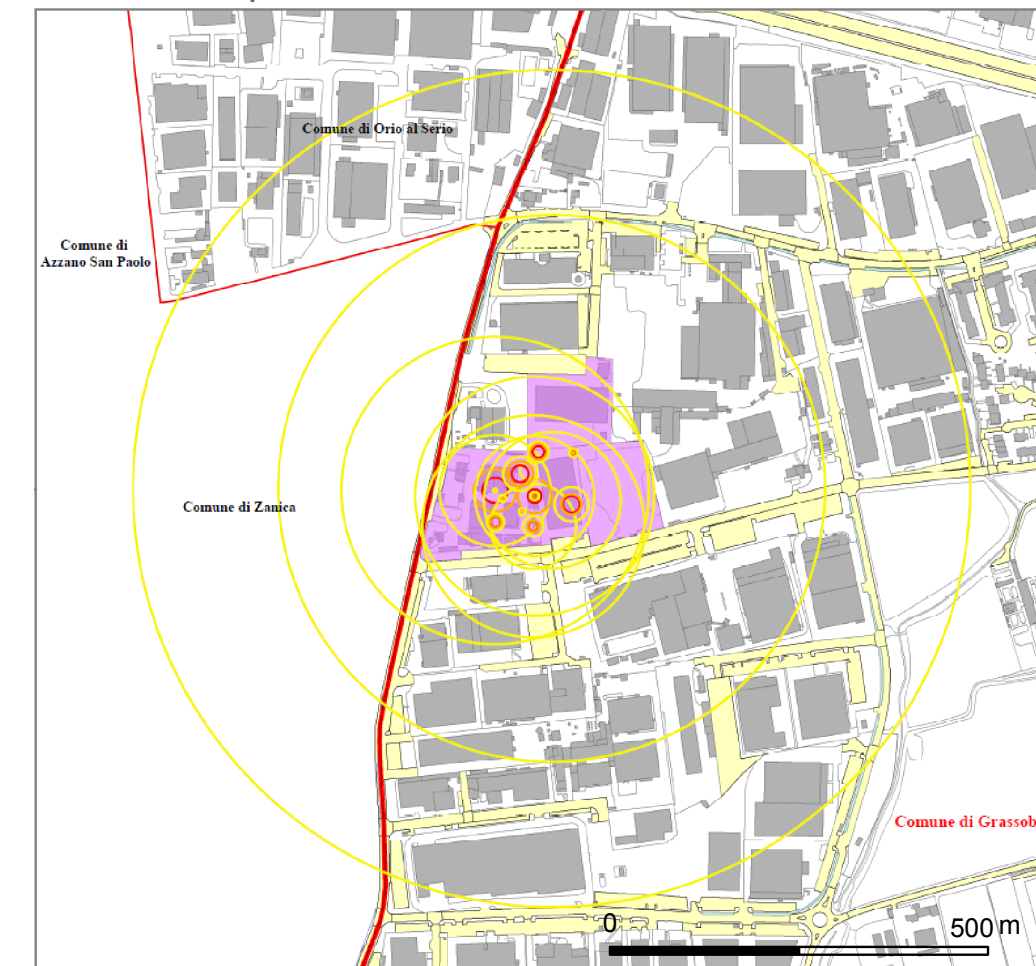


Fonte: Piano di emergenza Provinciale - Carta del modello di intervento per eventi incidentali a dinamica lenta (dispersione tossica)



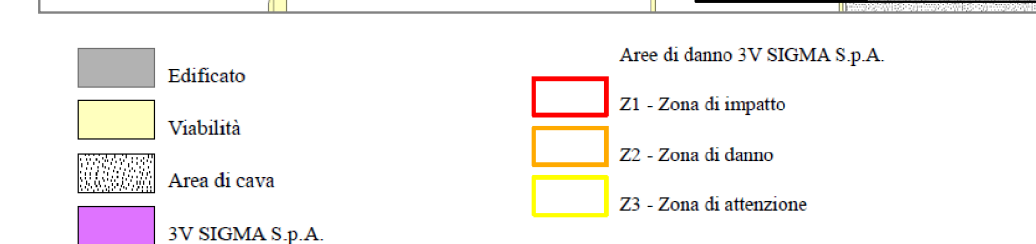
Fonte: Piano di emergenza Provinciale - Carta del modello di intervento per eventi incidentali a dinamica istantanea (esplosione)

2 - ERCA s.p.a.



Fonte: Comune di Grassobbio - Elaborato tecnico rischi di incidenti rilevanti

3 - 3V SIGMA s.p.a.



Fonte: Comune di Grassobbio - Elaborato tecnico rischi di incidenti rilevanti

Legenda
Sedime aeroportuale di progetto

Stabilimenti a rischio di incidente rilevante

Curve di isorischio

- 10E - 04
- 10E - 05
- 10E - 06

Stabilimenti a rischio di incidente rilevante			
	Denominazione	Comune	Categoria merceologica
1	Industria Chimica Panzeri srl	Orio al Serio	Ausiliari per la chimica
2	ERCA SpA	Grassobbio	Ausiliari per la chimica
3	3V Sigma SpA	Grassobbio	Polimeri e plastiche

Proiezione Geografica: Monte Mario Italy 1



AEROPORTO "IL CARAVAGGIO"
DI BERGAMO ORIO AL SERIO
PIANO DI SVILUPPO AEROPORTUALE 2030

Procedura VIA: Documento di risposta alla richiesta di integrazioni nota MATTM prot. 16899 del 01.07.2019



Curve isorischio e stabilimenti RIR

Data: Gennaio 2020

AA.03.AT01

Scala 1:20.000