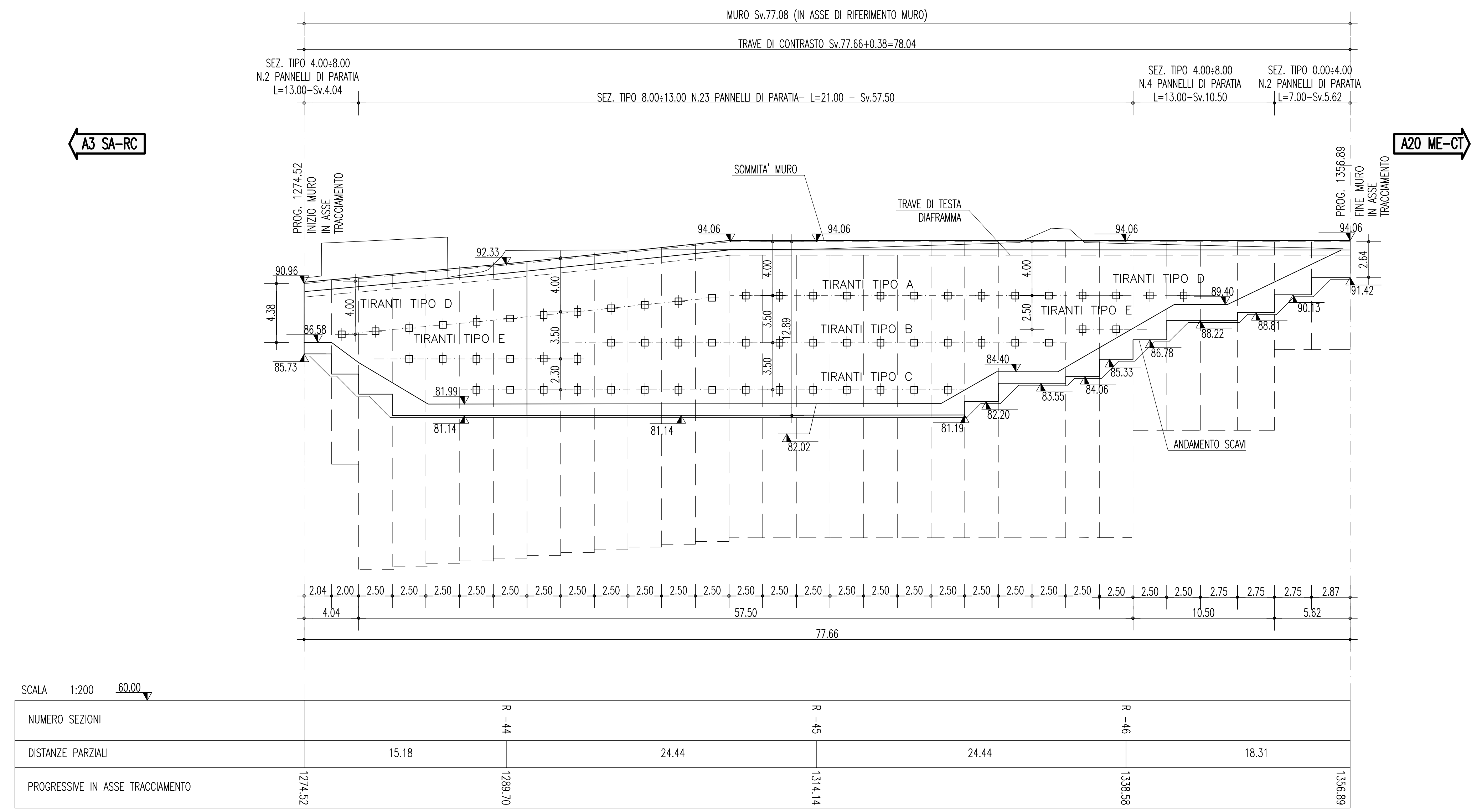
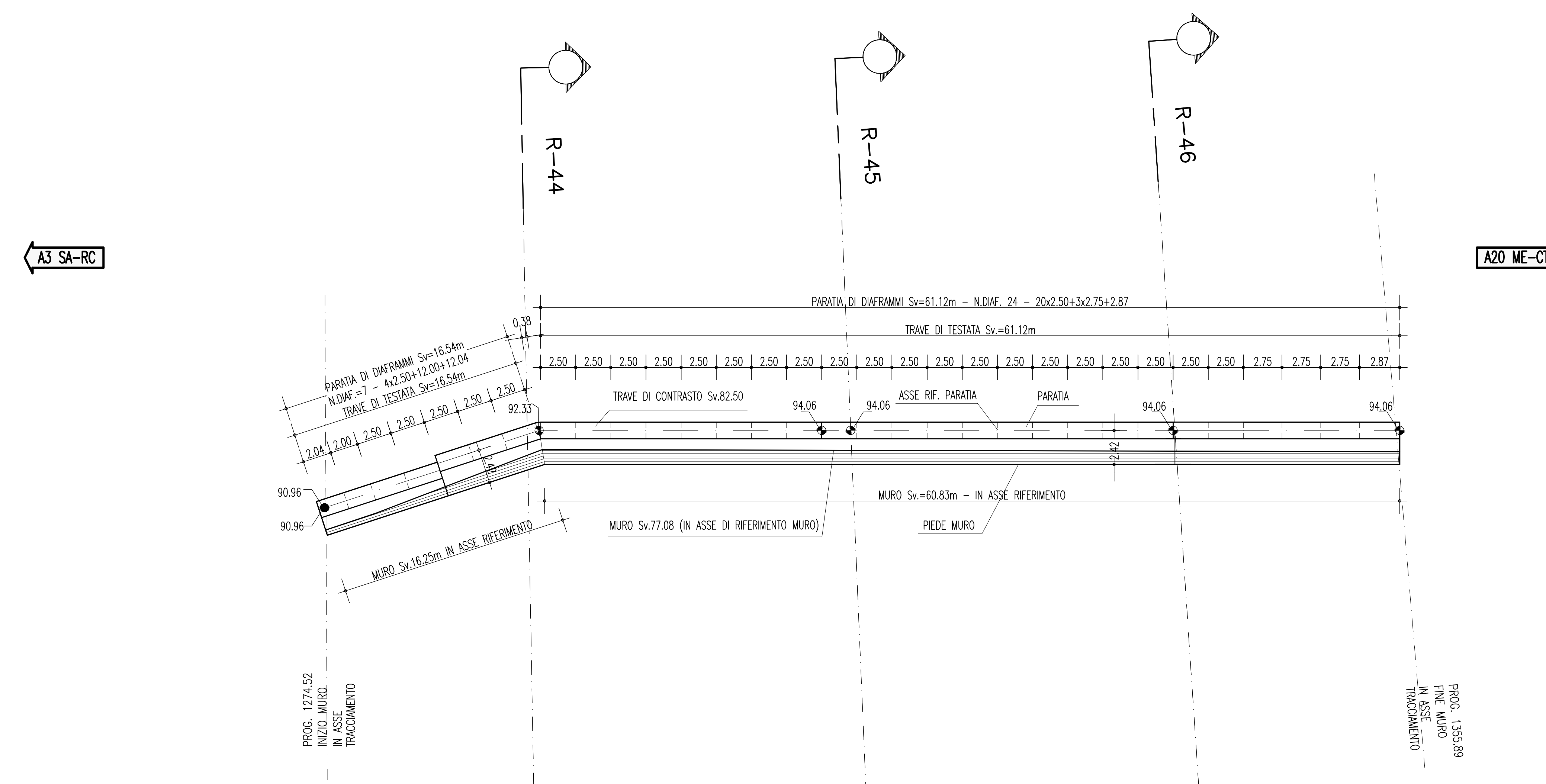


PROFILO IN ASSE DI RIFERIMENTO  
SCALA 1:200



PIANTA - CARPENTERIA MURO



Tipo tirante	n. trefoli	$\alpha \frac{m}{26}$	interasse [m]	L libera [m]	L bulbo [m]	L tot [m]
A	6	5/10	2.5 (1 x pannello)	17.0	10.5	28.0
B	6	10/15	2.5 (1 x pannello)	14.5	10.0	24.5
C	5	15/20	2.5 (1 x pannello)	12.0	8.5	20.5
D	6	5/10	2.5 (1 x pannello)	14.0	10.5	24.5
E	6	10/15	2.5 (1 x pannello)	11.0	10.0	21.0

NOTE GENERALI

**CONGLOMERATO CEMENTIZIO PER GETTI IN OPERA**  
 - Classe di esposizione ambientale: XF4 (UNI 11104 e UNI EN 206-1)  
 - Classe di resistenza: CLASSE C28/35  
 - Rapporto A/C massimo: 0,45  
 - Classe di consistenza: S4  
 - Diametro massimo degli aggregati: 32 mm

**CONGLOMERATO CEMENTIZIO PER DIAFRAMMI E RIPIEPISTO**  
 - Classe di esposizione ambientale: XC2 (UNI 11104 e UNI EN 206-1)  
 - Classe di resistenza: CLASSE C25/30  
 - Rapporto A/C massimo: 0,60  
 - Classe di consistenza: S4  
 - Diametro massimo degli aggregati: 32 mm

**CALCESTRUZZO MACRO**  
 - Classe di esposizione ambientale: XO (UNI 11104 e UNI EN 206-1)  
 - Classe di resistenza: CLASSE C12/15

**ACCIAIO PER CONGLOMERATO CEMENTIZIO ARMATO**  
 Per le armature metalliche si adottano tondini in acciaio del tipo B450C controllato in stabilimento che presentano le seguenti caratteristiche:  
 - Tensione di snervamento caratteristico  $f_{yk} = 450 \text{ N/mm}^2$   
 - Tensione caratteristica a rottura  $f_{tk} = 540 \text{ N/mm}^2$   
 - Resistenza di calcolo  $f_{yd} = f_{yk}/\gamma_m = 450/1,15 = 391,30 \text{ N/mm}^2$   
 - Deformazione caratteristica al carico massimo  $\epsilon_{uk} = 7,5 \%$   
 - Deformazione di progetto  $\epsilon_{ud} = 6,75 \%$

**COPRIFERRO**  
 DIAFRAMMI: Copriferro minimo ( $C_{min}$ ) = 80 mm

**ACCIAIO PER PIASTRE E CONTRASTI**  
 Elementi non saldati:  
 acciaio S355J0 (ex S10 C) (UNI EN 10025)

**ACCIAI PER TIRANTI**  
 TREFOLI ACCIAIO ARMONICO DA 0,6"  
 $A = 1,39 \text{ cm}^2$   $f_{pk} \geq 1800 \text{ MPa}$   $f_{p0,2k} \geq 1600 \text{ MPa}$

**MISCELA CEMENTIZIA PER INIEZIONE DEI TIRANTI**  
 - Classe di esposizione ambientale: XC2 (UNI 11104 e UNI EN 206-1)  
 - Classe di resistenza: CLASSE C25/30  
 - Rapporto A/C massimo: 0,60  
 - Contenuto minimo di cemento: 100 kg/mc  
 - Cemento tipo II 32,5R 42,5 42,5R in ambiente non aggressivo  
 - Eventuali additivi superfluidificanti, antiritiro, acceleranti, non aerei e senza cloruri  
 - Filler calcareo o siliceo: 0-30 kg  
 - Eventuale bentonite: < 4% in peso del cemento  
 - Fluidità Marsh: 20"-35"  
 - Esudazione: < 2%  
 - Bulbi eseguiti con iniezioni ripetute e selettive con valvola al metro lineare

**DRENAGGI CORTI IN PVC MICROFESSURATO su paramenti opere di sostegno:**  
 Tubi L=1,50m, di diametro esterno  $\phi 62 \text{ mm}$  e di spessore 5mm  
 numero uno ogni 2,50m x 2,00m

**TUBI IN PVC MICROFESSURATO:**  
 Tubi in PVC DN 250 microfessurati, flessibili.  
 Rivestimento esterno del tubo con tessuto non tessuto 200 g/m<sup>2</sup>

**MATERIALE DRENANTE:**  
 Strato di materiale granulare, ghiaia e sabbia, con equivalente in sabbia non inferiore a 70, opportunamente steso e compattato, sp.=70cm.

NOTE GENERALI

- LA TRAVE DI TESTATA VA ESEGUITA SUBITO DOPO LA REALIZZAZIONE DEI DIAFRAMMI  
 - I TIRANTI SUI DIAFRAMMI SONO DEFINITI CON RELATIVA TABELLA NEL PROSPETTO  
 - TUTTI I DIAFRAMMI SARANNO REALIZZATI CON BENNA MORDENTE

**Stretto di Messina**  
Concessionaria per la progettazione, realizzazione e gestione del collegamento stabile tra lo Stretto e il Cardinale  
 Organismo di Diritto pubblico  
 Legge n° 1158 del 17 dicembre 1971, modificata dal D.Lgs. n° 114 del 24 aprile 2003

---

**PONTE SULLO STRETTO DI MESSINA**

**PROGETTO DEFINITIVO**

---

**EUROLINK S.C.p.A.**  
IMPREGLIO S.p.A. (Mandataria)  
 SOCIETA' ITALIANA PER CONDOTTE D'ACQUA S.p.A. (Mandante)  
 COOPERATIVA MURATORI E CEMENTISTI - C.M.C. di Ravenna Soc. Coop. a.r.l. (Mandante)  
 SACVYR S.A.U. (Mandante)  
 ISHIKAWAJIMA - HARIMA HEAVY INDUSTRIES CO. Ltd. (Mandante)  
 A.C.I. S.C.P.A. - CONSORZIO STABILE (Mandante)

---

<b>IL PROGETTISTA</b> Dott. Ing. F. Colla Ordine Ingegneri Milano n° 20355	<b>IL CONTRAENTE GENERALE</b> Project Manager (Ing. P.P. Marcheselli)	<b>STRETTO DI MESSINA</b> Direttore Generale e RUP Validazione (Ing. G. Timmenhert)	<b>STRETTO DI MESSINA</b> Amministratore Delegato (Dott. P. Cicco)
--	---	---	--

---

**COLLEGAMENTI SICILIA** **SS0436\_F0**

INFRASTRUTTURE STRADALI OPERE CIVILI  
ELEMENTI DI CARATTERE GENERALE  
GENERALE

PARATIA CARR. RC IN SX DA PK 1+274 A PK 1+356 - PIANTA E PROSPETTO

---

**CODICE** C | G | 0 | 7 | 0 | 0 | P | 9 | 0 | S | C | 0 | 0 | G | 0 | 0 | 0 | 0 | 0 | 0 | 2 | F | 0 | 1 : 200

REV.	DATA	DESCRIZIONE	REDATTO	VERIFICATO	APPROVATO
FO	20/06/2011	EMISSIONE FINALE	PRO. ITR. S.r.l.	G. SCOUTO	F. COLLA

SCALA: 1 : 200

NO. DEL FILE: SS0436\_F0.dwg