



ASTALDI S.p.A.
AS31 - Porto di Taranto
Prot. IN: 1817-RT-12
Ricevuto il: 11/07/19



**INTERVENTI PER IL DRAGAGGIO DI 2,3 m³ DI SEDIMENTI
IN AREA MOLO POLISETTORIALE PER LA REALIZZAZIONE
DI UN PRIMO LOTTO DELLA CASSAS DI COLMATA
FUNZIONALE ALL'AMPLIAMENTO DEL V SPORGENTE DEL
PORTO DI TARANTO**



ATMOSFERA

AMBIENTE IDRICO
SUPERFICIALE

AMBIENTE IDRICO
SOTTERRANEO

SUOLO

RELAZIONE IV^A CAMPAGNA CORSO D'OPERA
COMPONENTE ATMOSFERA

MAGGIO 2019



RUMORE

RADIAZIONI NON
IONIZZANTI



FAUNA ED ECOSISTEMI



PAESAGGIO



STATO FISICO DEI
LUOGHI



VIBRAZIONI



VEGETAZIONE

Natura S.r.l.

COMMITTENTE	Astaldi SpA
CODICE	AS-RT-ATM01-5.1
DESCRIZIONE	Relazione Tecnica - Monitoraggio Corso d'Opera - ATMOSFERA - rev01
DATA	05/07/2019
ELABORATO	Dott.ssa Valeria Giottoli
VERIFICATO	Ing. Margherita Ponticelli
APPROVATO	Ing. Cesare Ferone

Handwritten signatures and initials:
C. Ferone
M. Ponticelli
V. Giottoli

INTERVENTI PER IL DRAGAGGIO DI 2,3 m³ DI SEDIMENTI IN AREA MOLO POLISETTORIALE PER LA REALIZZAZIONE DI UN PRIMO LOTTO DELLA CASSA DI COLMATA FUNZIONALE ALL'AMPLIAMENTO DEL V SPORGENTE DEL PORTO DI TARANTO
Monitoraggio Ambientale Corso d'Opera - Relazione V campagna - Componente Atmosfera

INDICE

1. Premessa	3
2. Quadro normativo di riferimento	3
3. Attività svolte e sistema di rilevazione	6
4. Risultato delle misurazioni	9
5. Conclusioni	11
ALLEGATI	14

1. Premessa

Il presente rapporto riferisce in merito all'attività di monitoraggio ambientale eseguito in fase di Corso d'Opera (CO), per la realizzazione degli interventi per il dragaggio di 2.3 m³ di sedimenti della Darsena Polisettoriale del porto di Taranto e per la realizzazione di una cassa di colmata atta a contenere la maggior parte dei sedimenti dei fondali nell'area di ampliamento del V sporgente del porto di Taranto. Le due aree coinvolte sono incluse nella perimetrazione del Sito di bonifica di Interesse Nazionale (SIN) di Taranto.

Le attività di monitoraggio sono state eseguite secondo il programma e le specifiche tecniche previste nel Progetto Esecutivo di Monitoraggio per tale componente, ed in accordo con quanto previsto con l'Agenzia Regionale per la Prevenzione e la Protezione Ambientale della regione Puglia (ARPAP) in occasione del sopralluogo tenutosi il giorno 21/02/2017.

Le misure eseguite sono finalizzate, dunque, al rilevamento delle concentrazioni delle polveri sedimentabili PM10 e dei composti chimici tossici prodotti dalle lavorazioni e le attività di trasporto dei materiali sia di approvvigionamento che di smaltimento lungo la viabilità interna ed esterna al cantiere. E' bene precisare che nell'ambito dell'area portuale sono in corso di esecuzione anche altri interventi (cfr. "Progetto di riqualificazione del molo polisettoriale – ammodernamento banchina di ormeggio", "Interventi di messa in sicurezza e bonifica della falda in area ex Yard Belleli" ed altri) con possibili impatti sulle stesse componenti ambientali contemplate dal PMA, e quindi sottoposte a monitoraggio anche nell'ambito di tali interventi.

In particolare, il presente monitoraggio è finalizzato all'utilizzo delle informazioni desunte per adottare eventuali opere di mitigazione che si rendessero necessarie allo scopo di limitare l'incremento delle polveri e degli altri gas inquinanti.

2. Quadro normativo di riferimento

Il quadro normativo in materia di inquinamento atmosferico si è evoluto notevolmente nel tempo, passando da una normativa improntata sulla logica di "emergenzialità" ad una normativa ispirata invece al concetto di prevenzione dell'inquinamento atmosferico, del risanamento e del mantenimento della qualità dell'aria.

- **D.Lgs. n.128 del 29/06/2010** "Modifiche ed integrazioni al D.Lgs. n.152 del 03/04/2006 recante norme in materia ambientale, a norma dell'art.12 della Legge n.69 del 18/06/2009".

INTERVENTI PER IL DRAGAGGIO DI 2,3 m³ DI SEDIMENTI IN AREA MOLO POLISETTORIALE PER LA REALIZZAZIONE DI UN PRIMO LOTTO DELLA CASSA DI COLMATA FUNZIONALE ALL'AMPLIAMENTO DEL V SPORGENTE DEL PORTO DI TARANTO
Monitoraggio Ambientale Corso d'Opera - Relazione V campagna - Componente Atmosfera

- **D.Lgs. n.81 del 09/04/2008** "Tutela della salute e della sicurezza nei luoghi di lavoro – Attuazione art.1 della Legge 123/2007 – Abrogazione D.Lgs. 626/1994".
- **D.Lgs. n.152 del 03/04/2006** "Norme in materia di ambiente" così come modificato dal D.Lgs. n.4 del 16/01/2008 "Ulteriori disposizioni correttive ed integrative del D.Lgs. n.152 del 03/04/2006 recante norme in materia di ambiente".
- **D.M. 25/08/2000** "Aggiornamento dei metodi di campionamento, analisi e valutazione degli inquinanti, ai sensi del D.P.R. n.203 del 24/05/1988".
- **D.M.A. 12/11/1992** "Criteri generali per la prevenzione dell'inquinamento atmosferico nelle grandi zone urbane e disposizioni per il miglioramento della qualità dell'aria";
- **D.P.R. n.103 del 24/05/1988** "Attuazione delle Direttive CEE 80/779, 82/360, 85/203 concernenti norme in materia di qualità dell'aria, relativamente a specifici agenti inquinanti e di inquinamento prodotti dagli impianti industriali, ai sensi dell'art. 15 della Legge n.183 del 16/04/1987".
- **D.Lgs. n.155 del 13/08/2010** "Attuazione della Direttiva 2008/50/CE relativa alla qualità dell'aria ambiente e per un'aria pulita in Europa".

Si tratta del decreto legislativo che riordina completamente la normativa in materia di gestione tutela della qualità dell'aria per i seguenti inquinanti: biossido di zolfo, biossido di azoto, benzene, monossido di carbonio, piombo e PM10, PM2,5, ozono, arsenico, cadmio, nichel e benzo(a)pirene.

Il D.lgs. 155/2010 riorganizza ed abroga numerose norme che in precedenza, in modo frammentario, disciplinavano la materia. In particolare il D.Lgs. 351/1999 (valutazione e gestione della qualità dell'aria che recepiva la previgente normativa comunitaria), il D.Lgs. 183/2004 (normativa sull'ozono), il D.Lgs. 152/2007 (normativa su arsenico, cadmio, mercurio, nichel e benzo(a)pirene), il DM 60/2002 (normativa su biossido di zolfo, biossido di azoto, ossidi di azoto, le particelle, il piombo, il benzene e il monossido di carbonio), il D.P.R. 203/1988 (normativa sugli impianti industriali, già soppresso dal D.Lgs. 152/2006 con alcune eccezioni transitorie, fatte comunque salve dal D.Lgs. 155/2010) e un pacchetto di ulteriori provvedimenti ministeriali attuativi.

Al fine di stabilire nel presente lavoro i valori limite tabellari a cui riferire gli inquinanti monitorati, si fa riferimento unicamente alla legislazione nazionale vigente, ovvero al D.Lgs. 155/2010.

INTERVENTI PER IL DRAGAGGIO DI 2,3 m³ DI SEDIMENTI IN AREA MOLO POLISETTORIALE PER LA REALIZZAZIONE DI UN PRIMO LOTTO DELLA CASSA DI COLMATA FUNZIONALE ALL'AMPLIAMENTO DEL V SPORGENTE DEL PORTO DI TARANTO
Monitoraggio Ambientale Corso d'Opera - Relazione V campagna - Componente Atmosfera

Si riportano nelle tabelle seguenti i valori limite per ciascun inquinante:

NO ₂ : Biossido di azoto			
DL 155 13/08/2010:	Valore limite orario	Numero di superamenti Media oraria (max 18 volte in un anno)	200 µg/m ³
DL 155 13/08/2010:	Valore limite annuale	Media annua	40 µg/m ³
DL 155 13/08/2010:	Soglia di Allarme	Numero di superamenti Media oraria (3 ore consecutive)	400 µg/m ³
CO: Monossido di carbonio			
DL 155 13/08/2010:	Valore limite	Massima Media Mobile su 8 ore	10 mg/m ³
O ₃ : Ozono			
DL 155 13/08/2010:	Soglia di informazione	Numero di Superamenti del valore orario	180 µg/m ³
DL 155 13/08/2010:	Soglia di Allarme	Numero di Superamenti del valore orario (3 ore consecutive)	240 µg/m ³
DL 155 13/08/2010:	Valore obiettivo per la protezione della salute umana (da valutare per la prima volta nel 2013)	Numero di superamenti della media mobile di 8 ore massima giornaliera (max 25 gg/anno come media degli ultimi 3 anni)	120 µg/m ³
PM ₁₀ : Particolato Atmosferico			
DL 155 13/08/2010:	Valore limite giornaliero	Numero di superamenti Media giornaliera (max 35 volte in un anno)	50 µg/m ³
DL 155 13/08/2010:	Valore limite annuale	Media annua	40 µg/m ³
C ₆ H ₆ : Benzene			
DL 155 13/08/2010:	Valore limite annuale	Media annua	5 µg/m ³
SO ₂ : Biossido di Zolfo			
DL 155 13/08/2010:	Valore limite orario	Numero di superamenti Media oraria (max 24 volte in un anno)	350 µg/m ³
DL 155 13/08/2010:	Valore limite giornaliero	Numero di superamenti Media giornaliera (max 3 volte in un anno)	125 µg/m ³
DL 155 13/08/2010:	Soglia di Allarme	Numero di superamenti Media oraria (3 ore consecutive)	500 µg/m ³

Quadro normativo dei valori limite in vigore

INTERVENTI PER IL DRAGAGGIO DI 2,3 m³ DI SEDIMENTI IN AREA MOLO POLISETTORIALE PER LA REALIZZAZIONE DI UN PRIMO LOTTO DELLA CASSA DI COLMATA FUNZIONALE ALL'AMPLIAMENTO DEL V SPORGENTE DEL PORTO DI TARANTO
Monitoraggio Ambientale Corso d'Opera - Relazione V campagna - Componente Atmosfera

Ulteriori limiti:

Parametro	Tipo di protezione	Indice statistico	Unità di misura	Valore obiettivo
Benzo(a)pirene	protezione della salute umana (D.Lgs 155/10)	media annuale	ng/m ³	1
Piombo (Pb)	protezione della salute umana (D.Lgs 155/10)	media annuale	µg/m ³	0,5
Arsenico (As)	protezione della salute umana (D.Lgs 155/10)	media annuale	ng/m ³	6
Cadmio (Cd)	protezione della salute umana (D.Lgs 155/10)	media annuale	ng/m ³	5
Nichel (Ni)	protezione della salute umana (D.Lgs 155/10)	media annuale	ng/m ³	20

Quadro normativo dei valori limite in vigore – benzo(a)pirene e metalli

3. Attività svolte e sistema di rilevazione

La campagna di monitoraggio relativa alla componente atmosfera ha lo scopo di valutare i livelli di concentrazione degli inquinanti previsti nella normativa nazionale, al fine di individuare l'esistenza di eventuali stati di attenzione ed indirizzare gli interventi di mitigazione necessari a riportare i valori entro opportune soglie definite dallo strumento legislativo.

La localizzazione del punto di monitoraggio è stata determinata secondo le indicazioni riportate sul Piano di Monitoraggio Ambientale.

Criteri per la scelta delle aree

Le caratteristiche fisiche del territorio sul quale è stata effettuata l'attività di monitoraggio della qualità dell'aria sono quelle di un ambito fortemente antropizzato a carattere industriale.

In particolare, nell'area interessata dall'opera (vedi figura di seguito riportata), il punto di installazione della stazione di misura è stato definito in sede di sopralluogo in contraddittorio con ARPAP.

INTERVENTI PER IL DRAGAGGIO DI 2,3 m³ DI SEDIMENTI IN AREA MOLO POLISETTORIALE PER LA REALIZZAZIONE DI UN PRIMO LOTTO DELLA CASSA DI COLMATA FUNZIONALE ALL'AMPLIAMENTO DEL V SPORGENTE DEL PORTO DI TARANTO
Monitoraggio Ambientale Corso d'Opera - Relazione V campagna - Componente Atmosfera



Nell'area in esame, inoltre, ricadono due centraline fisse dell'ARPA Puglia a cui si è fatto riferimento per eseguire dei controlli e dei confronti con i rilievi eseguiti:

- Statte (TA), ponte radio Wind;
- Machiavelli, via Machiavelli, Taranto (TA).



INTERVENTI PER IL DRAGAGGIO DI 2,3 m³ DI SEDIMENTI IN AREA MOLO POLISETTORIALE PER LA REALIZZAZIONE DI UN PRIMO LOTTO DELLA CASSA DI COLMATA FUNZIONALE ALL'AMPLIAMENTO DEL V SPORGENTE DEL PORTO DI TARANTO
Monitoraggio Ambientale Corso d'Opera - Relazione V campagna - Componente Atmosfera

I parametri monitorati più significativi per l'inquinamento prodotto dalle attività di cantiere individuati dal PMA, sono di seguito elencati:

- PM10;
- Metalli pesanti: Piombo (Pb), Nichel (Ni), Cadmio (Cd), Arsenico (As);
- BTEX (Benzene, Toluene, Etilbenzene, O,P,M-Xilene);
- SO₂, biossido di zolfo;
- CO, monossido di carbonio;
- O₃, ozono;
- NO, NO₂, NO_x, monossido di azoto, biossido di azoto, ossidi di azoto;
- IPA (Idrocarburi Policiclici Aromatici): benzo(a)pirene.

Parametri meteorologici:

- Velocità del vento;
- Direzione del vento;
- Umidità relativa;
- Temperatura;
- Precipitazioni atmosferiche.

Strumentazione utilizzata

La strumentazione utilizzata consta di un laboratorio mobile dotato di adeguato sistema di condizionamento per garantire una continua ed ottimale distribuzione della temperatura al suo interno; questo permette agli analizzatori di lavorare sempre in condizioni controllate e standard.

La stazione di rilevamento è composta di tre blocchi principali:

- Analizzatori automatici per la valutazione degli inquinanti aerodispersi;
- Centralina per la valutazione dei parametri meteorologici;
- Unità di acquisizione ed elaborazione dati.

INTERVENTI PER IL DRAGAGGIO DI 2,3 m³ DI SEDIMENTI IN AREA MOLO POLISETTORIALE PER LA REALIZZAZIONE DI UN PRIMO LOTTO DELLA CASSA DI COLMATA FUNZIONALE ALL'AMPLIAMENTO DEL V SPORGENTE DEL PORTO DI TARANTO
Monitoraggio Ambientale Corso d'Opera - Relazione V campagna - Componente Atmosfera

Di seguito si riporta un elenco della tipologia della strumentazione utilizzata:

Stazione mobile Iveco Daily - DH559YZ	
Descrizione - Marca	Modello
Polveri - ENVIRONNEMENT	MP101M
Analizzatore CO - ENVIRONNEMENT	CO12M
Analizzatore O3 - ENVIRONNEMENT	O342M
Analizzatore BTEX - ENVIRONNEMENT	VOC71M
Analizzatore polveri - ENVIRONNEMENT	CPM
Analizzatore NO,NO2,NOx - ENVIRONNEMENT	AC32M
Analizzatore SO2 - ENVIRONNEMENT	AF22M
Analizzatore PM10 – COMDE DERENDA	PNS10
Stazione Meteo - LASTEM	LSI

4. Risultato delle misurazioni

La quinta campagna di misura della qualità dell'aria, eseguita durante la fase di Corso d'Opera, ha lo scopo di verificare l'incremento del livello di concentrazioni di polveri indotto in fase di realizzazione dell'opera, l'eventuale incremento dei restanti inquinanti in funzione sia delle lavorazioni effettuate nei cantieri che delle eventuali modificazioni al regime del traffico indotto dalla cantierizzazione.

La scelta dell'ubicazione della postazione di misura è stata effettuata seguendo le indicazioni del PMA.

La postazione, identificata con la sigla ATM01, è ubicata nell'area portuale di Taranto, a circa 1200 m dal V sporgente del porto interessato da lavori di ampliamento. Per tale punto, è stata redatta una scheda di monitoraggio, completa dei dati identificativi del punto di monitoraggio e dei parametri monitorati

La quinta campagna di monitoraggio eseguita durante la fase di Corso d'Opera, ha avuto inizio il giorno 10/05/2019 alle ore 13:00 ed è terminata il giorno 08/06/2019 alle ore 13:00, per una durata complessiva di giorni n.30.

Nel corso della campagna di monitoraggio sono stati rilevati:

- i seguenti **parametri meteorologici** con frequenza oraria: velocità del vento (VV), direzione del vento (DV), umidità relativa (UR), temperatura, precipitazioni;

INTERVENTI PER IL DRAGAGGIO DI 2,3 m³ DI SEDIMENTI IN AREA MOLO POLISETTORIALE PER LA REALIZZAZIONE DI UN PRIMO LOTTO DELLA CASSA DI COLMATA FUNZIONALE ALL'AMPLIAMENTO DEL V SPORGENTE DEL PORTO DI TARANTO
Monitoraggio Ambientale Corso d'Opera - Relazione V campagna - Componente Atmosfera

- le seguenti sostanze gassose con frequenza oraria: CO, NO, NO₂, NO_x, O₃, SO₂, Benzene, Toluene, Etilbenzene e Xilene;
- le polveri sottili PM10 con frequenza oraria;
- metalli pesanti e benzo(a)pirene, con frequenza giornaliera, determinati analiticamente sulla frazione PM10 del materiale particolato.

Riepilogo giornaliero di tutti i parametri rilevati

ATM01																									
Dati rilevati dal 10/05/2019 al 24/05/2019																									
PARAMETRO	SO2	NO	NO2	NOx	CO		O3		PM10	Benz	Toluene	Etilbenz	M+P Xilene	O-Xilene	Ni	As	Cd	Pb	Benzo (a) pirene	VV	DV	Temp.	UR	Pioggia	
Giorno/U.M.	µg/m ³	µg/m ³	µg/m ³	µg/m ³	Media mg/m ³	Med Max 8h mg/m ³	Media mg/m ³	Med Max 8h mg/m ³	µg/m ³	µg/m ³	µg/m ³	µg/m ³	µg/m ³	µg/m ³	µg/m ³	µg/m ³	µg/m ³	µg/m ³	ng/m ³	m/s	°N	°C	%	mm	
10/05/2019	0,3	4,0	28,7	33,6	2,6	-	76,7	-	22,07	0,26	0,08	0,00	0,0	0,0	0,011	0,002	<0,001	0,008	<0,1	0,9	72,2	18,7	76,6	0,0	
11/05/2019	1,4	4,5	31,3	38,2	2,4	2,5	76,1	104,8	25,17	0,0	0,4	0,0	0,0	0,0	0,014	0,002	<0,001	0,008	<0,1	2,3	215,4	17,7	78,1	0,0	
12/05/2019	1,4	17,8	51,8	79,1	2,4	2,6	78,5	85,6	24,47	0,3	1,1	0,0	0,0	0,0	0,017	0,002	<0,001	0,011	<0,1	3,8	192,2	16,3	84,6	0,2	
13/05/2019	1,8	10,9	40,1	56,8	2,4	2,6	81,3	96,5	23,81	0,1	0,1	0,0	0,0	0,0	0,013	0,002	<0,001	0,020	<0,1	3,1	130,2	15,4	78,7	0,1	
14/05/2019	1,5	7,2	42,1	53,2	2,4	2,4	71,8	88,0	22,50	0,0	0,0	0,0	0,0	0,0	0,005	0,005	<0,001	0,008	<0,1	2,8	140,3	15,1	78,2	0,0	
15/05/2019	1,7	5,0	38,0	45,8	2,4	2,4	76,3	89,7	22,8	0,0	0,0	0,0	0,0	0,0	0,004	<0,001	<0,001	0,008	<0,1	3,3	181,9	15,1	74,0	0,0	
16/05/2019	1,9	9,2	32,1	48,2	2,4	2,5	71,3	79,6	25,7	0,0	0,0	0,0	0,0	0,0	0,009	0,002	<0,001	0,009	<0,1	2,7	140,9	15,6	79,8	0,3	
17/05/2019	1,4	13,1	42,7	62,8	2,4	2,4	70,9	82,7	21,9	0,1	0,2	0,0	0,0	0,0	0,004	0,002	<0,001	0,009	<0,1	2,4	224,1	16,6	77,8	0,0	
18/05/2019	1,2	14,8	48,4	71,0	2,4	2,4	82,1	102,8	13,4	0,3	0,3	0,0	0,0	0,0	0,027	0,001	<0,001	0,024	<0,1	5,0	224,3	17,3	83,5	0,0	
19/05/2019	1,1	19,8	62,7	92,9	2,4	2,4	84,1	99,6	17,5	0,1	0,1	0,0	0,0	0,0	0,003	0,002	<0,001	0,024	<0,1	3,7	243,3	18,8	78,8	0,0	
20/05/2019	1,3	14,2	57,0	78,9	2,4	2,4	77,2	97,3	25,2	0,0	0,0	0,0	0,0	0,0	0,005	0,001	<0,001	0,001	<0,1	2,8	211,8	17,7	88,1	0,0	
21/05/2019	1,4	11,5	44,3	62,0	2,4	2,4	87,8	92,5	18,7	0,0	0,0	0,0	0,0	0,0	0,007	0,002	<0,001	0,015	<0,1	2,8	203,2	18,0	88,1	0,0	
22/05/2019	1,4	4,1	27,0	33,3	2,4	2,5	88,9	88,6	13,0	0,0	0,0	0,0	0,0	0,0	0,005	0,002	<0,001	0,007	<0,1	2,4	222,9	17,8	85,7	0,0	
23/05/2019	1,5	4,4	27,7	34,5	2,5	2,6	87,1	101,8	18,5	0,0	0,0	0,0	0,0	0,0	0,002	0,002	<0,001	0,009	<0,1	2,7	164,0	18,2	88,8	0,0	
24/05/2019	1,5	12,5	45,8	65,0	2,5	2,6	75,8	107,8	14,1	0,0	0,0	0,0	0,0	0,0	0,003	<0,001	<0,001	0,005	<0,1	2,3	187,2	19,9	88,3	0,0	
Limite orario	350 ⁽⁸⁾		200 ⁽⁸⁾				180 ⁽²⁾ 740 ⁽¹⁾⁽⁴⁾	120 [*]																	
Limite giornaliero	125 ⁽⁴⁾					10 [*]			50 ⁽⁸⁾																
Limite annuo	-		40						40	5					0,02 ⁽¹⁾	0,006 ⁽⁷⁾	0,005 ⁽⁷⁾	0,5 ⁽⁷⁾	1,0 ⁽⁷⁾						

*: media massima giornaliera calcolata su 8 ore

#: dati mancanti causa interruzione energia elettrica

(1) : da non superare più di 18 volte nell'anno

-: valore mancante per dati parziali

(2) : soglia di informazione

(3) : soglia di allarme

(4) : valore obiettivo, da non superare più di 25 volte nell'anno

(5) : da non superare più di 24 volte nell'anno

(6) : da non superare più di 3 volte nell'anno

(7) : valore obiettivo

(8) : da non superare più di 35 volte nell'anno

INTERVENTI PER IL DRAGAGGIO DI 2,3 m³ DI SEDIMENTI IN AREA MOLO POLISETTORIALE PER LA REALIZZAZIONE DI UN PRIMO LOTTO DELLA CASSA DI COLMATA FUNZIONALE ALL'AMPLIAMENTO DEL V SPORGENTE DEL PORTO DI TARANTO
Monitoraggio Ambientale Corso d'Opera - Relazione V campagna - Componente Atmosfera

ATM01																									
Dati rilevati dal 25/05/2019 allo 08/06/2019																									
PARAMETRO	SO2	NO	NO2	NOx	CO		O3		PM10	Benz	Toluene	Etilbenz	M+P Xilene	O-Xilene	NI	As	Cd	Pb	Benzo (a) pirene	VV	DV	Temp.	UR	Pioggia	
Giorno/U.M.	µg/m ³	µg/m ³	µg/m ³	µg/m ³	Media mg/m ³	Med Max 8h mg/m ³	Media mg/m ³	Med Max 8h mg/m ³	µg/m ³	µg/m ³	µg/m ³	µg/m ³	µg/m ³	µg/m ³	µg/m ³	µg/m ³	µg/m ³	µg/m ³	ng/m ³	m/s	°N	°C	%	mm	
25/05/2019	1,5	4,5	27,9	34,9	2,6	2,6	72,3	93,8	15,82	0,02	0,00	0,00	0,0	0,0	0,004	0,004	<0,001	0,007	<0,1	2,9	204,5	19,3	80,8	0,0	
26/05/2019	1,8	13,5	43,7	64,3	2,6	2,7	86,9	99,8	18,06	0,02	0,0	0,0	0,0	0,0	0,006	<0,001	<0,001	0,004	<0,1	3,3	208,3	19,2	76,8	0,0	
27/05/2019	1,2	14,5	42,0	64,1	2,6	2,6	97,5	102,7	20,94	0,02	0,0	0,0	0,0	0,0	0,004	<0,001	<0,001	0,006	<0,1	7,5	225,0	19,2	82,8	0,1	
28/05/2019	1,3	7,4	32,8	44,2	2,6	2,6	88,7	93,3	20,08	0,02	0,0	0,0	0,0	0,0	0,003	<0,001	<0,001	0,005	<0,1	5,6	247,1	19,7	79,4	0,0	
29/05/2019	1,4	2,8	17,6	22,0	2,8	2,7	65,6	77,3	23,31	0,02	0,0	0,0	0,0	0,0	0,005	0,003	<0,001	0,006	<0,1	3,4	254,1	20,2	72,3	0,0	
30/05/2019	1,6	15,7	35,8	59,7	2,7	2,7	65,1	89,6	20,9	0,02	0,0	0,0	0,0	0,0	0,007	0,002	<0,001	0,023	<0,1	2,5	168,5	19,2	64,9	0,0	
31/05/2019	1,9	13,3	42,7	63,0	2,7	2,8	71,5	83,3	19,8	0,02	0,0	0,0	0,0	0,0	0,013	<0,001	<0,001	0,044	<0,1	3,4	61,7	19,8	62,8	0,0	
01/06/2019	1,7	18,1	48,8	76,4	2,8	2,8	71,1	83,6	17,7	0,02	0,0	0,0	0,0	0,0	0,013	<0,001	<0,001	0,006	<0,1	3,4	92,5	19,1	65,6	0,0	
02/06/2019	1,5	12,3	47,3	66,1	2,8	2,8	61,4	81,9	17,0	0,02	0,0	0,0	0,0	0,0	0,003	<0,001	<0,001	0,009	<0,1	1,9	192,1	17,4	80,3	0,1	
03/06/2019	1,4	10,4	44,3	60,2	2,8	2,8	54,9	80,6	19,2	0,02	0,0	0,0	0,0	0,0	0,004	<0,001	<0,001	0,022	<0,1	2,2	175,5	19,3	79,1	0,0	
04/06/2019	1,5	7,3	41,7	53,0	2,9	2,9	65,4	88,4	16,3	0,02	0,0	0,0	0,0	0,0	0,002	<0,001	<0,001	0,005	<0,1	2,2	213,1	20,4	80,3	0,0	
05/06/2019	1,8	6,0	29,2	38,5	2,9	3,0	89,2	87,5	17,4	0,02	0,0	0,0	0,0	0,0	0,015	<0,001	<0,001	0,006	<0,1	2,8	213,1	21,2	83,1	0,0	
06/06/2019	1,4	7,1	40,7	51,6	2,9	2,9	86,4	91,0	21,4	0,02	0,0	0,0	0,0	0,0	0,026	<0,001	<0,001	0,009	<0,1	4,1	254,8	21,3	83,3	0,0	
07/06/2019	1,6	3,8	30,8	36,7	2,8	2,9	65,9	86,1	22,0	0,02	0,0	0,0	0,0	0,0	0,003	0,002	<0,001	0,019	<0,1	1,9	215,9	20,6	80,1	0,0	
08/06/2019	2,0	3,8	24,3	29,2	2,8	-	67,8	-	18,4	0,02	0,0	0,0	0,0	0,0	0,013	0,002	<0,001	0,003	<0,1	2,7	53,9	19,3	67,6	0,0	
Limite orario	350 ⁽⁵⁾		200 ⁽⁴⁾				180 ⁽²⁾ 240 ⁽³⁾⁽⁴⁾	120*																	
Limite giornaliero	125 ⁽⁶⁾					10*			50 ⁽⁴⁾																
Limite annuo	-		40						40	5					0,02 ⁽⁷⁾	0,006 ⁽⁷⁾	0,005 ⁽⁷⁾	0,5 ⁽⁷⁾	1,0 ⁽⁷⁾						

*: media massima giornaliera calcolata su 8 ore

#: dati mancanti causa interruzione energia elettrica

(1) : da non superare più di 18 volte nell'anno

-: valore mancante per dati parziali

(2) : soglia di informazione

(3) : soglia di allarme

(4) : valore obiettivo, da non superare più di 25 volte nell'anno

(5) : da non superare più di 24 volte nell'anno

(6) : da non superare più di 3 volte nell'anno

(7) : valore obiettivo

(8) : da non superare più di 35 volte nell'anno

INTERVENTI PER IL DRAGAGGIO DI 2,3 m³ DI SEDIMENTI IN AREA MOLO POLISETTORIALE PER LA REALIZZAZIONE DI UN PRIMO LOTTO DELLA CASSA DI COLMATA FUNZIONALE ALL'AMPLIAMENTO DEL V SPORGENTE DEL PORTO DI TARANTO
Monitoraggio Ambientale Corso d'Opera - Relazione V campagna - Componente Atmosfera

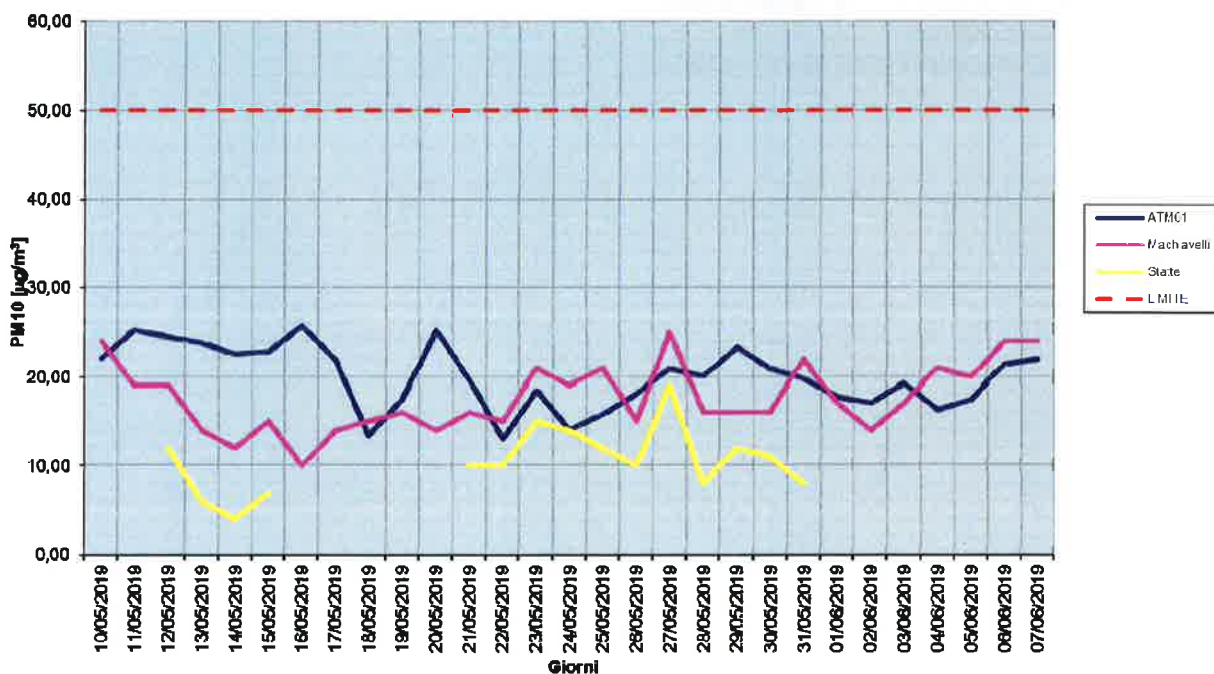
5. Conclusioni

Il suddetto monitoraggio è stato realizzato attraverso la verifica di parametri rappresentativi dello stato qualitativo dell'aria in relazione alle soglie di attenzione ed allarme fissate dalla Normativa vigente.

Le principali conclusioni del presente studio possono essere di seguito riassunte:

- I valori delle concentrazioni riscontrati per le polveri sottili PM10 **non hanno evidenziato superamenti del limite di 50 µg/m³ stabilito dalla Normativa vigente.** Al fine di ottenere un quadro generale più completo ed esaustivo, così come indicato nel PMA, i dati rilevati sono stati confrontati con quelli disponibili di due centraline fisse della rete di monitoraggio dell'ARPA Puglia più prossime all'area interessata dalla misura in esame (Statte – ponte radio Wind e Machiavelli – Taranto): dal grafico riportato di seguito è possibile notare che, per le tre stazioni di monitoraggio, mediamente sono state rilevate concentrazioni moderatamente contenute per tutta la durata del periodo indagato.

Confronto dell'andamento giornaliero del PM10 con le centraline ARPA Puglia



INTERVENTI PER IL DRAGAGGIO DI 2,3 m³ DI SEDIMENTI IN AREA MOLO POLISETTORIALE PER LA REALIZZAZIONE DI UN PRIMO LOTTO DELLA CASSA DI COLMATA FUNZIONALE ALL'AMPLIAMENTO DEL V SPORGENTE DEL PORTO DI TARANTO
Monitoraggio Ambientale Corso d'Opera - Relazione V campagna - Componente Atmosfera

- Per quanto concerne le concentrazioni osservate per tutti gli inquinanti gassosi, SO₂, NO₂, CO e O₃, i valori rilevati risultano essere largamente inferiori ai limiti stabiliti dalla Normativa vigente.
- Per quanto riguarda i BTEX, il benzene è l'unico ad avere un limite normativo pari a 5 µg/m³. Durante il periodo di misura la concentrazione dei BTEX ha riportato valori bassi, prossimi allo zero.
- Le concentrazioni rilevate per il benzo(a)pirene relativamente alla famiglia degli IPA risultano costantemente al di sotto della soglia di rilevabilità strumentale corrispondente a 0.1 ng/m³, pertanto inferiori a 1/10 del valore obiettivo indicati dalla legislazione vigente.
- Le concentrazioni rilevate per i metalli pesanti risultano contenute, al di sotto dei valori limite cogenti (D.Lgs n. 155/2010) per il Piombo, il Cadmio e l'Alluminio, mentre per quanto riguarda, invece, il Nichel, è stato riscontrato un superamento solo in due giornate di campionamento con concentrazioni di poco superiori il limite normativo, così come rilevato in fase Ante Operam.

Per tutti i parametri monitorati e descritti, si rimanda alla Scheda di Misura allegata per la visione dei risultati acquisiti.

INTERVENTI PER IL DRAGAGGIO DI 2,3 m³ DI SEDIMENTI IN AREA MOLO POLISETTORIALE PER LA REALIZZAZIONE DI UN PRIMO LOTTO DELLA CASSA DI COLMATA FUNZIONALE ALL'AMPLIAMENTO DEL V SPORGENTE DEL PORTO DI TARANTO
Monitoraggio Ambientale Corso d'Opera - Relazione V campagna - Componente Atmosfera

ALLEGATI

Scheda di misura

ASTALDI S.P.A

“Piano Di Monitoraggio Ambientale”

Scheda di campo afferente alla componente:

ATMOSFERA

Punto di monitoraggio: **ATM01**

Periodo di monitoraggio: al **10/05/19** al **08/06/19**

Tecnico installatore: **Sig. Amedeo Ferone**

Interventi per il dragaggio di 2.3 M m³ di sedimenti in area molo polisettoriale per la realizzazione di un primo lotto della cassa di colmata funzionale all'ampliamento del V sporgente del porto di Taranto

CODICE PUNTO DI MISURA:	ATM01		
COORDINATE:	40°29'47.87"N	17° 10'25.11"E	
FASE MONITORAGGIO:	AO <input type="checkbox"/>	CO <input checked="" type="checkbox"/>	PO <input type="checkbox"/>
TIPOLOGIA MISURA:	SETTIMANALE <input type="checkbox"/>	24 ORE <input type="checkbox"/>	30 gg <input checked="" type="checkbox"/>

STRALCIO PLANIMETRICO/ORTOFOTO



LOCALIZZAZIONE GEOGRAFICA

Regione:	Puglia	Provincia:	Taranto	Località:	Zona portuale
-----------------	--------	-------------------	---------	------------------	---------------

PRINCIPALI SORGENTI INQUINANTI

<input type="checkbox"/> autostrada	m:	<input checked="" type="checkbox"/> strada statale 106	m: 220 NN-Est
<input checked="" type="checkbox"/> industrie	m: 1300 Est (Agip Petroli)	<input checked="" type="checkbox"/> linea ferroviaria	m: 700 NN-Est
	m: 2500 Est (ILVA)	<input type="checkbox"/> parcheggio	m:
	m: 800 NN-Est (zona industriale)	<input type="checkbox"/> fermata mezzi pubblici (auto-bus)	m:
<input checked="" type="checkbox"/> cantiere futuro	m: 1200 N-Ovest	<input type="checkbox"/> fermata mezzi pubblici (filobus)	m:
<input checked="" type="checkbox"/> altro cantieri	m: 300 SS-Ovest	<input type="checkbox"/> altro	m:
NOTE:			

CARATTERISTICHE DEL TRAFFICO SULLA STRADA PIU' VICINA		
TIPO DI TRAFFICO	FLUSSO DI TRAFFICO	PRESENZA DI EDIFICI SULLA STRADA
<input type="checkbox"/> leggero	<input checked="" type="checkbox"/> scorrevole	<input type="checkbox"/> elevata
<input checked="" type="checkbox"/> misto	<input type="checkbox"/> pulsante	<input type="checkbox"/> media
<input checked="" type="checkbox"/> pesante	<input type="checkbox"/> a blocchi	<input checked="" type="checkbox"/> bassa/nulla

DESCRIZIONE RILIEVO								
Data e Durata:	data inizio misura	10/05/2019	ore:	13:00	data fine:	08/06/2019	ore:	13:00
Condizioni meteo:	<input checked="" type="checkbox"/> cielo sereno				<input type="checkbox"/> cielo nuvoloso			
	<input type="checkbox"/> assenza di precipitazioni				<input checked="" type="checkbox"/> precipitazioni			
	<input type="checkbox"/> assenza di vento				<input checked="" type="checkbox"/> vento			

STRUMENTAZIONE DI MISURA
Laboratorio mobile per il monitoraggio della qualità dell'aria conforme alla Normativa D.Lgs 155/2010 FIAT DUCATO targato EZ080DC
ANALIZZATORI
Analizzatore automatico per polveri – Environnement – modello MP101M
Analizzatore automatico per monossido di carbonio CO – Environnement – modello CO12M
Analizzatore automatico per ozono O3 – Environnement – modello O342M
Analizzatore automatico per diossido di zolfo SO2 – Environnement – modello AF22M
Analizzatore automatico per ossidi di azoto NO, NO2, NOx – Environnement – modello AC32M
Analizzatore sequenziale per polveri PM10 – Comde Derenda – modello PNS10
Stazione meteo LSI Lastem completa di: <ul style="list-style-type: none"> - Piranometro (radiazione globale) - modello DPA559 - Radiometro (radiazione UVB) – modello DPA559 - Termoigrometro – modello DMA675 - Anemometro – modello DNA721 - Pluviometro – modello DQA130 - Barometro – modello DQA201

PERSONALE TECNICO IMPIEGATO	
Tecnico rilevatore:	Sig. Amedeo Filippo Ferone
Tecnico di laboratorio:	dott. Francesco Troisi

DOCUMENTAZIONE FOTOGRAFICA DEL PUNTO DI MISURA





CAMPAGNA DI MONITORAGGIO LABORATORIO MOBILE
Punto di Campionamento: ATM 01

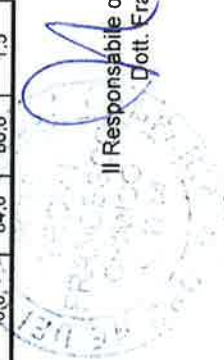


Natura Srl
Via Rossini, 16
80026 Casoria - (NA)
Tel. +39 081 5737038
Fax + 39 081 5739776

Data : 10 maggio 2019

Time	O3 µg/m³	PM10 µg/m³	SO2 µg/m³	NO2 µg/m³	NO µg/m³	NOX µg/m³	CO mg/m³	Benzene µg/m³	Toluene µg/m³	Etilbenzene µg/m³	M+P-Xilene µg/m³	O-Xilene µg/m³	TEMP E °C	PIOGGIA mm/H2O	URE %	DV °N	VV m/s	Benzo(a)pirene ng/m³
01:00																		<0,1
02:00																		
03:00																		
04:00																		
05:00																		
06:00																		
07:00																		
08:00																		
09:00																		
10:00																		
11:00																		
12:00																		
13:00	0,0	22,20	1,10	18,13	2,44	26,52	4,9	0,07	0,04	0,00	0,00	0,00	20,20	0,0	81,2	63,0	0,6	
14:00	92,40	21,66	0,40	18,55	3,71	25,93	3,10	0,04	0,06	0,00	0,00	0,00	20,10	0,0	83,4	58,0	0,8	
15:00	92,60	20,97	0,40	19,61	4,56	27,79	2,70	0,06	0,00	0,00	0,00	0,00	20,30	0,0	84,0	61,9	0,7	
16:00	92,60	19,84	0,20	16,54	2,76	20,81	2,60	0,07	0,00	0,00	0,00	0,00	20,00	0,0	82,9	70,2	0,8	
17:00	102,40	20,25	0,10	18,87	3,60	24,44	2,60	0,05	0,06	0,00	0,00	0,00	19,60	0,0	76,7	78,1	1,1	
18:00	99,40	20,81	0,10	22,37	4,13	28,76	2,50	0,01	0,00	0,00	0,00	0,00	19,10	0,0	67,4	81,2	1,0	
19:00	87,50	21,66	0,10	26,71	5,94	35,85	2,50	0,00	0,00	0,00	0,00	0,00	19,00	0,0	77,3	79,3	0,4	
20:00	82,60	22,47	0,10	36,36	7,42	47,80	2,50	0,00	0,00	0,00	0,00	0,00	18,80	0,0	71,0	59,6	0,6	
21:00	54,60	22,94	0,20	40,70	5,94	49,94	2,50	0,00	0,03	0,00	0,00	0,00	17,70	0,0	70,2	82,2	1,5	
22:00	43,80	23,47	0,30	32,65	3,18	37,67	2,50	0,77	0,20	0,00	0,00	0,00	17,30	0,0	72,8	76,0	1,2	
23:00	48,40	23,66	0,40	35,30	2,65	39,53	2,50	1,46	0,36	0,00	0,00	0,00	16,70	0,0	74,8	77,7	1,1	
00:00	47,80	24,94	0,50	34,03	2,12	37,45	2,50	0,58	0,18	0,00	0,00	0,00	15,80	0,0	77,2	86,6	1,1	
Mean	76,74	22,07	0,33	26,65	4,04	33,55	2,59	0,26	0,08	0,00	0,00	0,00	18,72	0,0	76,6	72,2	0,9	
Min	43,80	19,84	0,10	16,54	2,12	20,81	2,50	0,00	0,00	0,00	0,00	0,00	15,80	0,00	67,4	58,0	0,4	
Max	102,40	24,94	1,10	40,70	7,42	49,94	3,10	1,46	0,36	0,00	0,00	0,00	20,30	0,00	84,0	86,6	1,5	

Metalli - Giornaliero	
	µg/m³
Arsenico	0,0020
Cadmio	<0,001
Nichel	0,0110
Piombo	0,0080



Il Responsabile del Laboratorio
Dott. Francesco Troisi

CAMPAGNA DI MONITORAGGIO LABORATORIO MOBILE
Punto di Campionamento: ATM 01



Natura Srl
 Via Rossini, 16
 80026 Casoria - (NA)
 Tel. +39 081 5737038
 Fax + 39 081 5739776

Data : 11 maggio 2019

Time	O3 µg/m³	PM10 µg/m³	SO2 µg/m³	NO2 µg/m³	NO µg/m³	NOX µg/m³	CO mg/m³	Benzene µg/m³	Toluene µg/m³	Etilbenzene µg/m³	M-P-Xilene µg/m³	O-Xilene µg/m³	TEMPE °C	PIOGGIA mm/H2O	URE %	DV °N	VV ms	Benzo(a)pirene ng/m³
01:00	44.30	31.45	0.70	35.09	3.07	39.96	2.50	0.00	1.19	0.00	0.00	0.00	15.10	0.0	78.9	84.3	0.6	<0.1
02:00	39.30	31.61	0.60	43.46	2.76	47.91	2.50	0.02	1.03	0.00	0.00	0.00	14.50	0.0	79.9	79.6	0.0	
03:00	19.50	31.73	0.80	33.71	2.01	36.97	2.50	0.15	1.00	0.00	0.00	0.00	14.30	0.0	82.1	73.6	0.1	
04:00	28.70	30.89	0.80	52.68	2.33	56.55	2.40	0.00	0.88	0.00	0.00	0.00	13.60	0.0	84.4	89.4	1.0	
05:00	28.8	31.09	0.9	38.16	2.54	42.26	2.4	0.00	0.78	0.00	0.00	0.00	13.40	0.0	84.6	92.5	0.4	
06:00	17.70	31.49	1.10	30.85	2.44	34.73	2.50	0.00	0.77	0.00	0.00	0.00	14.30	0.0	83.9	117.9	0.4	
07:00	31.80	30.70	2.90	37.52	5.83	46.58	2.60	0.00	0.73	0.00	0.00	0.00	17.20	0.0	75.1	191.6	0.7	
08:00	61.90	27.98	4.60	45.37	11.02	62.32	2.50	0.00	0.60	0.00	0.00	0.00	19.50	0.0	65.0	229.7	2.3	
09:00	59.20	23.88	1.80	43.35	12.30	62.21	2.50	0.00	0.16	0.00	0.00	0.00	17.60	0.0	78.6	303.6	4.3	
10:00	79.10	22.72	1.40	31.38	7.42	42.79	2.40	0.01	0.00	0.00	0.00	0.00	17.80	0.0	78.6	317.3	3.0	
11:00	93.50	19.89	1.40	19.08	4.77	26.41	2.40	0.00	1.61	0.00	0.00	0.00	19.00	0.0	74.4	287.9	3.7	
12:00	100.20	16.90	1.20	17.81	3.07	22.57	2.40	0.00	1.33	0.00	0.00	0.00	19.30	0.0	71.8	280.2	4.6	
13:00	100.40	17.70	1.30	16.22	2.44	20.01	2.40	0.03	0.00	0.00	0.00	0.00	19.80	0.0	70.4	279.7	5.1	
14:00	105.40	16.78	1.20	12.72	1.80	15.53	2.40	0.00	0.18	0.00	0.00	0.00	20.00	0.0	70.1	281.0	5.3	
15:00	101.50	18.38	1.10	9.12	1.70	11.74	2.30	0.00	0.19	0.00	0.00	0.00	20.40	0.0	66.7	277.9	4.7	
16:00	102.40	20.41	1.10	9.43	0.95	10.94	2.30	0.00	0.00	0.00	0.00	0.00	20.10	0.0	68.7	277.0	3.8	
17:00	106.00	21.81	1.00	18.02	3.60	23.58	2.30	0.00	0.00	0.00	0.00	0.00	19.60	0.0	73.5	321.0	2.7	
18:00	111.10	23.60	1.10	20.99	3.82	26.89	2.40	0.00	0.00	0.00	0.00	0.00	19.20	0.0	74.3	315.8	1.5	
19:00	110.50	24.60	1.30	28.41	5.19	36.44	2.40	0.00	0.00	0.00	0.00	0.00	18.80	0.0	75.7	272.6	0.9	
20:00	100.90	25.67	1.10	31.27	5.62	39.96	2.40	0.01	0.00	0.00	0.00	0.00	18.50	0.0	77.5	239.4	1.6	
21:00	88.50	26.27	1.20	36.46	5.51	45.03	2.30	0.02	0.00	0.00	0.00	0.00	18.50	0.0	75.5	212.2	1.9	
22:00	84.00	26.07	1.20	43.35	7.42	54.85	2.40	0.01	0.16	0.00	0.00	0.00	18.20	0.0	76.4	189.7	1.8	
23:00	81.20	25.39	1.30	47.38	5.41	55.86	2.40	0.01	0.00	0.00	0.00	0.00	17.60	0.0	79.3	179.2	2.2	
00:00	82.60	27.03	1.40	48.23	4.77	55.75	2.40	0.01	0.00	0.00	0.00	0.00	17.30	0.0	81.6	177.3	2.0	
Mean	76.07	25.17	1.37	31.25	4.49	38.24	2.42	0.01	0.44	0.00	0.00	0.00	17.65	0.0	76.1	215.4	2.3	
Min	17.70	16.78	0.60	9.12	0.95	10.94	2.30	0.00	0.00	0.00	0.00	0.00	13.40	0.00	65.0	73.6	0.0	
Max	111.10	31.73	4.60	52.68	12.30	62.32	2.60	0.15	1.61	0.00	0.00	0.00	20.40	0.0	84.6	321.0	5.3	

Metalli - Giornaliero	
Arsenico	0.0020
Cadmio	<0.001
Nichel	0.0140
Piombo	0.0080

Il Responsabile del Laboratorio
 Dott. Francesco Troisi

CAMPAGNA DI MONITORAGGIO LABORATORIO MOBILE
Punto di Campionamento: ATM 01



Natura Srl
Via Rossini, 16
80026 Casoria - (NA)
Tel. +39 081 5737038
Fax + 39 081 5739776

Data : 12 maggio 2019

Benzo(a)pirene ng/m ³	<0,1
--	------

Metalli - Giornaliero µg/m ³	
Arsenico	0,0018
Cadmio	<0,001
Nichel	0,0170
Piombo	0,0110

Time	O3 µg/m ³	PM10 µg/m ³	SO2 µg/m ³	NO2 µg/m ³	NO µg/m ³	NOX µg/m ³	CO mg/m ³	Benzene µg/m ³	Toluene µg/m ³	Etilbenzene µg/m ³	M+P-Xilene µg/m ³	O-Xilene µg/m ³	TEMPE °C	PIOGGIA mm/H2O	URE %	DV °N	VV m/s
01:00	82,10	21,90	1,30	40,81	3,50	46,36	2,40	0,01	0,00	0,00	0,00	0,00	16,90	0,0	84,9	175,4	2,3
02:00	80,90	20,70	1,30	38,80	2,12	42,26	2,40	0,02	0,00	0,00	0,00	0,00	16,60	0,0	87,0	177,8	2,4
03:00	77,40	21,15	1,80	30,63	2,23	34,20	2,40	0,01	0,00	0,00	0,00	0,00	16,40	0,0	89,2	170,3	3,3
04:00	66,8	20,80	1,7	34,45	3,92	40,60	2,4	0,01	0,00	0,00	0,00	0,00	16,40	0,0	89,8	182,6	2,6
05:00	72,80	20,76	1,40	28,51	2,65	32,71	2,40	0,00	0,69	0,00	0,00	0,00	16,80	0,0	90,3	202,3	2,6
06:00	74,40	20,31	1,10	39,11	12,19	57,78	2,40	0,00	0,55	0,00	0,00	0,00	17,10	0,0	89,5	213,2	3,7
07:00	75,70	21,61	1,00	43,25	27,35	84,83	2,40	0,87	3,37	0,00	0,00	0,00	17,40	0,1	88,2	227,7	4,8
08:00	82,00	23,11	1,10	58,72	51,41	136,74	2,40	0,72	2,95	0,00	0,00	0,00	17,00	0,6	90,8	238,2	4,8
09:00	80,70	22,88	1,10	69,01	57,24	155,90	2,40	0,00	0,95	0,00	0,00	0,00	17,10	0,4	88,4	240,7	3,3
10:00	73,30	22,62	1,10	68,69	57,03	155,26	2,40	0,02	0,00	0,00	0,00	0,00	17,50	0,1	84,3	237,9	4,2
11:00	81,50	22,65	1,00	64,98	32,44	114,39	2,40	0,01	0,00	0,00	0,00	0,00	17,60	0,0	87,0	260,6	5,0
12:00	88,20	25,33	0,90	63,39	28,51	106,87	2,40	0,01	0,00	0,00	0,00	0,00	17,50	0,0	90,5	261,2	5,3
13:00	85,90	24,35	1,00	60,42	20,25	91,39	2,30	0,00	0,36	0,00	0,00	0,00	18,40	0,0	82,6	238,4	4,8
14:00	85,20	22,20	1,10	52,68	18,66	81,20	2,30	0,00	0,00	0,00	0,00	0,00	19,30	0,0	76,0	238,5	3,8
15:00	83,90	20,40	1,20	46,22	9,96	61,57	2,30	0,00	0,00	0,00	0,00	0,00	20,10	0,0	70,5	238,9	5,6
16:00	83,90	26,21	1,10	33,18	3,50	38,68	2,30	0,00	0,25	0,00	0,00	0,00	16,20	0,0	77,8	149,7	5,4
17:00	83,90	27,87	1,30	36,89	6,36	46,74	2,40	0,00	0,00	0,00	0,00	0,00	14,00	0,0	78,4	73,7	3,3
18:00	83,20	27,48	1,40	75,26	20,99	107,45	2,60	0,00	0,15	0,00	0,00	0,00	14,40	0,0	80,0	156,6	3,7
19:00	71,60	28,10	2,10	49,40	15,48	73,09	2,80	0,00	0,00	0,00	0,00	0,00	14,00	0,0	81,9	147,4	3,5
20:00	70,90	29,04	1,90	54,48	11,77	72,61	2,60	0,00	0,00	0,00	0,00	0,00	14,30	0,0	81,0	160,8	2,9
21:00	70,00	29,50	1,50	59,89	9,96	75,33	2,70	0,04	0,49	0,00	0,00	0,00	15,10	0,0	83,8	152,6	2,0
22:00	60,70	29,69	1,80	68,05	12,30	87,07	2,50	2,11	10,58	0,00	0,00	0,00	15,40	0,1	85,8	153,7	2,9
23:00	77,40	29,40	1,80	59,68	7,84	71,92	2,50	2,24	3,82	0,00	0,00	0,00	13,30	4,2	87,6	160,3	3,9
00:00	71,50	29,34	2,10	65,93	11,34	83,50	2,40	1,02	1,49	0,00	0,00	0,00	12,60	0,3	84,8	155,1	5,4
Mean	78,54	24,47	1,37	51,77	17,87	79,10	2,44	0,30	1,07	0,00	0,00	0,00	16,31	0,2	84,6	192,2	3,8
Min	60,70	20,31	0,90	28,51	2,12	32,71	2,30	0,00	0,00	0,00	0,00	0,00	12,60	0,00	70,5	73,7	2,0
Max	93,20	29,69	2,10	75,26	57,24	155,90	2,80	2,24	10,58	0,00	0,00	0,00	20,10	4,2	90,8	261,2	5,6

Il Responsabile del Laboratorio
Dott. Francesco Troisi

CAMPAGNA DI MONITORAGGIO LABORATORIO MOBILE
Punto di Campionamento: ATM 01



Natura Srl
Via Rossini, 16
80026 Casoria - (NA)
Tel. +39 081 5737038
Fax + 39 081 5739776

Data : 13 maggio 2019

Time	O3 µg/m³	PM10 µg/m³	SO2 µg/m³	NO2 µg/m³	NO µg/m³	NOX µg/m³	CO mg/m³	Benzene µg/m³	Toluene µg/m³	Etilbenzene µg/m³	M+P-Xilene µg/m³	O-Xilene µg/m³	TEMP E °C	PIOGGIA mm/H2O	URE %	DV °N	VV m/s
01:00	78.50	26.95	2.50	58.51	9.33	72.99	2.70	0.19	0.85	0.00	0.00	0.00	13.20	0.0	83.3	200.0	3.9
02:00	94.00	27.07	1.20	50.24	4.13	56.82	2.30	1.08	0.00	0.00	0.00	0.00	12.90	0.2	84.9	226.9	2.0
03:00	84.0	27.04	1.2	35.72	2.65	39.96	2.3	0.38	0.00	0.00	0.00	0.00	12.50	0.0	85.0	170.7	1.8
04:00	70.90	27.34	1.80	32.01	2.65	36.23	2.5	0.01	0.00	0.00	0.00	0.00	12.40	0.0	84.3	155.9	2.4
05:00	67.60	27.34	1.90	26.71	2.44	30.57	2.70	0.01	0.00	0.00	0.00	0.00	12.70	0.0	83.3	135.1	1.9
06:00	53.80	27.52	1.80	29.79	5.83	38.79	2.60	0.00	0.56	0.00	0.00	0.00	13.30	0.0	85.0	94.3	1.0
07:00	66.30	26.86	2.30	52.79	29.15	97.16	2.70	0.00	0.53	0.00	0.00	0.00	14.90	0.0	83.1	152.1	2.5
08:00	72.50	24.22	3.30	69.43	54.48	152.16	2.50	0.00	0.31	0.00	0.00	0.00	16.00	0.0	78.9	163.7	2.8
09:00	79.60	21.51	2.00	61.48	37.42	118.39	2.30	0.02	0.00	0.00	0.00	0.00	16.40	0.0	76.0	171.0	4.5
10:00	80.20	20.30	1.90	48.55	27.35	90.17	2.40	0.02	0.00	0.00	0.00	0.00	16.90	0.0	75.1	171.7	4.3
11:00	77.50	20.09	2.20	43.78	17.38	70.32	2.60	0.02	0.00	0.00	0.00	0.00	16.20	0.8	79.7	161.9	3.0
12:00	86.80	18.75	2.10	44.73	19.08	73.84	2.40	0.00	0.00	0.00	0.00	0.00	15.50	1.1	79.3	132.6	4.4
13:00	89.80	20.92	1.80	31.27	9.12	45.24	2.40	0.00	0.00	0.00	0.00	0.00	17.10	0.0	75.6	145.8	3.3
14:00	88.60	22.40	1.80	29.15	7.74	41.03	2.40	0.00	0.00	0.00	0.00	0.00	16.60	0.0	74.4	90.5	3.6
15:00	85.00	23.36	2.10	23.74	3.50	29.18	2.50	0.00	0.00	0.00	0.00	0.00	18.30	0.0	67.6	58.0	4.6
16:00	100.80	21.51	1.60	23.96	2.44	27.80	2.30	0.00	0.00	0.00	0.00	0.00	18.70	0.0	58.6	114.6	4.3
17:00	104.50	22.40	1.40	27.77	4.77	35.16	2.30	0.01	0.00	0.00	0.00	0.00	18.20	0.0	59.0	118.1	4.5
18:00	103.70	22.82	1.40	26.71	4.13	33.13	2.30	0.01	0.00	0.00	0.00	0.00	18.20	0.0	58.9	121.1	4.5
19:00	102.10	22.32	1.30	25.02	2.33	28.70	2.30	0.25	0.25	0.00	0.00	0.00	16.70	0.0	64.9	127.8	4.6
20:00	97.40	23.12	1.40	31.69	2.23	35.27	2.30	0.01	0.66	0.00	0.02	0.02	15.40	0.0	73.8	118.4	3.5
21:00	81.80	23.83	1.40	36.15	2.23	39.75	2.30	0.02	0.15	0.00	0.00	0.00	14.70	0.0	78.4	91.8	1.8
22:00	67.50	23.95	1.30	37.52	2.76	41.94	2.30	0.03	0.01	0.00	0.01	0.01	14.00	0.0	82.0	66.8	1.4
23:00	56.80	24.43	1.20	53.74	4.56	60.98	2.30	0.01	0.00	0.00	0.00	0.00	13.60	0.0	84.1	70.5	1.8
00:00	64.90	25.35	1.40	60.95	3.82	67.12	2.40	0.02	0.00	0.00	0.00	0.00	13.90	0.4	86.1	64.8	2.1
Mean	81.33	23.81	1.79	40.06	10.90	56.78	2.43	0.09	0.14	0.00	0.00	0.00	15.35	0.1	76.7	130.2	3.1
Min	53.80	18.75	1.20	23.74	2.23	27.80	2.30	0.00	0.00	0.00	0.00	0.00	12.40	0.0	58.6	58.0	1.0
Max	104.50	27.52	3.30	69.43	54.48	152.16	2.70	1.08	0.85	0.00	0.02	0.02	18.70	1.1	86.1	226.9	4.6

Benzo(a)pirene ng/m³
<0.1

Metalli - Giornaliero µg/m³	
Arsenico	0.002
Cadmio	<0.001
Nichel	0.013
Piombo	0.020

Il Responsabile del Laboratorio
Dott. Francesco Troisi

CAMPAGNA DI MONITORAGGIO LABORATORIO MOBILE
Punto di Campionamento: ATM 01



Natura Srl
 Via Rossini, 16
 80026 Casoria - (NA)
 Tel. +39 081 5737038
 Fax + 39 081 5739776

Data : 14 maggio 2019

Benzo(a)pirene ng/m ³	<0,1
-------------------------------------	------

Metalli - Giornaliero	
Arsenico	0,0050
Cadmio	<0,001
Nichel	0,00510
Piombo	0,00840

Time	O3 µg/m ³	PM10 µg/m ³	SO2 µg/m ³	NO2 µg/m ³	NO µg/m ³	NOX µg/m ³	CO mg/m ³	Benzene µg/m ³	Toluene µg/m ³	Etilbenzene µg/m ³	M+P-Xilene µg/m ³	O-Xilene µg/m ³	TEMP E °C	PIOGGIA mm/H2O	UR E %	DV °N	WV m/s
01:00	64,80	24,87	1,60	64,13	4,56	71,44	2,50	0,02	0,00	0,00	0,00	0,00	13,40	0,2	90,2	42,5	2,0
02:00	55,8	24,41	1,7	75,47	11,13	92,78	2,5	0,02	0,00	0,00	0,00	0,00	13,00	0,0	88,7	45,2	2,1
03:00	57,30	23,95	1,30	51,62	3,29	56,93	2,40	0,02	0,00	0,00	0,00	0,00	12,50	0,0	89,0	47,6	1,6
04:00	55,40	23,35	1,20	41,87	3,29	47,11	2,4	0,03	0,00	0,00	0,00	0,00	12,20	0,0	89,3	52,7	1,6
05:00	28,20	23,69	1,20	41,45	3,07	46,36	2,30	0,04	0,00	0,00	0,00	0,00	11,00	0,0	91,0	74,8	1,2
06:00	22,70	23,87	1,40	46,53	9,96	61,89	2,40	0,04	0,00	0,00	0,00	0,00	11,30	0,0	90,3	65,3	0,9
07:00	46,10	23,35	1,60	55,33	19,50	85,15	2,40	0,02	0,00	0,00	0,00	0,00	13,70	0,0	82,9	61,9	1,2
08:00	73,60	20,46	1,10	64,13	28,30	107,29	2,40	0,02	0,00	0,00	0,00	0,00	14,70	0,0	80,8	204,5	1,8
09:00	88,00	19,28	1,20	48,87	17,60	75,76	2,30	0,00	0,00	0,00	0,00	0,00	15,80	0,0	76,0	320,7	1,8
10:00	97,00	18,57	1,30	43,25	16,85	68,99	2,30	0,01	0,00	0,00	0,00	0,00	16,70	0,0	71,5	302,2	3,1
11:00	101,60	16,79	1,30	34,77	9,01	48,60	2,30	0,02	0,00	0,00	0,00	0,00	17,30	0,0	71,2	297,2	3,4
12:00	99,60	16,70	1,30	36,25	9,33	50,58	2,30	0,00	0,00	0,00	0,00	0,00	17,90	0,0	68,0	319,5	3,4
13:00	101,10	15,84	1,20	39,01	7,84	51,11	2,30	0,00	0,00	0,00	0,00	0,00	18,20	0,0	66,2	316,4	3,8
14:00	101,40	17,94	1,30	30,63	4,24	37,24	2,30	0,00	0,00	0,00	0,00	0,00	18,70	0,0	66,6	311,6	3,9
15:00	100,10	23,87	1,30	20,78	1,48	23,16	2,30	0,00	0,00	0,00	0,00	0,00	19,10	0,0	68,0	303,0	4,0
16:00	95,30	25,24	1,30	20,14	2,01	23,32	2,30	0,00	0,00	0,00	0,00	0,00	18,40	0,0	64,6	209,8	4,0
17:00	83,20	24,73	1,70	21,09	2,33	24,76	2,50	0,01	0,00	0,00	0,00	0,00	16,90	0,0	66,6	87,2	3,7
18:00	77,30	24,67	2,00	23,21	2,12	26,57	2,40	0,02	0,00	0,00	0,00	0,00	16,80	0,0	71,2	59,5	3,4
19:00	65,50	24,67	1,40	21,84	2,01	25,02	2,40	0,02	0,00	0,00	0,00	0,00	16,10	0,0	75,5	52,7	3,4
20:00	64,30	23,78	1,50	28,94	2,44	32,81	2,30	0,03	0,00	0,00	0,00	0,00	14,40	0,0	79,7	42,3	4,0
21:00	53,30	23,78	2,30	43,88	2,23	47,54	2,40	0,03	0,00	0,00	0,00	0,00	14,00	0,0	81,0	37,9	2,2
22:00	60,80	25,04	1,80	46,22	3,92	52,45	2,40	0,04	0,00	0,00	0,00	0,00	14,10	0,0	81,7	36,8	2,2
23:00	58,50	25,27	1,50	57,03	3,50	62,69	2,40	0,01	0,00	0,00	0,00	0,00	13,70	0,0	82,7	35,1	2,2
00:00	56,90	25,90	1,80	52,79	2,01	56,18	2,50	0,02	0,00	0,00	0,00	0,00	13,40	0,0	82,3	40,7	2,4
Mean	71,83	22,50	1,46	42,05	7,17	53,16	2,37	0,02	0,00	0,00	0,00	0,00	15,14	0,0	78,2	140,3	2,6
Min	22,70	15,84	1,10	20,14	1,48	23,16	2,30	0,00	0,00	0,00	0,00	0,00	11,00	0,00	64,5	35,1	0,9
Max	101,60	25,90	2,30	75,47	28,30	107,29	2,50	0,04	0,00	0,00	0,00	0,00	19,10	0,2	91,0	320,7	4,0



Il Responsabile del Laboratorio
 Dott. Francesco Troisi

CAMPAGNA DI MONITORAGGIO LABORATORIO MOBILE
Punto di Campionamento: ATM 01



Natura Srl
Via Rossini, 16
80026 Casoria - (NA)
Tel. +39 081 5737038
Fax + 39 081 5739776

Data : 15 maggio 2019

Time	O3 µg/m³	PM10 µg/m³	SO2 µg/m³	NO2 µg/m³	NO µg/m³	NOX µg/m³	CO mg/m³	Benzene µg/m³	Toluene µg/m³	Etilbenzene µg/m³	M+P-Xilene µg/m³	O-Xilene µg/m³	TEMP E °C	PIOGGIA mm/H2O	UR E %	DV °N	VV m/s
01:00	60.1	25.31	2.0	45.69	1.27	47.91	2.5	0.02	0.00	0.00	0.00	0.00	13.40	0.0	81.1	47.4	2.9
02:00	62.80	25.06	1.80	61.90	6.25	71.76	2.50	0.03	0.00	0.00	0.00	0.00	13.20	0.0	78.7	46.0	3.1
03:00	64.60	24.97	1.60	87.03	20.25	118.18	2.40	0.03	0.00	0.00	0.00	0.00	13.00	0.0	77.6	51.2	2.2
04:00	65.10	24.61	1.60	78.12	16.11	102.97	2.4	0.03	0.00	0.00	0.00	0.00	12.60	0.0	78.3	43.8	2.1
05:00	61.30	24.92	1.30	57.56	7.84	69.79	2.40	0.02	0.00	0.00	0.00	0.00	12.10	0.0	80.0	40.7	2.5
06:00	50.60	25.00	1.60	48.02	5.30	56.34	2.40	0.03	0.00	0.00	0.00	0.00	11.90	0.0	79.1	45.3	1.6
07:00	51.30	24.55	1.50	39.64	7.53	51.27	2.40	0.03	0.00	0.00	0.00	0.00	13.70	0.0	72.7	119.7	1.6
08:00	68.50	23.68	1.20	40.92	11.34	58.32	2.30	0.03	0.00	0.00	0.00	0.00	14.80	0.0	70.0	308.9	2.0
09:00	75.70	22.67	1.10	34.56	9.12	48.55	2.30	0.02	0.00	0.00	0.00	0.00	16.00	0.0	67.1	328.4	2.5
10:00	81.40	21.74	1.30	31.59	6.68	41.88	2.30	0.03	0.00	0.00	0.00	0.00	16.60	0.0	65.0	290.2	3.4
11:00	86.80	21.01	1.80	29.68	4.88	37.24	2.40	0.03	0.00	0.00	0.00	0.00	16.80	0.0	65.1	289.9	3.5
12:00	91.60	20.51	1.50	22.79	2.76	27.10	2.30	0.02	0.00	0.00	0.00	0.00	17.10	0.0	66.5	281.2	5.2
13:00	92.20	20.76	1.50	24.06	1.80	26.94	2.30	0.04	0.00	0.00	0.00	0.00	17.10	0.0	67.9	277.3	5.0
14:00	96.60	21.15	1.40	17.60	1.27	19.63	2.30	0.02	0.00	0.00	0.00	0.00	17.00	0.0	70.0	277.3	3.9
15:00	96.00	20.06	1.50	14.95	1.48	17.29	2.30	0.02	0.00	0.00	0.00	0.00	16.80	0.0	71.7	281.2	3.9
16:00	97.00	19.89	1.40	13.57	0.74	14.78	2.30	0.01	0.00	0.00	0.00	0.00	16.70	0.0	73.5	271.0	4.7
17:00	73.80	19.27	1.80	15.37	1.48	17.71	2.40	0.04	0.00	0.00	0.00	0.00	15.80	0.0	75.4	182.5	4.5
18:00	71.60	20.08	2.10	16.11	1.59	18.62	2.60	0.04	0.00	0.00	0.00	0.00	15.70	0.0	73.9	176.6	3.6
19:00	78.30	21.80	2.00	20.56	1.48	22.94	2.40	0.04	0.00	0.00	0.00	0.00	15.60	0.0	75.1	167.7	3.4
20:00	77.30	23.31	1.50	27.56	1.48	29.98	2.30	0.04	0.00	0.00	0.00	0.00	15.40	0.0	76.6	168.6	3.7
21:00	77.40	24.07	2.00	36.36	1.91	39.48	2.40	0.03	0.00	0.00	0.00	0.00	15.10	0.0	78.0	172.3	3.9
22:00	78.30	23.93	2.80	46.11	2.23	49.78	2.40	0.02	0.00	0.00	0.00	0.00	15.00	0.0	77.3	170.5	3.7
23:00	80.80	24.35	2.60	50.77	2.65	55.11	2.40	0.04	0.00	0.00	0.00	0.00	15.00	0.0	77.1	168.9	3.6
00:00	66.5	24.38	2.1	50.56	2.44	54.58	2.5	0.04	0.00	0.00	0.00	0.00	14.80	0.0	78.4	159.6	3.2
Mean	76.32	22.79	1.68	37.96	5.00	45.76	2.37	0.03	0.00	0.00	0.00	0.00	15.05	0.0	74.0	181.9	3.3
Min	50.60	19.27	1.10	13.57	0.74	14.78	2.30	0.01	0.00	0.00	0.00	0.00	11.90	0.00	65.0	40.7	1.6
Max	97.00	25.31	2.80	87.03	20.25	118.18	2.60	0.04	0.00	0.00	0.00	0.00	17.10	0.0	81.1	328.4	5.2

Benzolo(a)pirene
ng/m³
<0.1

Metalli - Giornaliero
µg/m³
Arsenico <0.001
Cadmio <0.001
Nichel 0.0041
Piombo 0.0082

Il Responsabile del Laboratorio
Dott. Francesco Troisi

CAMPAGNA DI MONITORAGGIO LABORATORIO MOBILE
Punto di Campionamento: ATM 01



Natura Srl
 Via Rossini, 16
 80026 Casoria - (NA)
 Tel. +39 081 5737038
 Fax + 39 081 5739776

Data : 16 maggio 2019

Benzo(a)pirene	ng/m ³
	<0,1

Metalli - Giornaliero	µg/m ³
Arsenico	0,0015
Cadmio	<0,001
Nichel	0,0084
Piombo	0,0066

Time	O3 µg/m ³	PM10 µg/m ³	SO2 µg/m ³	NO2 µg/m ³	NO µg/m ³	NOX µg/m ³	CO mg/m ³	Benzene µg/m ³	Toluene µg/m ³	Etilbenzene µg/m ³	M+P-Xilene µg/m ³	O-Xilene µg/m ³	TEMPE °C	PIOGGIA mm/H2O	UR E %	DV "N	W m/s
01:00	70,50	26,98	2,40	34,24	2,12	37,67	2,60	0,03	0,00	0,00	0,00	0,00	14,80	0,0	79,4	170,0	3,6
02:00	70,00	26,95	2,70	25,65	2,23	29,18	2,70	0,02	0,00	0,00	0,00	0,00	14,80	0,0	80,3	161,4	3,0
03:00	67,90	26,95	2,30	20,78	2,23	24,28	2,50	0,03	0,00	0,00	0,00	0,00	14,60	0,0	81,4	162,7	3,2
04:00	67,50	27,57	2,00	21,09	1,59	23,64	2,5	0,04	0,00	0,00	0,00	0,00	14,60	0,0	82,0	164,4	2,9
05:00	55,20	28,29	2,30	20,03	1,70	22,73	2,50	0,00	0,00	0,00	0,00	0,00	14,60	0,1	83,4	155,1	2,6
06:00	61,40	28,26	1,80	29,89	3,71	35,69	2,40	0,01	0,00	0,00	0,00	0,00	14,10	1,0	86,9	163,0	2,4
07:00	45,80	27,82	1,50	73,99	54,48	156,75	2,40	0,03	0,00	0,00	0,00	0,00	14,10	0,4	88,0	123,2	1,9
08:00	70,00	25,90	1,90	94,66	57,88	182,68	2,50	0,02	0,00	0,00	0,00	0,00	15,80	0,0	79,9	165,8	3,0
09:00	80,00	24,53	2,10	78,02	35,72	132,48	2,40	0,02	0,00	0,00	0,00	0,00	16,80	0,0	75,2	180,5	3,7
10:00	81,70	23,17	2,80	44,84	11,98	63,22	2,40	0,03	0,00	0,00	0,00	0,00	17,90	0,0	69,3	193,2	3,0
11:00	87,90	22,61	1,90	28,83	5,62	37,51	2,30	0,03	0,00	0,00	0,00	0,00	16,30	0,4	79,6	245,8	3,7
12:00	69,10	21,62	1,90	22,90	2,86	27,37	2,50	0,02	0,00	0,00	0,00	0,00	14,40	4,9	87,3	139,2	2,1
13:00	84,70	21,46	1,60	24,70	6,04	33,99	2,40	0,03	0,00	0,00	0,00	0,00	16,20	0,0	80,9	133,7	4,3
14:00	72,60	21,15	1,60	19,93	4,24	26,46	2,50	0,01	0,00	0,00	0,00	0,00	15,40	0,8	84,4	139,7	3,8
15:00	83,40	21,25	1,50	14,42	1,80	17,23	2,40	0,04	0,00	0,00	0,00	0,00	16,40	0,0	78,3	146,3	3,7
16:00	77,20	23,85	2,10	14,52	1,59	17,02	2,50	0,00	0,00	0,00	0,00	0,00	17,00	0,0	75,0	151,7	3,4
17:00	75,70	26,08	2,70	16,75	2,65	20,86	2,50	0,03	0,00	0,00	0,00	0,00	17,50	0,0	71,7	149,9	2,8
18:00	78,00	26,27	1,80	24,49	4,88	32,01	2,40	0,03	0,00	0,00	0,00	0,00	17,40	0,0	72,4	127,9	2,9
19:00	80,40	26,49	1,60	25,65	4,35	32,39	2,30	0,04	0,00	0,00	0,00	0,00	16,80	0,0	75,0	116,2	3,0
20:00	69,00	26,92	1,40	25,23	4,13	31,64	2,30	0,04	0,00	0,00	0,00	0,00	15,80	0,0	78,5	91,5	1,6
21:00	62,90	27,63	1,40	25,55	2,86	30,04	2,40	0,03	0,00	0,00	0,00	0,00	15,10	0,0	80,7	91,3	1,6
22:00	61,80	27,91	1,30	27,03	2,54	31,05	2,40	0,00	0,00	0,00	0,00	0,00	14,40	0,0	82,7	71,7	1,2
23:00	69,9	28,07	1,2	27,56	2,12	30,94	2,3	0,03	0,00	0,00	0,00	0,00	14,60	0,0	82,0	70,6	0,8
00:00	67,30	27,95	1,30	28,62	1,80	31,53	2,40	0,04	0,00	0,00	0,00	0,00	15,00	0,0	80,7	67,4	1,1
Mean	71,30	25,65	1,91	32,06	9,21	45,18	2,44	0,03	0,00	0,00	0,00	0,00	15,60	0,3	79,8	140,9	2,7
Min	45,80	21,15	1,30	14,42	1,59	17,02	2,30	0,00	0,00	0,00	0,00	0,00	14,10	0,0	69,3	67,4	0,8
Max	87,90	28,29	2,80	94,66	57,88	182,68	2,70	0,04	0,00	0,00	0,00	0,00	17,90	4,9	88,0	245,8	4,3

Il Responsabile del Laboratorio
 Dott. Francesco Troisi

CAMPAGNA DI MONITORAGGIO LABORATORIO MOBILE
Punto di Campionamento: ATM 01



Natura Srl
Via Rossini, 16
80026 Casoria - (NA)
Tel. +39 081 5737038
Fax +39 081 5739776

Data : 17 maggio 2019

Time	O3 µg/m³	PM10 µg/m³	SO2 µg/m³	NO2 µg/m³	NO µg/m³	NOX µg/m³	CO mg/m³	Benzene µg/m³	Toluene µg/m³	Etilbenzene µg/m³	M+P-Xilene µg/m³	O-Xilene µg/m³	TEMP E °C	PIOGGIA mm/H2O	URE %	DV °N	VV m/s	Benzo(a)pirene ng/m³
01:00	65.20	22.94	1.30	32.12	1.80	35.05	2.40	0.04	0.00	0.00	0.00	0.00	14.50	0.0	81.5	87.4	1.3	<0.1
02:00	69.30	23.29	1.20	30.63	1.17	32.60	2.40	0.03	0.00	0.00	0.00	0.00	14.20	0.0	81.7	56.0	0.6	<0.1
03:00	53.40	23.32	1.10	50.99	3.82	57.09	2.40	0.02	0.00	0.00	0.00	0.00	13.90	0.0	83.8	71.1	0.7	<0.1
04:00	38.00	23.34	1.10	39.43	2.12	42.90	2.4	0.00	0.00	0.00	0.00	0.00	13.40	0.0	85.3	82.3	0.7	<0.1
05:00	27.00	23.42	1.00	46.53	10.39	62.53	2.40	0.01	0.00	0.00	0.00	0.00	13.00	0.0	86.9	86.0	0.0	<0.1
06:00	15.30	23.59	1.50	50.35	27.03	91.50	2.40	0.02	0.00	0.00	0.00	0.00	13.60	0.0	86.6	87.5	0.2	<0.1
07:00	51.80	23.57	1.40	62.43	61.48	155.69	2.50	0.02	0.00	0.00	0.00	0.00	15.50	0.0	78.7	243.4	1.0	<0.1
08:00	59.20	22.71	1.40	82.68	82.89	208.40	2.40	0.02	0.00	0.00	0.00	0.00	15.80	0.0	79.1	321.1	2.0	<0.1
09:00	65.50	20.68	1.30	79.82	39.22	139.57	2.40	0.01	0.00	0.00	0.00	0.00	16.40	0.0	78.1	325.3	2.3	<0.1
10:00	77.90	19.35	1.40	61.90	19.19	91.29	2.40	0.02	0.00	0.00	0.00	0.00	17.00	0.0	75.2	316.1	3.1	<0.1
11:00	82.40	18.57	2.00	37.42	7.10	48.39	2.50	0.02	0.00	0.00	0.00	0.00	17.80	0.0	72.6	301.4	3.7	<0.1
12:00	90.40	17.19	2.00	41.23	11.98	59.60	2.40	0.02	0.16	0.00	0.00	0.00	18.30	0.0	70.8	289.4	4.1	<0.1
13:00	92.80	16.23	1.70	37.42	8.80	50.95	2.40	0.02	0.21	0.00	0.00	0.00	18.90	0.0	67.7	294.4	4.3	<0.1
14:00	92.10	17.86	1.70	26.82	5.30	35.00	2.40	0.02	0.00	0.00	0.00	0.00	19.00	0.0	68.4	298.8	4.4	<0.1
15:00	91.50	20.05	1.50	20.67	2.33	24.33	2.30	0.00	0.00	0.00	0.00	0.00	18.90	0.0	69.1	285.5	3.8	<0.1
16:00	91.60	21.73	1.30	26.29	5.09	34.15	2.30	0.01	0.00	0.00	0.00	0.00	18.60	0.0	70.2	276.6	3.5	<0.1
17:00	93.30	22.76	1.40	24.38	3.82	30.30	2.30	0.00	0.00	0.00	0.00	0.00	18.40	0.0	73.5	276.6	4.3	<0.1
18:00	94.50	23.24	1.30	24.91	3.18	29.88	2.30	0.00	0.00	0.00	0.00	0.00	18.10	0.0	74.8	281.4	4.2	<0.1
19:00	93.70	23.37	1.50	30.32	4.56	37.40	2.30	0.00	0.00	0.00	0.00	0.00	17.80	0.0	76.1	268.2	2.9	<0.1
20:00	92.00	23.37	1.40	31.59	3.07	36.44	2.40	0.00	0.00	0.00	0.00	0.00	17.50	0.0	78.3	259.6	3.0	<0.1
21:00	84.80	23.52	1.50	44.94	2.86	49.57	2.40	0.00	0.00	0.00	0.00	0.00	17.20	0.0	79.1	248.2	2.2	<0.1
22:00	74.0	23.62	1.4	42.51	2.54	46.63	2.4	0.50	1.23	0.00	0.00	0.00	16.90	0.0	81.4	226.9	1.6	<0.1
23:00	55.40	23.62	1.40	43.67	1.80	46.68	2.40	1.13	2.18	0.00	0.00	0.00	16.80	0.0	83.3	207.1	1.7	<0.1
00:00	54.30	23.62	1.20	56.29	2.23	60.02	2.40	0.19	0.38	0.00	0.00	0.00	16.00	0.0	84.9	189.1	2.2	<0.1
Mean	70.93	21.87	1.42	42.72	13.07	62.75	2.39	0.09	0.17	0.00	0.00	0.00	16.55	0.0	77.8	224.1	2.4	<0.1
Min	15.30	16.23	1.00	20.67	1.17	24.33	2.30	0.00	0.00	0.00	0.00	0.00	13.00	0.0	67.7	56.0	0.0	<0.1
Max	94.50	23.62	2.00	82.68	82.89	208.40	2.50	1.13	2.18	0.00	0.00	0.00	19.00	0.0	86.9	325.3	4.4	<0.1

Metalli - Giornaliero	
Arsenico	µg/m³
Cadmio	<0.001
Nichel	0.0037
Piombo	0.0092

Il Responsabile del Laboratorio
Dott. Francesco Troisi

CAMPAGNA DI MONITORAGGIO LABORATORIO MOBILE
Punto di Campionamento: ATM 01



Natura Srl
 Via Rossini, 16
 80026 Casoria - (NA)
 Tel. +39 081 5737038
 Fax + 39 081 5739776

Data : 18 maggio 2019

Time	O3 µg/m³	PM10 µg/m³	SO2 µg/m³	NO2 µg/m³	NO µg/m³	NOX µg/m³	CO mg/m³	Benzene µg/m³	Toluene µg/m³	Etilbenzene µg/m³	M+P-Xilene µg/m³	O-Xilene µg/m³	TEMP E °C	PIOGGIA mm/H2O	UR E %	DV °N	VV ms
01:00	59.00	14.79	1.40	72.29	16.32	97.42	2.40	0.02	0.00	0.00	0.00	0.00	15.40	0.0	87.1	173.7	2.2
02:00	62.30	14.79	1.40	83.10	33.28	133.92	2.40	0.80	0.00	0.00	0.00	0.00	15.30	0.0	88.8	182.4	2.5
03:00	68.20	14.79	1.30	71.34	10.92	88.30	2.40	0.03	0.00	0.00	0.00	0.00	15.70	0.0	88.9	190.3	2.2
04:00	69.90	14.79	1.20	61.69	8.90	75.55	2.4	0.02	0.00	0.00	0.00	0.00	15.90	0.0	88.5	189.2	2.1
05:00	78.40	14.79	1.00	54.27	5.62	63.12	2.40	0.00	0.00	0.00	0.00	0.00	16.10	0.0	87.3	219.2	2.9
06:00	84.80	14.83	1.10	45.90	13.46	66.53	2.40	0.01	0.00	0.00	0.00	0.00	16.40	0.0	85.9	216.5	3.3
07:00	88.50	14.79	1.00	64.24	56.71	150.30	2.40	0.00	0.31	0.00	0.00	0.00	16.80	0.0	85.1	236.2	4.2
08:00	99.60	14.71	1.00	84.48	80.67	206.85	2.40	0.90	0.61	0.00	0.00	0.00	17.30	0.0	82.7	243.8	5.2
09:00	98.40	13.70	1.00	81.83	53.74	163.53	2.40	0.73	0.72	0.00	0.00	0.00	17.60	0.0	80.5	232.4	5.4
10:00	95.60	12.19	1.10	61.48	19.40	91.18	2.40	0.18	0.00	0.00	0.00	0.00	17.90	0.0	80.3	230.7	6.2
11:00	97.70	11.17	1.30	47.38	10.18	63.06	2.40	0.02	0.00	0.00	0.00	0.00	18.30	0.0	80.2	237.8	7.1
12:00	99.40	10.54	1.10	44.52	7.53	56.18	2.40	0.02	0.00	0.00	0.00	0.00	18.50	0.0	80.1	242.5	7.7
13:00	98.80	10.59	1.20	26.82	3.50	32.28	2.40	0.00	0.00	0.00	0.00	0.00	18.40	0.0	79.1	236.8	7.8
14:00	99.70	11.78	1.10	23.64	2.97	28.28	2.40	0.00	0.00	0.00	0.00	0.00	18.30	0.0	78.9	236.4	7.6
15:00	105.20	10.62	1.20	22.68	3.07	27.48	2.40	0.00	0.00	0.00	0.00	0.00	18.30	0.0	79.8	237.2	7.4
16:00	104.30	10.89	1.20	23.53	2.86	28.01	2.40	0.02	0.00	0.00	0.00	0.00	18.40	0.0	80.6	235.0	7.3
17:00	105.10	10.95	1.30	23.96	3.29	29.08	2.40	0.02	0.00	0.00	0.00	0.00	18.40	0.0	80.3	234.2	7.5
18:00	102.90	12.03	1.20	25.12	3.07	29.93	2.40	0.03	0.00	0.00	0.00	0.00	18.20	0.0	80.9	233.9	7.0
19:00	102.40	14.09	1.20	25.33	2.23	28.86	2.40	0.02	0.00	0.00	0.00	0.00	17.60	0.0	83.0	230.7	5.6
20:00	100.20	14.54	1.10	31.27	3.82	37.24	2.40	0.02	0.39	0.00	0.00	0.00	17.40	0.0	83.3	225.6	5.1
21:00	88.9	14.63	1.3	40.70	4.13	47.22	2.4	1.03	3.48	0.00	0.00	0.00	17.30	0.0	84.2	222.7	3.7
22:00	95.10	14.76	1.20	32.54	2.23	36.12	2.40	1.70	1.09	0.00	0.00	0.00	17.30	0.0	85.3	227.6	3.4
23:00	99.90	14.79	1.20	36.36	1.91	39.48	2.40	1.19	0.01	0.00	0.00	0.00	17.20	0.0	86.0	230.7	3.4
00:00	103.20	14.79	1.10	77.06	4.24	83.98	2.40	1.00	0.00	0.00	0.00	0.00	17.20	0.0	86.9	237.9	4.1
Mean	92.11	13.35	1.17	48.40	14.75	71.00	2.40	0.32	0.28	0.00	0.00	0.00	17.30	0.0	83.5	224.3	5.0
Min	59.00	10.54	1.00	22.68	1.91	27.48	2.40	0.00	0.00	0.00	0.00	0.00	15.30	0.00	78.9	173.7	2.1
Max	105.20	14.83	1.40	84.48	80.67	206.85	2.40	1.70	3.48	0.00	0.00	0.00	18.50	0.0	88.9	243.8	7.8

Benzo(a)pirene ng/m³
<0.1

Metalli - Giornaliero µg/m³
Arsenico 0.0014
Cadmio <0.001
Nichel 0.0270
Piombo 0.0240

Il Responsabile del Laboratorio
 Dott. Francesco Troisi



Natura Srl
Via Rossini, 16
80026 Casoria - (NA)
Tel. +39 081 5737038
Fax + 39 081 5739776

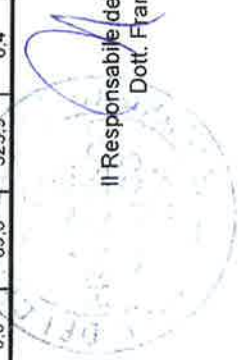
CAMPAGNA DI MONITORAGGIO LABORATORIO MOBILE
Punto di Campionamento: ATM 01

Data : 19 maggio 2019

Time	O3 µg/m³	PM10 µg/m³	SO2 µg/m³	NO2 µg/m³	NO µg/m³	NOX µg/m³	CO mg/m³	Benzene µg/m³	Toluene µg/m³	Etilbenzene µg/m³	M+P-Xilene µg/m³	O-Xilene µg/m³	TEMP E °C	PIOGGIA mm/H2O	UR E %	DV °N	W m/s
01:00	103.40	20.51	1.00	82.47	3.92	88.94	2.40	0.56	0.15	0.00	0.00	0.00	17.20	0.0	87.4	236.8	4.1
02:00	103.30	20.51	1.20	58.83	3.71	64.82	2.40	0.00	0.16	0.00	0.00	0.00	17.20	0.0	88.0	237.5	3.9
03:00	103.50	20.64	1.20	54.91	2.01	58.32	2.40	0.00	0.00	0.00	0.00	0.00	17.20	0.0	88.7	234.3	4.0
04:00	102.30	20.64	1.10	57.13	1.59	59.92	2.4	0.20	0.00	0.00	0.00	0.00	17.20	0.0	88.6	224.5	3.4
05:00	94.80	20.64	1.00	66.04	3.39	71.60	2.40	0.42	0.15	0.00	0.00	0.00	17.10	0.0	88.8	221.6	3.4
06:00	90.90	20.64	1.10	74.73	42.82	139.89	2.40	0.17	0.41	0.00	0.00	0.00	17.20	0.0	89.0	238.2	3.7
07:00	98.70	20.60	1.00	92.43	107.27	255.03	2.40	0.01	0.53	0.00	0.00	0.00	17.30	0.0	89.3	240.9	4.8
08:00	100.20	19.08	0.80	92.01	60.31	183.70	2.40	0.00	0.00	0.00	0.00	0.00	17.80	0.0	88.4	254.2	4.6
09:00	100.60	15.99	1.00	96.35	58.51	185.35	2.40	0.01	0.00	0.00	0.00	0.00	18.20	0.0	87.2	269.7	4.1
10:00	101.50	14.53	1.00	95.72	44.20	163.10	2.40	0.02	0.00	0.00	0.00	0.00	18.30	0.0	85.8	276.3	3.9
11:00	97.70	12.84	1.10	108.33	69.64	214.21	2.40	0.02	0.00	0.00	0.00	0.00	18.50	0.0	84.2	271.2	4.0
12:00	87.40	13.27	1.00	64.55	16.43	89.79	2.40	0.21	0.00	0.00	0.00	0.00	18.70	0.0	82.9	275.5	3.4
13:00	86.70	13.90	1.10	38.16	5.83	47.22	2.40	0.05	0.00	0.00	0.00	0.00	19.20	0.0	81.9	272.4	5.1
14:00	90.20	13.49	1.10	33.39	4.66	40.66	2.40	0.02	0.00	0.00	0.00	0.00	19.60	0.0	77.2	264.1	4.4
15:00	92.60	13.71	1.00	39.96	6.15	49.51	2.40	0.02	0.00	0.00	0.00	0.00	21.00	0.0	69.2	256.2	5.1
16:00	97.40	14.34	1.30	37.63	5.41	46.04	2.40	0.02	0.00	0.00	0.00	0.00	21.50	0.0	67.6	250.6	6.4
17:00	86.80	13.90	1.40	41.55	4.77	49.03	2.40	0.02	0.00	0.00	0.00	0.00	22.80	0.0	55.3	74.4	3.0
18:00	97.60	15.21	1.20	37.42	4.56	44.55	2.40	0.02	0.00	0.00	0.00	0.00	20.70	0.0	69.2	298.3	3.8
19:00	83.10	18.14	1.40	40.60	4.98	48.39	2.40	0.02	0.00	0.00	0.00	0.00	20.20	0.0	69.6	135.8	2.3
20:00	61.6	18.64	1.4	40.70	5.30	48.98	2.4	0.02	0.00	0.00	0.00	0.00	19.90	0.0	68.9	85.2	1.2
21:00	79.20	18.95	1.30	39.54	3.07	44.44	2.40	0.02	0.00	0.00	0.00	0.00	19.50	0.0	72.4	307.2	2.8
22:00	88.90	19.34	1.10	41.87	2.76	46.31	2.40	0.02	0.00	0.00	0.00	0.00	19.00	0.0	70.0	325.9	3.6
23:00	89.70	19.49	1.40	87.66	5.83	97.05	2.40	0.02	0.00	0.00	0.00	0.00	18.40	0.0	71.1	320.3	2.3
00:00	87.10	19.77	1.10	82.79	6.89	93.74	2.40	0.02	0.00	0.00	0.00	0.00	18.00	0.0	69.7	267.7	2.5
Mean	94.07	17.45	1.13	62.70	19.75	92.94	2.40	0.08	0.06	0.00	0.00	0.00	18.82	0.0	78.8	243.3	3.7
Min	79.20	12.84	0.80	33.39	1.59	40.66	2.40	0.00	0.00	0.00	0.00	0.00	17.10	0.00	55.3	74.4	1.2
Max	103.50	20.64	1.40	108.33	107.27	255.03	2.40	0.56	0.53	0.00	0.00	0.00	22.80	0.0	89.3	325.9	6.4

Benzo(a)pirene ng/m³	<0.1
-------------------------	------

Metalli - Giornaliero µg/m³	
Arsenico	0.0021
Cadmio	<0.001
Nichel	0.003
Piombo	0.024



Il Responsabile del Laboratorio
Dott. Francesco Troisi

CAMPAGNA DI MONITORAGGIO LABORATORIO MOBILE
Punto di Campionamento: ATM 01



Natura Srl
 Via Rossini, 16
 80026 Casoria - (NA)
 Tel. +39 081 5737038
 Fax + 39 081 5739776

Data : 20 maggio 2019

Benzo(a)pirene ng/m ³	<0.1
--	------

Metalli - Giornaliero µg/m ³	
Arsenico	0,001
Cadmio	<0,001
Nichel	0,0046
Piombo	0,0010

Time	O3 µg/m ³	PM10 µg/m ³	SO2 µg/m ³	NO2 µg/m ³	NO µg/m ³	NOX µg/m ³	CO mg/m ³	Benzene µg/m ³	Toluene µg/m ³	Etilbenzene µg/m ³	M+P-Xilene µg/m ³	O-Xilene µg/m ³	TEMP E °C	PIOGGIA mm/H2O	URE %	DV °N	W m/s
01:00	83.90	30.16	1.30	100.38	18.02	128.26	2.40	0.02	0.00	0.00	0.00	0.00	17.30	0.0	68.0	200.6	3.0
02:00	86.10	30.16	1.40	91.80	9.43	106.65	2.40	0.02	0.00	0.00	0.00	0.00	17.20	0.0	66.9	200.5	2.6
03:00	65.70	30.16	1.30	85.54	10.49	101.96	2.40	0.02	0.00	0.00	0.00	0.00	16.20	0.0	68.6	36.6	0.9
04:00	31.50	29.80	1.30	67.31	4.56	74.64	2.4	0.02	0.00	0.00	0.00	0.00	14.80	0.0	75.5	64.9	0.9
05:00	20.00	30.03	1.30	63.49	3.50	69.20	2.40	0.02	0.00	0.00	0.00	0.00	13.90	0.0	79.4	79.0	0.1
06:00	34.20	29.80	1.20	71.97	21.09	104.31	2.40	0.02	0.00	0.00	0.00	0.00	15.50	0.0	77.4	110.3	0.1
07:00	40.30	29.24	1.40	74.09	48.12	147.26	2.40	0.02	0.00	0.00	0.00	0.00	17.10	0.0	69.6	144.8	0.6
08:00	66.30	27.22	1.20	93.92	61.90	188.02	2.40	0.02	0.00	0.00	0.00	0.00	17.40	0.0	65.2	139.7	1.3
09:00	80.10	25.18	1.20	88.51	61.48	181.93	2.40	0.02	0.00	0.00	0.00	0.00	17.60	0.0	64.9	316.4	1.7
10:00	91.00	23.26	1.30	45.16	9.01	59.06	2.40	0.02	0.00	0.00	0.00	0.00	18.30	0.0	65.7	278.8	4.2
11:00	95.20	20.92	1.40	41.66	10.49	57.78	2.40	0.02	0.00	0.00	0.00	0.00	18.80	0.0	66.7	270.6	4.5
12:00	95.50	20.33	1.30	40.07	9.01	53.94	2.40	0.02	0.00	0.00	0.00	0.00	19.40	0.0	66.5	280.2	4.5
13:00	100.00	20.76	1.30	34.03	6.89	44.66	2.40	0.02	0.00	0.00	0.00	0.00	20.00	0.0	66.0	312.0	4.3
14:00	100.10	19.53	1.30	27.88	8.06	40.23	2.40	0.02	0.00	0.00	0.00	0.00	19.80	0.0	66.5	290.6	5.6
15:00	99.10	19.04	1.30	25.86	5.51	34.36	2.40	0.02	0.00	0.00	0.00	0.00	18.40	0.2	67.6	271.6	3.2
16:00	95.80	18.71	1.10	17.07	2.01	20.22	2.40	0.02	0.00	0.00	0.00	0.00	18.80	0.2	74.2	267.5	5.0
17:00	93.20	18.71	1.40	25.02	3.92	31.10	2.40	0.02	0.00	0.00	0.00	0.00	19.00	0.0	71.5	251.8	3.7
18:00	97.40	20.49	1.50	28.09	2.97	32.76	2.40	0.02	0.00	0.00	0.00	0.00	19.00	0.0	69.5	241.4	4.6
19:00	92.7	23.26	1.2	34.03	4.03	40.34	2.4	0.02	0.00	0.00	0.00	0.00	19.00	0.0	71.1	251.0	3.7
20:00	87.40	25.51	1.50	59.68	12.51	78.96	2.40	0.02	0.00	0.00	0.00	0.00	18.90	0.0	67.0	284.2	2.4
21:00	89.40	27.06	1.40	64.77	11.77	82.96	2.40	0.02	0.00	0.00	0.00	0.00	18.50	0.0	63.9	319.7	3.5
22:00	86.90	28.05	1.40	54.06	5.72	63.06	2.40	0.02	0.00	0.00	0.00	0.00	17.40	0.0	66.4	278.9	3.0
23:00	77.30	28.71	1.30	51.73	5.72	60.72	2.40	0.02	0.00	0.00	0.00	0.00	16.80	0.0	68.2	125.8	1.8
00:00	58.50	29.17	1.30	81.41	5.62	90.43	2.40	0.02	0.00	0.00	0.00	0.00	15.80	0.0	71.2	87.0	0.8
Mean	77.17	25.22	1.32	56.98	14.24	78.87	2.40	0.02	0.00	0.00	0.00	0.00	17.70	0.0	69.1	211.8	2.8
Min	20.00	18.71	1.10	17.07	2.01	20.22	2.40	0.02	0.00	0.00	0.00	0.00	13.90	0.00	63.9	36.6	0.1
Max	100.10	30.16	1.50	100.38	61.90	188.02	2.40	0.02	0.00	0.00	0.00	0.00	20.00	0.2	79.4	319.7	5.6

Il Responsabile del Laboratorio
 Dott. Francesco Troisi

CAMPAGNA DI MONITORAGGIO LABORATORIO MOBILE
Punto di Campionamento: ATM 01



Natura Srl
Via Rossini, 16
80026 Casoria - (NA)
Tel. +39 081 5737038
Fax + 39 081 5739776

Data : 21 maggio 2019

Benzo(a)pirene ng/m ³	<0,1
Metalli - Giornaliero µg/m ³	
Arsenico	0,002
Cadmio	<0,001
Nichel	0,007
Piombo	0,015

Time	O3 µg/m ³	PM10 µg/m ³	SO2 µg/m ³	NO2 µg/m ³	NO µg/m ³	NOX µg/m ³	CO mg/m ³	Benzene µg/m ³	Toluene µg/m ³	Etilbenzene µg/m ³	M+P-Xilene µg/m ³	O-Xilene µg/m ³	TEMP E °C	PIOGGIA mm/H2O	UR E %	DV °N	VV m/s
01:00	48.10	22.99	1.20	85.54	24.06	122.45	2.40	0.02	0.00	0.00	0.00	0.00	14.80	0.0	74.2	87.6	0.6
02:00	23.50	23.23	1.30	89.25	50.14	165.56	2.40	0.02	0.00	0.00	0.00	0.00	13.60	0.0	78.9	91.7	0.7
03:00	19.90	23.36	1.30	73.88	15.16	97.26	2.40	0.02	0.00	0.00	0.00	0.00	13.20	0.0	80.6	100.6	0.3
04:00	25.60	23.36	1.70	59.15	7.53	70.91	2.5	0.02	0.00	0.00	0.00	0.00	13.70	0.0	77.8	120.4	0.8
05:00	54.90	23.30	1.60	60.42	7.63	72.35	2.40	0.02	0.00	0.00	0.00	0.00	15.10	0.0	76.0	194.7	0.6
06:00	24.30	22.66	1.70	59.25	8.90	73.09	2.50	0.02	0.00	0.00	0.00	0.00	15.60	0.0	75.1	50.9	0.7
07:00	75.90	21.82	1.30	63.92	20.88	95.88	2.40	0.02	0.00	0.00	0.00	0.00	16.90	0.0	71.1	314.6	1.3
08:00	86.20	20.60	1.20	70.07	36.99	126.39	2.40	0.02	0.00	0.00	0.00	0.00	17.80	0.0	69.5	308.2	1.7
09:00	93.30	20.42	1.10	71.97	33.39	122.87	2.40	0.02	0.00	0.00	0.00	0.00	18.60	0.0	66.5	280.9	1.2
10:00	91.40	18.97	1.20	67.84	22.37	102.06	2.40	0.02	0.00	0.00	0.00	0.00	19.60	0.0	57.5	284.6	2.0
11:00	92.20	17.18	1.40	43.46	7.21	54.63	2.40	0.02	0.00	0.00	0.00	0.00	20.50	0.0	54.2	271.7	3.0
12:00	93.70	15.88	1.30	31.06	5.19	39.11	2.40	0.02	0.00	0.00	0.00	0.00	20.20	0.0	66.2	272.5	4.4
13:00	91.50	16.17	1.40	20.67	3.50	26.09	2.40	0.02	0.00	0.00	0.00	0.00	20.60	0.0	67.9	282.1	5.2
14:00	93.20	16.53	1.40	20.99	3.39	26.25	2.40	0.02	0.00	0.00	0.00	0.00	21.00	0.0	68.7	264.8	6.3
15:00	90.60	15.62	1.30	18.23	2.86	22.68	2.40	0.02	0.00	0.00	0.00	0.00	21.00	0.0	69.4	286.2	5.2
16:00	92.80	15.18	1.30	15.05	2.12	18.35	2.40	0.02	0.00	0.00	0.00	0.00	20.90	0.0	68.4	295.7	6.7
17:00	93.70	15.83	1.30	17.60	2.86	22.03	2.40	0.02	0.00	0.00	0.00	0.00	20.80	0.0	67.1	308.7	6.7
18:00	92.4	16.35	1.3	20.46	3.71	26.20	2.4	0.02	0.00	0.00	0.00	0.00	20.60	0.0	67.1	313.3	6.7
19:00	90.00	18.53	1.30	17.70	2.65	21.82	2.40	0.02	0.00	0.00	0.00	0.00	20.50	0.0	66.2	323.1	5.4
20:00	79.70	19.93	1.50	29.57	4.13	36.01	2.40	0.02	0.00	0.00	0.02	0.00	19.70	0.0	58.2	165.4	2.3
21:00	67.00	20.71	1.70	35.93	5.51	44.50	2.50	0.02	0.00	0.00	0.00	0.00	18.90	0.0	56.4	55.4	1.9
22:00	61.50	20.79	1.50	27.77	2.65	31.96	2.50	0.02	0.00	0.00	0.00	0.00	17.70	0.0	57.4	66.2	1.1
23:00	49.10	21.23	1.40	30.10	1.91	33.19	2.40	0.02	0.00	0.00	0.00	0.00	16.20	0.0	63.3	61.7	0.6
00:00	20.80	21.98	1.50	32.75	1.80	35.69	2.40	0.02	0.00	0.00	0.00	0.00	15.20	0.0	67.1	76.4	0.6
Mean	67.78	19.69	1.39	44.28	11.52	61.97	2.42	0.02	0.00	0.00	0.00	0.00	18.03	0.0	68.1	203.2	2.8
Min	19.90	15.18	1.10	15.05	1.80	18.35	2.40	0.02	0.00	0.00	0.00	0.00	13.20	0.00	54.2	50.9	0.3
Max	93.70	23.36	1.70	89.25	50.14	165.56	2.50	0.02	0.02	0.00	0.02	0.02	21.00	0.0	80.6	323.1	6.7

Il Responsabile del Laboratorio
Dott. Francesco Troisi

CAMPAGNA DI MONITORAGGIO LABORATORIO MOBILE
Punto di Campionamento: ATM 01



Natura Srl
 Via Rossini, 16
 80026 Casoria - (NA)
 Tel. +39 081 5737038
 Fax + 39 081 5739776

Data : 22 maggio 2019

Time	O3 µg/m³	PM10 µg/m³	SO2 µg/m³	NO2 µg/m³	NO µg/m³	NOX µg/m³	CO mg/m³	Benzene µg/m³	Toluene µg/m³	Etilbenzene µg/m³	M+P-Xilene µg/m³	O-Xilene µg/m³	TEMP E °C	PIOGGIA mm/H2O	UR E %	DV °N	VV rms	Benzof(a)pirene ng/m³
01:00	24.40	15.55	1.50	41.98	2.12	45.46	2.40	0.02	0.00	0.00	0.00	0.00	14.90	0.0	67.2	122.4	0.8	<0.1
02:00	76.60	15.69	1.30	39.22	2.23	42.84	2.40	0.02	0.00	0.00	0.00	0.00	16.60	0.0	66.2	309.9	2.0	
03:00	83.60	15.80	1.30	44.10	3.39	49.51	2.40	0.02	0.01	0.00	0.01	0.01	16.90	0.0	64.4	317.0	2.4	
04:00	19.30	15.95	1.50	38.69	1.80	41.67	2.5	0.02	0.00	0.00	0.00	0.00	14.80	0.0	71.5	76.5	0.7	
05:00	11.30	16.13	1.40	32.65	2.33	36.39	2.50	0.02	0.00	0.00	0.00	0.00	12.80	0.0	78.1	71.6	1.2	
06:00	25.40	16.13	1.40	39.22	6.47	49.25	2.50	0.02	0.00	0.00	0.00	0.00	13.00	0.0	76.3	93.6	1.4	
07:00	56.40	14.83	1.40	43.25	16.32	68.19	2.50	0.02	0.01	0.00	0.01	0.01	15.80	0.0	67.8	269.4	1.2	
08:00	74.00	12.76	1.30	41.02	15.37	64.50	2.50	0.02	0.00	0.00	0.00	0.00	16.70	0.0	67.5	298.1	1.7	
09:00	81.60	12.29	1.40	31.16	8.59	44.34	2.40	0.02	0.00	0.00	0.00	0.00	17.50	0.0	62.7	298.2	2.2	
10:00	87.30	11.43	1.30	26.39	6.36	36.17	2.40	0.02	0.00	0.00	0.00	0.00	18.70	0.0	57.8	271.3	2.5	
11:00	90.10	10.40	1.40	25.44	4.66	32.65	2.40	0.02	0.00	0.00	0.00	0.00	19.70	0.0	58.4	267.1	3.6	
12:00	94.10	10.16	1.30	20.35	2.33	24.01	2.40	0.02	0.00	0.00	0.00	0.00	20.90	0.0	56.7	269.5	4.4	
13:00	98.20	9.69	1.30	16.43	1.70	19.10	2.40	0.02	0.00	0.00	0.00	0.00	20.90	0.0	56.1	276.0	5.1	
14:00	99.50	9.53	1.40	16.22	1.91	19.21	2.40	0.02	0.00	0.00	0.00	0.00	21.20	0.0	57.1	271.0	4.9	
15:00	98.30	9.20	1.30	15.90	1.27	17.93	2.40	0.02	0.00	0.00	0.00	0.00	20.80	0.0	60.7	276.8	5.4	
16:00	99.30	9.40	1.40	14.63	1.91	17.61	2.40	0.02	0.00	0.00	0.00	0.00	20.60	0.0	61.9	277.2	5.2	
17:00	86.6	10.09	1.5	12.93	2.01	16.06	2.4	0.02	0.00	0.00	0.00	0.00	20.40	0.0	62.8	273.4	3.7	
18:00	97.00	10.96	1.50	12.93	1.38	15.10	2.40	0.02	0.00	0.00	0.00	0.00	19.80	0.0	64.1	286.8	3.3	
19:00	100.10	12.58	1.50	15.16	1.80	17.98	2.40	0.02	0.00	0.00	0.00	0.00	19.30	0.0	64.2	304.7	1.3	
20:00	97.70	13.49	1.50	23.74	4.03	29.98	2.40	0.02	0.00	0.00	0.00	0.00	18.80	0.0	66.4	309.5	0.7	
21:00	78.20	14.07	1.50	27.67	2.86	32.17	2.50	0.02	0.00	0.00	0.00	0.00	18.50	0.0	68.1	175.4	0.9	
22:00	25.50	14.45	1.60	24.91	2.23	28.44	2.50	0.02	0.00	0.00	0.00	0.00	17.00	0.0	71.9	86.0	0.8	
23:00	28.50	15.15	1.60	22.68	2.12	26.04	2.50	0.02	0.00	0.00	0.00	0.00	16.70	0.0	74.1	78.3	0.5	
00:00	37.50	16.29	1.50	22.15	2.12	25.50	2.50	0.02	0.00	0.00	0.00	0.00	15.50	0.0	74.8	69.8	1.3	
Mean	68.87	13.00	1.42	27.03	4.05	33.34	2.44	0.02	0.00	0.00	0.00	0.00	17.83	0.0	65.7	222.9	2.4	
Min	11.30	9.20	1.30	12.93	1.27	15.10	2.40	0.02	0.00	0.00	0.00	0.00	12.80	0.00	56.1	69.8	0.5	
Max	100.10	16.29	1.60	44.10	16.32	68.19	2.50	0.02	0.01	0.00	0.01	0.01	21.20	0.0	78.1	317.0	5.4	

Metalli - Giornaliero µg/m³	
Arsenico	0.002
Cadmio	<0.001
Nichel	0.0052
Piombo	0.0069

Il Responsabile del Laboratorio
 Dott. Francesco Troisi

CAMPAGNA DI MONITORAGGIO LABORATORIO MOBILE
Punto di Campionamento: ATM 01



Natura Srl
Via Rossini, 16
80026 Casoria - (NA)
Tel. +39 081 5737038
Fax + 39 081 5739776

Data : 23 maggio 2019

Time	O3 µg/m³	PM10 µg/m³	SO2 µg/m³	NO2 µg/m³	NO µg/m³	NOX µg/m³	CO mg/m³	Benzene µg/m³	Toluene µg/m³	Etilbenzene µg/m³	M+P-Xilene µg/m³	O-Xilene µg/m³	TEMPE °C	PIOGGIA mm/H2O	URE %	DV °N	VV m/s
01:00	33.30	24.20	1.40	23.11	2.12	26.46	2.50	0.02	0.00	0.00	0.00	0.00	14.60	0.0	76.9	77.2	1.1
02:00	36.20	23.66	1.50	27.56	2.86	32.07	2.50	0.02	0.00	0.00	0.00	0.00	14.10	0.0	77.2	69.1	1.0
03:00	30.20	23.17	1.40	20.14	1.80	23.00	2.50	0.02	0.00	0.00	0.00	0.00	14.10	0.0	81.1	60.5	0.9
04:00	30.20	22.54	1.30	16.85	1.38	19.05	2.5	0.02	0.00	0.00	0.00	0.00	14.80	0.0	81.2	51.9	1.3
05:00	18.70	22.60	1.30	16.64	1.38	18.83	2.50	0.02	0.00	0.00	0.00	0.00	13.80	0.0	81.2	69.7	1.1
06:00	29.60	22.49	1.40	22.47	2.86	26.94	2.50	0.02	0.00	0.00	0.00	0.00	15.10	0.0	76.7	49.6	1.0
07:00	59.70	21.48	1.20	51.20	13.36	71.71	2.50	0.02	0.00	0.00	0.00	0.00	17.50	0.0	68.6	246.4	1.5
08:00	70.00	19.69	1.40	44.31	10.60	60.61	2.50	0.02	0.00	0.00	0.00	0.00	20.00	0.0	60.6	168.1	1.0
09:00	75.00	18.01	1.50	30.10	6.25	39.75	2.50	0.02	0.00	0.00	0.00	0.00	19.50	0.0	67.9	289.7	3.9
10:00	78.30	17.11	1.50	30.00	8.06	42.36	2.50	0.02	0.00	0.00	0.00	0.00	19.50	0.0	69.6	271.1	4.3
11:00	90.90	16.16	1.60	31.27	7.00	42.04	2.50	0.02	0.00	0.00	0.00	0.00	20.20	0.0	65.9	283.2	5.0
12:00	99.20	15.13	1.90	34.77	8.48	47.80	2.50	0.02	0.00	0.00	0.00	0.00	20.60	0.0	64.1	277.7	4.5
13:00	96.40	15.07	2.40	26.50	4.24	33.08	2.50	0.02	0.00	0.00	0.00	0.00	21.70	0.0	59.9	236.8	3.7
14:00	107.10	15.26	1.80	25.65	4.24	32.23	2.50	0.02	0.00	0.00	0.00	0.00	21.50	0.0	62.9	307.3	3.5
15:00	115.30	14.42	1.70	19.82	2.23	23.32	2.50	0.02	0.00	0.00	0.00	0.00	21.70	0.0	62.3	311.3	3.5
16:00	109.6	14.77	1.4	21.09	2.44	24.92	2.5	0.02	0.00	0.00	0.00	0.00	21.40	0.0	63.8	321.6	3.3
17:00	108.30	17.00	1.40	22.90	2.86	27.37	2.50	0.02	0.00	0.00	0.00	0.00	21.00	0.0	68.4	326.4	5.0
18:00	94.00	14.48	1.30	22.58	3.60	28.17	2.50	0.02	0.00	0.00	0.00	0.00	20.90	0.0	63.5	145.6	5.3
19:00	85.40	15.26	1.70	20.25	2.97	24.86	2.60	0.02	0.00	0.00	0.00	0.00	19.90	0.0	59.4	45.8	4.7
20:00	74.70	16.65	1.80	22.68	3.50	28.12	2.60	0.02	0.00	0.00	0.00	0.00	18.90	0.0	64.3	66.4	3.4
21:00	66.70	17.38	1.50	26.39	3.29	31.53	2.50	0.02	0.00	0.00	0.00	0.00	17.80	0.0	70.5	85.0	1.9
22:00	57.40	17.95	1.40	25.23	1.91	28.28	2.50	0.02	0.00	0.00	0.00	0.00	17.00	0.0	73.7	61.3	1.0
23:00	43.80	18.82	1.50	34.56	3.29	39.75	2.60	0.02	0.00	0.00	0.00	0.00	16.30	0.0	77.0	56.0	1.4
00:00	42.30	19.47	1.50	48.23	4.45	55.27	2.60	0.02	0.00	0.00	0.00	0.00	15.40	0.0	78.5	59.1	1.4
Mean	67.07	18.45	1.54	27.68	4.38	34.48	2.52	0.02	0.00	0.00	0.00	0.00	18.22	0.0	69.8	164.0	2.7
Min	18.70	14.42	1.20	16.64	1.38	18.83	2.50	0.02	0.00	0.00	0.00	0.00	13.80	0.0	59.4	45.8	0.9
Max	115.30	24.20	2.40	51.20	13.36	71.71	2.60	0.02	0.00	0.00	0.00	0.00	21.70	0.0	81.2	326.4	5.3

Benzo(a)pirene ng/m³	<0.1
-------------------------	------

Metalli - Giornaliero µg/m³	
Arsenico	0.002
Cadmio	<0.001
Nichel	0.0017
Piombo	0.0086

Il Responsabile del Laboratorio
Dott. Francesco Troisi

CAMPAGNA DI MONITORAGGIO LABORATORIO MOBILE
Punto di Campionamento: ATM 01



Natura Srl
 Via Rossini, 16
 80026 Casoria - (NA)
 Tel. +39 081 5737038
 Fax + 39 081 5739776

Data : 24 maggio 2019

Benzo(a)pirene ng/m ³
<0,1

Metalli - Giornaliero µg/m ³
Arsenico <0,001
Cadmio <0,001
Nichel 0,0026
Piombo 0,0049

Time	O3 µg/m ³	PM10 µg/m ³	SO2 µg/m ³	NO2 µg/m ³	NO µg/m ³	NOX µg/m ³	CO mg/m ³	Benzene µg/m ³	Toluene µg/m ³	Etilbenzene µg/m ³	M+P-Xilene µg/m ³	O-Xilene µg/m ³	TEMP E °C	PIOGGIA mm/H2O	UR E %	DV °N	VV m/s
01:00	37,60	13,31	1,5	48,44	3,29	53,73	2,6	0,02	0,00	0,00	0,00	0,00	18,70	0,0	72,1	75,2	1
02:00	40,20	13,78	1,4	46,32	3,60	52,07	2,4	0,02	0,00	0,00	0,00	0,00	18,40	0,0	70,9	70,4	1,1
03:00	39,50	13,87	1,5	41,66	2,86	46,26	2,4	0,02	0,00	0,00	0,00	0,00	17,70	0,0	71,2	75,3	1,2
04:00	39,40	14,55	1,5	28,62	7,63	40,34	2,5	0,02	0,00	0,00	0,00	0,00	17,10	0,0	75,6	60,1	0,9
05:00	37,60	14,88	1,4	27,56	1,59	30,14	2,6	0,02	0,00	0,00	0,00	0,00	17,40	0,0	79	67,3	1,3
06:00	33,20	14,55	1,3	48,23	5,72	57,19	2,4	0,02	0,00	0,00	0,00	0,00	17,80	0,0	76,8	59,7	1,2
07:00	58,10	15,01	1,3	62,33	49,71	137,81	2,4	0,02	0,00	0,00	0,00	0,00	18,20	0,0	70,3	237,3	1,1
08:00	69,70	15,84	1,2	63,71	54,59	146,56	2,4	0,02	0,00	0,00	0,00	0,00	18,40	0,0	61,2	220,3	0,8
09:00	76,80	15,70	1,2	72,40	37,31	129,22	2,6	0,02	0,00	0,00	0,00	0,00	19,00	0,0	68,4	258,4	0,7
10:00	76,50	15,50	1,4	49,93	12,61	69,31	2,5	0,02	0,00	0,00	0,00	0,00	19,20	0,0	68,2	272,1	3,1
11:00	87,90	15,57	1,6	46,85	18,44	75,01	2,50	0,04	0,00	0,00	0,00	0,00	20,40	0,0	64,2	275,3	4,8
12:00	97,60	14,57	1,7	44,20	15,58	68,03	2,6	0,02	0,00	0,00	0,00	0,00	21,70	0,0	63,8	284,9	4,1
13:00	103	14,08	1,4	36,99	9,96	52,29	2,50	0,02	0,00	0,00	0,00	0,00	22,50	0,0	64,4	290,7	5,0
14:00	106,60	15,06	1,30	23,21	5,83	32,17	2,40	0,02	0,00	0,00	0,00	0,00	22,60	0,0	64,3	291,8	5,1
15:00	108,10	12,64	1,20	27,67	8,80	41,14	2,50	0,02	0,00	0,00	0,00	0,00	22,50	0,0	63,4	292,1	5,0
16:00	108,80	11,30	1,50	25,76	4,77	33,13	2,50	0,02	0,00	0,00	0,00	0,00	22,20	0,0	65,2	299,9	4,1
17:00	112,60	11,49	1,40	26,08	5,19	34,09	2,50	0,02	0,00	0,00	0,00	0,00	22,40	0,0	65,4	288,0	3,4
18:00	112,00	11,38	1,20	27,67	4,13	34,09	2,50	0,02	0,00	0,00	0,00	0,00	21,70	0,0	65,7	257,1	4,2
19:00	111,80	12,36	1,30	50,24	11,45	67,87	2,50	0,02	0,00	0,00	0,00	0,00	20,90	0,0	67,6	256,6	2,5
20:00	99,50	13,51	1,60	62,54	6,25	72,40	2,50	0,02	0,00	0,00	0,00	0,00	20,50	0,0	67,3	230,6	0,8
21:00	64,90	13,71	1,90	62,01	7,21	73,31	2,50	0,02	0,00	0,00	0,00	0,00	20,40	0,0	67,2	140,5	0,4
22:00	64,50	14,02	1,90	57,13	4,98	65,04	2,60	0,02	0,00	0,00	0,00	0,00	19,90	0,1	71,2	117,1	1,3
23:00	76,10	14,95	1,50	59,47	10,39	75,55	2,60	0,02	0,00	0,00	0,00	0,00	18,30	0,5	80,1	149,6	1,4
00:00	57,70	15,92	1,60	60,53	8,48	73,73	2,90	0,02	0,00	0,00	0,00	0,00	18,90	0,0	79,3	162,9	1,1
Mean	75,82	14,06	1,45	45,81	12,52	65,02	2,52	0,02	0,00	0,00	0,00	0,00	19,87	0,0	69,3	197,2	2,3
Min	33,20	11,30	1,20	23,21	1,59	30,14	2,40	0,02	0,00	0,00	0,00	0,00	17,10	0,00	61,2	59,7	0,4
Max	112,60	15,92	1,90	72,40	54,59	146,56	2,90	0,04	0,00	0,00	0,00	0,00	22,60	0,5	80,1	299,9	5,1

Il Responsabile del Laboratorio
 Dott. Francesco Troisi

CAMPAGNA DI MONITORAGGIO LABORATORIO MOBILE
Punto di Campionamento: ATM 01



Natura Srl
 Via Rossini, 16
 80026 Casoria - (NA)
 Tel. +39 081 5737038
 Fax + 39 081 5739776

Data : 25 maggio 2019

Time	O3 µg/m³	PM10 µg/m³	SO2 µg/m³	NO2 µg/m³	NO µg/m³	NOX µg/m³	CO mg/m³	Benzene µg/m³	Toluene µg/m³	Etilbenzene µg/m³	M+P-Xilene µg/m³	O-Xilene µg/m³	TEMP E °C	PIOGGIA mm/H2O	UR E %	DV °N	VV ms	Benzo(a)pirene ng/m³
01:00	43.30	19.15	1.70	41.02	4.13	47.54	2.60	0.02	0.00	0.00	0.00	0.00	18.30	0.0	84.1	90.8	1.3	<0.1
02:00	24.30	19.34	1.50	20.14	2.12	23.48	2.60	0.02	0.00	0.00	0.00	0.00	16.90	0.0	87.5	83.8	0.6	
03:00	32.4	19.28	1.6	14.31	1.38	16.49	2.6	0.02	0.00	0.00	0.00	0.00	16.20	0.0	84.1	87.0	0.8	
04:00	23.50	19.24	1.60	13.89	1.48	16.22	2.6	0.02	0.00	0.00	0.00	0.00	15.60	0.0	83.8	53.5	0.5	
05:00	6.60	19.09	1.60	13.25	2.01	16.38	2.60	0.02	0.00	0.00	0.00	0.00	15.30	0.0	86.3	48.0	0.3	
06:00	30.00	19.11	1.50	16.96	2.01	20.11	2.60	0.02	0.00	0.00	0.00	0.00	16.70	0.0	82.9	83.2	0.4	
07:00	44.20	18.45	1.60	31.16	3.82	37.13	2.60	0.02	0.00	0.00	0.00	0.00	18.80	0.0	77.5	206.3	1.8	
08:00	60.10	17.07	1.70	31.48	4.56	38.57	2.60	0.02	0.00	0.00	0.00	0.00	20.10	0.0	74.0	244.6	2.8	
09:00	70.10	14.49	1.70	35.09	9.33	49.41	2.60	0.02	0.00	0.00	0.00	0.00	19.60	0.0	80.2	282.8	3.2	
10:00	83.50	13.02	1.60	30.00	7.00	40.76	2.60	0.02	0.00	0.00	0.00	0.00	20.20	0.0	77.0	283.6	4.1	
11:00	93.40	12.07	1.70	24.59	5.19	32.60	2.50	0.02	0.00	0.00	0.00	0.00	20.40	0.0	77.6	282.1	4.8	
12:00	93.70	12.19	1.50	20.14	3.92	26.20	2.50	0.02	0.00	0.00	0.00	0.00	21.10	0.0	76.8	276.4	5.0	
13:00	94.60	13.00	1.50	18.44	3.18	23.37	2.50	0.02	0.00	0.00	0.00	0.00	21.50	0.0	77.1	271.0	5.0	
14:00	93.30	12.36	1.40	16.32	2.33	19.95	2.50	0.02	0.00	0.00	0.00	0.00	22.00	0.0	74.5	260.6	5.1	
15:00	93.50	12.45	1.40	18.97	4.35	25.66	2.50	0.02	0.00	0.00	0.00	0.00	21.70	0.0	77.3	258.9	5.9	
16:00	95.10	12.94	1.30	19.29	3.60	24.86	2.50	0.02	0.00	0.00	0.00	0.00	21.70	0.0	73.4	257.6	3.9	
17:00	95.50	13.41	1.40	21.84	4.98	29.50	2.50	0.02	0.00	0.00	0.00	0.00	21.10	0.0	78.5	278.5	4.0	
18:00	91.20	13.75	1.30	23.11	4.13	29.50	2.50	0.02	0.02	0.00	0.02	0.02	20.50	0.0	81.6	259.8	5.6	
19:00	93.70	14.83	1.30	25.76	3.92	31.85	2.60	0.02	0.02	0.00	0.02	0.02	19.70	0.0	85.2	246.0	4.7	
20:00	91.20	15.51	1.30	30.53	5.94	39.69	2.60	0.02	0.00	0.00	0.01	0.01	19.40	0.0	85.9	228.0	2.7	
21:00	86.70	16.36	1.40	48.76	11.77	66.85	2.60	0.02	0.00	0.00	0.00	0.00	19.40	0.0	84.1	228.4	2.2	
22:00	88.20	16.98	1.50	47.38	3.71	53.30	2.60	0.02	0.00	0.00	0.00	0.00	19.40	0.0	84.4	208.8	1.5	
23:00	83.90	17.71	1.40	53.85	4.98	61.73	2.60	0.02	0.00	0.00	0.00	0.00	19.50	0.0	81.6	190.7	1.5	
00:00	82.10	17.83	1.40	53.85	8.06	66.37	2.60	0.02	0.00	0.00	0.00	0.00	19.10	0.0	85.2	197.7	2.5	
Mean	72.25	15.82	1.49	27.92	4.50	34.90	2.57	0.02	0.00	0.00	0.00	0.00	19.34	0.0	80.9	204.5	2.9	
Min	6.60	12.07	1.30	13.25	1.38	16.22	2.50	0.02	0.00	0.00	0.00	0.00	15.30	0.00	73.4	48.0	0.3	
Max	95.50	19.34	1.70	53.85	11.77	66.85	2.60	0.02	0.02	0.00	0.02	0.02	22.00	0.0	87.5	283.6	5.9	

Metalli - Giornaliero	
Arsenico	µg/m³
Cadmio	<0.001
Nichel	0.0037
Piombo	0.0071

Il Responsabile del Laboratorio
 Dott. Francesco Troisi

CAMPAGNA DI MONITORAGGIO LABORATORIO MOBILE
Punto di Campionamento: ATM 01



Natura Srl
 Via Rossini, 16
 80026 Casoria - (NA)
 Tel. +39 081 5737038
 Fax + 39 081 5739776

Data : 26 maggio 2019

Benzo(a)pirene ng/m ³	<0,1
Metalli - Giornaliero µg/m ³	
Arsenico	<0,001
Cadmio	<0,001
Nichel	0,0056
Piombo	0,0042

Time	O3 µg/m ³	PM10 µg/m ³	SO2 µg/m ³	NO2 µg/m ³	NO µg/m ³	NOX µg/m ³	CO mg/m ³	Benzene µg/m ³	Toluene µg/m ³	Etilbenzene µg/m ³	M+P-Xilene µg/m ³	O-Xilene µg/m ³	TEMP E °C	PIOGGIA mm/H2O	UR E %	DV °N	VV m/s
01:00	84.50	21.52	1.60	71.23	10.49	87.55	2.60	0.02	0.00	0.00	0.00	0.00	18.90	0.0	86.3	201.5	2.4
02:00	73.9	21.60	1.4	63.60	9.75	78.75	2.6	0.02	0.00	0.00	0.00	0.00	18.50	0.0	89.8	164.8	2.2
03:00	72.50	21.98	1.70	67.73	11.13	84.99	2.60	0.02	0.00	0.00	0.00	0.00	18.50	0.1	89.9	165.7	1.7
04:00	77.00	22.21	1.60	61.48	10.60	77.90	2.6	0.02	0.00	0.00	0.00	0.00	18.30	0.1	91.0	203.3	2.3
05:00	79.90	22.31	1.50	51.09	21.09	83.28	2.60	0.02	0.00	0.00	0.00	0.00	18.20	0.0	91.0	202.1	2.2
06:00	78.40	21.95	1.60	50.46	23.21	85.85	2.60	0.02	0.00	0.00	0.00	0.00	18.30	0.0	91.1	186.9	3.0
07:00	83.00	20.52	1.60	51.30	24.49	88.62	2.60	0.02	0.00	0.00	0.00	0.00	18.50	0.0	91.0	215.2	3.5
08:00	98.00	18.33	1.60	73.56	52.68	153.60	2.60	0.02	0.00	0.00	0.00	0.00	18.70	0.0	87.8	240.3	4.6
09:00	102.80	16.18	1.60	77.27	61.27	170.30	2.60	0.02	0.03	0.00	0.02	0.02	18.30	0.1	80.2	235.4	2.9
10:00	102.70	14.70	1.70	71.55	34.87	124.69	2.60	0.02	0.00	0.00	0.00	0.00	18.10	0.0	76.8	218.0	1.8
11:00	98.50	13.09	1.70	60.63	16.54	86.01	2.60	0.02	0.00	0.00	0.00	0.00	19.20	0.0	71.5	223.0	2.5
12:00	102.80	13.43	1.50	56.18	16.43	81.36	2.60	0.02	0.00	0.00	0.00	0.00	19.90	0.0	67.5	246.7	3.0
13:00	104.00	15.85	1.60	37.10	6.15	46.63	2.60	0.02	0.00	0.00	0.00	0.00	19.60	0.0	69.0	268.4	3.1
14:00	96.30	15.34	2.00	18.02	2.23	21.50	2.50	0.02	0.00	0.00	0.00	0.00	20.90	0.0	54.7	210.7	2.9
15:00	93.60	15.49	1.70	14.52	1.59	17.02	2.60	0.02	0.00	0.00	0.00	0.00	21.60	0.0	60.1	217.9	3.6
16:00	96.80	14.35	1.50	14.20	2.01	17.34	2.60	0.02	0.00	0.00	0.00	0.00	21.10	0.0	67.4	254.0	4.7
17:00	99.70	14.14	1.60	16.64	2.33	20.27	2.60	0.02	0.00	0.00	0.00	0.00	20.60	0.0	59.3	244.7	4.4
18:00	90.20	15.19	1.70	19.29	2.76	23.58	2.60	0.02	0.00	0.00	0.00	0.00	20.50	0.0	59.0	212.7	2.9
19:00	77.90	16.85	1.60	23.21	2.54	27.21	2.70	0.02	0.04	0.00	0.03	0.03	19.70	0.0	77.3	173.4	4.5
20:00	72.70	18.40	2.30	26.82	2.54	30.84	2.90	0.02	0.00	0.00	0.00	0.00	18.90	0.0	76.3	175.1	4.8
21:00	76.50	18.76	3.30	34.98	3.07	39.85	2.70	0.02	0.00	0.00	0.00	0.00	18.60	0.0	73.8	178.4	5.2
22:00	73.30	19.30	2.60	33.81	1.38	36.12	2.60	0.02	0.00	0.00	0.00	0.00	18.60	0.0	76.1	179.4	5.2
23:00	68.80	20.40	2.30	30.10	1.70	32.87	2.60	0.02	0.00	0.00	0.00	0.00	18.70	0.0	77.1	182.4	3.3
00:00	68.00	21.60	2.00	23.64	2.23	27.16	2.60	0.02	0.00	0.00	0.00	0.00	18.80	0.0	78.7	198.8	3.6
Mean	86.89	18.06	1.82	43.69	13.46	64.30	2.62	0.02	0.00	0.00	0.00	0.00	19.21	0.0	76.8	208.3	3.3
Min	68.00	13.09	1.50	14.20	1.38	17.02	2.50	0.02	0.00	0.00	0.00	0.00	18.10	0.00	54.7	164.8	1.7
Max	104.00	22.31	3.30	77.27	61.27	170.30	2.90	0.02	0.04	0.00	0.03	0.03	21.60	0.1	91.1	268.4	5.2

Il Responsabile del Laboratorio
 Dott. Francesco Troisi

CAMPAGNA DI MONITORAGGIO LABORATORIO MOBILE
Punto di Campionamento: ATM 01



Natura Srl
 Via Rossini, 16
 80026 Casoria - (NA)
 Tel. +39 081 5737038
 Fax + 39 081 5739776

Data : 27 maggio 2019

Time	O3 µg/m³	PM10 µg/m³	SO2 µg/m³	NO2 µg/m³	NO µg/m³	NOX µg/m³	CO mg/m³	Benzene µg/m³	Toluene µg/m³	Etilbenzene µg/m³	M-P-Xilene µg/m³	O-Xilene µg/m³	TEMPE °C	PIOGGIA mm/H2O	UR E %	DV °N	VV m/s
01:00	76.8	18.59	1.5	26.92	3.18	31.91	2.6	0.02	0.00	0.00	0.00	0.00	19.00	0.0	80.4	210.6	3.8
02:00	96.90	24.57	1.30	30.32	1.80	33.24	2.60	0.02	0.00	0.00	0.01	0.01	17.50	0.4	86.7	221.0	5.4
03:00	86.30	24.57	1.40	29.89	1.48	32.33	2.60	0.02	0.00	0.00	0.00	0.00	17.60	0.0	89.0	184.4	2.8
04:00	82.20	25.03	1.30	33.92	1.59	36.55	2.6	0.02	0.00	0.00	0.00	0.00	18.10	0.0	87.8	207.8	4.1
05:00	87.20	25.19	1.10	44.52	3.82	50.58	2.60	0.02	0.00	0.00	0.00	0.00	18.40	0.0	86.5	209.6	5.5
06:00	88.50	25.17	1.10	45.37	4.98	53.19	2.60	0.02	0.00	0.00	0.00	0.00	18.20	0.8	87.3	218.7	6.7
07:00	90.30	24.57	1.00	65.83	41.55	129.01	2.60	0.02	0.00	0.00	0.00	0.00	17.90	1.3	90.5	219.6	7.6
08:00	93.60	22.57	1.10	72.93	57.13	159.69	2.60	0.02	0.00	0.00	0.00	0.00	17.30	0.0	89.3	209.5	7.4
09:00	89.40	19.68	1.00	77.17	69.75	183.00	2.60	0.02	0.00	0.00	0.01	0.01	18.40	0.0	85.9	221.7	6.6
10:00	101.40	17.93	1.10	82.79	65.40	182.09	2.60	0.02	0.00	0.00	0.01	0.01	19.60	0.1	78.1	228.7	8.5
11:00	104.40	17.08	1.30	83.53	36.36	138.99	2.60	0.02	0.00	0.00	0.00	0.00	20.80	0.0	73.2	230.2	9.9
12:00	103.80	16.31	1.20	64.13	18.66	92.73	2.60	0.02	0.00	0.00	0.00	0.00	21.10	0.0	74.2	230.6	9.8
13:00	105.60	16.25	1.20	40.49	10.39	56.45	2.60	0.02	0.00	0.00	0.00	0.00	21.20	0.0	76.5	236.0	11.4
14:00	103.20	15.77	1.20	26.08	4.45	32.97	2.60	0.02	0.00	0.00	0.00	0.00	21.20	0.0	77.5	239.6	12.0
15:00	103.50	15.76	1.30	20.35	3.07	25.13	2.60	0.02	0.00	0.00	0.00	0.00	21.00	0.0	76.8	237.3	11.8
16:00	98.40	16.81	1.30	20.14	3.29	25.24	2.60	0.02	0.00	0.00	0.00	0.00	21.00	0.0	77.4	232.5	10.3
17:00	98.50	18.17	1.30	21.41	2.76	25.72	2.60	0.02	0.00	0.00	0.00	0.00	20.50	0.0	78.8	231.6	9.7
18:00	100.80	19.74	1.30	20.78	2.76	25.08	2.60	0.02	0.01	0.00	0.00	0.00	19.80	0.0	81.2	237.8	8.2
19:00	105.70	19.55	1.40	22.79	2.65	26.94	2.60	0.02	0.00	0.00	0.00	0.00	19.20	0.0	83.1	237.0	8.3
20:00	105.50	22.68	1.30	24.06	2.54	28.06	2.60	0.02	0.00	0.00	0.00	0.00	18.90	0.0	83.9	234.9	6.9
21:00	103.00	24.22	1.30	28.83	2.23	32.39	2.60	0.02	0.01	0.00	0.01	0.01	18.70	0.0	84.4	219.7	4.9
22:00	99.90	24.98	1.30	43.67	3.71	49.57	2.60	0.02	0.00	0.00	0.00	0.00	18.50	0.0	86.0	222.0	4.4
23:00	95.80	24.18	1.40	36.36	1.59	39.00	2.60	0.02	0.03	0.00	0.02	0.02	18.50	0.0	86.0	228.2	4.6
00:00	99.2	23.28	1.4	44.63	1.59	47.32	2.6	0.02	0.02	0.00	0.01	0.01	18.40	0.0	87.1	252.1	9.2
Mean	97.45	20.94	1.24	41.95	14.45	64.05	2.60	0.02	0.01	0.00	0.00	0.00	19.20	0.1	82.8	225.0	7.5
Min	82.20	15.76	1.00	20.14	1.48	25.08	2.60	0.02	0.00	0.00	0.00	0.00	17.30	0.00	73.2	184.4	2.8
Max	105.70	25.19	1.40	83.53	69.75	183.00	2.60	0.02	0.03	0.00	0.02	0.02	21.20	1.3	90.5	252.1	12.0

Benzo(a)pirene
ng/m³
<0.1

Metalli - Giornaliero
µg/m³
Arsenico <0.001
Cadmio <0.001
Nichel 0.0038
Piombo 0.0063

Il Responsabile del Laboratorio
 Dott. Francesco Troisi

CAMPAGNA DI MONITORAGGIO LABORATORIO MOBILE
Punto di Campionamento: ATM 01



Natura Srl
 Via Rossini, 16
 80026 Casoria - (NA)
 Tel. +39 081 5737038
 Fax + 39 081 5739776

Data : 28 maggio 2019

Benzo(a)pirene ng/m ³
<0,1

Metalli - Giornaliero µg/m ³
Arsenico <0,001
Cadmio <0,001
Nichel 0,0026
Piombo 0,0054

Time	O3 µg/m ³	PM10 µg/m ³	SO2 µg/m ³	NO2 µg/m ³	NO µg/m ³	NOX µg/m ³	CO mg/m ³	Benzene µg/m ³	Toluene µg/m ³	Etilbenzene µg/m ³	M+P-Xilene µg/m ³	O-Xilene µg/m ³	TEMP E °C	PIOGGIA mm/H2O	URE %	DV °N	VV m/s
01:00	99,20	23,56	1,30	59,04	2,12	62,64	2,60	0,02	0,00	0,00	0,00	0,00	18,30	0,0	87,7	250,9	8,6
02:00	97,70	23,62	1,20	71,13	6,15	80,88	2,60	0,02	0,00	0,00	0,00	0,00	18,20	0,0	87,6	248,2	7,5
03:00	95,40	24,35	1,40	80,56	15,16	103,99	2,70	0,02	0,01	0,00	0,01	0,01	18,00	0,0	88,0	240,5	6,3
04:00	91,50	24,47	1,30	52,15	4,35	59,06	2,6	0,02	0,01	0,00	0,01	0,01	17,80	0,0	89,4	229,6	4,3
05:00	92,30	24,68	1,30	33,81	2,54	37,88	2,60	0,02	0,02	0,00	0,01	0,01	18,00	0,0	89,6	242,1	5,6
06:00	89,30	24,44	1,20	42,51	3,71	48,39	2,70	0,02	0,01	0,00	0,01	0,01	18,30	0,0	88,5	244,3	5,5
07:00	83,80	22,86	1,30	58,62	23,32	94,22	2,60	0,02	0,00	0,00	0,00	0,00	18,80	0,0	83,7	236,1	4,6
08:00	85,00	19,90	1,40	64,66	54,91	148,00	2,60	0,02	0,01	0,00	0,01	0,01	19,90	0,0	76,3	246,1	6,5
09:00	89,70	18,10	1,20	56,82	21,20	89,21	2,60	0,02	0,00	0,00	0,00	0,00	20,30	0,0	75,6	266,3	7,3
10:00	90,40	16,88	1,30	42,40	10,92	59,17	2,60	0,02	0,00	0,00	0,00	0,00	20,40	0,0	76,4	262,6	6,7
11:00	92,90	15,88	1,40	23,11	5,09	30,94	2,60	0,02	0,00	0,00	0,00	0,00	20,90	0,0	74,7	256,8	6,4
12:00	95,20	14,69	1,40	20,03	4,35	26,73	2,60	0,02	0,00	0,00	0,00	0,00	21,30	0,0	73,6	257,9	6,4
13:00	95,30	14,38	1,40	14,31	2,65	18,41	2,60	0,02	0,00	0,00	0,00	0,00	21,70	0,0	72,4	259,1	6,6
14:00	95,70	14,87	1,20	13,25	2,01	16,38	2,60	0,02	0,00	0,00	0,00	0,00	21,30	0,0	74,4	260,9	7,1
15:00	93,30	15,05	1,30	11,45	1,59	13,93	2,60	0,02	0,00	0,00	0,00	0,00	20,90	0,0	75,5	268,6	7,0
16:00	91,20	15,51	1,30	13,14	1,59	15,63	2,60	0,02	0,00	0,00	0,00	0,00	20,60	0,0	78,3	278,6	7,7
17:00	92,30	16,36	1,20	14,31	2,01	17,45	2,60	0,02	0,00	0,00	0,00	0,00	20,60	0,0	78,9	287,5	8,4
18:00	89,80	16,73	1,20	15,90	2,44	19,69	2,60	0,02	0,00	0,00	0,00	0,00	20,40	0,0	79,9	297,9	6,4
19:00	89,00	18,83	1,20	16,11	3,07	20,86	2,60	0,02	0,00	0,00	0,00	0,00	20,50	0,0	78,1	305,5	4,8
20:00	88,30	21,76	1,20	16,43	2,23	19,90	2,60	0,02	0,00	0,00	0,00	0,00	20,30	0,0	76,0	323,7	5,7
21:00	83,60	22,95	1,20	18,76	2,01	21,93	2,60	0,02	0,00	0,00	0,00	0,00	19,90	0,0	76,2	308,3	2,7
22:00	69,90	23,46	1,30	15,90	1,48	18,25	2,60	0,02	0,00	0,00	0,00	0,00	19,30	0,0	75,6	153,0	1,6
23:00	47,3	24,17	1,3	15,48	1,70	18,14	2,6	0,02	0,00	0,00	0,00	0,00	18,70	0,0	73,5	65,3	0,4
00:00	50,10	24,50	1,40	16,96	1,38	19,15	2,60	0,02	0,00	0,00	0,00	0,00	18,30	0,0	75,1	140,8	0,5
Mean	88,73	20,08	1,29	32,78	7,42	44,20	2,61	0,02	0,00	0,00	0,00	0,00	19,70	0,0	79,4	247,1	5,6
Min	50,10	14,38	1,20	11,45	1,38	13,93	2,60	0,02	0,00	0,00	0,00	0,00	17,80	0,0	72,4	65,3	0,4
Max	99,20	24,68	1,40	80,56	54,91	148,00	2,70	0,02	0,02	0,00	0,01	0,01	21,70	0,0	89,6	323,7	8,6

Il Responsabile del Laboratorio
 Dott. Francesco Troisi

CAMPAGNA DI MONITORAGGIO LABORATORIO MOBILE
Punto di Campionamento: ATM 01



Natura Srl
Via Rossini, 16
80026 Casoria - (NA)
Tel. +39 081 5737038
Fax + 39 081 5739776

Data : 29 maggio 2019

Time	O3 µg/m³	PM10 µg/m³	SO2 µg/m³	NO2 µg/m³	NO µg/m³	NOX µg/m³	CO mg/m³	Benzene µg/m³	Toluene µg/m³	Etilbenzene µg/m³	M+P-Xilene µg/m³	O-Xilene µg/m³	TEMPE °C	PIOGGIA mm/H2O	URE %	DV °N	W m/s
01:00	72.50	28.18	1.40	14.84	1.70	17.50	2.60	0.02	0.00	0.00	0.00	0.00	18.8	0.0	76.1	274.2	1.4
02:00	59.80	27.47	1.40	12.72	1.48	15.05	2.70	0.02	0.00	0.00	0.00	0.00	18.40	0.0	79.7	256.9	0.8
03:00	33.10	27.33	1.40	14.31	1.38	16.49	2.70	0.02	0.00	0.00	0.00	0.00	17.10	0.0	81.6	110.3	0.9
04:00	29.70	28.04	1.40	16.32	1.91	19.31	2.7	0.02	0.00	0.00	0.00	0.00	17.30	0.0	84.2	203.0	1.0
05:00	25.70	28.58	1.30	17.17	2.54	21.13	2.70	0.02	0.00	0.00	0.00	0.00	17.60	0.0	84.2	213.2	0.1
06:00	45.70	28.40	1.50	16.85	1.91	19.85	2.70	0.02	0.00	0.00	0.00	0.00	18.50	0.0	83.4	232.5	2.0
07:00	71.70	27.15	1.30	13.99	1.70	16.65	2.70	0.02	0.00	0.00	0.00	0.00	19.30	0.0	81.5	270.2	3.9
08:00	68.70	24.15	1.30	13.78	1.91	16.75	2.70	0.02	0.00	0.00	0.00	0.00	19.80	0.0	79.0	259.1	3.8
09:00	70.60	21.01	1.40	11.77	1.80	14.57	2.70	0.02	0.00	0.00	0.00	0.00	20.60	0.0	75.0	256.5	3.9
10:00	72.00	19.34	1.40	11.87	1.80	14.67	2.60	0.02	0.00	0.00	0.00	0.00	21.20	0.0	72.4	275.4	4.1
11:00	77.10	17.84	1.40	12.61	3.07	17.34	2.60	0.02	0.00	0.00	0.00	0.00	21.10	0.0	73.2	300.5	3.1
12:00	71.40	16.09	1.50	14.84	3.82	20.70	2.60	0.02	0.00	0.00	0.00	0.00	20.70	0.0	75.3	287.9	3.5
13:00	70.90	16.87	1.40	14.10	2.54	18.03	2.60	0.02	0.00	0.00	0.00	0.00	21.70	0.0	73.5	296.8	3.2
14:00	72.80	16.59	1.40	13.78	2.44	17.55	2.60	0.02	0.00	0.00	0.00	0.00	22.30	0.0	69.5	295.8	4.3
15:00	76.10	15.73	1.40	11.02	1.59	13.50	2.60	0.02	0.00	0.00	0.00	0.00	22.50	0.0	67.7	299.3	6.0
16:00	80.10	15.59	1.30	11.87	2.54	15.79	2.60	0.02	0.00	0.00	0.00	0.00	22.20	0.0	67.4	291.4	7.9
17:00	78.40	19.12	1.30	12.19	1.80	14.99	2.60	0.02	0.00	0.00	0.00	0.00	22.30	0.0	65.8	296.6	7.0
18:00	79.50	22.12	1.40	12.40	2.44	16.17	2.60	0.02	0.00	0.00	0.00	0.00	22.00	0.0	66.5	301.8	6.2
19:00	77.60	25.26	1.20	20.25	3.71	25.98	2.60	0.02	0.00	0.00	0.00	0.00	21.50	0.0	65.2	298.9	5.7
20:00	76.00	25.72	1.20	28.94	9.12	42.90	2.60	0.02	0.00	0.00	0.00	0.00	21.00	0.0	65.8	310.1	5.6
21:00	73.40	26.40	1.40	31.91	8.06	44.28	2.60	0.02	0.00	0.00	0.00	0.00	20.20	0.0	63.7	274.6	3.7
22:00	65.3	27.29	1.6	32.97	3.07	37.83	2.6	0.02	0.00	0.00	0.00	0.00	19.40	0.0	62.3	152.7	1.6
23:00	59.80	27.54	1.50	29.89	2.76	34.25	2.60	0.02	0.00	0.00	0.00	0.00	19.00	0.0	60.6	150.2	1.0
00:00	66.20	27.58	1.40	31.27	2.97	35.96	2.60	0.02	0.00	0.00	0.00	0.00	18.80	0.0	62.5	190.4	2.0
Mean	65.60	23.31	1.37	17.57	2.84	21.97	2.63	0.02	0.00	0.00	0.00	0.00	20.20	0.0	72.3	254.1	3.4
Min	25.70	15.59	1.20	11.02	1.38	13.50	2.60	0.02	0.00	0.00	0.00	0.00	17.10	0.0	60.6	110.3	0.1
Max	80.10	28.58	1.50	32.97	9.12	44.28	2.70	0.02	0.00	0.00	0.00	0.00	22.50	0.0	84.2	310.1	7.9

Benzo(a)pirene ng/m³	<0.1
-------------------------	------

Metalli - Giornaliero µg/m³	
Arsenico	0.003
Cadmio	<0.001
Nichel	0.0050
Piombo	0.0059

Il Responsabile del Laboratorio
Dott. Francesco Troisi

CAMPAGNA DI MONITORAGGIO LABORATORIO MOBILE
Punto di Campionamento: ATM 01



Natura Srl
Via Rossini, 16
80026 Casoria - (NA)
Tel. +39 081 5737038
Fax + 39 081 5739776

Data : 30 maggio 2019

Time	O3 µg/m³	PM10 µg/m³	SO2 µg/m³	NO2 µg/m³	NO µg/m³	NOX µg/m³	CO mg/m³	Benzene µg/m³	Toluene µg/m³	Etilbenzene µg/m³	M+P-Xilene µg/m³	O-Xilene µg/m³	TEMP E °C	PIOGGIA mm/H2O	URE %	DV °N	VV m/s	Benzo(a)pirene ng/m³
01:00	56.10	22.67	1.40	33.07	2.33	36.81	2.60	0.02	0.00	0.00	0.00	0.00	17.60	0.0	66.0	56.1	1.3	<0.1
02:00	35.70	22.76	1.50	27.67	1.91	30.73	2.60	0.02	0.00	0.00	0.00	0.00	16.00	0.0	70.9	72.1	0.6	<0.1
03:00	40.00	22.70	1.50	24.27	1.91	27.32	2.70	0.02	0.00	0.00	0.00	0.00	15.90	0.0	70.7	60.3	1.0	<0.1
04:00	35.00	22.53	1.50	20.35	2.23	23.85	2.7	0.02	0.00	0.00	0.00	0.00	15.90	0.0	71.1	62.8	1.2	<0.1
05:00	21.00	22.44	1.60	27.98	2.54	32.01	2.70	0.02	0.00	0.00	0.00	0.00	15.10	0.0	72.8	75.4	0.7	<0.0018
06:00	19.90	22.12	1.60	41.02	10.92	57.78	2.70	0.02	0.00	0.00	0.00	0.00	16.40	0.0	70.6	78.0	0.4	<0.001
07:00	42.10	20.71	1.50	46.43	42.40	110.76	2.70	0.02	0.00	0.00	0.00	0.00	17.60	0.0	67.4	139.2	0.9	0.0071
08:00	46.00	18.12	1.60	62.01	78.55	181.03	2.70	0.02	0.00	0.00	0.00	0.00	18.70	0.0	65.4	314.3	1.7	0.0230
09:00	61.10	16.36	1.40	63.92	68.26	167.42	2.70	0.02	0.00	0.00	0.00	0.00	20.10	0.0	61.7	265.2	2.3	<0.1
10:00	67.80	16.51	1.60	48.23	23.74	84.40	2.60	0.02	0.00	0.00	0.00	0.00	21.20	0.0	59.6	277.8	3.4	<0.1
11:00	79.60	16.98	1.50	37.21	16.54	62.42	2.60	0.02	0.00	0.00	0.00	0.00	21.50	0.0	58.5	313.8	4.2	<0.1
12:00	84.30	17.18	1.50	32.44	13.04	52.34	2.60	0.02	0.00	0.00	0.00	0.00	21.80	0.0	58.8	293.7	4.4	<0.1
13:00	85.80	16.33	1.40	30.85	11.02	47.70	2.60	0.02	0.00	0.00	0.00	0.00	21.90	0.0	61.2	302.3	5.1	<0.1
14:00	91.50	16.68	1.50	28.30	9.54	42.90	2.60	0.02	0.00	0.00	0.00	0.00	22.10	0.0	57.8	269.3	5.5	<0.1
15:00	94.60	19.80	1.60	29.68	9.12	43.64	2.60	0.02	0.00	0.00	0.00	0.00	21.40	0.0	58.3	282.3	4.9	<0.1
16:00	92.40	19.88	1.60	35.72	7.31	47.00	2.60	0.02	0.00	0.00	0.00	0.00	21.80	0.0	56.2	292.1	4.9	<0.1
17:00	99.20	20.73	1.60	40.81	14.31	62.69	2.70	0.02	0.00	0.00	0.00	0.00	21.20	0.0	60.8	264.7	3.0	<0.1
18:00	85.60	23.58	1.80	37.74	14.31	59.60	2.60	0.02	0.00	0.00	0.00	0.00	21.20	0.0	55.7	107.7	1.9	<0.1
19:00	83.20	23.50	1.50	36.15	11.55	53.83	2.70	0.02	0.00	0.00	0.00	0.00	20.20	0.0	59.9	122.5	3.1	<0.1
20:00	71.00	24.49	1.90	40.39	13.04	60.34	2.80	0.02	0.03	0.00	0.02	0.02	19.70	0.0	63.2	86.8	2.2	<0.1
21:00	70.3	24.70	1.6	34.03	7.74	45.94	2.6	0.02	0.00	0.00	0.00	0.00	19.00	0.0	67.0	89.1	2.5	<0.1
22:00	70.00	24.35	1.50	27.88	3.82	33.83	2.70	0.02	0.00	0.00	0.00	0.00	18.50	0.0	72.8	77.5	2.1	<0.1
23:00	68.00	23.64	1.90	27.56	6.15	37.03	2.70	0.02	0.00	0.00	0.00	0.00	18.20	0.0	75.6	74.4	1.7	<0.1
00:00	68.10	23.76	1.80	24.70	4.35	31.43	2.70	0.02	0.00	0.00	0.00	0.00	17.90	0.0	76.0	67.5	1.7	<0.1
Mean	65.13	20.94	1.58	35.77	15.69	59.70	2.66	0.02	0.00	0.00	0.00	0.00	19.20	0.0	64.9	168.5	2.5	<0.1
Min	19.90	16.33	1.40	20.35	1.91	23.85	2.60	0.02	0.00	0.00	0.00	0.00	15.10	0.00	55.7	56.1	0.4	<0.1
Max	99.20	24.70	1.90	63.92	78.55	181.03	2.80	0.02	0.03	0.00	0.02	0.02	22.10	0.0	76.0	314.3	5.5	<0.1

Benzo(a)pirene
ng/m³
<0.1

Metalli - Giornaliero
µg/m³
Arsenico 0.0018
Cadmio <0.001
Nichel 0.0071
Piombo 0.0230

Il Responsabile del Laboratorio
Dott. Francesco Troisi

CAMPAGNA DI MONITORAGGIO LABORATORIO MOBILE
Punto di Campionamento: ATM 01



Natura Srl
Via Rossini, 16
80026 Casoria - (NA)
Tel. +39 081 5737038
Fax + 39 081 5739776

Data : 31 maggio 2019

Time	O3 µg/m³	PM10 µg/m³	SO2 µg/m³	NO2 µg/m³	NO µg/m³	NOX µg/m³	CO mg/m³	Benzene µg/m³	Toluene µg/m³	Etilbenzene µg/m³	M+P-Xilene µg/m³	O-Xilene µg/m³	TEMPE °C	PIOGGIA mm/H2O	UR E %	DV °N	VV m/s	Benzo(a)pirene ng/m³
01:00	76.30	22.42	1.60	23.11	2.54	27.10	2.70	0.02	0.00	0.00	0.00	0.00	17.80	0.0	75.2	76.8	1.9	<0.1
02:00	76.20	22.56	1.80	20.78	2.12	24.12	2.70	0.02	0.00	0.00	0.00	0.00	17.60	0.0	74.7	59.2	1.9	<0.1
03:00	72.40	22.50	2.20	25.23	1.91	28.28	2.80	0.02	0.00	0.00	0.00	0.00	17.50	0.0	74.0	49.1	2.2	<0.1
04:00	66.90	22.83	2.00	26.08	2.33	29.77	2.8	0.02	0.00	0.00	0.00	0.00	17.00	0.0	77.2	42.2	1.9	<0.1
05:00	57.60	23.40	1.70	26.39	2.54	30.41	2.70	0.02	0.00	0.00	0.00	0.00	16.20	0.0	79.5	40.3	1.9	<0.1
06:00	58.90	23.48	1.70	41.45	24.70	79.02	2.70	0.02	0.00	0.00	0.00	0.00	16.60	0.0	75.1	39.4	1.9	<0.001
07:00	54.10	22.23	2.00	47.28	53.74	128.74	2.80	0.02	0.00	0.00	0.00	0.00	18.10	0.0	71.3	41.9	2.4	<0.001
08:00	53.60	19.97	2.20	56.60	46.22	126.77	2.80	0.02	0.00	0.00	0.00	0.00	19.10	0.0	67.1	54.7	3.2	<0.001
09:00	61.00	18.61	2.10	40.60	22.58	74.96	2.80	0.02	0.00	0.00	0.00	0.00	20.50	0.0	57.9	64.0	5.1	<0.001
10:00	66.80	18.03	2.10	34.77	16.22	59.49	2.80	0.02	0.00	0.00	0.00	0.00	21.30	0.0	54.4	70.3	5.2	<0.001
11:00	77.20	16.48	1.80	36.25	17.38	62.74	2.70	0.02	0.00	0.00	0.00	0.00	22.00	0.0	48.4	83.6	5.7	<0.001
12:00	80.10	15.28	2.00	31.69	10.49	47.75	2.70	0.02	0.00	0.00	0.00	0.00	22.70	0.0	46.7	79.4	5.1	<0.001
13:00	80.00	14.85	2.00	35.30	11.34	52.66	2.70	0.02	0.00	0.00	0.00	0.00	23.40	0.0	47.7	62.7	4.6	<0.001
14:00	80.10	18.33	2.10	29.26	5.19	37.29	2.70	0.02	0.00	0.00	0.00	0.00	23.50	0.0	49.8	58.7	4.6	<0.001
15:00	84.90	19.10	1.90	27.24	5.19	35.27	2.70	0.02	0.00	0.00	0.00	0.00	23.80	0.0	47.9	57.6	4.8	<0.001
16:00	86.90	18.44	1.70	25.23	2.86	29.72	2.70	0.02	0.00	0.00	0.00	0.00	22.30	0.0	52.8	70.6	4.9	<0.001
17:00	85.90	18.01	1.70	42.82	5.41	51.27	2.70	0.02	0.01	0.00	0.01	0.01	21.70	0.0	54.2	77.2	4.8	<0.001
18:00	84.90	16.92	1.50	45.90	4.03	52.29	2.70	0.02	0.00	0.00	0.00	0.00	20.10	0.0	58.5	84.4	3.9	<0.001
19:00	78.2	18.20	1.5	58.51	9.12	72.67	2.7	0.02	0.00	0.00	0.00	0.00	18.60	0.0	62.0	90.1	2.4	<0.001
20:00	75.80	18.66	1.70	66.46	5.62	75.39	2.70	0.02	0.00	0.00	0.00	0.00	17.80	0.0	63.5	72.2	2.2	<0.001
21:00	67.80	19.34	2.00	81.09	9.22	95.56	2.80	0.02	0.00	0.00	0.00	0.00	17.00	0.0	67.7	41.0	2.0	<0.001
22:00	61.80	22.12	1.80	85.44	18.66	114.18	2.80	0.02	0.00	0.00	0.00	0.00	16.20	0.0	72.8	38.3	1.6	<0.001
00:00	56.60	24.03	2.40	87.24	32.22	136.48	2.90	0.02	0.00	0.00	0.00	0.00	15.80	0.0	73.3	46.6	2.4	<0.001
Mean	71.57	19.77	1.92	42.68	13.25	62.98	2.74	0.02	0.00	0.00	0.00	0.00	19.57	0.0	62.6	61.7	3.4	<0.001
Min	53.60	14.85	1.50	20.78	1.91	24.12	2.70	0.02	0.00	0.00	0.00	0.00	15.80	0.0	46.7	38.3	1.6	<0.001
Max	86.90	24.03	2.40	87.24	53.74	136.48	2.90	0.02	0.01	0.00	0.01	0.01	23.80	0.0	79.5	90.1	5.7	<0.001

Metalli - Giornaliero	
Arsenico	<0.001
Cadmio	<0.001
Nichel	0.013
Piombo	0.044

Il Responsabile del Laboratorio
Dott. Francesco Troisi

CAMPAGNA DI MONITORAGGIO LABORATORIO MOBILE
Punto di Campionamento: ATM 01



Natura Srl
Via Rossini, 16
80026 Casoria - (NA)
Tel. +39 081 5737038
Fax + 39 081 5739776

Data : 01 giugno 2019

Time	O3 µg/m³	PM10 µg/m³	SO2 µg/m³	NO2 µg/m³	NO µg/m³	NOX µg/m³	CO mg/m³	Benzene µg/m³	Toluene µg/m³	Etilbenzene µg/m³	M+P-Xilene µg/m³	O-Xilene µg/m³	TEMP E °C	PIOGGIA mm/H2O	UR E %	DV °N	VV m/s	Benzo(a)pirene ng/m³
01:00	59.90	19.25	2.50	79.50	40.28	140.85	2.90	0.02	0.00	0.00	0.00	0.00	15.10	0.0	74.0	49.6	2.7	<0.1
02:00	69.30	19.66	2.10	62.43	54.48	145.12	2.90	0.02	0.00	0.00	0.00	0.00	15.10	0.0	74.4	41.4	2.7	<0.1
03:00	72.10	19.78	1.60	52.58	18.76	81.26	2.70	0.02	0.00	0.00	0.00	0.00	15.20	0.0	77.5	55.5	2.6	<0.001
04:00	68.70	19.89	1.40	46.53	23.00	81.58	2.7	0.02	0.02	0.00	0.02	0.02	15.10	0.0	77.9	37.9	3.0	<0.001
05:00	60.10	19.91	1.70	43.14	29.04	87.29	2.80	0.02	0.01	0.00	0.02	0.02	14.60	0.0	78.0	32.3	2.2	<0.001
06:00	58.30	19.87	1.50	50.24	18.66	78.75	2.80	0.02	0.00	0.00	0.00	0.00	15.10	0.0	76.5	32.1	2.4	<0.001
07:00	56.20	19.76	1.60	63.39	29.68	108.63	2.90	0.02	0.00	0.00	0.00	0.00	17.00	0.0	71.7	71.0	2.9	0.0130
08:00	60.00	19.33	2.10	87.34	49.50	162.67	2.90	0.02	0.00	0.00	0.00	0.00	20.40	0.0	61.8	52.4	2.8	0.0063
09:00	68.10	18.41	2.00	63.39	30.74	110.23	2.80	0.02	0.00	0.00	0.00	0.00	21.80	0.0	56.5	56.1	3.2	<0.001
10:00	70.60	16.99	2.20	50.77	28.73	94.49	2.80	0.02	0.01	0.00	0.00	0.00	22.90	0.0	51.9	70.4	3.5	<0.001
11:00	76.70	16.04	1.90	32.44	10.81	48.98	2.70	0.02	0.00	0.00	0.00	0.00	23.50	0.0	48.4	70.0	4.2	<0.001
12:00	80.50	16.17	1.80	34.66	12.72	54.10	2.70	0.02	0.00	0.00	0.00	0.00	24.00	0.0	46.3	71.6	5.1	<0.001
13:00	81.40	15.48	1.80	27.67	8.37	40.50	2.70	0.02	0.00	0.00	0.00	0.00	24.40	0.0	43.3	77.4	4.5	<0.001
14:00	85.00	16.36	1.70	27.03	6.47	36.97	2.60	0.02	0.00	0.00	0.00	0.00	24.30	0.0	45.0	90.5	4.8	<0.001
15:00	82.50	17.74	1.60	18.87	3.71	24.60	2.60	0.02	0.00	0.00	0.00	0.00	23.40	0.0	48.8	140.1	3.6	<0.001
16:00	84.70	16.90	1.60	23.96	4.56	31.00	2.70	0.02	0.00	0.00	0.00	0.00	20.40	0.0	62.8	243.5	6.4	<0.001
17:00	89.40	16.19	1.40	36.36	7.74	48.28	2.70	0.02	0.00	0.00	0.00	0.00	20.00	0.0	63.3	292.0	5.8	<0.001
18:00	81.90	15.31	1.30	45.26	8.69	58.69	2.70	0.02	0.00	0.00	0.00	0.00	19.30	0.0	71.4	324.7	5.4	<0.001
19:00	69.7	15.16	1.5	42.29	9.65	57.14	2.7	0.02	0.00	0.00	0.00	0.00	19.10	0.0	72.1	140.9	2.3	<0.001
20:00	71.00	15.96	1.50	48.44	10.39	64.45	2.70	0.02	0.04	0.00	0.03	0.03	18.10	0.0	67.0	62.9	2.6	<0.001
21:00	71.40	16.62	1.60	61.27	10.71	77.84	2.80	0.02	0.01	0.00	0.01	0.01	18.10	0.0	69.2	75.4	2.1	<0.001
22:00	68.90	17.16	1.70	55.54	4.24	62.32	2.80	0.02	0.00	0.00	0.00	0.00	17.20	0.0	75.8	38.2	2.1	<0.001
23:00	60.20	18.28	1.60	73.78	9.01	87.87	2.80	0.02	0.00	0.00	0.00	0.00	16.70	0.0	79.5	36.9	1.5	<0.001
00:00	58.10	18.60	1.60	43.88	3.50	49.46	2.80	0.02	0.00	0.00	0.00	0.00	16.20	0.0	82.3	56.3	2.1	<0.001
Mean	71.09	17.70	1.73	48.78	18.06	76.38	2.76	0.02	0.00	0.00	0.00	0.00	19.08	0.0	65.6	92.5	3.4	<0.001
Min	56.20	15.16	1.30	18.87	3.50	24.60	2.60	0.02	0.00	0.00	0.00	0.00	14.60	0.00	43.3	32.1	1.5	<0.001
Max	89.40	19.91	2.50	87.34	54.48	162.67	2.90	0.02	0.04	0.00	0.03	0.03	24.40	0.0	82.3	324.7	6.4	<0.001

Il Responsabile del Laboratorio
Dott. Francesco Troisi

CAMPAGNA DI MONITORAGGIO LABORATORIO MOBILE
Punto di Campionamento: ATM 01



Natura Srl
 Via Rossini, 16
 80026 Casoria - (NA)
 Tel. +39 081 5737038
 Fax + 39 081 5739776

Data : 02 giugno 2019

Time	O3 µg/m³	PM10 µg/m³	SO2 µg/m³	NO2 µg/m³	NO µg/m³	NOX µg/m³	CO mg/m³	Benzene µg/m³	Toluene µg/m³	Etilbenzene µg/m³	M+P-Xilene µg/m³	O-Xilene µg/m³	TEMPE °C	PIOGGIA mm/h2O	URE %	DV °N	VV m/s	Benzo(a)pirene ng/m³
01:00	52.90	19.57	1.70	67.20	6.68	71.74	2.80	0.02	0.00	0.00	0.00	0.00	15.70	0.0	82.5	30.9	2.1	<0.1
02:00	42.80	19.67	1.60	69.75	7.63	81.74	2.80	0.02	0.00	0.00	0.00	0.00	15.00	0.0	82.6	58.5	1.3	
03:00	29.90	20.27	1.60	50.46	4.13	57.03	2.80	0.02	0.00	0.00	0.00	0.00	13.80	0.0	86.0	72.5	1.0	
04:00	23.80	20.56	1.40	47.17	6.47	57.25	2.8	0.02	0.00	0.00	0.00	0.00	13.80	0.0	86.7	45.7	0.2	
05:00	27.70	20.78	1.30	54.70	10.07	70.27	2.80	0.02	0.00	0.00	0.00	0.00	14.00	0.0	86.3	47.0	0.0	
06:00	37.90	20.52	1.30	66.14	30.42	112.52	2.80	0.02	0.00	0.00	0.00	0.00	15.50	0.0	82.3	61.6	0.8	
07:00	56.60	19.43	1.50	76.32	50.77	153.50	2.80	0.02	0.00	0.00	0.00	0.00	16.90	0.0	77.3	214.8	0.6	
08:00	61.20	18.29	1.30	76.11	40.92	138.40	2.80	0.02	0.00	0.00	0.00	0.00	17.10	0.0	78.3	315.7	1.9	
09:00	70.70	17.15	1.40	62.96	26.61	103.56	2.80	0.02	0.00	0.00	0.00	0.00	17.80	0.0	76.9	323.4	2.4	
10:00	79.40	15.60	1.70	55.54	34.87	108.57	2.80	0.02	0.00	0.00	0.00	0.00	18.50	0.0	74.5	315.7	3.1	
11:00	83.40	14.18	1.50	50.88	17.07	76.99	2.80	0.02	0.00	0.00	0.00	0.00	19.80	0.0	70.6	307.6	3.9	
12:00	88.50	13.11	1.40	51.83	19.19	81.15	2.70	0.02	0.00	0.00	0.00	0.00	20.80	0.0	66.8	301.1	4.3	
13:00	88.30	12.70	1.40	27.67	4.56	34.73	2.70	0.02	0.00	0.00	0.00	0.00	20.40	0.0	69.9	283.8	5.0	
14:00	79.80	13.81	1.50	33.28	4.45	40.23	2.80	0.02	0.00	0.00	0.00	0.00	19.10	1.1	76.6	205.6	4.4	
15:00	56.20	13.48	1.70	33.18	4.88	40.76	3.00	0.02	0.00	0.00	0.00	0.00	16.90	1.0	87.9	121.5	1.4	
16:00	77.70	13.57	1.80	25.33	2.12	28.70	2.90	0.02	0.00	0.00	0.00	0.00	18.80	0.0	81.6	176.7	1.7	
17:00	87.50	13.62	1.50	21.09	1.70	23.80	2.80	0.02	0.03	0.00	0.02	0.02	19.00	0.0	80.3	313.4	3.6	
18:00	89.40	14.85	1.60	18.76	1.38	20.97	2.70	0.02	0.04	0.00	0.04	0.04	18.80	0.0	78.0	330.4	3.6	
19:00	87.70	15.97	1.50	23.85	2.01	27.05	2.80	0.02	0.01	0.00	0.00	0.00	18.60	0.0	79.7	312.2	1.4	
20:00	87.30	17.15	1.50	31.48	4.56	38.57	2.80	0.02	0.00	0.00	0.00	0.00	18.30	0.0	79.7	305.5	0.3	
21:00	71.70	17.76	1.50	38.80	3.07	43.70	2.80	0.02	0.00	0.00	0.00	0.00	18.00	0.0	81.6	243.2	0.6	
22:00	35.00	17.71	1.60	44.20	3.18	49.30	2.80	0.02	0.00	0.00	0.00	0.00	16.60	0.0	87.3	72.9	0.7	
23:00	31.00	18.63	1.40	52.58	4.13	59.17	2.80	0.02	0.00	0.00	0.00	0.00	16.40	0.0	87.7	76.2	0.4	
00:00	26.90	19.60	1.60	55.12	4.13	61.73	2.80	0.02	0.00	0.00	0.00	0.00	16.80	0.0	87.0	73.3	0.5	
Mean	61.39	17.00	1.51	47.27	12.29	66.14	2.80	0.02	0.00	0.00	0.00	0.00	17.35	0.1	80.3	192.1	1.9	
Min	23.80	12.70	1.30	18.76	1.38	20.97	2.70	0.02	0.00	0.00	0.00	0.00	13.80	0.00	66.8	30.9	0.0	
Max	89.40	20.78	1.80	76.32	50.77	153.50	3.00	0.02	0.04	0.00	0.04	0.04	20.80	1.1	87.9	330.4	5.0	

Metalli - Giornaliero	
Arsenico	<0.001
Cadmio	<0.001
Nichel	0.0029
Piombo	0.0091

Il Responsabile del Laboratorio
 Dott. Francesco Troisi

CAMPAGNA DI MONITORAGGIO LABORATORIO MOBILE
Punto di Campionamento: ATM 01



Natura Srl
Via Rossini, 16
80026 Casoria - (NA)
Tel. +39 081 5737038
Fax + 39 081 5739776

Data : 03 giugno 2019

Time	O3 µg/m³	PM10 µg/m³	SO2 µg/m³	NO2 µg/m³	NO µg/m³	NOX µg/m³	CO mg/m³	Benzene µg/m³	Toluene µg/m³	Etilbenzene µg/m³	M+P-Xilene µg/m³	O-Xilene µg/m³	TEMP E °C	PIOGGIA mm/H2O	UR E %	DV °N	WV m/s	Benzol(a)pirene ng/m³
01:00	17.10	23.63	1.40	55.44	2.44	59.49	2.80	0.02	0.00	0.00	0.00	0.00	16.00	0.0	89.0	71.3	0.7	<0.1
02:00	4.60	23.69	1.60	70.70	3.60	76.62	2.80	0.02	0.00	0.00	0.00	0.00	15.70	0.0	91.2	72.0	0.4	
03:00	22.60	23.26	1.40	69.43	5.62	78.38	2.80	0.02	0.00	0.00	0.00	0.00	15.70	0.0	89.7	74.0	1.0	
04:00	20.50	23.83	1.50	40.39	2.12	43.86	2.8	0.02	0.00	0.00	0.00	0.00	15.30	0.0	89.2	54.1	1.0	
05:00	20.80	24.73	1.60	42.29	3.71	48.18	2.80	0.02	0.00	0.00	0.00	0.00	15.10	0.0	86.6	66.3	1.2	
06:00	16.30	24.90	1.40	59.57	14.31	81.58	2.80	0.02	0.00	0.00	0.00	0.00	15.10	0.0	87.9	63.9	0.4	
07:00	37.60	22.95	1.40	69.96	58.30	158.46	2.80	0.02	0.00	0.00	0.00	0.00	17.20	0.0	79.7	84.8	1.3	
08:00	54.40	20.16	1.40	85.33	61.80	179.21	2.80	0.02	0.00	0.00	0.00	0.00	18.20	0.0	76.9	285.6	1.5	
09:00	58.70	18.75	1.40	65.72	23.21	101.21	2.80	0.02	0.00	0.00	0.00	0.00	18.80	0.0	77.8	313.5	2.9	
10:00	64.90	16.35	1.50	54.70	18.02	82.27	2.80	0.02	0.00	0.00	0.00	0.00	19.70	0.0	78.6	284.3	3.9	
11:00	68.90	14.91	1.40	51.20	13.67	72.19	2.80	0.02	0.00	0.00	0.00	0.00	20.40	0.0	78.5	266.4	4.9	
12:00	80.50	15.78	1.30	53.11	9.86	68.35	2.80	0.02	0.00	0.00	0.00	0.00	21.30	0.0	75.2	271.4	4.5	
13:00	87.90	15.59	1.40	35.93	7.00	46.74	2.80	0.02	0.00	0.00	0.00	0.00	22.20	0.0	72.6	266.8	3.7	
14:00	91.90	14.65	1.50	25.44	2.76	29.77	2.80	0.02	0.00	0.00	0.00	0.00	22.40	0.0	73.6	261.1	3.1	
15:00	89.20	13.41	1.50	20.78	1.38	23.00	2.80	0.02	0.00	0.00	0.00	0.00	22.80	0.0	70.8	258.1	3.8	
16:00	91.80	12.59	1.50	24.70	2.01	27.90	2.80	0.02	0.00	0.00	0.00	0.00	22.60	0.0	72.0	262.1	5.0	
17:00	93.9	12.87	1.4	29.26	2.65	33.45	2.8	0.02	0.00	0.00	0.00	0.00	22.40	0.0	67.2	253.2	4.5	
18:00	93.30	13.55	1.40	26.61	2.54	30.62	2.80	0.02	0.00	0.00	0.00	0.00	22.50	0.0	66.7	264.2	3.0	
19:00	91.20	15.19	1.40	25.76	2.01	28.97	2.80	0.02	0.00	0.00	0.00	0.00	21.90	0.0	72.0	280.8	2.6	
20:00	88.60	19.23	1.30	28.41	2.23	31.96	2.80	0.02	0.00	0.00	0.00	0.00	21.00	0.0	76.5	175.7	1.0	
21:00	70.80	21.74	1.40	39.96	2.76	44.39	2.80	0.02	0.00	0.00	0.00	0.00	20.30	0.0	80.5	19.3	0.2	
22:00	20.60	22.90	1.50	32.33	2.01	35.59	2.80	0.02	0.00	0.00	0.00	0.00	19.20	0.0	81.1	66.6	0.8	
23:00	35.10	23.24	1.50	25.23	2.54	29.24	2.90	0.02	0.00	0.00	0.00	0.00	18.80	0.0	81.5	93.6	1.0	
00:00	34.80	23.63	1.50	30.32	2.54	34.36	2.90	0.02	0.00	0.00	0.00	0.00	18.50	0.0	83.0	102.0	0.4	
Mean	54.87	19.23	1.44	44.27	10.38	60.24	2.81	0.02	0.00	0.00	0.00	0.00	19.30	0.0	79.1	175.5	2.2	
Min	4.60	12.59	1.30	20.78	1.38	23.00	2.80	0.02	0.00	0.00	0.00	0.00	15.10	0.00	66.7	19.3	0.2	
Max	93.30	24.90	1.60	85.33	61.80	179.21	2.90	0.02	0.00	0.00	0.00	0.00	22.80	0.0	91.2	313.5	5.0	

Metalli - Giornaliero	
Arsenico	<0.001
Cadmio	<0.001
Nichel	0.0038
Piombo	0.0220

Il Responsabile del Laboratorio
Dott. Francesco Troisi

CAMPAGNA DI MONITORAGGIO LABORATORIO MOBILE
Punto di Campionamento: ATM 01



Natura Srl
Via Rossini, 16
80026 Casoria - (NA)
Tel. +39 081 5737038
Fax + 39 081 5739776

Data : 04 giugno 2019

Time	O3 µg/m³	PM10 µg/m³	SO2 µg/m³	NO2 µg/m³	NO µg/m³	NOX µg/m³	CO mg/m³	Benzene µg/m³	Toluene µg/m³	Etilbenzene µg/m³	M+P-Xilene µg/m³	O-Xilene µg/m³	TEMPE °C	PIOGGIA mm/H2O	UR E %	DV "N	VV m/s
01:00	34.50	21.71	1.40	34.66	2.12	38.09	2.90	0.02	0.00	0.00	0.00	0.00	17.60	0.0	85.3	87.3	0.7
02:00	23.00	21.66	1.50	29.57	1.48	32.01	2.90	0.02	0.00	0.00	0.00	0.00	16.60	0.0	88.7	73.4	1.0
03:00	25.30	21.66	1.40	35.83	1.70	38.63	2.80	0.02	0.00	0.00	0.00	0.00	16.20	0.0	89.2	75.2	0.5
04:00	10.40	21.58	1.50	47.17	2.12	50.69	2.9	0.02	0.00	0.00	0.00	0.00	16.40	0.0	89.1	78.0	0.0
05:00	7.30	21.66	1.60	55.01	2.12	58.58	2.90	0.02	0.00	0.00	0.00	0.00	16.70	0.0	87.7	78.5	0.5
06:00	8.80	20.89	1.60	64.77	9.86	80.08	2.90	0.02	0.00	0.00	0.00	0.00	17.50	0.0	86.4	72.7	0.2
07:00	23.60	19.26	1.70	65.72	27.03	106.97	2.90	0.02	0.00	0.00	0.00	0.00	19.10	0.0	82.6	33.2	0.4
08:00	46.10	17.25	1.50	68.37	16.22	93.31	2.90	0.02	0.00	0.00	0.00	0.00	19.90	0.0	80.8	297.3	1.7
09:00	55.80	15.77	1.50	68.26	18.76	97.05	2.80	0.02	0.00	0.00	0.00	0.00	20.40	0.0	77.3	283.4	3.2
10:00	76.80	14.06	1.40	58.83	13.99	80.35	2.90	0.02	0.00	0.00	0.00	0.00	21.40	0.0	75.8	284.8	3.6
11:00	81.90	12.69	1.50	45.37	8.80	58.96	2.90	0.02	0.00	0.00	0.00	0.00	22.00	0.0	75.7	284.1	4.7
12:00	93.50	12.25	1.50	45.58	7.63	57.41	2.90	0.02	0.00	0.00	0.00	0.00	22.70	0.0	72.0	300.9	4.8
13:00	101.70	12.43	1.70	44.41	5.19	52.55	2.90	0.02	0.00	0.00	0.00	0.00	23.10	0.0	68.9	272.5	4.4
14:00	103.00	12.48	2.00	31.06	3.71	36.87	2.90	0.02	0.00	0.00	0.00	0.00	23.00	0.0	71.0	271.7	4.8
15:00	106.40	12.18	1.90	22.15	1.59	24.70	2.90	0.02	0.00	0.00	0.00	0.00	22.90	0.0	74.3	287.6	4.6
16:00	94.9	12.53	1.8	18.02	1.59	20.54	2.8	0.02	0.00	0.00	0.00	0.00	22.40	0.0	78.2	324.4	3.4
17:00	96.00	12.76	1.50	17.17	1.06	18.89	2.80	0.02	0.00	0.00	0.00	0.00	22.60	0.0	74.5	296.6	1.7
18:00	96.10	12.59	1.50	22.05	1.70	24.76	2.80	0.02	0.00	0.00	0.00	0.00	22.60	0.0	72.4	270.5	2.7
19:00	92.40	13.60	1.50	22.90	3.50	28.33	2.80	0.02	0.00	0.00	0.00	0.00	22.00	0.0	77.3	268.7	3.0
20:00	92.90	15.57	1.40	33.81	10.28	49.57	2.90	0.02	0.00	0.00	0.00	0.00	21.40	0.0	81.0	268.4	1.7
21:00	86.60	15.92	1.40	36.36	8.16	48.93	2.90	0.02	0.00	0.00	0.00	0.00	21.20	0.0	81.9	241.9	1.2
22:00	80.00	16.36	1.30	33.92	6.36	43.75	2.90	0.02	0.00	0.00	0.00	0.00	20.90	0.0	84.0	243.7	1.5
23:00	81.40	17.45	1.60	43.57	9.01	57.46	2.90	0.02	0.00	0.00	0.00	0.00	20.60	0.0	86.3	209.3	0.9
00:00	70.30	17.07	1.40	55.01	12.19	73.79	2.90	0.02	0.00	0.00	0.00	0.00	20.40	0.0	86.6	210.3	0.5
Mean	65.38	16.31	1.53	41.65	7.34	53.01	2.88	0.02	0.00	0.00	0.00	0.00	20.40	0.0	80.3	213.1	2.2
Min	7.30	12.18	1.30	17.17	1.06	18.89	2.80	0.02	0.00	0.00	0.00	0.00	16.20	0.00	68.9	33.2	0.0
Max	106.40	21.71	2.00	68.37	27.03	106.97	2.90	0.02	0.00	0.00	0.00	0.00	23.10	0.0	89.2	324.4	4.8

Benzo(a)pirene ng/m³	<0.1
-------------------------	------

Metalli - Giornaliero µg/m³	
Arsenico	<0.001
Cadmio	<0.001
Nichel	0.0020
Piombo	0.0047



Il Responsabile del Laboratorio
Dot. Francesco Troisi

CAMPAGNA DI MONITORAGGIO LABORATORIO MOBILE
Punto di Campionamento: ATM 01



Natura Srl
 Via Rossini, 16
 80026 Casoria - (NA)
 Tel. +39 081 5737038
 Fax + 39 081 5739776

Data : 05 giugno 2019

Benzo(a)pirene ng/m ³
<0,1

Metalli - Giornaliero µg/m ³
Arsenico <0,001
Cadmio <0,001
Nichel 0,015
Piombo 0,008

Time	O3 µg/m ³	PM10 µg/m ³	SO2 µg/m ³	NO2 µg/m ³	NO µg/m ³	NOX µg/m ³	CO mg/m ³	Benzene µg/m ³	Toluene µg/m ³	Etilbenzene µg/m ³	M+P-Xilene µg/m ³	O-Xilene µg/m ³	TEMP E °C	PIOGGIA mm/H2O	UR E %	DV °N	VV ms
01:00	47,10	18,35	1,60	63,18	22,58	97,69	2,90	0,02	0,00	0,00	0,00	0,00	20,00	0,0	88,1	194,7	0,9
02:00	58,40	18,85	1,50	41,34	5,19	49,46	2,90	0,02	0,00	0,00	0,00	0,00	19,60	0,0	89,7	166,1	0,6
03:00	56,50	19,64	1,80	43,88	9,01	57,78	2,90	0,02	0,00	0,00	0,00	0,00	19,20	0,0	91,0	163,0	0,6
04:00	24,90	20,51	1,80	44,10	7,95	56,39	2,9	0,02	0,00	0,00	0,00	0,00	18,60	0,0	90,9	159,9	0,3
05:00	13,70	20,95	1,70	38,37	5,51	46,95	2,90	0,02	0,00	0,00	0,00	0,00	17,90	0,0	91,2	149,0	0,0
06:00	8,90	21,14	2,00	41,98	12,30	60,82	3,00	0,02	0,00	0,00	0,00	0,00	17,90	0,0	90,6	98,7	0,0
07:00	45,40	20,73	2,00	43,46	18,13	71,12	3,00	0,02	0,00	0,00	0,00	0,00	19,80	0,0	87,7	80,0	1,3
08:00	68,70	19,47	1,70	46,75	16,11	71,39	3,00	0,02	0,00	0,00	0,00	0,00	21,70	0,0	80,7	157,1	1,1
09:00	77,30	18,08	1,70	31,69	7,95	43,91	3,00	0,02	0,00	0,00	0,00	0,00	21,50	0,0	82,7	293,6	2,4
10:00	77,50	16,83	1,80	21,94	7,00	32,65	2,90	0,02	0,00	0,00	0,00	0,00	21,70	0,0	82,5	280,4	3,7
11:00	84,10	15,63	1,50	21,41	4,88	28,92	2,90	0,02	0,00	0,00	0,00	0,00	22,30	0,0	82,0	277,6	4,8
12:00	85,50	14,26	1,50	21,31	4,45	28,17	2,90	0,02	0,00	0,00	0,00	0,00	23,40	0,0	78,5	268,6	5,1
13:00	80,90	14,32	1,40	14,84	1,91	17,82	2,90	0,02	0,00	0,00	0,00	0,00	23,40	0,0	80,4	263,6	6,2
14:00	91,90	14,21	1,50	13,04	1,70	15,69	2,90	0,02	0,00	0,00	0,00	0,00	23,80	0,0	73,6	254,2	6,6
15:00	89,2	15,27	1,5	11,77	1,70	14,41	2,9	0,02	0,00	0,00	0,00	0,00	23,10	0,0	75,6	257,7	5,4
16:00	80,80	15,03	1,40	13,99	1,70	16,65	2,90	0,02	0,00	0,00	0,00	0,00	23,10	0,0	77,0	257,6	4,5
17:00	88,80	14,07	1,30	16,22	2,01	19,37	2,90	0,02	0,00	0,00	0,00	0,00	22,50	0,0	80,9	261,5	4,6
18:00	90,10	13,80	1,40	16,64	1,80	19,47	2,90	0,02	0,00	0,00	0,00	0,00	22,10	0,0	77,5	253,3	3,0
19:00	87,40	13,61	1,50	19,61	2,23	23,10	2,90	0,02	0,01	0,00	0,01	0,01	21,90	0,0	77,5	250,7	2,5
20:00	85,70	15,82	1,50	20,88	1,70	23,58	2,90	0,02	0,01	0,00	0,01	0,01	21,70	0,0	76,3	217,3	2,4
21:00	88,00	18,14	1,40	23,53	2,33	27,21	2,90	0,02	0,00	0,00	0,00	0,00	21,10	0,0	80,6	203,5	3,0
22:00	87,00	18,95	1,50	28,20	1,70	30,94	2,90	0,02	0,00	0,00	0,00	0,00	20,70	0,0	84,2	200,6	3,2
23:00	81,20	19,94	1,40	30,42	2,01	33,67	2,90	0,02	0,00	0,00	0,00	0,00	20,30	0,0	87,5	200,7	2,7
00:00	82,70	20,26	1,40	32,65	1,91	35,75	2,90	0,02	0,00	0,00	0,00	0,00	20,50	0,0	88,0	204,1	2,7
Mean	69,24	17,41	1,58	29,22	5,99	38,45	2,92	0,02	0,00	0,00	0,00	0,00	21,16	0,0	83,1	213,1	2,8
Min	8,90	13,61	1,30	11,77	1,70	14,41	2,90	0,02	0,00	0,00	0,00	0,00	17,90	0,0	73,6	80,0	0,0
Max	91,90	21,14	2,00	63,18	22,58	97,69	3,00	0,02	0,01	0,00	0,01	0,01	23,80	0,0	91,2	293,6	6,6

Il Responsabile del Laboratorio
 Dott. Francesco Troisi

CAMPAGNA DI MONITORAGGIO LABORATORIO MOBILE
Punto di Campionamento: ATM 01



Natura Srl
Via Rossini, 16
80026 Casoria - (NA)
Tel. +39 081 5737038
Fax + 39 081 5739776

Data : 06 giugno 2019

Time	O3 µg/m³	PM10 µg/m³	SO2 µg/m³	NO2 µg/m³	NO µg/m³	NOX µg/m³	CO mg/m³	Benzene µg/m³	Toluene µg/m³	Etilbenzene µg/m³	M+P-Xilene µg/m³	O-Xilene µg/m³	TEMP E °C	PIOGGIA mm/H2O	UR E %	DV °N	VV m/s	Benzo(a)pirene ngl/m³
01:00	82.80	25.51	1.40	60.63	3.60	66.48	2.90	0.02	0.00	0.00	0.00	0.00	20.60	0.0	86.9	217.7	2.0	<0,1
02:00	83.60	25.78	1.50	51.20	2.33	55.06	2.90	0.02	0.00	0.00	0.00	0.00	20.50	0.0	86.8	211.3	2.2	
03:00	89.70	26.26	1.40	42.40	2.01	45.72	2.90	0.02	0.00	0.00	0.00	0.00	20.40	0.0	86.6	224.5	2.4	
04:00	86.30	26.75	1.50	50.99	2.65	55.33	2.90	0.02	0.00	0.00	0.00	0.00	20.30	0.0	87.0	227.5	2.3	
05:00	87.80	27.06	1.40	46.75	2.65	51.06	2.90	0.02	0.00	0.00	0.00	0.00	20.30	0.0	87.5	237.9	1.9	
06:00	86.20	26.68	1.60	60.84	11.66	78.86	2.90	0.02	0.00	0.00	0.00	0.00	20.40	0.0	86.8	235.8	2.5	
07:00	87.80	25.36	1.50	68.58	21.20	101.05	2.90	0.02	0.00	0.00	0.00	0.00	20.60	0.0	85.3	249.4	2.7	
08:00	86.50	23.27	1.50	76.21	31.91	124.90	2.90	0.02	0.00	0.00	0.00	0.00	21.10	0.0	83.5	250.6	3.2	
09:00	87.40	21.44	1.40	63.39	23.43	99.18	2.90	0.02	0.00	0.00	0.00	0.00	22.00	0.0	81.1	261.8	4.2	
10:00	93.20	19.55	1.40	57.03	17.70	84.14	2.90	0.02	0.00	0.00	0.00	0.00	22.20	0.0	81.9	270.4	5.3	
11:00	95.50	17.91	1.40	39.43	8.48	52.50	2.90	0.02	0.00	0.00	0.00	0.00	22.40	0.0	80.5	264.0	5.8	
12:00	95.50	16.79	1.30	40.17	7.84	52.29	2.90	0.02	0.00	0.00	0.00	0.00	22.80	0.0	80.1	263.7	5.8	
13:00	91.30	16.94	1.40	29.36	5.41	37.72	2.90	0.02	0.00	0.00	0.00	0.00	22.90	0.0	79.7	265.8	5.9	
14:00	88.1	16.91	1.30	22.68	3.50	28.12	2.90	0.02	0.00	0.00	0.00	0.00	22.80	0.0	79.7	260.3	6.2	
15:00	84.30	17.36	1.40	21.52	2.54	25.50	2.90	0.02	0.00	0.00	0.00	0.00	22.60	0.0	81.4	264.4	5.5	
16:00	84.10	17.45	1.40	27.45	3.18	32.44	2.90	0.02	0.00	0.00	0.00	0.00	22.10	0.0	83.1	267.5	4.5	
17:00	83.30	17.01	1.20	27.14	2.86	31.64	2.90	0.02	0.00	0.00	0.00	0.00	21.80	0.0	85.1	278.2	3.5	
18:00	79.00	16.73	1.30	23.11	2.44	26.94	2.90	0.02	0.00	0.00	0.00	0.00	21.70	0.0	86.2	276.9	3.7	
19:00	80.10	17.28	1.40	21.52	2.01	24.70	2.80	0.02	0.00	0.00	0.00	0.00	20.90	0.0	78.40	265.20	4.9	
20:00	81.20	19.92	1.50	24.59	2.12	27.96	2.70	0.02	0.01	0.00	0.01	0.01	20.70	0.0	79.50	264.10	5.7	
21:00	83.10	21.58	1.30	33.07	3.92	39.21	2.90	0.02	0.02	0.00	0.01	0.01	20.70	0.0	80.20	265.00	6.1	
22:00	85.60	22.36	1.60	31.06	1.80	33.99	2.80	0.02	0.00	0.00	0.00	0.00	20.40	0.0	82.40	263.40	4.9	
23:00	87.30	23.69	1.50	26.08	2.01	29.29	2.70	0.02	0.00	0.00	0.00	0.00	20.30	0.0	84.90	264.10	3.4	
00:00	84.90	23.64	1.30	31.06	2.65	35.27	2.60	0.02	0.00	0.00	0.00	0.00	20.70	0.0	85.10	266.30	3.8	
Mean	86.37	21.38	1.41	40.68	7.08	51.64	2.86	0.02	0.00	0.00	0.00	0.00	21.30	0.0	83.3	254.8	4.1	
Min	79.00	16.73	1.20	21.52	1.80	24.70	2.60	0.02	0.00	0.00	0.00	0.00	20.30	0.00	78.4	211.3	1.9	
Max	95.50	27.06	1.60	76.21	31.91	124.90	2.90	0.02	0.02	0.00	0.01	0.01	22.90	0.0	87.5	278.2	6.2	

Metalli - Giornaliero	
	µg/m³
Arsenico	<0,001
Cadmio	<0,001
Nichel	0,0260
Piombo	0,0089

Il Responsabile del Laboratorio
Dott. Francesco Troisi

CAMPAGNA DI MONITORAGGIO LABORATORIO MOBILE
Punto di Campionamento: ATM 01



Natura Srl
Via Rossini, 16
80026 Casoria - (NA)
Tel. +39 081 5737038
Fax + 39 081 5739776

Data : 07 giugno 2019

Time	O3 µg/m³	PM10 µg/m³	SO2 µg/m³	NO2 µg/m³	NO µg/m³	NOX µg/m³	CO mg/m³	Benzene µg/m³	Toluene µg/m³	Etilbenzene µg/m³	M+P-Xilene µg/m³	O-Xilene µg/m³	TEMP E °C	PIOGGIA mm/H2O	URE %	DV °N	VV m/s	Benzo(a)pirene ng/m³
01:00	33.60	24.57	1.50	31.48	2.54	35.53	2.80	0.02	0.00	0.00	0.00	0.00	18.9	0.0	84.6	86.4	0.9	<0.1
02:00	26.20	24.90	1.40	31.80	1.70	34.57	2.70	0.02	0.00	0.00	0.00	0.00	17.3	0.0	87.6	79.2	1.1	
03:00	24.80	25.35	1.50	51.41	2.23	55.11	2.80	0.02	0.00	0.00	0.00	0.00	17	0.0	86.3	74.1	0.7	
04:00	21.60	25.59	1.40	35.09	1.91	38.20	2.9	0.02	0.00	0.00	0.00	0.00	17.4	0.0	88.1	77.9	0.3	
05:00	12.10	25.74	1.50	39.33	1.59	41.99	2.80	0.02	0.00	0.00	0.00	0.00	17.8	0.0	88.6	78.1	0.9	
06:00	8.70	25.55	1.60	36.36	3.60	42.04	2.80	0.02	0.00	0.00	0.00	0.00	18.3	0.0	87.2	71.9	0.4	
07:00	20.10	24.83	1.40	51.73	10.39	67.76	2.70	0.02	0.00	0.00	0.00	0.00	19.2	0.0	81	68.9	0.1	
08:00	38.40	23.86	1.60	61.69	17.07	87.87	2.70	0.02	0.00	0.00	0.00	0.00	19.8	0.0	81.3	284.3	0.8	
09:00	59.90	22.56	1.60	49.82	13.25	70.16	2.90	0.02	0.02	0.00	0.01	0.01	20.3	0.0	80.6	286.7	1.8	
10:00	76.40	20.69	1.50	29.04	5.30	37.24	2.70	0.02	0.00	0.00	0.00	0.00	21.5	0.0	78.1	281	2.9	
11:00	79.10	19.21	1.40	28.51	4.88	36.07	2.90	0.02	0.00	0.00	0.00	0.00	21.9	0.0	77.3	280.3	3.7	
12:00	87.00	18.66	1.40	22.58	3.18	27.53	2.90	0.02	0.00	0.00	0.00	0.00	22.6	0.0	72.1	298.6	4.1	
13:00	94.60	17.95	1.80	18.87	2.54	22.84	2.80	0.02	0.00	0.00	0.00	0.00	23	0.0	70.5	287.1	4	
14:00	99.40	19.21	1.90	15.48	1.70	18.14	2.90	0.02	0.00	0.00	0.00	0.00	23.3	0.0	72.1	289.1	4.6	
15:00	103.20	19.93	1.70	18.23	1.80	21.07	2.90	0.02	0.00	0.00	0.00	0.00	22.7	0.0	73.9	289.3	3.7	
16:00	91.50	19.42	1.90	16.01	1.80	18.83	2.90	0.02	0.00	0.00	0.00	0.00	22.6	0.0	75.4	300.1	3.3	
17:00	96.40	18.97	1.70	18.13	1.91	21.13	2.70	0.02	0.00	0.00	0.00	0.00	22.4	0.0	76.3	301.3	2	
18:00	95.30	19.12	1.50	19.08	1.80	21.93	2.80	0.02	0.00	0.00	0.00	0.00	22.1	0.0	72.1	297.4	2.4	
19:00	94.80	19.68	1.80	18.55	1.59	21.07	2.70	0.02	0.01	0.00	0.01	0.01	22.1	0.0	78.4	257.3	3.1	
20:00	93.60	20.92	1.30	22.90	1.48	25.29	2.80	0.02	0.02	0.00	0.02	0.02	21.6	0.0	79.3	267.3	1.8	
21:00	85.10	21.73	1.30	23.74	1.17	25.66	2.70	0.02	0.00	0.00	0.00	0.00	21.3	0.0	80.7	251.3	1.4	
22:00	81.10	22.06	1.40	29.57	2.44	33.45	2.80	0.02	0.00	0.00	0.00	0.00	20.7	0.0	81.9	244.3	1.1	
23:00	82.60	23.36	1.70	33.39	3.18	38.41	2.80	0.02	0.00	0.00	0.00	0.00	20.4	0.0	85.2	223.6	0.4	
00:00	75.80	24.15	1.30	37.21	1.59	39.85	2.90	0.02	0.00	0.00	0.00	0.00	19.6	0.0	84.6	206.2	0.2	
Mean	65.89	22.00	1.55	30.83	3.78	36.74	2.80	0.02	0.00	0.00	0.00	0.00	20.58	0.0	80.1	215.9	1.9	
Min	8.70	17.95	1.30	15.48	1.17	18.14	2.70	0.02	0.00	0.00	0.00	0.00	17.00	0.00	70.5	68.9	0.1	
Max	103.20	25.74	1.90	61.69	17.07	87.87	2.90	0.02	0.02	0.00	0.02	0.02	23.30	0.0	88.6	301.3	4.6	

Metalli - Giornaliero	
	µg/m³
Arsenico	0.002
Cadmio	<0.001
Nichel	0.003
Piombo	0.019

Il Responsabile del Laboratorio
Dott. Francesco Troisi

CAMPAGNA DI MONITORAGGIO LABORATORIO MOBILE
Punto di Campionamento: ATM 01



Natura Srl
Via Rossini, 16
80026 Casoria - (NA)
Tel. +39 081 5737038
Fax + 39 081 5739776

Data : 08 giugno 2019

Time	O3 µg/m³	PM10 µg/m³	SO2 µg/m³	NO2 µg/m³	NO µg/m³	NOX µg/m³	CO mg/m³	Benzene µg/m³	Toluene µg/m³	Etilbenzene µg/m³	M+P-Xilene µg/m³	O-Xilene µg/m³	TEMP E °C	PIOGGIA mm/H2O	UR E %	DV °N	W ms	Benzo(a)pirene ng/m³	
01:00	59,90	19,24	2,6	41,87	4,03	45,79	2,90	0,00	0,00	0,00	0,00	0,00	18,1	0,0	77,1	47,6	2	<0,1	
02:00	69,30	19,24	2,3	20,78	2,23	22,58	2,90	0,02	0,00	0,00	0,00	0,00	17,7	0,0	75,6	42,3	1,9		
03:00	72,10	19,70	1,9	14,95	1,70	17,81	2,70	0,02	0,00	0,00	0,00	0,00	17,3	0,0	74,9	51,2	2,1		
04:00	68,70	19,22	1,2	14,84	1,59	17,70	2,7	0,02	0,02	0,00	0,02	0,02	17,2	0,0	76,3	39,4	2		
05:00	60,10	19,47	1,5	14,52	2,12	16,96	2,80	0,02	0,01	0,00	0,02	0,02	17,7	0,0	77,5	39,8	3		
06:00	58,30	19,80	1,4	16,75	1,91	19,50	2,80	0,02	0,00	0,00	0,00	0,00	17,9	0,0	76	34,1	2,6		
07:00	56,20	19,82	1,8	29,26	3,71	25,76	2,80	0,02	0,00	0,00	0,00	0,00	18,4	0,0	74,9	57,4	2,4		
08:00	60,00	19,47	2,5	30,85	4,45	36,68	2,90	0,02	0,00	0,00	0,00	0,00	19,6	0,0	70,2	50,3	2,7		
09:00	68,10	19,02	2,4	34,66	9,43	46,85	2,80	0,02	0,00	0,00	0,00	0,00	19,9	0,0	64,2	54,6	2,9		
10:00	70,60	17,70	1,9	29,15	6,25	42,51	2,80	0,02	0,01	0,00	0,00	0,00	20,6	0,0	59,8	69,4	3,1		
11:00	76,70	16,41	2	25,55	5,30	35,19	2,70	0,02	0,00	0,00	0,00	0,00	21,3	0,0	55,6	69	3,7		
12:00	80,50	15,76	2,1	21,62	4,13	26,61	2,70	0,02	0,00	0,00	0,00	0,00	21,8	0,0	51	70,1	3		
13:00	81,40	15,24	1,9	20,46	3,07	25,02	2,70	0,02	0,00	0,00	0,00	0,00	22,7	0,0	45,7	75,3	4,1		
14:00																			
15:00																			
16:00																			
17:00																			
18:00																			
19:00																			
20:00																			
21:00																			
22:00																			
23:00																			
00:00																			
Mean	67,84	18,41	1,96	24,25	3,84	29,15	2,78	0,02	0,00	0,00	0,00	0,00	19,25	0,0	67,6	53,9	2,7		
Min	56,20	15,24	1,20	14,52	1,59	16,96	2,70	0,00	0,00	0,00	0,00	0,00	17,20	0,00	45,7	34,1	1,9		
Max	81,40	19,82	2,60	41,87	9,43	46,85	2,90	0,02	0,02	0,00	0,02	0,02	22,70	0,0	77,5	75,3	4,1		

Metalli - Giornaliero µg/m³	
Arsenico	0,002
Cadmio	<0,001
Nichel	0,013
Piombo	0,003

Il Responsabile del Laboratorio
Dott. Francesco Troisi

