



COMUNI DI GORNO, OLTRE IL COLLE, ONETA  
(PROVINCIA DI BERGAMO)  
MINIERE DEL COMPLESSO RISO/PARINA

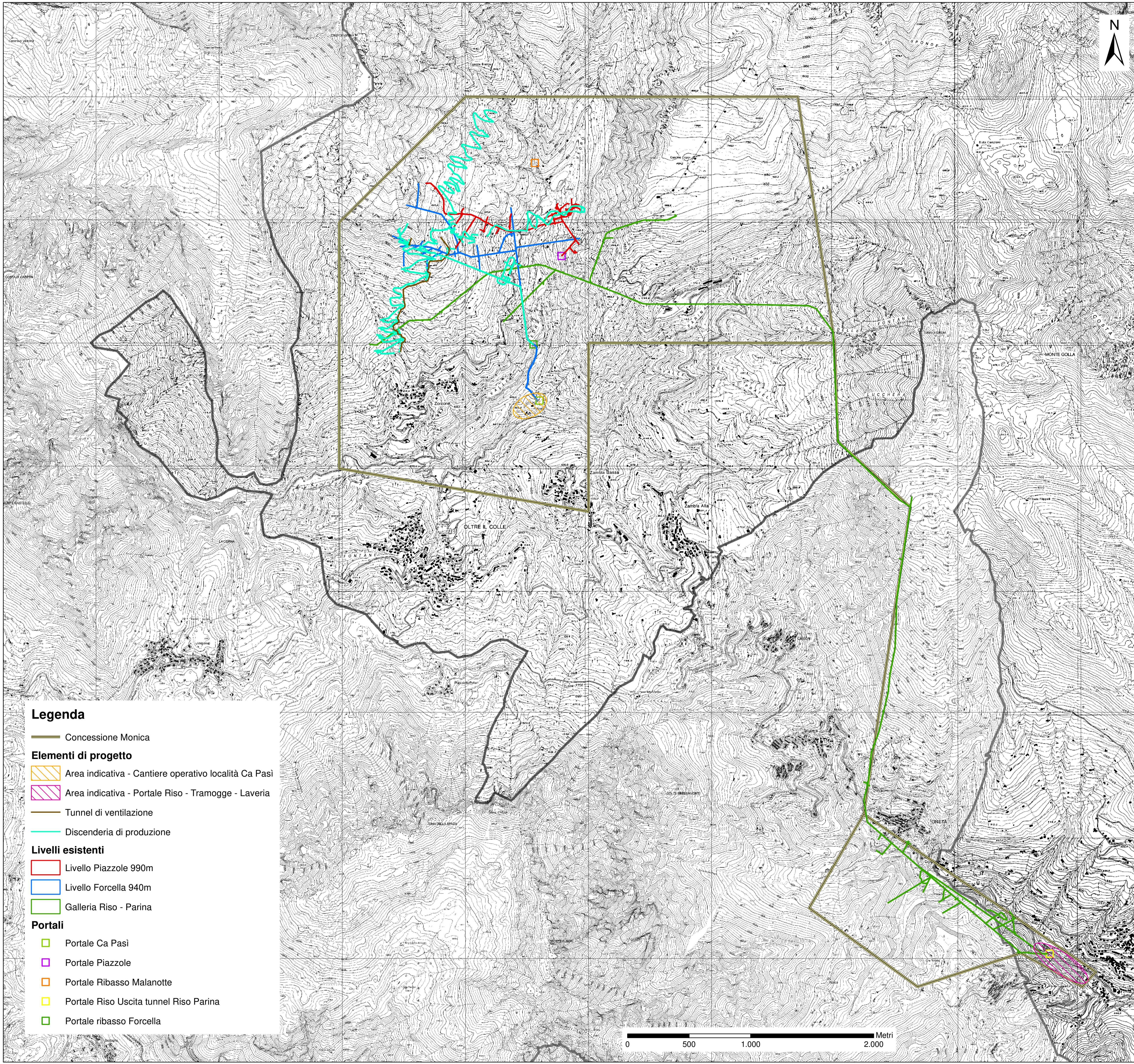
ISTANZA DI RINNOVO DELLA CONCESSIONE  
MINERARIA DENOMINATA "MONICA"



TAVOLA:

PROGETTO GENERALE  
PLANIMETRIA GENERALE DI PROGETTO

REVISIONE:	SCALA:	DATA:	CODICE TAVOLA:
Rev_00	1 : 15.000	20/12/2019	DG01



- Legenda**
- Concessione Monica
  - Elementi di progetto**
  - Area indicativa - Cantiere operativo località Ca Pasi
  - Area indicativa - Portale Riso - Tramogge - Laveria
  - Tunnel di ventilazione
  - Discenderia di produzione
  - Livelli esistenti**
  - Livello Piazzole 990m
  - Livello Forcella 940m
  - Galleria Riso - Parina
  - Portali**
  - Portale Ca Pasi
  - Portale Piazzole
  - Portale Ribasso Malanotte
  - Portale Riso Uscita tunnel Riso Parina
  - Portale ribasso Forcella

