



COMUNI DI GORNO, OLTRE IL COLLE, ONETA
(PROVINCIA DI BERGAMO)
MINIERE DEL COMPLESSO RISO/PARINA

ISTANZA DI RINNOVO DELLA CONCESSIONE
MINERARIA DENOMINATA "MONICA"



TAVOLA:

PROGETTO GENERALE
FASI DI SVILUPPO DELLA MINIERA

REVISIONE:	SCALA:	DATA:	CODICE TAVOLA:
Rev_00		varie	20/12/2019
			DG04

SCHEDULING - ANNO 0 - 3

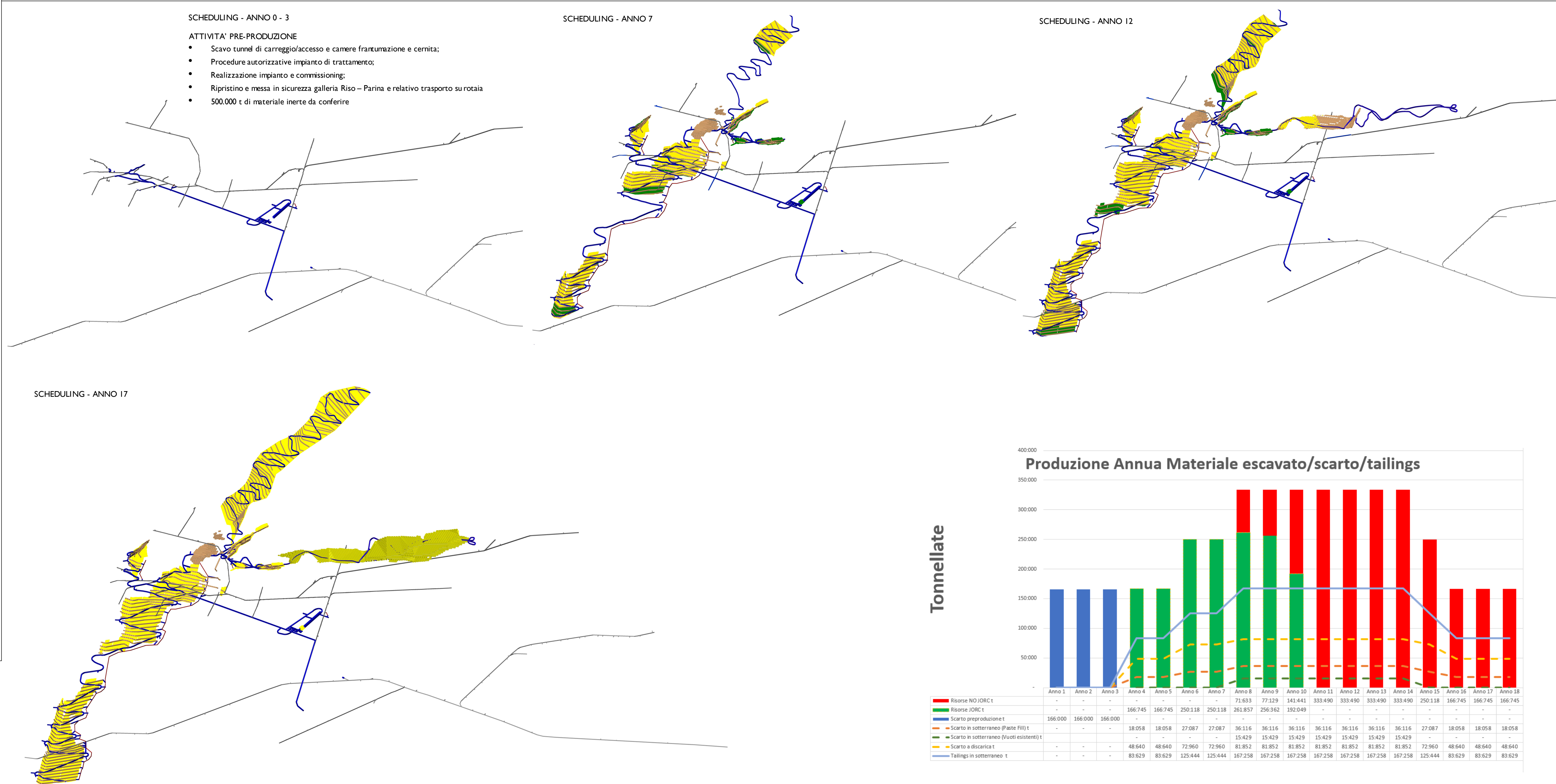
ATTIVITA' PRE-PRODUZIONE

- Scavo tunnel di carreggio/accesso e camere frantumazione e cernita;
- Procedure autorizzative impianto di trattamento;
- Realizzazione impianto e commissioning;
- Ripristino e messa in sicurezza galleria Riso - Parina e relativo trasporto su rotaia
- 500.000 t di materiale inerte da conferire

SCHEDULING - ANNO 7

SCHEDULING - ANNO 12

SCHEDULING - ANNO 17



Tonnellate

Produzione Annuale Materiale escavato/scarto/tailings

