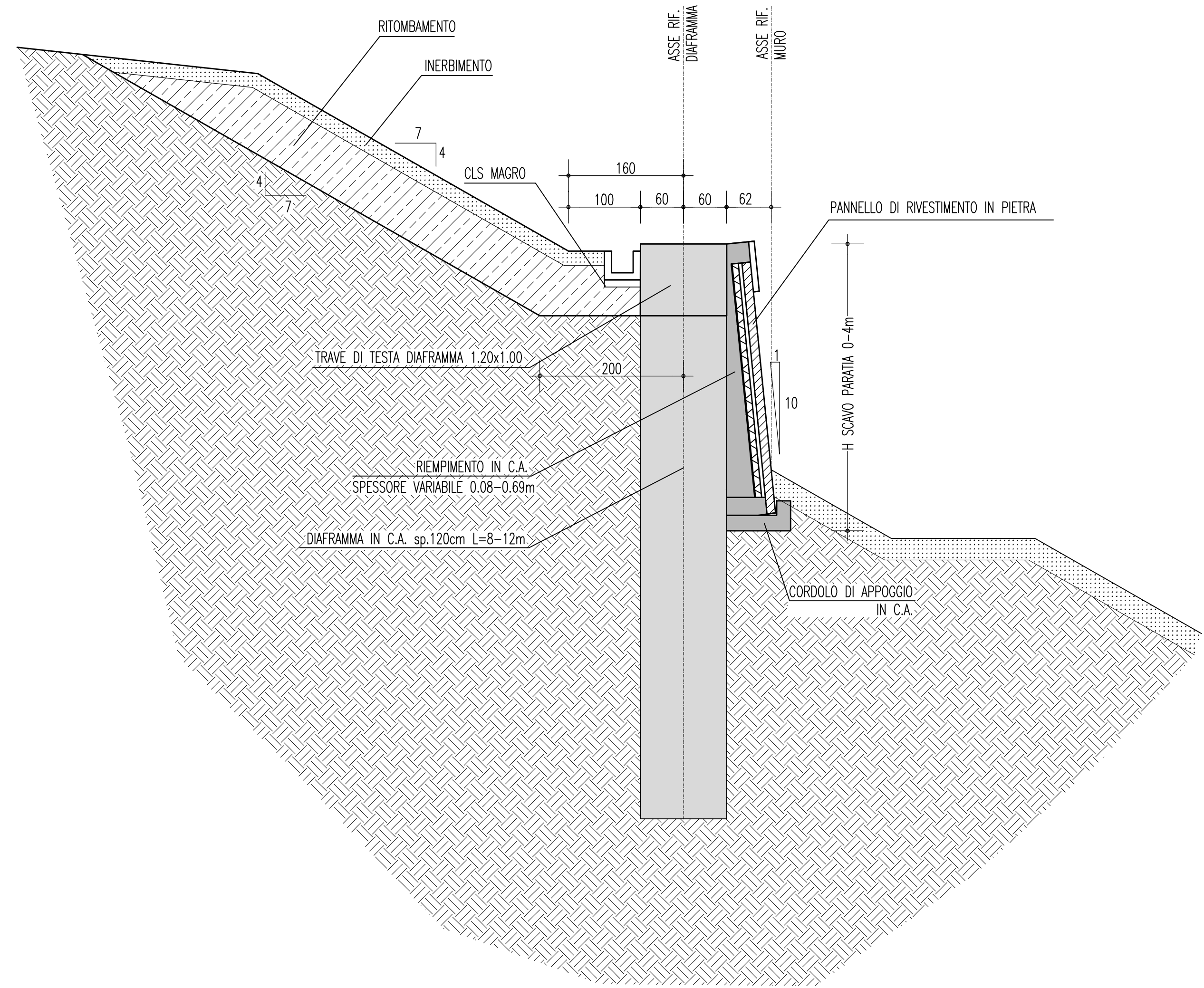


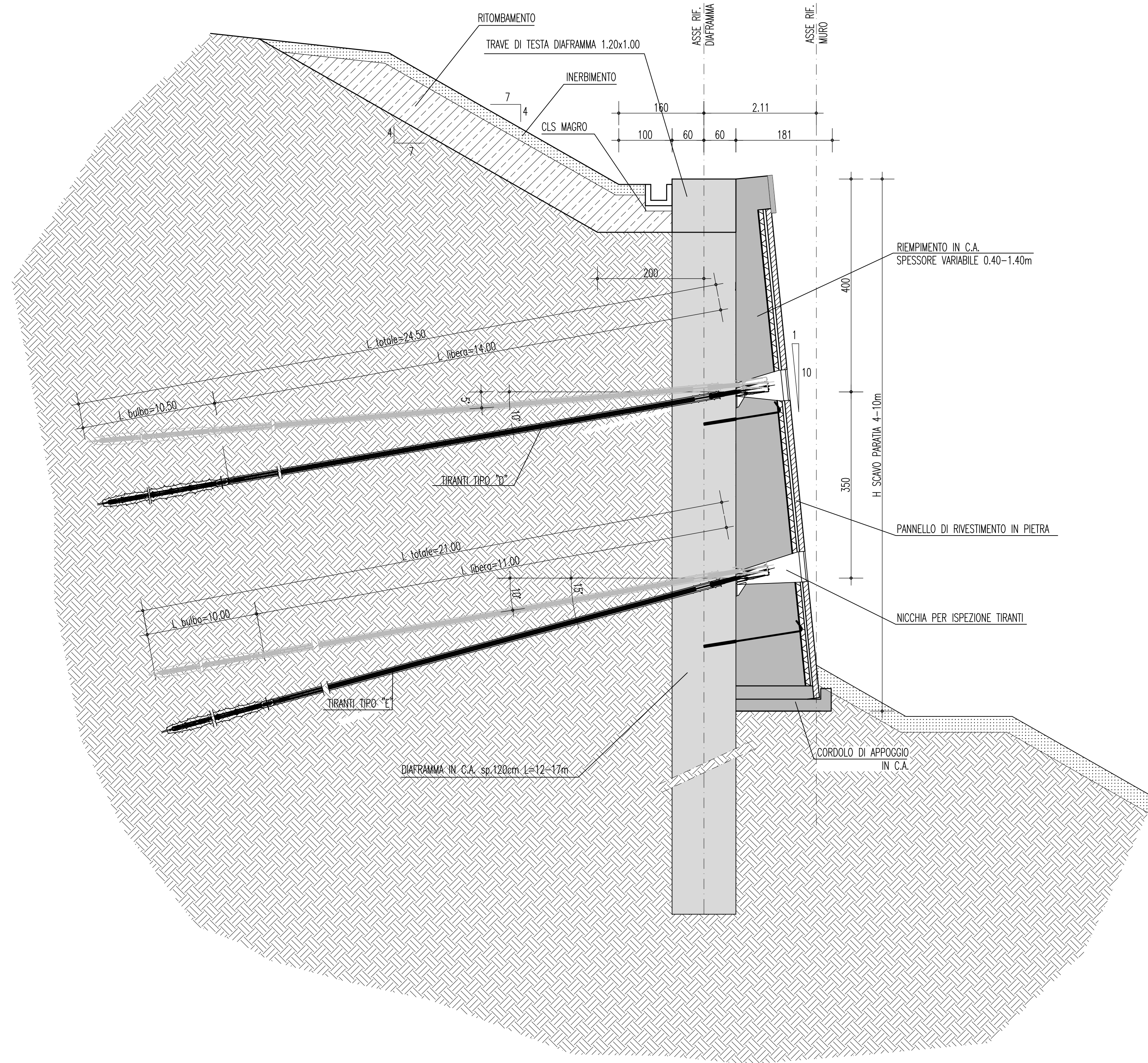
SEZIONE TIPO 0.00-4.00

SCALA 1:50



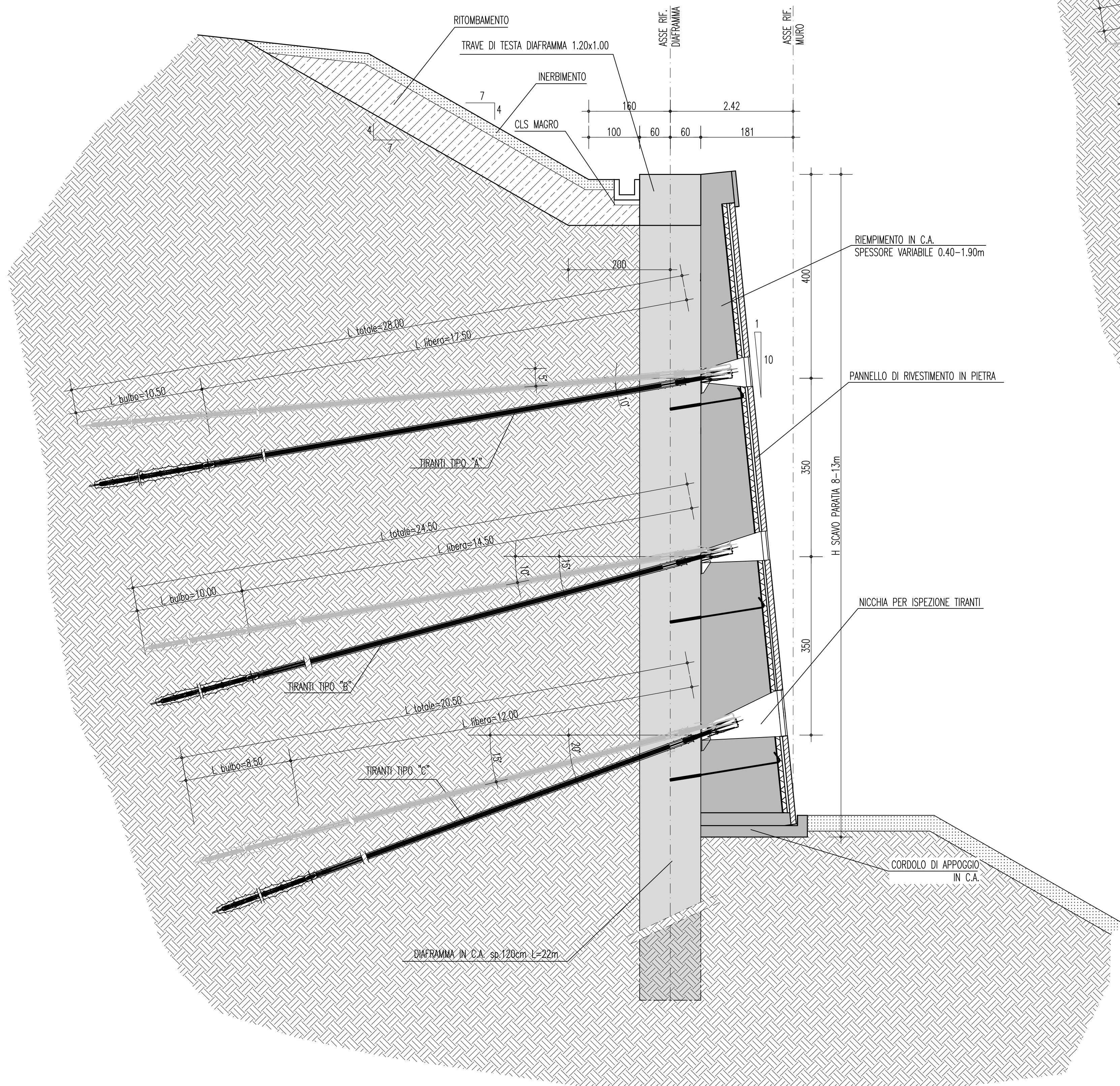
SEZIONE TIPO 4.00-10.00

SCALA 1:50



SEZIONE TIPO 10.00-13.00

SCALA 1:50



NOTA

LA TIPOLOGIA DELLA CANALETTA DI RACCOLTA DELLE ACQUE A TERGO PARATIA E' INDICATA NELLE RELATIVE TAVOLE IDRAULICHE.

NOTE GENERALI

CONGLOMERATO CEMENTIZIO PER GETTI IN OPERA
 - Classe di esposizione ambientale: XF4 (UNI 11104 e UNI EN 206-1)
 - Classe di resistenza: CLASSE C28/35
 - Rapporto A/C massimo: 0,45
 - Classe di consistenza: S4
 - Diametro massimo degli aggregati: 32 mm

CONGLOMERATO CEMENTIZIO PER DIAFRAMMI E RIPIEPISTO
 - Classe di esposizione ambientale: XC2 (UNI 11104 e UNI EN 206-1)
 - Classe di resistenza: CLASSE C25/30
 - Rapporto A/C massimo: 0,60
 - Classe di consistenza: S4
 - Diametro massimo degli aggregati: 32 mm

CALCESTRUZZO MACRO
 - Classe di esposizione ambientale: X0 (UNI 11104 e UNI EN 206-1)
 - Classe di resistenza: CLASSE C12/15

ACCIAIO PER CONGLOMERATO CEMENTIZIO ARMATO
 Per le armature metalliche si adottano toncini in acciaio del tipo B450C controllato in stabilimento che presentano le seguenti caratteristiche:
 - Tensione di snervamento caratteristica $f_{yk} = 450 \text{ N/mm}^2$
 - Tensione caratteristica a rottura $f_{tk} = 540 \text{ N/mm}^2$
 - Resistenza di calcolo $f_{yd} = f_{yk}/\gamma_m = 450/1,15 = 391,30 \text{ N/mm}^2$
 - Deformazione caratteristica al carico massimo $\epsilon_{uk} = 7,5 \%$
 - Deformazione di progetto $\epsilon_{ud} = 6,75 \%$

COPRIFERRO
 - Copriferro minimo (C_{min}) = 80 mm

ACCIAIO PER PIASTRE E CONTRASTI
 Elementi non saldati:
 acciaio S355J0 (ex S10 C) (UNI EN 10025)

ACCIAI PER TIRANTI
 TREFOLI ACCIAIO ARMONICO DA 0,6"
 $A = 1,39 \text{ cm}^2$ $f_{pk} \geq 1800 \text{ MPa}$ $f_{pk} \geq 1600 \text{ MPa}$
MISCELA CEMENTIZIA PER INIEZIONE DEI TIRANTI
 - Classe di esposizione ambientale: XC2 (UNI 11104 e UNI EN 206-1)
 - Classe di resistenza: CLASSE C25/30
 - Rapporto A/C massimo: 0,60
 - Contenuto minimo di cemento: 100 kg/mc
 - Cemento tipo II 32,5 32,5R 42,5 42,5R in ambiente non aggressivo
 - Eventuali additivi superfluidificanti, antiritiro, acceleranti, non aeranti e senza cloruri
 - Filler calcareo o siliceo: 0-30 kg
 - Eventuale bentonite: < 4% in peso del cemento
 - Fluidità Morsch: 20"-35"
 - Essudazione: < 2%
 - Bulbi eseguiti con iniezioni ripetute e selettive con valvola al metro lineare

DRENAGGI CORTI IN PVC MICROFESSURATO su paramenti opere di sostegno:
 Tubi L=1,50m, di diametro esterno $\phi 62 \text{ mm}$ e di spessore 5mm
 numero uno ogni 2,50m x 2,00m

TUBI IN PVC MICROFESSURATO:
 Tubi in PVC DN 250 microfessurato, flessibile.
 Rivestimento esterno del tubo con tessuto non tessuto 200 g/m²

MATERIALE DRENANTE:
 Strato di materiale granulare, ghiaia e sabbia, con equivalente in sabbia non inferiore a 70, opportunamente steso e compattato, sp.=70cm.

ELEMENTI PARATIA	INCIDENZA ARMATURA % ϕ δ
DIAFRAMMI L=22m	90
DIAFRAMMI L<17m	60
TRAVE DI TESTATA DIAFRAMMI	60
RIPIEPISTO IN C.A.	15
CORDOLO DI APPOGGIO	30

NOTE GENERALI

- LA TRAVE DI TESTATA VA ESEGUITA SUBITO DOPO LA REALIZZAZIONE DEI DIAFRAMMI
 - I TIRANTI SUI DIAFRAMMI SONO DEFINITI CON RELATIVA TABELLA NEL PROSPETTO
 - TUTTI I DIAFRAMMI SARANNO REALIZZATI CON BENNA MORDENTE

Stretto di Messina
 Concessionaria per la progettazione, realizzazione e gestione del collegamento stabile tra lo Stretto e il Continente
 Organismo di diritto pubblico
 (Legge n° 1158 del 07 dicembre 1971, modificata dal D.Lgs. n° 114 del 24 aprile 2000)

PONTE SULLO STRETTO DI MESSINA
 PROGETTO DEFINITIVO

EUROLINK S.C.p.A.
 IMPREGILO S.p.A. (Mandataria)
 SOCIETA' ITALIANA PER CONDOTTE D'ACQUA S.p.A. (Mandante)
 COOPERATIVA MURATORI E CEMENTISTI - C.M.C. di Ravenna Soc. Coop. a.r.l. (Mandante)
 SACVYR S.A.U. (Mandante)
 ISHIKAWAJIMA - HARIMA HEAVY INDUSTRIES CO. Ltd. (Mandante)
 A.C.I. S.C.P.A. - CONSORZIO STABILE (Mandante)

IL PROGETTISTA Dott. Ing. F. Colla Ordine Ingegneri Milano n° 20305	IL CONTRAENTE GENERALE Project Manager (Ing. P.P. Marchesetti)	STRETTO DI MESSINA Direttore Generale e RUP Validazione (Ing. G. Timmenhelt)	STRETTO DI MESSINA Amministratore Delegato (Dott. P. Cicco)
---	---	--	--

COLLEGAMENTI SICILIA **SS0438_F0**
 INFRASTRUTTURE STRADALI OPERE CIVILI
 ELEMENTI DI CARATTERE GENERALE
 GENERALE
 PARATIA CARR. RC IN SX DA PK 1+274 A PK 1+356 - SEZIONI TIPO

REV.	DATA	DESCRIZIONE	REDAITTO	VERIFICATO	APPROVATO
FO	20/06/2011	EMISSIONE FINALE	PRO. ITR S.r.l.	G. SCUTO	F. COLLA