



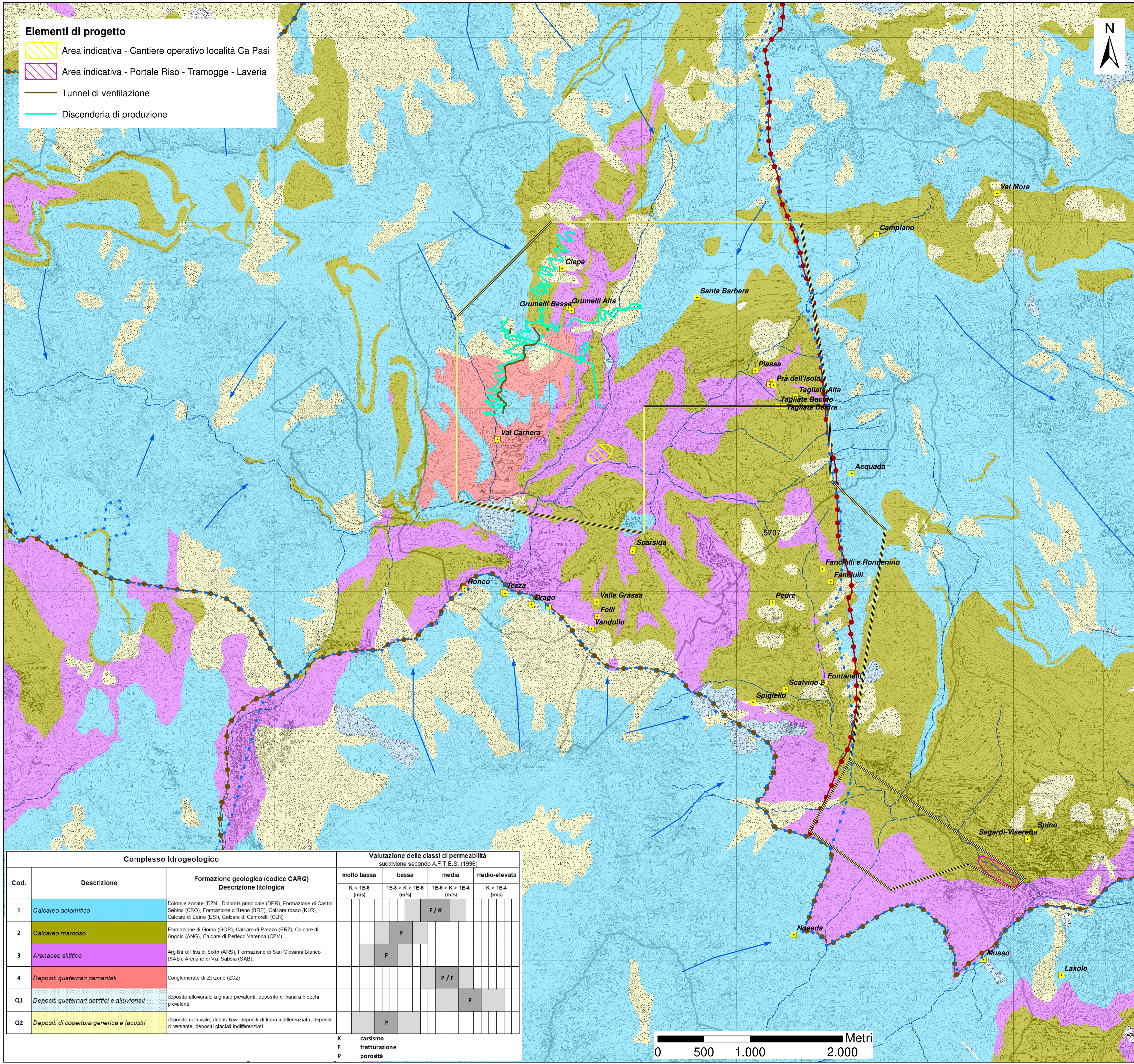
COMUNI DI GORNO, OLTRE IL COLLE, ONETA  
(PROVINCIA DI BERGAMO)  
MINIERE DEL COMPLESSO RISO/PARINA

ISTANZA DI RINNOVO DELLA CONCESSIONE  
MINERARIA DENOMINATA "MONICA"



TAVOLA:  
PROGETTO GENERALE  
CARTA IDROGEOLOGICA

REVISIONE:	SCALA:	DATA:	CODICE TAVOLA:
Rev_00	1 : 20.000	20/12/2019	DG07



Complesso idrogeologico			Valutazione delle classi di permeabilità suddivisione secondo A.F.T.E.S. (1995)			
Cod.	Descrizione	Formazione geologica (codice CARG) Descrizione litologica	permeabilità			
			molto bassa K < 1E-8 (m/s)	bassa 1E-8 > K > 1E-6 (m/s)	media 1E-6 > K > 1E-4 (m/s)	medio-elevata K > 1E-4 (m/s)
1	Calcareo dolomitico	Dolomie zonate (DZN), Dolomia principale (DPR), Formazione di Castro Sebino (CSO), Formazione di Breno (BRE), Calcare rosso (KLR), Calcare di Esino (ESI), Calcare di Camorelli (CLR)			F / K	
2	Calcareo marnoso	Formazione di Gorno (GOR), Calcare di Prezzo (PRZ), Calcare di Angolo (ANG), Calcare di Perledo Varenna (CPV)		F		
3	Arenaceo siltitico	Argilliti di Riva di Sotto (ARS), Formazione di San Giovanni Bianco (SAB), Arenarie di Val Sabbia (SAB)		F		
4	Depositi quaternari cementati	Conglomerato di Zirzone (ZOZ)			P / F	
Q1	Depositi quaternari detritici e alluvionali	deposito alluvionale a ghiaie prevalenti, deposito di frana a blocchi prevalenti				P
Q2	Depositi di copertura generica e lacustri	deposito colluviale, debris flow, depositi di frana indifferenziata, depositi di versante, depositi glaciali indifferenziati		P		

K carsismo  
 F fratturazione  
 P porosità

**LEGENDA**

- Concessione Monica
- Sorgente captata
- Unità idrostratigrafica
- Idrografia**
- fiume
- torrente
- impluvio
- limite topografico
- limite permeabilità
- limite idrografico
- direzione di deflusso

