

**Legenda**

**Sezioni idrogeologiche**

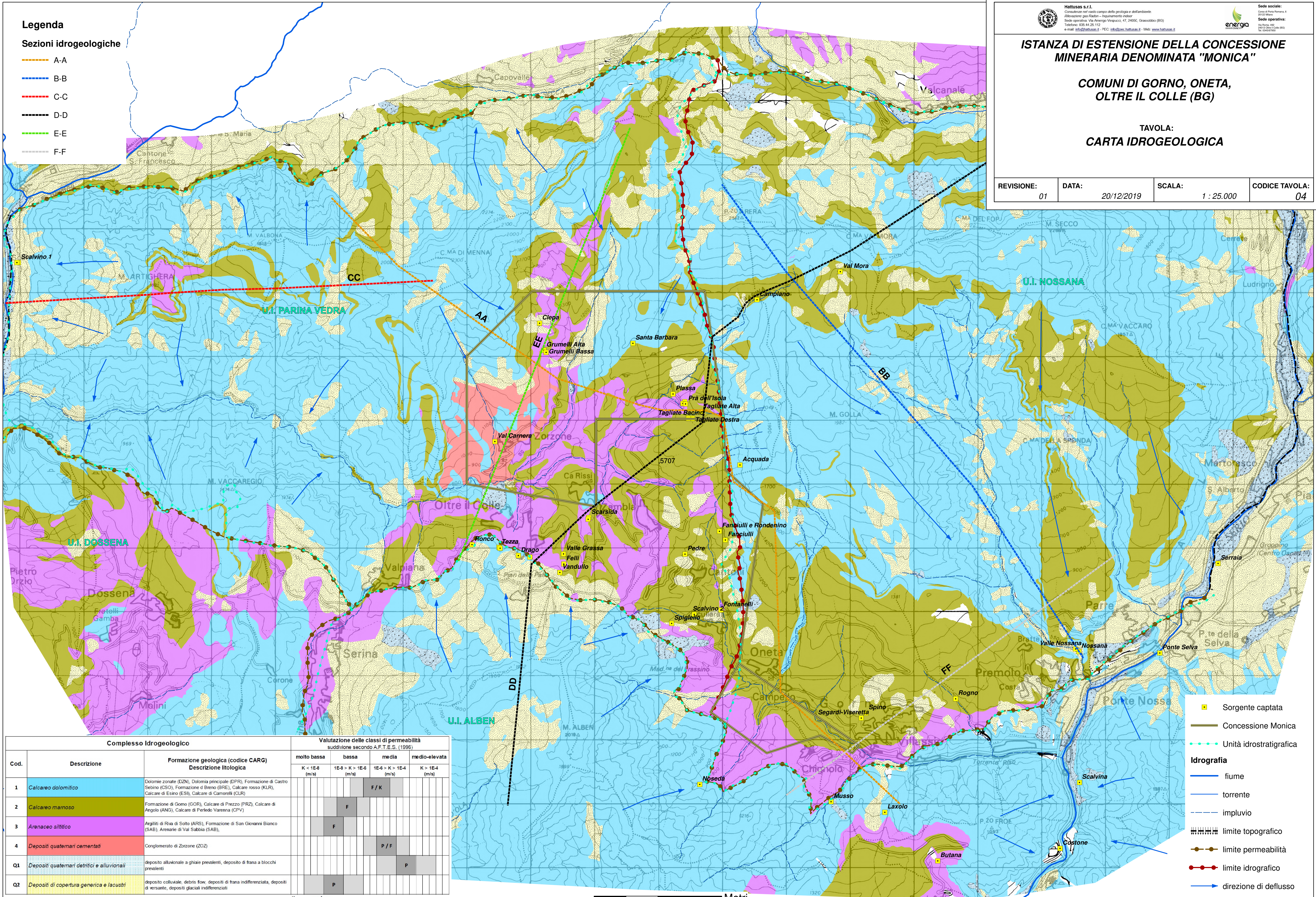
- A-A
- B-B
- C-C
- D-D
- E-E
- F-F

**ISTANZA DI ESTENSIONE DELLA CONCESSIONE MINERARIA DENOMINATA "MONICA"**

**COMUNI DI GORNO, ONETA, OLTRE IL COLLE (BG)**

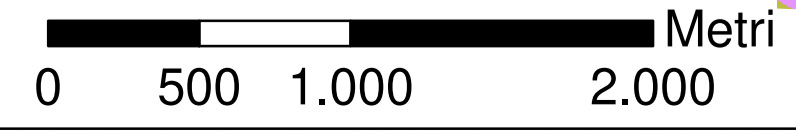
TAVOLA:  
**CARTA IDROGEOLOGICA**

REVISIONE:	DATA:	SCALA:	CODICE TAVOLA:
01	20/12/2019	1 : 25.000	04



Complesso idrogeologico		Valutazione delle classi di permeabilità suddivisione secondo A.F.T.E.S. (1995)				
Cod.	Descrizione	Formazione geologica (codice CARG) Descrizione litologica	molto bassa K < 1E-8 (m/s)	bassa 1E-8 > K > 1E-6 (m/s)	media 1E-6 > K > 1E-4 (m/s)	medio-elevata K > 1E-4 (m/s)
1	Calcareo dolomitico	Dolomie zonate (DZN), Dolomia principale (DPR), Formazione di Castro Sebino (CSO), Formazione di Breno (BRE), Calcarea rosso (KLR), Calcarea di Esino (ESI), Calcarea di Camorelli (CLR)			F / K	
2	Calcareo marnoso	Formazione di Gorno (GOR), Calcarea di Prezzo (PRZ), Calcarea di Angolo (ANG), Calcarea di Perledo Varenna (CPV)		F		
3	Arenaceo siltitico	Argilliti di Riva di Sotto (ARS), Formazione di San Giovanni Bianco (SAB), Arenarie di Val Sabbia (SAB)		F		
4	Depositi quaternari cementati	Conglomerato di Zorzone (ZOZ)			P / F	
Q1	Depositi quaternari detritici e alluvionali	deposito alluvionale a ghiaie prevalentemente, deposito di frana a blocchi prevalentemente				P
Q2	Depositi di copertura generica e lacustri	deposito colluviale, debris flow, depositi di frana indifferenziata, depositi di versante, depositi glaciali indifferenziati		P		

K carsismo  
 F fratturazione  
 P porosità



- Sorgente captata
- Concessione Monica
- Unità idrostratigrafica
- Idrografia**
- fiume
- torrente
- impluvio
- ||||| limite topografico
- limite permeabilità
- limite idrografico
- direzione di deflusso