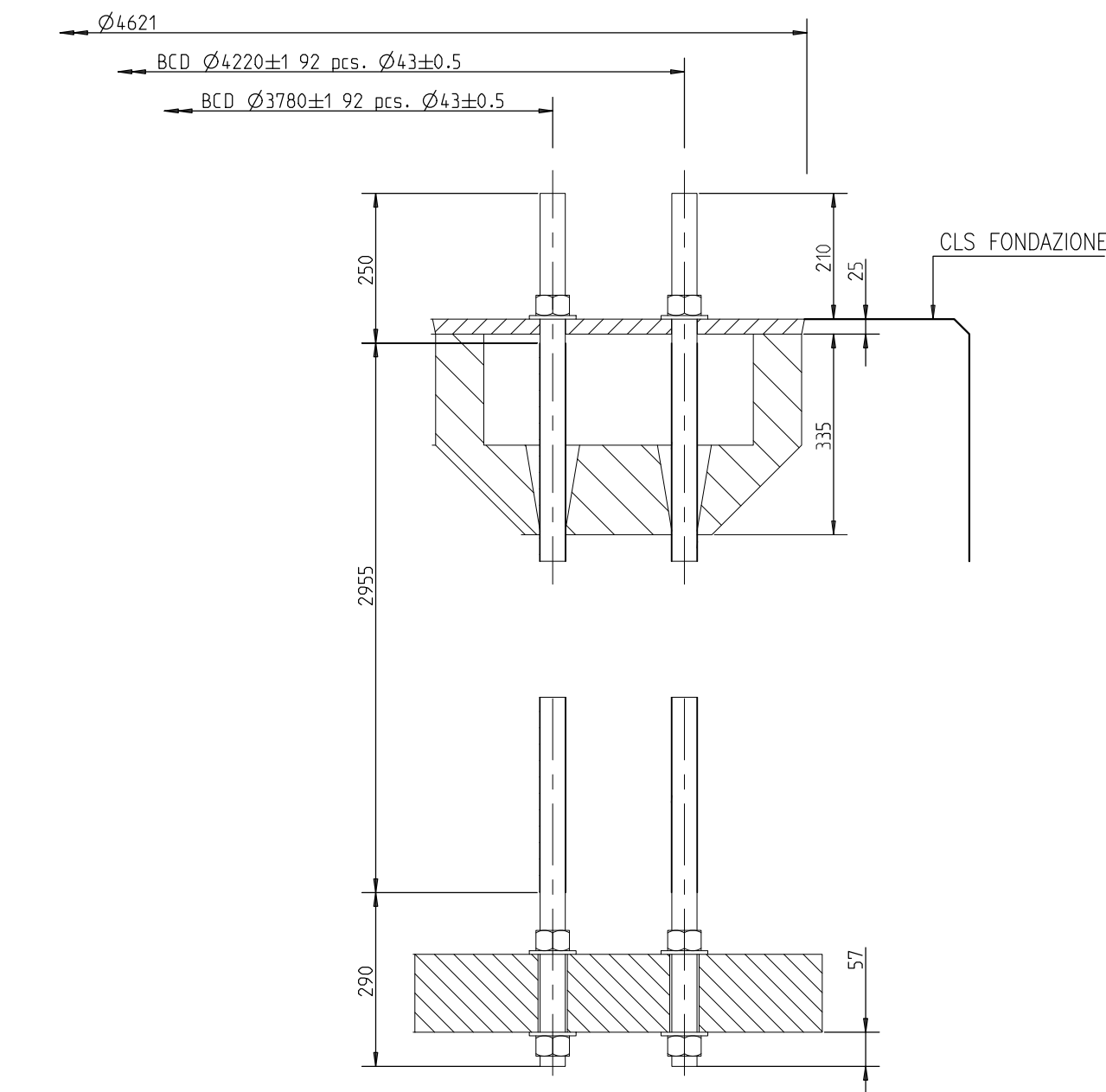
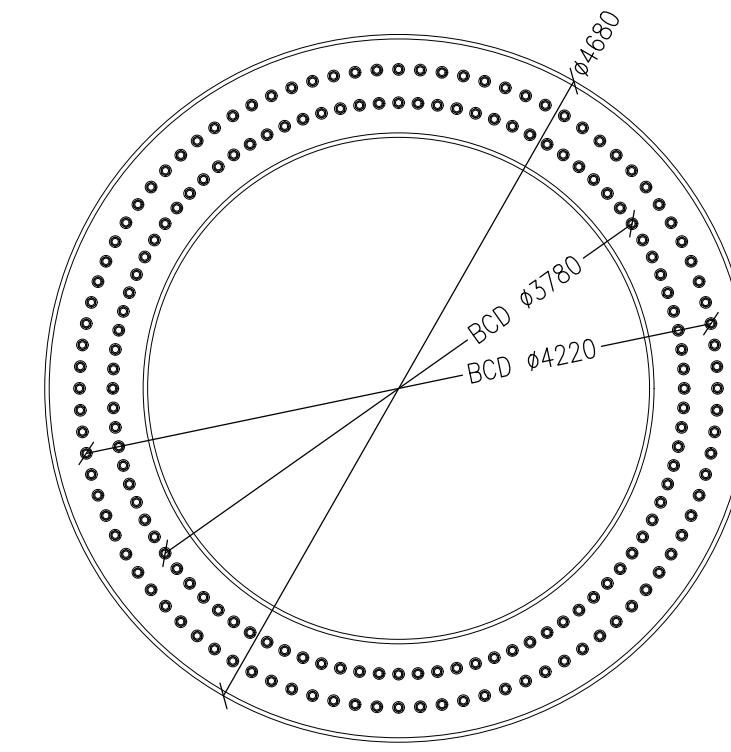
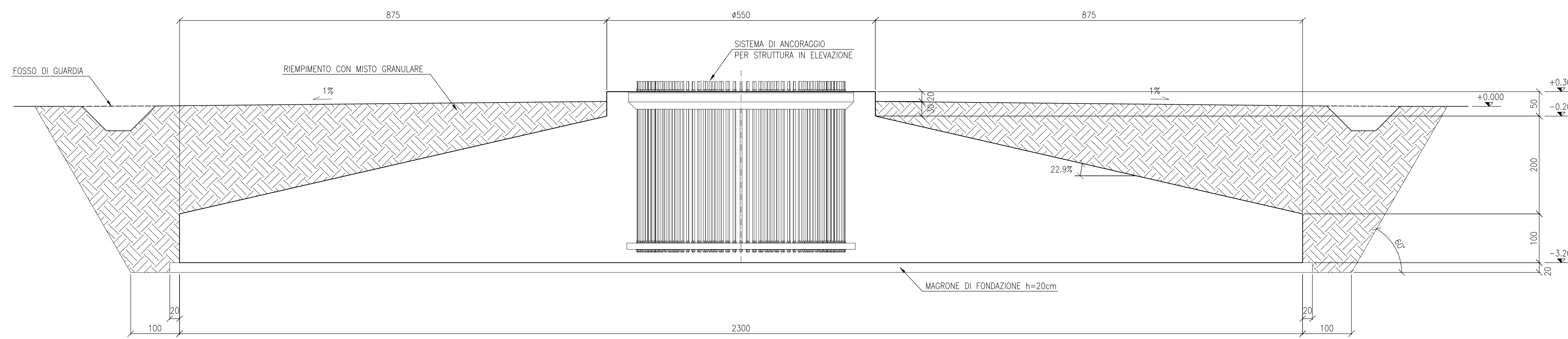


VISTA ISOMETRICA



PARTICOLARE SISTEMA ANCORAGGIO  
NON IN SCALA

NOTA: TUTTE LE DIMENSIONI DEL PARTICOLARE DEL SISTEMA DI ANCORAGGIO SONO ESPRESSE IN mm



SEZIONE A-A  
CASSERI

MATERIALE	U.M.	QUANTITÀ
SCAVO DI FONDAZIONE	mc	1815
VOLUME REINTERRO	mc	943
CALCESTRUZZO MAGRO C12/15	mc	86
CALCESTRUZZO C32/40	mc	786
ARMATURE	kg	43622

REFERENCE DRAWINGS

Note :

- LE DIMENSIONI SONO ESPRESSE IN CENTIMETRI SALVO DOVE DIVERSAMENTE SPECIFICATO.
- LE ELEVAZIONI SONO ESPRESSE IN METRI. L'ELEVAZIONE 0.00 CORRISPONDE ALLA QUOTA S.L.M. DEL PIANO CAMPAGNA NEL SITO IN OGGETTO.
- TUTTE LE MISURE RIPORTATE NEL DISEGNO DOVRANNO ESSERE VERIFICATE, PRIMA DELL'ESECUZIONE, DA PARTE DELL'IMPRESA COSTRUTTRICE.
- PER L'UBICAZIONE DEI FOSSI DI GUARDIA SI RIMANDA ALLA 2PLANIMETRIA GENERALE DI IMPIANTO DOC. n. SY2400FGDG00159, PER LE CARATTERISTICHE SI RIMANDA ALLA "RELAZIONE IDROLOGICA E IDRAULICA" DOC. n. SY2400FARU00164"

CARATTERISTICHE MATERIALI

CALCESTRUZZO :	Classe di Resistenza	Classe di esposizione	Classe di compatibilità	Copertura minima
(conforme UNI EN 206-1 UNI 11194)	C12/15	XS3	S3	5
CLS magrone	C32/40	XS3	S3	5
CLS stelo di fondazione	C32/40	XS3	S3	5

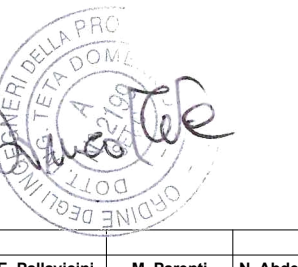
DIMENSIONE NOMINALE MASSIMA AGGREGATO	d <sub>max</sub> = 20 mm
NOTE RELATIVE AL CALCESTRUZZO	-
ACCORDO PER ARMATURA	B 450 C

NOTE RELATIVE ALLE ARMATURE

LE DIMENSIONI DELLE BARRE DI ARMATURA SONO RIFERITE AL LORO INGOMBRO ESTERNO E GLI ANGOLI DI SACOMATURA (se non diversamente indicato) DI 90° OPIPURE DI 45°

DIAMETRO PEGATURE d <sub>br</sub> :	SOVRAPPOSIZIONI ARMATURE LONGITUDINALI:
(per arm. longitudinali e staffe)	Barre singole
Barre < 16 d <sub>br</sub> = 4d	Reti Elettrodotate
Barre > 16 d <sub>br</sub> = 7d	(SE NON DIVERSAMENTE SPECIFICATO)

PIEGATURA ARMATURE LONGITUDINALI:	GANCI DI CHIUSURA DELLE STAFFE:
L ≥ 5d ≥ 70 mm	a ≥ 10 d ≥ 60 mm
(SALVO DOVE DIVERSAMENTE SPECIFICATO)	

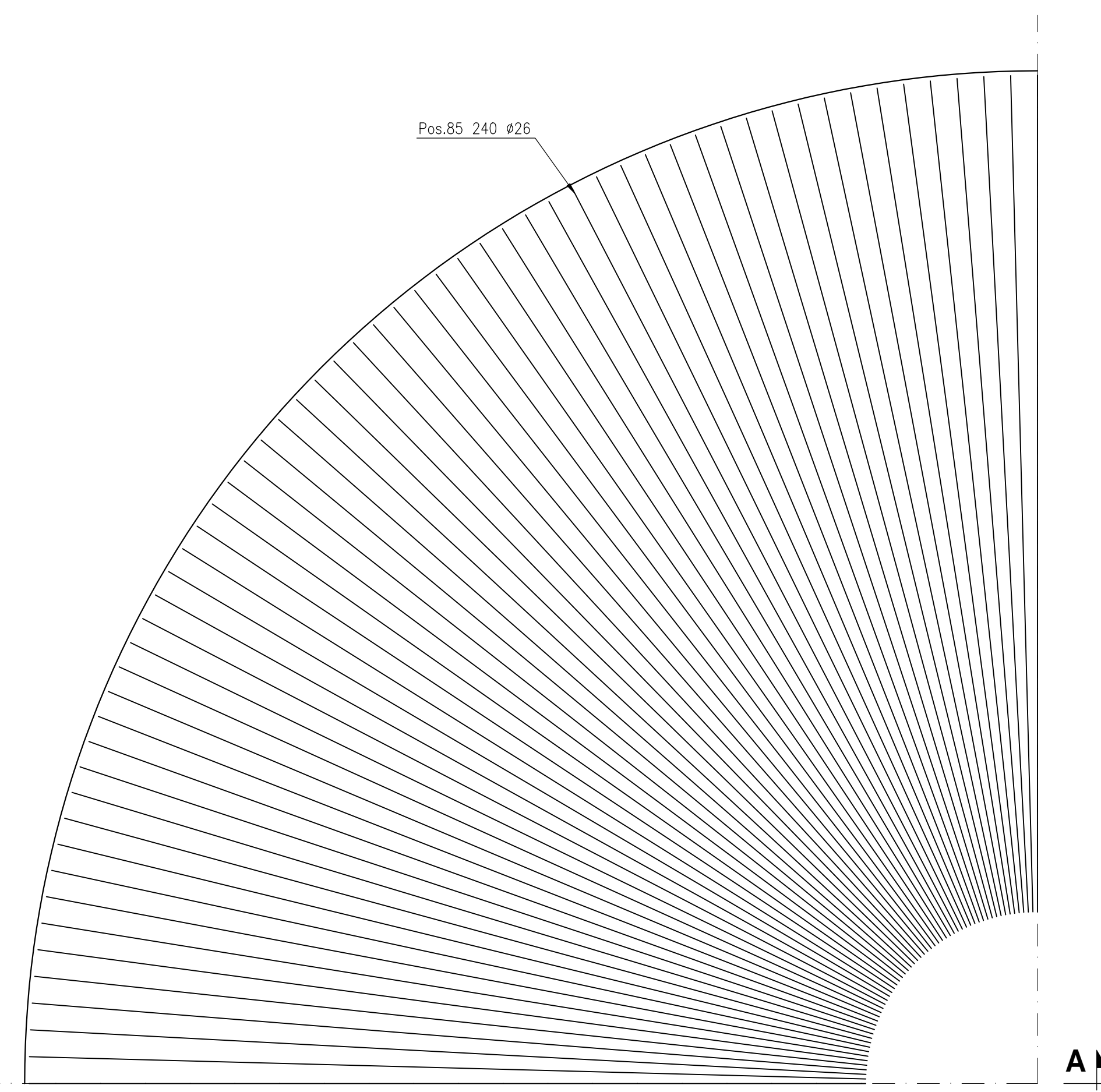
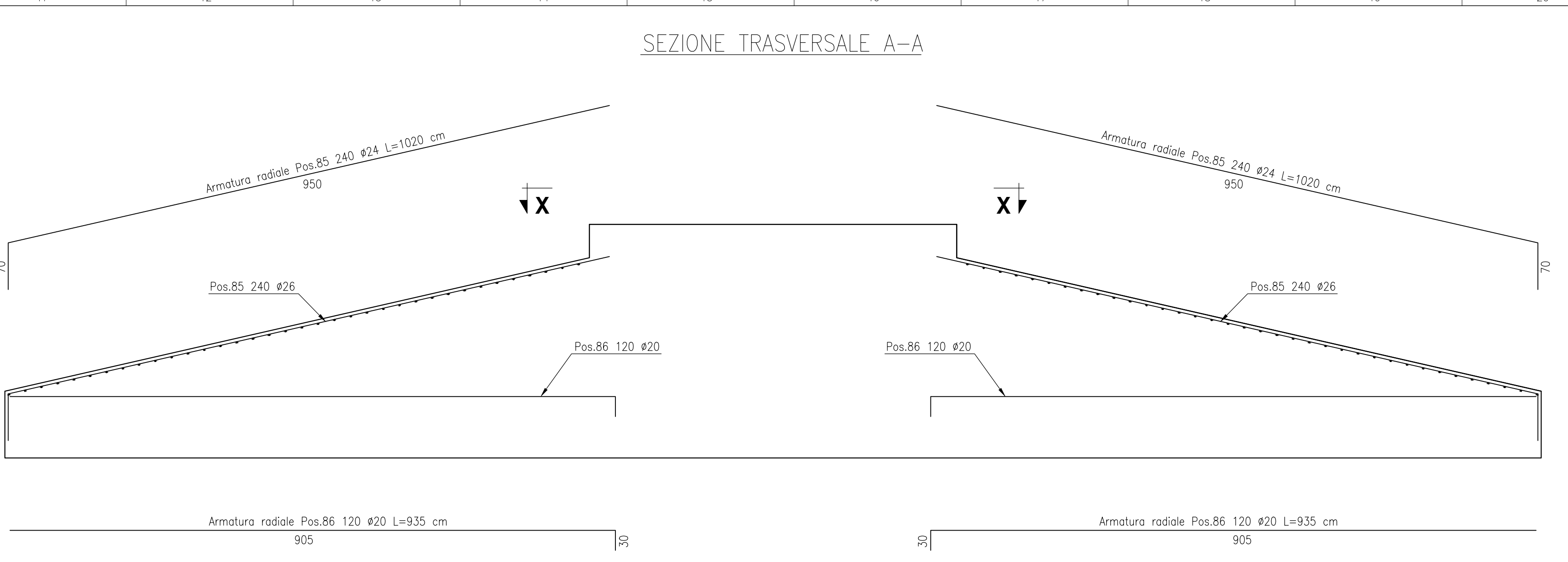
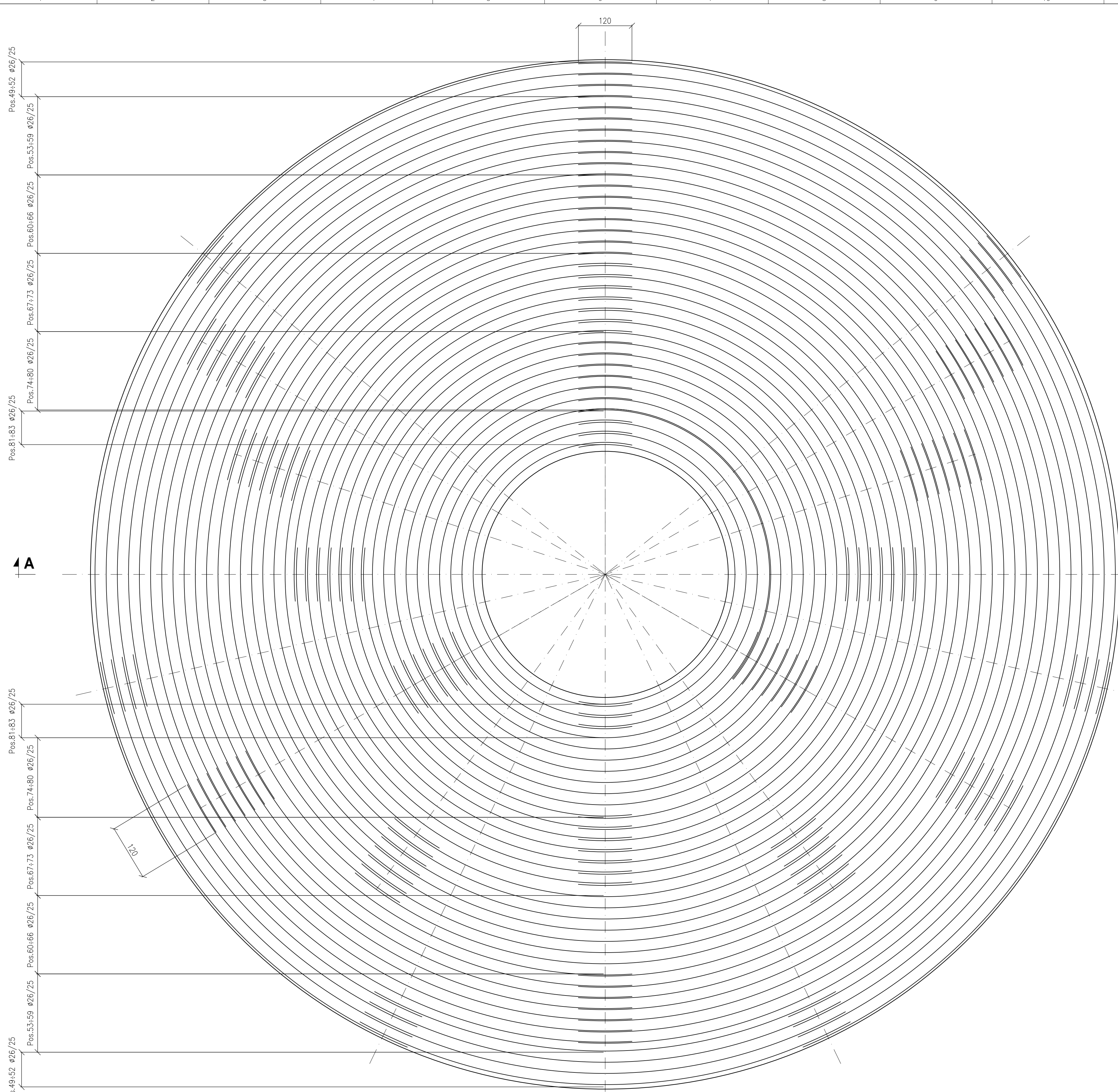


CS-FS	01	18/12/2019	Emissione Finale	C. Emissione	E. Prolungamenti	M. Prolungamenti	N. Prolungamenti	A. Prolungamenti
CS-FS	00	18/12/2019	Emissione per Commenti	C. Emissione	E. Prolungamenti	M. Prolungamenti	N. Prolungamenti	A. Prolungamenti
Stato di validità	Revisioni	Data	Descrizione	PROGER	PROGER	PROGER	PROGER	PROGER
Logo Appaltatore e Denominazione Commerciale	Eni New Energy SPA			Progetto Italia Impianto Eolico Porto Torres			ID Documento Appaltatore: SY2400FADG00158	
Logo Appaltatore e Denominazione Commerciale	Eni New Energy SPA			PROGER			ID Documento Appaltatore: -	
Nome d'Impianto e Oggetto	PORTO TORRES (SS) Eolico - Porto Torres - Area industriale Syndial			Ricevuto			Numero di pagine: 114	
Titolo Documento				PARTICOLARE PLINTO DI FONDAZIONE WTG CASSERI				

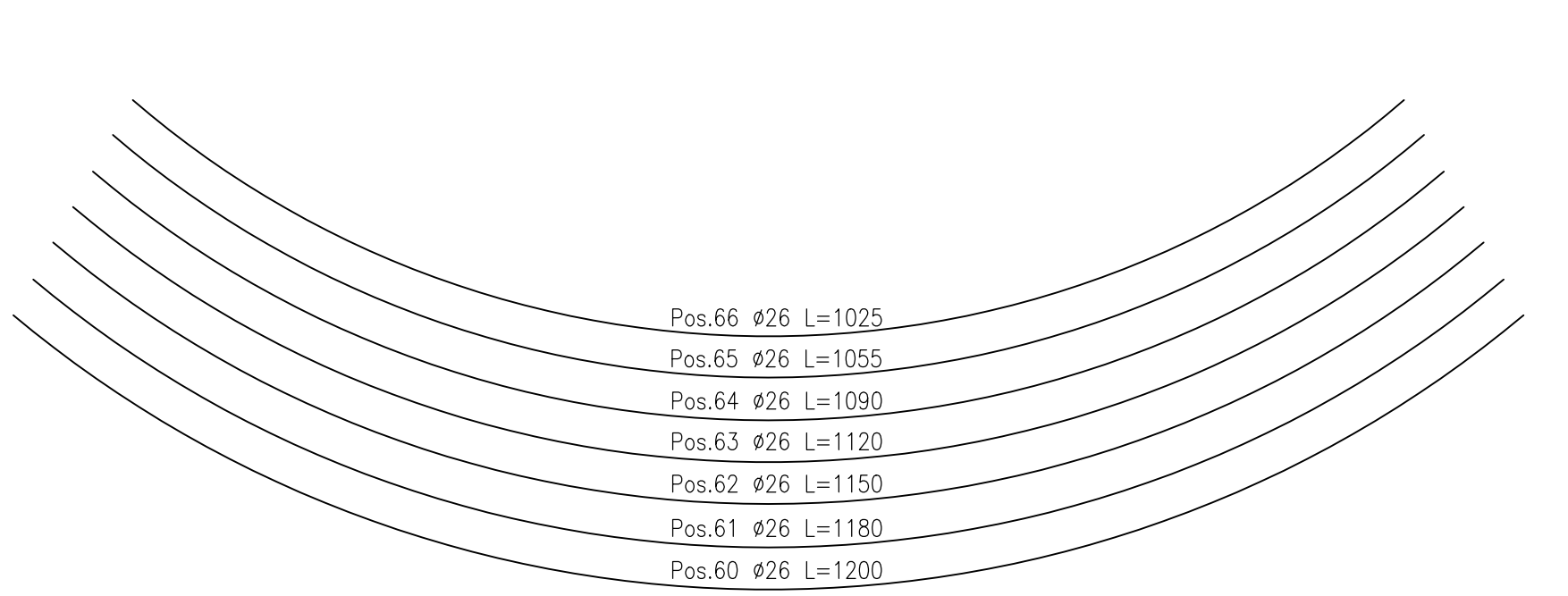




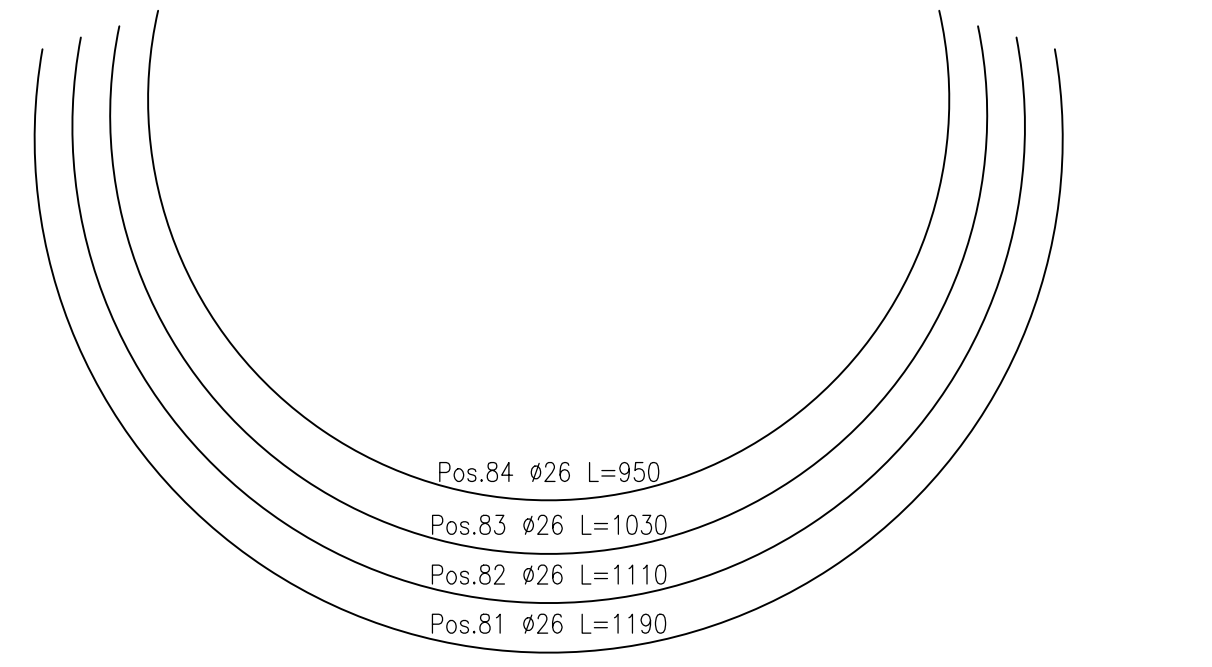




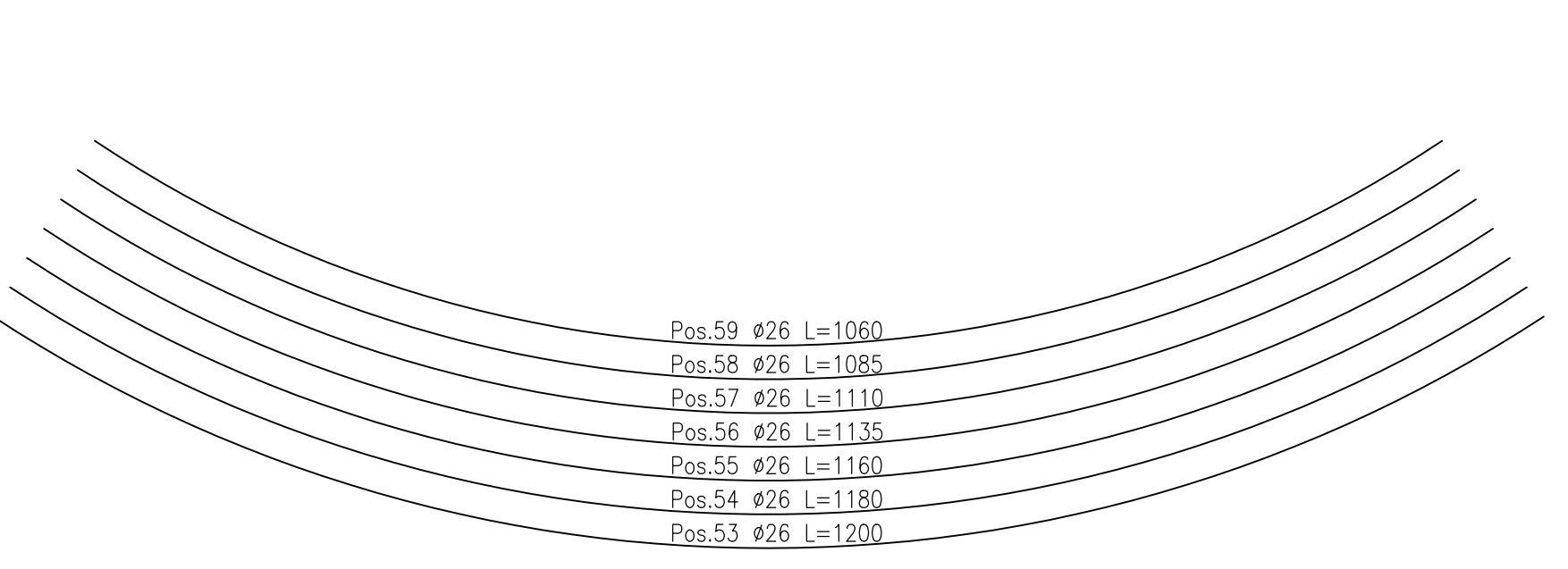
**ARMATURE SUPERIORI CIRCONFERENZIALI**



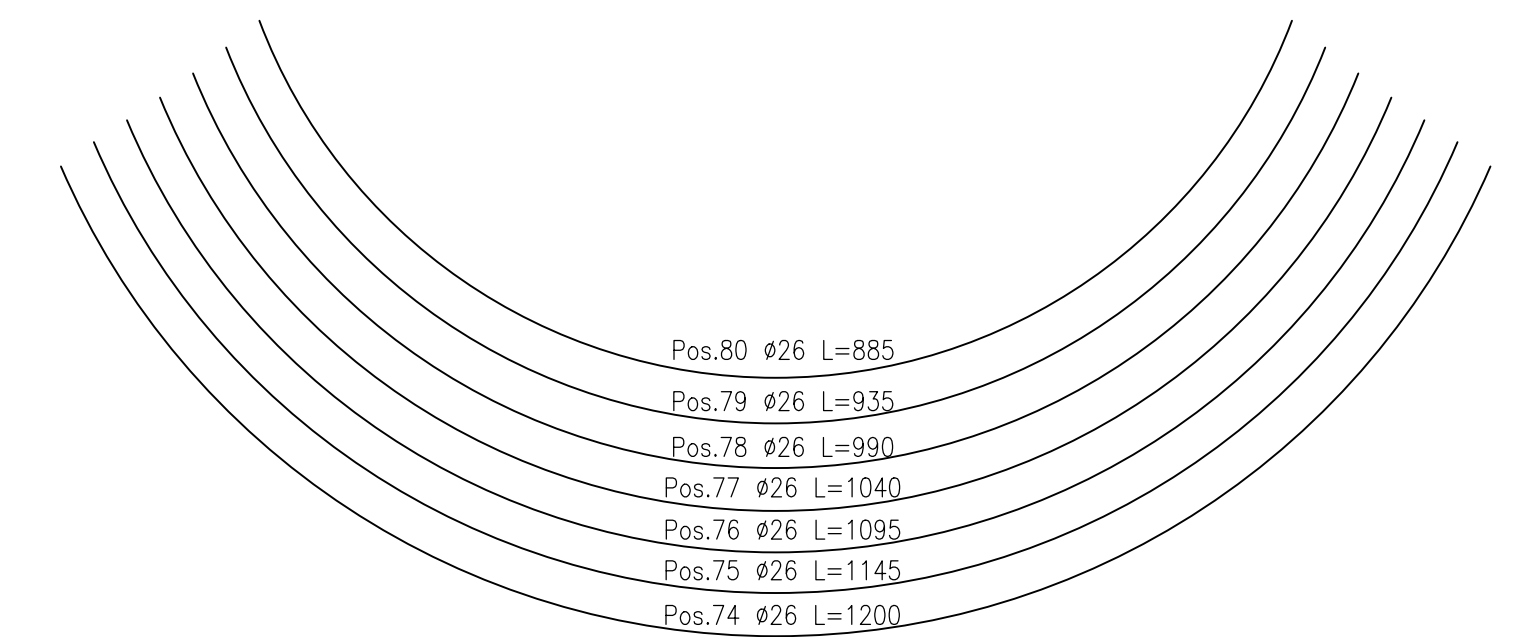
**ARMATURE SUPERIORI CIRCONFERENZIALI IN 5 PARTI**



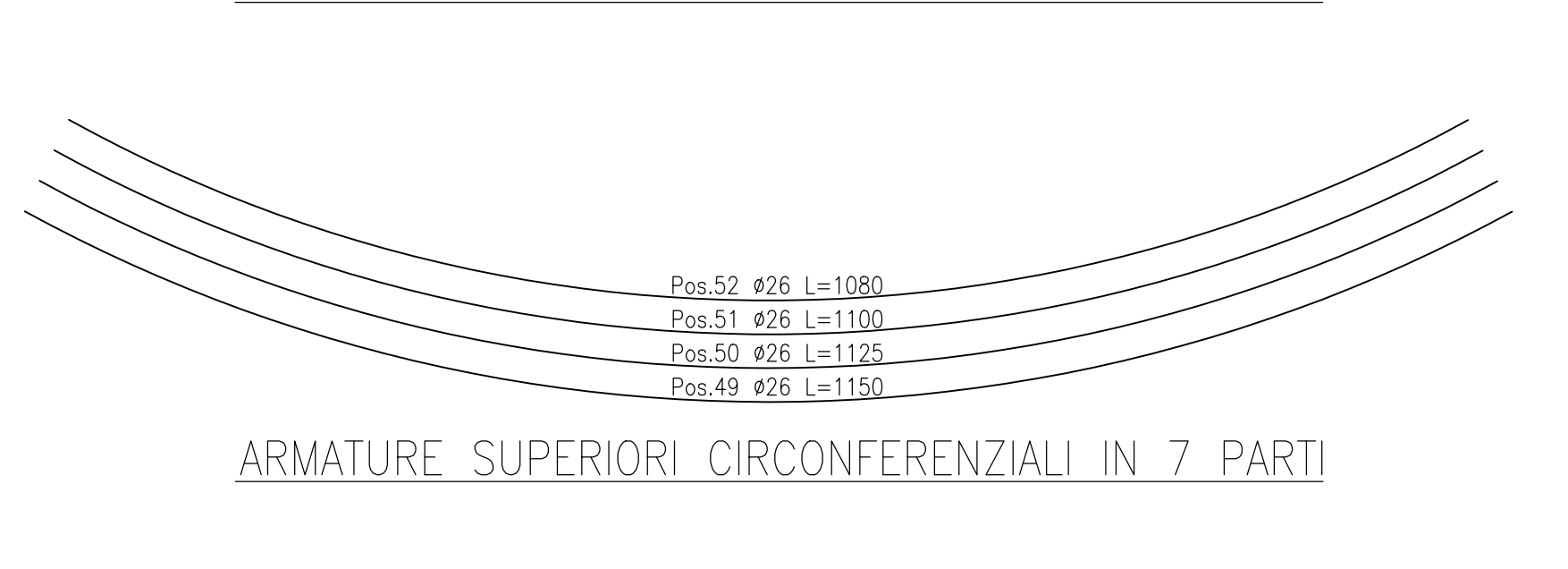
**ARMATURE SUPERIORI CIRCONFERENZIALI IN 2 PARTI**



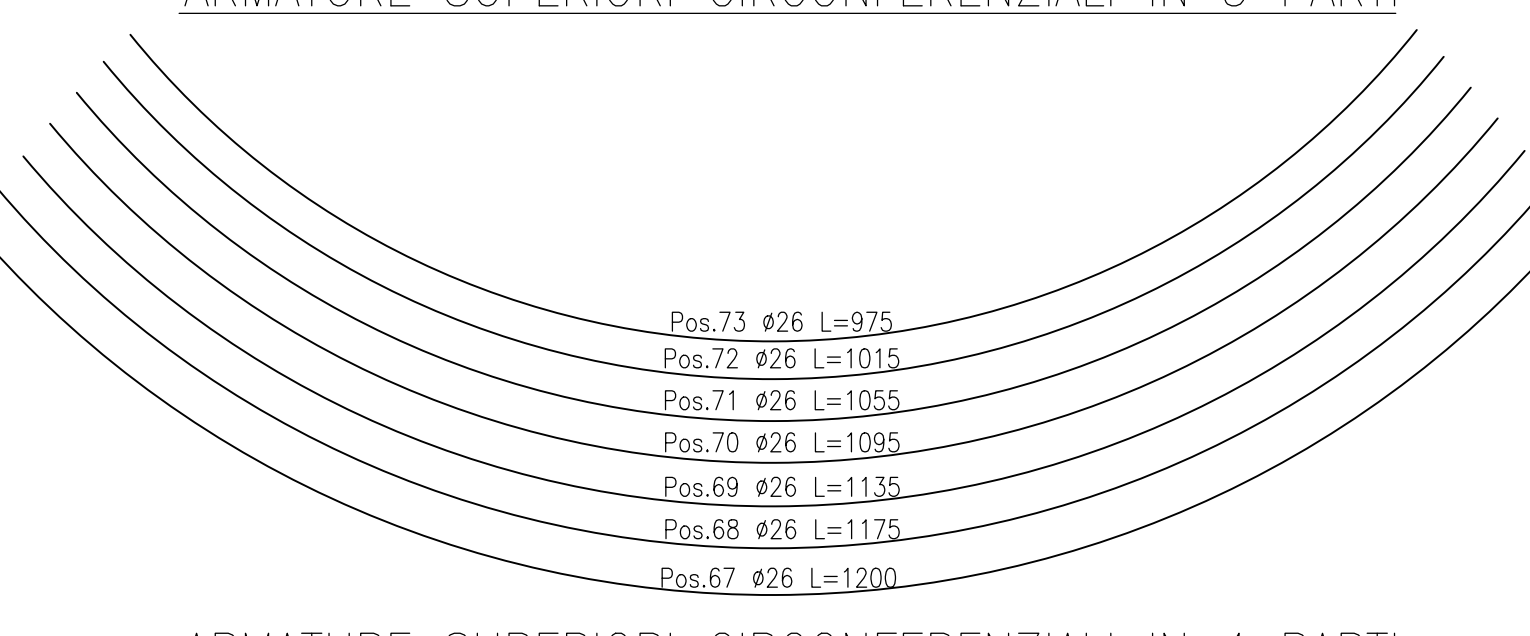
**ARMATURE SUPERIORI CIRCONFERENZIALI IN 6 PARTI**



**ARMATURE SUPERIORI CIRCONFERENZIALI IN 3 PARTI**

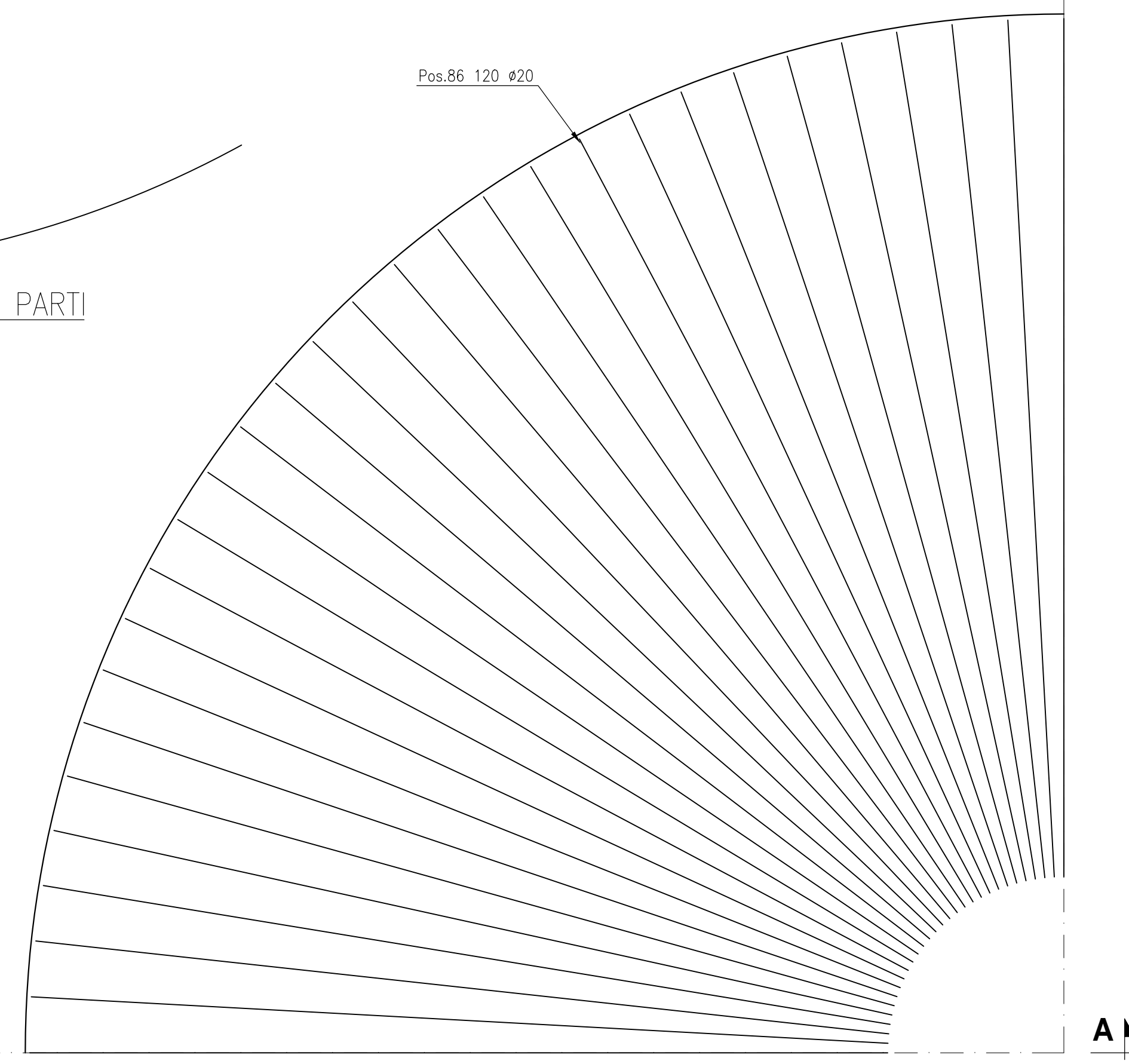


**ARMATURE SUPERIORI CIRCONFERENZIALI IN 7 PARTI**



**ARMATURE SUPERIORI CIRCONFERENZIALI IN 4 PARTI**

**ARMATURE ANULARI CIRCONFERENZIALI IN 7 PARTI**



**ARMATURE INTERMEDIE RADIALI**

**REFERENCE DRAWINGS**

**Note :**

- LE DIMENSIONI SONO ESPRESSE IN CENTIMETRI SALVO DOVE DIVERSAMENTE SPECIFICATO.
- LE ELEVAZIONI SONO ESPRESSE IN METRI. L'ELEVAZIONE 0.00 CORRISPONDE ALLA QUOTA S.L.M. DEL PIANO CAMPAGNA NEL SITO IN OGGETTO.
- TUTTE LE MISURE RIPORTATE NEL DISEGNO DOVRANNO ESSERE VERIFICATE, PRIMA DELL'ESECUZIONE, DA PARTE DELL'IMPRESA COSTRUTTRICE.
- PER L'UBICAZIONE DEI FOSSI DI GUARDIA SI RIMANDA ALLA 2PLANIMETRIA GENERALE DI IMPIANTO DOC. n. SY2400FG00139, PER LE CARATTERISTICHE SI RIMANDA ALLA "RELAZIONE IDROLOGICA E IDRAULICA" DOC. n. SY2400FARU00164

**CARATTERISTICHE MATERIALI**

CALCESTRUZZO :	Classe di Resistenza	Classe di esposizione	Classe di compatibilità					Copertura minima
			S1	S2	S3	S4	S5	
(conforme UNI EN 206-1 UN 11104)	C12/15	XS1/30	■	■	■	■	■	■
CLS magrone								
CLS getto di fondazione								

DIMENSIONE NOMINALE MASSIMA AGGREGATO: Dmax = 20 mm  
 ACCORDO PER ARMATURA: B 450 C  
 NOTE RELATIVE ALLE ARMATURE: LE DIMENSIONI DELLE BARE DI ARMATURA SONO RIFERITE AL LORO INGOMBRO ESTERNO E GLI ANGOLI DI SACOMATURA (se non diversamente indicato) DI 90° OPIURE DI 45°

**DIAMETRO PIEGATURE:** dB (per arm. triangolari e staffe)  
 Barra <= 16: dB = 4d  
 Barra >= 16: dB = 7d

**SOVRAPPORZIONI ARMATURE LONGITUDINALI:**  
 BARE SINGOLE: 2d  
 RETI ELETTOSSALDE: 2d + 50mm  
 (SE NON DIVERSAMENTE SPECIFICATO)

**PIEGATURE ARMATURE LONGITUDINALI:** L >= 5d >= 70 mm (SALVO DOVE DIVERSAMENTE SPECIFICATO)

**GANCI DI CHIUSURA DELLE STAFFE:** a >= 10d >= 60 mm

**TABELLA RIPIELOGATIVA ARMATURE**

POS.	#	N.	L (cm)	PESO (kg)
1	26	17	1100	379
2	26	16	900	600
3	26	8	450	150
4	26	17	1100	379
5	26	16	900	600
6	26	8	450	150
7	26	240	1020	10203
8	26	7	1150	336
9	26	7	1125	328
10	26	7	1100	321
11	26	7	1080	315
12	26	6	1200	300
13	26	6	1180	295
14	26	6	1160	290
15	26	6	1135	284
16	26	6	1110	278
17	26	6	1085	271
18	26	6	1060	265
19	26	5	1200	250
20	26	5	1180	246
21	26	5	1150	240
22	26	5	1120	233
23	26	5	1090	227
24	26	5	1055	220
25	26	5	1025	214
26	26	4	1200	200
27	26	4	1175	196
28	26	4	1150	189
29	26	4	1095	183
30	26	4	1055	176
31	26	4	1015	169
32	26	4	975	163
33	26	3	1200	150
34	26	3	1145	143
35	26	3	1095	137
36	26	3	1040	130
37	26	3	990	124
38	26	3	935	117
39	26	3	885	111
40	26	2	1190	99
41	26	2	1110	93
42	26	2	1030	86
43	26	2	950	79
44	26	2	875	73
45	26	2	785	66
46	26	2	785	65
47	26	2	640	53
48	26	2	560	47
49	26	7	1150	336
50	26	7	1125	328
51	26	7	1100	321
52	26	7	1080	315
53	26	6	1200	300
54	26	6	1180	295
55	26	6	1160	290
56	26	6	1135	284
57	26	6	1110	278
58	26	6	1085	271
59	26	6	1060	265
60	26	5	1200	250
61	26	5	1180	246
62	26	5	1150	240
63	26	5	1120	233
64	26	5	1090	227
65	26	5	1055	220
66	26	5	1025	214
67	26	4	1200	200
68	26	4	1175	196
69	26	4	1150	189
70	26	4	1095	183
71	26	4	1055	176
72	26	4	1015	169
73	26	4	975	163
74	26	3	1200	150
75	26	3	1145	143
76	26	3	1095	137
77	26	3	1040	130
78	26	3	990	124
79	26	3	935	117
80	26	3	885	111
81	26	2	1190	99
82	26	2	1110	93
83	26	2	1030	86
84	26	2	950	79
85	26	240	1020	10203
86	20	120	925	2787
87	22	440	60	298
88	16	14	1200	265
89	16	12	1115	215
90	16	8	970	122
91	16	21	300	99
92	16	18	355	101
93	16	16	412	104
94	16	14	463	102
95	16	12	522	99
96	16	10	578	91
97	16	8	631	80
98	16	9	250	107
TOTALE				43622

**CS-F# 01** 18/12/2019 Emissione Finale

**CS-F# 02** 02/02/2019 Emissione per Commenti

**CS-F# 03** 12/02/2019 Approvato

Logo Appaltatore e Denominazione Commerciale: Eni New Energy SPA

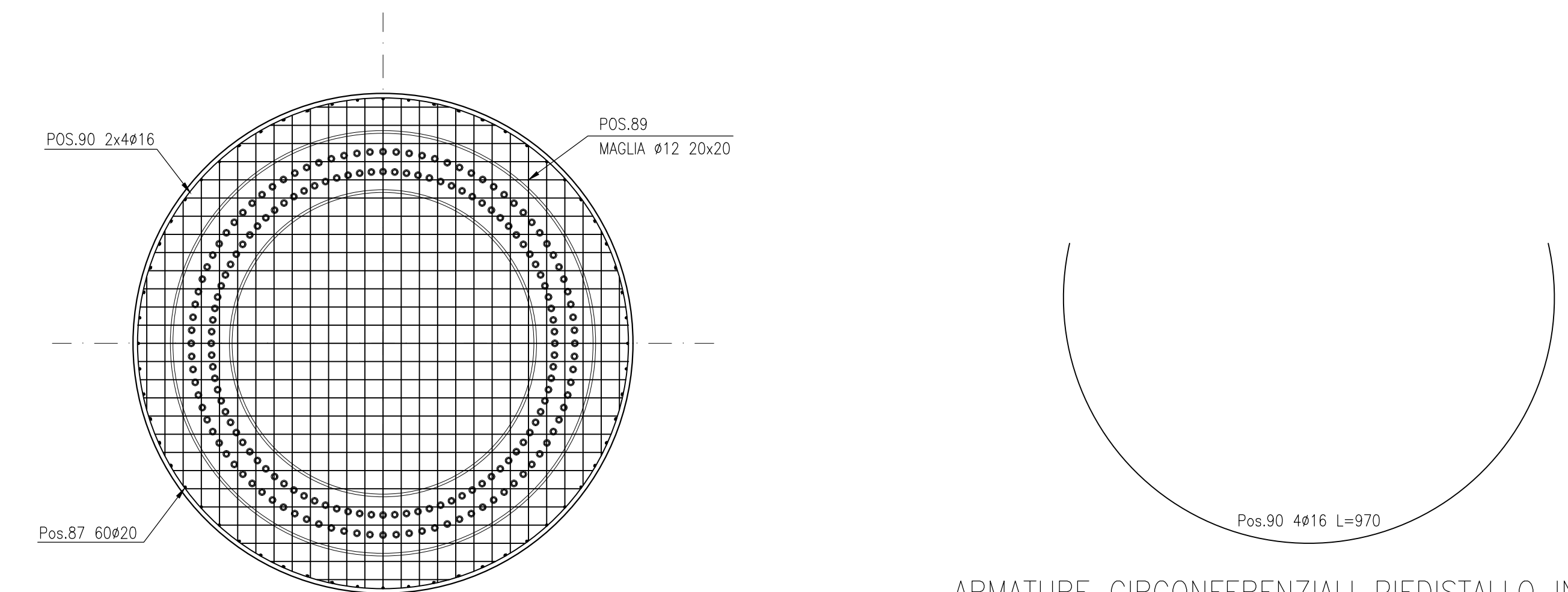
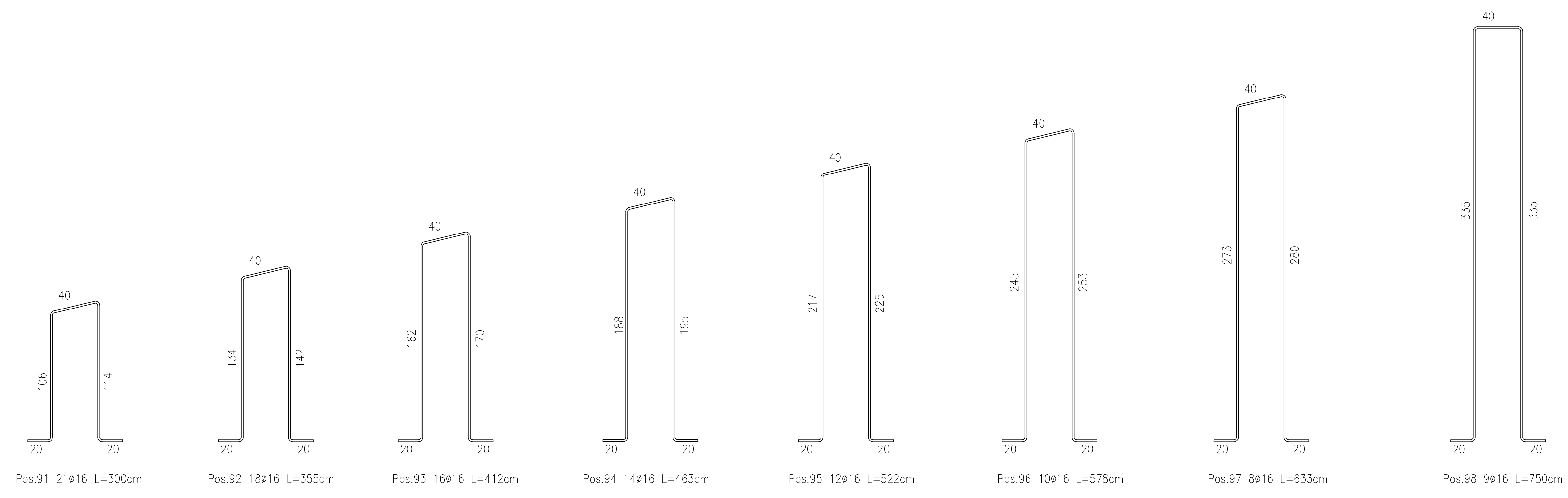
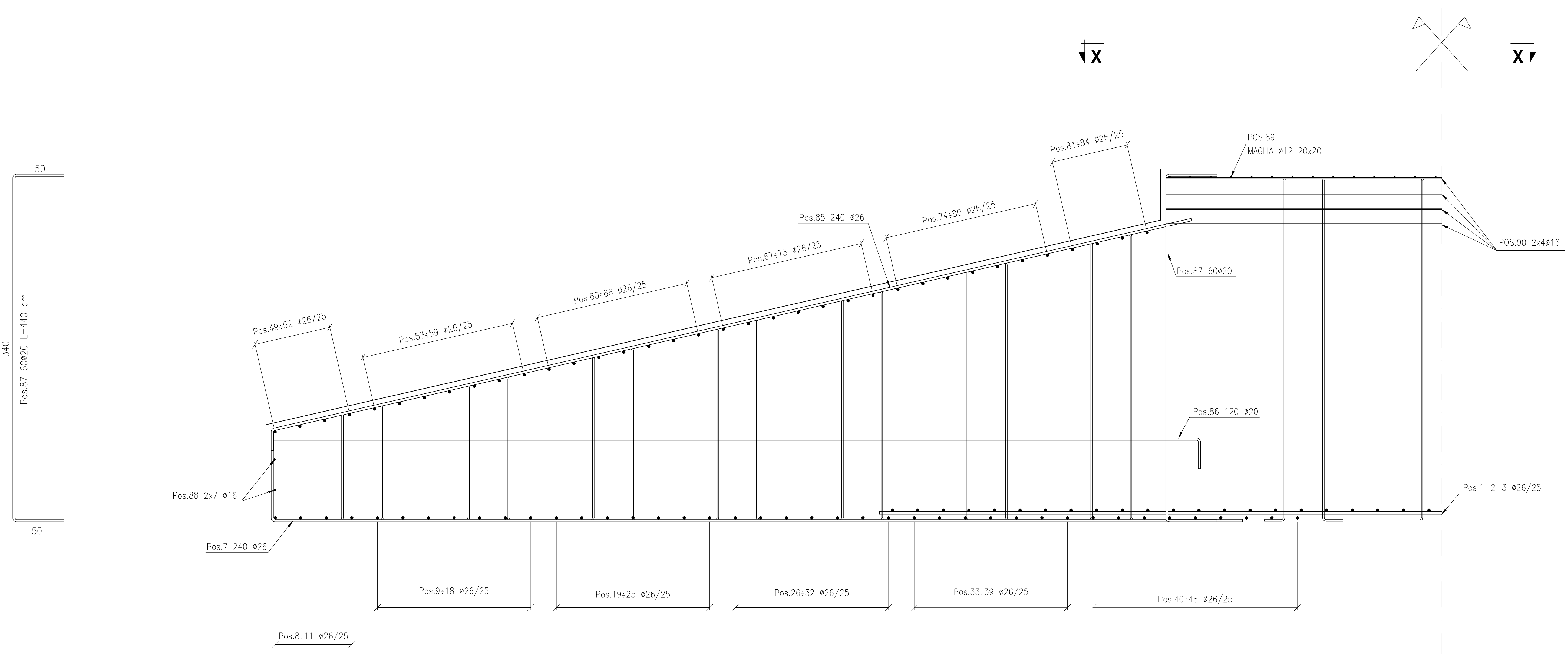
Logo Progettista e Denominazione Commerciale: PROGER

Nome d'Impianto e Oggetto: PORTO TORRES (SS) Eolico - Porto Torres - Area industriale Syndial

TITOLO DOCUMENTO: PARTICOLARE PLINTO DI FONDAZIONE WTG ARMATURE MAGLIE INTERMEDIE E SUPERIORI

Numero di pagina: 3/4





ARMATURE CIRCONFERENZIALI PIEDISTALLO IN 2 PARTI

SEZIONE X-X  
SCALA 1:50

REFERENCE DRAWINGS

- Note :**
- LE DIMENSIONI SONO ESPRESSE IN CENTIMETRI SALVO DOVE DIVERSAMENTE SPECIFICATO.
  - LE ELEVAZIONI SONO ESPRESSE IN METRI. L'ELEVAZIONE 0.00 CORRISPONDE ALLA QUOTA S.L.M. DEL PIANO CAMPAGNA NEL SITO IN OGGETTO.
  - TUTTE LE MISURE RIPORTATE NEL DISEGNO DOVRANNO ESSERE VERIFICATE, PRIMA DELL'ESECUZIONE, DA PARTE DELL'IMPRESA COSTRUTTRICE.
  - PER L'UBICAZIONE DEI FOSSI DI GUARDIA SI RIMANDA ALLA 2PLANIMETRIA GENERALE DI IMPIANTO DOC. n. SY2400FADG00159. PER LE CARATTERISTICHE SI RIMANDA ALLA "RELAZIONE IDROLOGICA E IDRAULICA" DOC. n. SY2400FARU00164

**CARATTERISTICHE MATERIALI**

CALCESTRUZZO :	Classe di Resistenza		Classe di esposizione		Copertura minima
	C12/C15	C25/C30	XS1	XS2	
(conforme UNI EN 206-1 UN 11194)					5
CLS magrone	■	■	■	■	■
CLS stelo di fondazione	■	■	■	■	■

Classe di Resistenza: C12/C15, C25/C30, C32/C40  
Classe di esposizione: XS1, XS2  
Copertura minima: 5

DIMENSIONE NOMINALE MASSIMA AGGREGATO: D<sub>max</sub> = 20 mm

NOTE RELATIVE AL CALCESTRUZZO: -

ACCORDO PER ARMATURA: B 450 C

**NOTE RELATIVE ALLE ARMATURE**

LE DIMENSIONI DELLE BARRE DI ARMATURA SONO RIFERITE AL LORO INGOMBRO ESTERNO E GLI ANGOLI DI SACOMATURA (se non diversamente indicato) DI 90° OPPURE DI 45°

**DIAMETRO PEGATURE:** d<sub>B</sub> (per arm. triangolari e staffe)  
Barra < 16: d<sub>B</sub> = 4φ  
Barra > 16: d<sub>B</sub> = 7φ

**SOVRAPPONZIONI ARMATURE LONGITUDINALI:**  
Barre singole: Reti Elettrosaldate  
d<sub>B</sub> < 16: 2 d<sub>B</sub>  
d<sub>B</sub> > 16: 2 d<sub>B</sub> (SE NON DIVERSAMENTE SPECIFICATO)

**PIEGATURA ARMATURE LONGITUDINALI:**  
L >= 270 mm (SALVO DOVE DIVERSAMENTE SPECIFICATO)

**GANCI DI CHIUSURA DELLE STAFFE:**  
a >= 10 φ >= 60 mm

**TABELLA RIPILOGATIVA ARMATURE**

POS.	φ	N°	L (cm)	PESO (kg)
1	26	12	1100	279
2	26	16	900	600
3	26	8	450	150
4	26	17	1100	278
5	26	16	900	600
6	26	8	450	150
7	26	240	1020	10203
8	26	7	1150	336
9	26	7	1225	358
10	26	7	1100	311
11	26	7	1080	315
12	26	6	1200	300
13	26	6	1135	284
14	26	6	1160	290
15	26	6	1060	265
16	26	6	1110	278
17	26	6	1085	271
18	26	6	1090	275
19	26	5	1200	250
20	26	5	1180	246
21	26	5	1150	240
22	26	5	1120	233
23	26	5	1090	227
24	26	5	1055	220
25	26	5	1025	214
26	26	4	1200	200
27	26	4	1175	196
28	26	4	1135	189
29	26	4	1095	183
30	26	4	1055	176
31	26	4	1015	169
32	26	4	975	163
33	26	3	1200	150
34	26	3	1145	143
35	26	3	1095	137
36	26	3	1040	130
37	26	3	990	124
38	26	3	935	117
39	26	3	885	111
40	26	2	1190	99
41	26	2	1110	93
42	26	2	1030	86
43	26	2	950	79
44	26	2	875	73
45	26	2	795	66
46	26	2	785	65
47	26	2	640	53
48	26	2	560	47
49	26	7	1150	336
50	26	7	1125	328
51	26	7	1100	311
52	26	7	1080	315
53	26	6	1200	300
54	26	6	1180	295
55	26	6	1160	290
56	26	6	1135	284
57	26	6	1110	278
58	26	6	1085	271
59	26	6	1060	265
60	26	5	1200	250
61	26	5	1180	246
62	26	5	1150	240
63	26	5	1120	233
64	26	5	1090	227
65	26	5	1055	220
66	26	5	1025	214
67	26	4	1200	200
68	26	4	1175	196
69	26	4	1135	189
70	26	4	1095	183
71	26	4	1055	176
72	26	4	1015	169
73	26	4	975	163
74	26	3	1200	150
75	26	3	1145	143
76	26	3	1095	137
77	26	3	1040	130
78	26	3	990	124
79	26	3	935	117
80	26	3	885	111
81	26	2	1190	99
82	26	2	1110	93
83	26	2	1030	86
84	26	2	950	79
85	26	240	1020	10203
86	20	120	925	2187
87	22	60	440	298
88	16	14	1200	285
89	12	18	355	215
90	16	8	970	122
91	16	21	300	99
92	16	18	355	101
93	16	16	412	104
94	16	14	463	102
95	16	12	522	99
96	16	10	578	91
97	16	8	633	80
98	16	9	750	107
99	16	9	750	107
100	16	9	750	107

CS-FS 01 18/12/2019  
CS-FS 02 02/12/2019

Emissione Finale  
Emissioni per Commenti

C. Inviato  
E. Rilasciato  
A. Parato  
A. Annotato  
A. Missione

PROGER  
PROGER  
Eni Progetti  
Eni New Energy

Logo Appaltatore e Denominazione Commerciale  
Eni New Energy SPA

Logo Appaltatore e Denominazione Commerciale  
Eni Progetti SPA

Nome d'Impianto e Oggetto  
PORTO TORRES (SS)  
Edificio - Porto Torres - Area industriale Syndial

Titolo Documento  
PARTICOLARE PLINTO DI FONDAZIONE WTG  
SEZIONE E ARMATURE AGGIUNTIVE

Commissa N.  
SY2400FADG00158

ID Documento Appaltatore:  
-

Scale  
1:50

Numero di pagine  
4/4

Software: Autocad  
ISO A0  
File Name: SY2400FADG00158\_CSFS01\_04