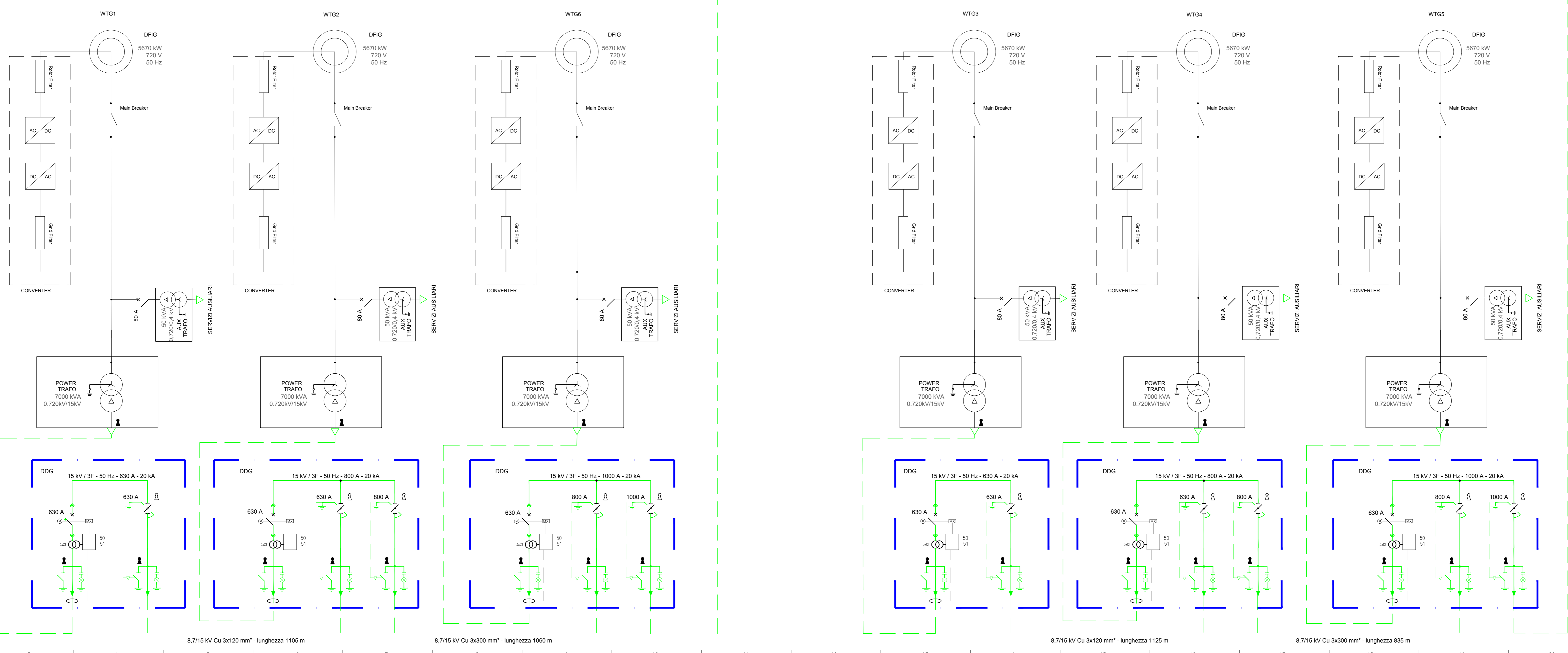
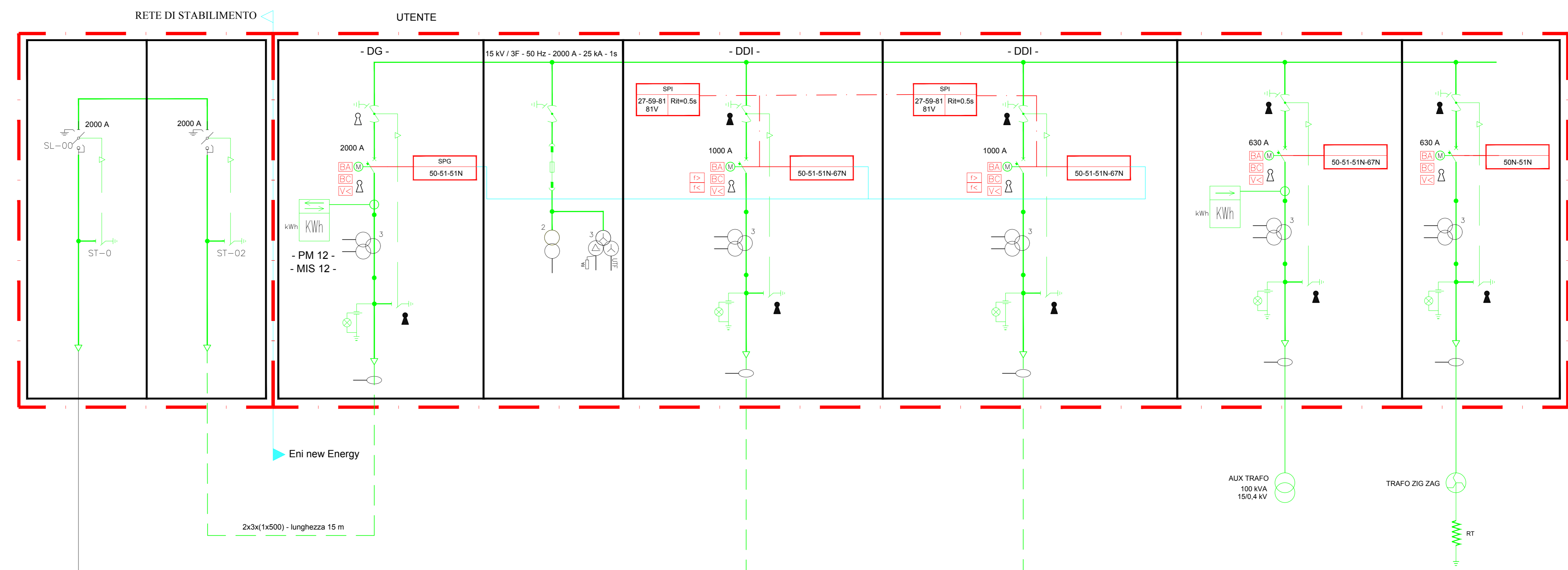


CABINA CTE ESISTENTE



SIMBOLO		DESCRIZIONE	
[Symbol]	INTERRUTTORE MT DI POTENZA AD APERTURA AUTOMATICA-MOTORIZZATO	[Symbol]	RELE DI PROTEZIONE 50-51
[Symbol]	SEZIONATORE DI TERRA MT	[Symbol]	SISTEMA PROTEZIONE INTERFACCIA
[Symbol]	RELEVATORE PRESENZA TENSIONE MT	[Symbol]	DISPOSITIVO PROTEZIONE GENERALE
[Symbol]	INTERBLOCCO MECCANICO (O ELETTRICO)	[Symbol]	50-51 MASSIMA TENSIONE
[Symbol]	SEZIONATORE ROTATIVO DI SERRA MT	[Symbol]	50 MASSIMA TENSIONE RESIDUA
[Symbol]	FUSIBILE MT	[Symbol]	51 MASSIMA TENSIONE
[Symbol]	TRASFORMATORE BT/MT	[Symbol]	81 MASSIMA TENSIONE
[Symbol]	TRASFORMATORE BT/MT	[Symbol]	81 MASSIMA TENSIONE
[Symbol]	TRASFORMATORE ZIG ZAG	[Symbol]	87N PROTEZIONE DIREZIONALE DI TERRA
[Symbol]	AREOGENERATORE	[Symbol]	BOBINA APERTURA
[Symbol]	CONVERTITORE AC-DC	[Symbol]	BOBINA CHIUSURA
[Symbol]	CONVERTITORE DC-AC	[Symbol]	BOBINA SGANCIO
[Symbol]	FILTRO ROTORE	[Symbol]	RESISTENZA DI NESSA A TERRA DEL NEUTRO
[Symbol]	FILTRO DI RETE	[Symbol]	TRASFORMATORE DI CORRENTE -I-
[Symbol]	TRASFORMATORE DI TENSIONE MT (DOPPIO SECONDARIO)	[Symbol]	TRASFORMATORE DI TENSIONE MT (DOPPIO SECONDARIO PER MISURA)
[Symbol]	CHIAVE LIBERA SE CHIUSO	[Symbol]	MISURATORE ENERGIA BIDIREZIONALE
[Symbol]	CHIAVE LIBERA SE APERTO	[Symbol]	MISURATORE ENERGIA UNIDIREZIONALE
[Symbol]		[Symbol]	50 MASSIMA CORRENTE STAZIONARIA
[Symbol]		[Symbol]	51 MASSIMA CORRENTE RETARDATA
[Symbol]		[Symbol]	LIMITE DI FORNITURA

NOTE :
1) Il trasformatore AT/MT esistente TR7, a cui si attesta l'impianto eolico, verrà sostituito con uno nuovo conforme alle specifiche del codice di rete di Terna.

Logo Appaltatore e Denominazione Commerciale: Eni New Energy SpA
 Nome dell'impianto e Oggetto: PORTO TORRES (SS) Eolico - Porto Torres - Area Industriale Syndal
 Schema Elettrico Unifilare
 Scale: 1/1
 Numero di pagine: 1/1
 File Name: SY2400FEU0170_CSF92_01.DWG