

REGIONE BASILICATA

Comune principale impianto  
**COMUNE DI MONTEMILONE**  
 PROVINCIA DI POTENZA

Opere connesse

**COMUNE DI VENOSA** PROVINCIA DI POTENZA  
**COMUNE DI SPINAZZOLA** PROVINCIA DI BAT  
**COMUNE DI BANZI** PROVINCIA DI POTENZA  
**COMUNE DI GENZANO DI LUCANIA** PROVINCIA DI POTENZA  
**COMUNE DI PALAZZO SAN GERVASIO** PROVINCIA DI POTENZA

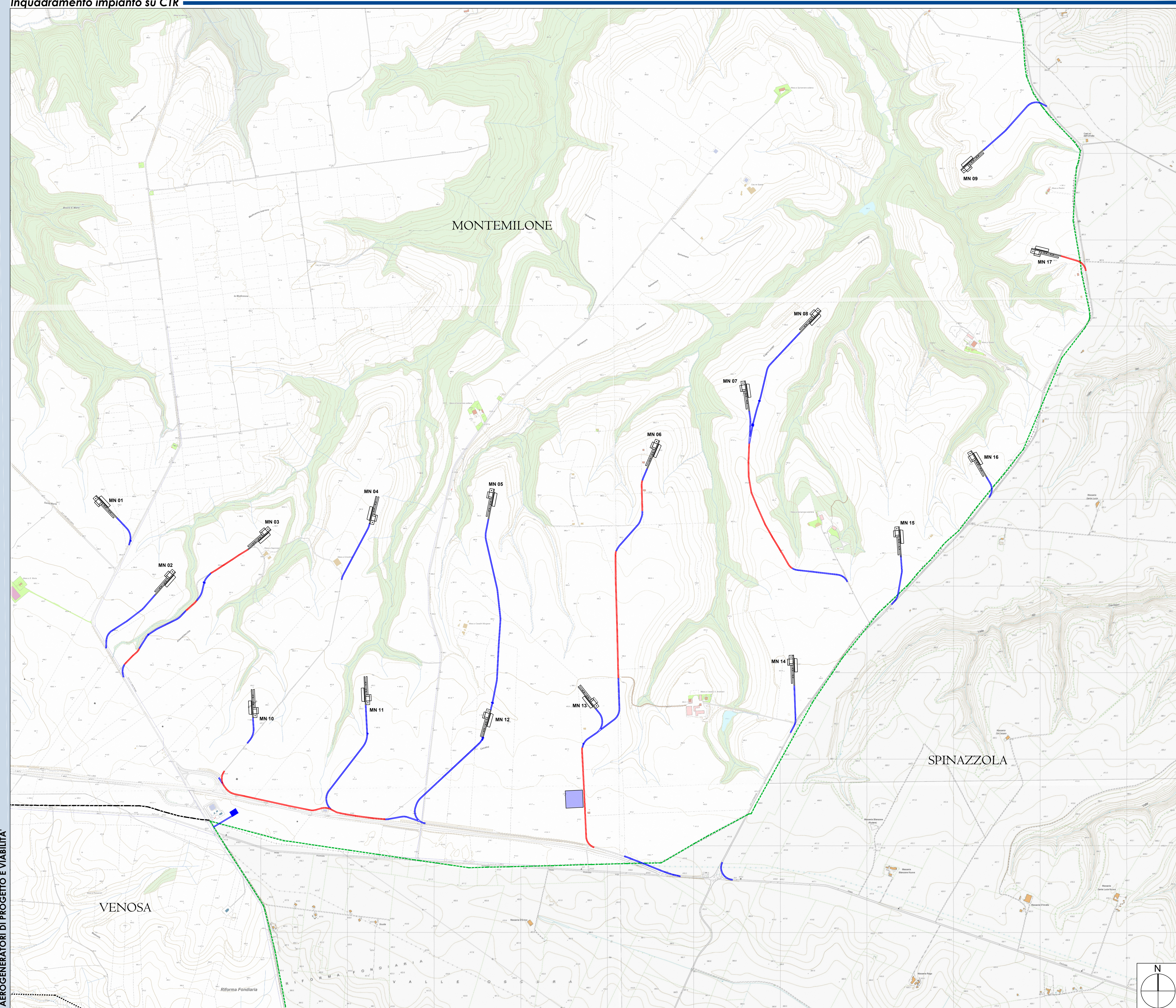


PROGETTO PER LA REALIZZAZIONE DI UN IMPIANTO PER LA PRODUZIONE DI ENERGIA ELETTRICA DA FONTE EOLICA, AI SENSI DEL D.LGS N. 387 DEL 2003, COMPOSTO DA N° 17 AEROGENERATORI, PER UNA POTENZA COMPLESSIVA DI 71.4 MW, SITO NEL COMUNE DI MONTEMILONE (PZ) E OPERE CONNESSE NEI COMUNI DI VENOSA (PZ), PALAZZO SAN GERVASIO (PZ), BANZI (PZ), GENZANO DI LUCANIA (PZ) E SPINAZZOLA (BT)

COD. REG.	DESCRIZIONE	SCALA DI RAPP.
A.16.a.1/2	Inquadramento impianto su CTR	1:10000
COD. INT.	Impianto eolico, stazione di trasformazione MT/AT, viabilità di nuova costruzione, viabilità esistente da adeguare, adeguamenti e raccordi di nuova costruzione	
TAV. 2		




REDATTO	VERIFICATO	APPROVATO	REVISIONE
Ing. G. Faella Arch. V. Furcolo	Arch. M. Lombardi	Ing. G. Delli Priscolfi Ing. G. De Masi	Revisione 0
			DATA
			11/2019



DENOMINAZIONE	COORDINATE				QUOTA m s.l.m.m.
	GAUSS BOAGA		UTM WGS84		
	EST	NORD	EST	NORD	
MN 01	2601055	4538013	581047	4538008	393
MN 02	2601498	4537589	581490	4537584	395
MN 03	2602050	4537836	582041	4537831	390
MN 04	2602654	4537875	582645	4537870	388
MN 05	2603343	4538059	583334	4538054	384
MN 06	2604295	4538342	584287	4538337	372
MN 07	2604795	4538480	584786	4538474	366
MN 08	2605228	4539099	585219	4539094	355
MN 09	2606071	4539907	586063	4539902	354
MN 10	2601976	4536759	581968	4536754	408
MN 11	2602628	4536833	582619	4536828	406
MN 12	2603322	4536785	583314	4536780	403
MN 13	2603948	4536815	583940	4536810	402
MN 14	2605072	4537097	585064	4537092	400
MN 15	2605483	4537838	585675	4537833	386
MN 16	2606107	4538272	586099	4538267	378
MN 17	2606470	4539441	586461	4539435	361

### LEGENDA

Simbolo	Descrizione
	Piazzola aerogeneratore in fase di montaggio
	Sentieri e strade rurali esistenti da adeguare
	Viabilità di nuova realizzazione
	Limite amministrativo regionale - Confine Basilicata-Puglia
	Limiti amministrativi comunali
	Area di cantiere temporanea per lo stoccaggio di blade e torri
	Stazione di trasformazione MT/AT compatta - Cogein Energy

Via Diocleziano, 107 - 80125 Napoli Tel. 081.19566613 - Fax. 081.7618640 www.cogein.it

Cogein ENERGY

