

REGIONE BASILICATA

Comune principale impianto
COMUNE DI MONTEMILONE
PROVINCIA DI POTENZA

Opere connesse

COMUNE DI VENOSA
PROVINCIA DI POTENZA

COMUNE DI SPINAZZOLA
PROVINCIA DI BAT

COMUNE DI BANZI
PROVINCIA DI POTENZA

COMUNE DI GENZANO DI LUCANIA
PROVINCIA DI POTENZA

COMUNE DI PALAZZO SAN GERVASIO
PROVINCIA DI POTENZA



PROGETTO PER LA REALIZZAZIONE DI UN IMPIANTO PER LA PRODUZIONE DI ENERGIA ELETTRICA DA FONTE EOLICA, AI SENSI DEL D.LGS N. 387 DEL 2003, COMPOSTO DA N° 17 AEROGENERATORI, PER UNA POTENZA COMPLESSIVA DI 71,4 MW, SITO NEL COMUNE DI MONTEMILONE (PZ) E OPERE CONNESSE NEI COMUNI DI VENOSA (PZ), PALAZZO SAN GERVASIO (PZ), BANZI (PZ), GENZANO DI LUCANIA (PZ) E SPINAZZOLA (BT)

COD. SEG. **A.16.a.1/4**

DESCRIZIONE **Inquadramento impianto su CTR**
Impianto eolico, stazione di trasformazione MT/AT, viabilità di nuova costruzione, viabilità esistente da adeguare, adeguamenti e raccordi di nuova costruzione

SCALA DI RAPP. **1:5000**

COGIN ENERGY

INGEGNERI

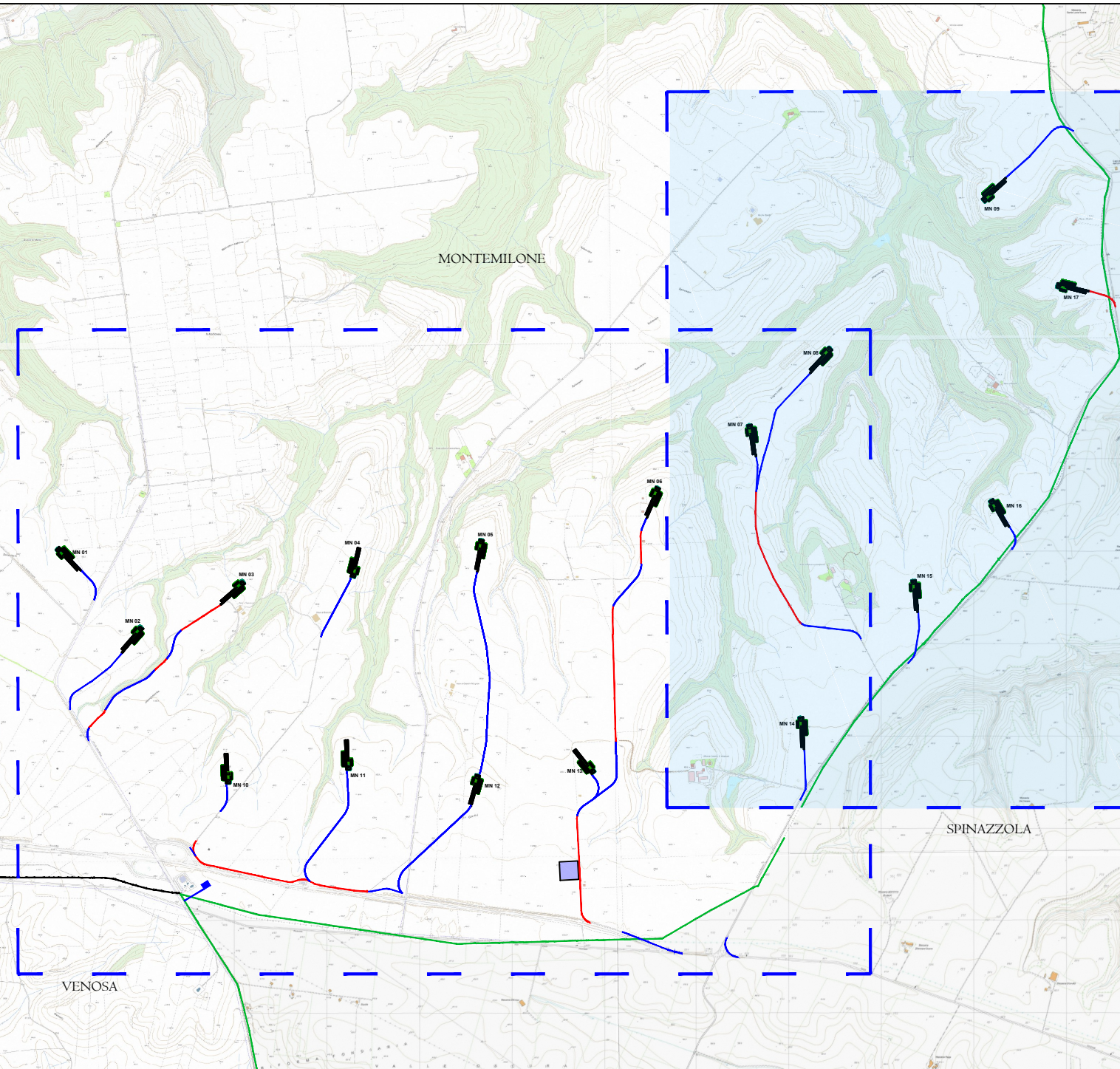
REDATTO
Ing. G. Foella
Arch. V. Furcolo

VERIFICATO
Arch. M. Lombardi

APPROVATO
Ing. G. Delli Prisciofi
Ing. G. De Masi

REVISIONE
Revisione 0

DATA
11/2019



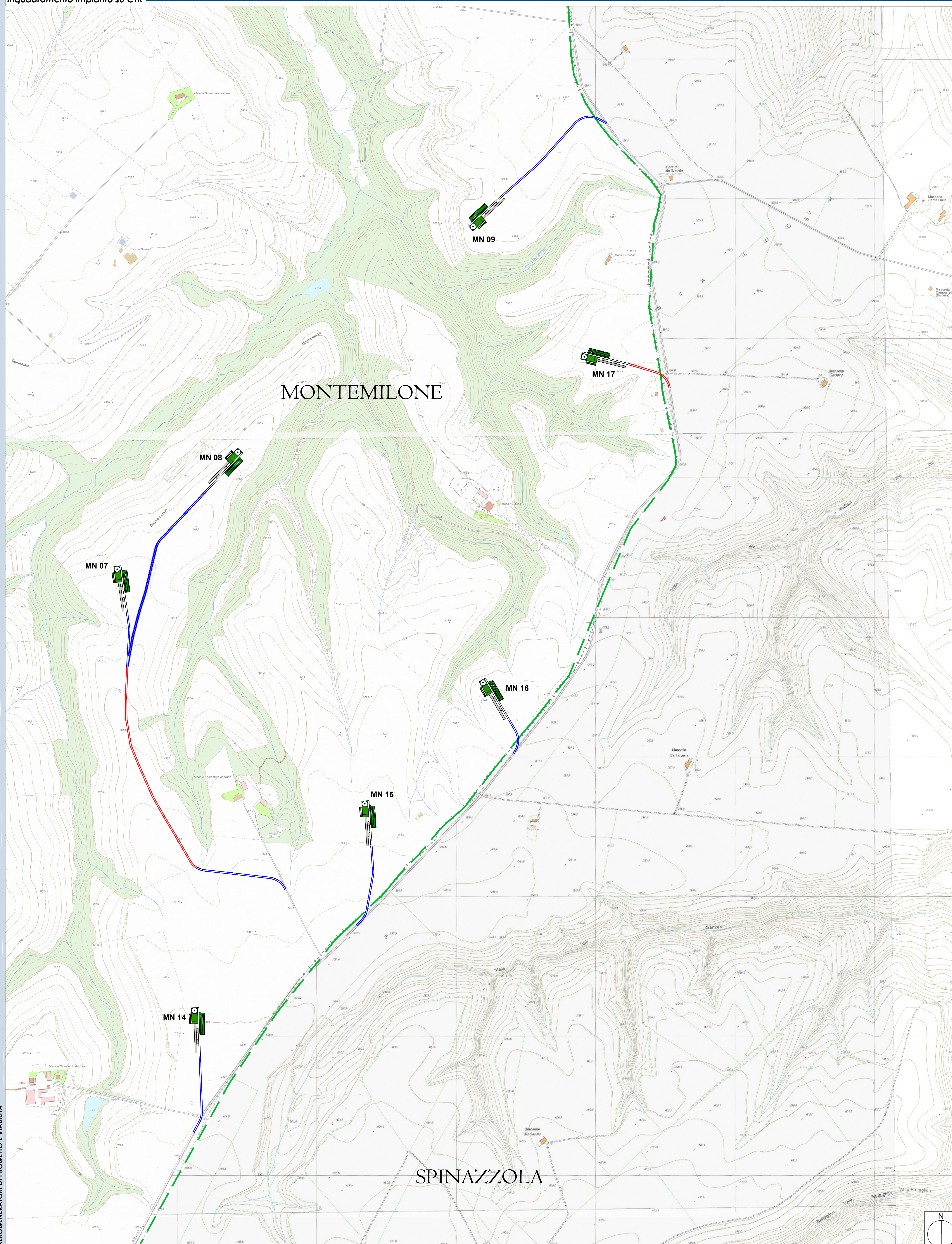
LEGENDA

DATI GENERALI

Simbolo	Descrizione
	Limite amministrativo regionale - Confine Basilicata-Puglia
	Sentieri e strade rurali esistenti da adeguare
	Viabilità di nuova realizzazione
	Piazzola di montaggio aerogeneratore

LEGENDA PIAZZOLA AEROGENERATORE

OPERE PERMANENTI	
	Ancoraggio
	Area di fondazione e di stoccaggio navicella
	Viabilità di manutenzione a servizio della WTG
OPERE TEMPORANEE	
	Area di assemblaggio gru principale e posizionamento gru ausiliarie
	Area stoccaggio sezioni torre
	Area di lavoro gru principale e ausiliaria
	Area stoccaggio blade



Via Docilestano, 107 - 80125 Napoli Tel. 081.19564613 - Fax. 081.7618640 www.coginenergy.it

COGIN ENERGY

