

**REGIONE BASILICATA**

Comune principale impianto  
**COMUNE DI MONTEMILONE**  
PROVINCIA DI POTENZA

Opere connesse

COMUNE DI VENOSA PROVINCIA DI POTENZA  
COMUNE DI SPINAZZOLA PROVINCIA DI BARI  
COMUNE DI BANZI PROVINCIA DI POTENZA  
COMUNE DI GENZANO DI LUCANIA PROVINCIA DI POTENZA  
COMUNE DI PALAZZO SAN GERVASIO PROVINCIA DI POTENZA



PROGETTO PER LA REALIZZAZIONE DI UN IMPIANTO PER LA PRODUZIONE DI ENERGIA ELETTRICA DA FONTE EOLICA, AI SENSI DEL D.LGS N. 387 DEL 2003, COMPOSTO DA N° 17 AEROGENERATORI, PER UNA POTENZA COMPLESSIVA DI 71,4 MW, SITO NEL COMUNE DI MONTEMILONE (PZ) E OPERE CONNESSE NEI COMUNI DI VENOSA (PZ), PALAZZO SAN GERVASIO (PZ), BANZI (PZ), GENZANO DI LUCANIA (PZ) E SPINAZZOLA (BT)

COLORE: A.16.a.1/6  
C.C.D. PZ: TAV. 3.1

DESCRIZIONE: Inquadramento impianto su CTR  
Impianto eolico, cavidotto MT/AT e stazione di trasformazione MT/AT

SCALA DI RAPP: 1:10000  
1:2000

REDATTO: Ing. G. Focà  
Arch. V. Furcolo

VERIFICATO: Arch. M. Lombardi

APPROVATO: Ing. G. DeB Pascual  
Ing. G. De Masi

REVISIONE: Revisione 0  
DATA: 11/2019

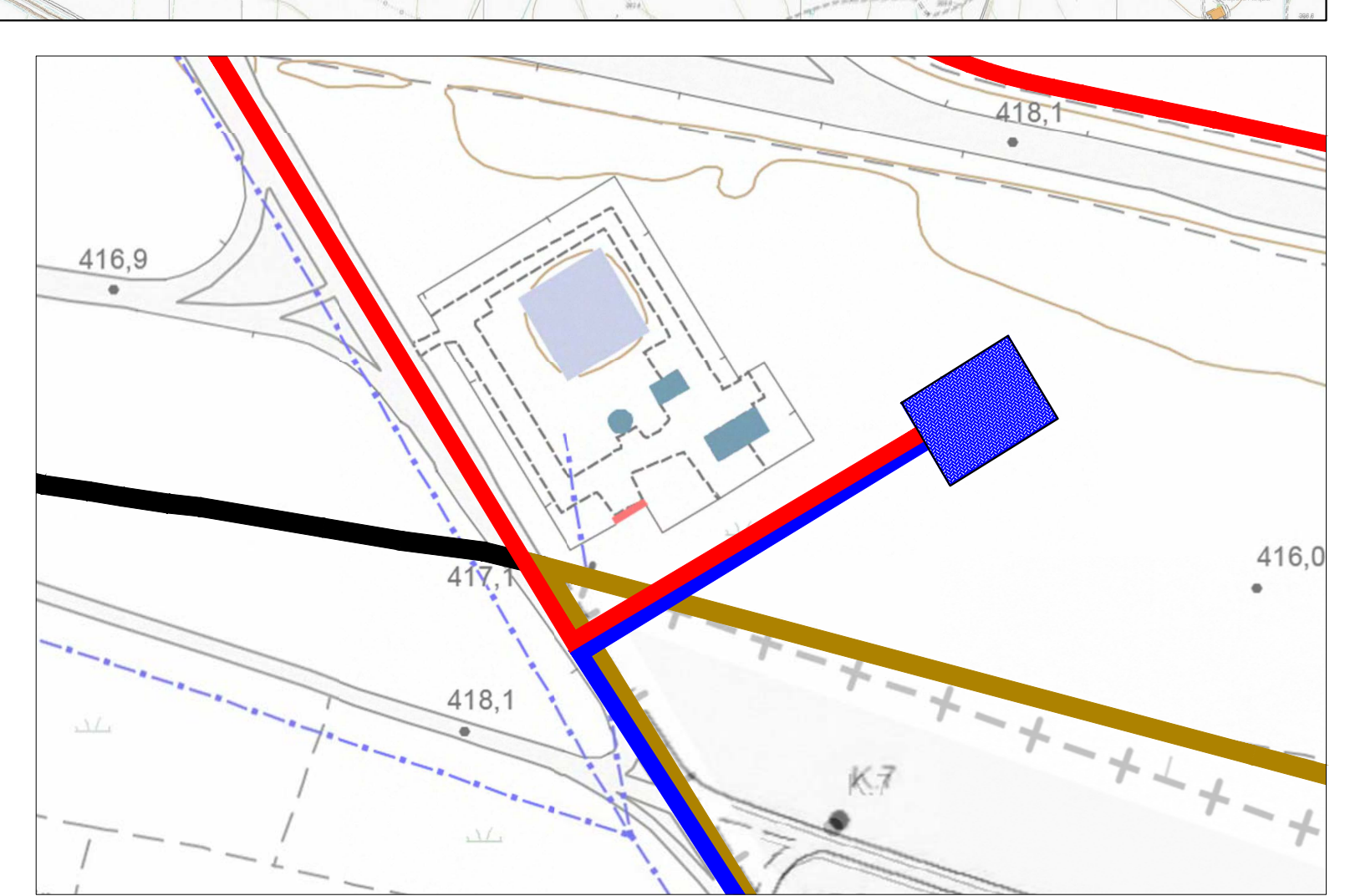
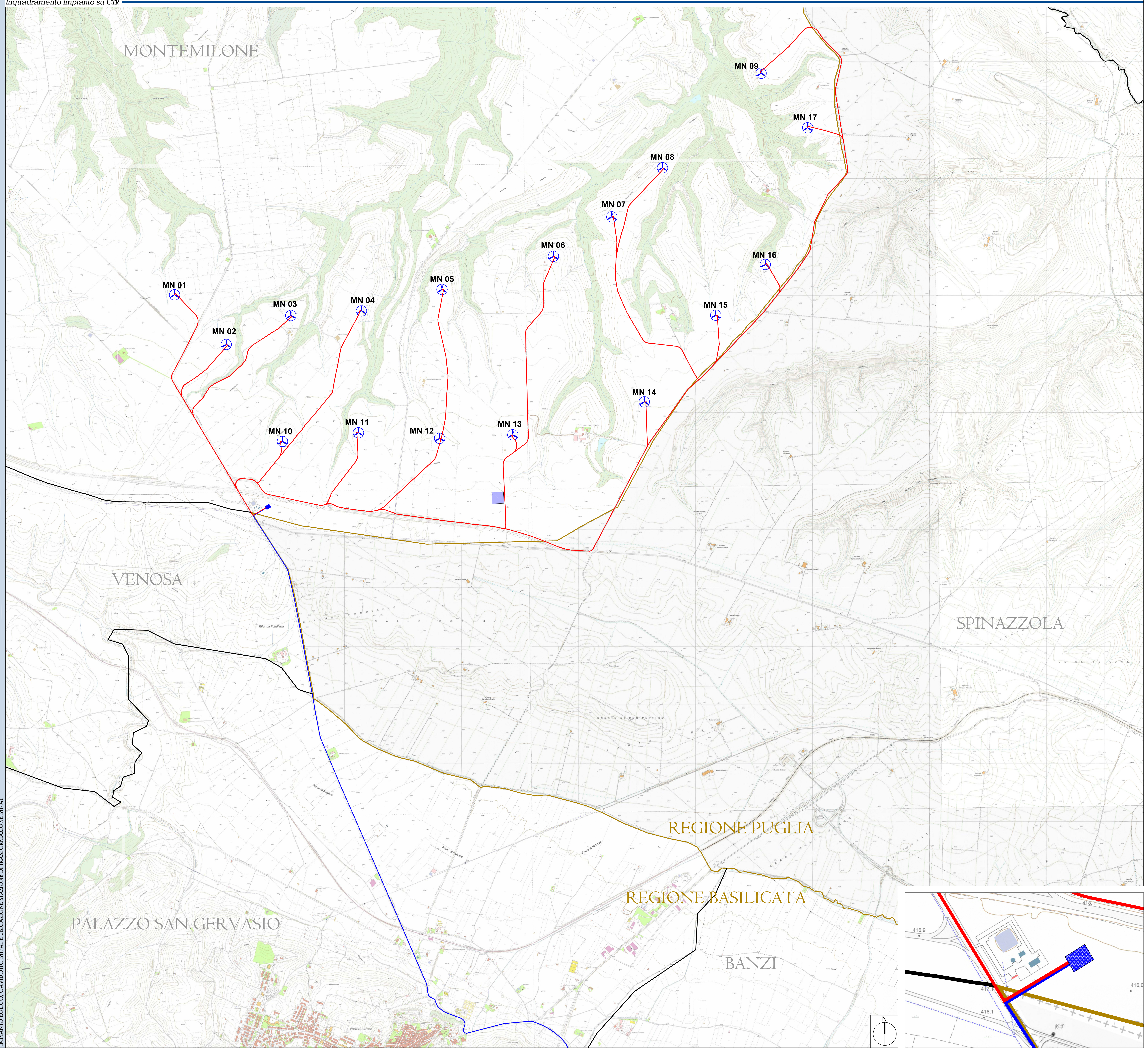
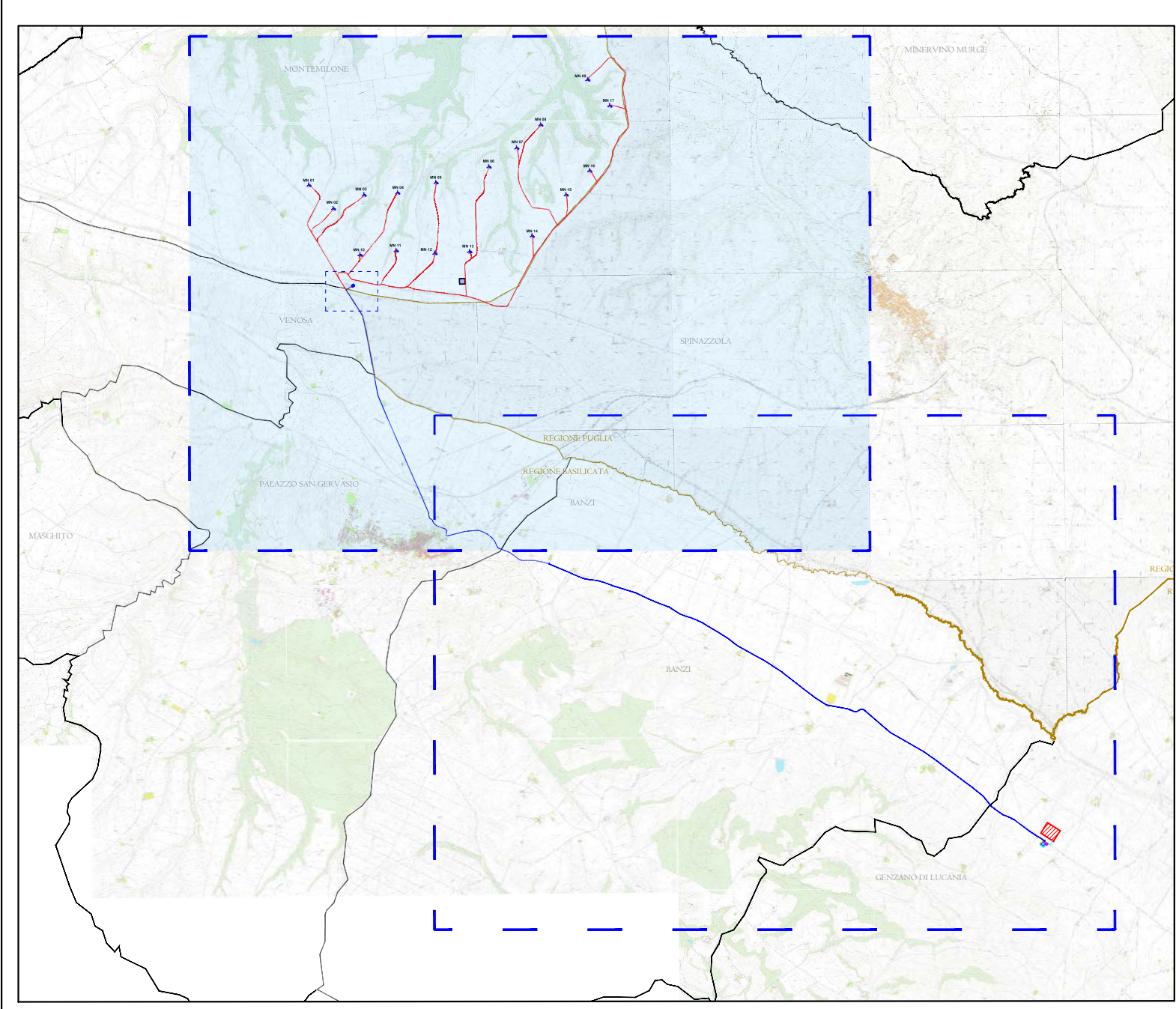
**LEGENDA**

**DATI GENERALI**

Simbolo	Descrizione
	Limite amministrativo regionale - Confine Basilicata-Puglia
	Limiti amministrativi comunali

**PROGETTO**

Simbolo	Descrizione
MNx	Denominazione WTG
	Aerogeneratore di progetto
	Cavidotto MT interrato interno al parco eolico - Cogein Energy
	Cavidotto AT interrato esterno al parco eolico - Cogein Energy
	Stazione di trasformazione MT/AT compatta - Cogein Energy
	Area di cantiere temporanea per lo stoccaggio di blade e toni



IMPIANTO EOLICO. CAVIDOTTO MT/AT E UBICAZIONE STAZIONE DI TRASFORMAZIONE MT/AT