

REGIONE BASILICATA

Comune principale impianto  
 COMUNE DI MONTEMILONE  
 PROVINCIA DI POTENZA

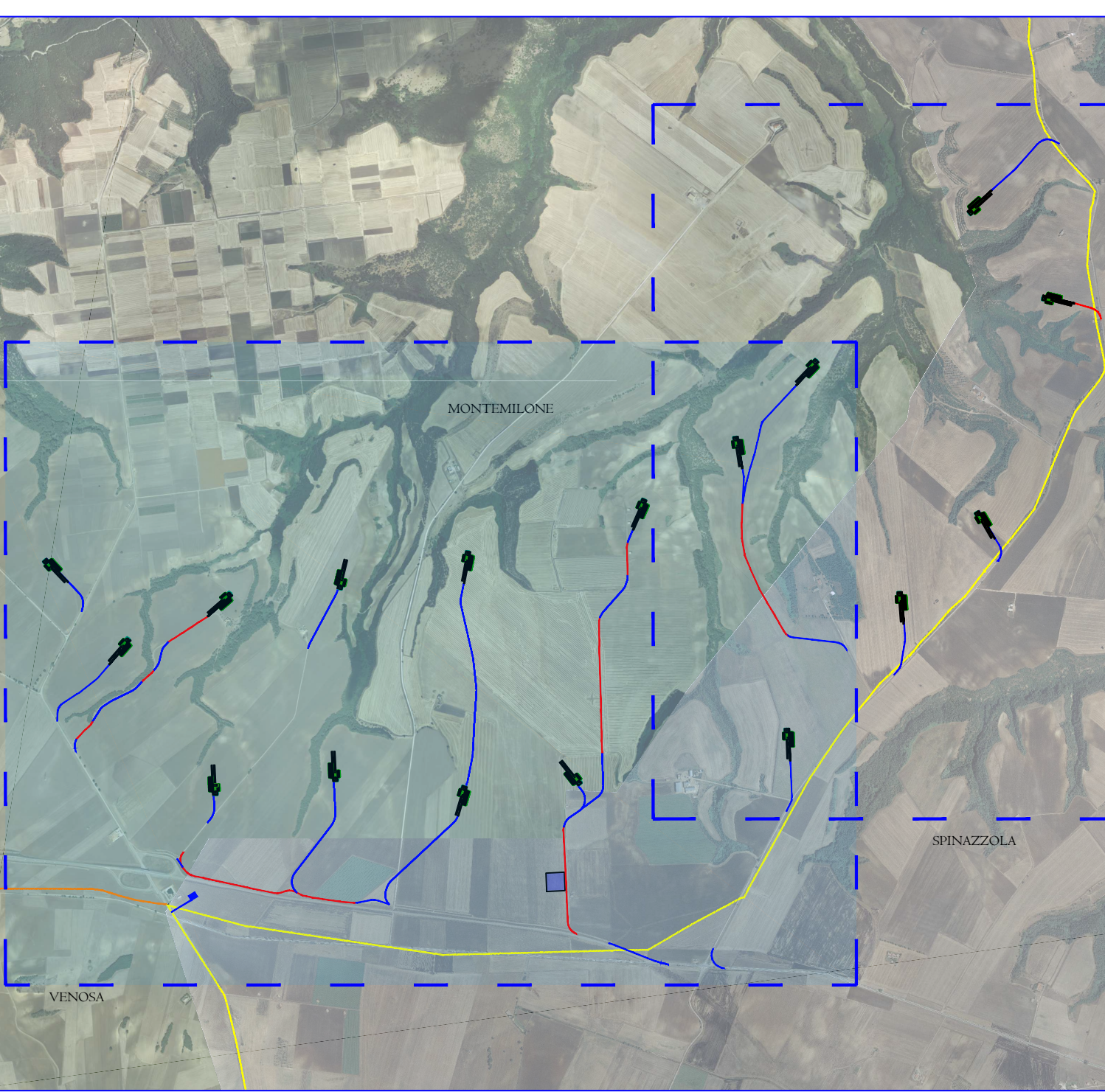
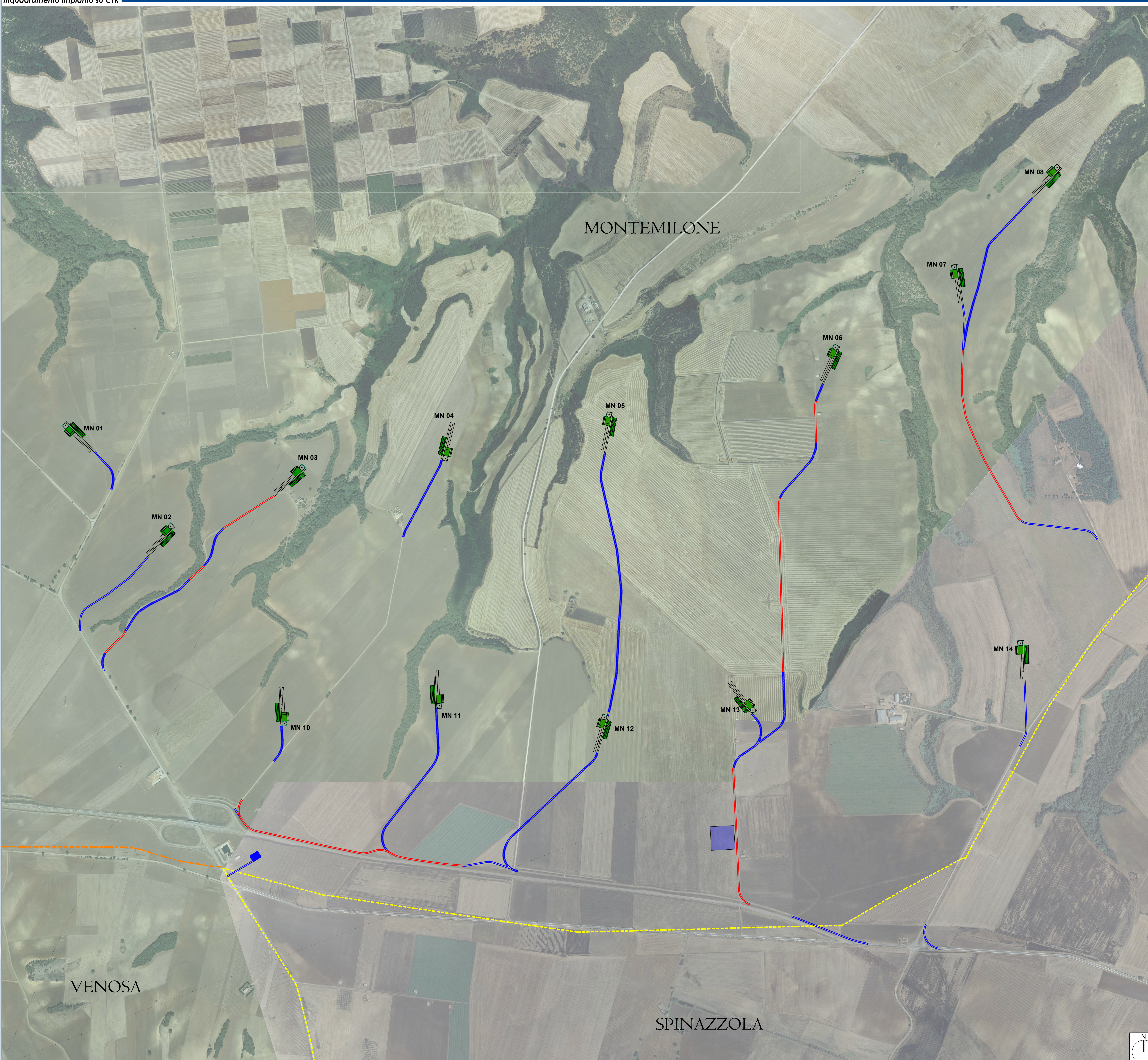
Opere connesse  
 COMUNE DI VENOSA  
 PROVINCIA DI POTENZA  
 COMUNE DI SPINAZZOLA  
 PROVINCIA DI BAT  
 COMUNE DI BANZI  
 PROVINCIA DI POTENZA  
 COMUNE DI GENZANO DI LUCANIA  
 PROVINCIA DI POTENZA  
 COMUNE DI PALAZZO SAN GERVASIO  
 PROVINCIA DI POTENZA

PROGETTO PER LA REALIZZAZIONE DI UN IMPIANTO PER LA PRODUZIONE DI ENERGIA ELETTRICA DA FONTE EOLICA, AI SENSI DEL D.LGS. N. 387 DEL 2003, COMPOSTO DA N° 17 AEROGENERATORI PER UNA POTENZA COMPLESSIVA DI 71,4 MW, SITO NEL COMUNE DI MONTEMILONE (PZ) E OPERE CONNESSE NEI COMUNI DI VENOSA (PZ), PALAZZO SAN GERVASIO (PZ), BANZI (PZ), GENZANO DI LUCANIA (PZ) E SPINAZZOLA (BT)

COG. REG. DESCRIZIONE SCALA DI RAPP.  
 A.16.G.1/9 Inquadramento impianto su Ortofo Implants  
 COG. INT. Impianto eolico, stazione di trasformazione MT/AT, viabilità di nuova costruzione, viabilità esistente da adeguare, adeguamenti e raccordi di nuova costruzione 1:5000  
 TAV. 4.1

INGEGNERE RESPONSABILE  
 ING. G. FAELLA  
 ARCHITETTO RESPONSABILE  
 ARCH. V. FURCULO

REDDATO	VERIFICATO	APPROVATO	REVISIONE
Ing. G. Faella Arch. V. Furculo	Arch. M. Lombardi	Ing. G. Dell'Prisco Ing. G. De Masi	Revisione 0
			DATA
			11/2019



**LEGENDA**

**DATI GENERALI**

Simbolo	Descrizione
---	Limite amministrativo regionale - Confine Basilicata-Puglia
---	Limiti amministrativi comunali
---	Sentieri e strade rurali esistenti da adeguare
---	Viabilità di nuova realizzazione
■	Area di cantiere temporanea per lo stoccaggio di blade e torri
■	Stazione di trasformazione MT/AT compatta - Cogein Energy
■	Piazzola aerogeneratore

**LEGENDA PIAZZOLA AEROGENERATORE**

OPERE PERMANENTI	
●	Ancoraggio
○	Plinta di fondazione
---	Viabilità di manutenzione a servizio della WIG
OPERE TEMPORANEE	
■	Area di assemblaggio gru principale e posizionamento gru ausiliarie
■	Area stoccaggio sezioni torre
■	Area di lavoro gru principale e ausiliaria
■	Area stoccaggio blade

AEROGENERATORI DI PROGETTO E VIABILITÀ

