

REGIONE BASILICATA

Comune Principale Impianto

COMUNE DI MONTEMILONE
PROVINCIA DI POTENZA

Opere connesse

COMUNE DI VENOSA
PROVINCIA DI POTENZA

COMUNE DI SPINAZZOLA
PROVINCIA DI BARI

COMUNE DI BANZI
PROVINCIA DI POTENZA

COMUNE DI GENZANO DI LUCANIA
PROVINCIA DI POTENZA

COMUNE DI PALAZZO SAN GERVASIO
PROVINCIA DI POTENZA



PROGETTO PER LA REALIZZAZIONE DI UN IMPIANTO PER LA PRODUZIONE DI ENERGIA ELETTRICA DA FONTE EOLICA, AI SENSI DEL D.LGS. N. 387 DEL 2003, COMPOSTO DA N° 17 AEROGENERATORI, PER UNA POTENZA COMPLESSIVA DI 71,4 MW, SITO NEL COMUNE DI MONTEMILONE (PT) E OPERE CONNESSE NEI COMUNI DI VENOSA (PT), PALAZZO SAN GERVASIO (PT), BANZI (PT), GENZANO DI LUCANIA (PT) E SPINAZZOLA (BA)

COD. REG. **A.16.a.4/1**

DESCRIZIONE **Inquadramento vincolistico e analisi delle Aree Contornianti**

SCALA DI RAPP. **1:30000**

TAV. **6.1**

REDAZIONE: Ing. G. Faella, Arch. V. Fucicola, Arch. R. Alfano

VERIFICATO: Arch. M. Lombardi

APPROVATO: Ing. G. Dell'Isola, Ing. G. De Masi

REVISIONE: Revisione 0

DATA: 11/2019

DENOMINAZIONE	COORDINATE		QUOTA
	EST	NORD	
MN 01	2601105	4530013	581047
MN 02	2601498	4530587	581490
MN 03	2602250	4532034	582241
MN 04	2603054	4533705	582845
MN 05	2603343	4535059	583334
MN 06	2604295	4536342	584287
MN 07	2604955	4538063	584786
MN 08	2605228	4539299	585219
MN 09	2606271	4539907	585663
MN 10	2607976	4542759	587188
MN 11	2609229	4544663	587819
MN 12	2609322	4545385	588314
MN 13	2609448	4546115	588840
MN 14	2609572	4546787	589304
MN 15	2609685	4547388	589707
MN 16	2604107	4538272	586099
MN 17	2604470	4538441	586441

LEGENDA

DATI PROGETTO

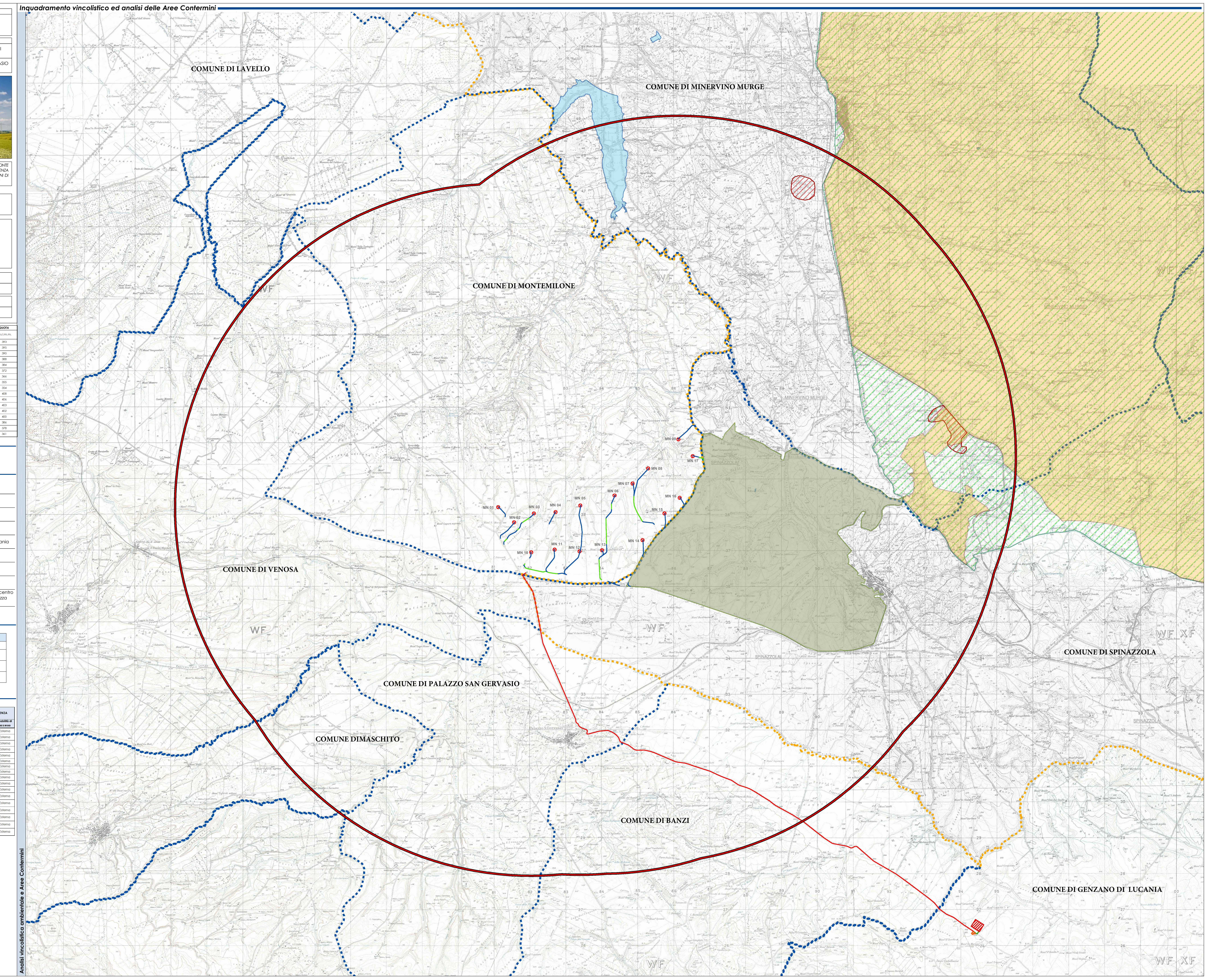
Simbolo	Descrizione
	Aerogeneratore di progetto
	Viabilità di nuova realizzazione
	Sentieri e strade rurali esistenti da adeguare
	Cavidotta di collegamento alla stazione di trasformazione in Genzano di Lucania
	Stazione elettrica AT Terna esistente in Genzano di Lucania
	Limiti amministrativi comunali
	Limite amministrativo regionale - Confine Puglia-Basilicata
	AIP - Area di Impatto Potenziale - Involuppo delle circonferenze aventi come centro l'origine degli aerogeneratori e come raggio la distanza pari a 50 volte l'altezza massima della turbina come definito dal D.M. 10-9-2010

AREE TUTELATE

AREE PROTETTE	
SIMBOLO	DESCRIZIONE
	SIC - IT150041 "Valloni di Spinazzola"
	Invaso di Lacone
	ZPS - IT120007 "Alta Murgia"
	Biotipi e siti di interesse naturalistico
	IBA - IBA135 "Murge"
	Sovrapposizione IBA-SIC-ZPS

SCHEDE SINTETICA

N°	REGIONE	VINCOLO	CODICE IDENTIFICATIVO	DENOMINAZIONE	Distanza dal Vincolo		INTERFERENZA
					WTO RAVVICINATI	WTO	
1	Puglia	SIC	IT150041	Valloni di Spinazzola	MN 9	600	Esterna
					MN 14	240	Esterna
					MN 15	280	Esterna
					MN 16	250	Esterna
					MN 17	290	Esterna
2	Puglia	SIC/ZPS	IT120007	Alta Murgia	MN 9	5.800	Esterna
					MN 16	4.200	Esterna
					MN 17	4.900	Esterna
3	Puglia	IBA	IBA135	Murge	MN 9	5.200	Esterna
					MN 16	5.500	Esterna
					MN 9	4.400	Esterna
4	Puglia	AREE UMIDE		Invaso del Lacone	MN 8	7.000	Esterna
					MN 17	7.000	Esterna
					MN 17	4.600	Esterna
5	Puglia			Biotipi e siti di rilevanza naturalistica	MN 8	7.000	Esterna
					MN 9	7.000	Esterna



Analisi vincolistica ambientale e Aree Contornianti

WF XF